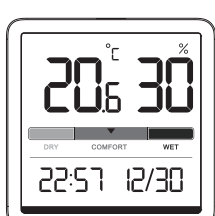


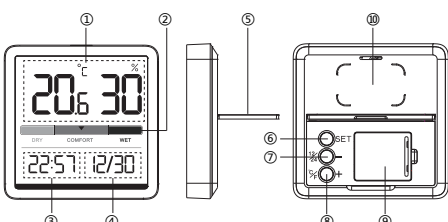
## Temperature and Humidity Monitor

NOKLEAD



Model: NK5253

### Diagram



- ① Humidity and Temperature Display
- ② Comfort Level: DRY/COMFORT/WET
- ③ Time
- ④ Date
- ⑤ Stand
- ⑥ Clock Set
- ⑦ [-], 12/24H Format
- ⑧ [+], °C/°F
- ⑨ Battery Compartment
- ⑩ Magnet

-1-

### Features

1. Display: LCD display, Humidity, Temperature °C/°F, Time, Date
2. Humidity Display Range: 20%~95%
3. Temperature Range: -9.9°C ~ 60.0°C (14.2°F~140°F)
4. Comfort Level: DRY/COMFORT/WET
5. Totally wireless tabletop and magnet mountable design
6. Battery: Holds on a CR2032 button battery to power the unit, and one more comes with

### Comfort Level

Dry	Humidity is below 30%
Comfort	Humidity is between 30%-69%
Wet	Humidity is above 70%

### Temperature

1. Temperature Range: -9.9°C ~ 60°C (14.2°F~140°F)
2. Temperature Accuracy: ± 1°C
3. Refresh Rate: 10 seconds
4. Temperature Resolution: 0.1 °F (0.1°C)
5. If the temperature is lower than -9.9°C, display: LL °C; if higher than 60°C, display: HH°C

### Humidity

1. Humidity Range: 20% ~ 95%
2. Humidity Accuracy: ± 3% RH
3. Refresh Rate: 10 seconds
4. Humidity resolution: 1%
5. If the humidity is lower than 20%, display: LL%; if higher than 95%, display HH%

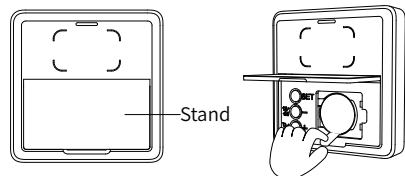
### Operation

**Before First Use:**  
Remove the plastic tab from the battery compartment prior to use.

-3-

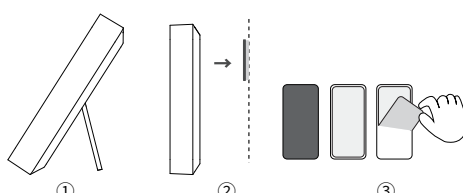
### Power on

1. Lift the stand cover, Slide off the battery compartment cover.
2. Insert or Replace one CR2032 button battery into the battery compartment with correct polarity (+) and (-) as shown.
3. Replace the battery cover.  
The LCD will display all digits and icons for 2 seconds, followed by the temperature reading.



### Install

1. Lift the stand cover, Slide off the battery compartment cover.
2. Place on Metal Surface With built-in magnet, you can stick it to any metal surface directly.
3. Place on Non-Metallic Surface Stick the glued side of the adhesive pad to non-metallic surface first, then stick the humidity meter to the iron side of the adhesive pad. (Please keep the surface clean before stick the adhesive pad.)



### Date/Time Setting

1. Press and hold the "SET" button to enter the date setting. In the time mode, the Year begins to flash, press the "+" or "-" button to adjust the Year. Press and hold the "+" or "-" button for quick adjustment.
2. Press the "SET" button again, the Month begins to flash, press the "+" or "-" button to adjust the Month.
3. Press the "SET" button again, the Day begins to flash, press the "+" or "-" button to adjust the Day.
4. After Date setting, press the "SET" button again and confirm entering the time setting when the hour number in the lower left corner starts to flash.
5. Press the "+" or "-" button to adjust the Hour
6. Press the "SET" button again, the minute digit starts to flash, press the "+" or "-" button to adjust the minute, long press "+" / "-" to set quickly.

7. After setting, press "SET" button to confirm or no operation 15S automatically save and return to time/date display

### 12/24H Time Setting

Under normal using, Press the "-" button to switch 12/24H time format.

Note: When the 12H time format is selected, the "AM" or "PM" will display on the screen.

### °C/°F Setting

Under normal using, Press the "+" button to switch temperature unit to °C/°F.

### Specification

1. Power supply: 1 X 3V CR2032 Button Battery
2. Product size (weight): 70\*70\*14mm (65g)
3. Battery Life: 8-12 Months
4. Install: Magnet/Stick Mount or Stand

### Default Setting

1. Default Time: 12:00 (24H Format)
2. Default Date: 2020/1/1

### Warning

1. Please operate this product under the operating instructions. Do not expose the unit to extreme temperatures, direct sunlight, dust, humidity and so on.
2. Do not disassemble the device privately.
3. Please use a CR2032 button battery to supply for this humidity meter, do not mix different type batteries. And please take the battery out when not in use.
4. Please prevent the product from falling.
5. This product is non-waterproof, please stay away from any liquid.
6. When the screen display is unclear, please replace the battery.

7. Please keep the screen surface clean.

### What you get

- 1 \* Temperature and Humidity Monitor
- 2 \* CR2032 Button Battery
- 1 \* User Manual
- 1 \* Metal Adhesive Pad

### Warranty

#### 60-Day Money-Back for Any Reason

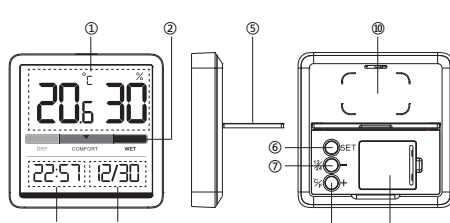
You may return your undamaged product and packaging within 60 days of purchase to receive a full refund for any reason.

#### 18-Month Warranty for Quality-Related Issue

Please kindly contact our customer service if you have quality-related issues, we will take care of quality-related issues with a replacement or full refund.

**Customer Service Email: support@noklead.com**

### Diagramma



- ① Visualizzazione di umidità e temperatura
- ② Livello di comfort: DRY/COMFORT/WET
- ③ Tempo
- ④ Data
- ⑤ Stand
- ⑥ Set di orologi
- ⑦ [-], formato 12/24H
- ⑧ [+], °C/°F
- ⑨ Vano batterie
- ⑩ Magnete

-38-

### Caratteristiche

1. Display: Display LCD, Umidità, Temperatura °C / °F, Ora, Data
2. Intervallo di visualizzazione dell'umidità: 20%~95%
3. Intervallo di temperatura: -9.9°C ~ 60.0°C (14.2°F~140°F)
4. Livello di comfort: DRY/COMFORT/WET
5. Piano del tavolo completamente senza fili e design con montaggio a magnete
6. Batteria: si tiene su una batteria a bottone CR2032 per alimentare l'unità, e un'altra viene fornita con

### Livello di comfort

Dry	L'umidità è inferiore al 30%
Comfort	L'umidità è tra il 30%-69%
Wet	L'umidità è superiore al 70%

-39-

### Temperatura

1. Gamma di temperatura: -9.9°C~60°C (14.2°F~140°F)
2. Precisione della temperatura: ± 1°C
3. Frequenza di aggiornamento: 10 secondi
4. Risoluzione della temperatura: 0.1 °F (0.1°C)
5. Se la temperatura è inferiore a -9.9°C, visualizzare il display: LL °C; se superiore a 60°C, visualizzare: HH°C

### Umidità

1. Intervallo di umidità: 20% ~ 95%
2. Precisione dell'umidità: ± 3% RH
3. Frequenza di aggiornamento: 10 secondi
4. Risoluzione dell'umidità: 1%
5. Se l'umidità è inferiore al 20%, visualizzare: LL%; se superiore al 95%, visualizzare HH%.

### Operazione

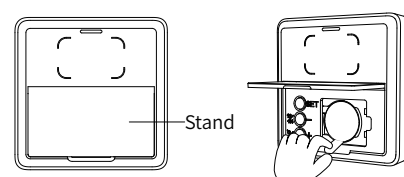
#### Prima del primo utilizzo

Rimuovere la linguetta di plastica dal vano batteria prima dell'uso.

-40-

### Accensione

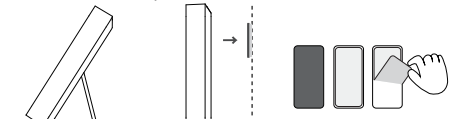
1. Sollevare il coperchio del supporto, far scorrere il coperchio del vano batteria.
2. Inserire o sostituire una batteria a bottone CR2032 nel vano batterie con la polarità corretta (+) e (-) come mostrato in figura.
3. Riposizionare il coperchio del vano batteria.  
Display LCD visualizzerà tutte le cifre e le icone per 2 secondi, seguite dalla lettura della temperatura.



-41-

### Installare

1. Stare sulla scrivania  
Aprendo il coperchio posteriore, il misuratore di temperatura e umidità può essere posizionato in modo stabile sulla scrivania (Due angoli possono essere regolati a 45° o 90° con il corpo del prodotto).
2. Posizionamento su superficie metallica  
Con il magnete incorporato, si può attaccare direttamente a qualsiasi superficie metallica.
3. Posizionare su una superficie non metallica  
Attaccare prima il lato incollato del tampone adesivo alla superficie non metallica, poi attaccare l'umidificatore al lato ferro del tampone adesivo. (Si prega di tenere la superficie pulita prima di incollare il tampone adesivo).



-42-

### Impostazione della data e dell'ora

1. Premere e tenere premuto il tasto "SET" per inserire l'impostazione della data. 2. Nel modo orario, l'anno inizia a lampeggiare, premere il tasto "+" o "-" per regolare l'anno. Premere e tenere premuto il pulsante "+" o "-" per una rapida regolazione.
2. Premere di nuovo il tasto "SET", il mese inizia a lampeggiare, premere il tasto "+" o "-" per regolare il mese.
3. Premere di nuovo il tasto "SET", il Giorno inizia a lampeggiare, premere il tasto "+" o "-" per regolare il Giorno.
4. Dopo l'impostazione della data, premere di nuovo il tasto "SET" e confermare l'impostazione dell'ora quando il numero dell'ora nell'angolo in basso a sinistra inizia a lampeggiare.
5. Premere il tasto "+" o "-" per regolare l'ora

-43-

6. Premere nuovamente il tasto "SET", la cifra dei minuti inizia a lampeggiare, premere il tasto "+" o "-" per regolare i minuti, premere a lungo "+" / "-" per impostare rapidamente.
7. Dopo l'impostazione, premere il tasto "SET" per confermare o nessuna operazione 15S salvare automaticamente e tornare all'indicazione dell'ora e della data.

### 12/24H Impostazione dell'ora

In condizioni d'uso normali, premere il tasto "-" per cambiare il formato dell'ora 12/24H.

Nota: Quando si seleziona il formato dell'ora 12H, sullo schermo viene visualizzato "AM" o "PM".

### Impostazione -°C/°F

In condizioni d'uso normali, premere il tasto "+" per commutare l'unità di temperatura su °C/°F.

-44-

### Specifica

1. Alimentazione: 1 X 3V CR2032 Batteria a bottone
2. Dimensioni del prodotto (peso): 70\*70\*14mm (65g)
3. Durata della batteria: 8-12 mesi
4. Installare: Montaggio su magnete/bastone o supporto

### Impostazione predefinita

1. Orario predefinito: 12:00 (formato 24H)
2. Data di scadenza: 2020/1/1
3. Temperatura predefinita: °F

### Attenzione

1. Si prega di utilizzare questo prodotto secondo le istruzioni per l'uso. 2. Non esporre l'unità a temperature estreme, luce solare diretta, polvere, umidità e così via.
2. Non smontare l'apparecchio privatamente.

-45-

3. Si prega di utilizzare una batteria a bottone CR2032 per l'alimentazione di questo misuratore di umidità, non mischiare batterie di tipo diverso. E si prega di togliere la batteria quando non è in uso.
4. Si prega di evitare che il prodotto cada.
5. Questo prodotto non è impermeabile, si prega di stare lontano da qualsiasi liquido.
6. Quando il display non è chiaro, si prega di sostituire la batteria.
7. Si prega di tenere pulita la superficie dello schermo.

### Note sulla pulizia:

Separare il dispositivo dall'alimentazione elettrica o rimuovere le batterie prima della pulizia.

Usare solo un panno asciutto per pulire l'esterno del dispositivo.

Non utilizzare alcun liquido per la pulizia per evitare di danneggiare l'elettronica. Cosa si ottiene.

-46-

### Cosa si ottiene

- 1 \* Monitor di temperatura e umidità
- 2 \* Batteria a bottone CR2032
- 1 \* Manuale d'uso

### Servizio clienti

#### 60 giorni soddisfatti o rimborsati per qualsiasi motivo

È possibile restituire il prodotto e l'imballaggio non danneggiato entro 60 giorni dall'acquisto per ricevere un rimborso completo per qualsiasi motivo.

#### Garanzia di 18 mesi per problemi di qualità

Vi preghiamo gentilmente di contattare il nostro servizio clienti se avete problemi di qualità, ci prenderemo cura dei problemi di qualità con un rimborso completo o una sostituzione.

**Email del servizio clienti: support@noklead.com**

-47-