

D.

DEFINITIVE TECHNOLOGY

Wireless Collection



 Adapt

Wireless Music Adapter

Bedienungsanleitung

D.



Kabellose Lautsprecher für Audiophile

W Adapt von Definitive Technology ist ein einfach zu bedienendes Upgrade, das nahezu alle Audio-Systeme in ein Streaming-Musiksystem verwandelt. W Adapt lässt sich mühelos mit Hilfe der neuesten digitalen und analogen Anschlussmöglichkeiten mit fast jedem Heimkino-Receiver verbinden. Zu den Anschlüssen gehören ein AUX-Eingang zur Verbindung mit Blu-ray, DVD- oder Kabel-/Satellitenbox, digitale Ausgänge für den Anschluss eines Receivers, ein optischer Eingang für die Verbindung zum TV und vieles mehr.

Die Wireless Collection von Definitive Technology

W Adapt ist Teil der Wireless Collection von Definitive Technology, die eine alles umfassende Lösung für die Verteilung von Musik in audiophiler Qualität überall in Ihrem Zuhause darstellt. W Adapt kann als Stand-alone-Produkt oder als Teil einer Familie von WLAN-Produkten eingesetzt werden. Streamen Sie Ihre Musikdienste, Ihr Internetradio und Ihre persönliche Bibliothek digitaler Musik über Ihr Smartphone, Ihren Tablet-PC oder Computer. Und mehr noch. Mit dem optimierten Einrichtungsvorgang läuft alles innerhalb von Minuten. Und weil Sie Lautsprecher mit dem Open DTS Play-Fi® Technologiestandard beliebig zusammenschalten können, war es noch nie einfacher, Ihre Geräte auch in Zukunft zu nutzen.

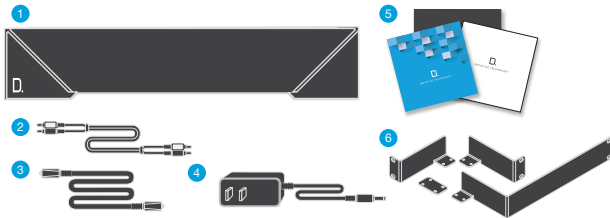
Inhalt

Was befindet sich im Karton	3
Erste Schritte mit dem kabellosen Streaming	3
Apps	4
Wiedergabe von Musik	5
Hinzufügen verschiedener Geräte	5
Technische Daten	6
Technische Hilfe & Kontakt	6

D.

Was befindet sich im Karton

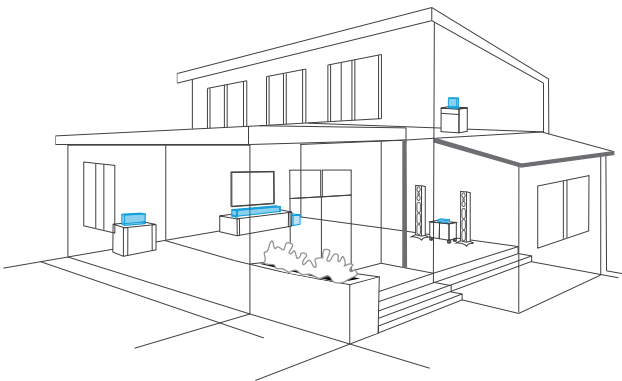
1. W Adapt
2. RCA-Kabel (3')
3. Toslink-Kabel (6')
4. 12V-Netzteil
5. Setup-Anleitung
6. Optionale Montagehalterungen für beim Benutzer vorhandene Audio-/Video-Racks (Schrauben für die Befestigung von Halterungen für Adapt liegen bei.)



Erste Schritte

Grundlagen Heim-Netzwerk

Allgemein ausgedrückt ist Wi-Fi die drahtlose Übertragung von Daten über ein Netzwerk. In diesem Fall ist Wi-Fi-Audio das Streaming von Musik in das gesamte Haus durch die Verbindung mehrerer Lautsprecher und/oder Geräte mit einem Drahtlos-Netzwerk. Die Steuerung der Wireless Collection von Definitive Technology übernimmt die Definitive Technology App, die die Musik an jeden Lautsprecher oder jedes Gerät sendet, der/das an DTS Play-Fi angeschlossen ist.



Netzwerk- und System-Anforderungen

Alles beginnt mit dem Erstellen eines Drahtlos-Heimnetzwerks, vorzugsweise eines mit einer High-Speed-Internetverbindung. Was Sie benötigen, um W Adapt an Ihr Netzwerk anzuschließen:

- Ein Drahtlos-Netzwerk, das mit dem Internet über einen 802.11g-Router oder besser verbunden ist.*
- Ein Android-Gerät mit der Betriebssystem-Version 2.2 oder neuer oder ein iOS-Gerät mit der Betriebssystem-Version 6.0 oder neuer.
- Das Kennwort für Ihr Drahtlos-Netzwerk (falls erforderlich).

*Router-Typ ist üblicherweise auf dem Router selbst angegeben. Bitte rufen Sie die Definitive Technology Aficionado-Hotline an unter 1-800-223-5246 für weitere Fragen zum Typ des Routers.

Für das beste Musikstreaming-Erlebnis

Damit Ihr System sein ganzes Potential entfalten kann, hier ein paar zusätzliche Tipps:

- Für ein Streaming mit der höchsten Geschwindigkeit, insbesondere wenn mehrere Lautsprecher gleichzeitig angeschlossen sind, wird ein 802.11n-Router oder besser empfohlen.
- Stellen Sie sicher, dass das Play-Fi-Gerät in Reichweite des Routers ist und dass das Signal nicht durch Beton-, Ziegel- oder andere Wände blockiert wird. Die Qualität Ihrer Verbindung kann in der Definitive App über das Symbol Wireless Strength (Signalstärke) beobachtet werden.

Rückseite des W Adapt

- DC IN 12V - Netzteilkabel hier einstecken
- ETHERNET - Kabelverbindung zu Ihrem Router
- 3 AUX IN - (Quelle 3) 1/8" Miniklinke-Verbindung von einem Smartphone, Tablet-PC oder Computer
- USB - nur für Aktualisierungen der Firmware
- 2 AUX IN - (Quelle 2) RCA-Anschluss für Blu-ray, Kabel/Satellit
- AUDIO OUT - Nennpegel-Verbindung zum Audio-/Video-Receiver
- 1 OPT IN - (Quelle 1) Verbindung vom TV
- SPEAKER - Anschlüsse für den rechten und linken Kanal
- Wi-Fi-SETUP-Taste - für eine drahtlose Verbindung zu Ihrem Wi-Fi-Netzwerk



Anschließen des W Adapt an Ihren Receiver

Es gibt zwei Möglichkeiten Ihren W Adapt an Ihren Receiver anzuschließen:

1. Digital Out - Dies ist eine Koaxial- oder optische Verbindung mit dem Receiver. (Empfohlen)
2. Audio Out - stellt eine analoge RCA-Verbindung mit dem Receiver her.

So verbinden Sie W Adapt

Wi-Fi-Setup

1. Das Einrichten wird erleichtert, wenn W Adapt in der Nähe Ihres mit dem Internet verbundenen Drahtlos-Routers steht. Wenn das Setup abgeschlossen ist, können Sie Ihr Gerät aufstellen wo Sie möchten.
2. Schließen Sie das im Lieferumfang enthaltene Netzkabel an den W Adapt und an eine Steckdose an. Das Gerät wird automatisch eingeschaltet.
3. Die weiße Lampe auf der Rückseite blinkt schnell für ca. 20 Sekunden, danach langsamer.
4. Das langsam blinkende Licht bedeutet, dass das Gerät bereit ist, eine Verbindung zu Ihrem Wi-Fi-Netzwerk aufzubauen.

HINWEIS: Wenn die Wi-Fi-LED nicht langsam blinkt, drücken und halten Sie die Wi-Fi-Setup-Taste (8 Sekunden lang), bis Sie ein zweites Mal Töne hören.

5. Laden Sie die Definitive Technology App aus dem Apple App Store oder Google Play Store herunter.
6. Starten Sie die App und folgen Sie den Anweisungen.



Definitive Technology App
für iPhone, iPad und
Android-Geräte.



Utility App
für iPhone, iPad und
Android-Geräte.

HINWEIS: Um den Modus Wi-Fi Protected Setup mit einem WPS-kompatiblen Router zu aktivieren, drücken und halten Sie die Wi-Fi-Taste am W Adapt für 4 Sekunden oder bis zum ersten Piepton. Dann drücken Sie die WPS-Taste an Ihrem Wireless-Router. Das W Adapt wird automatisch mit Ihrem Netzwerk verbunden, ohne dass Sie Ihr Kennwort eingeben müssen.

Kabelgebundene Ethernet-Verbindung

Eine Ethernet-Verbindung über ein Kabel kann eine höhere Übertragungsrate als eine drahtlose Verbindung ermöglichen. Alle Produkte der Wireless Collection von Definitive Technology (ausgenommen W Studio) haben einen Ethernet-Anschluss, mit dem eine kabelgebundene Verbindung direkt zu Ihrem Router hergestellt werden kann.

Apps

Anweisungen für IOS-Geräte

1. Starten Sie die Definitive Technology App.
2. Die App meldet, dass ein neues Gerät für das Setup bereit ist. Tippen Sie auf das Gerät und drücken Sie in der App auf Next (Weiter), um zum Bildschirm mit den Setup-Anweisungen zu gelangen.
3. Schließen Sie die Definitive Technology App und gehen Sie auf Ihre Einstellungen in Ihrem iOS-Gerät.
4. Wählen Sie Wi-Fi. Vergewissern Sie sich, dass Wi-Fi aktiviert ist. Wenn die Option aktiviert ist, wählen Sie aus der Liste der aufgeführten Geräte jenes mit "Play-Fi" im Namen.
5. Wenn ausgewählt, verlassen Sie das Menü Einstellungen und kehren zur Definitive Technology App zurück, um Ihr Drahtlos-Netzwerk auszuwählen. (Falls mit Kennwort geschützt, geben Sie Ihr Kennwort ein)
6. Wenn Ihr Gerät mit dem Netzwerk verbunden ist, ändert sich die Wi-Fi-Anzeige von blinkend auf durchgehend weiß leuchtend.
7. Ihr Gerät ist verbunden! Jetzt können Sie Ihr Gerät zu einem der voreingestellten Namen umbenennen, Ihren eigenen benutzerdefinierten Namen vergeben oder Sie genießen sofort den Spaß an der Musik.

Anweisungen für Android-Geräte

1. Starten Sie die Definitive Technology App.
2. Die App findet automatisch Ihr Gerät und fordert Sie auf es einzurichten. Tippen Sie auf die Schaltfläche "Set Up" (Einrichten).
3. Falls Ihr Wi-Fi-Netzwerk geschützt ist, geben Sie das Kennwort ein. Die App verbindet das Gerät mit dem Netzwerk.
4. Wenn Ihr Gerät mit dem Netzwerk verbunden ist, ändert sich die Wi-Fi-Anzeige von blinkend auf durchgehend weiß leuchtend.
5. Ihr Gerät ist verbunden! Jetzt können Sie Ihr Gerät zu einem der voreingestellten Namen umbenennen, Ihren eigenen benutzerdefinierten Namen vergeben oder Sie genießen sofort den Spaß an der Musik.

Definitive Utility App

Für den Zugriff auf weitere Funktionen, einschließlich Produkt-Firmware-Aktualisierungen, Auswahl der Quelle und EQ-Einstellungen (Definitive W Amp und Definitive W Adapt nur, wenn mit Definitive Technology-Lautsprechern gepairt), die kostenlose Definitive Utility-App aus dem App Store oder dem Google Play Store herunterladen.

HINWEIS: Diese App ist für das normale Musik-Streaming nicht erforderlich.



Herunterladen der App DTS Play-Fi PC

- Besuchen Sie <https://play-fi.com/windows/deftech>
- Klicken Sie auf "Download Free Version" (Kostenlose Version herunterladen)
- Einmal auf den PC heruntergeladen, erscheint das DTS Play-Fi Logo in ihrem Task Manager.
- Klicken Sie auf Play-Fi driver
- Klicken Sie auf eine beliebige Zone, um mit dem Steuern zu beginnen.

Rufen Sie die Definitive Technology Aficionado-Hotline an unter 1-800-223-5246, um zu erfahren, wie Sie das Upgrade auf die Premium Play-Fi-Version für die Mehrzonen-Steuerung bekommen.

D.

Arbeiten mit NAS-Laufwerken, PCs und OSX-Geräten

Die Definitive Technology App ist in der Lage, alle Medien-Server oder NAS-Laufwerke zu erkennen, die über Ihr Heimnetzwerk senden und für den offenen Zugriff über das DLNA-Protokoll konfiguriert sind.

Mit der Play-Fi Windows App, spielen die Produkte der Definitive Wireless Collection jede Datei ab, die das Windows-Betriebssystem abspielen kann, einschließlich aller Music-Services. Siehe "Herunterladen der DTS Play-Fi App" oben, um mehr zu erfahren.

Da OSX-Geräte DLNA nicht unterstützen, muss eine Software von Drittanbietern (z. B. Twonky, Plex oder Servio) heruntergeladen werden, damit diese im Netzwerk sichtbar werden. Nach dem Herunterladen erscheinen alle lokal gespeicherten Inhalte auf OSX-basierten Geräten in der Definitive Technology App unter "Medien-Server".

Wiedergabe von Musik

Nachdem die Verbindung jetzt hergestellt ist, die Definitive Technology App öffnen, um mit der Wiedergabe von Musik zu beginnen. Zuerst nehmen Sie die Auswahl der gewünschten Musikquelle vor. Im nächsten Schritt wählen Sie das/die Gerät(e) aus, von denen Sie die Musik hören wollen. Danach klicken Sie auf "Next" (Weiter). Jetzt können Sie die Musik auswählen, die Sie hören möchten.



Zu den Quellen für die Auswahl Ihrer Musik gehören:

Ihre persönliche Musikbibliothek - hören Sie die Musik, die auf Ihrem Telefon, Tablet-PC oder Computer gespeichert ist, zum ersten Mal in High Quality Audio und über ihre Definitive-Lautsprecher. Sie hat noch nie so gut geklungen.



Internet Radio - genießen Sie Radiosender aus der ganzen Welt in nahezu jedem Genre und das alles kostenlos. Internet Radio bedeutet 37.000 Stationen mit bekannten Namen wie Disney, BBC, NPR, Fox News Radio, Wall Street Journal Radio und mehr.

Online-Services - Streamen Sie die beliebtesten Online-Music-Services einschließlich Pandora und Songza. Die aktuelle Liste der Music-Services finden Sie unter www.definitivetech.com. Services wie KKBox, QQMUSIC und Deezer sind in ausgewählten Ländern außerhalb von Nordamerika empfangbar.

Hinzufügen oder Steuern unterschiedlicher Play-Fi-fähiger Geräte über Ihr System

Mit Wireless Collection können Sie im ganzen Haus ein Wireless Music System aufbauen und das so einfach wie das Drücken von ein oder zwei Tasten. Fügen Sie weitere Lautsprecher, eine Sound-Bar, einen Adapter in ein bereits vorhandenes Audio-System ein. Die Definitive App und Ihr Heimnetzwerk erledigen den Rest.

So fügen Sie zusätzliche Play-Fi-Geräte hinzu:

- Auf der Website von Definitive App wählen Sie "Settings" (Einstellungen).
- Aus dem Bildschirm "Settings" (Einstellungen) wählen Sie "Add Play-Fi Device." (Hinzufügen eines Play-Fi-Geräts).
- Befolgen Sie die Anweisungen der App, um das Gerät zu Ihrer Liste hinzuzufügen.

Maximale Anzahl von unterstützten Zimmern/Zonen:

Acht verschiedene WLAN-Geräte (Smartphones, Tablets, etc.), jedes mit seiner eigenen Quelle, werden gleichzeitig unterstützt und jedes drahtlos angeschlossene Quellen-Gerät kann bis 8 Wiedergabegeräte streamen. Aufgrund von Einschränkungen der Bandbreite der meisten drahtlosen Netzwerke, empfehlen wir nicht mehr als 16 Drahtlos-Play-Fi-Produkte gleichzeitig im Wi-Fi-Netzwerk. Mit kabelgebundenen Ethernet-Verbindungen (üblich für Audio-/Video-Racks oder in benutzerdefinierten Installationen) werden theoretisch bis zu 256 Geräte unterstützt. Rufen Sie die Aficionado-Hotline für weitere Informationen an.

Primär- vs. Sekundär-Lautsprecher

In der Definitive Technology App werden Sie feststellen, dass beim Senden von Musik an Ihre Geräte, diese in primäre und sekundäre Zonen eingeteilt sind. Die DTS-Play-Fi-Software erfordert, dass ein Primär-Lautsprecher ausgewählt wird, um eine neue Hör-Session oder -Zone zu erstellen. Dies bringt die Synchronisierung auf 1 Millisekunde, wodurch ein Echo von anderen Umgebungen eliminiert wird.

Unsere Empfehlung für Ihre Hörumgebung ist es, immer das Play-Fi-fähige Produkt mit dem stärksten Signal als primäres Gerät auszuwählen. Beachten Sie jedoch, dass sekundäre Lautsprecher an Ihren primären Lautsprecher angeschlossen sind. Wenn Sie also Ihren primären Lautsprecher deaktivieren, werden Ihre sekundären Lautsprecher ebenfalls vorübergehend deaktiviert, bis ein primärer Lautsprecher wieder ausgewählt wird.

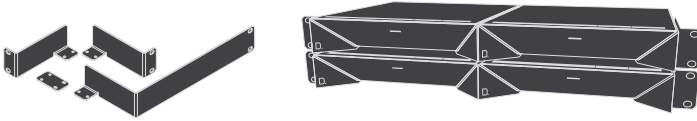
D.

Technische Daten W Adapt

Abmessungen	8,46" W x 1,73" H x 8,98" D (215mm B x 44 mm H x 228mm T)
Ausgänge	Digital optisch, 3,5 mm Analog, Audio Out, RCA
Eingänge	USB-A für Firmware-Aktualisierungen, Ethernet, Optical In, 1,125" Analog In
Drahtlos-Konnektivität	2,4 Ghz und 5,8 GHz
Im Lieferumfang enthalten	Netzkabel, Rack-Montagehalterungen
Garantie	1 Jahr

Montagesatz

Sie können W Adapt in ein Rack einbauen. Diese Halterungen sind für die Verwendung in Audio-/Video-Racks des Benutzers gedacht. **HINWEIS:** Die lange L-förmige Halterung wird bei der Montage eines einzelnen W Adapt als Distanzstück verwendet.



Dual-Band-Fähigkeit

Die Produkte der Definitive Technology Wireless Collection haben alle "Dual-band"-Fähigkeit. Das am häufigsten verwendeten Frequenzband - 2,4 GHz - ist oft überlastet und langsam, vor allem in Umgebungen, in denen viele Router arbeiten (z. B. Mischnutzungsgebäude wie Apartment-Häuser). In diesen Fällen kann Wireless Collection auf das 5-GHz-Band umschalten.

Bitte rufen Sie die Definitive Technology Aficionado-Hotline an unter 1-800-223-5246 für weitere Fragen zur Dual-Band-Nutzung.

Von Play-Fi akzeptierte Dateiformate:

- mp3 (MPEG Layer III)
- m4a und aac (Advanced Audio Coding)
- flac (Free Lossless Audio Codec)
- wav (Waveform Audio File)

Datei-Qualität:

- Verlustfreie Datei-Wiedergabe bis zu 16 bit/48 kHz (CD-Qualität) und saubere Datei-Verarbeitung für volle Kompatibilität mit hochaufgelöster Musik bis zu 24 bit/192k.
- Spielt alle Format-Bitraten [Kbit/s] ab. DTS Play-Fi überträgt hochaufgelöste Dateien, es kann aber die Abtastrate für die Verteilung im Haus herunterrechnen.

Software-Aktualisierungen

Zur kontinuierlichen Verbesserung der Leistung und Funktionalität Ihres Systems, sind von Zeit zu Zeit Software-Aktualisierungen erforderlich. Zum Herunterladen dieser Aktualisierungen empfehlen wir nachdrücklich, dass Sie während des Setup-Vorgangs Ihr Definitive-Produkt registrieren. Auf der Website der App scrollen Sie nach unten bis "Aficionado Services" und folgen Sie den Anweisungen.

Grundlagen Fehlerbehebung

Unter "Settings" (Einstellungen) auf der Website der Definitive App finden Sie eine Kategorie namens Troubleshooting (Fehlerbehebung).

Dieser Link führt Sie zur Play-Fi Knowledge Base <https://play-fi.com/faq?support>. Beachten Sie dabei, dass ein Problem seine Ursache sehr häufig in der Router- oder Netzwerk-Umgebung hat. Für Hilfe bei der Beantwortung Ihrer Fragen steht Ihnen unsere Aficionado-Hotline unter 1-800-223-5246 zur Verfügung.

WICHTIGER HINWEIS: Die Herstellerangaben zur Geschwindigkeit und Reichweite eines Routers werden unter optimalen Betriebsbedingungen ermittelt. Ein Router-Signal kann durch Wände und dem Material, aus dem sie bestehen, beeinflusst werden.

Technische Hilfe

Kontaktieren Sie uns direkt

Bitte wenden Sie sich an den Kundendienst und die Gruppe Technischer Support der Definitive Technology Wireless Collection unter 1-800-223-5246. Wir sind 7 Tage die Woche, Montag bis Freitag von 9 bis 21 Uhr und Samstags und Sonntags von 10:00 bis 18:00 Uhr für Sie da.

email: info@DefinitiveTech.com

D.

Definitive Technology
11433 Cronridge Dr.
Owings Mills, MD 21117
(410) 363-7148
(800) 228-7148
www.definitivetech.com

email: info@DefinitiveTech.com
Twitter: @DefinitiveTech

Google Play ist eine Marke von Google Inc.

Apple und das Apple Logo sind Marken der Apple Inc., eingetragen in den USA und anderen Ländern. App Store ist eine Dienstleistungsmarke der Apple Inc.

Alle anderen Marken sind Eigentum ihrer jeweiligen Inhaber.