

# **ENTORNO ECONÓMICO Y SU EFECTO EN LAS PYMES**

**Roberto Darrigrandi U.**

**Decano Facultad de Economía y Negocios**



**Universidad  
Andrés Bello**

**Santiago, agosto 2015**

## **Indice**

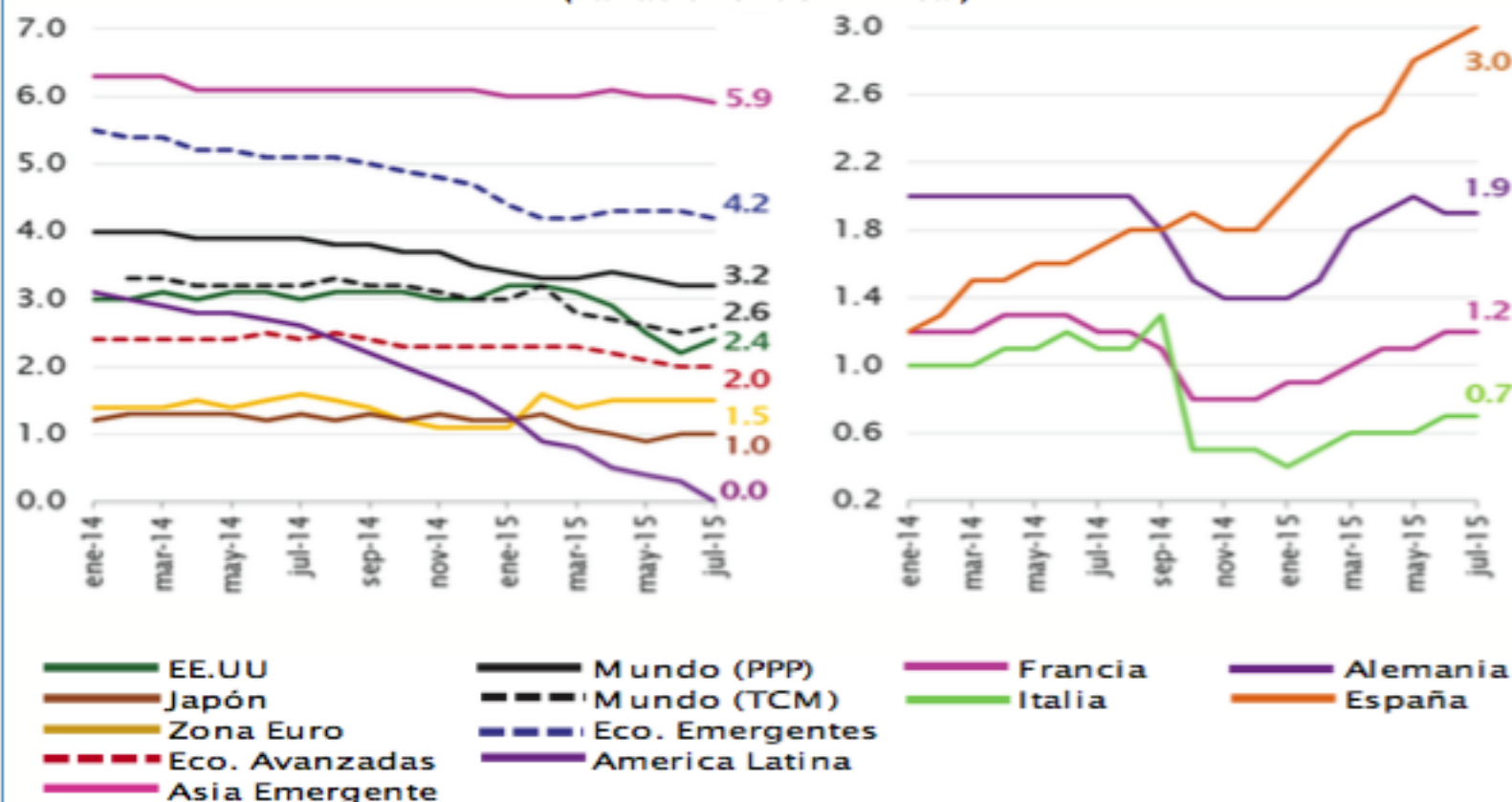
- 1. Coyuntura económica internacional**
- 2. Economía chilena**
- 3. Chile y Pymes: ¿ad portas del desarrollo?**
- 4. Efectos y recomendaciones para Pymes**
- 5. Conclusiones**



# **1. Coyuntura económica internacional**

## Proyecciones de crecimiento para el 2015

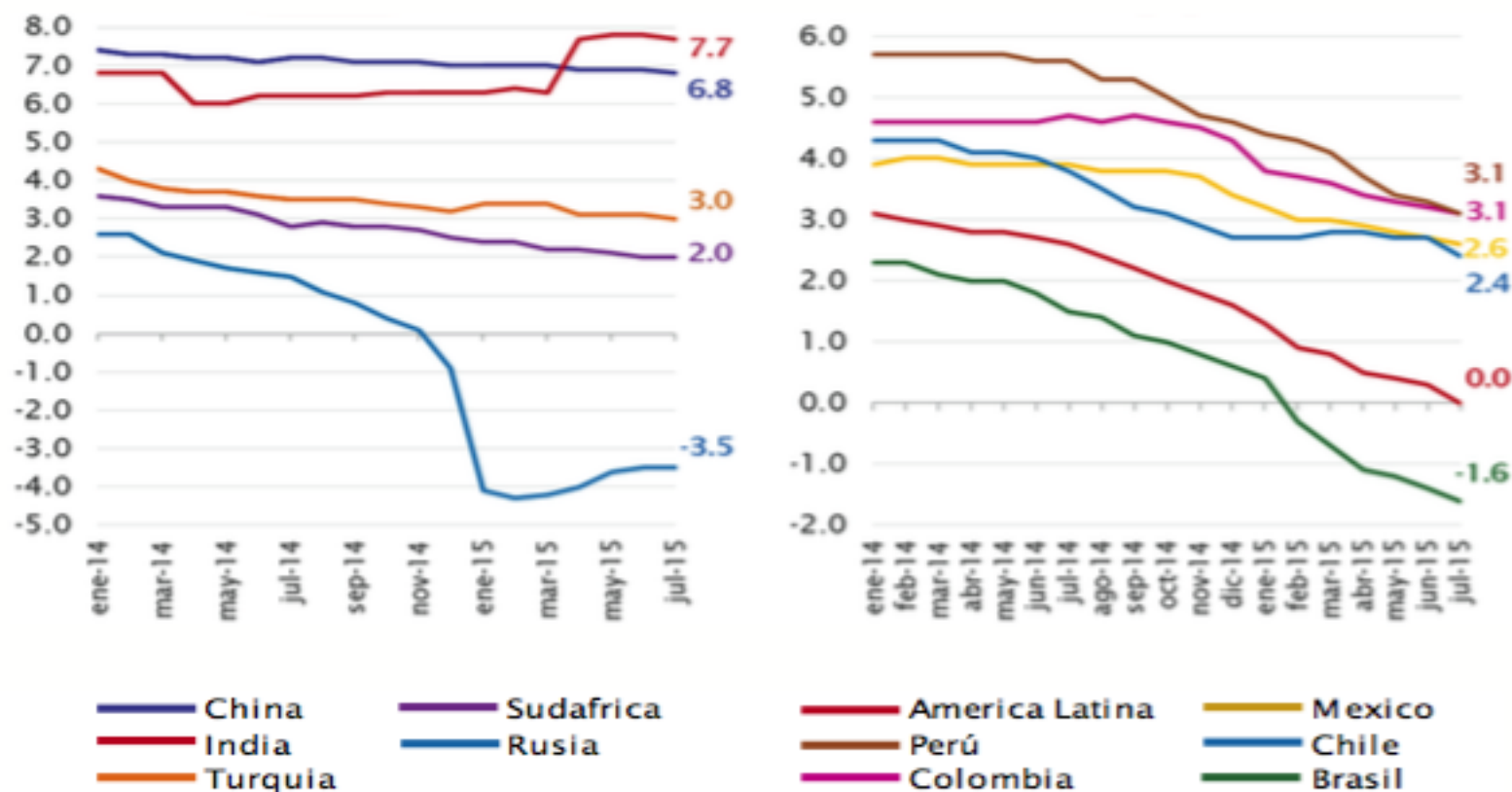
Perspectivas de crecimiento económico para el 2015  
(variación % del PIB real)



Fuente: Consensus Forecasts.

# Proyecciones de crecimiento para el 2015

Perspectivas de crecimiento económico para el 2015  
(variación % del PIB real)



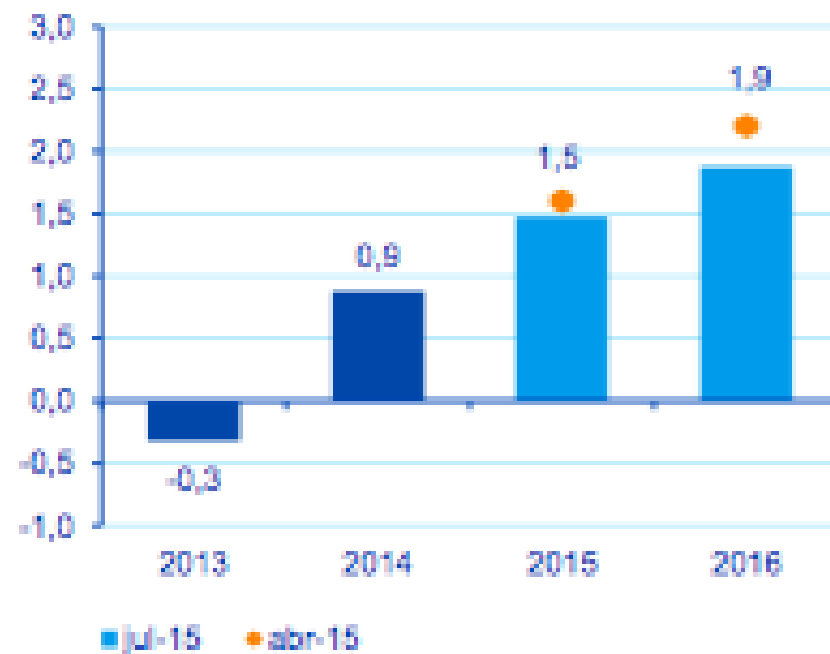
Fuente: Consensus Forecasts.

## PIB mundial: crecimiento anual (%). Previsiones 2015-16



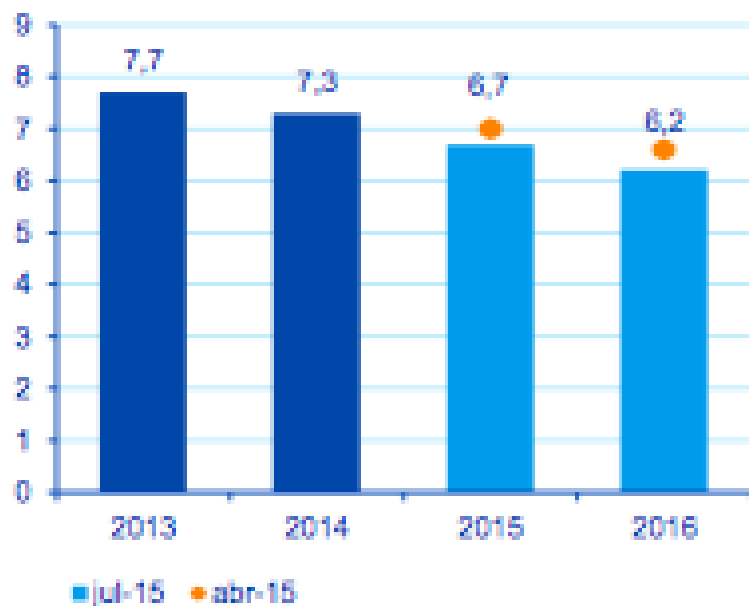
Fuente: BBVA Research

## Eurozona: crecimiento económico, % a/a



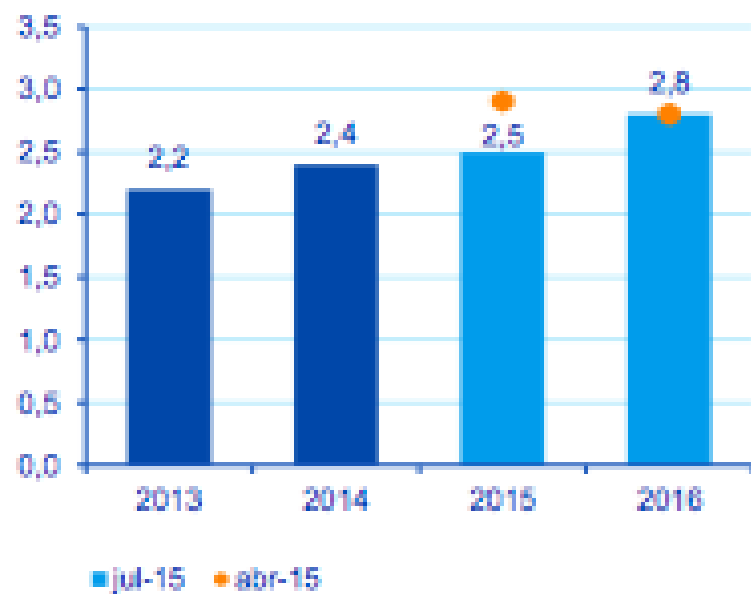
Fuente: BBVA Research

China: crecimiento económico, % a/a



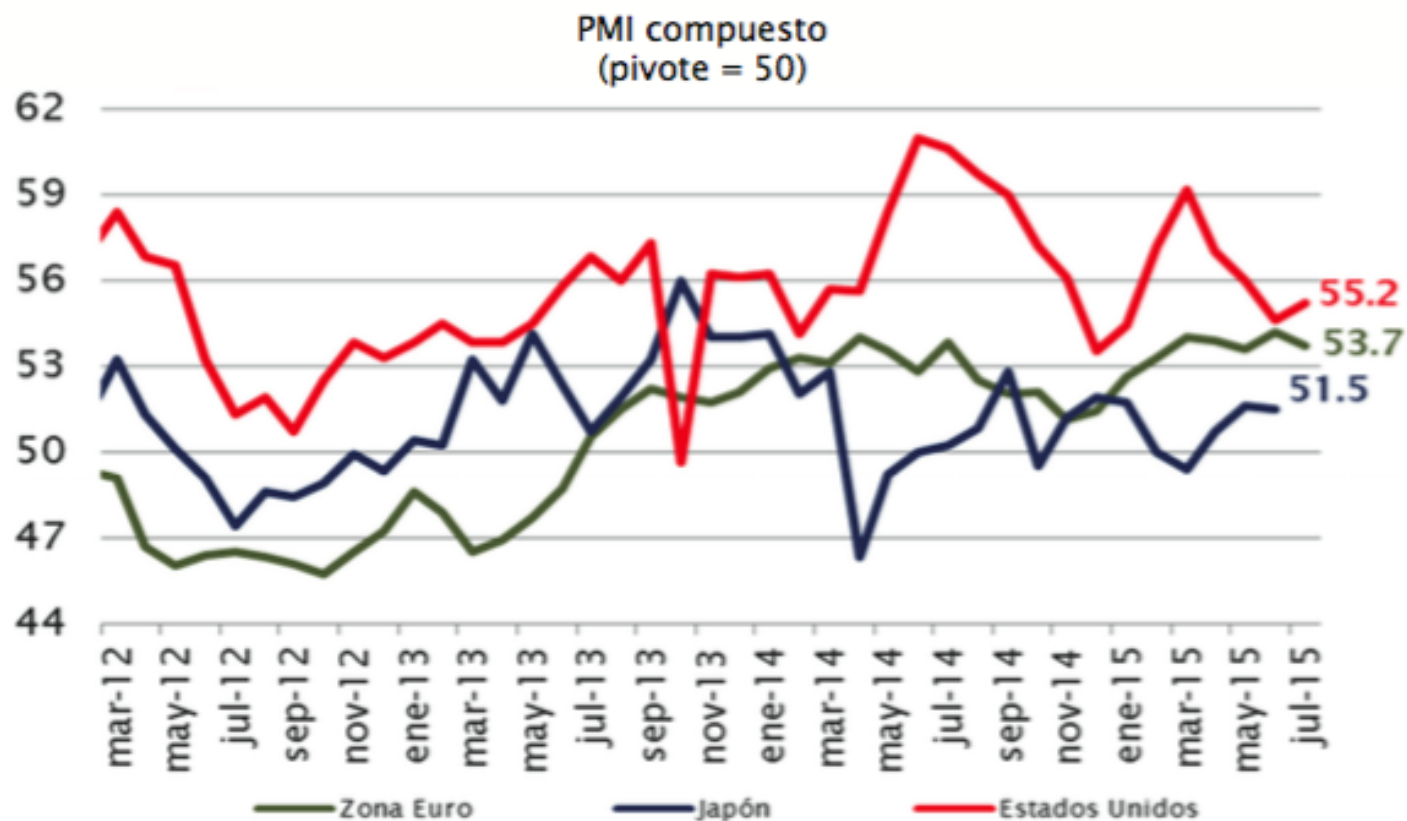
Fuente: BBVA Research

EE.UU.: crecimiento económico, % a/a



Fuente: BBVA Research

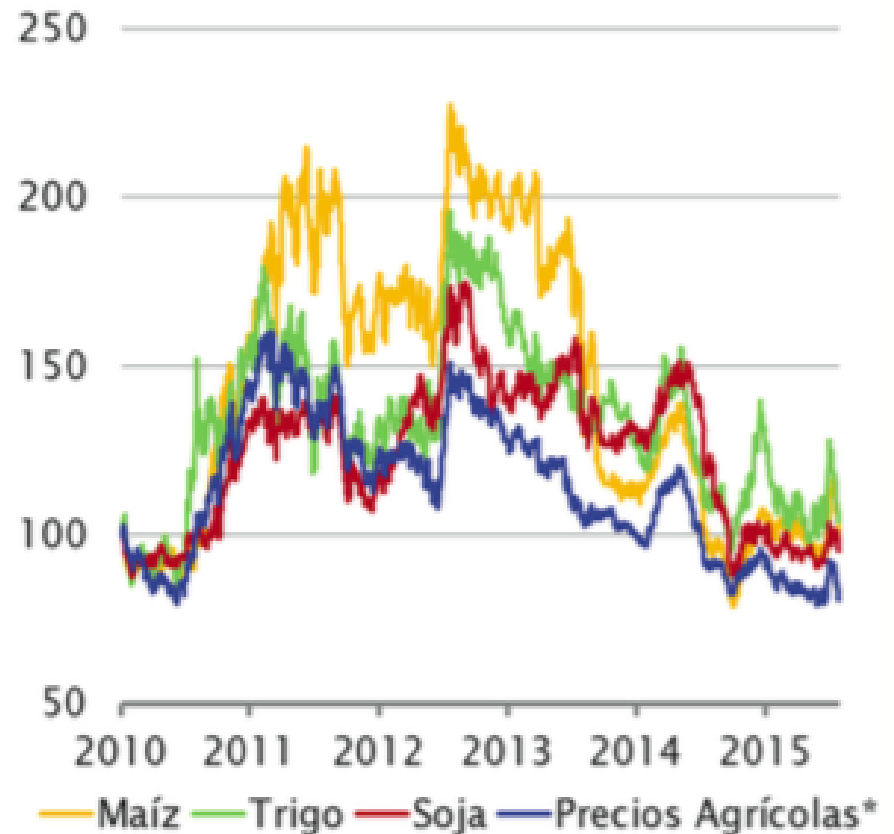
## El PMI compuesto aumenta en EE.UU. y se recupera en el margen en Japón





## Los precios de metales y de bienes agrícolas vuelven a caer

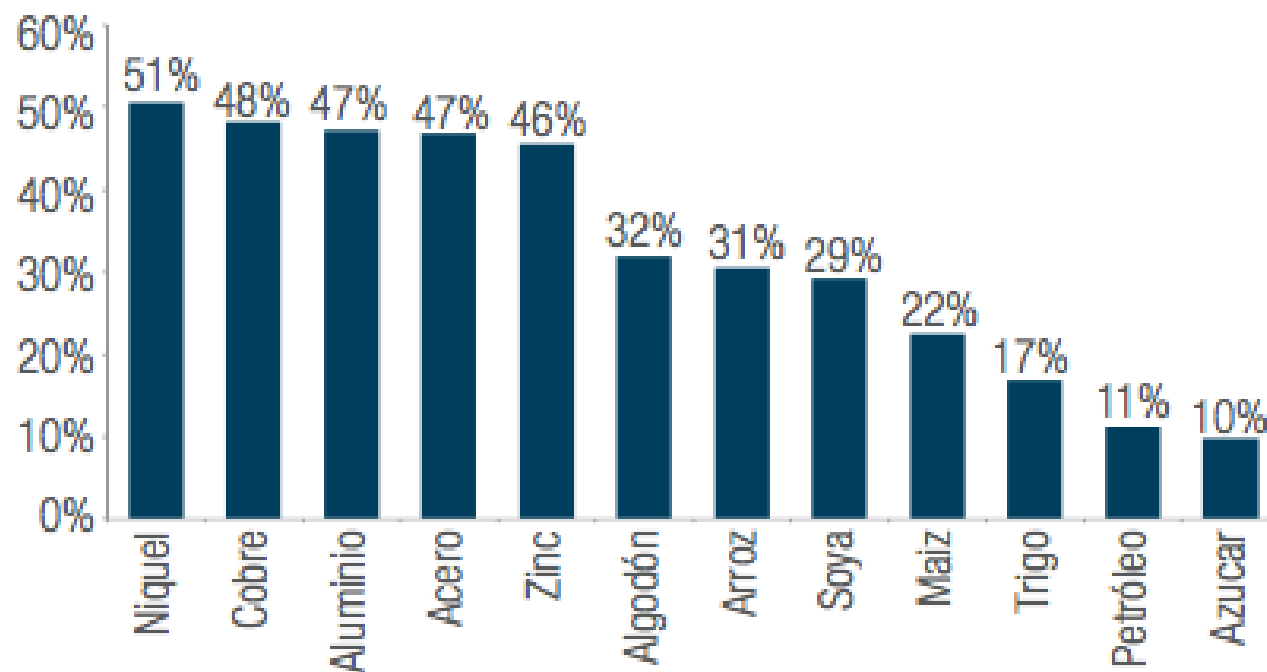
Precios de bienes primarios  
(Índice 01-01-2010=100)



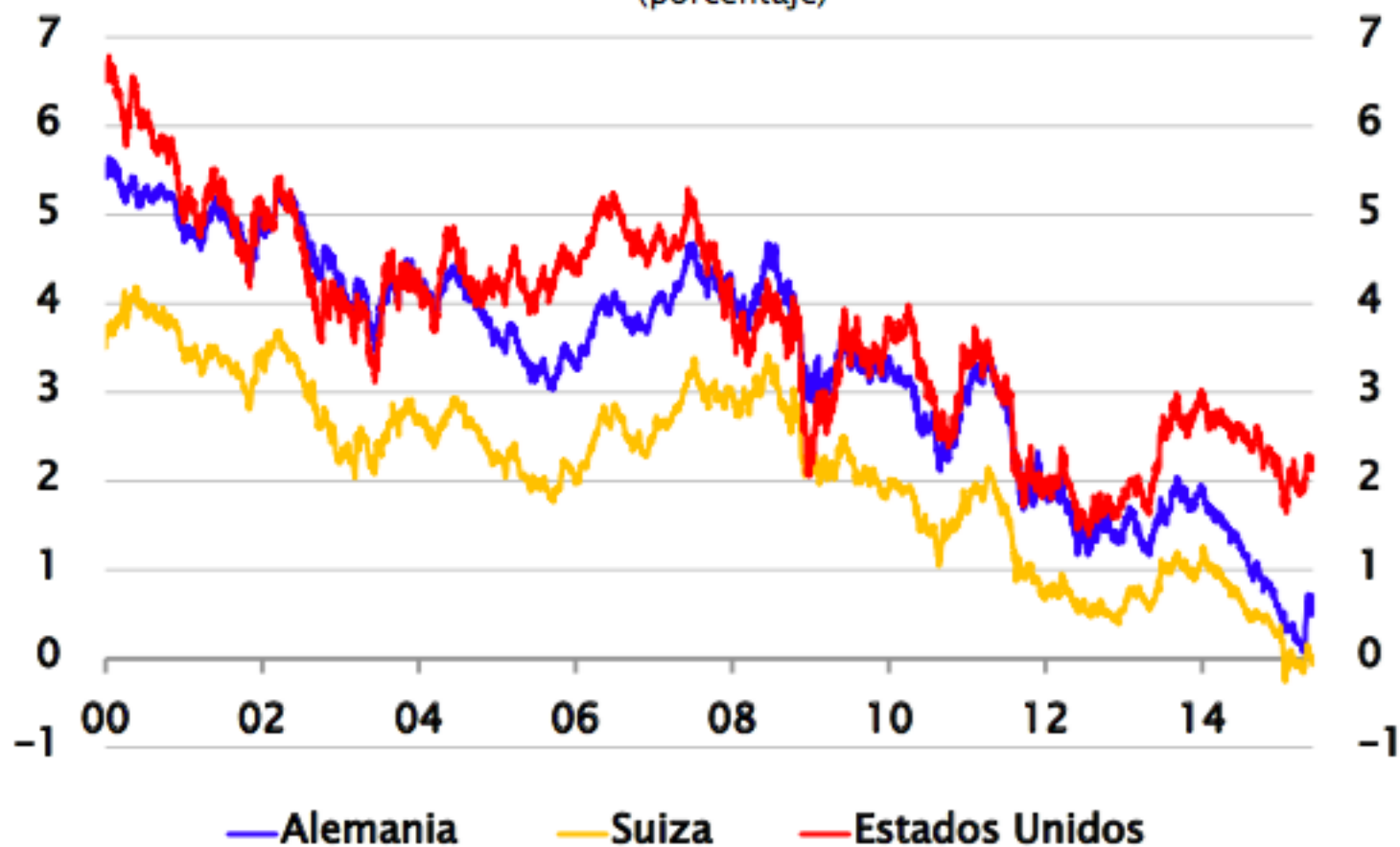
(\*) Corresponde al índice agregado de Goldman Sachs.

## CONSUMO DE COMMODITIES POR PARTE DE CHINA

(COMO % DEL CONSUMO MUNDIAL)



### Tasas de interés de los bonos de gobierno a 10 años plazo (porcentaje)



Fuente: Bloomberg.

## FACTORES DE RIESGO GLOBAL



FUENTE: IBIA RESEARCH

## Latam\*: Crecimiento del PIB

% VAR. ANUAL

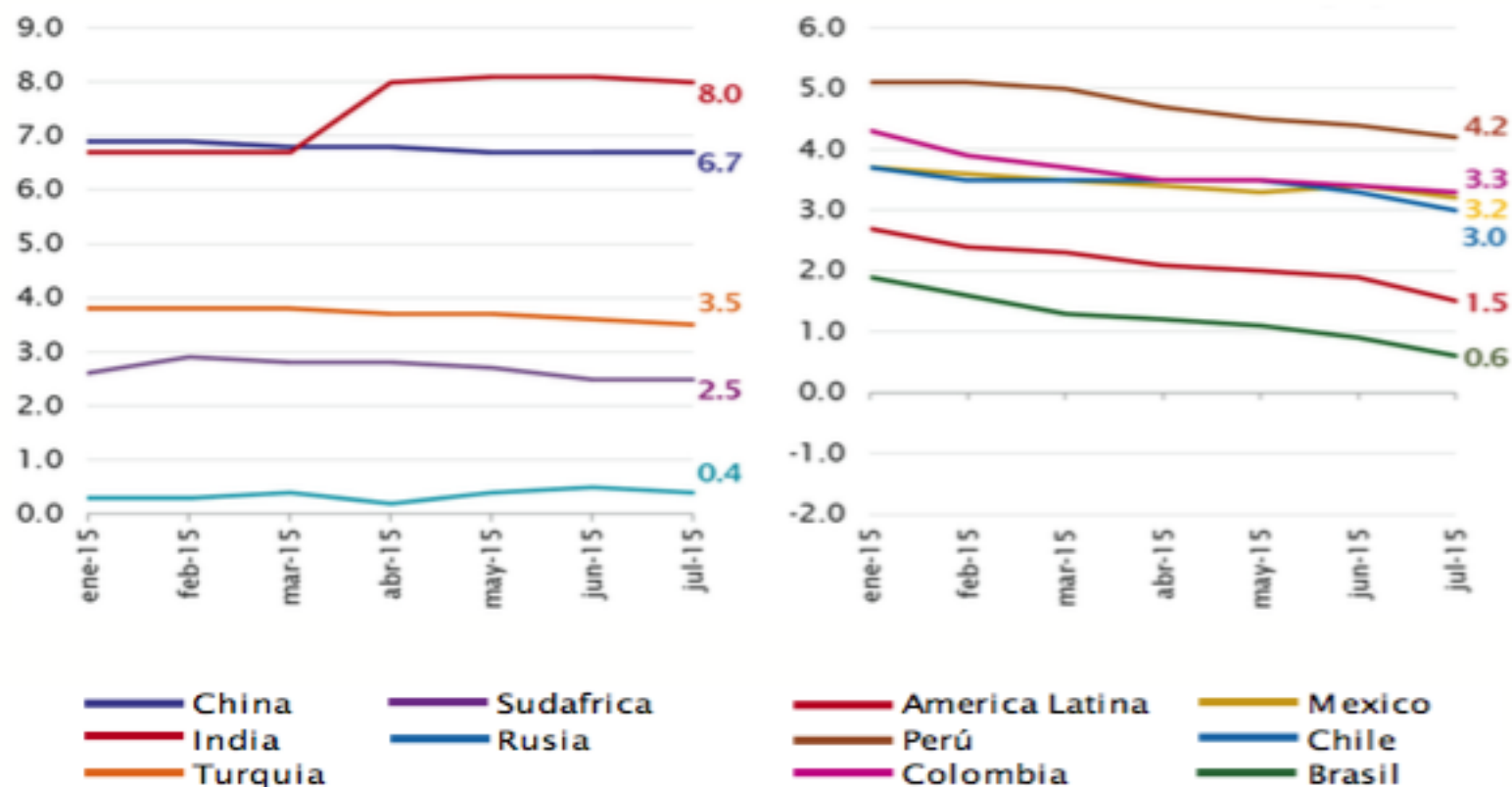


FUENTE: IBIA RESEARCH

(\*): PROMEDIO PONDÉRADO DE ARGENTINA, BRASIL, CHILE, COLOMBIA, PERÚ, URUGUAY, PARAGUAY, VENEZUELA, GUAYANA FRANCESA Y VENEZUELA.

## Proyecciones de crecimiento para el 2016

Perspectivas de crecimiento económico para el 2016  
(variación % del PIB real)



Fuente: Consensus Forecasts.

## Proyecciones del crecimiento mundial (variación anual, %)

	2011	2012	2013	2014	2015			2016		
					FMI	BM	CF	FMI	BM	CF
Estados Unidos	1.6	2.3	2.2	2.4	2.5 (3.1)	2.8 (3.2)	2.4	3.0 (3.1)	3.3 (3.0)	2.8
Zona Euro	1.6	-0.8	-0.5	0.9	1.5 (1.5)	1.5 (1.1)	1.5	1.7 (1.7)	1.8 (1.6)	1.8
Japón	-0.5	1.8	1.6	-0.1	0.8 (1.0)	1.1 (1.2)	1.0	1.2 (1.2)	1.7 (1.6)	1.7
Asia (ex-Japón)	7.3	6.3	6.6	6.5	6.4 (6.4)	n.d	5.9	6.2	n.d	6.0
China	9.3	7.8	7.8	7.4	6.8 (6.8)	7.1 (7.1)	6.8	6.3 (6.3)	7.0 (7.0)	6.7
India	6.6	5.1	6.9	7.2	7.5 (7.5)	7.5 (6.4)	7.7	7.5 (7.5)	7.9 (7.0)	8.0
América Latina	4.9	3.1	2.9	1.3	0.5 (0.9)	0.4 (1.7)	0.0	1.7 (2.0)	2.0 (2.9)	1.5
Brasil	3.9	1.8	2.7	0.1	-1.5 (-1.0)	-1.3 (1.0)	-1.6	0.7 (1.0)	1.1 (2.5)	0.6
Mexico	4.0	4.0	1.4	2.1	2.4 (3.0)	2.6 (3.3)	2.6	3.0 (3.3)	3.2 (3.8)	3.2
África Subsahariana	5.0	4.2	5.2	5.0	4.4 (4.5)	4.2 (4.6)	nd	5.1 (5.1)	4.6 (4.9)	nd
Sudafrica	3.2	2.2	2.2	1.5	2.0 (2.0)	2.0 (2.2)	2.0	2.1 (2.1)	2.1 (2.5)	2.5
Economías Avanzadas	1.7	1.2	1.4	1.8	2.1 (2.4)	2.0 (2.2)	2.0	2.4 (2.4)	2.4 (2.4)	2.4
Economías Emergentes	6.2	5.2	5.0	4.6	4.2 (4.3)	4.4 (4.8)	4.2	4.7 (4.7)	5.2 (5.4)	5.0
Mundo (PPP)	4.2	3.4	3.4	3.4	3.3 (3.5)	3.4 (3.6)	3.2	3.8 (3.8)	3.9 (4.0)	3.8
Mundo (TCM)	3.0	2.4	2.5	2.6	2.6 (2.9)	2.8 (3.0)	2.6	3.2 (3.3)	3.3 (3.2)	3.1
Comercio Mundial	6.8	2.8	3.5	3.4	4.1 (3.7)	4.4 (4.5)	n.d	4.4 (4.7)	4.9 (4.8)	n.d

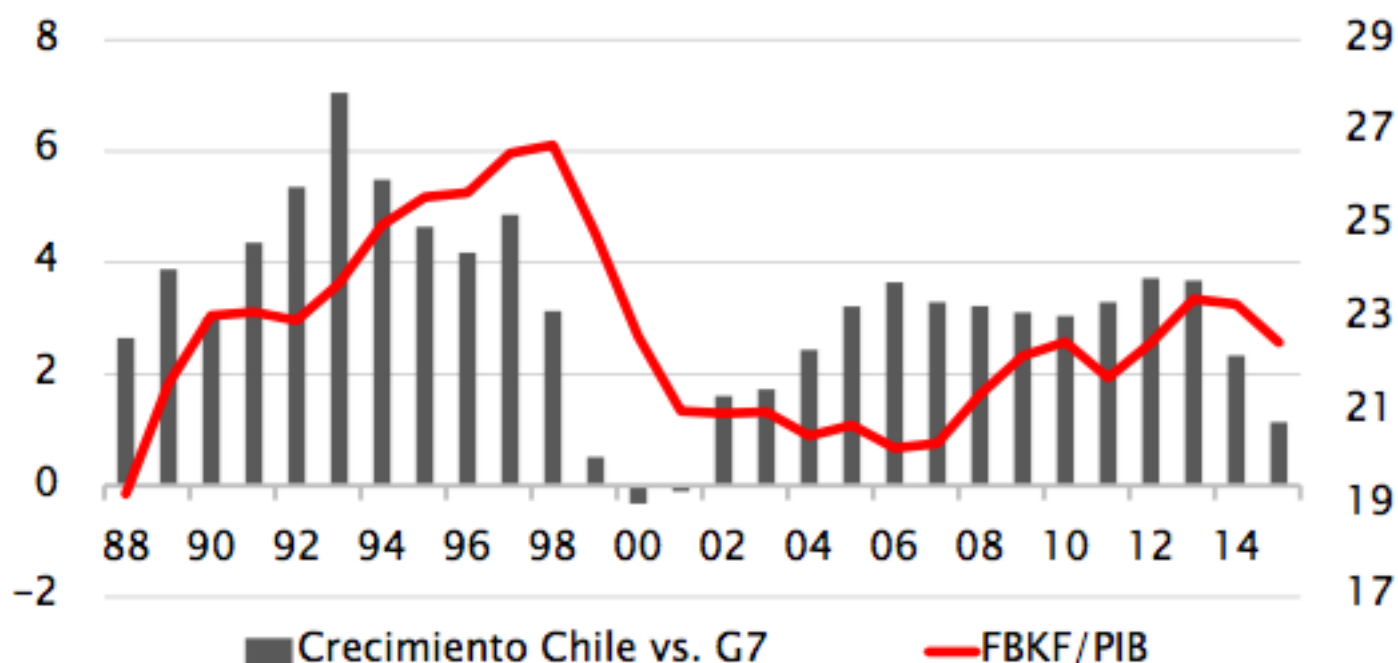
Fuentes: FMI, WEO actualizado julio del 2015 y entre paréntesis WEO abril del 2015. Consensus Forecasts, julio 2015.  
Banco Mundial: actualizado junio del 2015 y entre paréntesis enero del 2015.

## **2. Economía chilena**



## Crecimiento en Chile vs. G7 e inversión: 1986-2015e (1)

(puntos porcentuales, porcentaje del PIB nominal)



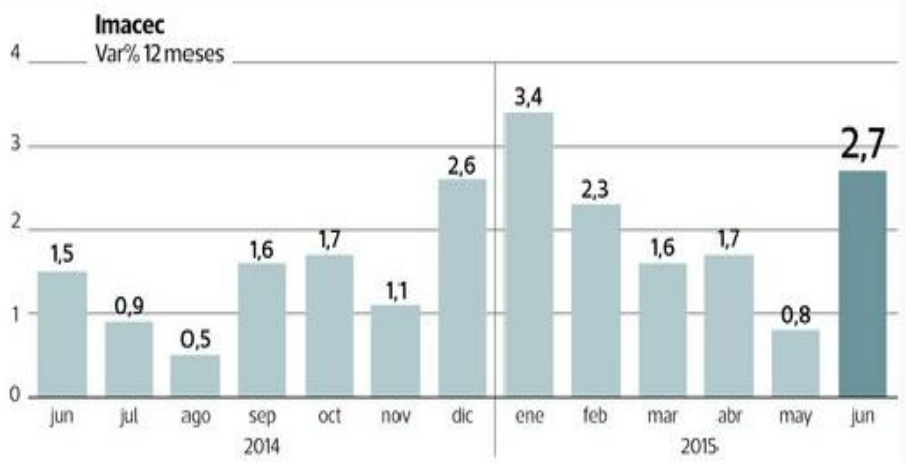
(1) Cada barra corresponde a la diferencia en la tasa de crecimiento promedio móvil de tres años entre Chile y G7 desde 1986 a la fecha (eje izquierdo). La línea roja (eje derecho) muestra la razón FBKF/PIB nominal en Chile, promedio móvil de los tres años anteriores.

Fuentes: WEO, Fondo Monetario Internacional y Banco Central de Chile.





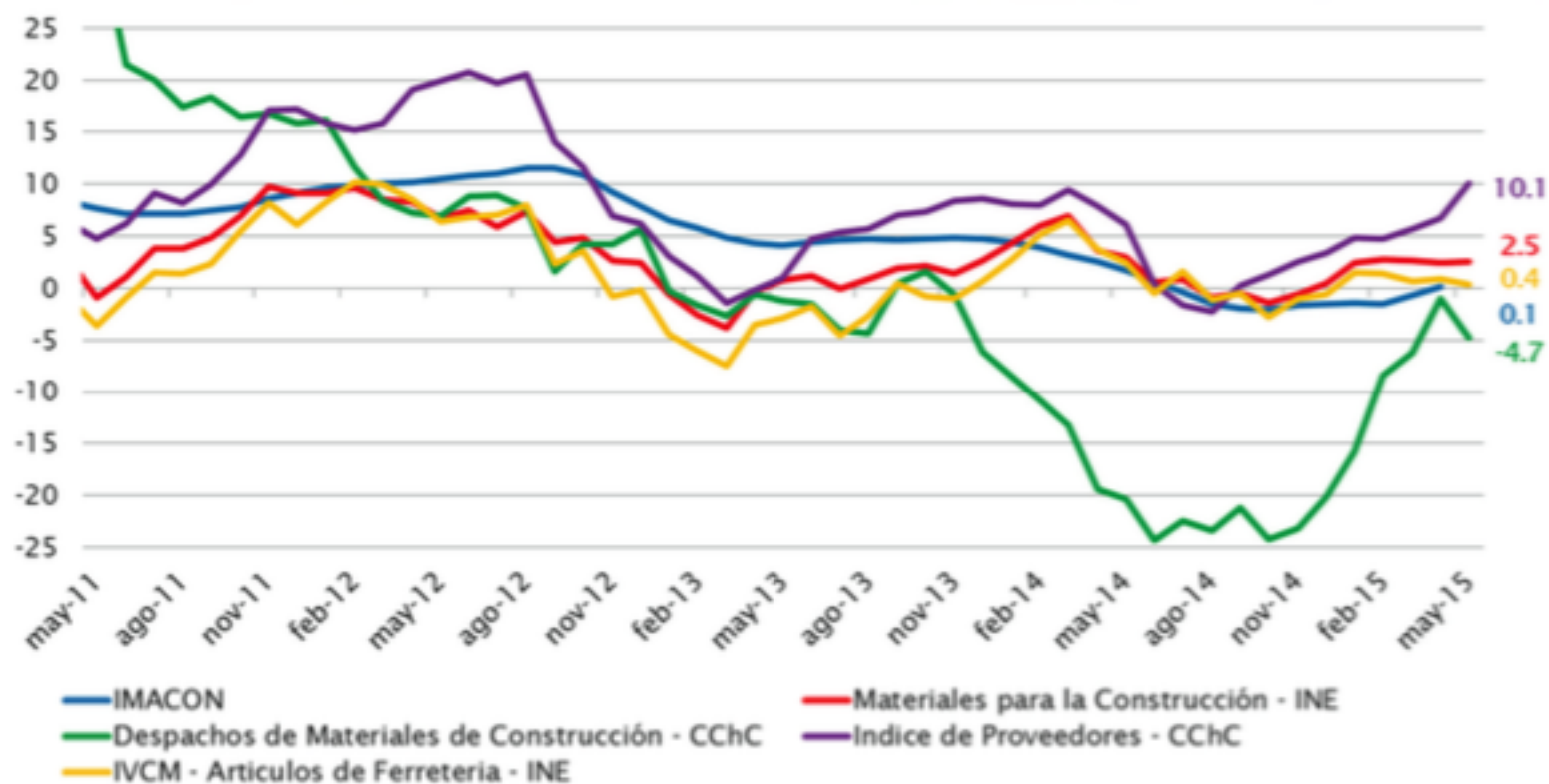
## TRAYECTORIA DEL CRECIMIENTO I



FUENTE: Banco Central/INE

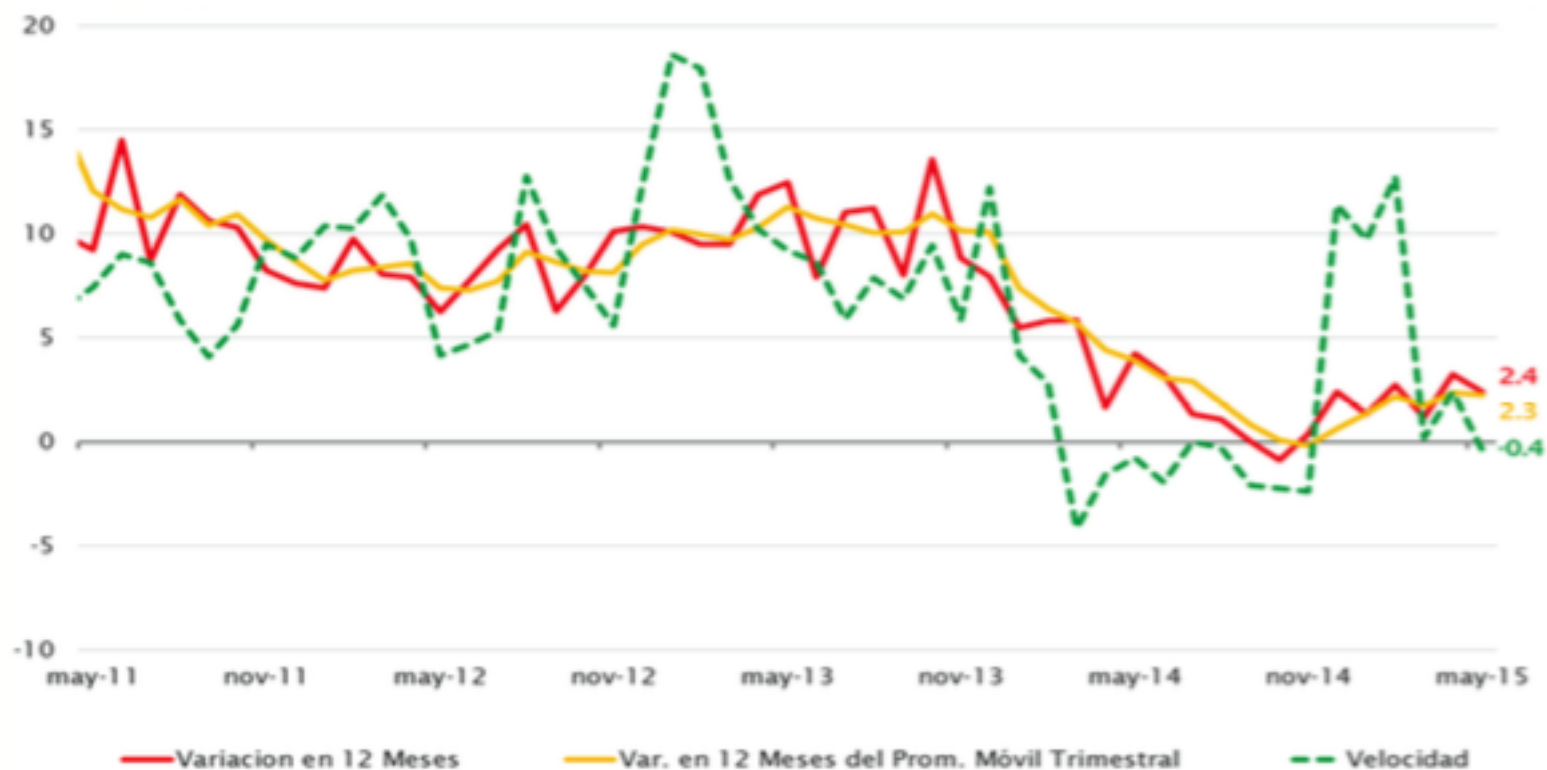


### Indicadores del sector construcción (variación anual del promedio móvil trimestral, porcentaje)



Fuentes: Instituto Nacional de Estadísticas y Cámara Chilena de la Construcción.

## Ventas reales del comercio minorista\* (porcentual)



\* Cifras ajustadas por estacionalidad.  
Fuente: Instituto Nacional de Estadísticas.



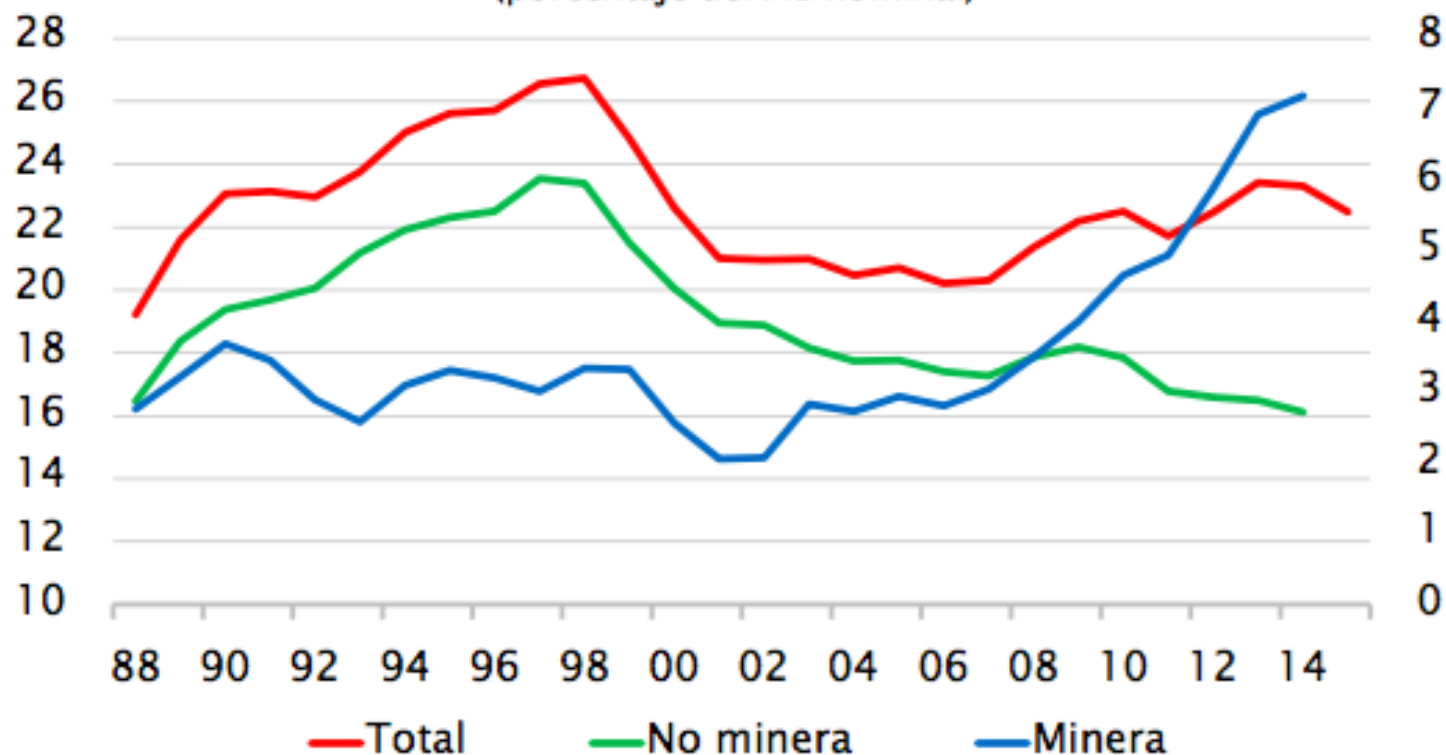
### Importaciones\* (variación anual del promedio móvil trimestral, porcentaje)



\* Cifras ajustadas por estacionalidad.  
Fuente: Banco Central de Chile.

## Inversión en Chile: 1986-2015e (1)

(porcentaje del PIB nominal)

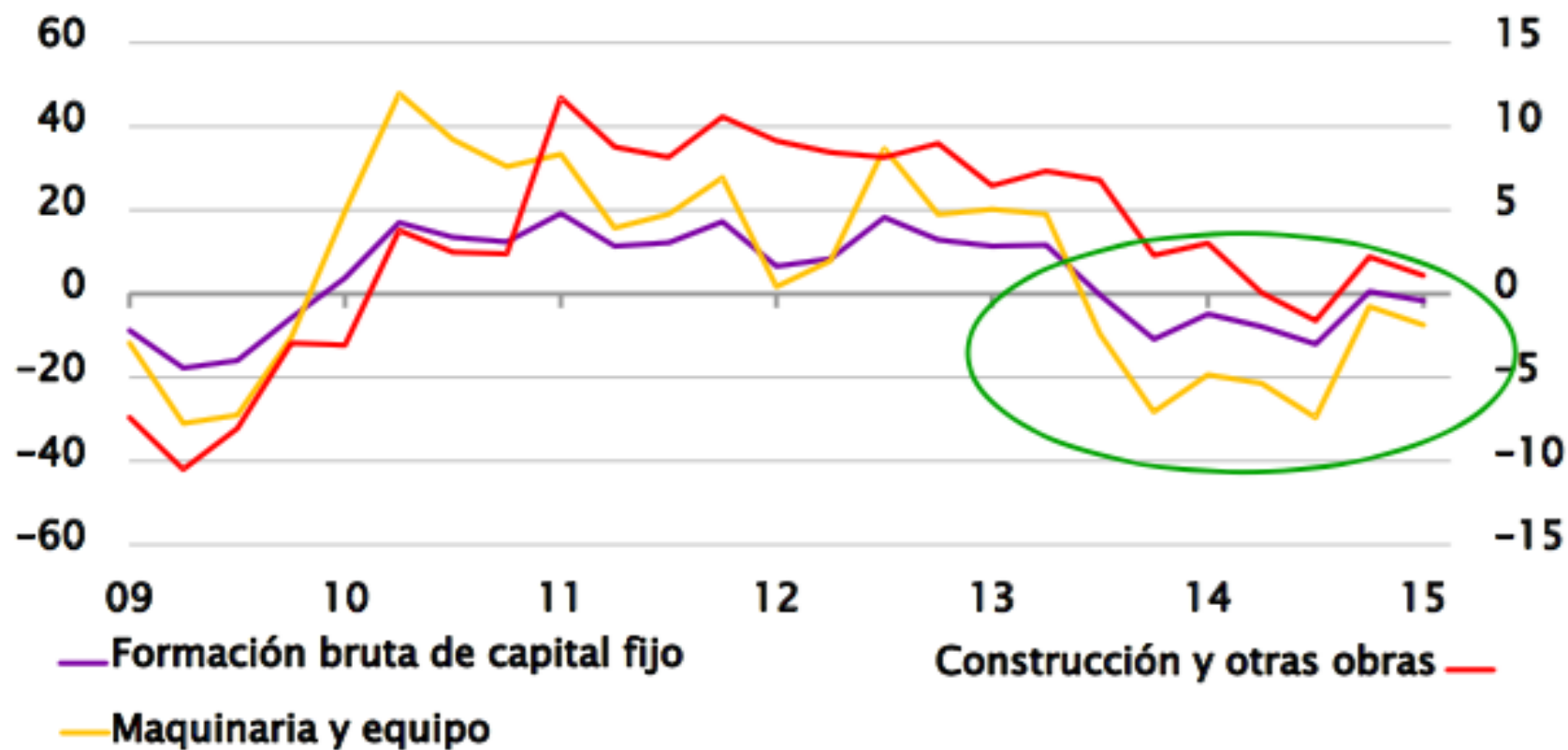


[1) La línea azul mide la razón FBKF/PIB nominal. La línea verde mide la porción no minera, mientras que la línea roja (eje derecho) mide la porción en minería. Cada serie se calcula como el promedio móvil de los tres años anteriores.

Fuentes: WEO, Fondo Monetario Internacional y Banco Central de Chile.

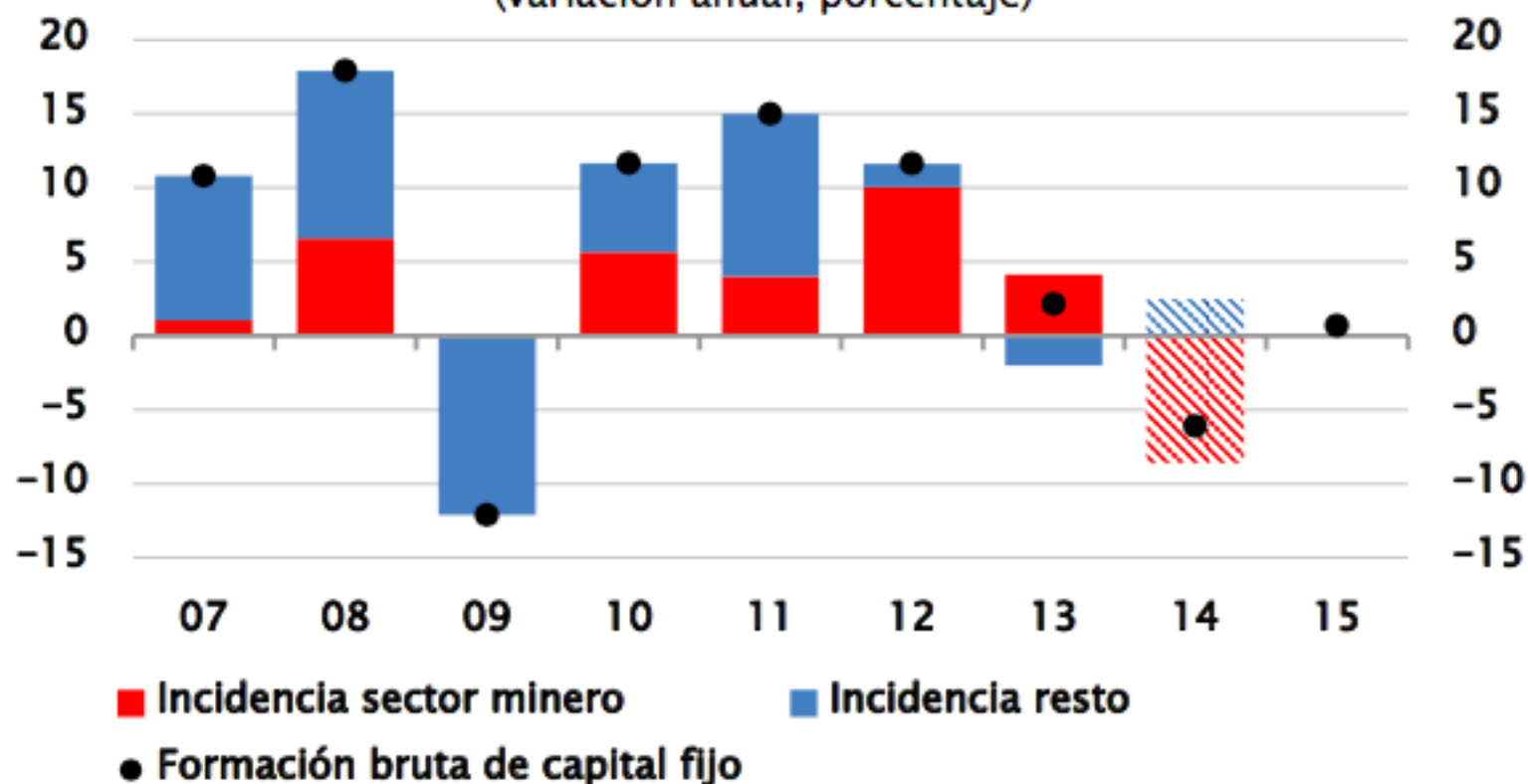


## Formación bruta de capital fijo (variación anual, porcentaje)



10 Fuente: Banco Central de Chile.

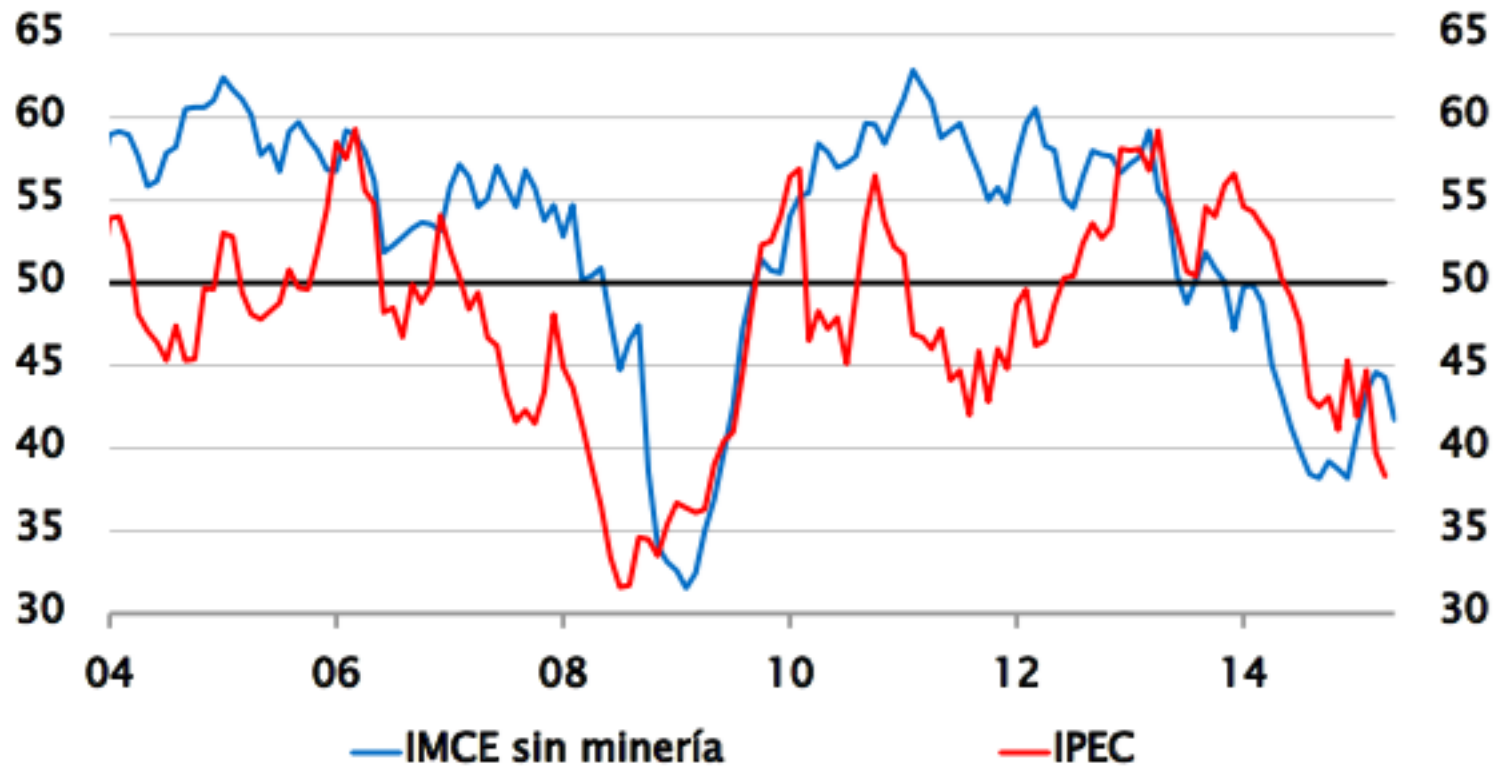
### Incidencia del sector minero en la inversión real anual (\*) (variación anual, porcentaje)



(\*) Información hasta el 2013 en base a Cuentas Nacionales. El año 2014 se construye en base a información de Cochilco y SVS. Para el 2015 se utiliza la proyección para inversión total IPoM Junio 2015.  
Fuente: Banco Central de Chile en base a información de Cochilco y SVS.

## Expectativas de las empresas y consumidores (\*)

(índice, pivote=50)

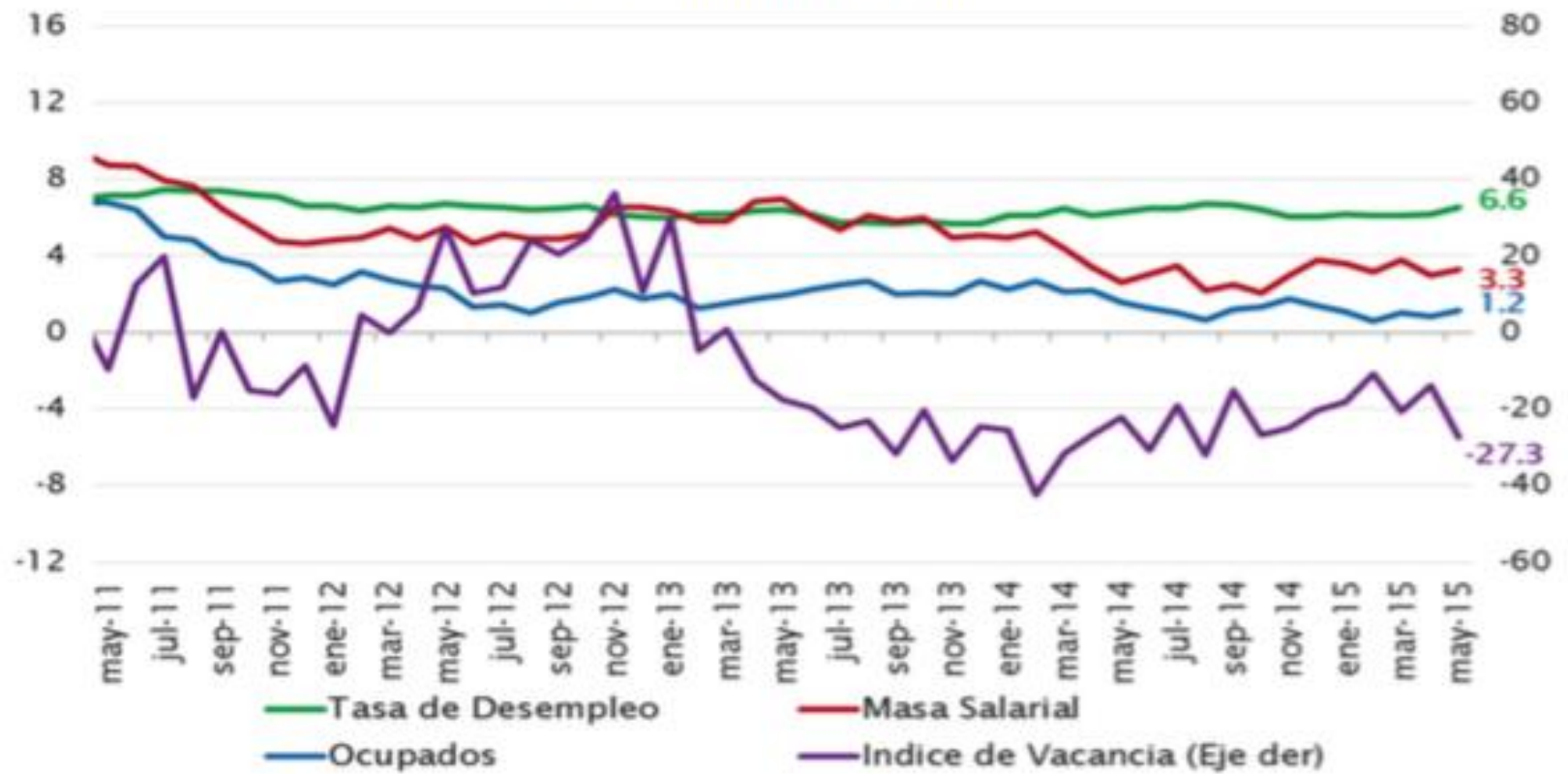


(\*) Un valor sobre (bajo) 50 puntos indica optimismo (pesimismo).

Fuentes: Adimark e Icare/Universidad Adolfo Ibáñez.



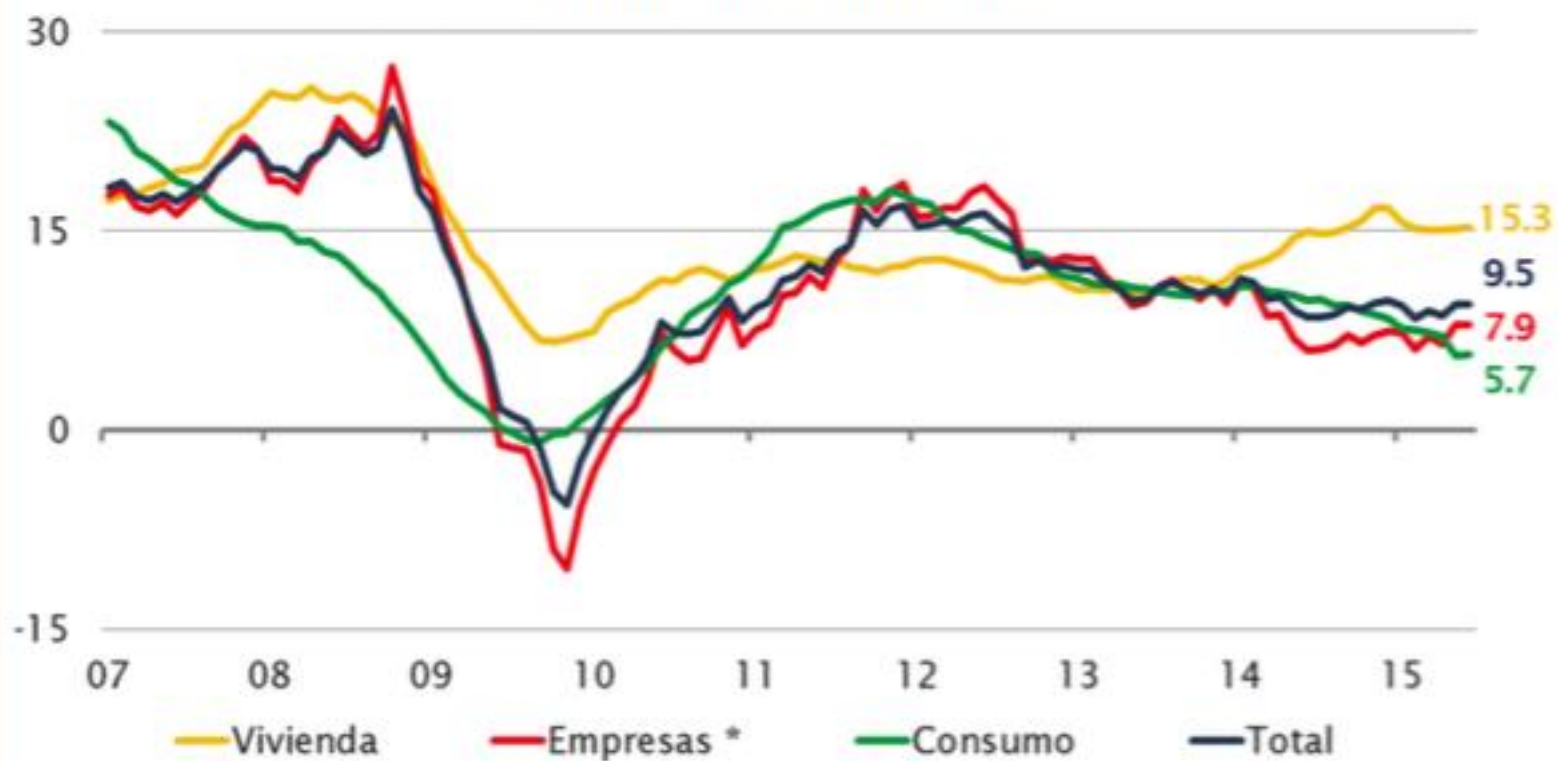
## Mercado laboral (variación anual, porcentaje)



Fuente: Instituto Nacional de Estadísticas.

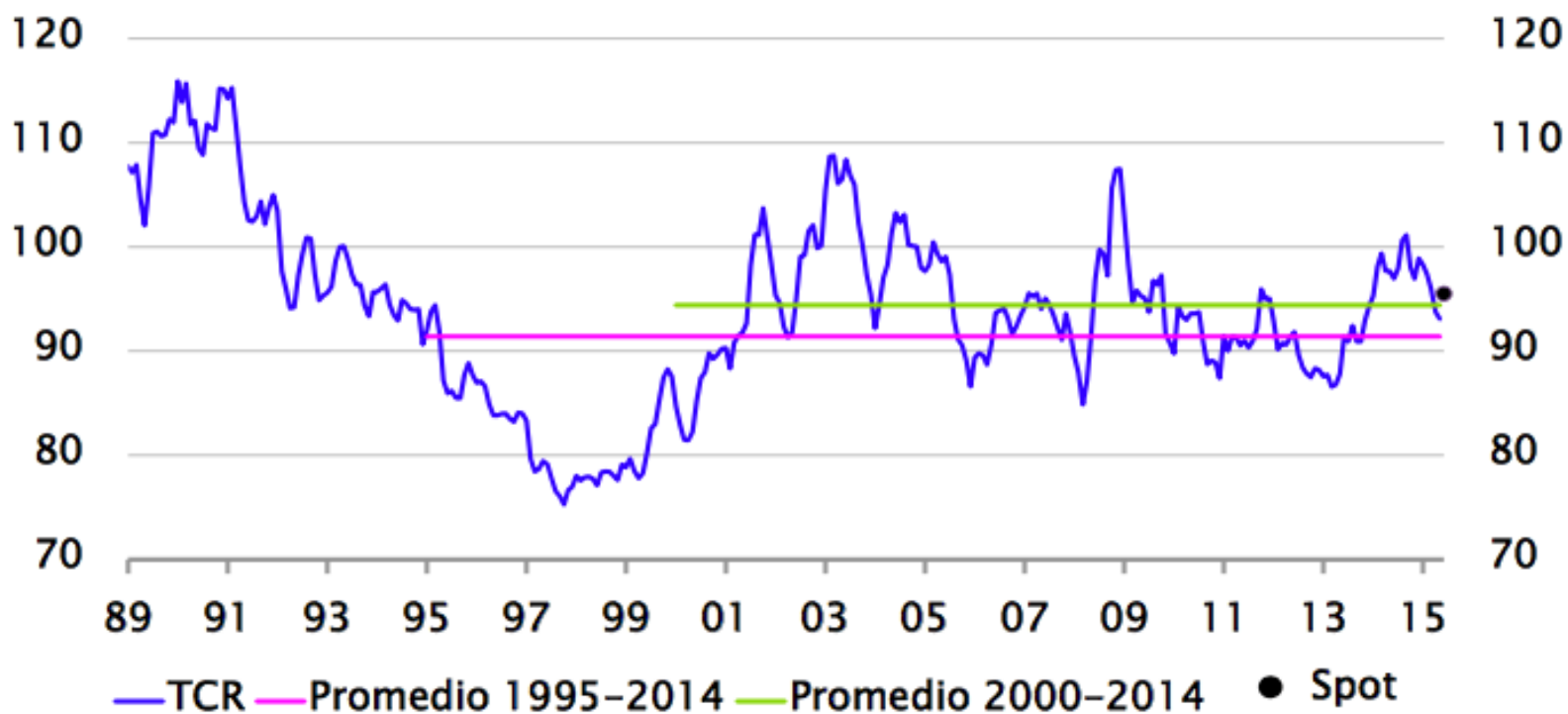


### Colocaciones nominales (variación anual, porcentaje)



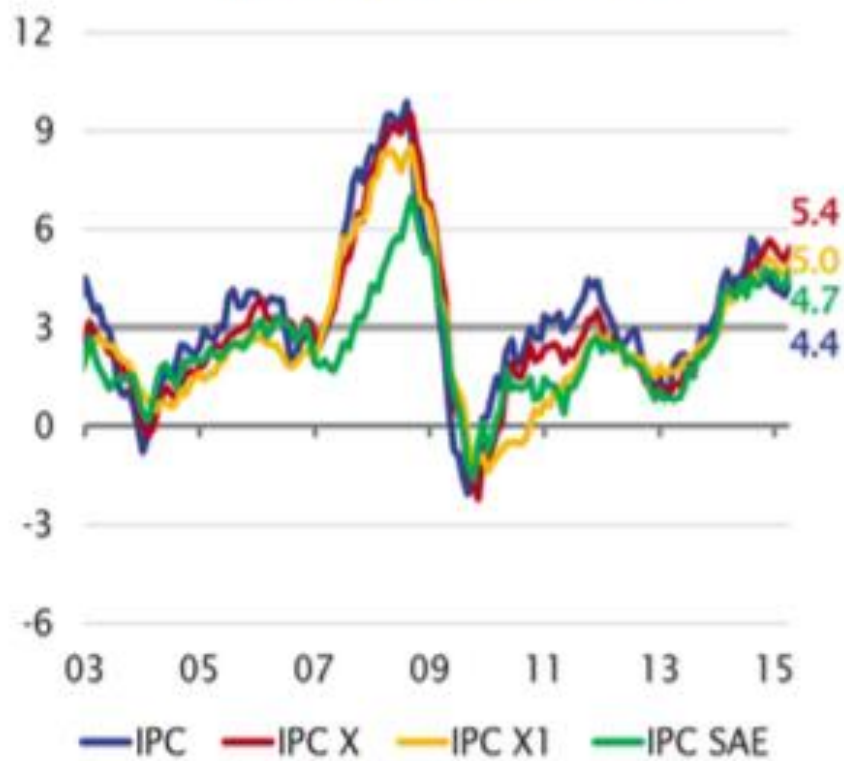
Nota: \* Incluye colocaciones comerciales y de comercio exterior.  
Fuente: Banco Central de Chile.

## Tipo de cambio real (\*) (índice 1986=100)



(\*) Cifra de mayo del 2015 estimada.  
Fuente: Banco Central de Chile.

Índices de precios al consumidor  
(variación anual, porcentaje)



IPC de Bienes transables y no transables  
(variación anual, porcentaje)



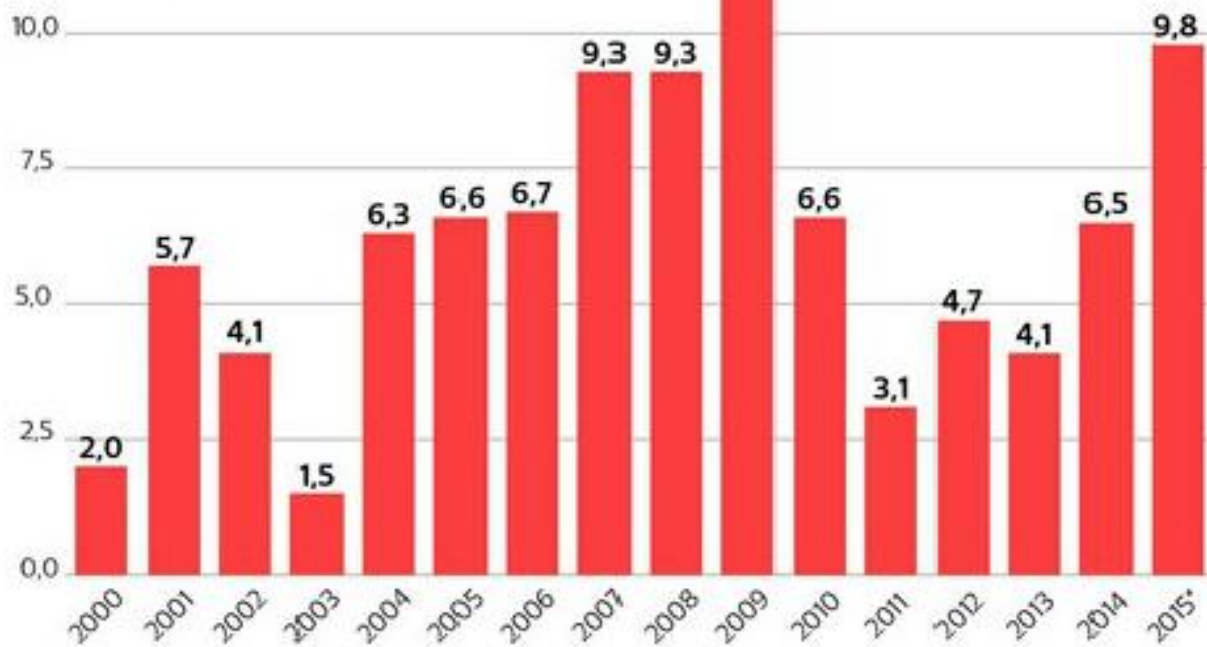
Fuente: Instituto Nacional de Estadísticas.



## CUENTAS FISCALES

### Gasto público

Variación % real anual



FUENTE: Dipres

En medio de la fuerza de los distintos actores políticos, institucionales y sociales, más la desaceleración económica, los ministros de Hacienda y Segres deberán conducir el futuro proyecto en el Congreso. La dupla, que mantiene una amistad de años, se probará políticamente en la traducción financiera de los anuncios del "realismo sin renuncia" para el próximo año.

## Valdés y Eyzaguirre enfrentan **desafío clave** ante Presupuesto 2016







## UNIDAD DE INTELIGENCIA

# Proyectos de ingeniería siguen en baja y alejan el repunte de la inversión este año

Datos son un indicador líder para prever la evolución de la formación bruta de capital fijo en los próximos trimestres.

Atrás quedó el tiempo en que el desarrollo de propiedades atraía a inversionistas extranjeros:

# La construcción en Chile siente el impacto de los problemas del cobre

Por la debilidad de la demanda china sobre el metal rojo, en Santiago hay cada vez más oficinas vacantes, pues las empresas internacionales han decidido cerrarlas. A ello, se suman la poca estabilidad de la moneda y la incertidumbre política actual.

KRIS HUDSON y PETER GRANT

SANTIAGO, Chile—Ejecutivos del sector de bienes raíces en Chile a menudo se refieren al país como la Suiza de Sudamérica debido a su relativa estabilidad y prosperidad. Pero eso no es precisamente lo que se nota en las últimas tendencias del mercado.

Luego de varios años de expansión económica, el sector se ha visto golpeado en el último año por los problemas de la industria cuprífera del país y una tormenta de agitación política.

En Santiago hay cada vez más oficinas vacantes debido a la debilidad de la demanda china de cobre, el metal que constituye 90% de la producción minera de Chile, lo que ha llevado a las empresas a cerrar sus oficinas en la capital del país. Como resultado, la minería pasó a representar apenas 10% del Producto Interno Bruto de Chile

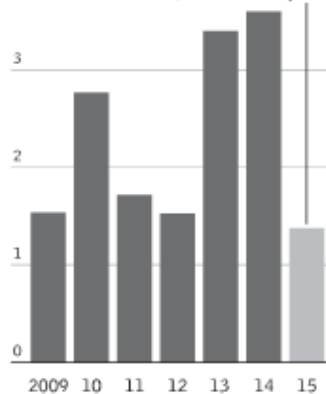
## No más, por favor

Un auge de la construcción ha impulsado el aumento de la tasa de vacancia en el mercado de oficinas de la capital chilena.

### Nuevo espacio de oficina inaugurado en Santiago

4 millones de pies cuadrados\*

Primer semestre: 1,4 millones de pies<sup>2</sup>



### Tasa de oficinas vacantes en Santiago

12%

Primer semestre: 10,5%



Fuente: CBRE Chile \*1 millón de pies cuadrados=92.900 metros cuadrados THE WALL STREET JOURNAL.

en los precios. Entre 2012 y 2014, los valores subieron casi 40% en las zonas más apetecidas de Santiago, según MetLife Chile.

## Reforma tributaria acelera a compradores

En el último año, los volúmenes de ventas han aumentado debido a la inminente eliminación de las ventajas tributarias que hoy gozan los materiales de construcción. Entre las varias reformas presentadas por el gobierno de Bachelet está la aplicación del impuesto al valor agregado de 19% a la venta de materiales de construcción, que antes se gravaban en solo 6,6%. Esto encarecerá viviendas nuevas, lo que hará subir los precios del mercado en general.

Esto ha llevado a compradores e inversionistas a apresurarse al mercado en anticipación al alza de los precios el próximo año cuando entre en vigencia el aumento del impuesto. En junio, 4.059 propiedades cambiaron de manos en Santiago, 20% más que el año anterior y el total más alto del mercado desde enero de



La afluencia de inversionistas creó un auge de construcción en Chile.

SEBASTIÁN VIALLO/DIMAZ/AGENCIA NIKOROV/LA FOTOCENTER/GETTY IMAGES



# Encuesta BC: empresarios **mueven inversiones al exterior** y hay atraso en pagos de facturas

En su último informe de Percepción de Negocios, el Banco Central dijo: "Varios entrevistados dan cuenta de estar estudiando o ya ejecutando inversiones para mover sus operaciones al exterior, en respuesta a, lo que consideran, un ambiente más beneficioso".

Tipo de cambio subió ayer \$8:

Dólar llega a \$680,  
acumula alza de \$106  
en último año, y  
analistas no ven que  
baje de estos niveles



Ex ministro de Patricio Aylwin y presidente de la Camport

## Jorge Marshall arremete contra la gratuidad en la educación y dice que el gobierno "es una extensión de la cultura del bono llevada a un nivel superior"



"Esta cultura del bono es adictiva y genera presiones de gasto fiscal, pero funciona solo cuando hay holguras presupuestarias. Hoy entonces existe una disociación entre la realidad y el diagnóstico del mundo político", asegura el ex consejero del Banco Central

# JP Morgan sobre Chile: “ánimo inversionista deprimido se origina en reformas del gobierno”

Un informe realizado por el director ejecutivo de la entidad, Vladimir Werning, señala que, por lo mismo, no es la política monetaria la que podría solucionar la debilidad económica del país y, por el contrario, ve alzas de tasas después del 1T de 2016.

ENTREVISTA CON RECTOR DE UNIVERSIDAD SAN SEBASTIÁN

**Hugo Lavados: “La impermeabilidad del Gobierno no permite establecer diálogo. (...) Se transforma en monólogos bilaterales”**

—Le genera ruido e incertidumbre “que se diga sin crecimiento no se puede repartir más, pero lo que se hace no es pro crecimiento”.

—Señala que “es una visión profundamente equivocada” cuando se habla “de una especie de complot de los empresarios para hacer fracasar las reformas”.

# Economistas cercanos a la Nueva Mayoría defienden reemplazo interno en huelga

En una carta firmada por Andera Repetto, Eduardo Engel y Joseph Ramos - entre otros-, argumentan que este mecanismo equilibraría la negociación y que sería aceptado internacionalmente.

11/08/2015

**Cristián Moreno: “El escenario ha contribuido a que chilenos tengan una mayor disposición a vender”**

Los inversionistas locales estaban muy concentrados en el país y las incertidumbres los ha llevado a diversificar sus apuestas.

# Reforma tributaria: Valdés anuncia cambios en renta atribuida y precisiones a otro cuatro tópicos

Ministro de Hacienda aseguró que los cambios buscan simplificar su aplicación y que en ningún caso es una "reforma a la reforma".

[Artículo](#)[Comentarios \(0\)](#)

Compartir



Por **Lucy Aravena López, Diario Financiero Online**

El ministro de Hacienda, Rodrigo Valdés, confirmó esta tarde que el gobierno enviará al Congreso un proyecto de ley con el objetivo de simplificar la reforma tributaria.



Desde Teatinos 120, la autoridad precisó que la iniciativa tiene como objetivo acotar el uso del sistema tributario de renta atribuida sólo en aquellas empresas que tengan socios, propietarios o accionistas que sean exclusivamente personas naturales y contribuyentes del impuesto global complementario.

## Oscar Guillermo Garretón (PS)

Las pymes desparramadas por todo el territorio, más aceptadas en las comunidades, juegan un papel muy valioso si tienen más fe en sí mismas que en la mano del estado y actúan con dignidad.

Hay fallas graves de diagnóstico, no solo tras esos períodos pre y post presidenciales que terminan en el cambio de gabinete, sino también de muchos de los problemas que se nos vienen. Ni empresarios ni políticos percibimos bien y a tiempo los cambios engendrados por dos decenios y medio de éxitos de Chile.

La verdad es que esta coyuntura abre un desafío nuevo para las empresas. Sus ejecutivos y dueños suelen entender su rol social más bien acotado a hacer bien las cosas en sus emprendimientos.

Chile es una obra de todos, pero la responsabilidad de todos no es igual

## Oscar Guillermo Garretón (PS)

A partir de 2014, se agregan un ensimismamiento ideológico distante de la ciudadanía, una confusión precipitada de deseos con realidad, una renegación de su propia obra anterior de 20 años en parte de la NM y luego, reformas mal pensadas, mal elaboradas, ajenas al ánimo reformista de esa mayoría que llevó a MB a La Moneda.

El fenómeno social más importante ocurrido en Chile en los 25 años previos al gobierno actual, fue que alrededor de un 30% de la población salió de la pobreza y entró a ser parte de nuestra sociedad de consumo: mayores ingresos, auto, móviles y sus redes, viajes, hijos universitarios, tarjeta de crédito, etc. Una nueva y masiva clase media emergente copó el centro del escenario, cambiando la política.

Un error garrafal de este ciclo fue olvidar o negar que el Chile de hoy es hijo del éxito económico y político durante más de un cuarto de siglo. La retroexcavadora ha sido imagen elocuente del sueño imposible de hacer tierra rasa del pasado. Un país que se ufana de sus consensos, un día amaneció escindido entre partidarios y enemigos de reformas refundacionales.



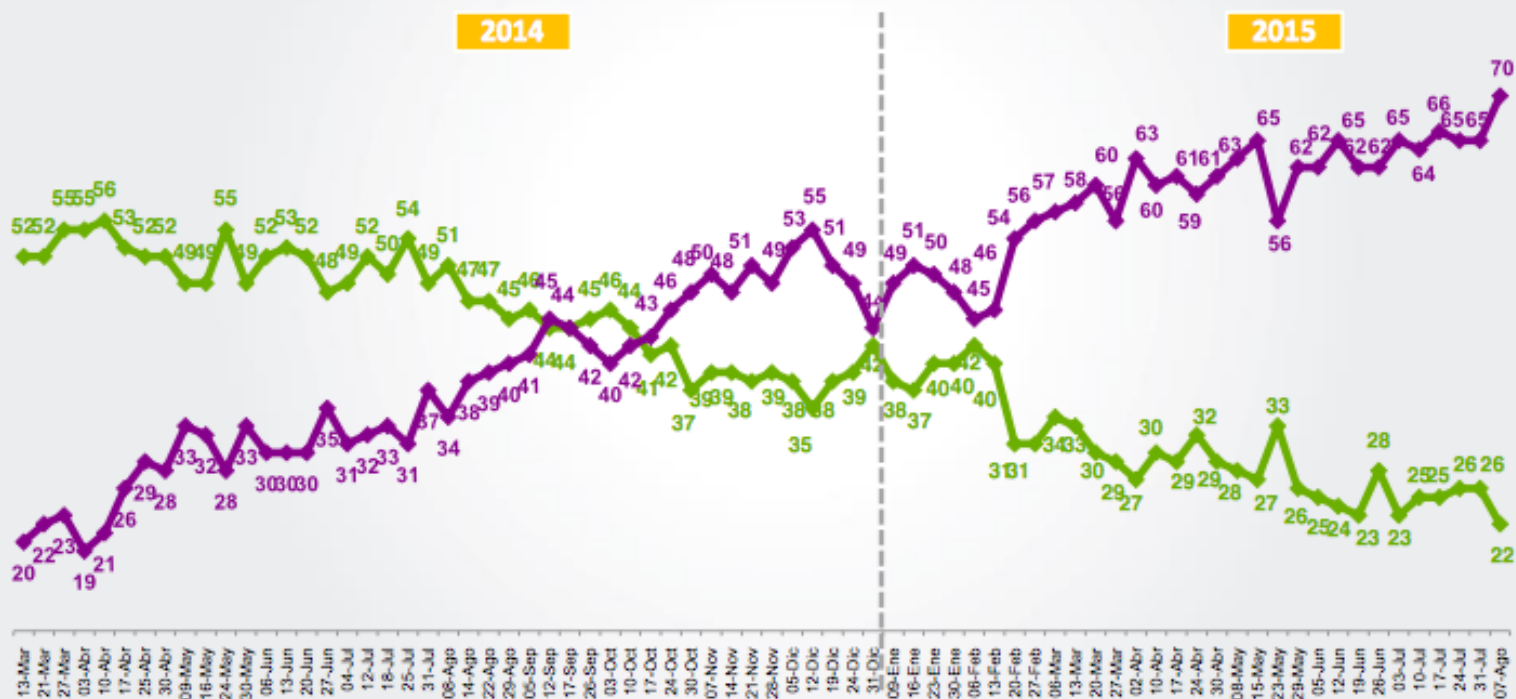
# Aprobación Presidencial

Independiente de su posición política, ¿Usted aprueba o desaprueba la forma como Michelle Bachelet está conduciendo su gobierno?



—●— % Aprueba

—●— % Desaprueba





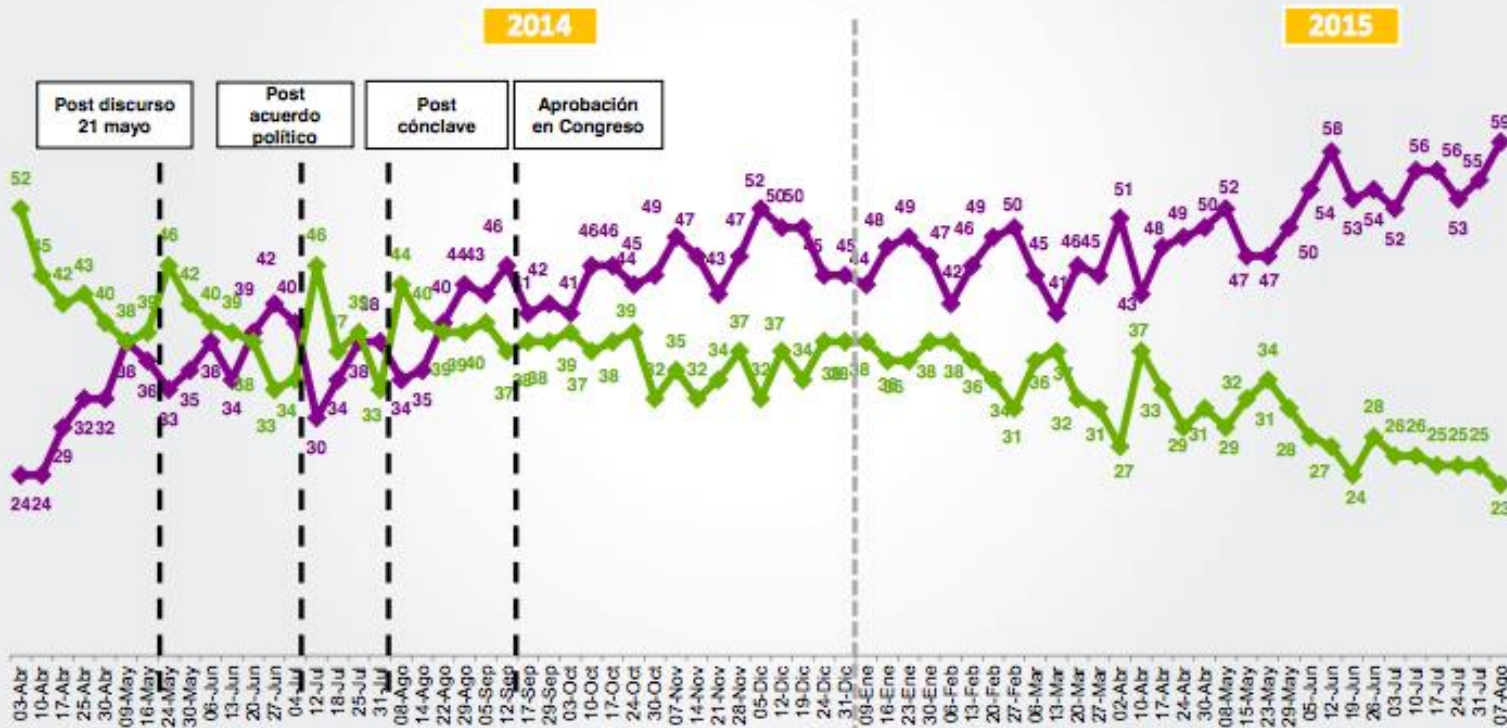
# Evaluación Reforma Tributaria

En general, ¿Usted está de acuerdo o en desacuerdo con la reforma tributaria que ya fue aprobada en el Congreso?



— % En desacuerdo

— % De acuerdo

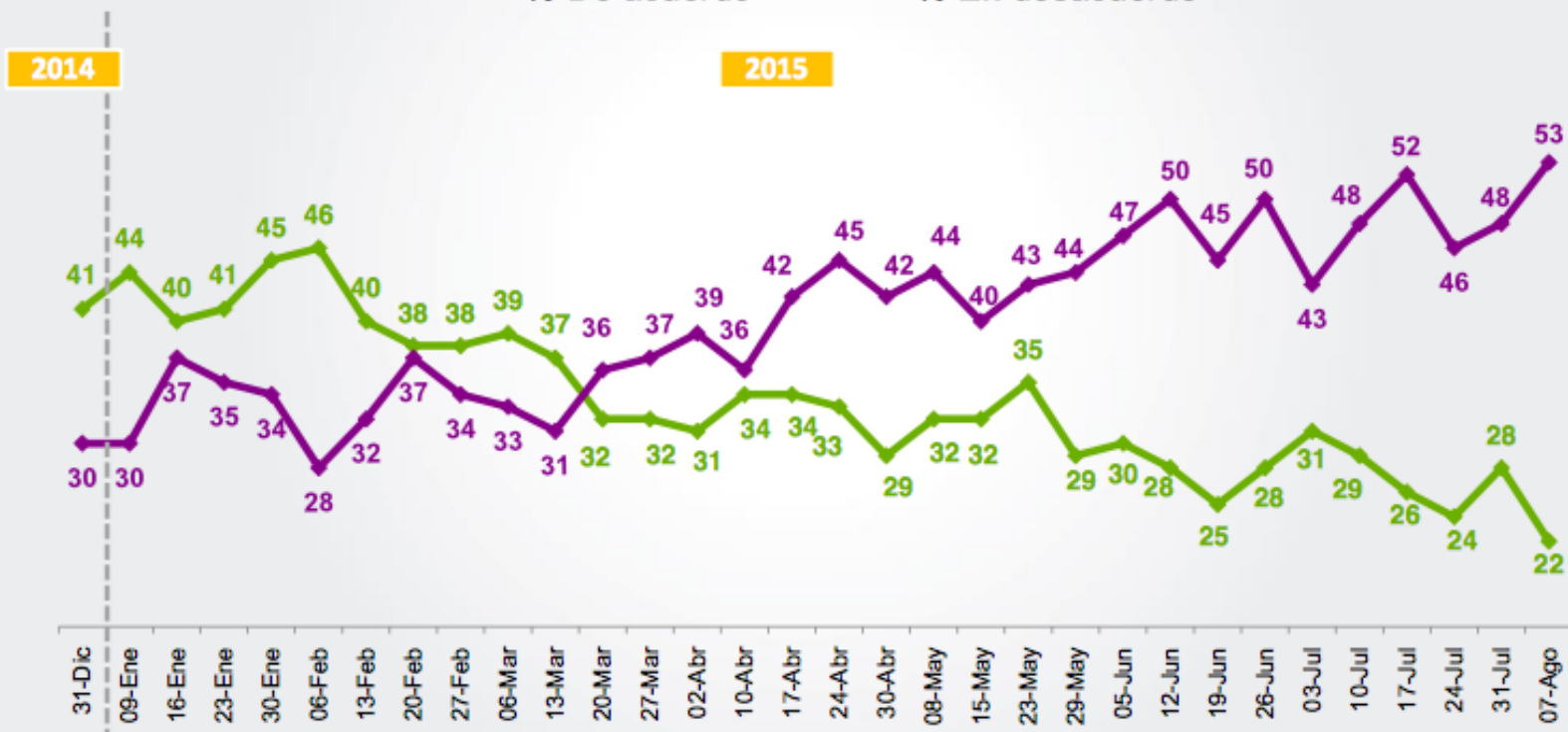


# Evaluación Reforma Laboral

En general, ¿Ud. está de acuerdo o en desacuerdo con la reforma laboral presentada por Michelle Bachelet?



— % De acuerdo      — % En desacuerdo

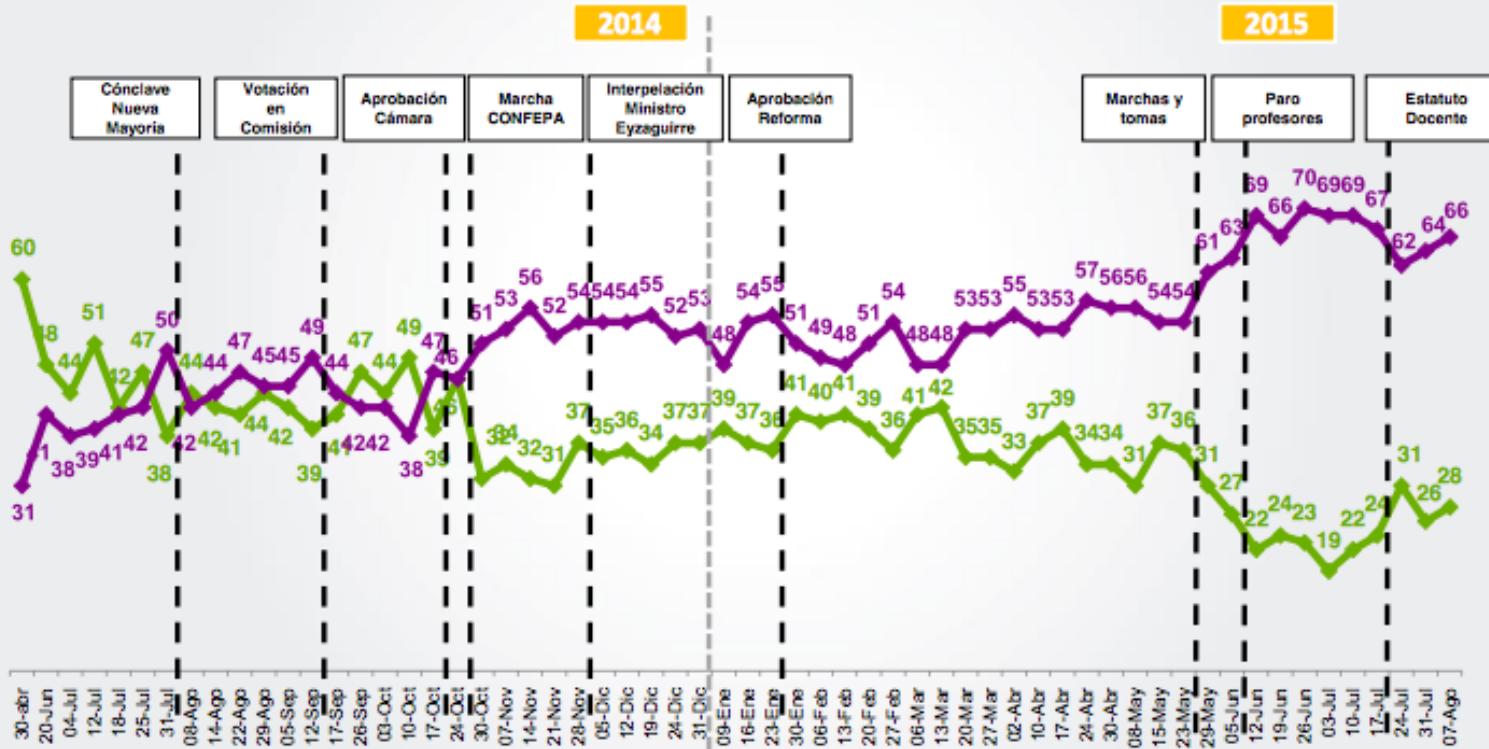


# Evaluación Reforma Educacional

¿Usted está de acuerdo o en desacuerdo con la reforma a la educación del gobierno?



— % De acuerdo      — % En desacuerdo

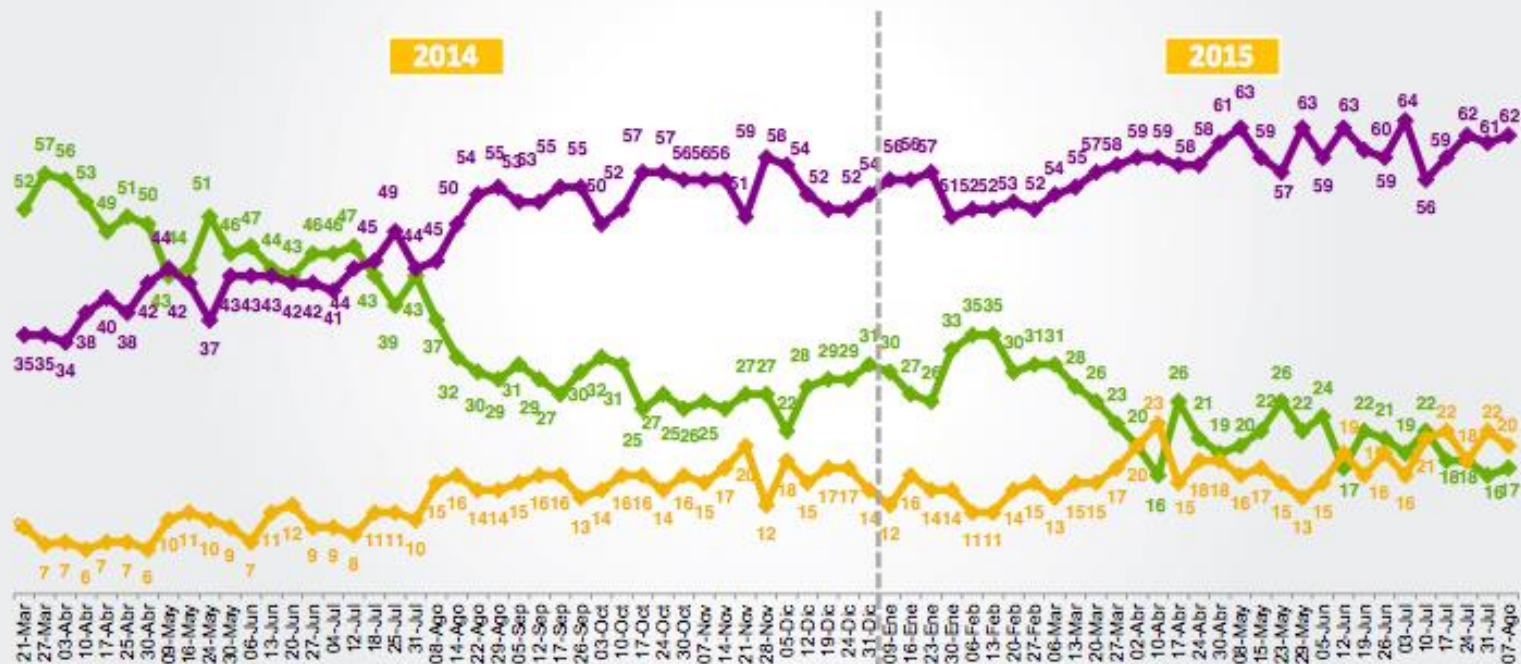


# Percepción de progreso económico

¿Ud. cree que en el momento actual la economía chilena está: progresando, estancada o en retroceso?



◆ % Progresando    
 ◆ % Estancada    
 ◆ % Retrocediendo



La diferencia para completar 100% corresponde a las respuestas 'No sabe, no responde'



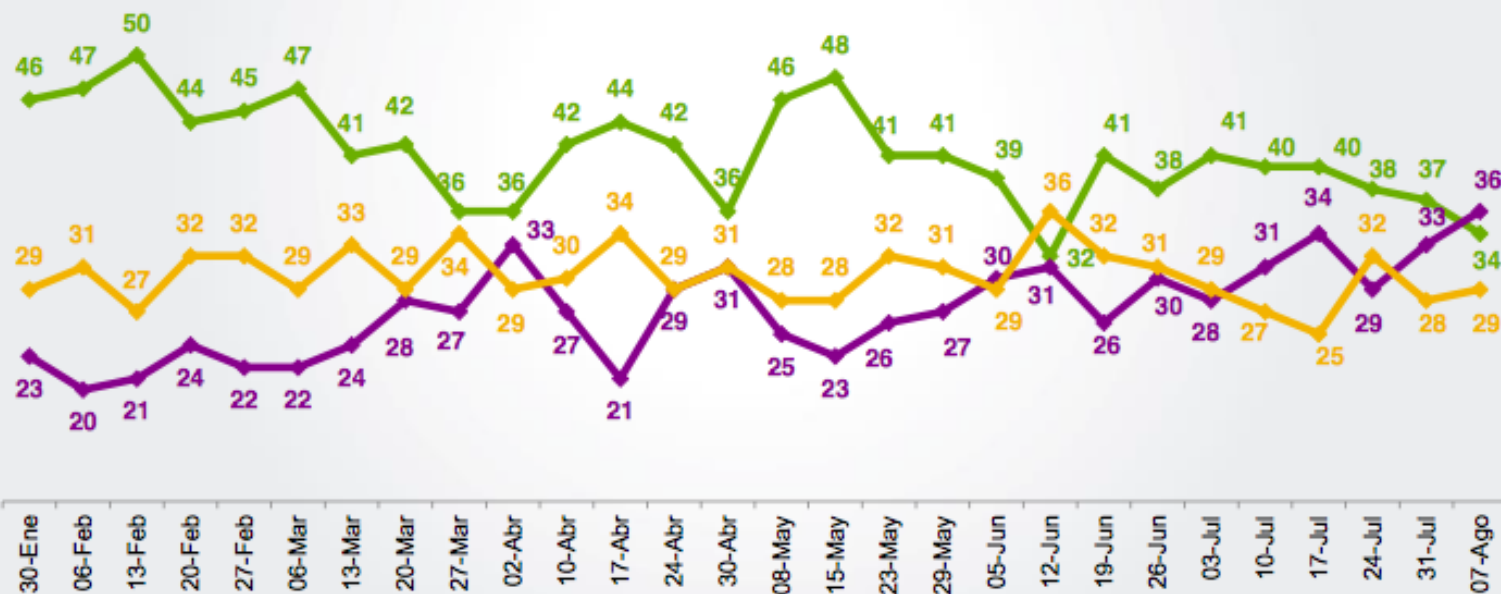
# Expectativas futuro del país

En general ¿Cómo se siente usted acerca del futuro del país? %



— % Muy optimista/Optimista    — % Pesimista/Muy pesimista    — % Ni optimista ni pesimista

2015



La diferencia para completar 100% corresponde a las respuestas 'No sabe, no responde'

## Producto interno bruto (1)

(ponderación en el PIB; variación real anual, porcentaje)

	Pond. 2014	2014				2015
		I	II	III	IV	I
Agropecuario-Silvícola	2,7	2,9	-5,6	-3,4	4,9	8,5
Pesca	0,3	21,8	34,0	10,7	3,4	-13,5
Minería	11,2	1,2	4,8	-0,0	-0,4	3,3
Industria	11,3	0,2	-0,7	-0,7	-0,1	-0,6
EGA	2,3	1,3	9,4	3,4	5,7	1,5
Construcción	7,3	3,1	1,1	-1,4	3,2	2,0
Comercio	8,0	2,2	-0,4	-0,2	0,7	0,1
Restaurantes y hoteles	1,8	1,0	0,3	0,9	0,9	2,1
Transportes	4,2	3,4	1,5	1,3	3,1	1,3
Comunicaciones	1,8	7,6	7,5	5,7	5,8	9,4
Servicios Financieros	5,1	3,9	2,2	2,2	3,6	3,1
Servicios Empresariales	13,9	3,4	2,1	1,2	0,9	1,6
Propiedad de Vivienda	5,2	1,6	1,7	1,8	1,8	1,8
Servicios Personales (2)	11,7	3,4	3,7	4,6	3,9	3,8
Administración Pública	4,6	3,3	3,0	2,7	5,4	3,7
<b>PIB Total</b>	<b>100,0</b>	<b>2,7</b>	<b>2,1</b>	<b>1,0</b>	<b>1,8</b>	<b>2,4</b>
<b>PIB Resto (3)</b>	<b>77,5</b>	<b>2,8</b>	<b>1,4</b>	<b>1,3</b>	<b>2,2</b>	<b>2,4</b>
<b>PIB RRNN (3)</b>	<b>13,9</b>	<b>1,6</b>	<b>6,4</b>	<b>0,9</b>	<b>0,7</b>	<b>2,6</b>

(1) Cifras preliminares.

(2) Incluye educación, salud y otros servicios.

(3) Para su definición, ver Glosario.

Fuente: Banco Central de Chile.

	2010	2011	2012	2013	2014	2015					2016		
						BC	MH	LACF	EIU	EEE	LACF	EIU	EEE
PIB	5.8	5.8	5.5	4.2	1.9	2.25 - 3.25	2.5	2.4 (2.1; 3.3)	2.6	2.3 (1.9; 2.6)	3.0 (2.5; 4.0)	3.5	3.0 (2.5; 3.5)
Demanda Interna	13.6	9.4	7.3	3.7	-0.6	2.6	2.0	-	-	-	-	-	-
Con. privado	10.8	8.9	6.1	5.9	2.2	2.7*	-	2.1	1.4	-	2.7	2.6	-
Inversión total	12.2	14.7	12.4	-1.6	-10.6	0.7	-	0.1	0.5	-	2.4	2.5	-
Balance Fiscal (% del PIB)	-0.5	1.3	0.6	-0.6	-1.6	-	-3.0	-2.8	-1.9	-	-2.3	-0.9	-
Tipo Cambio (fin período)	468.4	521.5	478.6	523.8	607.4	-	630.0	640.1**	637.7	640 (600; 660)	639.2***	653.5	630 (583; 670)
Inflación (dic-dic)	3.0	4.4	1.5	3.0	4.6	3.4	3.5	3.7 (2.9; 4.2)	3.9	3.8 (3.4; 4.0)	3.1 (2.6; 3.5)	3.1	3.0 (2.9; 3.4)
Tasa de Desempleo (%)	8.3	7.2	6.5	6.0	6.3	-	-	-	6.3	-	-	6.3	-
Saldo en Cuenta Corriente (% del PIB)	1.7	-1.2	-3.6	-3.7	-1.2	-0.4	-	-0.2	-0.8	-	-0.3	-0.5	-

\*Se refiere al consumo total. \*\* Corresponde a octubre de 2015.\*\*\*Corresponde a julio de 2016.

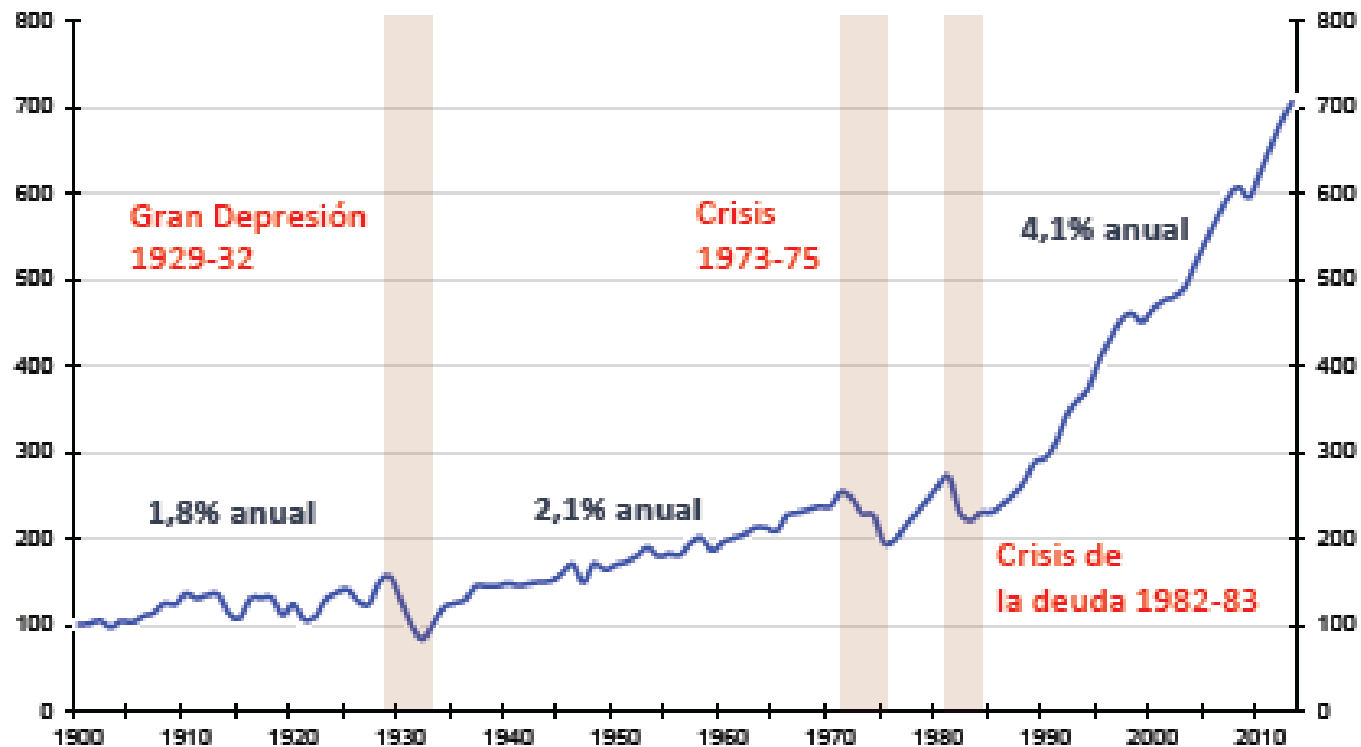
Fuentes: BC: IPOM, Banco Central de Chile (junio, 2015); MH: Evaluación de la Gestión Financiera del Sector Público en 2014 y Actualización de Proyecciones para 2015, Ministerio de Hacienda (julio 2015); LACF: Latin American Consensus Forecasts (julio, 2015) rango en paréntesis; EIU: Economist Intelligence Unit (julio, 2015); EEE: Encuesta Expectativas Económicas BCCh (julio 2015), deciles 1 y 9 en paréntesis.

A stylized graphic of a rocket ship. The rocket is light blue with a yellow outline. Inside the main body of the rocket is a white circle containing a bar chart with three red bars of increasing height from left to right. The rocket has two blue fins at the bottom.

### **3. Chile y Pymes: ¿ad portas del desarrollo?**



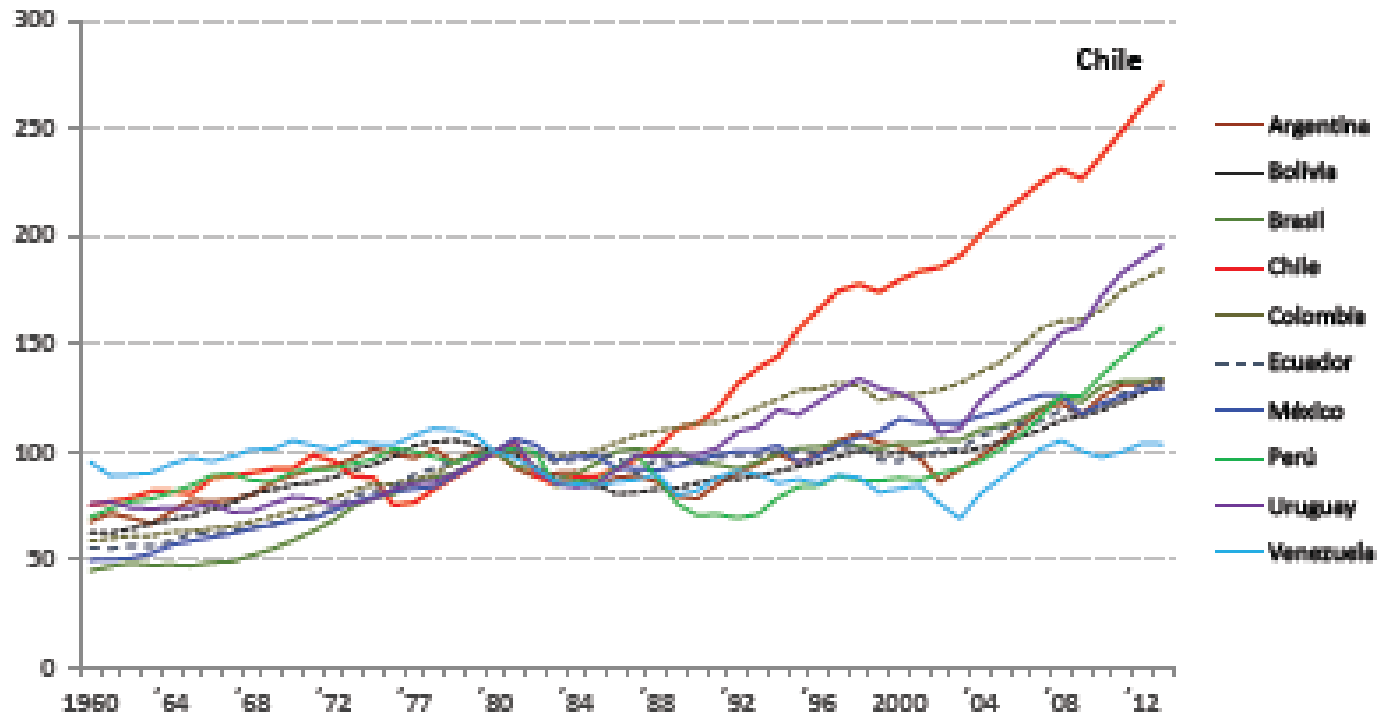
### Crecimiento del PIB per cápita en Chile (1900 - 2013, Índice 1900 = 100)



Fuente: Con datos de Díaz, J., R. Lüders y G. Wagner (2007). "Chile 1810-2000. La República en Cifras", mimeo, Pontificia Universidad Católica de Chile; y *World Economic Outlook* (FMI), varios informes.

## Evolución de ingresos per cápita pre y post "el modelo"

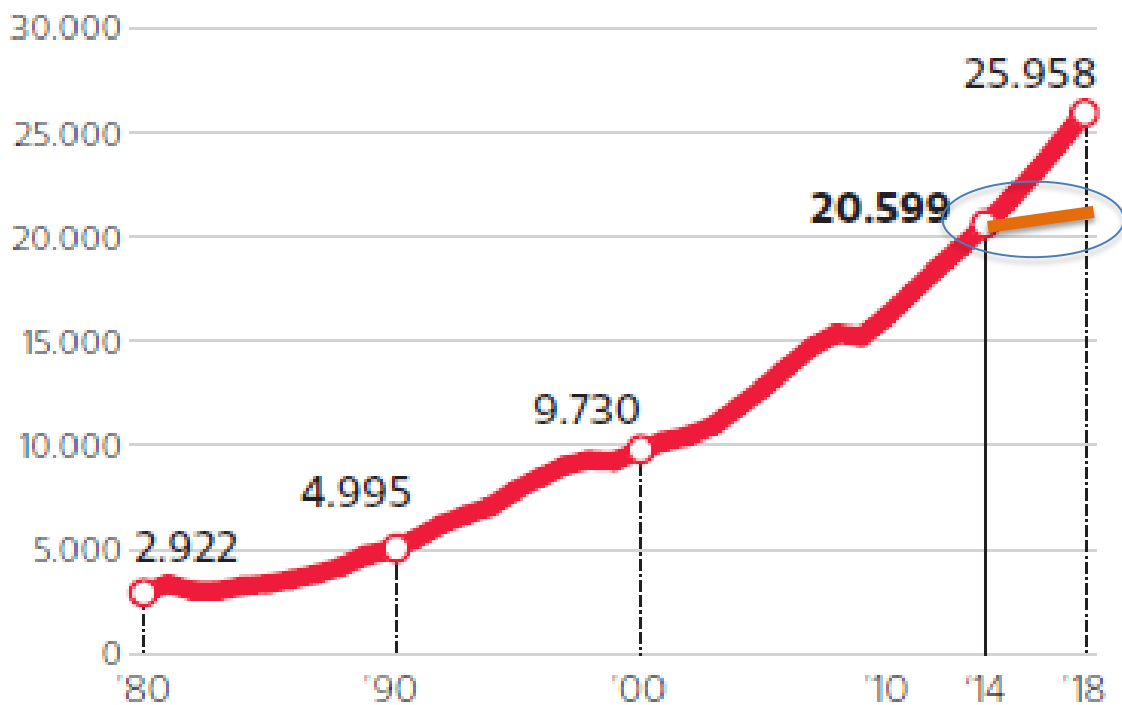
(1960 - 2013, índices 1980 = 100, US\$ de 2013)



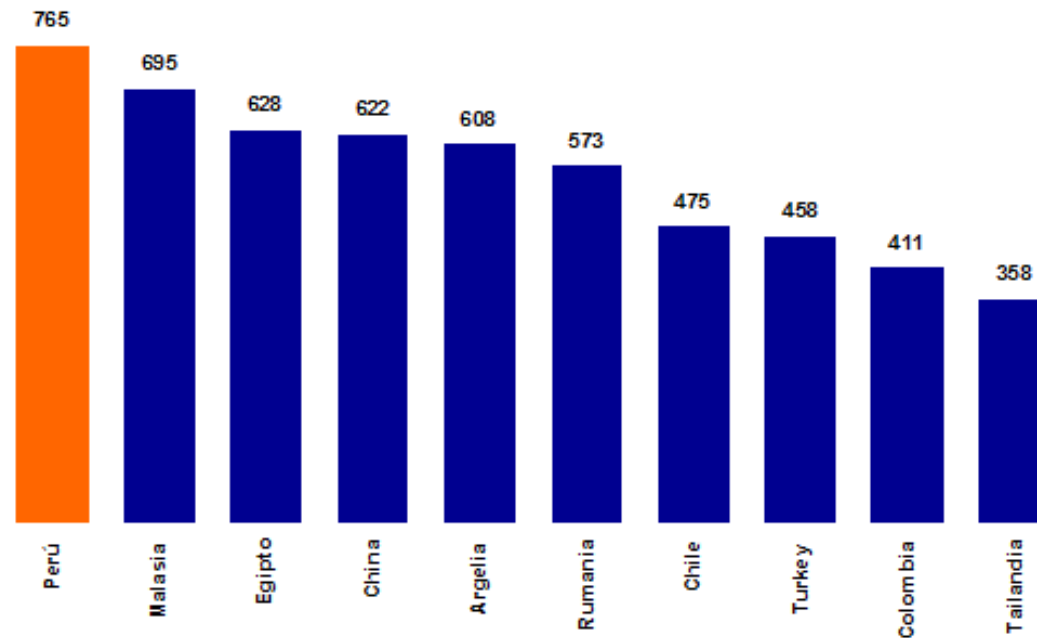
Fuente: Con datos de The Conference Board Total Economy Database.

## Evolución del PIB per cápita de Chile

Medido por poder de paridad de compra, en US\$.



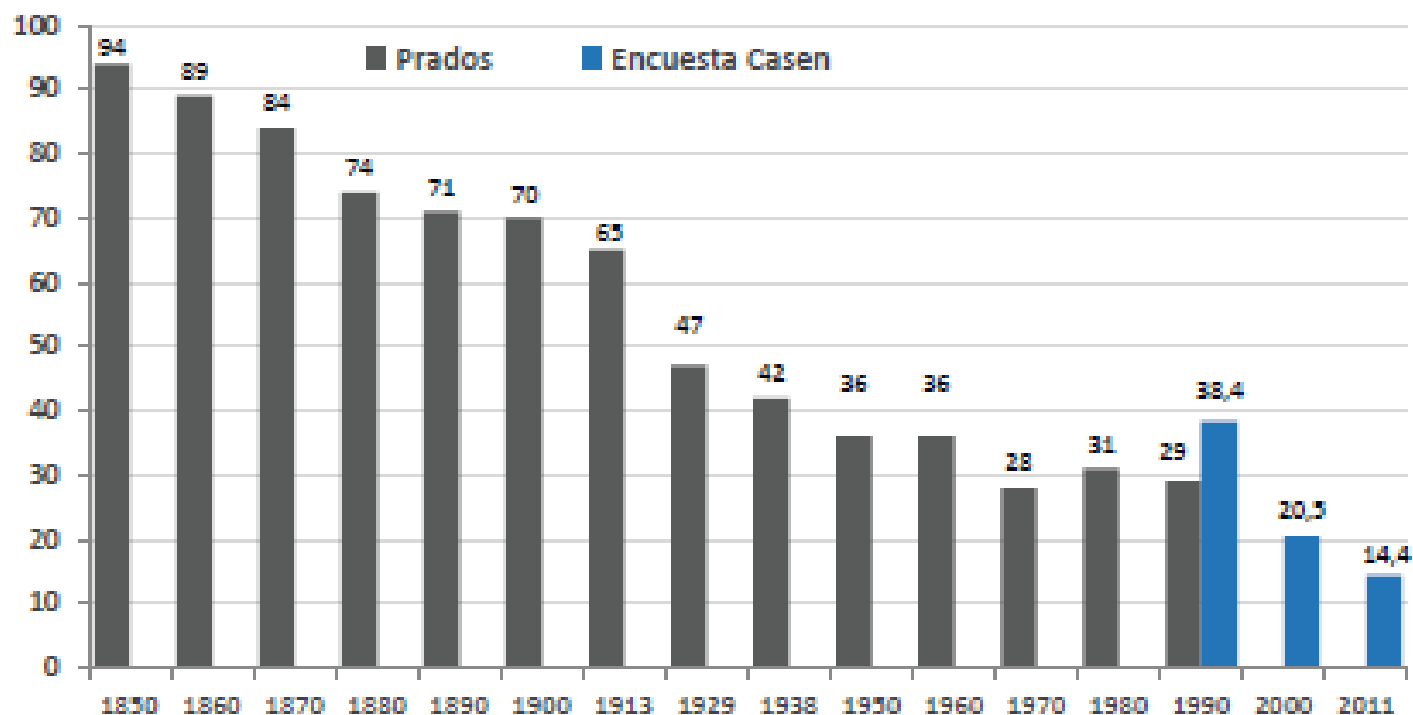
10 países con mayores tasas de crecimiento previsto, 2010-2050\*  
(en porcentaje)



\*Se incluye países de ingreso medio y alto  
Fuente: HSBC "The World in 2050"

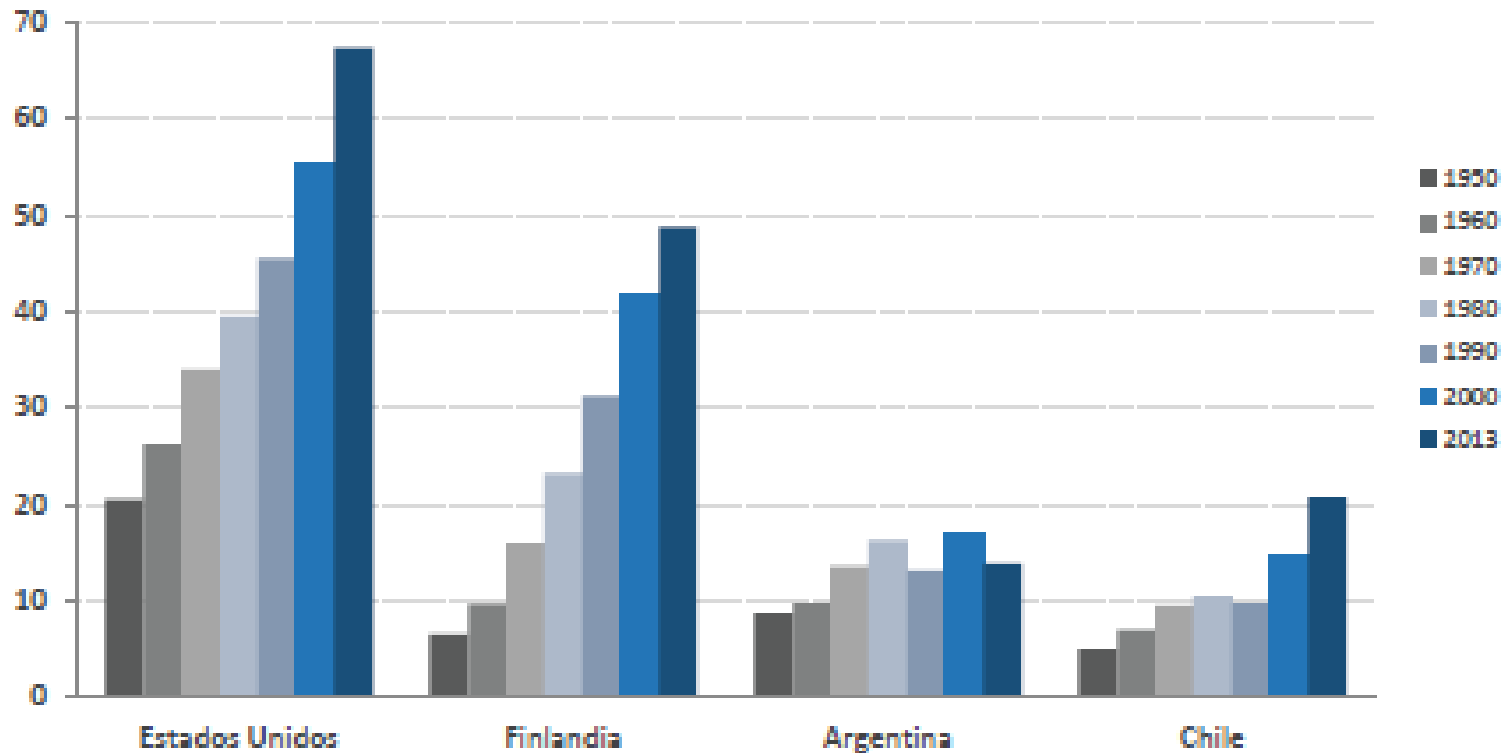
## Pobreza en el Chile republicano

(% población, US\$ 4 x día aprox.)



Fuente: Prados de la Escosura, L. (2005), "Growth, Inequality, and poverty in Latin America: Historical evidence, controlled conjectures", Universidad Carlos III Working Papers 04-41; y Encuesta CASEN, Ministerio de Desarrollo Social.

## Comparando el producto interno bruto por hora trabajada (1950 - 2013, en US\$ reales de 2013)

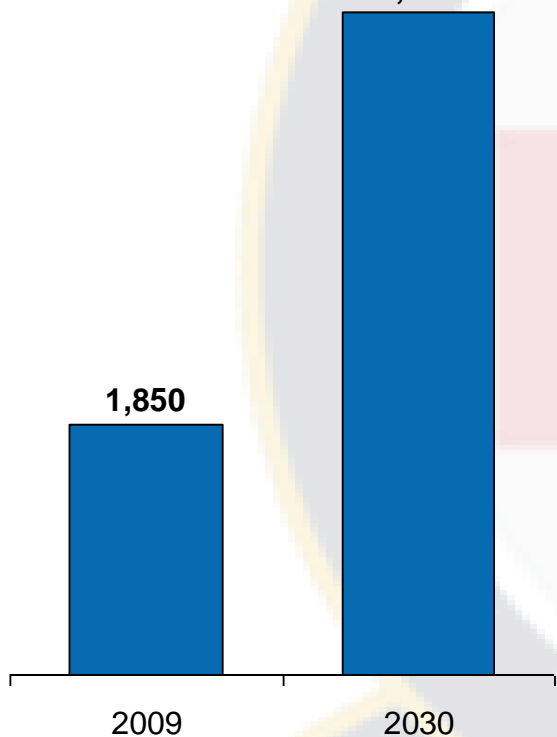


Fuente: Con datos de The Conference Board Total Economy Database.



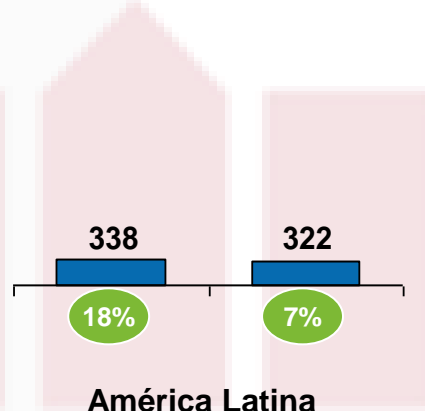
# Nuevas Clases Medias, en Asia-Pacífico y en menor medida en América Latina

**Total Mundial**  
Millones de Personas de Clase Media  
**4,880**

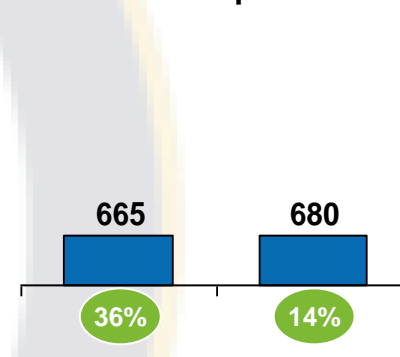


**Clases Medias:**  
**Evolución de la Participación Mundial de las Regiones**  
Millones de Personas y Porcentajes

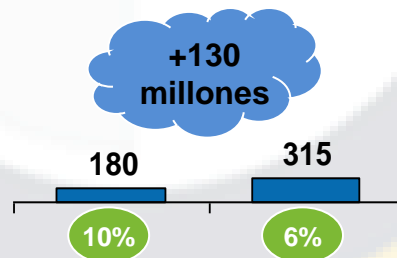
**América del Norte**



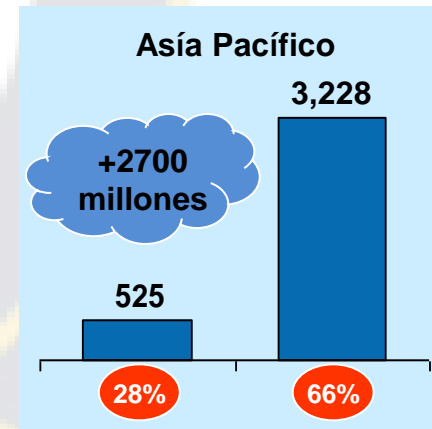
**Europa**



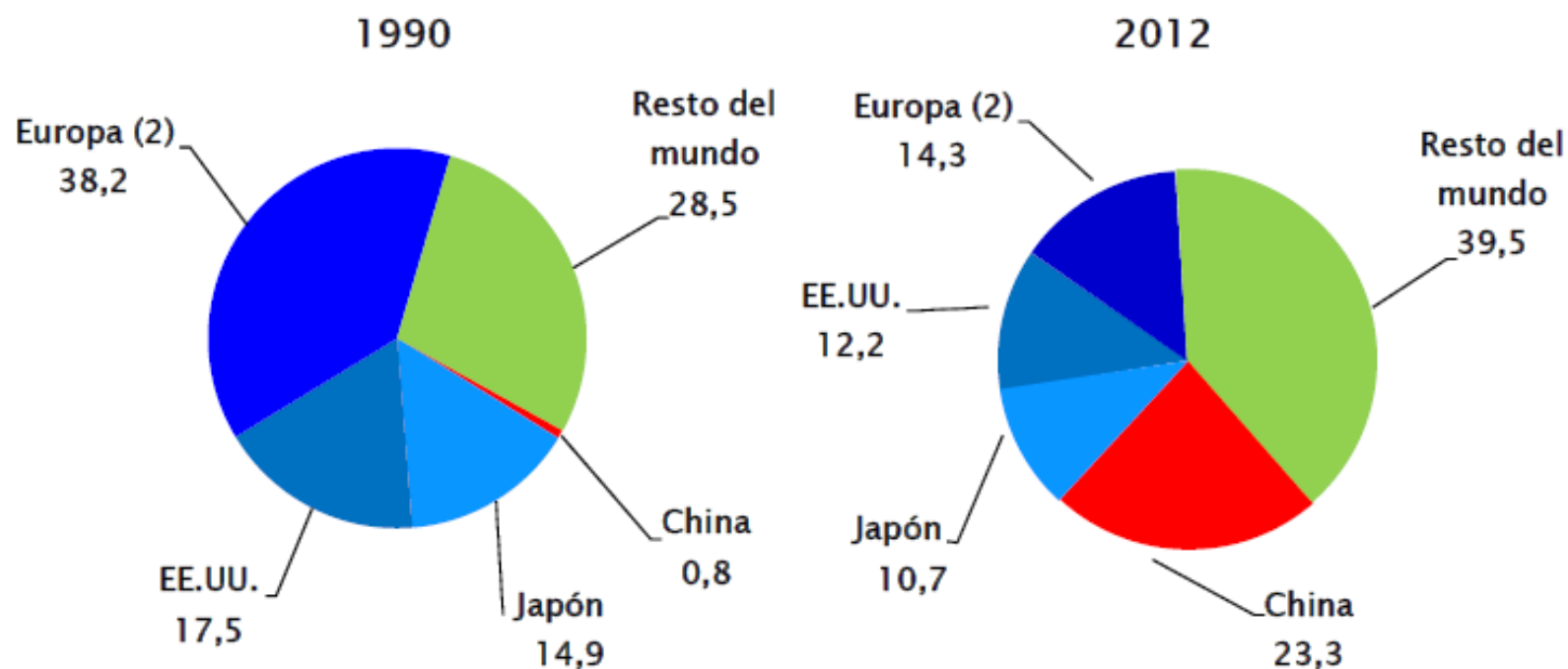
**América Latina**



**Asia Pacífico**



## Participación en el comercio exterior de Chile (1) (porcentaje)



(1) Corresponde al promedio móvil de dos años de exportaciones desde Chile hacia cada destino. (2) Europa incluye: Alemania, Bélgica, España, Francia, Finlandia, Grecia, Holanda, Italia, Noruega, Portugal, Reino Unido y Suecia. Fuente: Banco Central de Chile.



# Nuevas Tendencias Economía Mundial

## Oportunidades y Desafíos para países Emergentes

1

- Demanda creciente de alimentos básicos/ procesados por partes de las nuevas clases medias en Asia y otros países emergentes

2

- Demandas de consumo más polarizadas
  - Productos básico/ low cost en países desarrollados
  - Productos de lujo en países desarrollados / emergentes
  - Nuevos modelos de productos + servicios combinados para "ganar tiempo/ conveniencia" "Tipo IKEA"

### Oportunidades

- Aprovechar el crecimiento

- Demanda creciente: exportación productos/ modelos de negocios low cost
- Gran expansión del mercado de lujo
  - Marcas
  - Servicios

### Desafíos

- "La trampa de los commodities"
- No avanzar en el comercio de alimentos procesados en países desarrollados
- No contribuir marcas/ ofertas diferenciadas y mercado dominado por:
  - Desarrolladores
  - Nuevos jugadores: p. ej. Asiáticos en airlines, hoteles, Árabes

# Nuevas Tendencias Economía Mundial

## Oportunidades y Desafíos para países Emergentes

3

- Demandas de consumo más sensibles a calidad: (Ecológica, Social/ Nacional)
  - Calidad ecológica, ver \_\_\_\_)
  - Protección origen: UE, Francia

### Oportunidades

- Promover imagen "verde" y nuevas marcas/ modelos de negocios

### Desafíos

- Perder oportunidades de mercado para Nueva Zelanda, Australia, etc.
- Exposición a nuevos proteccionismo

4

- Revolución en las manufacturas:
  - Desmaterialización
  - Vuelvas a la cercanía
- Resideño de las cadenas de valor

- Inversión del proceso "offshoring" al "nearshoring": oportunidades para mayores manufacturas en cercanía (costos, velocidad, impacto ecológico)
- Reducción de las economías de escala
- Oportunidades en cadenas de valor internacional

- Que no vuelvan a Latam
- Quiénes son las bases exportadoras
- Quiénes dirigen/ controlan las cadenas de valor:
  - Grandes desarrollados
  - Pequeños desarrollados (NZ) o nuevos (Singapur: \_\_\_\_)
  - Otro emergente más

# Nuevas Tendencias Economía Mundial

## Oportunidades y Desafíos para países Emergentes

		Oportunidades	Desafíos
5	<ul style="list-style-type: none"> <li>• Crecimiento Servicios:               <ul style="list-style-type: none"> <li>– Logísticos/ transporte</li> <li>– IT Servicios</li> <li>– Turismo</li> </ul> </li> </ul>	<ul style="list-style-type: none"> <li>• Dotación recursos apropiados para:               <ul style="list-style-type: none"> <li>– Turismo</li> <li>– Servicios corporate</li> </ul> </li> <li>• Oportunidades estratégicas "nearshoring"</li> </ul>	<ul style="list-style-type: none"> <li>• Turismo: competencia creciente y Latam no share por:               <ul style="list-style-type: none"> <li>– Imagen</li> <li>– Infraestructura</li> </ul> </li> <li>• Servicios profesionales: nuevos jugadores globales (p. ej. India) aprovechan la oportunidad</li> </ul>
6	<ul style="list-style-type: none"> <li>• Competencia a través de la calidad de RRHH               <ul style="list-style-type: none"> <li>– Propias</li> <li>– Atraída</li> </ul> </li> </ul>	<ul style="list-style-type: none"> <li>• Aprovechar mano de obra joven, pero nivel de educación</li> <li>• Atraer profesionales/ emprendedores</li> </ul>	<ul style="list-style-type: none"> <li>• Quedarse atrás en calidad/ empleabilidad vs otros emergentes</li> <li>• "Ser exportador neto de talentos"</li> </ul>
7	<ul style="list-style-type: none"> <li>• Los países compitiendo a través del "soft power"               <ul style="list-style-type: none"> <li>– Cultura, influencia</li> <li>– Calidad de las sociedades</li> </ul> </li> </ul>	<ul style="list-style-type: none"> <li>• Culturas atractivas distintas ..</li> <li>• .. Pero proyectan?</li> <li>• Calidad institucional mejora poco y lento</li> </ul>	<ul style="list-style-type: none"> <li>• Otros avanzan en el softpower               <ul style="list-style-type: none"> <li>– China</li> <li>– Corea, los desarrollados</li> </ul> </li> <li>• Estancamiento en calidad institucional</li> </ul>

# Algunos temas de Agenda, para los países Latinoamericanos

"Confirmar el potencial/ Asegurar una  
posición mundial significativa"



**Brasil**



**México**

- Consolidación de las multinacionales
- Innovación/ diversificación
- Resultados sociales
- Instituciones
- Macro

"¿Llegando a los  
límites?"



**Chile**

- Innovación
- Diversificación y diferenciación de exportadores
- Educación
- Medio ambiente
- Instituciones

"Consolidar el Momento de Crecimiento"



**Uruguay**



**Colombia**



**Perú**

- Innovación
- Diversificación y diferenciación de exportadores
- Educación
- Instituciones
- Macro

"Vuelta a lo básico"



**Argentina**



**Venezuela**

Asegurar los determinantes  
fundamentales para capitalizar  
la oportunidad/ no perder la  
década



## **4. Efectos y recomendaciones para Pymes**

# ENTORNO ADECUADO

Creación de Empresas

**EMPRENDIMIENTO**

Oportunidad

**DESTRUCCIÓN  
CREATIVA**

Cambios Tecnológicos

Productividad

Empresas  
Innovadoras

~~Empresas No  
Innovadoras~~

Competitividad

- Nuevos Productos o servicios
- Nuevos Métodos de Producción
- Nuevos Métodos de Distribución
- Nuevas Formas de Organización

Aumento en el Empleo

Aumento en PIB

Mayor  
Desarrollo  
Económico



*SISTEMA LEGAL, POLITICO Y REGULATORIO*



*MERCADO DE CAPITALES*



# Mercado de Capitales orientado a grandes empresas

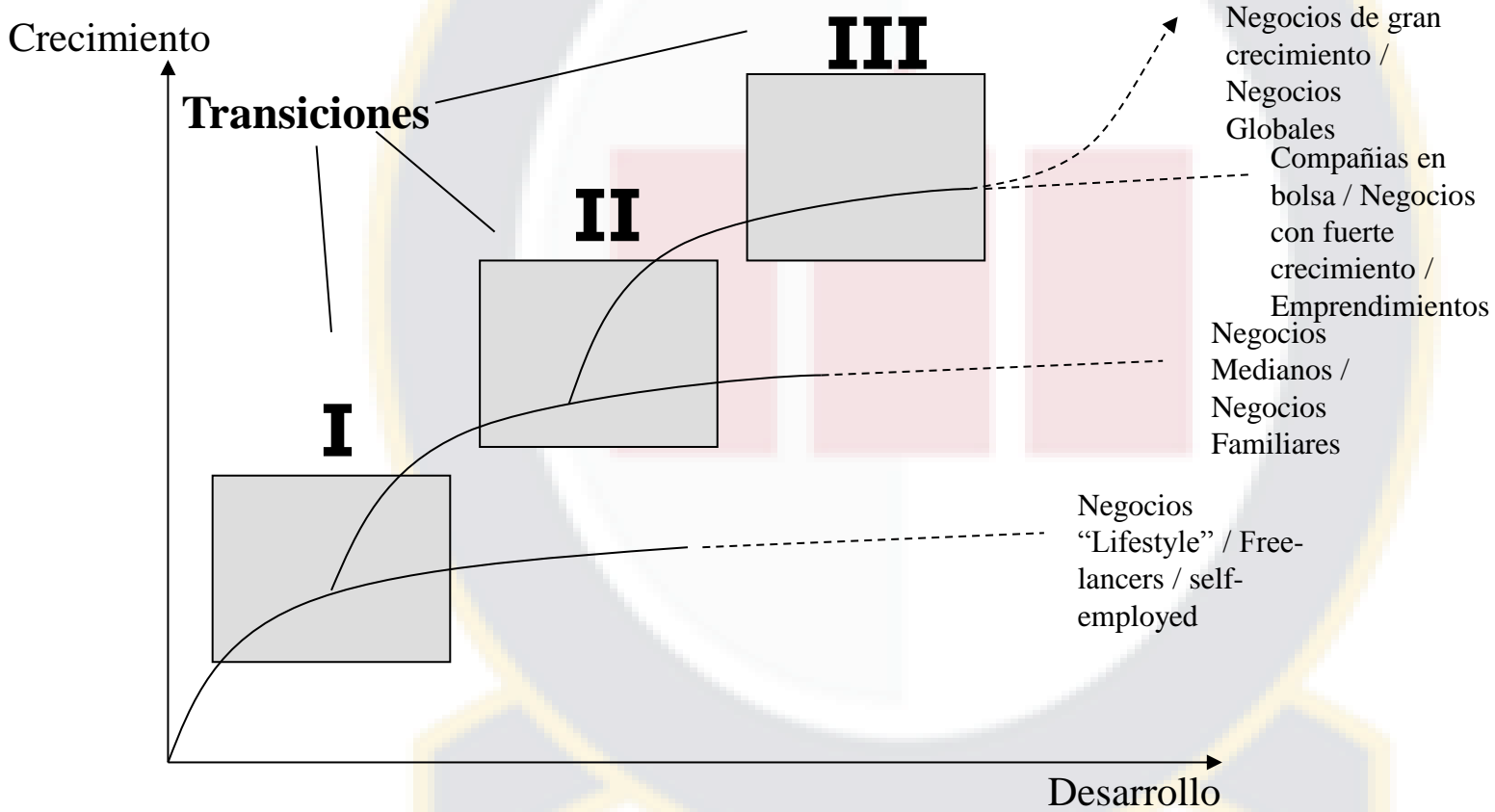
Costo de Oportunidad:

Aumentar profundidad, integración, permeabilidad y democratización.

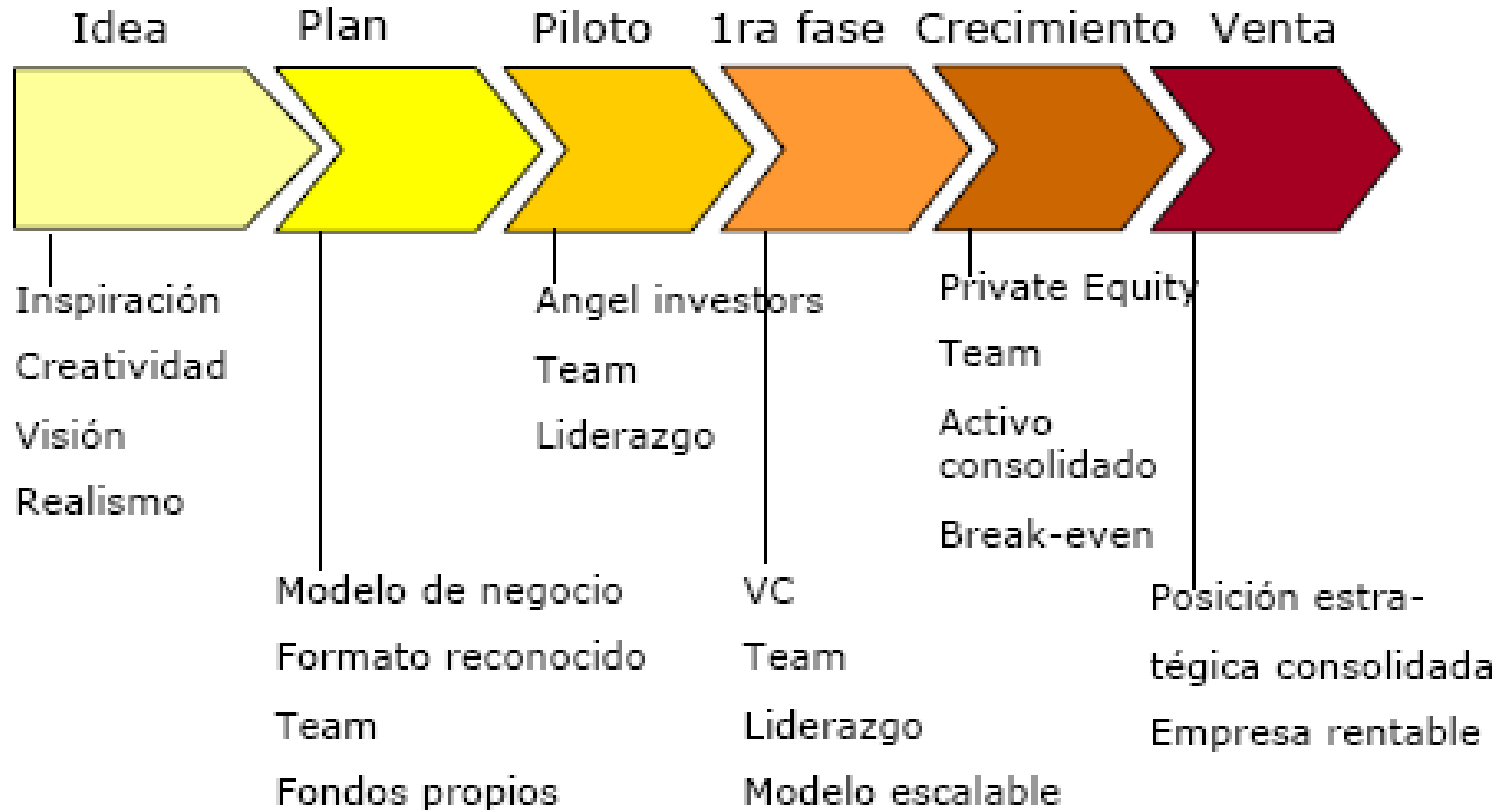




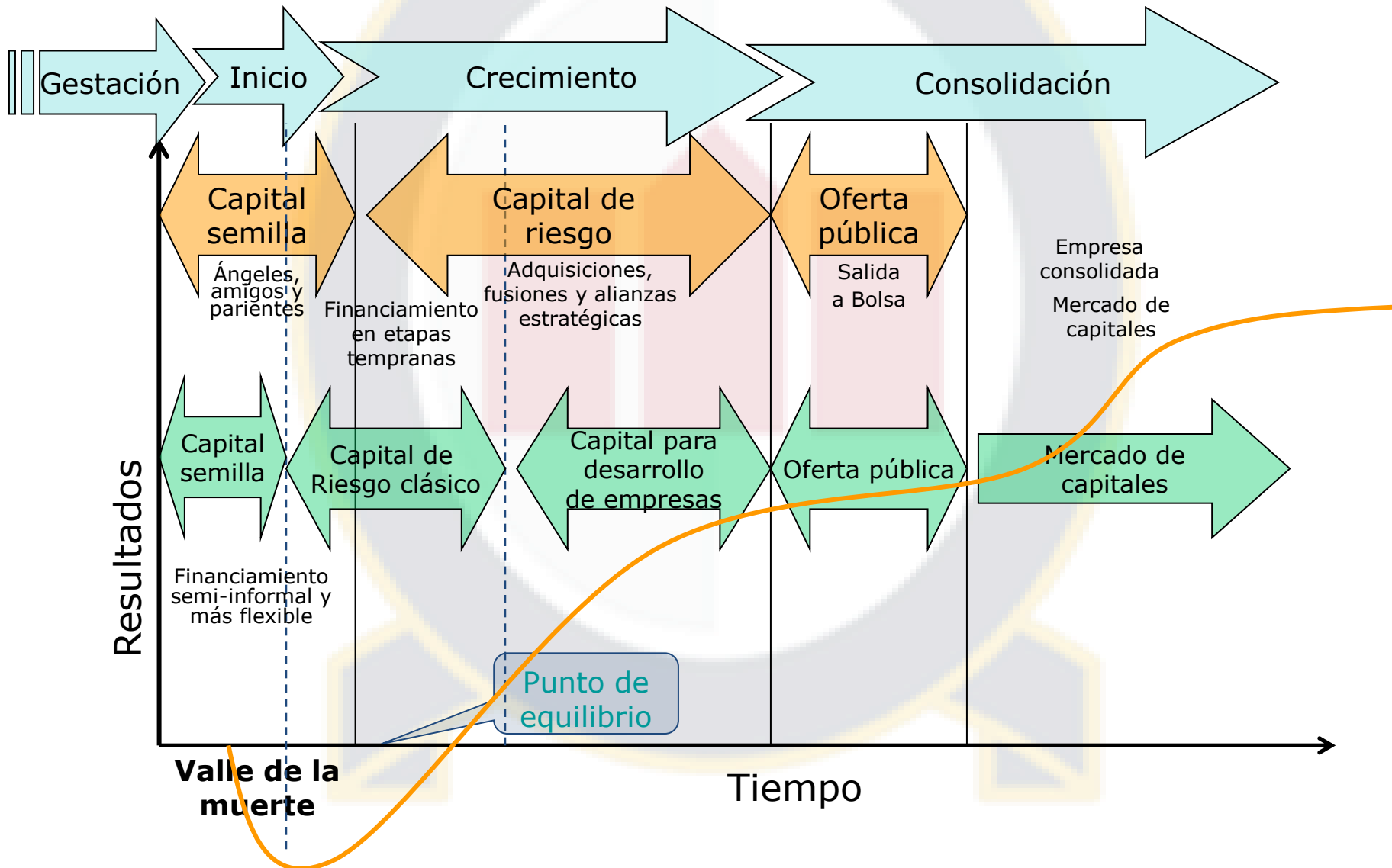
# Transiciones por las que pasa una Compañía en Crecimiento



# Línea de vida de un proyecto



# Etapas de evolución de la empresa y cadena de financiamiento



# La lucha diaria de los emprendedores...

Bienvenidos a “Star Wars”: **Guerra Multijugadores-Multiproductos-Multigeográfica**



**E1**



**E2**



**E3**



**E4**



**E5**



**E6**



**E7**



**E8**

# Realidad de gran parte de los emprendedores...



**Team pequeño**



**Recursos  
limitados**



**No siempre se  
tiene el track-  
record y las  
espaldas**

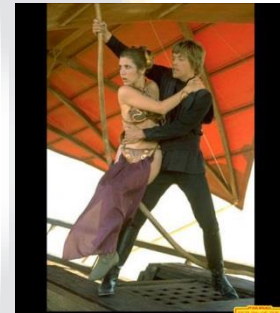
# En este complejo entorno: ¿qué podemos hacer?



Luchar a muerte,  
pero  
**inteligentemente**



Siendo **creativos** con  
los recursos que  
tenemos (**o que  
podemos buscar**) y  
reclutando a los  
talentos adecuados



Y con la máxima de un  
**80% de transpiración** y  
20% de inspiración  
Con sabiduría:  
**diferenciándonos**

# Nuevas Realidades Económicas Globales

Lo que nos hizo exitosos  en el pasado

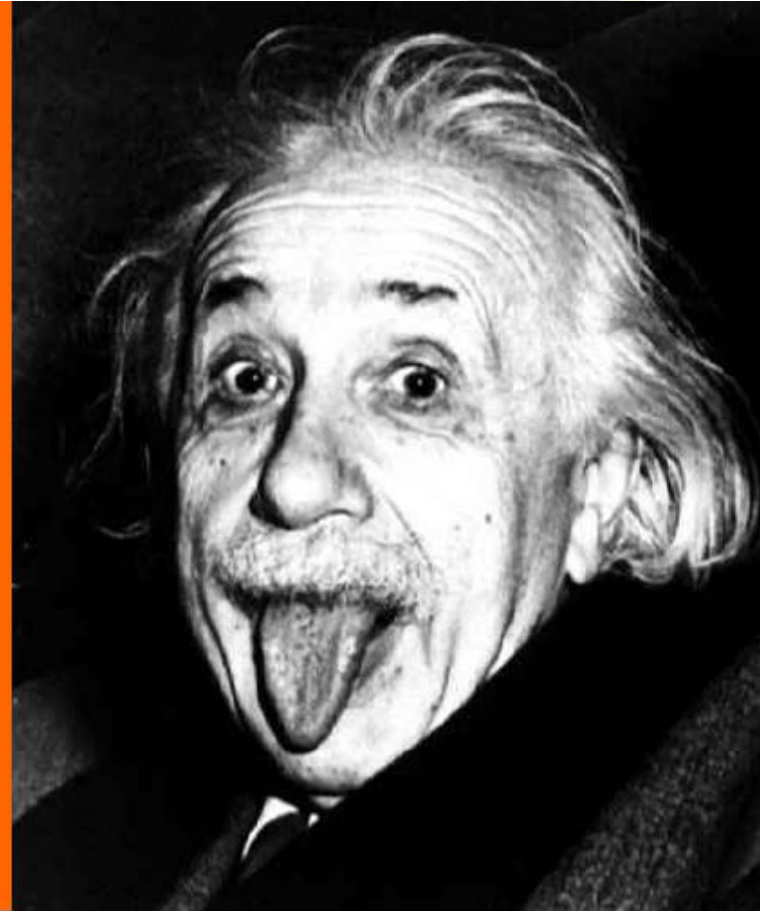
no será la clave del éxito futuro



# Nuevas Realidades Económicas Globales

“Hacer lo mismo  
una y otra vez  
... y esperar  
resultados  
diferentes”

Definición de **Locura**,  
según **Albert Einstein**





# Problemas que enfrentan Emprendedores

- Evaluando y Desarrollando Oportunidades.
- Obteniendo Recursos.
- Sobrellevar y hacer crecer la empresa.

# Dirigir es un ARTE



**Sun – Tzu** estratega chino (real o imaginario), para algunos el padre de la estrategia empresarial.

- *“Si conoces al Enemigo, y te conoces a ti mismo, no debes temer el resultado de cien batallas.”*

## **CONOCE TU ENTORNO Y A TI MISMO**

- *“Cuando se usa el Método de la Estrategia no se cuenta con la probabilidad de que el enemigo no venga, si no con nuestra prontitud para recibirlo.”*

## **ANTICIPATE Y PREPARATE**

- *“Evita el combate que no puedas ganar.”*

## **RECONOCE TUS LIMITACIONES**

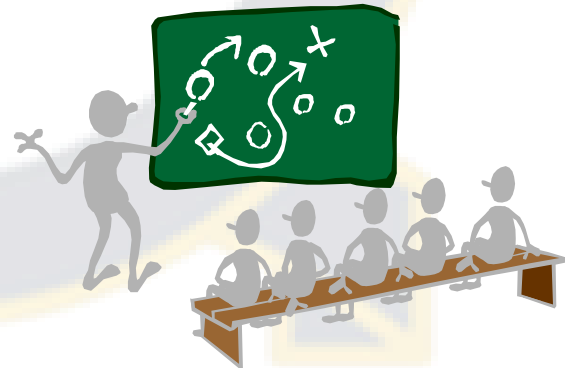
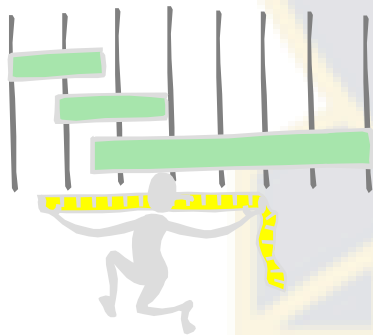
- Para definir la estrategia de una empresa, se debe recabar toda la información posible, tanto interna como externa. Así los directivos pueden responder tranquilamente la pregunta: **¿De donde sopla el viento?**
- Utilizar las herramientas de análisis de dirección estratégica que se revisaron en la presente presentación: **Matriz Estratégica, FODA, Análisis de la Industria de PORTER.**
- Con todo lo anterior, implementar un proceso de planificación estratégica continuo en el seno de la empresa. **PENSAR.....LUEGO EMPRENDER** ya que:

**“Ningún viento es favorable para quien no  
conoce el puerto al que quiere arribar”**

**(Séneca hace 20 siglos lo sabía y ahora nosotros!!!)**

# LA ESTRATEGIA SIEMPRE DEBE TENER ALGUNOS “INGREDIENTES”

- Un conocimiento claro de la situación presente;
- Objetivos claros y medibles;
- Políticas que guían la acción y el uso de los recursos;
- Secuencias específicas o programas de acción.



# Efectos sobre empresas de actual situación económica y sus perspectivas

- Postergación de inversiones
- Reducción en la demanda
- Acumulación de Stocks (inventarios)
- Aumento período promedio de cobro
- Aumento morosidad e incobrabilidad
- Reestructuraciones de personal
- Complejidad para renovar créditos y fuentes de financiamiento en general
- Importantes oportunidades en sectores exportadores y los que sustituyen importaciones

## Reestructuración Financiera ante actual situación:

- Determinación de la agenda de crecimiento y su plan de financiamiento.
- Reestructuración de deuda/Refinanciamiento a largo plazo, traslade el riesgo al proveedor
- Replanteamiento de Programa de Inversión y su administración eficiente
- Fortalecimiento patrimonial
- Desinversión en activos no alineados a la posición estratégica del negocio
- Liquidación de activos no productivos / “Spin offs”

## Para lograr reestructuración exitosa:

Los bancos no están en el negocio de prestar dinero, están en el negocio de ganar plata, lo cual ocurre cuando le repagan sus créditos, por lo cual hay que convencerlos que:

1. La empresa contará con los flujos de caja para repagar el crédito, proyecciones detalladas y realistas son necesarias.
2. Existen garantías que el banco podrá emplear en caso de que los flujos sean insuficientes.
3. La empresa tiene un track record de administrar sus pasivos en forma criteriosa y de repagar sus créditos.

## Las situaciones complejas siempre generan oportunidades

- Hay transferencia de riqueza y de empresas-activos asociados a necesidades de liquidez
- Los activos *valen menos* hoy
- Hay cambios en precios relativos
- Industrias-mercados se consolidan
- Pero lo anterior requiere, entre otras cosas,
  - Visión
  - Conocimientos y asesorías especializadas
  - Suficiente liquidez y/o financiamiento



# Creación de Valor

**innovar es crear valor único y significativo**

...no necesariamente es crear tecnología,  
...no es mejorar los productos,  
los servicios o procesos actuales  
**sino crear modelos de negocio  
que aún no existen**

# Nuevas Realidades Económicas Globales

*Churchill estaba en lo correcto...*

*“Los Imperios del Futuro son los Imperios de la Mente”*

Fuente: Juan Enriquez. “As the Future Catches You”

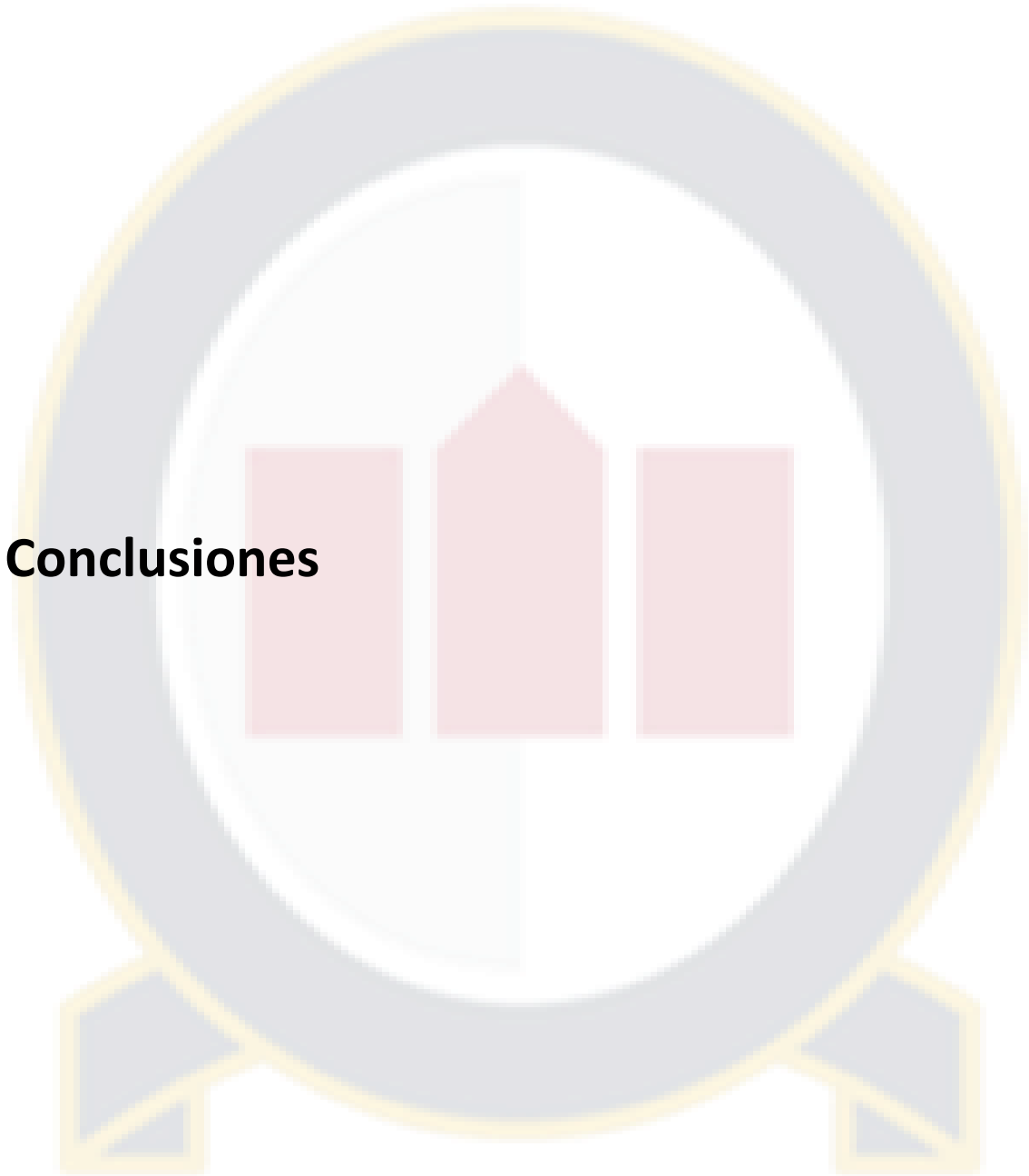
# ¿QUÉ ES LO QUE HACE FALTA PARA CONVERTIRSE EN UN EMPRENDEDOR EXITOSO?





*Asegúrense que todo sea hecho de la forma más ética posible. Dentro de lo razonable, por supuesto*

## 4. Conclusiones



## **Algunas conclusiones**

- *El mundo se ha vuelto mucho más inestable, Latinoamérica está presionado por fin de ciclo de commodities.*
- *Chile está siendo también negativamente afectado por el “tsunami” de reformas estructurales realizadas por un diagnóstico equivocado*
- *El desarrollo económico de los países tiene un gran efecto sobre el ciclo de vida de las Pymes, generando -como claramente ha sido en el caso de Chile- grandes oportunidades y desafíos para que éstas se transformen en empresas de mayor tamaño, sofisticación y profesionalismo, en otras palabras, que pasen a “las ligas mayores”, lo que requiere tener la visión y el coraje.*
- *Emprender, ya sea para uno mismo o para terceros, es apasionante, pero hay que tener claro y ser consistente con los riesgos y esfuerzos involucrados.*

# Citas Notables



**“No trates, sólo  
hazlo o no lo  
hagas” (Yoda)**