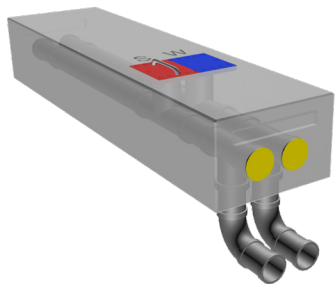


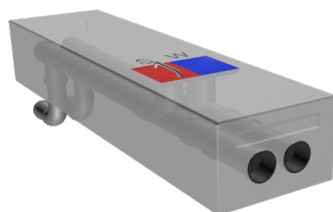
Bosch Beton afvoergoot water en perssappen scheiden

TYPE 1 **Beginstuk**



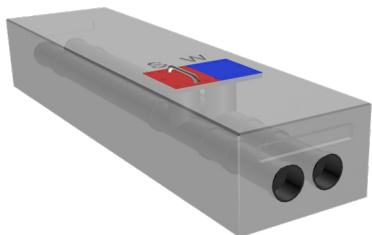
Het beginstuk kunt u aansluiten op de opvangput en/of sloot. De uitgangen die u niet gebruikt, dopt u eenvoudig af.

TYPE 2 **Eindstuk**



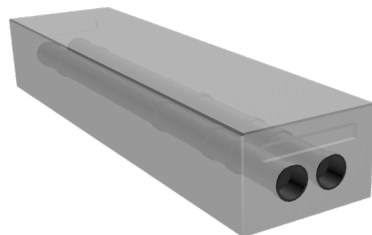
Het eindstuk is gespiegeld aan het beginstuk, maar functioneert hetzelfde.

TYPE 3 **Tussenstuk met deksel**



Bij een tussenstuk met deksel bepaalt u welke afvoerbuis openstaat. Zo maakt u scheiding tussen het afvoeren van perssappen en hemelwater.

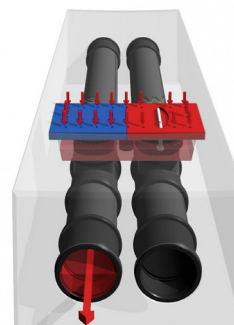
TYPE 4 **Tussenstuk zonder deksel**



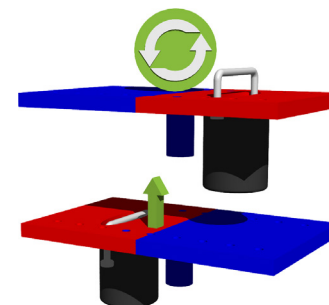
Het tussenstuk zonder deksel kunt u gebruiken om de afstand tussen de tussenstukken met deksel te vergroten.



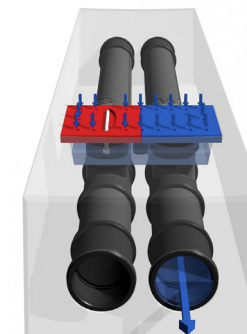
Werking



De rode zijde van de deksel dopt de W-zijde af. Nu worden de perssappen afgevoerd.



Trek aan het uitschuifbare rvs-handvat en draai de deksel om van afvoer te wisselen.



De rode zijde van de deksel dopt de S-zijde af. Nu wordt het hemelwater afgevoerd.

Bosch Beton afvoergoot water en perssappen scheiden

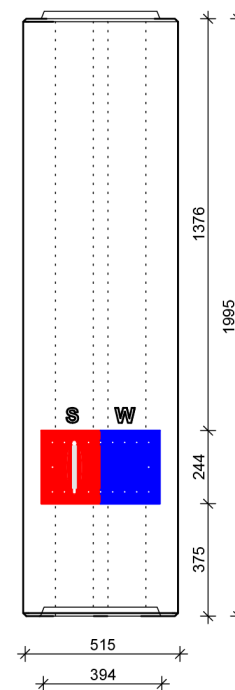
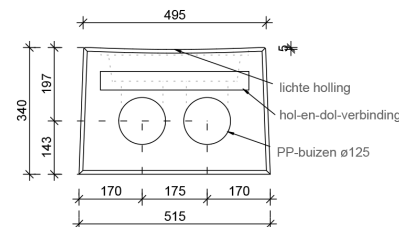
De voordelen

- ✓ In één handomdraai scheiding maken tussen schoon en vuil water
- ✓ De situatie van afvoer in één oogopslag zichtbaar door kleurcodering
- ✓ Geen ondergronds leidingwerk onder uw sleufsilo
- ✓ Zowel geschikt voor vlakke sleufsilo's als op afschot
- ✓ Direct toepasbaar, ook in bestaande sleufsilo's
- ✓ Goten toepasbaar in alle soorten verharding
- ✓ Gootdelen simpel en snel koppelbaar en meteen vloeistofdicht

Vorbereidingen

1. Bepaal de richting van de afvoer van perssappen en hemelwater. Dit kan op afschot naar voren, maar de goot is ook toepasbaar in een open silo met een horizontale silovloer.
2. Breng een lichte holling aan in de natuurlijke, stabiele ondergrond. In deze holling brengt u een laag stelzand en metselzand óf puin aan. Hierop wordt het eerste gootdeel (34 cm dik) geplaatst. Let op, deze bepaalt de ligging van de totale afvoergoot en silovloer.
3. Plaats het volgende gootdeel en koppel de afvoer onderling door het leidingwerk in elkaar te schuiven. De hol-en-dol-verbinding in het beton zorgt voor een extra stabiele ligging. Het eerste en laatste gootdeel in de rij sluit u middels een begin- en/of eindstuk.
4. Sluit het begin- en/of eindstuk van de goot aan. De uitgang(en) die u niet gebruikt dopt u eenvoudig af. De buis die perssappen (S) afvoert, koppelt u middels PP-buizen aan de perssapput. De buis die het hemelwater (W) afvoert, koppelt u aan de bestaande riolering en/of sloot.
5. Na het aanleggen van de afvoergoot brengt u het zandbed en/of de puinbaan aan tót de hoogte van de vloerafwerking. De sleufsiloverharding en sleufsilowanden worden vervolgens tegen de goot geplaatst. *De voorbereidingen in beeld zien? Zie www.boschbeton.nl/afvoergoot*

Afmetingen



Specificaties beton

Betonkwaliteit	C60/75
Milieuklasse	XA3
Gewicht	674 kg
Wapeningsstaal	B500A
Afmetingen	1995 x 495 x 340mm
Betondekking	30 mm
Aslast	20 ton
Gladde bovenzijde met lichte holling van 5 cm	

Specificaties leidingwerk

Leidingwerk 100% PP (polypropyleen)
100% zuurbestendig
Eenvoudig koppelbaar
Standaard materialen
Standaard rubberen afdichting
PVC afvoerbuizen om aan te sluiten op de goot worden niet meegeleverd

Specificaties deksel

100% PP (polypropyleen)
100% zuurbestendig
Afsluitdop aan de onderkant van de deksel
Kleurcodering blauw (open) / rood (afdichten)
Deksel geperforeerd ø 12 mm boven en ø 15 mm onder
Uittrekbaar rvs-handvat



BOSCH
BETON[®]

POSTADRES

Postbus 173
3770 AD Barneveld

BEZOEKADRES

Wesselseweg 132
3774 RL Kootwijkerbroek

T: 0342-44 10 50

F: 0342-44 10 60

E: info@boschbeton.nl

Eigendom uitdrukkelijk voorbehouden.
Vermenigvuldiging of mededeling aan derden
in welke vorm dan ook is zonder schriftelijke
toestemming van de eigenaar niet geoorloofd.