

מדריך התקנת תוכנת ספקים ושליחת חשבוניות לסלקום

2.....	דרישות מערכת
2.....	הערות נוספות
3.....	תהליך ההתקנה
6.....	הגדרות ראשוניות
8.....	שליחת החשבוניות חתומות

דרישות מערכת

- מערכת הפעלה Windows 2000 ומעלה (לא פועל על Windows 8.1).
- Service Pack הכי מעודכן של מערכת ההפעלה המותקנת.
- הרשאות אדמיניסטרטור בתחנת הקצה לצורך ההתקנה.
- תוכנת כיווץ קבצים Winrar או Winzip מותקנת במחשב.

לבדיקת כל פרטי מערכת ההפעלה [לחץ כאן](#)

**במידה והדרישות לא ברורות או לא תואמות,
פנו לאנשי המחשוב של החברה לעזרה / התקנה.**

הערות נוספות

- יש לוודא תחילה התקנה של הרכיב החכם שברשותך: [לחץ כאן להתקנה מהירה](#) (בחר בפרויקט "סלקום").
- לא ניתן להתקין את התוכנה בתחנות בהן מותקן טוקן של מס"ב או של בנק הפועלים.
- לא ניתן לעבוד עם הרכיב ע"י התחברות למחשב מרוחק – יש לבצע את החתימה במחשב בו מחובר הרכיב פיזית.

**במידה ותיתקל בבעיה במהלך ההתקנה
יש לפנות למוקד התמיכה של קומסיין:**

במספר *8770

או

בטופס פניה לתמיכה באתר קומסיין מהקישור הבא:

[טופס תמיכה](#)

תהליך ההתקנה

1. לצורך ההתקנה יש להיכנס לעמוד התמיכה של סלקום באתר קומסיין בכתובת:

http://www.comsign.co.il/?page_id=437

2. תחת קבצים להורדה לחץ על "תוכנת ספקים 32 ביט" או על "תוכנת ספקים 64 ביט", על פי הסיביות (ביטים) שבמערכת ההפעלה במחשבך.

לבדיקת פרטי מערכת ההפעלה [לחץ כאן](#)

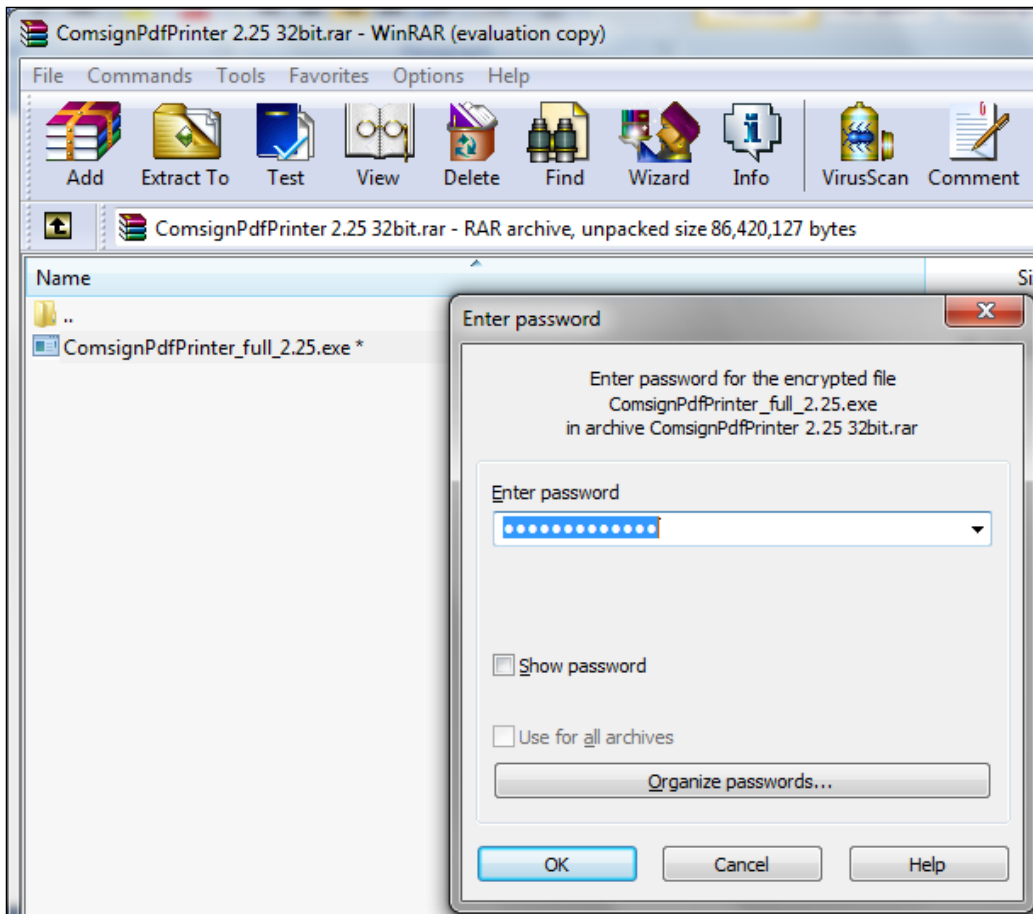


3. כעת יפתח חלון הורדת קובץ. לחץ על "Open"/"פתח".

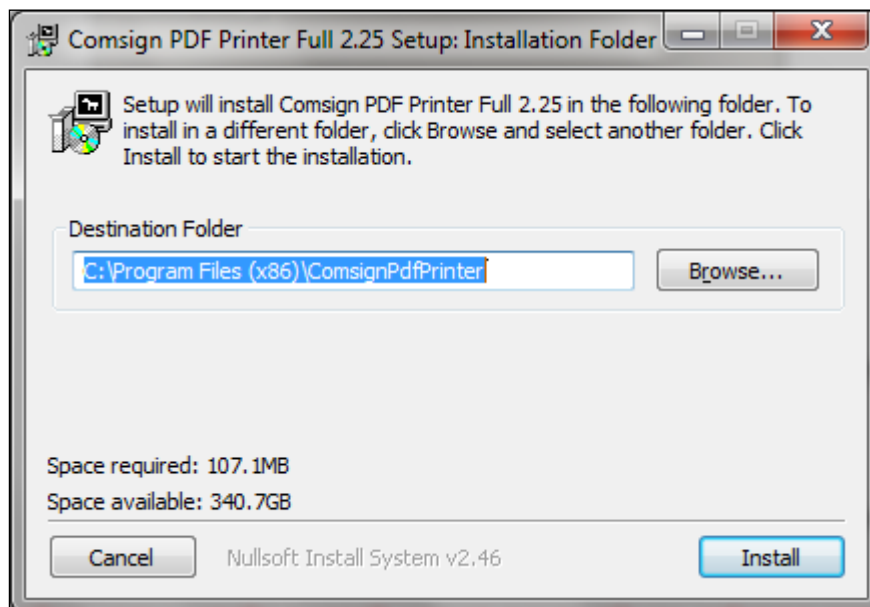


4. לאחר סיום ההורדה יפתח חלון WinRar / WinZip שבתוכו קובץ ההתקנה. לחיצה עליו תבקש את הסיסמה להתקנה ולאחר הכנסת הסיסמה יתחיל תהליך ההתקנה.

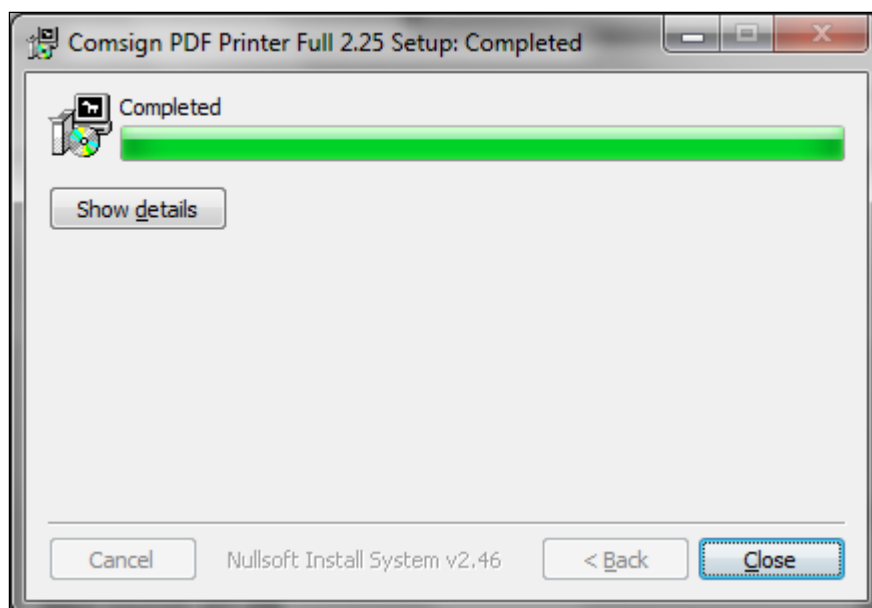
**** לקבל הסיסמה יש לפנות למוקד התמיכה של קומסיין במספר *8770 או 03-6443620.**



5. במסך שיפתח נלחץ על Next



6. לאחר סיום תהליך ההתקנה לחץ על Close.



לבסוף, יש לבצע הפעלה מחדש למחשב

הגדרות ראשוניות

לפני השימוש בתוכנה, יש להגדיר את מאפייני החתימה במחשב באופן חד פעמי.

1. יש לפתוח את תוכנת הספקים בלחיצה כפולה על האייקון Comsign בשולחן העבודה.



2. בחלון שנפתח יש למלא את השדות לפי הסדר:

- **"שם חברה"** - הקלד את שם החברה.
 - **"בחר תעודה"** - בחר באחת התעודות עם השם של בעל הרכיב (אם מופיעות שתי שורות, בחר את אחת מהן, לא משנה איזה).
 - ניתן ללחוץ על **"פרטים"** על מנת לראות את פרטי התעודה שנבחרה.
 - **"סיסמא"** - הקלד את הסיסמה של הרכיב הדיגיטאלי.
 - ניתן ללחוץ על **"בדוק"** לבדיקת תקינות הסיסמה.
 - ניתן לסמן **"שמור סיסמא"** על מנת למנוע הקלדת סיסמה בעת שליחת השחבוניות.
 - **"מספר ספק"** - הקלד את מספר הספק של סלקום.
 - **"אימייל של הספק"** - הקלד את המייל של הספק שרשום בסלקום (ניתן לבדוק זאת מול סלקום).
3. לבסוף יש ללחוץ על **"שמור שינויים"**.
4. במידה ויש יותר מחברה אחת, יש להגדיר פרופילים לחברות השונות-
5. לשם כך יש ללחוץ על "צור חדשה" ולמלא את הפרטים הרלוונטיים לחברה החדשה.

תוכנת ספקים

comsign תוכנת ספקים

על מנת לחתום על חשבוניות ולשלוח אותן ללקוח, יש לוודא שההתקן שמכיל את החתימה מחובר למחשב

בחר חברה החברה שלי

מחק חברה צור חדשה

שם חברה	החברה שלי
בחר תעודה	פרטים Test Test ID_111111118
סיסמא	בדוק *****
שמור סיסמא	<input checked="" type="checkbox"/> מחובר
מספר ספק	234264
אימייל של הספק	user@user.com

הגדרות ספק

חצרת חתימה

שמור שינויים יציאה נשמר

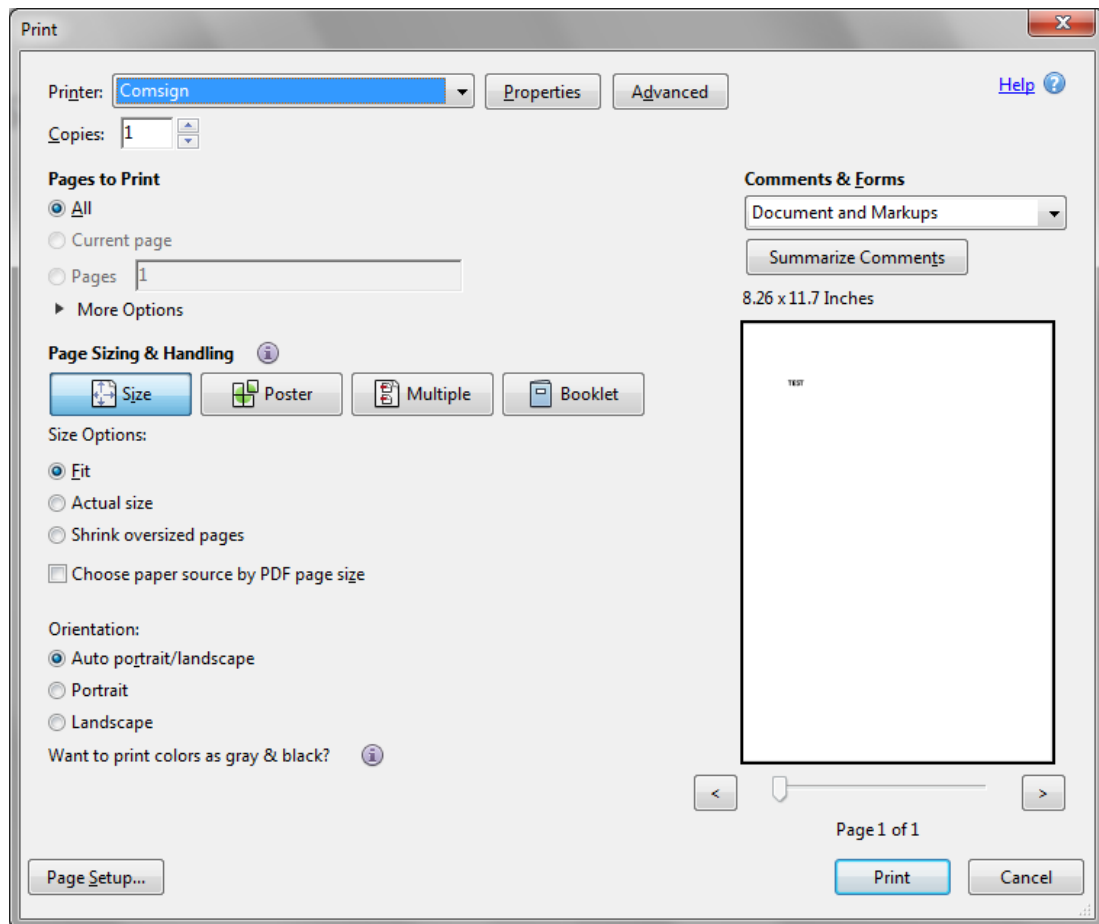
גרסה 2.25

שליחת החשבוניות חתומות

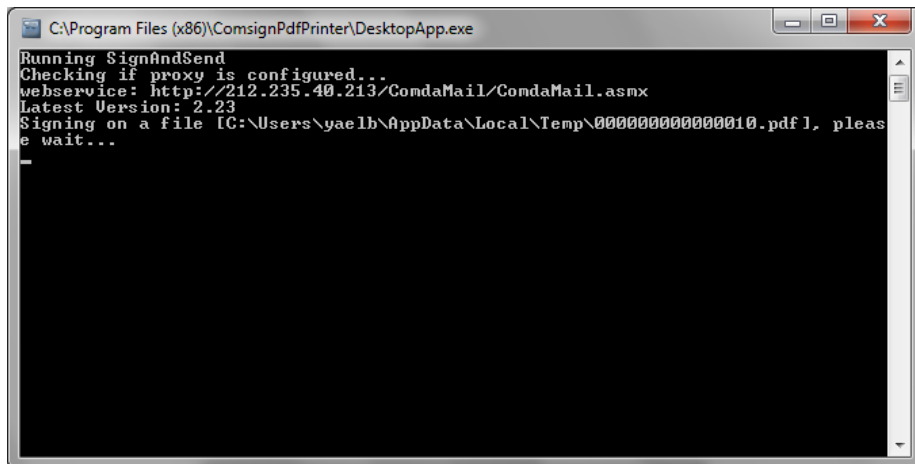
במידה וברשותך תוכנה להפקת חשבוניות מודפסות בלבד [לדוגמא חשבשבת DOS], יש לסרוק את החשבונית המודפסת למחשב ולשמור את הקובץ במיקום ידוע.

תוכנה להפקת חשבוניות שנשמרות במחשב [לדוגמא SAP, Priority], יש לגשת אל קובץ החשבונית במחשב.

1. פתח את קובץ החשבונית במחשב.
2. לחץ על File <- Print.
3. בחר בשם המדפסת את Comsign ובסוף לחץ על Print.



4. עם סיום הדפסת המסמך לתוכנה יפתח החלון שחור ברקע, אין לסגור אותו.



```
C:\Program Files (x86)\ComsignPdfPrinter\DesktopApp.exe
Running SignAndSend
Checking if proxy is configured..
webservice: http://212.235.40.213/ComdaMail/ComdaMail.asmx
Latest Version: 2.23
Signing on a file [G:\Users\yaelb\AppData\Local\Temp\000000000000010.pdf], please wait...
```

5. כעת יפתח חלון ההכנה לשליחה, יש למלא את שדותיו בסדר הבא:

- "בחר חברה" - בחר את שם החברה שמנפיקה את החשבונית
- "מספר חשבונית" - הקלד את מספר החשבונית לשליחה.
- "תאריך החשבונית" - מלא את תאריך הפקת החשבונית.
- "צירוף קבצים לא לחתימה" - אם ברצונך להוסיף מסמכים נוספים לשליחה שלא צריכים להיות חתומים דיגיטלית, תוכל להוסיף אותם בשדה זה [לדוגמא ניכוי מס, ניהול ספרים, תעודת משלוח].

6. בסוף לחץ על "אישור" לשיחת החשבונית לסלקום.

7. לאחר הלחיצה על "אישור" ימשיך להיטען החלון השחור (אין לסגור אותו!) ולבסוף תופיע הודעה המאשרת את שליחת החשבונית.

