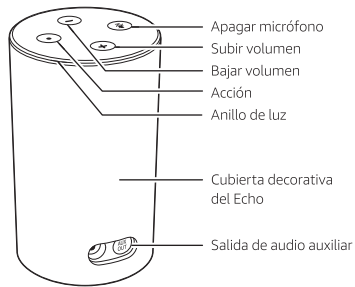


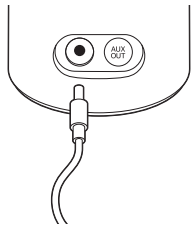
## Anatomía del Echo



También incluido en la caja: adaptador de corriente

## 1. Conectar el Echo

Enchufa el Echo a una toma eléctrica usando el adaptador de corriente. Utiliza los artículos incluidos en la caja original del Echo para obtener los mejores resultados. El anillo de luz se volverá azul y empezará a dar vueltas. Al cabo de un minuto, el anillo de luz se tornará naranja y Alexa te saludará.

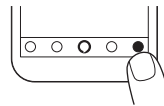


## 2. Descargar la app de Alexa

Descarga la última versión de la app de Alexa de la tienda de apps.

La app de Alexa te permite sacarle el máximo partido al Echo: úsala para gestionar la música, listas, configuración y secciones de noticias.

Tras abrir la app de Alexa, si no se te pide que configures el dispositivo, pulsa el icono de dispositivos situado en la esquina inferior derecha de la app de Alexa para empezar.



También puedes configurar el dispositivo desde el navegador web de tu equipo.

Clientes de España: <https://alexa.amazon.es>

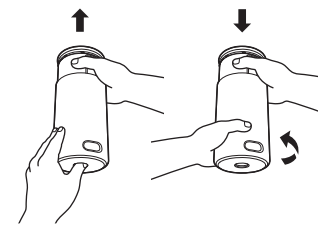
Clientes de México: <https://alexa.amazon.com.mx>

Para obtener más información acerca del Echo, ve a la sección de Ayuda y comentarios de la app de Alexa.

## 3. Cambiar la cubierta decorativa del Echo

Para retirar la cubierta decorativa del Echo, desconecta el adaptador de corriente, mantén pulsado el botón situado en la parte inferior del dispositivo y quita la cubierta decorativa deslizándola.

Para volver a equipar el Echo con la cubierta decorativa, introduce el dispositivo dentro de la cubierta y gírala hasta que encaje en su posición.



## Comenzar a usar el Echo

### ¿Cuál es el mejor lugar para el Echo?

El Echo ofrece un mejor rendimiento cuando ocupa una posición central en la estancia, a una distancia mínima de 20 cm de cualquier pared. Puedes poner el Echo en distintos lugares: en la cocina, en una mesa auxiliar del salón o en la mesita de noche.

### Hablar con el Echo

Para que el Echo se active, simplemente di "Alexa".

### Tus comentarios son importantes

Alexa mejorará con el paso del tiempo y ofrecerá nuevas funciones y formas de realizar las tareas.

Queremos saber tu opinión sobre el rendimiento de Alexa. Utiliza la app de Alexa para enviarnos tus comentarios o visita [www.amazon.com/devicesupport](http://www.amazon.com/devicesupport).