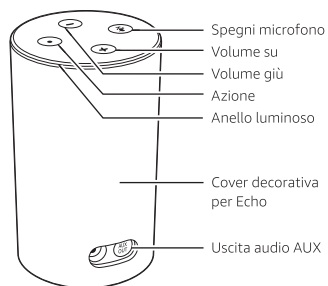


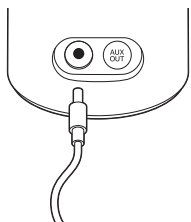
## Scopri il tuo Echo



Incluso nella confezione: alimentatore di corrente

## 1. Collega Echo alla corrente

Collega l'alimentatore a Echo e a una presa di corrente. Per ottenere le migliori prestazioni possibili, usa gli accessori inclusi nella confezione originale del dispositivo. L'anello sulla parte superiore di Echo si illuminerà di blu e la luce farà il giro dell'anello. Dopo circa un minuto, la luce diventerà arancione e Alexa ti darà il benvenuto.

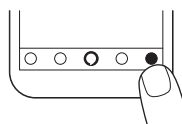


## 2. Scarica l'App Alexa

Scarica la versione più recente dell'App Alexa dal tuo appstore preferito.

L'app ti permette di sfruttare al massimo il tuo Echo: potrai gestire musica, liste, impostazioni e notizie.

Se il processo di configurazione non inizia automaticamente, tocca l'icona Dispositivi nell'angolo in basso a destra dell'App Alexa.



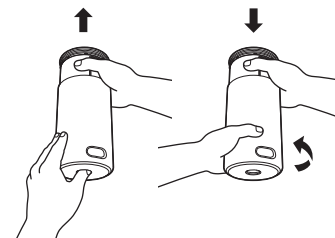
Puoi avviare il processo di configurazione anche dal browser del tuo computer, consultando il sito <https://alexa.amazon.it>.

Per scoprire di più sul tuo Echo, consulta la sezione Aiuto e Feedback dell'App Alexa.

## 3. Sostituisci la cover decorativa di Echo

Per rimuovere la cover decorativa di Echo, scollega l'alimentatore dal dispositivo, quindi premi il pulsante sulla parte inferiore e, tenendolo premuto, fai scorrere la cover per rimuoverla.

Per rimettere la cover, infila sul dispositivo e ruotala leggermente fino a farla scattare nella posizione corretta.



## Primi passi con Echo

### Dove posizionare Echo?

Echo funziona al meglio se collocato al centro della stanza, ad almeno 20 cm di distanza da qualsiasi parete. Puoi posizionare Echo in vari luoghi, come ad esempio il bancone della cucina, il tavolino del salotto o il comodino.

### Parla con Echo

Per attirare l'attenzione di Echo, basta dire: "Alexa."

### Hai dei suggerimenti?

Alexa migliora con il tempo e si arricchisce di nuove funzionalità e modalità per aiutarti.

La tua opinione è molto importante per noi. Inviaci il tuo feedback tramite l'App Alexa o il sito [www.amazon.com/devicesupport](http://www.amazon.com/devicesupport).