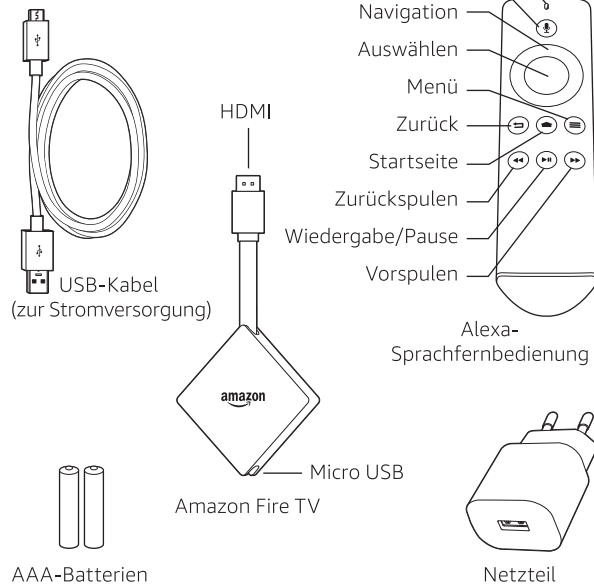
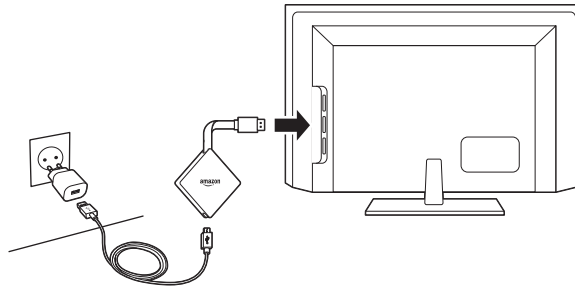


Im Lieferumfang enthalten



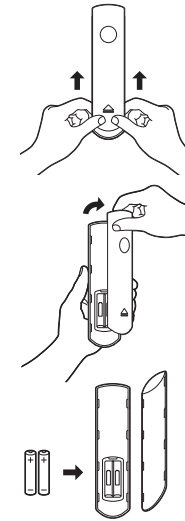
1. Verbinden Sie Ihr Amazon Fire TV

Verbinden Sie ein Ende des USB-Kabels mit Ihrem Fire TV und das andere mit dem Netzteil. Verbinden Sie Ihr Fire TV mit dem HDMI-Anschluss an Ihrem Fernsehgerät und verbinden Sie dann das Netzteil mit einer Stromquelle. Schalten Sie Ihr Fernsehgerät ein und wählen Sie den entsprechenden HDMI-Eingang.



2. Schalten Sie Ihre Alexa-Sprachfernbedienung ein

Öffnen Sie die Rückseite Ihrer Fernbedienung (wie abgebildet) und legen Sie die mitgelieferten Batterien ein.



3. Schließen Sie die Einrichtung auf dem Bildschirm ab

Verwenden Sie Ihre Alexa-Sprachfernbedienung und folgen Sie den Anweisungen auf dem Bildschirm.

- Wählen Sie eine Sprache aus der Liste.
- Wählen Sie Ihr WLAN-Netzwerk aus den angezeigten Netzwerken.

Hinweis: Wenn Ihr WLAN-Netzwerk passwortgeschützt ist, halten Sie Ihr WLAN-Passwort bereit, um Ihr Fire TV mit dem Internet zu verbinden. Wenn Ihr Netzwerk nicht angezeigt wird, wählen Sie „Weiteres Netzwerk hinzufügen“ aus der Liste. Falls erforderlich, geben Sie Ihr Netzwerkpasswort mithilfe der Bildschirmtastatur ein.

Melden Sie Ihr Amazon Fire TV an

Wenn Sie Ihr Amazon Fire TV online von Amazon.de mit Ihrem Amazon-Konto gekauft haben, ist es bereits auf Sie angemeldet.

Wenn Sie Ihr Amazon Fire TV als Geschenk erhalten haben oder es noch nicht angemeldet ist, folgen Sie bitte den Anweisungen auf dem Bildschirm, um Ihr Gerät anzumelden.

Tipps und Problembehandlung

WLAN

- Verwenden Sie das 5 GHz-Band auf Ihrem Drahtlosrouter (falls vorhanden) für eine optimale WLAN-Leistung.
- Falls Sie ein Schloss-Symbol sehen, ist für Ihr WLAN-Netzwerk eine Passworтеingabe notwendig. Halten Sie Ihr Passwort verfügbar. Das Passwort ist nicht das Passwort Ihres Amazon-Kontos.
- Wenn Sie Hilfe bei der Suche Ihres WLAN-Passworts benötigen, besuchen Sie www.amazon.com/wifi.
- Stellen Sie sicher, dass Ihr Internet ordnungsgemäß funktioniert. Ein Neustart von Router und Modem löst die meisten WLAN-Netzwerkprobleme.
- Stellen Sie Ihren Drahtlosrouter nicht in einen Schrank, dies kann die WLAN-Signalstärke beeinträchtigen.

Verbinden Sie Ihre Fernbedienung

Haben Sie Probleme mit Ihrer Fernbedienung? Entfernen Sie zuerst die Batterien und legen Sie sie wieder in Ihre Fernbedienung ein. Die Fernbedienung sollte sich automatisch mit Ihrem Gerät verbinden. Wenn Ihre Fernbedienung nicht erkannt wird, drücken Sie die Startseite-Taste (⏪) für mind. 10 Sekunden.

Weitere Problemlösungen und Informationen finden Sie unter www.amazon.com/devicesupport