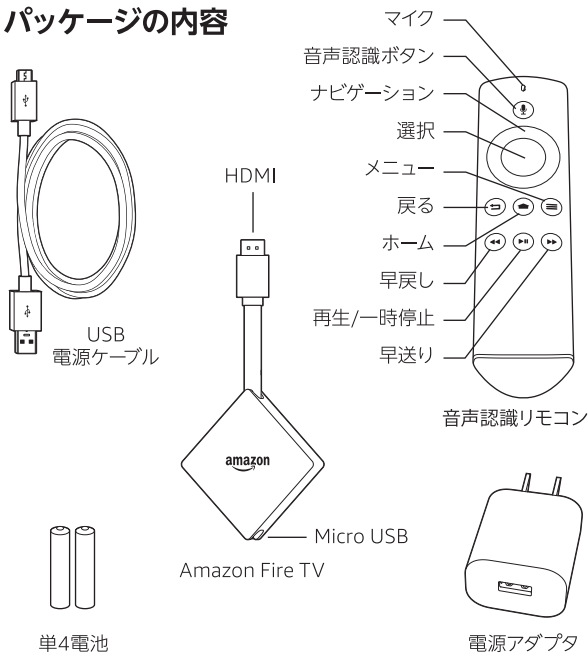
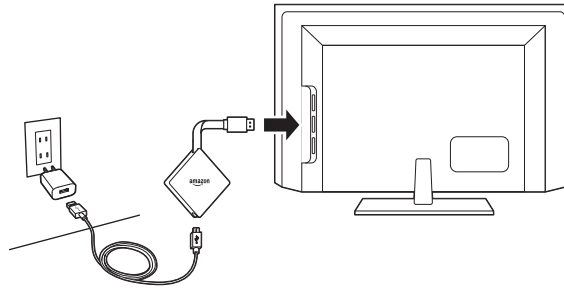


パッケージの内容



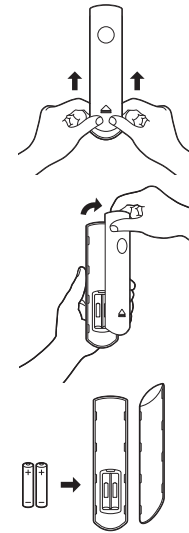
1. Fire TVを接続する

USBケーブルの一方の端をFire TVに接続し、もう一方の端を電源アダプタに接続します。Fire TVをテレビのHDMIポートに接続します。電源アダプタを近くの電源コンセントに差し込みます。テレビの電源を入れ、適切なHDMI入力を選択します。



2. 音声認識リモコンに電池をセットする

リモコンの背面のフタを図のように取り外し、同梱の電池を挿入します。



3. 画面の指示に従ってセットアップする

音声認識リモコンを使って、画面の指示に従ってセットアップを完了します。

- 言語を選択します。
- リストから接続するWi-Fiネットワークを選択します。

注: Fire TVをパスワードで保護されたWi-Fiネットワークに接続する場合は、Wi-Fiパスワードを事前にお手元にご用意ください。接続先のネットワークが画面に表示されない場合は、リストで「他のネットワークに接続」を選択してください。必要に応じ、スクリーンキーボードでネットワークのパスワードを入力します。

Amazon Fire TVを登録する

Amazon.co.jpからご自分のAmazonアカウントで購入されたAmazon Fire TVは、すでに登録が完了しています。

Amazon Fire TVを譲り受けた場合など、登録がまだ完了していない場合は、画面の指示に従って登録してください。

ヒントとトラブルシューティング

Wi-Fi

- Wi-Fiの接続を良好に維持するために、可能であればワイヤレスルーターの5GHz帯域を使用してください。
- 鍵アイコンがついているWi-Fiネットワークに接続するには、パスワードの入力が必要です。正しいパスワードをご用意ください。Wi-FiパスワードはAmazonアカウントのパスワードとは異なります。
- Wi-Fiパスワードが不明な場合は、www.amazon.co.jp/wifipasswordをご覧ください。
- インターネットの接続状態が良好であることを確認してください。Wi-Fiネットワークの多くの問題は、ルーターとモデムを再起動することで解決できます。
- ワイヤレスルーターをキャビネットの中などに置かないでください。Wi-Fi信号が弱くなる可能性があります。

リモコンの接続

リモコンの動作に問題がある場合は、電池を取り出してもう一度セットしてください。リモコンは自動的に端末に接続されます。リモコンが端末によって検出されない場合は、リモコンの **○** ボタンを10秒以上長押ししてください。

その他のトラブルシューティングなどの情報については、www.amazon.com/devicesupportをご覧ください。