

Connector Compression Tool Instruction Sheet

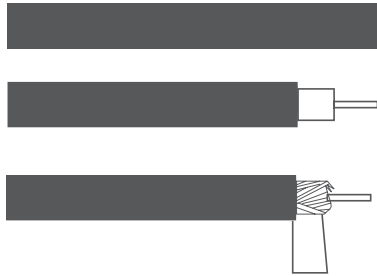
CM-1015

Hoja de instrucciones de la herramienta de compresión del conector / Outil de compression de connecteur Fiche d'instructions

Installation:

1. Prepare coaxial cable with a standard approved 1/4" x 5/16" cable prep tool. Remove trimmings from cable.

2. Fold back the first layer of braid wire, remove the outer layer of foil tape and fold back the second layer of braid.



3. To reduce cable insertion force: Evenly flare and separate the braid.

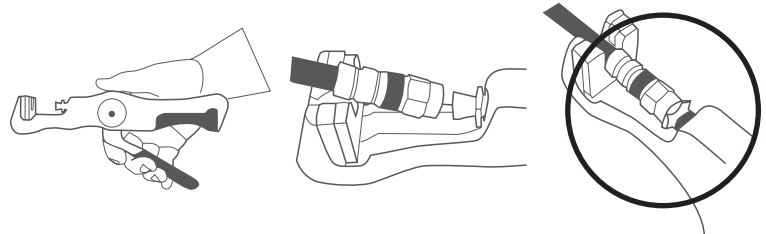


4. Push the connector straight on so that the cable dielectric (white foam) is properly aligned inside the connector mandrel. A slight twist in one direction can be used to ease the cable insertion. However, avoid excessive twisting.

NOTE: Cable dielectric (white foam) should be flush with the bottom of the nut.

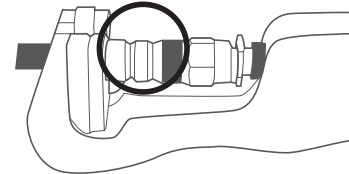


5. With the handle in the open position, place the cable and connector into the tool against the plunger tip. Allow the cable to lay into the jaws of the tool and the connector will now be in the proper position.

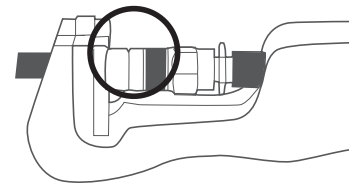


6. Compress the connector by completely closing the tool handle. This ensures the connector sleeve is fully compressed onto the cable.

Uncompressed



Compressed



7. Remove the connector assembly from the tool and assembly is completed.



Instalación

1. Prepare el cable coaxial con una herramienta de preparación de cable aprobada estándar de 1/4 "x 5/16". Retire las guarniciones del cable.

2. Doble la primera capa de alambre trenzado, retire la capa exterior de la cinta de aluminio y doble la segunda capa de trenza.

3. Para reducir la fuerza de inserción del cable: Alisar uniformemente y separar la trenza.

4. Empuje el conector derecho para que el dieléctrico del cable (espuma blanca) esté alineado correctamente dentro del mandril del conector. Se puede utilizar un ligero giro en una dirección para facilitar la inserción del cable. Sin embargo, evite el exceso de torsión.

NOTA: El dieléctrico del cable (espuma blanca) debe estar alineado con la parte inferior de la tuerca.

5. Con el mango en posición abierta, coloque el cable y el conector en la herramienta contra la punta del émbolo. Deje que el cable se coloque en las mordazas de la herramienta y el conector estará ahora en la posición correcta.

6. Comprima el conector cerrando completamente la manija de la

herramienta. Esto asegura que el manguito del conector esté totalmente comprimido en el cable.

7. Retire el ensamble del conector de la herramienta y el ensamblaje está completo.

Installation

1. Préparez le câble coaxial avec un outil de préparation de câble approuvé de 1/4 "x 5/16". Retirez les garnitures du câble.

2. Replier la première couche de fil de tresse, enlever la couche externe de ruban de papier d'aluminium et rabattre la deuxième couche de tresse.

3. Pour réduire la force d'insertion du câble: évaser uniformément et séparer la tresse.

4. Poussez le connecteur droit pour que le diélectrique du câble (mousse blanche) soit correctement aligné à l'intérieur du mandrin du connecteur. Une légère torsion dans un sens peut être utilisée pour faciliter l'insertion du câble. Cependant, éviter une torsion excessive.

REMARQUE: Le diélectrique du câble (mousse blanche) doit affleurer le fond de l'écrou.

5. Avec la poignée en position ouverte, placez le câble et le connecteur dans

