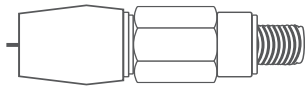


MicroAmp

Indoor Antenna Amplifier Instruction Sheet

Hoja de instrucciones del Amplificador de interior Titan Mini de baja ganancia / Fiche d'instructions de l'amplificateur d'intérieur à faible gain Titan



CM-7776

Contents:

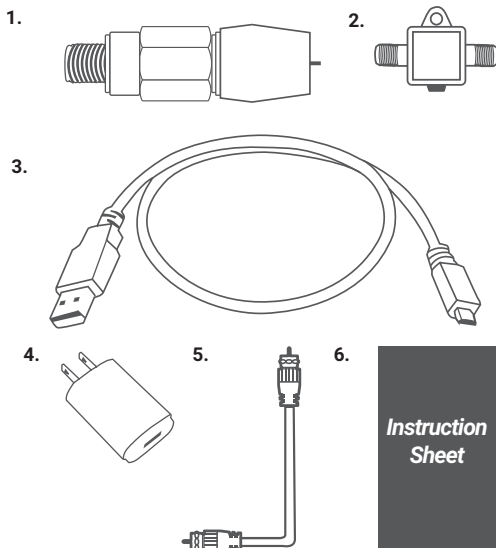
1. CM-7776 MicroAmp Indoor Antenna Amplifier (10dB)
2. Power inserter (CM-7777HDXPI)
3. USB-Mini USB Power Cord
4. USB Power Adapter
5. RG6 Coaxial Cable
6. Instruction Sheet

Contenido:

1. CM-7776 Amplificador de antena interior MicroAmp (10dB)
2. Insertador de energía (CM-7777HDXPI)
3. Cable de alimentación USB mini USB
4. Adaptador de corriente USB
5. RG6 cable coaxial
6. Hoja de instrucciones

Contenu:

1. CM-7776 Amplificateur d'antenne intérieure MicroAmp (10dB)
2. Inséreuse de puissance (CM-7777HDXPI)
3. USB-Mini cordon d'alimentation USB
4. Adaptateur secteur USB
5. RG6 câble coaxial
6. Feuille d'instruction.



Installation:

Instalación / Installation

1. Connect the MicroAmp to the power inserters output port marked (To Amp ▶).
2. Connect your Antennas coaxial cable* from the antenna to the pre-amplifier. (See Fig A)
- *Coaxial cable not included
3. Connect USB Power Adapter to USB-Mini USB Power Cord and connect to the Power inserter (CM-7777HDXPI)
4. Use the included coaxial cable to connect the Power Inserter (◀To TV) to the RF/Coaxial Antenna input port on your TV / Tuner or Set top box (STB) for Antenna TV. (See Fig A)
5. Connect the USB Power adapter to AC voltage source.

6. Perform a SCAN / RESCAN on your TV / Tuner or Set top box.

(Note- Always rescan when moving your antenna to a new location)

This completes your installation of Channel Master's CM-7776 MicroAmp Indoor Antenna Amplifier .

Instalación:

1. Conecte el MicroAmp al puerto de salida de los insertadores de potencia marcado (A Amp).
2. Conecte su cable coaxial de antena * desde la antena al preamplificador. (Ver Fig. A)
- * Cables coaxiales no incluidos
3. Conecte el adaptador de alimentación USB al cable de alimentación USB-Mini USB y conéctelo al insertador de alimentación (CM-7777HDXPI)

4. Use el cable coaxial incluido para conectar el Power Inserter (al televisor) al Puerto de entrada de antena RF / coaxial en su TV / sintonizador o decodificador (STB) para TV con antena. (Ver Fig. A)
5. Conecte el adaptador de corriente USB a la fuente de voltaje de CA.
6. Realice un SCAN / RESCAN en su televisor / sintonizador o decodificador.

(Nota: siempre vuelva a escanear cuando mueva su antena a una nueva ubicación)

Esto completa su instalación del amplificador de antena de interior CM-7776 MicroAmp de Channel Master.

Installation:

1. Connectez MicroAmp au port de sortie des modules d'insertion marqués (A Amp).
2. Connectez votre câble d'antenne coaxial * de l'antenne au préamplificateur. (Voir Fig. A)

* Câbles coaxiaux non inclus

3. Connectez l'adaptateur secteur USB au câble d'alimentation USB-Mini USB et connectez-le à l'insert

suite de l'installation à la dernière page

Figure A

INDOOR INSTALLATION

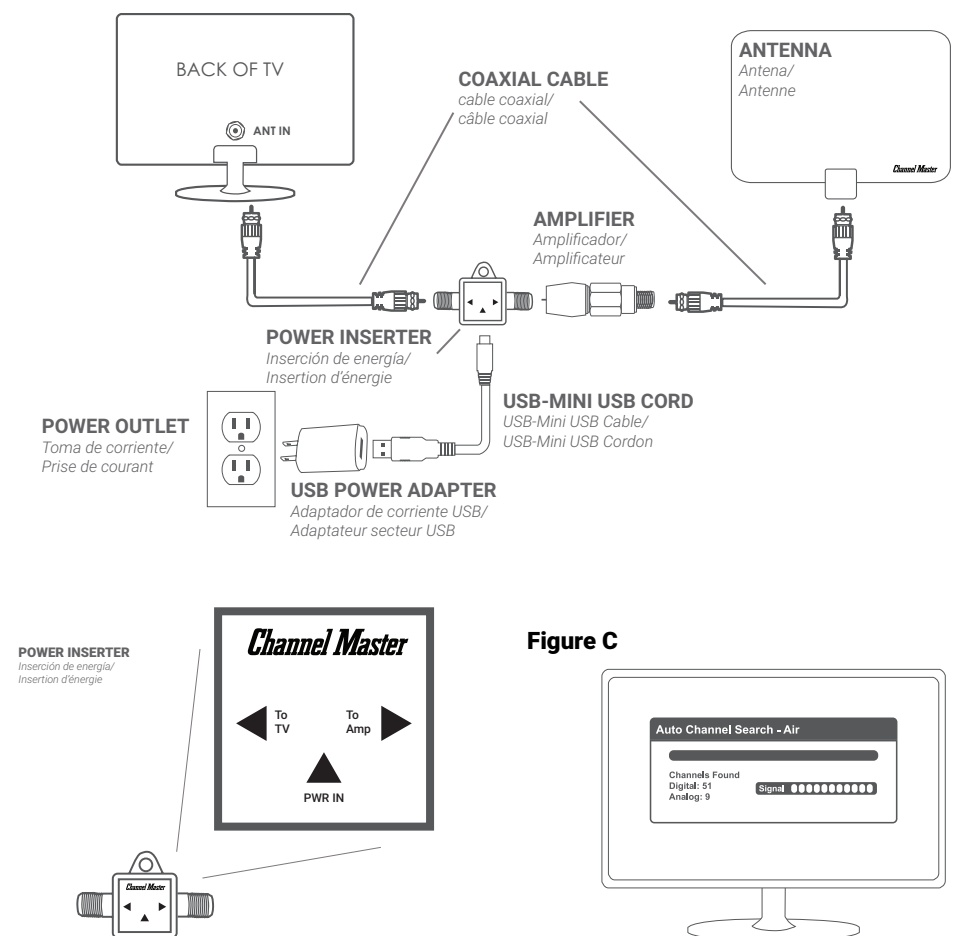


Figure C

