

## Magnetismo - ENEM

### Questão 01 - (ENEM/2016)

A magnetohipertermia é um procedimento terapêutico que se baseia na elevação da temperatura das células de uma região específica do corpo que estejam afetadas por um tumor. Nesse tipo de tratamento, nanopartículas magnéticas são fagocitadas pelas células tumorais, e um campo magnético alternado externo é utilizado para promover a agitação das nanopartículas e conseqüente aquecimento da célula.

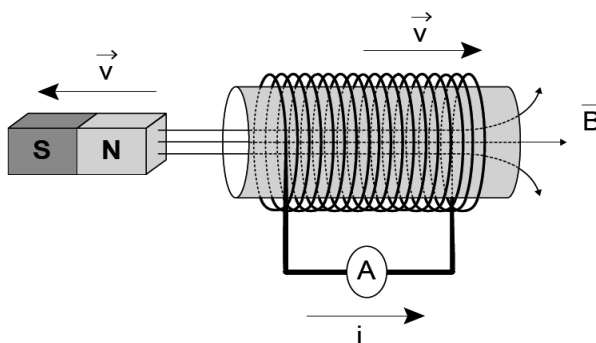
A elevação de temperatura descrita ocorre porque

- o campo magnético gerado pela oscilação das nanopartículas é absorvido pelo tumor.
- o campo magnético alternado faz as nanopartículas girarem, transferindo calor por atrito.
- as nanopartículas interagem magneticamente com as células do corpo, transferindo calor.
- o campo magnético alternado fornece calor para as nanopartículas que o transfere às células do corpo.
- as nanopartículas são aceleradas em um único sentido em razão da interação com o campo magnético, fazendo-as colidir com as células e transferir calor.

**Gab: B**

### Questão 02 - (ENEM/2014)

O funcionamento dos geradores de usinas elétricas baseia-se no fenômeno da indução eletromagnética, descoberto por Michael Faraday no século XIX. Pode-se observar esse fenômeno ao se movimentar um ímã e uma espira em sentidos opostos com módulo da velocidade igual a  $v$ , induzindo uma corrente elétrica de intensidade  $i$ , como ilustrado na figura.



A fim de se obter uma corrente com o mesmo sentido da apresentada na figura, utilizando os mesmos materiais, outra possibilidade é mover a espira para a

- esquerda e o ímã para a direita com polaridade invertida.
- direita e o ímã para a esquerda com polaridade invertida.
- esquerda e o ímã para a esquerda com mesma polaridade.
- direita e manter o ímã em repouso com polaridade invertida.
- esquerda e manter o ímã em repouso com mesma polaridade.

**Gab: A**

### Questão 03 - (ENEM/2014)

## Magnetismo - ENEM

As cercas elétricas instaladas nas zonas urbanas são dispositivos de segurança planejados para inibir roubos e devem ser projetadas para, no máximo, assustar as pessoas que toquem a fiação que delimita os domínios de uma propriedade. A legislação vigente que trata sobre as cercas elétricas determina que a unidade de controle deverá ser constituída, no mínimo, de um aparelho energizador de cercas que apresente um transformador e um capacitor. Ela também menciona que o tipo de corrente elétrica deve ser pulsante.

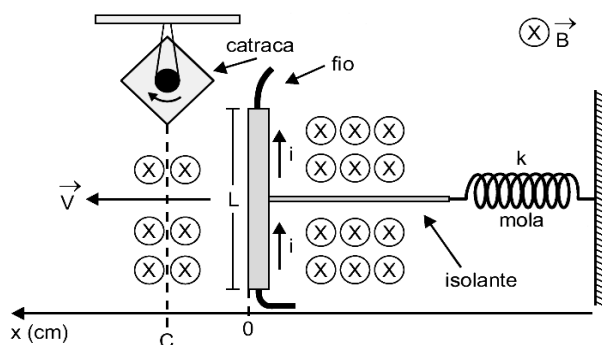
Considere que o transformador supracitado seja constituído basicamente por um enrolamento primário e outro secundário, e que este último está ligado indiretamente à fiação. A função do transformador em uma cerca elétrica é

- reduzir a intensidade de corrente elétrica associada ao secundário.
- aumentara potência elétrica associada ao secundário.
- amplificar a energia elétrica associada a este dispositivo.
- proporcionar perdas de energia do primário ao secundário.
- provocar grande perda de potência elétrica no secundário.

**Gab:** A

### Questão 04 - (ENEM/2013)

Desenvolve-se um dispositivo para abrir automaticamente uma porta no qual um botão, quando acionado, faz com que uma corrente elétrica  $i = 6\text{A}$  percorra uma barra condutora de comprimento  $L = 5\text{cm}$ , cujo ponto médio está preso a uma mola de constante elástica  $k = 5 \times 10^{-2}\text{N/cm}$ . O sistema mola-condutor está imerso em um campo magnético uniforme perpendicular ao plano. Quando acionado o botão, a barra sairá da posição do equilíbrio a uma velocidade média de  $5\text{m/s}$  e atingirá a catraca em 6 milissegundos, abrindo a porta.



A intensidade do campo magnético, para que o dispositivo funcione corretamente, é de

- $5 \times 10^{-1}\text{T}$ .
- $5 \times 10^{-2}\text{T}$ .
- $5 \times 10^1\text{T}$ .
- $2 \times 10^{-2}\text{T}$ .
- $2 \times 10^0\text{T}$ .

**Gab:** A

## Magnetismo - ENEM

### Questão 05 - (ENEM/2011)

O manual de funcionamento de um captador de guitarra elétrica apresenta o seguinte texto:

Esse captador comum consiste de uma bobina, fios condutores enrolados em torno de um ímã permanente. O campo magnético do ímã induz o ordenamento dos polos magnéticos na corda da guitarra, que está próxima a ele. Assim, quando a corda é tocada, as oscilações produzem variações, com o mesmo padrão, no fluxo magnético que atravessa a bobina. Isso induz uma corrente elétrica na bobina, que é transmitida até o amplificador e, daí, para o alto-falante.

Um guitarrista trocou as cordas originais de sua guitarra, que eram feitas de aço, por outras feitas de náilon. Com o uso dessas cordas, o amplificador ligado ao instrumento não emitia mais som, porque a corda de náilon

- a) isola a passagem de corrente elétrica da bobina para o alto-falante.
- b) varia seu comprimento mais intensamente do que ocorre com o aço.
- c) apresenta uma magnetização desprezível sob a ação do ímã permanente.
- d) induz correntes elétricas na bobina mais intensas que a capacidade do captador.
- e) oscila com uma frequência menor do que a que pode ser percebida pelo captador.

**Gab: C**

### Questão 06 - (ENEM/2010)

Os dínamos são geradores de energia elétrica utilizados em bicicletas para acender uma pequena lâmpada. Para isso, é necessário que parte móvel esteja em contato com o pneu da bicicleta e, quando ela entra em movimento, é gerada energia elétrica para acender a lâmpada. Dentro desse gerador, encontram-se um ímã e uma bobina.



Disponível em: <http://www.if.usp.br>. Acesso em: 1 maio 2010.

O princípio de funcionamento desse equipamento é explicado pelo fato de que a

- a) corrente elétrica no circuito fechado gera um campo magnético nessa região.
- b) bobina imersa no campo magnético em circuito fechado gera uma corrente elétrica.
- c) bobina em atrito com o campo magnético no circuito fechado gera uma corrente elétrica.
- d) corrente elétrica é gerada em circuito fechado por causa da presença do campo magnético.
- e) corrente elétrica é gerada em circuito fechado quando há variação do campo magnético.

**Gab: E**