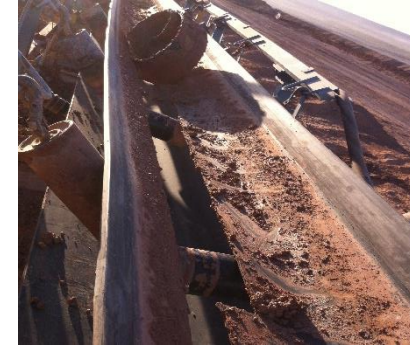


Daños de Cables



Daños Longitudinales



Desalineamientos

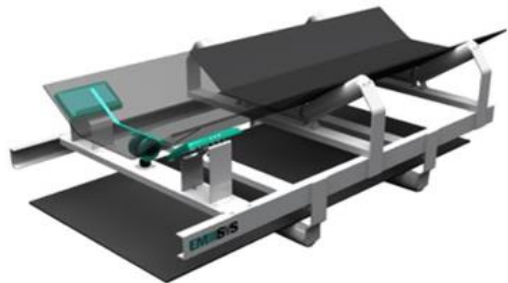


EMSYS BELT ASSET MANAGEMENT

Belt Asset Management es un completo sistema de soluciones para la detección de daños, cortes longitudinales y desalineamientos.

- **Sistema LSRS:** Monitorea continuamente la correa transportadora a través de sus antenas Smartwires, cada una de estas se puede instalar en solo 60 minutos v/s las 6 u 8 horas de una antena inductiva convencional.
- **Sistema WSR:** Es un sistema moderno que no solo monitorea la correa transportadora respecto de daños longitudinales, sino también monitorea constantemente sus cantos.
- **Sistema BSG:** Es un sistema de alineación dinámico que trabaja de manera autónoma corrigiendo electromecanicamente el equipo transportador.
- **Beltgard:** Monitorea continuamente la correa transportadora de cable alertando la existencia de daños.
- **Monitoreo Almex:** Almex ha diseñado un sistema de monitoreo remoto, continuo y personalizado para resguardar los equipos transportadores de daños emergentes.

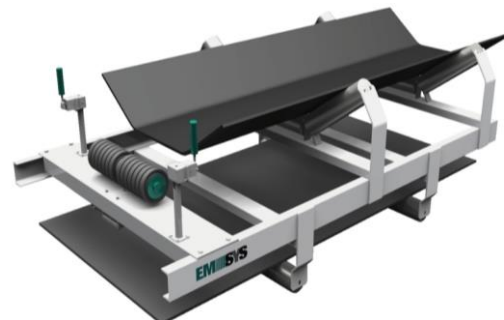
Todos los sistemas se pueden complementar entre sí permitiendo una mayor protección de los equipos transportadores.



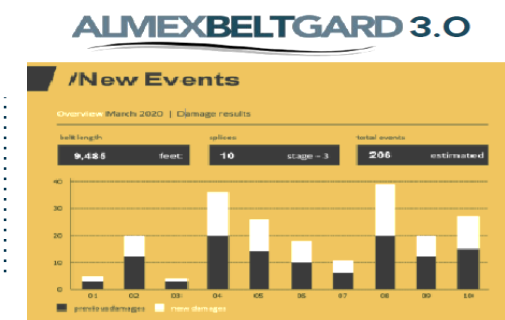
SISTEMA LSRS
Detección de cortes por antenas



SISTEMA WSR
Detección de cortes sin antenas y monitoreo de cantos



SISTEMA BSG
Alineación dinámica



BELTGARD
Detección de daños en correas de cable



MONITOREO ALMEX
Monitoreo remoto y continuo

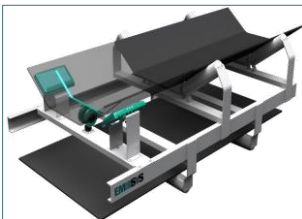
PARA CONSULTAS, CONTACTENOS A:

SHAW ALMEX CHILE SPA.

María Josefina 1258-C, Parque Industrial Santiago Norte, Lampa, Santiago.
Tel: (56 2) 2745 3969 – (56 9) 67697532 Mail: gabriel.alvarez@almex.com

VISITE NUESTRO SITIO WEB

www.almex.com



BELT RIP DETECTION

LSRS

Sistema de detección de cortes longitudinales por antenas

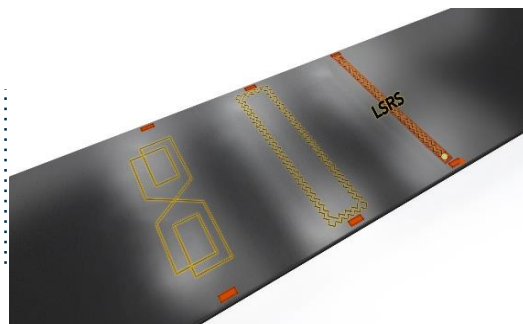
El sistema de detección de cortes longitudinales LSRS monitorea constantemente la correa transportadora mediante antenas inductivas y antenas Smartwire.

Sus principales ventajas son:

- Se puede adaptar a cualquier equipo transportador con correas transportadoras de carcasa textil o cable.
- Disponible para anchos desde 24" hasta 90".
- Tiene la capacidad de leer las principales antenas inductivas existentes en el mercado.
- Las antenas Smartwires tienen mayor flexibilidad.
- Mediante la utilización del Kit de instalación, cada Smartwire demora entre 50-60 minutos en ser instalada v/s las 6 u 8 horas de las antenas del mercado.
- Instalar una antena Smartwire requiere menos mano de obra, solo basta con dos personas para realizar todo el proceso.
- Cuenta con una etiqueta RFID para obtener un punto de referencia de la correa e identificar cada antena.



Antena Smartwire



Diferencias Entre Antenas



Retrofit Kit

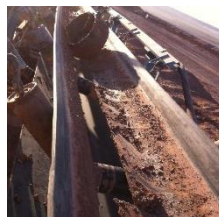
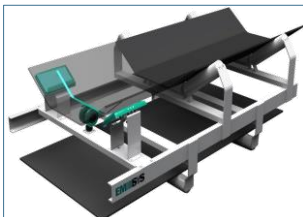
PARA ESTE SERVICIO Y TODAS LAS DEMÁS NECESIDADES DE SUS EQUIPOS CONTACTE A:

SHAW ALMEX CHILE SPA.

María Josefina 1258-C, Parque Industrial Santiago Norte, Lampa, Santiago.
Tel: (56 2) 2745 3969 – (56 9) 67697532 Mail: gabriel.alvarez@almex.com

VISITE NUESTRO SITIO WEB

www.almex.com



BELT RIP DETECTION LSRS ANTENA SMARTWIRE

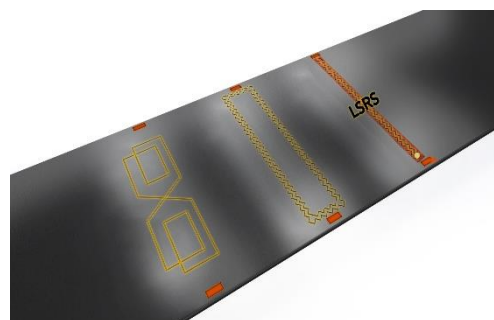
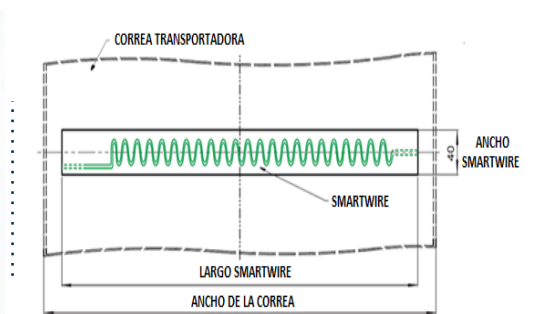
La antena Smartwire debido a su alta flexibilidad se adapta a cualquier tipo de correa transportadora, cuenta con un tag RFID que puede almacenar su código de identificación único, fecha de instalación, etc.

Principales características:

- El cable está confeccionado de una aleación de cobre con una cobertura plateada que sigue un patrón zigzagueante.
- Su base es un núcleo de kevlar donde se asienta el cable.
- Las juntas soldadas y los RFID están cubiertas por una resina epóxica para evitar roturas.
- No es compatible con otras unidades de detección de cortes aparte del sistema Emsys LSRS.

Sus principales ventajas:

- Su gran flexibilidad permite una mayor adaptación en todo tipo de correas transportadoras.
- Su instalación se puede realizar en solo 60 minutos comparado con las 6 u 8 horas de instalación de una antena inductiva convencional.
- En el proceso de instalación se requiere menos personal para realizar el trabajo debido a la portabilidad del Retrofit kit y al diseño de instalación.



Antena Smartwire

Dimensiones

Diferencias entre antenas

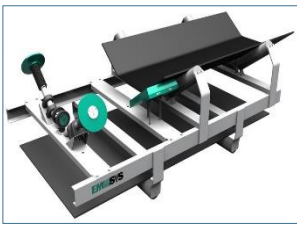
PARA ESTE SERVICIO Y TODAS LAS DEMÁS NECESIDADES DE SUS EQUIPOS CONTACTE A:

SHAW ALMEX CHILE SPA.

María Josefina 1258-C, Parque Industrial Santiago Norte, Lampa, Santiago.
Tel: (56 2) 2745 3969 – (56 9) 67697532 Mail: gabriel.alvarez@almex.com

VISITE NUESTRO SITIO WEB

www.almex.com



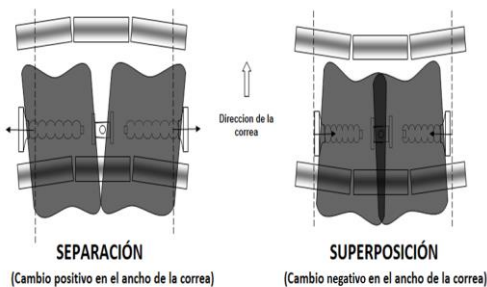
EM SYS
BELT RIP
DETECTION
WSR

Sistema de detección de cortes longitudinales sin antenas y monitoreo de cantos

Es un sistema de detección de cortes que no utiliza antenas, su principio de funcionamiento se basa en las condiciones que presentan las correas transportadoras cuando se produce un daño, estas son Separación (Abertura de ambos extremos dañados) o superposición (Traslape de ambos extremos dañados), apoyados con unos rodillos compensatorios que amplifican esta condición.

Sus principales ventajas son:

- Fácil instalación.
- Disponible para anchos desde 24" hasta 90"
- Se puede adaptar a cualquier equipo transportador con correas transportadoras de carcasa textil o cable.
- No requiere la utilización de antenas.
- Cuenta con una etiqueta RFID que se instala en la correa para obtener un punto de referencia de esta.
- Monitorea constantemente el estado de los cantos de la correa.



Principio de Detección de Daños

Sensores de Variación de Anchos

Sensor RFID

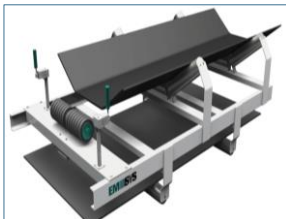
PARA ESTE SERVICIO Y TODAS LAS DEMÁS NECESIDADES DE SUS EQUIPOS CONTACTE A:

SHAW ALMEX CHILE SPA.

María Josefina 1258-C, Parque Industrial Santiago Norte, Lampa, Santiago.
Tel: (56 2) 2745 3969 – (56 9) 67697532 Mail: gabriel.alvarez@almex.com

VISITE NUESTRO SITIO WEB

www.almex.com



EMSYS

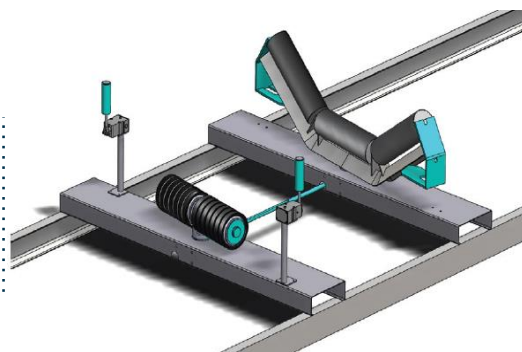
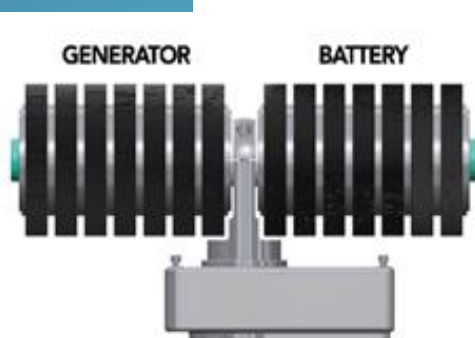
EMSYS BELT STEERING GEAR BSG

Sistema de alineación dinámica

El sistema BSG permite mantener un control preciso de la alineación de la correa transportadora protegiéndola de los daños que se producen habitualmente por condiciones de desalineamientos.

Sus principales ventajas son:

- Fácil instalación.
- Disponible para anchos desde 36" hasta 90".
- Es una unidad autosuficiente que cuenta con una batería y un generador montado en los rodillos.
- Permite controlar su alineación de manera remota mediante una aplicación instalada en una Tablet o smartphone.
- Se puede ampliar para correas de mayor solicitud a través de sistemas autoalineantes auxiliares que se unen mediante un pivote.
- Se puede instalar por carga o retorno.



Unidad Autosuficiente

Sistema Ampliado

Monitoreo Remoto

PARA ESTE SERVICIO Y TODAS LAS DEMÁS NECESIDADES DE SUS EQUIPOS CONTACTE A:

SHAW ALMEX CHILE SPA.

María Josefina 1258-C, Parque Industrial Santiago Norte, Lampa, Santiago.
Tel: (56 2) 2745 3969 – (56 9) 67697532 Mail: gabriel.alvarez@almex.com

VISITE NUESTRO SITIO WEB

www.almex.com