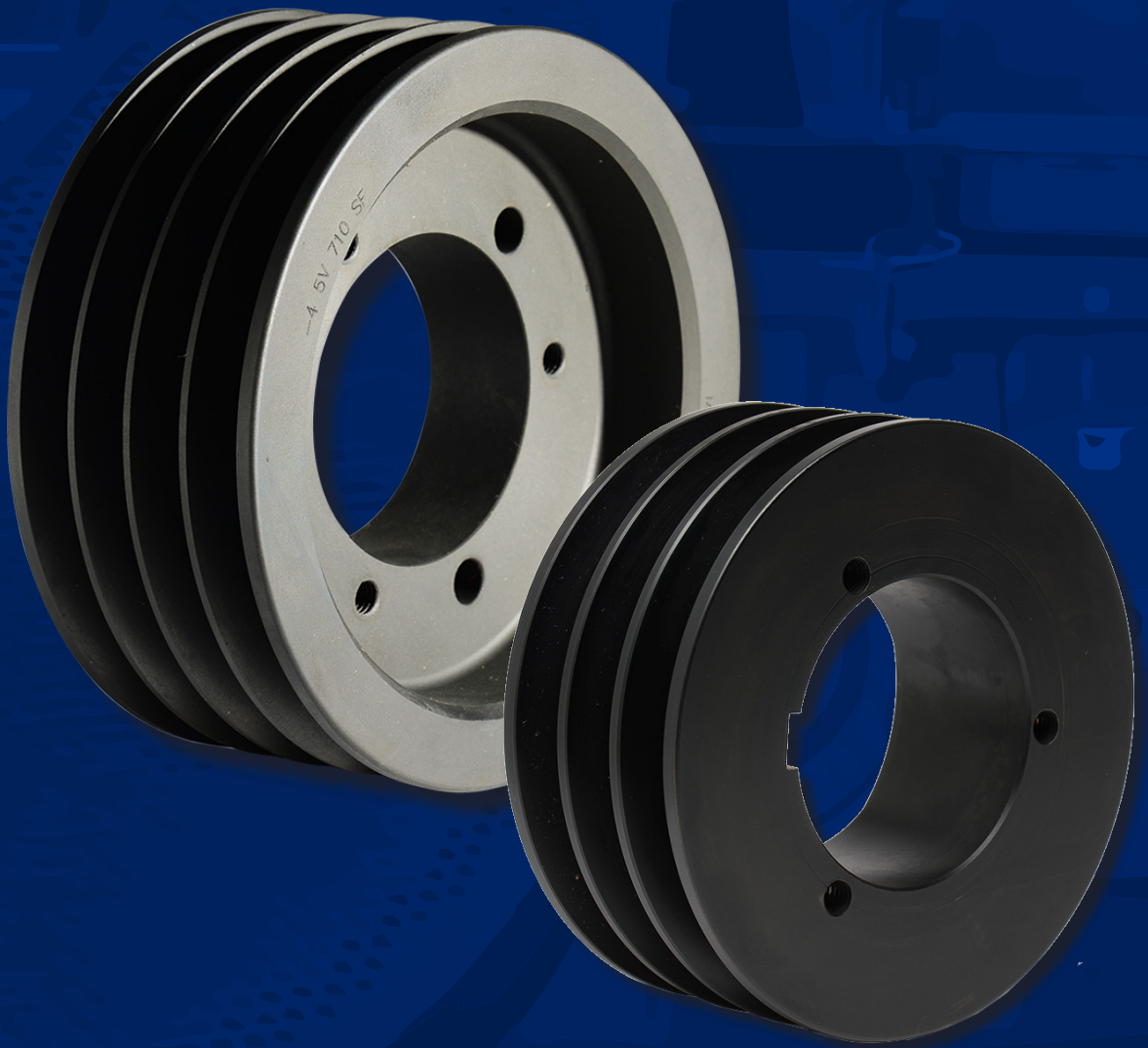


Martin

POLEAS PARA BANDA TIPO V

HI-CAP® ALTA CAPACIDAD
CONVENCIONALES
PASO VARIABLE
POTENCIA FRACCIONARIA (FHP)
POLEAS PARA BANDA EUROPEA



Martin ofrece poleas para banda en "V" para mantener sus transmisiones operando suavemente. Las poleas *Martin* están en inventario para cualquier tipo de buje y con una gran variedad de tamaños y ranuras para las diferentes secciones de banda para satisfacer cualquier aplicación sea ligera o pesada.

Martin tiene el inventario más grande de poleas de línea y puede fabricar poleas especiales rápida y eficientemente, cumpliendo con los tiempos de entrega más cortos. Si se trata de poleas de alta calidad fabricadas con acero norteamericano, *Martin* es en quién debe confiar.



Cosechadoras



Pulpa y papel



Agregados



Alimentos y bebidas



Petróleo y gas



Automotriz

MTO Capacidades de Fabricación Especial



• Materiales Especiales

- Aluminio
- Latón
- Hierro dúctil
- Hierro colado
- Acero
- Acero Inoxidable

• Poleas MTO como:

- Poleas tipo volante
- En construcción bipartida o sólida
- Poleas Poly-V
- Rodillos
- Poleas para quebradoras
- Poleas para cable
- Poleas convencionales sección E
- Ranura profunda
- Barreno terminado
- Barrenos especiales o bujes especiales
- Ranuras con maquinado de precisión
- Balanceo estático y dinámico

Poleas para Buje QD



- **Las poleas de alta capacidad Hi-Cap®** - Están en inventario para bandas 3V, 5V y 8V.
- **Convencionales** - Están en inventario para las secciones de banda A, B, C y D.
- **Disponibles desde 1 a 12 ranuras.**
- **Balanceadas estáticamente** (el balanceo dinámico también está disponible).
- **Buje desmontable para facilitar la instalación y el mantenimiento.**

Poleas para Buje Taper



- **Las poleas de alta capacidad Hi-Cap®** - Están en inventario para bandas 3V, 5V y 8V.
- **Convencionales** - Están en inventario para las secciones de banda A, B, C y D.
- **Disponibles desde 1 a 12 ranuras.**
- **Balanceadas estáticamente** (el balanceo dinámico también está disponible).
- **Buje limpio y compacto.**

Poleas para Buje MST®



- **Las poleas de alta capacidad Hi-Cap®** - Están en inventario para bandas 3V, 5V y 8V.
- **Convencionales** - Están en inventario para las secciones de banda A, B, C y D.
- **Disponibles desde 1 a 12 ranuras.**
- **Balanceadas estáticamente** (el balanceo dinámico también está disponible).
- **Permite la instalación a ciegas.**

Poleas en V de Combinación



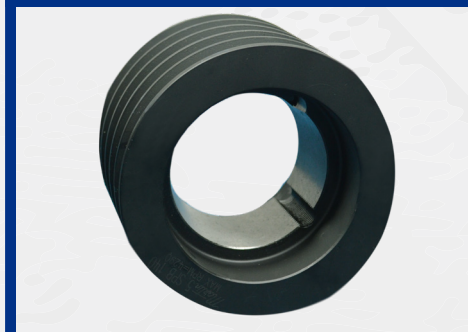
- **La ranura de las A/B de combinación opera con bandas de sección A y B.**
- **Disponibles para bujes QD, TB y MST®.**
- **Ranuras con maquinado de precisión.**
- **Balanceadas estáticamente** (el balanceo dinámico también está disponible).

Poleas FHP y de Paso Variable



- **Poleas FHP o para Potencia Fraccional para aplicaciones ligeras.**
- **Disponibles en diseños de una o dos ranuras.**
- **Disponibles barrenadas a la medida y con buje MST®.**
- **Ranuras maquinadas con precisión.**
- **Balanceadas estáticamente** (el balanceo dinámico también está disponible).
- **El diámetro se ajusta manualmente para variar la velocidad** (Paso Variable).
- **Disponibles en diseños de una o dos ranuras** (Paso Variable).

SPA, SPB, SPC y SPZ Poleas para Bandas Europeas



- **Inventarios extensos de poleas para Banda Europea SPB y SPC.**
- **Fabricadas bajo el estándar ISO.**
- **De línea: Fabricadas en hierro gris.**
- **Sobre pedido en: Aluminio, acero, acero inoxidable y hierro dúctil.**

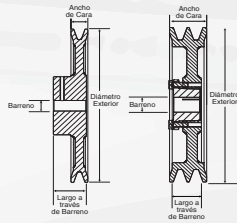
POLEAS FHP

2 # de Ranuras (Si no lo indica, entonces la polea es de ranura sencilla)

AK Selección de Banda
AK Sección A 3L, 4L
BK Sección B 4L, 5L

104 Diámetro Exterior Aproximado (1 punto decimal 104 = 10.4")*

1 3/8 Barreno (en pulgadas) Para Buje "H" (Buje MST)



* Nota: Consulte el catálogo para dimensiones reales.

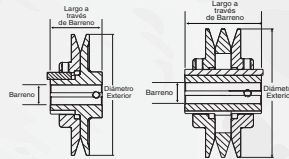
POLEAS DE PASO VARIABLE

1 # de Ranuras

VP Paso Variable
Selección de Banda
Selección 3L, 4L, 5L, A, B, 5V

68 Diámetro Exterior Aproximado (1 punto decimal 68 = 6.8")*

1 1/4 Barreno (en pulgadas)



Guía para Balanceo

- 5,000 FPM y menos. Hierro colado, balanceo estático (poleas de línea *Martin*).
- 5,000 FPM a 6,500 FPM. Hierro colado, balanceo dinámico (poleas de línea *Martin*).
- 6,501 FPM a 10,000 FPM Hierro dúctil o acero, balanceo dinámico.
- Consulte a *Martin* para asistencia de aplicaciones específicas.

QD

2 # de Ranuras

3V Sección de Banda (3V, 5V, 8V)

220 Diámetro Exterior (2 puntos decimales 2.20")

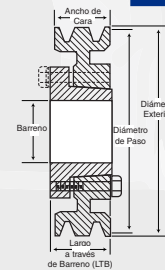
JA Buje

12 # de Ranuras

D Sección de Banda (A, B, C, D)

580 Diámetro de Paso (1 punto decimal 58.0")

P Buje



TB

10 # de Ranuras

8V Sección de Banda (3V, 5V, 8V)

3000 Diámetro Exterior (2 puntos decimales 30.00")

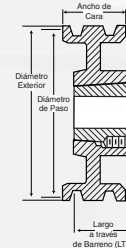
TB Requiere Buje Taper

1 # de Ranuras

B Sección de Banda (A, B, C, D)

34 Diámetro de Paso (1 punto decimal 3.4")

TB Requiere Buje Taper



MST

1 # de Ranuras

3V Sección de Banda (3V, 5V, 8V)

300 Diámetro Exterior (2 puntos decimales 3.00")

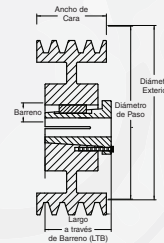
G Buje

10 # de Ranuras

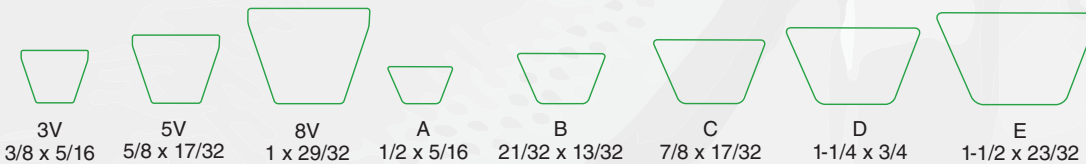
C Sección de Banda (A, B, C, D)

140 Diámetro de Paso (2 puntos decimales 14.40")

R Buje



SECCIÓN DE BANDA



Las poleas tipo B son de ranura combinada - pueden ser utilizadas tanto para banda A o B.

Martin tiene la línea más completa de bujes en la industria de Transmisión de Potencia. Los bujes están en existencia en más de 32 sucursales a lo largo y ancho de Norteamérica y para entregas rápidas, tanto de piezas de línea como para piezas de Fabricación Especial (MTO).

Martin es en quién confiar cuando se trata de bujes intercambiables.

Siempre en existencia

- Bujes QD para montaje estándar y reverso.
- Bujes Taper para montajes a paño.
- Bujes MST con doble cuñero para instalaciones a "ciegas".
- Disponibles en inventario o MTO para aplicaciones especiales.

Características	Buje MST®	Buje QD	Buje Taper TB
Barrenos	3/8" – 7 7/16"	3/8" – 10"	1/2" – 12"
Conicidad del Barril*	3/4" por pie	3/4" por pie	1.678" por pie
Material	Hierro Colado, Acero	Hierro colado, acero y acero inoxidable	Hierro colado, Acero y acero inoxidable
Montaje Reverso	No	Si (hasta el "J")	No
Brida	Si	Si	No
Cuña Externa	Si	No	No
Corte	Doble sólo en el barril	Uno sólo a través de todo el buje	Uno sólo a través de todo el buje
Intercambiabilidad de bujes**	No	No	No

*Definición de barril. Es la porción del buje que se extiende de la brida hasta el final.

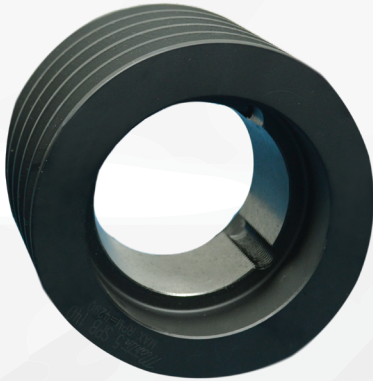
**Nota: Los distintos tipos de bujes no son intercambiables (por ejemplo el buje QD debe ser usado con productos QD, el Taper debe ser usado con productos Taper, etc.) pero cada tipo es intercambiable con el mismo tipo de los otros fabricantes.

Tipo de Buje	Descripción básica de la pieza (Seguida por el tamaño del barreno):
MST®	G, H, P1, P2, P3, Q1, Q2, Q3, R1, R2, S1, S2, U0, U1, U2, W1, W2
QD	JA, SH, SDS, SD, SK, SF, E, F, J, M, N, P, W, S
TB	1008, 1108, 1210, 1215, 1310, 1610, 1615, 2012, 2517, 2525, 3020, 3030, 3525, 3535, 4030, 4040, 4535, 4545, 5040, 5050, 6050, 7060, 8065, 10085, 120100.

ADVERTENCIA: EL USO DE LUBRICANTE ANTIAFERRANTE EN LAS SUPERFICIES CÓNICAS O TUERCAS AL ESAMBLE PUEDE OCASIONAR DAÑOS EN BARRENOS Y SPROCKETS. ESTO ANULA LA GARANTÍA DEL FABRICANTE.



SPA, SPB, SPC y SPZ Poleas para Bandas Europeas



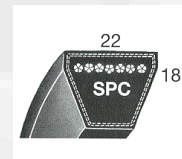
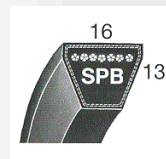
Martin siempre comprometido con satisfacer las necesidades de nuestros clientes, contamos con inventarios extensos de poleas para banda europea SPB y SPC proporcionando el mejor servicio y manteniendo los más altos estándares de fabricación y existencias. Las Poleas *Martin* son fabricadas bajo el estándar ISO.

Nuestras poleas de línea son fabricadas en hierro gris, y también se pueden fabricar sobre pedido en: aluminio, acero, acero inoxidable y hierro dúctil para satisfacer las necesidades de nuestros clientes, con la calidad y servicio que nos distingue.

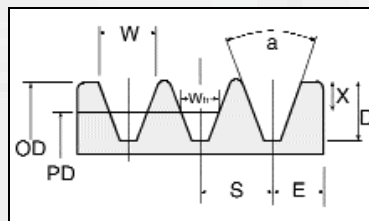
¡SPA y SPZ fabricadas a la medida de acuerdo a sus necesidades de entrega!

10 SPC **800** * — Bucha Taper Requerida
Tipo de Corriente en milímetros
N° de Canais
Diámetro Primitivo en milímetros (800 mm)

PERFIL DAS CORREIAS



Dimensiones de Ranuras (Estándares ISO)



$W = S(N-1) + 2E$
 $N = \text{No. de Ranuras}$

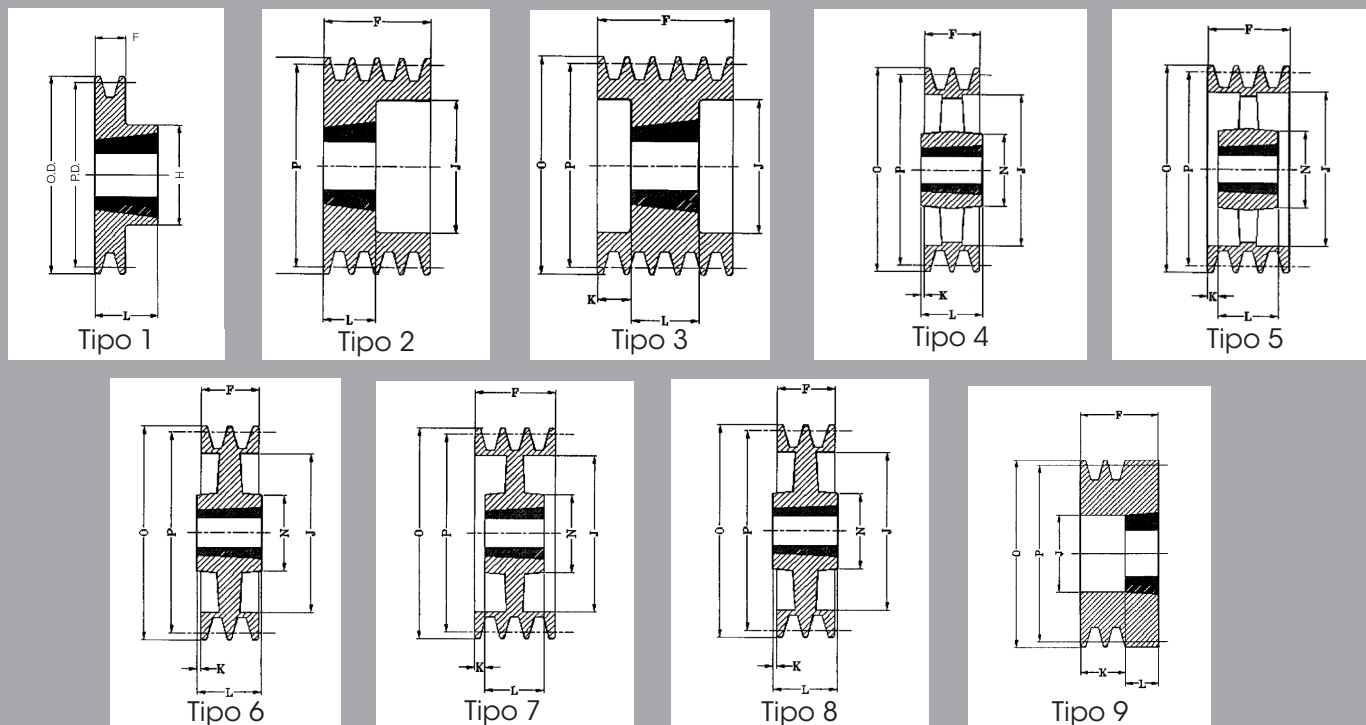
Sección de Banda	Rango de Diámetro de Paso	a° Ángulo de Ranura +/-0,5°	W +0,2/-0 mm	W _b	D +0,6/-0 mm	X +0,3/-0 mm	S ¹ +/-0,2 mm	Suma de desviaciones S ²	E +/-0,3 mm
SPZ	Arriba de 80 Abajo de 80	34 38	9,7	8,5	11	2	12	+/-0,6mm	8
SPA	Arriba de 118 Abajo de 118	34 38	12,7	11	13,8	2,75	15	+/-0,6mm	10
SPB	Arriba de 190 Abajo de 190	34 38	16,7	14	17,5	3,5	19	+/-0,8mm	12,5
SPC	Arriba de 315 Abajo de 315	34 38	22	19	23,5	4,8	25,5	+/-0,1mm	17

Tolerancias

Diámetro Exterior	
Menor a 250mm	+0,6/-0mm
De 250mm a 530mm	+0,8/-0mm
De 560mm a 1250mm	+1,3/-0mm
Arriba de 1250 mm	+1,5/-0mm
Excentricidad Radial del Diámetro Exterior	
Menor a 106mm	0,2 mm
De 106 mm a 160mm	0,3 mm
De 170mm a 250mm	0,4mm
De 265mm a 400mm	0,5mm
De 425mm a 630mm	0,6mm
De 670mm a 1000mm	0,8mm
De 1060mm a 1600mm	1mm
Excentricidad Axial del Diámetro Exterior	
Menor a 630mm	sin exceder ,001mm por mm de D.P
De 630mm a 1250mm	sin exceder 0,8mm
Arriba de 1250mm	sin exceder 1mm



Configuraciones con Bujes Taper



¡Las poleas deben ser revisadas para ver si existe desgaste cada vez que se cambien las bandas!

Los calibradores son gratis en las sucursales *Martin*



Poleas normales (ángulo uniforme)

Poleas con ranura desgastada

ADVERTENCIA

Antes de cualquier inspección / mantenimiento, observe siempre las medidas y procedimientos de seguridad. Siempre bloquee la corriente / coloque las etiquetas de seguridad.

Algunos puntos que pueden indicar que las poleas están desgastadas son:

- Las bandas se voltean.
- Las bandas se desgastan más rápido de lo normal.
- Las bandas corren en el fondo de la polea.
- Se usa "cosmético" para silenciar la transmisión (no hay suficiente tensión o las ranuras están desgastadas). Las bandas parecen estar "desiguales".
- **Si hay desgaste, cámbielas por poleas *Martin*.**

Martin ofrece:

- Disponibilidad inmediata en poleas QD, MST y Taper.
- La mejor capacidad para fabricaciones especiales (MTO) en poleas de hierro dúctil, colado o de acero.
- Personal experto para asistirlo en sus proyectos.
- Calibradores de cortesía para inspeccionar las poleas.

Para más información contacte a la sucursal más cercana:

MÉXICO

TOLUCA, MÉX.
 KM 52 CARRETERA NAUCALPAN - TOLUCA
 CALLE 3, LT.11
 MZ. VII PARQUE INDUSTRIAL TOLUCA 2000
 TOLUCA, EDO. DE MÉXICO 50233
 +52 722 276 0800
 martin74@martinsprocket.com

MONTERREY, N.L.
 AV. INDUSTRIAL NO. 100 LOTE 6 Y 7,
 MANZANA 1
 PARQUE INDUSTRIAL LA SILLA APODACA
 APODACA, N.L. 66648
 +52 811 156 6830
 martin75@martinsprocket.com

GUADALAJARA, JAL.
 AV. COLÓN SUR 6013, MOD.2, ED. 1
 PARQUE INDUSTRIAL TECNOLÓGICO III
 STA. MA. TEQUEPEXPAN TLAQUEPAQUE,
 JAL. 45601
 +52 33-3283-1188
 martin78@martinsprocket.com

USA

OFICINAS CORPORATIVAS
 ARLINGTON, TX

MANUFACTURA

ALBEMARLE, NC • ATLANTA, GA • BURLESON, TX • DANIELSVILLE, PA
 FT. WORTH, TX • MONTPELIER, OH • SACRAMENTO, CA •
 PARAGOULD, AR
 BOSTON, MA • CHARLOTTE, NC • CHICAGO, IL • DENVER, CO
 HOUSTON, TX • KANSAS CITY, MO • LOS ANGELES, CA •
 MINNEAPOLIS, MN
 NASHVILLE, TN • PITTSBURGH, PA • PORTLAND, OR • TAMPA, FL
 ABILENE, TX • CLARKSVILLE, TX • DALLAS, TX • MANSFIELD, TX

CANADÁ

CAMBRIDGE, ONTARIO
 EDMONTON, ALBERTA
 MISSISSAUGA, ONTARIO

BRASIL

ARTUR NOGUEIRA, SÃO PAULO, SP
 +55 19 3877 9400

VENTAS LATINOAMÉRICA

+52 722 276 0800
 latinoamerica@martinsprocket.com



Distribuidor Autorizado *Martin*