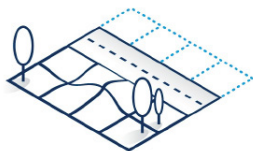




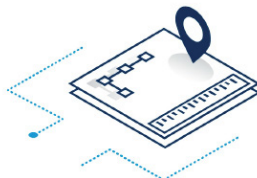
TRIMBLE CLARITY

Ambiente colaborativo para visualización de nubes de puntos y modelos 3D



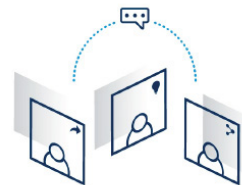
▶ VISUALICE NUBES DE PUNTOS Y MODELOS 3D

Comparta sus nubes de puntos y modelos 3D de forma rápida y sencilla usando cualquier dispositivo basado en internet.



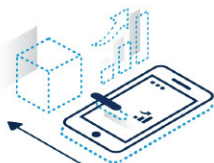
▶ MIDA, MARQUE Y REALICE ANOTACIONES

Mida, analice y etiquete sus modelos. Haga notas para revisar o simplemente comparta sus datos.



▶ COMPARTA, COMUNIQUE Y COLABORE

Comparta proyectos de forma segura y actualice sus avances con su equipo de trabajo o clientes sin la necesidad de usar software complejo.



▶ NUBES DE PUNTOS EN SU BOLSILLO

No importa donde se encuentre, Trimble Clarity siempre ofrece acceso a sus datos.

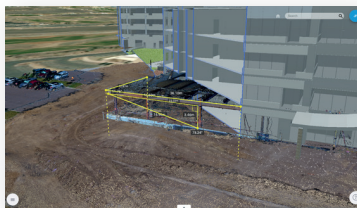


▶ REVISITE SUS PROYECTOS DE FORMA VIRTUAL

Con la vista de mundo de Clarity, usted podrá localizar sus proyectos de forma sencilla sin la necesidad de buscar a través de carpetas.



TRIMBLE CLARITY



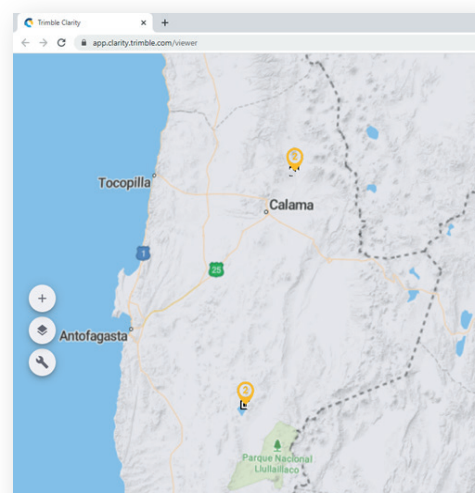
- TRIMBLE CLARITY ES UN VISUALIZADOR DE NUBES DE PUNTOS Y MODELOS 3D -BASADO EN UN EXPLORADOR- QUE PUEDE SER USADO EN CUALQUIER DISPOSITIVO CONECTADO A INTERNET.

La plataforma de Clarity permite compartir proyectos para actualizar su avance con el equipo de trabajo o sus clientes permitiéndoles interactuar con los datos sin tener software previamente instalado en sus computadores.

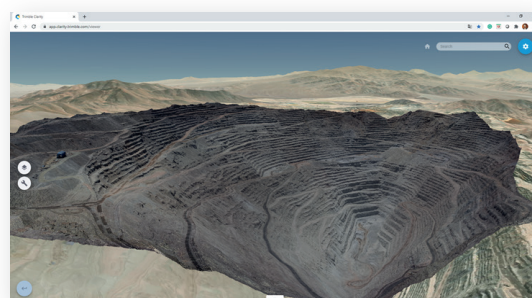
- Trimble Clarity resuelve el problema del uso de software complejo para usuarios que sólo necesitan realizar tareas simples sobre una nube de puntos o modelo 3D poniendo en manos de quienes toman decisiones importantes una herramienta para actualizar información. Además, Clarity mejora la velocidad de comunicación entre diferentes equipos de trabajo reduciendo el riesgo de malos entendidos y errores costosos. Trimble Clarity le da valor a la visualización de datos geoespaciales permitiendo combinar datos BIM y nubes de puntos de forma rápida y precisa.

¿CÓMO USAR CLARITY?

Luego de adquirir y procesar datos geoespaciales, provenientes de escáner láser o fotogrametría, los datos se suben a Clarity usando el almacenamiento de la nube (Trimble Connect, Google Drive, Dropbox, OneDrive o simplemente un archivo local) o a través de Trimble Business Center. También es posible importar modelos 3D. Finalmente, Clarity permitirá ver, analizar, realizar anotaciones y compartir proyectos directamente con sus clientes.



Gestione todos sus proyectos desde una interfaz gráfica sencilla



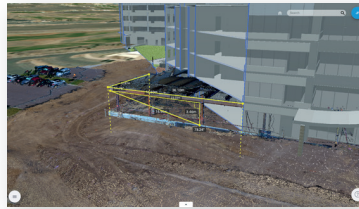
¿DÓNDE FUNCIONA CLARITY?

Se puede acceder a Clarity desde cualquier dispositivo conectado a internet navegando a clarity.trimble.com y usando el Trimble ID.

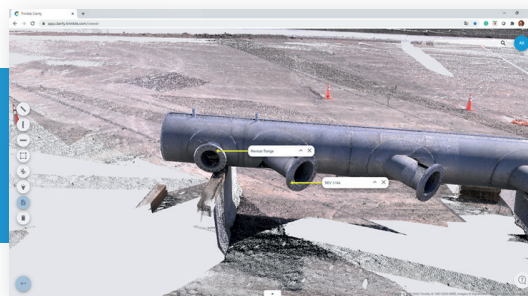
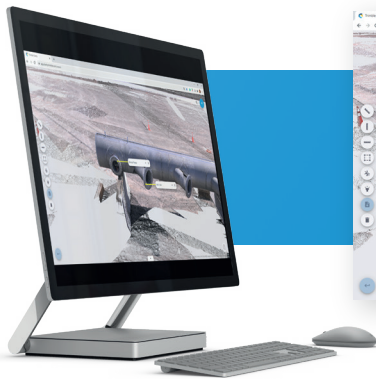
FORMATOS COMPATIBLES

Nubes de puntos: las, laz, e57
Modelos 3D: skp (Sketchup), obj, dae, kmz/kml

TRIMBLE
CLARITY

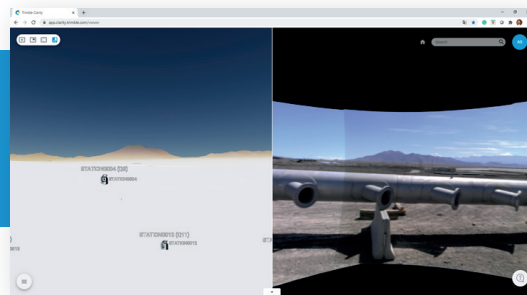


Haga mediciones de forma rápida y sencilla



Realice anotaciones
sobre las nubes de
puntos y modelos 3D

Visualice
estaciones
de escaneo



Av. Salvador 1105, Providencia, Santiago de Chile
ventas@geocom.cl | +562 2480 3600 | www.geocom.cl