



AXINNTUS

Servicios Industriales



LÍDERES EN OPERACIONES INDUSTRIALES

DESDE 2011

Quiénes SOMOS



Energía | Minería | Química | Transporte



Empresa familiar con más de 67 años de historia en puertos, agencias de carga, terminales de contenedores, transporte terrestre y marítimo en Sudamérica.

16 países presentes
+12.900 colaboradores



Principal operador portuario de Chile

Más de 39 años de experiencia
de Ultraport puestos al servicio de Axinntus

QUIÉNES SOMOS

Colaboradores

613

Ingresos/año

+MUSD 29

100

Equipos

INDICES DE SEGURIDAD

Frecuencia

1.37

Gravedad

8.24

Nuestros VALORES



SEGURIDAD



Cuidamos la vida de nuestros colaboradores y la salud de las comunidades donde operamos, promoviendo lugares de trabajo libres de riesgo y amigables con el medio ambiente.

INTEGRIDAD



Actuamos con altos estándares éticos que garantizan la sustentabilidad y resguardan nuestra reputación, teniendo a nuestras personas al centro de lo que hacemos.

PASIÓN



Sentimos pasión por nuestra actividad, por conocer y entender a nuestros clientes, ocupándonos de los detalles que marcan la diferencia en cada una de nuestras operaciones.

EXCELENCIA



Aportamos al desarrollo y la competitividad de nuestros clientes anticipándonos a sus necesidades, con un servicio a la medida e innovador, creando soluciones más allá de lo tradicional.

Descripción Y EXPERIENCIA

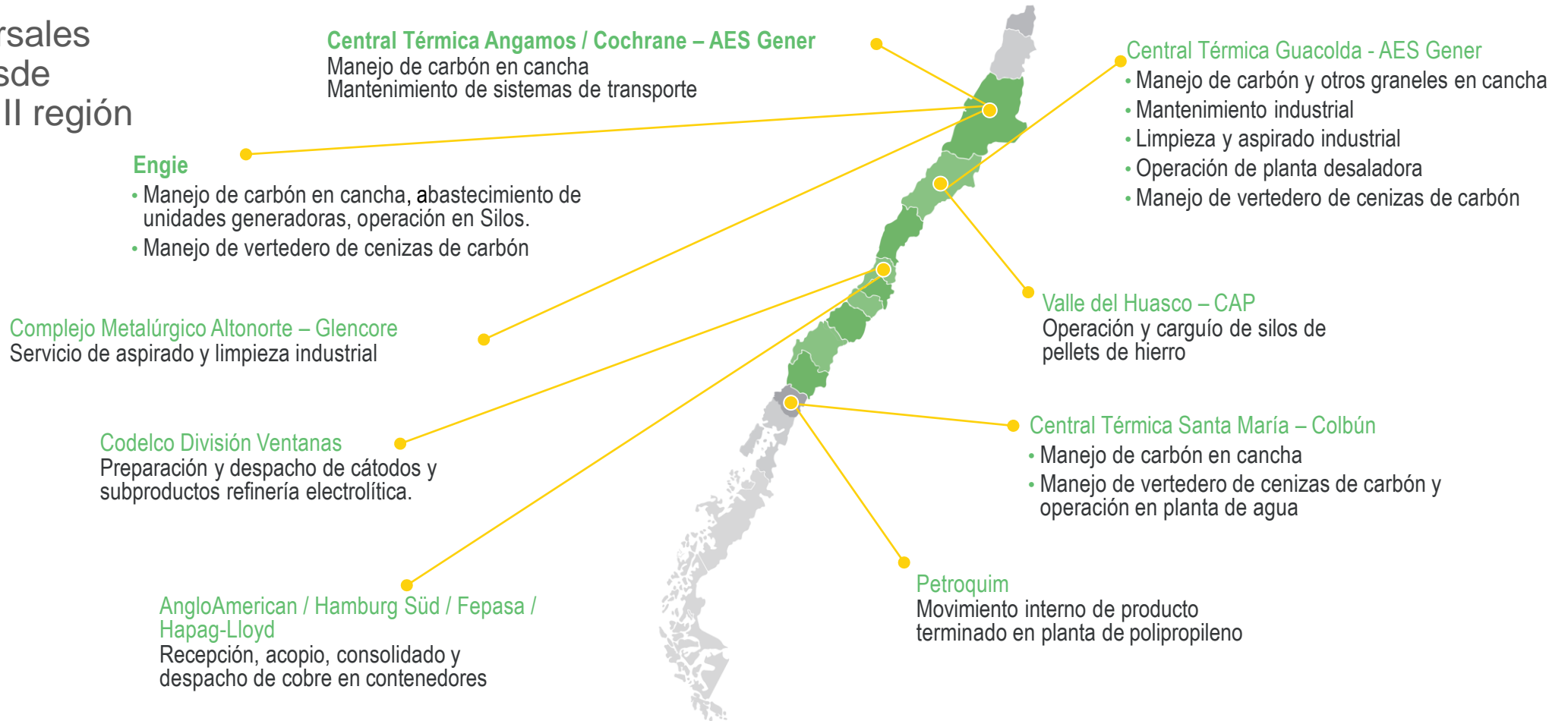
Con **excelencia y pasión**, diseñamos e implementamos programas de trabajo específicos para cada una de las operaciones donde estamos presentes, ubicadas entre la segunda y la octava región.



- Fundada el **16 de noviembre de 2011**.
- Presentes en **industria de minería, energía y química**.
- Operación de **limpieza y aspirado industrial** en minería y plantas termoeléctricas.
- **Recepción, acopio, recuperación, consolidado y despacho** de cobre metálico.
- **Manejo y despacho de producto terminado** en plantas industriales.
- Operación de **plantas desaladoras** (11 unidades).
- **Presentes en más del 65% de la generación** termoeléctrica nacional.
- Operación de **mantenimiento en sistemas de transporte de combustible**.

16 contratos

Sucursales desde la II a VIII región



Nuestros SERVICIOS



Manejo de
graneles sólidos



Limpieza y
aspirado industrial



Operación terminales
de graneles líquidos



Logística interna de
producto terminado



Operación de plantas
desaladoras/ Mantenimiento
industrial

1 MANEJO DE GRANELES SÓLIDOS

- Recepción, acopio, abastecimiento, control de inventario, ensacado, carguío y despacho.
- Carbón, petcoke, clinker, caliza, azufre, concentrado de cobre/zinc/plomo.

Operaciones

- **AES Gener: Central Térmica Angamos, Cochrane y Guacolda**
- **Colbún: Central Térmica Santa María**
- Minera Centinela
- Terminal Graneles del Norte (Mejillones)
- Puerto Angamos (Mejillones)
- Puerto Mejillones
- Terminal Puerto Coquimbo

Clientes directos e indirectos

- **Minera San Cristóbal (Sumitomo Corporation)**
- **Antofagasta Minerals**
- **Codelco**
- **Noracid**
- **CAP**
- **Polpaico**
- **Inacesa**



+10

años de experiencia
en el manejo de concentrado de zinc y plomo.



+8

años de experiencia
en el manejo de concentrado de cobre mediante rotainers.



+12

millones
[ton/año]

7.300.000 de carbón
2.700.000 de concentrado de cobre
500.000 de concentrado zinc y plomo
670.000 de ceniza de carbón

270.000 de azufre
80.000 de clinker
60.000 de petcoke
6.000 de caliza



RECEPCIÓN, ACOPIO Y EMBARQUE

de concentrado de zinc/plomo. Minera San Cristóbal (Sumitomo Corporation)

2 LIMPIEZA Y ASPIRADO INDUSTRIAL

- **Energía:** Sistemas de transporte de combustible, tripper y abastecido de carbón, silos y despacho de cenizas.
- **Minería:** Fundición, plantas de ácido, área seca, área húmeda, botadero de ripios y plantas concentradoras.

Descripción de actividades

Limpieza

- Líneas (concentrado, mineral y relave)
- Equipos móviles / estacionarios e instalaciones
- Túneles y cintas transportadoras
- Tambores de aglomerado
- Material derramado en procesos
- Estanques y silos
- Limpieza y retiro de polvos metalúrgicos
- Dragado de piscinas de emergencias

Equipos

- **Aspirado de alto vacío**
Camiones SuperSucker / estacionarios Hurricane
- **Sistemas de lavado alta presión**
Bombas UHP / hidrolavadoras
- **Robots eléctricos y no contaminantes**
Mini cargadores / carretillas eléctricas
- **Automatización**
Drones para cubicación / correas transportadoras portátiles / Equipos accesorios de AP y AV/ Minicargadores a control remoto / Equipos de aspiración fijos.





LIMPIEZA Y ASPIRADO INDUSTRIAL

AES Gener C.T. Guacolda.

3 OPERACIÓN TERMINALES GRANELES LÍQUIDOS

- Recepción, descarga, control de inventario, almacenaje y despacho vía ferrocarril / camión.
- Ácido sulfúrico y asfalto.

Operaciones

- Terminal Mejillones
- Puerto Barquito

Clientes directos e indirectos

- Antofagasta Minerals
- BHP
- Codelco
- Freeport-McMoran
- Glencore
- Noracid
- Transsud



Años de experiencia

en el manejo
de terminales de ácido
sulfúrico.



Toneladas/año

de ácido sulfúrico



Estanques

de 20.000 TM de
capacidad cada uno

ACIDO SULFURICO



NU 1830



RECEPCIÓN. DESCARGA. ALMACENAJE. CONTROL DE INVENTARIO Y DESPACHO

de ácido sulfúrico. Terminal Mejillones.

4 LOGÍSTICA INTERNA DE PRODUCTO TERMINADO

- Recepción, descarga, acopio, control de inventario, recuperación y lavado, armado de paquetes, consolidado y despacho de producto terminado.
- Cátodos / ánodos de cobre, polipropileno, nitrato de amonio, barras de acero, bobinas de papel / cartón y celulosa.

Operaciones

- Codelco Ventanas
- Petroquim
- Puerto Angamos (Mejillones)
- San Antonio Terminal Internacional
- Terminal Pacífico Sur (Valparaíso)

Clientes directos e indirectos

- Codelco
- BHP
- Freeport-McMoran
- Angloamerican
- Molycop
- Enaex
- International Paper



+10

años de experiencia

en el manejo de concentrado
cobre metálico

+2.5

millones

[ton/año]

- 1.800.000** de cátodos de cobre
- 300.000** de ánodos de cobre
- 180.000** de barras de acero
- 160.000** de nitrato de amonio
- 196.000** de polipropileno



RECEPCIÓN, DESCARGA, ACOPIO, CONTROL DE INVENTARIO, CONSOLIDADO Y EMBARQUE

de cobre metálico

OPERACIÓN DE PLANTAS DESALADORAS / MANTENIMIENTO INDUSTRIAL

Sistemas de transporte y alimentación de silos

- Graneles sólidos
- Graneles líquidos

Mantenimiento de plantas industriales

- Plantas térmicas
- Plantas de agua

Operación y mantenimiento en plantas desaladoras

- Puesta en servicio y mantención de planta desmineralizadora
- Monitoreo y mediciones isocinéticas

Operaciones

- AES Gener: Central Térmica Angamos, Cochrane y Guacolda.
- Puerto Mejillones
- Terminal Graneles del Norte



+55.000

HH/AÑO

mantenimiento en
sistemas de
transporte



+10

KMS

de mantención
de correas
transportadoras

MANTENIMIENTO

preventivo industrial con
especialización mecánica,
eléctrica e instrumental

OPERACIÓN

de 11 unidades
en planta
desaladora



OPERACIÓN Y MANTENIMIENTO

en planta desaladora. AES Gener C.T. Guacolda.



「 NUESTRAS

OPERACIONES 」

CENTRAL TÉRMICA ANGAMOS - COCHRANE / AES GENER

Comuna de Mejillones, Región de Antofagasta

Inicio de operaciones enero de 2011



129

Colaboradores

2.900.000

Ton/año

12

Equipos

- Manejo de carbón en cancha
- Mantenimiento de sistemas de transporte

COMPLEJO TÉRMICO MEJILLONES / ENGIE ENERGÍA

Comuna de Mejillones, Región de Antofagasta

Inicio de operaciones noviembre de 2019



Colaboradores

Ton/año

Equipos

- Manejo de carbón en cancha
- Transporte de ceniza
- Manejo de vertedero

COMPLEJO METALÚRGICO ALTONORTE

Comuna de Antofagasta, Región de Antofagasta

Inicio de operaciones junio de 2019



25

Colaboradores

380.000

Ton/año

7

Equipos

- Limpieza y aspirado industrial
- Concentrado húmedo/seco
- Polvos metalúrgicos
- Borrás ácidas

CENTRAL TÉRMICA GUACOLDA/AES GENER

Comuna de Mejillones, Región de Antofagasta

Inicio de operaciones septiembre de 1995



Colaboradores

2.313.000

Ton/año

Equipos

- Manejo de carbón y otros graneles en cancha
- Mantenimiento industrial
- Limpieza y aspirado industrial
- Operación de planta desaladora
- Manejo de vertedero de cenizas de carbón

VALLEDELHUASCO / C.A.P

Comuna de Huasco, Región de Atacama

Inicio de operaciones agosto de 2013



17

Colaboradores

7.700.000

Ton/año

0

Equipos

- Operación y carguío de silos de pellets de hierro

SAN ANTONIO / ANGLoAMERICAN / HAMBURG SUD / FEPASA / HAPAG-LLOYD

Comuna de San Antonio, Región de Valparaíso

Inicio de operaciones agosto de 2014



22

Colaboradores

250.000

Ton/año

3

Equipos

- Recepción, acopio, consolidado y despacho de cobre y otros productos en contenedores

CODELCO DIVISIÓN VENTANAS

Comuna de Quintero-Puchuncaví, Región de Valparaíso

Inicio de operaciones julio de 2020



66

Colaboradores

440.000

Ton/año

8

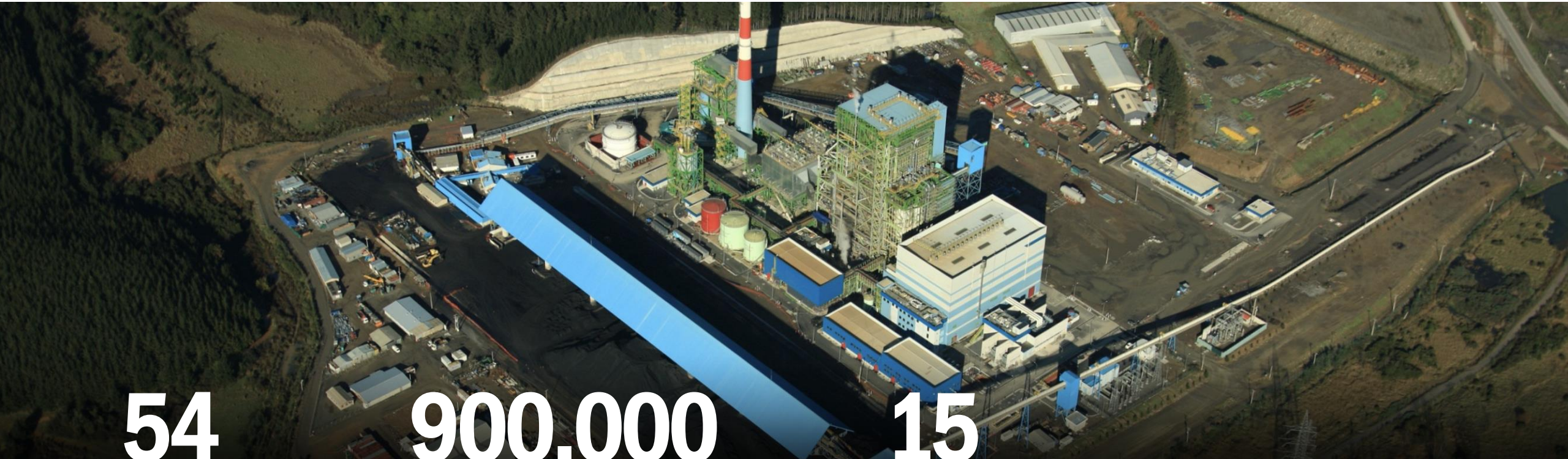
Equipos

- Recepción y preparación de cátodos y subproductos.
- Despacho de cátodos y subproductos.
- Recuperación y lavado de cátodos.

CENTRAL TÉRMICA SANTA MARÍA COLBÚN

Comuna de Coronel, Región del Biobío

Inicio de operaciones septiembre de 2011



54

Colaboradores

900.000

Ton/año

15

Equipos

- Manejo de carbón en cancha
- Manejo de vertedero de cenizas de carbón
- Operación en planta de agua

PETROQUIM

Comuna de Coronel, Región del Biobío

Inicio de operaciones enero de 1999



29

Colaboradores

196.000

Ton/año

8

Equipos

- Movimiento interno de producto terminado en planta de polipropileno



「 QUIÉNES

HAN CONFIADO EN NOSOTROS



Nuestros CLIENTES



ENERGÍA

MINERÍA

QUÍMICA Y TRANSPORTE

AES Gener • Colbún
Enel • Engie

Codelco • Altonorte • AngloAmerican
Antofagasta Minerals • BHP • CAP
Freeport-McMoran • Glencore
Minera Salar Blanco
Minera San Cristóbal • SQM

Enaex • Fepasa • Hamburg Süd
Hapag Lloyd • Molycop • Noracid
Petroquim • Polpaico





「SEGURIDAD

Y MEDIO AMBIENTE



ALTOS ESTÁNDARES HSE

Ayudar a mejorar la calidad de vida de nuestros colaboradores, es lo que nos mueve como compañía.



MANTENIMIENTO INDUSTRIAL

AES Gener C.T. Angamos

- Premio comité paritario Axinntus Gener II región, 2019 Instituto de Seguridad del Trabajo (IST)
- Premio del Consejo Nacional de Seguridad, 2017 / 2018 Compañía con menor Tasa de Frecuencia, en la categoría “Servicios a la Minería”
- Identificación y control de Riesgos Críticos en las operaciones Campaña 4A+C: Altura, Atropello, Atrapamiento, Aplastamiento y Contacto con energías
- Política de prevención de consumo de drogas y abuso de alcohol
- Certificación ISO 14001 / OHSAS 18001
- Política de Seguridad, Salud Ocupacional y Medio Ambiente.
- Estándares de protección ambiental

PROGRAMAS INTERNOS Y COMUNITARIOS



Programa
FARO

- Programa interno que potencia las capacidades de liderazgo de nuestros colaboradores.
- Desde 2011, programa que beneficia a colaboradores de mandos medios y línea gerencial.



Becas
LABORALES

- Cursos de capacitación que entregan herramientas laborales a familias de los colaboradores.
- Desde 2012, se ha beneficiado a más de 85 mujeres.
- Trabajo colaborativo con SOFOFA.



Programa
NIVELACIÓN DE ESTUDIOS

- Programa interno que ayuda a nuestros colaboradores a obtener licencia de cuarto medio.
- Desde 2015, trabajo colaborativo con la Asociación de Empresas V Región, ASIVA.



Programa
CRECE
experiencia en desarrollo

- Programa Crece, certificación de competencias.
- Desde 2018, programa que certifica las competencias de nuestros colaboradores.
- Trabajo colaborativo con INACAP.



Axinntus
CONTIGO Y TU ENTORNO

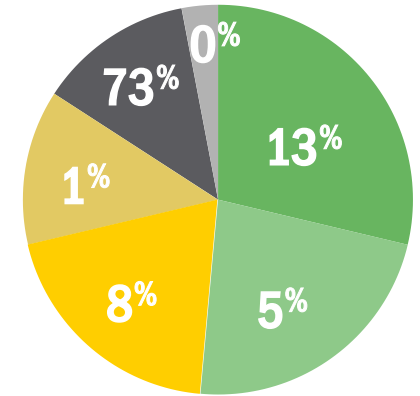
- Programa comunitario de charlas técnicas que promueve temas sobre seguridad y otras materias que aporten a su relación con el entorno desde 2018
- 960 horas de capacitación.

FORMACIÓN Y ENTRENAMIENTO

En Axinntus apostamos por el desarrollo, crecimiento personal y profesional de nuestros equipos de trabajo, entendiendo que son las personas el principal motor de nuestro negocio.

HORAS CAPACITACIÓN

- Seguridad
- Mantenimiento
- Administración
- Operación
- Competencias blandas
- Nivelación estudios



+20.000

Horas/año
destinadas en
capacitación

+400

Participantes
anualmente



100

Equipos



+USD 15 MILLONES

de activos en equipos móviles



16

Cargadores frontales



8

Camión aljibe



15

Grúas horquillas



5

Camión tolva



9

Bulldozers



7

Camión aspirador



6

Barredoras



13

Semi remolque



13

Tracto camión



1

Portacontenedores



2

Camión combustible



2

Rodillo



1

Apilador



2

Retroexcavadora



/Axinntus



AXINNTUS.COM

contacto@axinntus.com

Blanco 853, Valparaíso | +56 (32) 2202975