



PRODUCTOS PARA BANDAS TRANSPORTADORAS

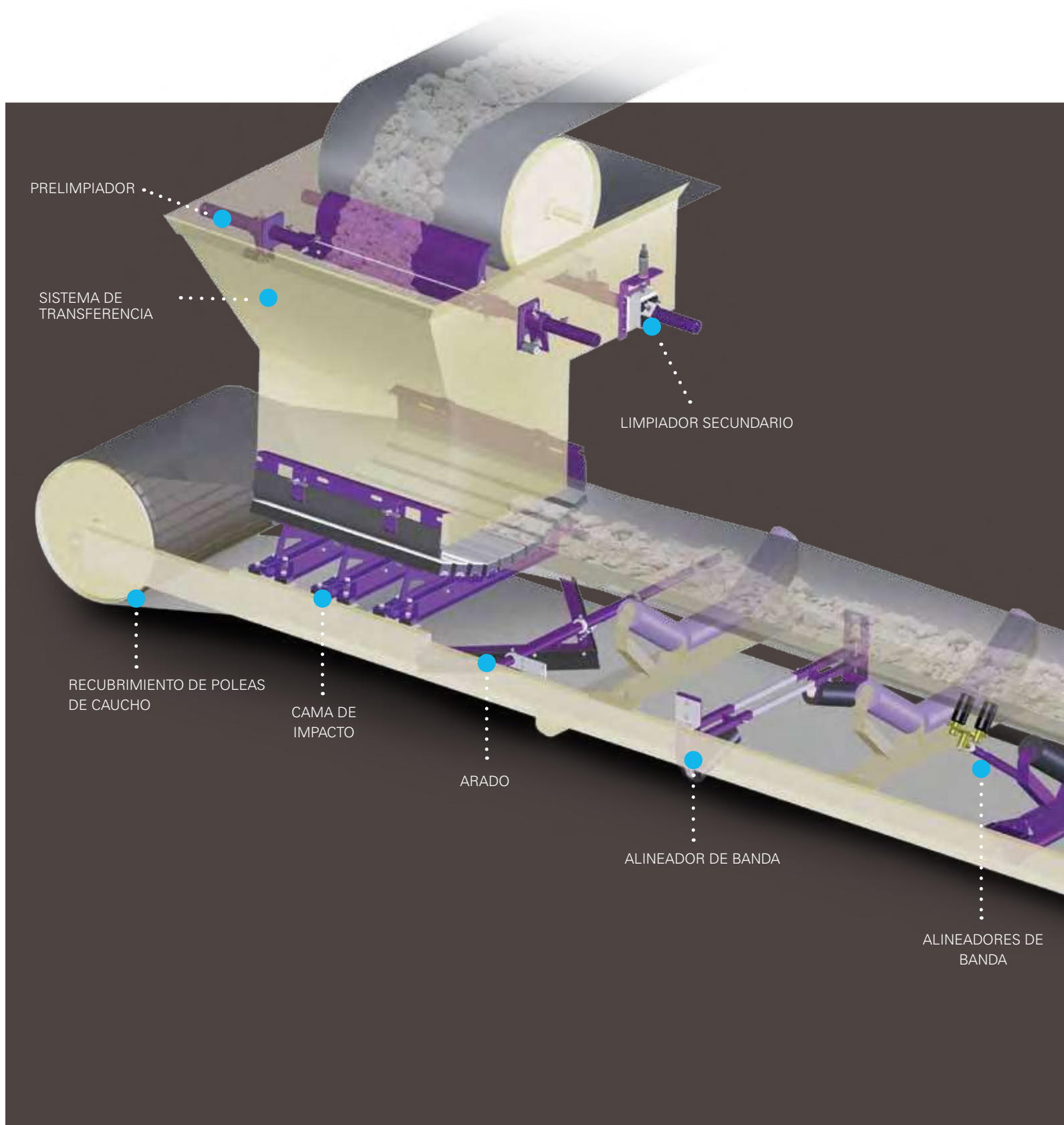
Mantenga su línea en movimiento

 **INDUSTRIAL** 
AGROANDINA LTDA.
Merla Auxiliadora #871, Santiago-Chile (56-2) 2551 96 34
ventas@indugro.cl www.indugro.cl



Partners in Productivity

SOLUCIONES PARA CADA PROBLEMA EN LA BANDA TRANSPORTADORA



Con más de 100 años de experiencia en la industria de bandas transportadoras, Flexco comprende que mantener su línea funcionando sin problemas es esencial para el buen desempeño de su operación. Esa es la razón por la cual hemos desarrollado una línea completa de productos para bandas transportadoras que tratan los problemas clave que enfrenta.

✓ Material que se regresa pegado a la banda

Material que se pega a la banda cuando sale del punto de transferencia y continúa cayendo a lo largo del retorno del transportador. Para tratar el material que se regresa pegado a la banda, ofrecemos:

- Limpiadores de banda
- Desviador tipo arado
- Hojas de limpiador

✓ Deslizamiento de la banda

Ocurre cuando la polea motriz no está agarrando adecuadamente la banda debido a la pérdida de fricción. Para combatir el resbalamiento, ofrecemos:

- Recubrimiento cerámico para poleas
- Recubrimiento de poleas de caucho

✓ Desalineamiento

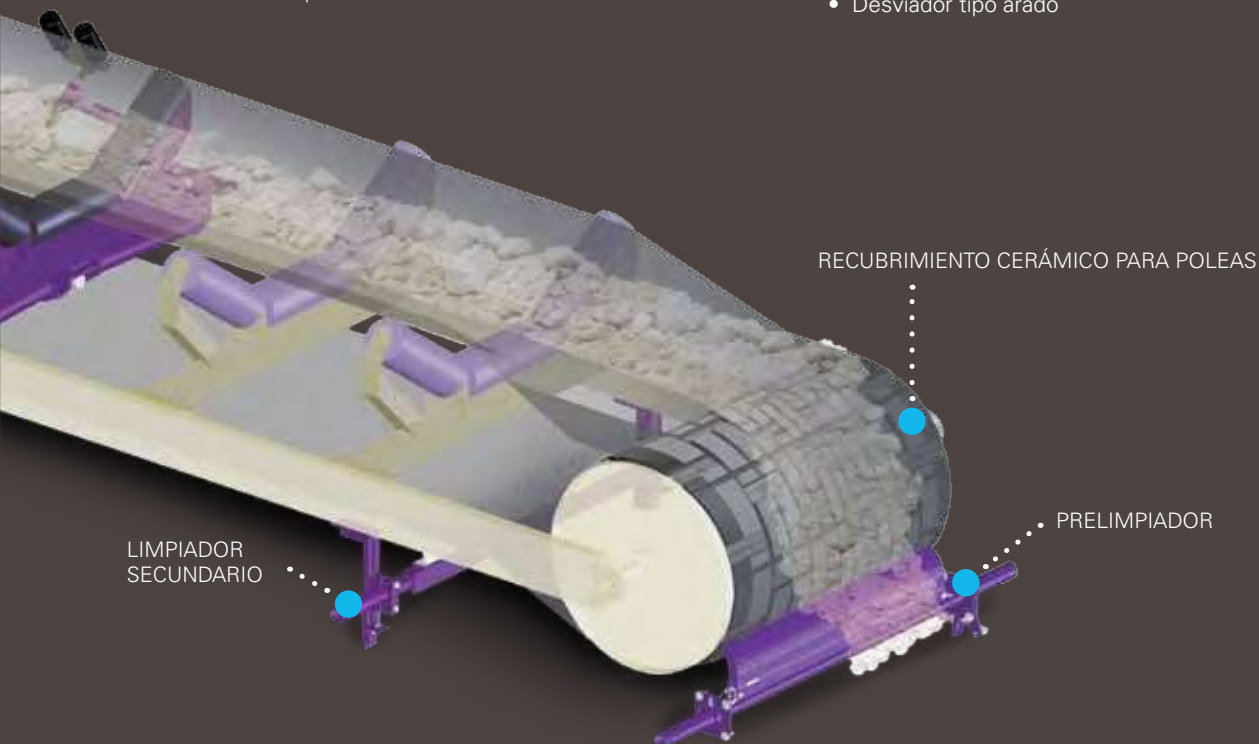
La banda se desliza hacia un lado o hacia el otro, ocasionando el derrame de materiales, el desgaste disperejo de la banda y posibles daños en el sistema. Para combatir el desalineamiento, ofrecemos:

- Alineadores de banda
- Alineadores de banda

✓ Derrame

Material que se derrama de la banda, generalmente en los puntos de transferencia y de carga. Para combatir el derrame, ofrecemos:

- Portafaldones
- Camas de impacto
- Desviador tipo arado



LA DIFERENCIA FLEXCO



Diseños innovadores, Ingeniería superior, Experiencia en la industria

Desde 1907, nos hemos dedicado a mejorar el rendimiento y productividad de la banda. Eso significa dedicar mucho tiempo en el campo, trabajando junto a los clientes y aprendiendo sobre sus desafíos diarios, de la fuente original.

Utilizamos ese conocimiento adquirido con esfuerzo para diseñar productos para transportador de banda que funcionen mejor y sean más duraderos. En realidad, hemos creado muchas de las características avanzadas que desde entonces se han convertido en estándares industriales.

Innovaciones del limpiador

- Perfil facetado de la hoja patentado: estas hojas renuevan continuamente sus bordes, creando una limpieza más eficiente
- Hojas de limpiador de carburo de tungsteno de mejor rendimiento: después de años de pruebas e investigación, hemos creado hojas más duraderas y que se desgastan de forma más uniforme
- Sistemas de tensión del resorte para trabajo pesado: una parte importante de nuestros sistemas de limpieza, nuestros tensores permiten una fácil inspección visual y mantienen la tensión correcta
- Limpieza del "trayecto del material": esta opción única le permite que coincida el ancho de su limpiador con el trayecto del material real, reduciendo el desgaste de la hoja del diferencial
- Ejes de diámetro más grande: nuestros ejes están diseñados para resistir las poderosas torsiones ocasionadas por el movimiento continuo de la banda

Innovaciones de la cama de impacto

- Velocity Reduction Technology™: una característica exclusiva de nuestras camas de impacto, esta tecnología disminuye la energía de impacto para un menor rebote y degradación del material
- Slide-Out Service™: diseñado para cambios completos rápidos y seguros de la barra

Innovaciones del recubrimiento

- El coeficiente de fricción más alto en el mercado: nuestro recubrimiento cerámico Flex-Lag® ofrece hasta tres veces la fricción del recubrimiento de caucho
- Una solución 80% cerámica: fuimos los primeros en comercializar esta opción
- Instalación increíblemente rápida: nuestro recubrimiento soldado es 50% más rápido de instalar que otros productos de recubrimiento

Innovación de los Alineadores de Banda Transportadora

- Tecnología de inclinación y pivote: sensores especiales detectan la oscilación de la banda, después orientan la banda de regreso al trayecto correcto



Mineline® – Cuando los productos “estándar” simplemente no pueden!

Los productos Flexco Mineline® se han diseñado y fabricado para que funcionen, en todo momento, en algunas de las aplicaciones más difíciles en el mundo. Sin importar la aplicación, ya sea minería de carbón subterránea, instalaciones de carga en el puerto u otras aplicaciones de tonelaje pesado que prueban la fuerza y durabilidad de su sistema transportador, Mineline® es la respuesta. Los clientes han esperado un rastreador, cama de impacto o limpiador de Flexco con la marca Mineline® que se distinga por su nombre, incluso en situaciones en donde otros productos han fallado.

Junto a los productos avalados de Mineline, encontrará esta marca:



Beneficios usando productos Flexco en su Banda Transportadora



Ahorro de presupuesto

- Los limpiadores Flexco y otros productos para transportador de banda aumentan la vida de la banda al reducir el desgaste del material que se regresa pegado a la banda, el desalineamiento y otros problemas. Dado el costo de las bandas, poder conservar sus bandas durante más tiempo puede significar un ahorro sustancial.
- Nuestros productos también ayudan a reducir el desgaste de otros componentes clave del transportador, como rodillos, poleas, empalmes y más. Eso le ahorra aún más dinero.
- Al reducir el material que se regresa pegado a la banda, el derrame y otros problemas de la banda, nuestros productos también reducen los peligros de seguridad. Y como es de su conocimiento, los accidentes pueden ser costosos, en términos de pérdida de productividad y posibles penalizaciones.



Costos de mantenimiento menores

- Debido a que reducen el derrame y el material que se regresa pegado a la banda, nuestros productos para transportador de banda reducen la limpieza lenta.
- Cuando su banda y otros componentes importantes del transportador están protegidos contra daños, puede dedicar menos tiempo realizando reparaciones y gastar menos dinero comprando componentes de reemplazo. En realidad, los estudios muestran que reducir el material que se regresa pegado a la banda del 3 por ciento al 1 por ciento puede resultar en una reducción del 67 por ciento en costos de mantenimiento.



Rendimiento consistente y eficiente

- Los apagados no programados por mantenimiento o reparaciones significan serias pérdidas de producción. Nuestros productos para transportador de banda le ayudan a maximizar el tiempo de operación al corregir los problemas, como desalineamiento y material que se regresa pegado a la banda, que generalmente ocasionan daños en el sistema.



Mayor seguridad

- Los estudios muestran que aproximadamente el 42 por ciento de los accidentes relacionados con transportadores ocurren durante las actividades de mantenimiento. Nuestros limpiadores y otros productos para transportador de banda minimizan la necesidad de mantenimiento y reducen el riesgo de accidentes.



Facilidad de servicio

- El servicio correcto de los productos, como limpiadores de banda y camas de impacto, es importante para garantizar el rendimiento efectivo y duradero. Es por eso que todos los productos Flexco está diseñados con características que facilitan el servicio regular.
- Continuamente estamos mejorando nuestros productos de por sí fáciles de reparar, haciéndolos aún más fáciles de mantener. Por ejemplo, hemos agregado un cartucho de la hoja fácil de reemplazar a nuestro Limpiador secundario para trabajo pesado MHS y las barras Slide-Out Service™ a nuestras camas de impacto DRX™.



SU PROBLEMA: MATERIAL QUE SE REGRESA PEGADO A LA BANDA NUESTRA SOLUCIÓN: SISTEMAS AVANZADOS DE LIMPIEZA

Paso 1 Comprenda sus opciones

LIMPIADORES DE BANDA

Prelimpiadores

- Instalados en la polea motriz y debajo del flujo de material
- Ideal para eliminar grandes piezas de material, generalmente acerca del 60 a 70 por ciento del material que se regresa pegado a la banda inicial

Limpiadores secundarios

- Se encuentran ubicados justo donde se separa la banda de la polea motriz y en cualquier otro lugar debajo de la línea de banda
- Especialmente bueno para eliminar partículas finas, aumentando la eficiencia de limpieza al 90+ por ciento

OPCIONES DE LA HOJA

Poliuretano

- Más fácil en la banda
- Funciona bien con empalmes mecánicos
- Económico
- Fórmulas especiales para altas temperaturas, resistencia química o eliminación de agua



Carburo de tungsteno:

- Eficiencia de limpieza superior
- Uso prolongado



Paso 2 10 criterios clave para analizar su sistema de Banda Transportadora

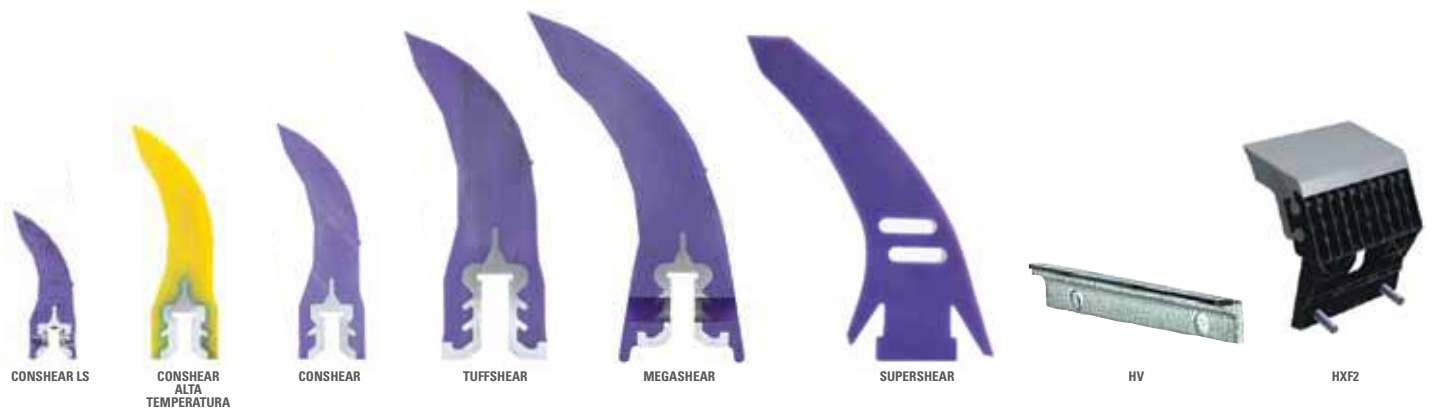
- 1 Velocidad y ancho de su banda
- 2 Si es banda reversible
- 3 Ancho de la estructura de su transportador
- 4 El diámetro de su polea, generalmente, mientras más grande es la polea, mayor cantidad de limpiador requerido
- 5 La condición de su polea, si la polea está desgastada o no es perfectamente redonda, una hoja segmentada se puede limpiar más efectivamente
- 6 Dónde planea colocar el limpiador y cuánto espacio hay para acomodarlo
- 7 Qué tipos de empalmes existen y su condición
- 8 Cualquier característica inusual de su carga o ambiente (calor extremo, abrasividad, barro, etc.), es posible que un limpiador especializado que pueden resistir estas condiciones sea necesario.
- 9 El trayecto del material en la banda, que hace coincidir el limpiador con el trayecto del material reduce el desgaste de la hoja del diferencial
- 10 Su nivel deseado de rendimiento y mantenimiento

Paso 3 Determine si necesita una solución completa e intergral

Algunos operadores desean que sus bandas estén lo más limpias posible; otros están familiarizados con cierta cantidad de material renegado.

Para lograr la eficiencia máxima de limpieza, es mejor juntar un prelimpiador y uno o más limpiadores secundarios para formar un sistema completo. Si solo desea instalar un limpiador único, intente identificar el área, como la polea motriz, en donde tendrá el mayor efecto.





Opciones para prelimpiador

Aplicación Descripción	EZP-LS	EZP1	EZP1 para alta temperatura	MSP	MMP	MHP	MHCP	H-Type® (XF2 y XF)	H-Type® (V)	Hoja V-Tip para alta temperatura
Ancho de banda*	12" – 60" 300 – 1,500 mm	12" – 72" 300 – 1,800 mm	12" – 72" 300 – 1,800 mm	24" – 84" 600 – 2,100 mm	24" – 84" 600 – 2,100 mm	24" – 96" 600 – 2,400 mm	24" – 84" 600 – 2,100 mm	18" – 72" 450 – 1,800 mm	18" – 72" 450 – 1,800 mm	18" – 48" 450 – 1,200 mm
Velocidad de la banda**	<500 fpm 2.5 m/seg	<700 fpm 3.5 m/seg	<700 fpm 3.5 m/seg	<700 fpm 3.5 m/seg	<1,000 fpm 5.0 m/seg	<1,200 fpm 6.0 m/seg	<1,200 fpm 6.0 m/seg	<700 fpm 3.5 m/seg	<1,000 fpm 5.0 m/seg	<1,000 fpm 5.0 m/seg
Diámetro de la polea del cabezal	6" – 22" 150 – 550 mm	10" – 36" 250 – 900 mm	10" – 36" 250 – 900 mm	16" – 42" 400 – 1,050 mm	16" – 48" 400 – 1,200 mm	20" – 120" 500 – 3,000 mm	20" – 48" 500 – 1,200 mm	10" – 53" 250 – 1,325 mm	10" – 63" 250 – 1,575 mm	8" – 35" 200 – 875 mm
Rango de temperatura	-30 a 180 °F -35 a 82 °C	-30 a 180 °F -35 a 82 °C	hasta de 275 °F (135 °C) con picos hasta de 325 °F (163 °C)	-30 a 180 °F -35 a 82 °C	-30 a 180 °F -35 a 82 °C	-30 a 180 °F -35 a 82 °C	-30 a 180 °F -35 a 82 °C	-30 a 180 °F -35 a 82 °C	-30 a 400 °F -35 a 205 °C	-30 a 400 °F -35 a 205 °C
Hoja	ConShear LS	ConShear	ConShear	ConShear	TuffShear	MegaShear	SuperShear	HXF, HXF2	HV	HV
Bandas reversibles	Sí	Sí	Sí	Sí	Sí	Sí	Sí	Sí	Sí	Sí
Grapas mecánicas	Sí	Sí	Sí	Sí	Sí	Sí	Sí	Sí	No	No

*Los tamaños especiales están disponibles a solicitud.

**Las velocidades de la banda pueden ser mayores en las aplicaciones vulcanizadas.



Opciones de limpiador secundario

Descripción de la aplicación	EZS2 (Punta en C)	MSS (Punta en C)	MSS (Punta en V)	MHS (Punta en C)	MHS (Punta en V)	MDWS	P-Type® (Punta en C)	P-Type (Punta en V)	P-Type LS (Punta en C)	U-Type® (Hoja en F)	U-Type (Hoja en C)
Ancho de banda*	18" – 72" 450 – 1,800 mm	24" – 84" 600 – 2,100 mm	24" – 84" 600 – 2,100 mm	24" – 84" 600 – 2,100 mm	24" – 84" 600 – 2,100 mm	24" – 84" 600 – 2,100 mm	18" – 72" 450 – 1,800 mm	18" – 72" 450 – 1,800 mm	18" – 54" 450 – 1,350 mm	18" – 84" 450 – 2,100 mm	18" – 84" 450 – 2,100 mm
Velocidad de la banda**	<700 fpm 3.5 m/seg	<1,000 fpm 5.0 m/seg	<1,000 fpm 5.0 m/seg	<1,200 fpm 6.0 m/seg	<1,200 fpm 6.0 m/seg	<1,000 fpm 5.0 m/seg	<1,000 fpm 5.0 m/seg	<1,000 fpm 5.0 m/seg	<1,000 fpm 5.0 m/seg	<1,000 fpm 5.0 m/seg	<1,200 fpm 6.0 m/seg
Rango de temperatura	-30 a 200 °F -35 a 93 °C	-30 a 180 °F -35 a 82 °C	-30 a 180 °F -35 a 82 °C	-30 a 180 °F -35 a 82 °C	-30 a 180 °F -35 a 82 °C	-30 a 180 °F -35 a 82 °C	-30 a 180 °F -35 a 82 °C	-30 a 180 °F -35 a 82 °C	-30 a 180 °F -35 a 82 °C	-30 a 180 °F -35 a 82 °C	-30 a 180 °F -35 a 82 °C
Bandas reversibles	No	No	No	Sí	Sí	Sí	No	No	No	No	No
Funciona con grapas mecánicas	Sí	Sí	No	Sí	No	Sí	Sí	No	Sí	Sí	Sí

Descripción de la aplicación	U-Type (Hoja en V)	R-Type® (Punta en C)	R-Type (Punta en V)	EZS2 para alta temperatura	Chevron
Ancho de banda*	18" – 84" 450 – 2,100 mm	18" – 72" 450 – 1,800 mm	18" – 72" 450 – 1,800 mm	18" – 72" 450 – 1,800 mm	18" – 60" 450 – 1,500 mm
Velocidad de la banda**	<1,200 fpm 6.0 m/seg	<1,000 fpm 5.0 m/seg	<1,000 fpm 5.0 m/seg	<700 fpm 3.5 m/seg	<500 fpm 2.5 m/seg
Rango de temperatura	-30 a 180 °F -35 a 82 °C	-30 a 180 °F -35 a 82 °C	-30 a 180 °F -35 a 82 °C	-30 a 400 °F -35 a 205 °C	-30 a 180 °F -35 a 82 °C
Bandas reversibles	No	Sí	Sí	No	Sí
Funciona con grapas mecánicas	No	Sí	No	Sí	Sí

*Los tamaños especiales están disponibles a solicitud.

**Las velocidades de la banda pueden ser mayores en las aplicaciones vulcanizadas.



PRELIMPIADORES FLEXCO

CARACTERÍSTICAS Y APLICACIONES



EZP-LS Prelimpiador de "espacio limitado".

- Diseño compacto con longitud de eje más corta
- Diseño de hoja sólida para trabajo estándar
- Verificación de la tensión visual
- Instalación que puede realizar usted mismo y mantenimiento mínimo

Velocidad máxima de la banda*: 500 fpm (2.5 m/seg)

Diámetro de la polea de 6" a 22" (150 a 550 mm)

Aplicaciones: plantas de ladrillo/bloque, plantas de mezcla lista, equipo de carretera/móvil



EZP1 Rockline® Prelimpiador

- Trabajo estándar con eje de 2 3/8" de diámetro
- Verificación de la tensión visual
- Requiere sólo 4" de espacio horizontal
- Instalación que puede realizar usted mismo y mantenimiento mínimo

Velocidad máxima de la banda*: 700 fpm (3.5 m/seg)

Diámetro de la polea de 10" a 36" (250 a 900 mm)

Aplicaciones: agregado, arena y grava, cemento, procesamiento de madera, reciclaje

Las aplicaciones enumeradas tienen la intención de identificar en donde se utiliza con mayor frecuencia y más efectivamente cada limpiador. Todas las condiciones de la banda, velocidades de la banda y diámetros de la polea se deben considerar antes de realizar una selección final del producto. Consulte en Flexco para evaluar las aplicaciones y recomendaciones específicas.



Prelimpiador EZP1 de alta temperatura

- Diseño de hoja sólida para trabajo estándar con capacidad nominal hasta de 275 °F
- Verificación de la tensión visual
- Requiere sólo 4" de espacio horizontal
- Instalación que puede realizar usted mismo y mantenimiento mínimo
- Puede resistir picos de temperatura hasta de 325 °F

Velocidad máxima de la banda*: 700 fpm (3.5 m/seg)

Diámetro de la polea de 10" a 36" (250 a 900 mm)

Aplicaciones: coque, escoria, cemento asfalto



Prelimpiador MSP para trabajo de minería estándar

- Trabajo de minería estándar con diseño de eje fuerte de 2 7/8" de diámetro
- Instalación que puede realizar usted mismo y de fácil mantenimiento
- Verificación de la tensión visual
- Limpieza altamente efectiva

Velocidad máxima de la banda*: 700 fpm (3.5 m/seg)

Diámetro de la polea de 16" a 42" (400 a 1,050 mm)

Aplicaciones: agregado, arena y grava, cemento, procesamiento de madera, reciclaje



Prelimpiador MSP para trabajo de minería estándar de acero inoxidable

- Componentes de acero inoxidable para resistencia superior contra la corrosión
- Diseño de hoja sólida para trabajo de minería
- Instalación que puede realizar usted mismo y de fácil mantenimiento
- Verificación de la tensión visual

Velocidad máxima de la banda*: 700 fpm (3.5 m/seg)

Diámetro de la polea de 16" a 42" (400 a 1,050 mm)

Aplicaciones: fosfato, potasa, sal



Prelimpiador MMP para trabajo de minería mediano

- Prelimpiador de minería para trabajo mediano con hoja TuffShear™
- Eje con diseño de 3 piezas para trabajo pesado con tensores dobles
- Verificación de la tensión visual

Velocidad máxima de la banda*: 1,000 fpm (5.0 m/seg)

Diámetro de la polea de 16" a 48" (400 a 1,200 mm)

Aplicaciones: minería subterránea, minería pesada, acerías, mineral de hierro, minería de metal, agregados, centrales eléctricas de carbón, instalaciones de descarga

Clave del limpiador:



HÚMEDO: El limpiador es adecuado para material que se regresa pegado a la banda con un contenido altamente húmedo



PEGAJOSO: El limpiador puede resistir material que se regresa pegado a la banda pegajosos/gomosos, como arcilla refractaria



SECO: El limpiador es adecuado para material que se regresa pegado a la banda con un contenido de humedad bajo



ALTA TEMPERATURA: El limpiador puede tolerar los ambientes y materiales supercalentados



CORROSIVO: El limpiador puede resistir los ambientes y materiales altamente ácidos/abrasivos



Los productos aprobados de MINELINE® para los desafíos más difíciles del sistema de transportador



INDUSTRIAL TF
AGROANDINA LTDA.
María Auxiliadora #871, Santiago-Chile
ventas@indagro.cl | www.indagro.cl

*Las velocidades de la banda pueden ser mayores en las aplicaciones vulcanizadas.



Prelimpiador MMP para trabajo mediano de acero inoxidable

- Componentes de acero inoxidable para resistencia superior contra la corrosión
- Prelimpiador de minería para trabajo mediano
- Eje resistente a la corrosión con diseño de 3 piezas para trabajo pesado con tensores dobles
- Verificación de la tensión visual

Velocidad máxima de la banda*: 1,000 fpm (5.0 m/seg)

Diámetro de la polea de 16" a 48" (400 a 1,200 mm)

Aplicaciones: fosfato, potasa, minería de cobre/oro, sal, instalaciones de descarga cerca del agua salada



Prelimpiador HV

- La punta de carburo de tungsteno proporciona una eficiencia de limpieza superior (solo bandas vulcanizadas)
- Las hojas segmentadas funcionan independientemente
- Verificación de la tensión visual

Velocidad máxima de la banda*: 1,000 fpm (5.0 m/seg)

Diámetro de la polea de 10" a 63" (250 a 1,575 mm)

Aplicaciones: centrales eléctricas, instalaciones en el puerto, minería pesada, mineral de hierro, acerías



Prelimpiador MHP para trabajo pesado

- Prelimpiador de hoja sólida para trabajo pesado
- Diseño de eje de 3 piezas para trabajo pesado con tensores de resorte doble fuertes
- Hoja MegaShear™ de uretano sólido XL resistente a la abrasión

Velocidad máxima de la banda*: 1,200 fpm (6.0 m/seg)

Diámetro de la polea de 48"+ (1,200 mm+)

Aplicaciones: minería subterránea, minería pesada, minería de metal, minería de carbón de frente largo, acerías, mineral de carbón



Prelimpiador HV de alta temperatura

- La punta de carburo de tungsteno proporciona una eficiencia de limpieza superior (solo bandas vulcanizadas)
- Las hojas segmentadas funcionan independientemente
- Verificación de la tensión visual

Velocidad máxima de la banda*: 1,000 fpm (5.0 m/seg)

Diámetro de la polea de 10" a 63" (250 a 1,575 mm)

Aplicaciones: centrales eléctricas, instalaciones en el puerto, mineral de hierro, acerías



MHCP Cartucho Prelimpiador para trabajo pesado

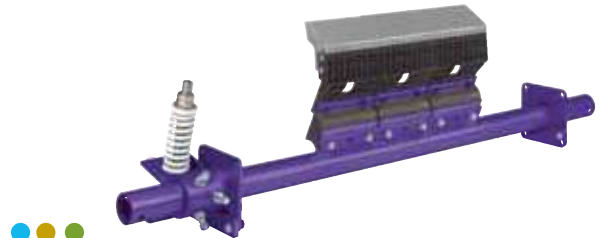
- Uno de los pre-limpiadores más fuertes disponible
- Diseñado para condiciones extremas
- Eje telescópico de 3 piezas que resiste la torsión/genflexión/doblado
- Cartucho de hoja SuperShear™ de cambio rápido que permite un mantenimiento rápido y fácil

Velocidad máxima de la banda*: 1,200 fpm (6.0 m/seg)

Diámetro de la polea de 20" a 48" (500 a 1,200 mm)

Aplicaciones: minería subterránea, minería pesada, minería de metal, minería de carbón de frente largo, acerías, mineral de carbón

Las aplicaciones enumeradas tienen la intención de identificar en donde se utiliza con mayor frecuencia y más efectivamente cada limpiador. Todas las condiciones de la banda, velocidades de la banda y diámetros de la polea se deben considerar antes de realizar una selección final del producto. Consulte en Flexco para evaluar las aplicaciones y recomendaciones específicas.



Prelimpiador HXF2

- Adecuado como un limpiador autónomo en aplicaciones de trabajo estándar y medio
- Disponible con hojas con punta de carburo de tungsteno o uretano

Velocidad máxima de la banda*: 1,000 fpm (5.0 m/seg)

Diámetro de la polea de 10" a 53" (250 a 1,325 mm)

Aplicaciones: minería subterránea, minería pesada, minería de metal, agregados

LIMPIADORES SECUNDARIOS FLEXCO

CARACTERÍSTICAS Y APLICACIONES



Limpiador secundario EZS2 Rockline

- Hojas de carburo de tungsteno segmentadas
- Amortiguadores FormFlex™ patentados que mantienen el contacto óptimo de la banda
- Instalación que puede realizar usted mismo
- Sistema de tensión asegurado con pernos

Velocidad máxima de la banda*: 700 fpm (3.5 m/seg)

Aplicaciones: agregado, arena y grava, cemento



Limpiador secundario EZS2 de alta temperatura

- Rango de temperatura hasta de 400 °F
- Hojas de carburo de tungsteno segmentadas
- Amortiguadores FormFlex™ patentados que mantienen el contacto óptimo de la banda
- Instalación que puede realizar usted mismo
- Sistema de tensión asegurado con pernos

Velocidad máxima de la banda*: 700 fpm (3.5 m/seg)

Aplicaciones: cemento asfalto



Limpiador secundario P-Type

- Disponible con hojas de punta en C para aplicaciones de grapas mecánicas u hojas de punta en V para aplicaciones vulcanizadas
- Hojas de carburo de tungsteno segmentadas
- Sistema de tensión asegurado con pernos
- Opción de modelo de espacio limitado para transportadores telescópicos, de apilamiento y portátiles

Velocidad máxima de la banda*: 1,000 fpm (5.0 m/seg)

Aplicaciones: agregado, arena y grava, cemento, procesamiento de madera, reciclaje, minería liviana, centrales eléctricas con bandas vulcanizadas



Limpiador secundario reversible R-Type

- Disponible con hojas de punta en C para aplicaciones de grapas mecánicas u hojas de punta en V para aplicaciones vulcanizadas
- Amortiguadores de dos vías que acomodan las bandas reversibles
- Instalación que puede realizar usted mismo
- Sistema de tensión asegurado con pernos

Velocidad máxima de la banda*: 1,000 fpm (5.0 m/seg)

Aplicaciones: agregado, arena y grava, cemento, procesamiento de madera, reciclaje, minería liviana, centrales eléctricas con bandas vulcanizadas

*Las velocidades de la banda pueden ser mayores en las aplicaciones vulcanizadas.



Limpiador secundario de cartucho P-Type

- Disponible con hojas de punta en C para aplicaciones de grapas mecánicas u hojas de punta en V para aplicaciones vulcanizadas
- Sistema de tensión asegurado con pernos
- La característica del cartucho de conveniencia de servicio le permite un servicio e inspección fácil

Velocidad máxima de la banda: 1,000 fpm (5.0 m/seg)

Aplicaciones: agregado, arena y grava, cemento, procesamiento de madera, reciclaje, minería liviana, ideal para centrales eléctricas con bandas vulcanizadas



Limpiador secundario de cartucho R-Type

- Disponible con hojas de punta en C para aplicaciones de grapas mecánicas u hojas de punta en V para aplicaciones vulcanizadas
- Amortiguadores de dos vías que acomodan las bandas reversibles
- Sistema de tensión asegurado con pernos
- La característica del cartucho de conveniencia de servicio le permite un servicio e inspección fácil

Velocidad máxima de la banda: 1,000 fpm (5.0 m/seg)

Aplicaciones: agregado, arena y grava, cemento, procesamiento de madera, reciclaje, minería liviana, ideal para centrales eléctricas con bandas vulcanizadas



Limpiador secundario MSS para trabajo estándar

- Disponible con hojas de punta en C para aplicaciones de grapas mecánicas u hojas de punta en V para aplicaciones vulcanizadas
- Hojas de carburo de tungsteno segmentadas
- Sistema de tensión del resorte

Velocidad máxima de la banda: 1,000 fpm (5.0 m/seg)

Aplicaciones: agregado, arena y grava, cemento, procesamiento de madera, reciclaje, minería liviana, centrales eléctricas con bandas vulcanizadas



Limpiador secundario MHS reversible y para trabajo pesado

- Hojas segmentadas con opciones de punta de carburo de tungsteno
- Amortiguadores FormFlex™ patentados que mantienen el contacto óptimo de la banda
- Los tensores y el amortiguador crean 4 puntos de alivio, haciendo que el limpiador sea compatible con la grapa
- Amortiguadores de dos vías disponibles para aplicaciones reversibles en transportadores de plataforma, transportadores de rodamiento o en aplicaciones de disparadores o apiladores

Velocidad máxima de la banda: 1,200 fpm (6.0 m/seg)

Aplicaciones: minería subterránea, minería pesada, minería de metal, agregados, instalaciones de descarga, mineral de hierro, acerías, centrales eléctricas

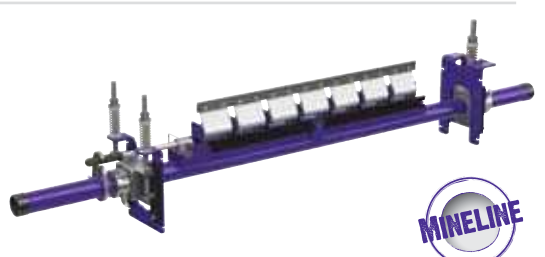


Limpiador secundario MHS para trabajo pesado de acero inoxidable

- Componentes de acero inoxidable para resistencia adicional contra la corrosión
- Hojas segmentadas con opciones de punta de carburo de tungsteno
- Amortiguadores PowerFlex™ patentados que mantienen el contacto óptimo de la banda
- Los tensores y el amortiguador crean 4 puntos de alivio, haciendo que el limpiador sea compatible con la grapa

Velocidad máxima de la banda: 1,200 fpm (6.0 m/seg)

Aplicaciones: sal, minería de cobre/oro, fosfato, potasa, instalaciones de descarga



Limpiador secundario MHS con cartucho de conveniencia de servicio™

- Hojas segmentadas con opciones de punta de carburo de tungsteno
- Amortiguadores PowerFlex™ patentados que mantienen el contacto óptimo de la banda
- Los tensores y el amortiguador crean 4 puntos de alivio, haciendo que el limpiador sea compatible con la grapa
- La característica del cartucho de conveniencia de servicio le permite un servicio e inspección fácil

Velocidad máxima de la banda: 1,200 fpm (6.0 m/seg)

Aplicaciones: minería subterránea, minería pesada, minería de metal, agregados, instalaciones de descarga, mineral de hierro, acerías, centrales eléctricas





Limpiador secundario U-Type

- Hoja con forma de U y eje soporte descentrado que intensifica el poder de limpieza
- Las puntas de las hojas que raspan el molesto material que se regresa pegado a la banda, mientras que los soportes de caucho "escurren" el material húmedo
- Mejor para bandas en forma de copa y bandas con centros desgastados
- Opción de puntas de la hoja de carburo de tungsteno, carburo de tungsteno resistente a los impactos o de uretano
- Funciona mejor en aplicaciones húmedas

Velocidad máxima de la banda: 1,200 fpm (6.0 m/seg)

Aplicaciones: cemento, minería de carbón, plantas de preparación de carbón, centrales eléctricas, instalaciones de descarga



Limpiador secundario U-Type de acero inoxidable

- Componentes de acero inoxidable para resistencia adicional contra la corrosión
- Hoja con forma de U y eje soporte descentrado que intensifica el poder de limpieza
- Las puntas de las hojas que raspan el molesto material que se regresa pegado a la banda, mientras que los soportes de caucho "escurren" el material húmedo
- Mejor para bandas en forma de copa y bandas con centros desgastados
- Opción de puntas de la hoja de carburo de tungsteno, carburo de tungsteno resistente a los impactos o de uretano

Velocidad máxima de la banda: 1,200 fpm (6.0 m/seg)

Aplicaciones: instalaciones de descarga, centrales eléctricas



Limpiador secundario Chevron

- Para bandas con la parte superior elevada, chevron o ranurada
- Cientos de dedos de caucho que eliminan el material que se regresa pegado a la banda
- Diseño de rotación libre que trabaja únicamente cuando la banda funciona
- Instalación que puede realizar usted mismo y reemplazo rápido del tambor

Velocidad máxima de la banda: 500 fpm (2.5 m/seg)

Aplicaciones: picado de madera, arena



Limpiador secundario Dry Wipe MDWS

- Elimina el exceso de agua para garantizar un viaje de retorno seco a la línea de banda
- Ideal para sistemas que utilizan el eje de rocío de agua
- Instalación que puede realizar usted mismo y mantenimiento mínimo

Velocidad máxima de la banda: 1,000 fpm (5.0 m/seg)

Aplicaciones: minería subterránea

Las aplicaciones enumeradas tienen la intención de identificar en donde se utiliza con mayor frecuencia y más efectivamente cada limpiador. Todas las condiciones de la banda, velocidades de la banda y diámetros de la polea se deben considerar antes de realizar una selección final del producto. Consulte en Flexco para evaluar las aplicaciones y recomendaciones específicas.



EL AMORTIGUADOR POWERFLEX PATENTADO PROPORCIONA 2 DE LOS 4 PUNTOS DE ALIVIO, PERMITIENDO LA INTERFAZ TRANSPARENTE CON GRAPAS

SISTEMA DE TENSION DEL RESORTE AGREGA EL 3ER PUNTO DE ALIVIO

4TO PUNTO DE ALIVIO ENCONTRADO EN EL SISTEMA DE INSTALACION DE TORSION DEL EJE

GRAPAS Y LIMPIADORES DE FLEXCO MEJOR JUNTOS

Muchos de nuestros sistemas de limpieza tienen características especiales que les permiten interactuar continuamente con nuestras grapas mecánicas para banda.

Se muestra: Limpiador secundario MHS con cartucho de conveniencia de servicio

SU PROBLEMA: DESALINEAMIENTO DE LA BANDA NUESTRA SOLUCIÓN: ALINEADORES DE BANDA

Para seleccionar el rastreador de la banda correcto, es necesario que considere si:

- La banda oscila hacia uno o ambos lados
- Este desalineamiento ocurre consistente y ocasionalmente
- La parte superior o lado de retorno de la banda está afectado
- La banda tiene tensión de ejecución baja, media o alta

Use la siguiente tabla para identificar el mejor alineador de Flexco para sus necesidades.

Problemas del transportador	Belt Positioner™	PT Smart™	PT Smart™ Subterráneo	PT Max™ Lado de carga	HD PT Max™ Lado de carga	PT Max™ Lado de retorno	HD PT Max™ Lado de retorno
Desalineamiento del lado de carga	No	No	No	Sí	Sí	No	No
Desalineamiento del lado de retorno	Sí	Sí	Sí	No	No	Sí	Sí
Desalineamiento de la banda hacia un lado	Excelente	Excelente	Excelente	Excelente	Excelente	Excelente	Excelente
Desalineamiento de la banda por ambos lados	Deficiente	Excelente	Excelente	Excelente	Excelente	Excelente	Excelente
Inconsistencia con el encarrilado	Bueno	Excelente	Excelente	Excelente	Excelente	Excelente	Excelente
Banda curva (pesada)	Bueno	Bueno	Bueno	Excelente	Excelente	Bueno	Bueno
Funcionamiento de la banda con baja tensión	Deficiente	Excelente	Excelente	Bueno	Bueno	Bueno	Bueno
Funcionamiento de la banda con tensión media	Bueno	Excelente	Excelente	Excelente	Excelente	Excelente	Excelente
Funcionamiento de la banda con alta tensión	Bueno	Bueno	Bueno	Excelente	Excelente	Excelente	Excelente
Efecto "ascendente" aproximado*	50' (15 M)	20' (6 M)	20' (6 M)	20' (6 M)	20' (6 M)	20' (6 M)	20' (6 M)
Efecto "descendente" aproximado*	50' (15 M)	120' – 150' (36 – 45 M)	120' – 150' (36 – 45 M)	150' – 200' (45 – 61 M)	120' – 150' (45 – 61 M)	120' – 150' (45 – 61 M)	120' – 150' (45 – 61 M)

*Resultados típicos; los resultados reales pueden variar

ALINEADORES DE BANDA FLEXCO

CARACTERÍSTICAS Y APLICACIONES



Belt Positioner™

- Solución simple para bandas que oscila hacia un solo lado
- Los rodillos angulados fijos "dirigen" la banda sobre el trayecto correcto
- Solo instalación del lado de retorno
- Fácil mantenimiento e instalación

Tensión máxima de la banda: 1,200 PIW

Dimensiones de la banda: De 18" a 96" (450 a 2,400 mm) de ancho



PT Smart™

- Los rodillos del sensor detectan la oscilación y después “giran e inclinan” la banda hacia su lugar
- Solución económica para las bandas de tensión media
- Evita de manera efectiva que la banda dañe la estructura
- De fácil instalación

Tensión máxima de la banda: 1,600 PIW

Dimensiones de la banda: Para el rodillo de ancho de banda de + 3" hasta 1" (25 mm) de espesor

PT Smart™ Estructura subterránea

- Diseñado especialmente para ajustarse a los transportadores subterráneos
- Los rodillos del sensor detectan la oscilación y después “giran e inclinan” la banda hacia su lugar
- Solución económica para las bandas de tensión media
- Evita de manera efectiva que la banda dañe la estructura

Tensión máxima de la banda: 1,600 PIW

Dimensiones de la banda: Para el rodillo de ancho de banda de + 9" de ancho y hasta 1" (25 mm) de espesor



PT Max™ Lado de retorno

- Los rodillos del sensor detectan la oscilación y después “giran e inclinan” la banda hacia su lugar
- Solución ideal para las bandas de tensión fuerte y en forma de copa
- Se desempeña en condiciones secas y húmedas
- Solo instalación del lado de retorno

Tensión máxima de la banda: 3,000 PIW

Dimensiones de la banda: De 24" a 60" (600 a 1,500 mm) de ancho y hasta 1" (25 mm) de espesor

HD PT Max™ Lado de retorno

- Ideal para las bandas de tensión más alta y pesada
- Los rodillos del sensor detectan la oscilación y después “giran e inclinan” la banda hacia su lugar
- Se desempeña en condiciones secas y húmedas
- Solo instalación del lado de retorno

Tensión máxima de la banda: 6,000 PIW

Dimensiones de la banda: De 48" a 84" (1,200 a 2,100 mm) de ancho



PT Max™ Lado de carga

- Los rodillos del sensor detectan la oscilación y después “giran e inclinan” la banda hacia su lugar
- Solución ideal para las bandas de tensión fuerte y en forma de copa
- Se desempeña en condiciones secas y húmedas
- Solo instalación del lado superior

Tensión máxima de la banda: 3,000 PIW

Dimensiones de la banda: De 24" a 60" (600 a 1,500 mm) de ancho y hasta 3/4" (19 mm) de espesor

HD PT Max™ Lado de carga

- Ideal para las bandas de tensión más alta y pesada
- Los rodillos del sensor detectan la oscilación y después “giran e inclinan” la banda hacia su lugar
- Se desempeña en condiciones secas y húmedas
- Solo instalación del lado superior

Tensión máxima de la banda: 6,000 PIW

Dimensiones de la banda: De 48" a 84" (1,200 a 2,100 mm) de ancho

SU PROBLEMA: DERRAME EN EL PUNTO DE CARGA NUESTRA SOLUCIÓN: CAMAS DE IMPACTO, SISTEMAS DE PORTAFALDÓN Y ARADOS

¿Cómo seleccionar la cama de impacto correcta?

Paso 1:

Calcule su energía de impacto

Identifique el peso del tamaño de masa más grande y multiplique este número por el peso de caída. El resultado, expresado en lb-pies, será su energía de impacto estimada.

Paso 2:

Ajuste el resultado según la capacidad de la cama

Hasta 200 lb-pies - DRX200

200 a 750 lb-pies - DRX750

750 a 1,500 lb-pies - DRX1500

1,500 a 3,000 lb-pies - DRX3000

¿Cómo seleccionar el arado correcto?

Al seleccionar un arado para evitar que el material fugitivo encuentre su ruta dentro de la polea de cola, es necesario considerar en dónde desea descargar cualquier desecho.

Para descargar el material en un solo lado de la banda:
Seleccione el arado diagonal RDP1.

Para descargar el material en ambos lados de la banda:
Seleccione el arado en V.



Máximo rendimiento: Soluciones de chute de transferencia de Flexco

Tenemos más de 25 años de experiencia en el diseño e implementación de soluciones de punto de transferencia superior. Ofrecemos:

- Tecnología Tasman Warajay™: la solución original de "flujo controlado"
- Mayor producción total virtualmente sin obstrucción
- Ingeniería personalizada para cumplir con sus necesidades
- Capacidades de diversión avanzada



Cuando se trata de zona de carga, nuestras camas de impacto proporcionan el nivel más alto de contención de material y protección de la banda. Se han diseñado especialmente para controlar la aceleración, amortiguar la energía de impacto, reducir las vibraciones perjudiciales y extender la vida de la banda.



CAMAS DE IMPACTO FLEXCO

CARACTERÍSTICAS Y APLICACIONES

DRX3000 Cama de impacto

- Velocity Reduction Technology™ exclusiva que amortigua las fuerzas de rebote para una degradación del material y derrame reducido
- Para aplicaciones de impacto extremo que requieren de la absorción de energía más alta
- Los amortiguadores de energía de impacto dispersan una gran cantidad de energía de impacto
- El sistema de barra de soporte del faldón ayuda a garantizar un sellado positivo con el caucho del faldón

Capacidad de la cama: 1,500 a 3,000 lb-pies

Aplicaciones: cualquier operación que combine el tamaño grande del material y altura extrema



DRX1500 Cama de impacto

- Velocity Reduction Technology™ exclusiva que amortigua las fuerzas de rebote para una degradación del material y derrame reducido
- Para aplicaciones de alto impacto
- Recomendado para materiales de 12"
- Los soportes de aislamiento garantizan una segunda reducción de la fuerza del nivel de impacto

Capacidad de la cama: 750 a 1,500 lb-pies

Aplicaciones: centrales eléctricas de carbón, plantas de preparación de carbón, instalaciones de descarga



DRX750 Cama de impacto

- Velocity Reduction Technology™ exclusiva que amortigua las fuerzas de rebote para una degradación del material y derrame reducido
- Para aplicaciones de mediano impacto
- Recomendado para materiales de 8" a 10"
- Proporciona un segundo alivio único del nivel de impacto

Capacidad de la cama: 200 a 750 lb-pies

Aplicaciones: minería pesada, explotación de canteras de piedra caliza

DRX200 Cama de impacto

- Velocity Reduction Technology™ exclusiva que amortigua las fuerzas de rebote para una degradación del material y derrame reducido
- Recomendado para materiales de 4" a 6"
- Slide-Out Service™ para fácil mantenimiento

Capacidad de la cama: hasta 200 lb-pies

Aplicaciones: arena y grava

SISTEMAS DE FALDÓN FLEXCO

CARACTERÍSTICAS Y APLICACIONES

Especialmente diseñado para crear un sellado efectivo en los puntos de carga sin dañar la cubierta superior de su banda, nuestros sistemas de faldón son una vía inteligente para mejorar la producción total.



Sistema de faldón Flex-Seal™

- Unidad de contención dinámica que sella completamente la zona de carga
- Componentes resistentes a la corrosión, sólidos que proporcionan una larga vida de servicio
- Fácil mantenimiento e instalación

Tamaños del módulo: 4' (1,200 mm)

Tamaños del faldón: Para faldones de caucho de 6" (150 mm) de ancho y de 5/16" a 3/4" (8 a 19 mm) de espesor



RMC1 Portafaldones

- Instalación simple, mantenimiento sin complicaciones
- Diseño versátil que se puede instalar en láminas laterales verticales o perpendiculares
- Pasador de mordaza antivibración
- Placas de mordaza de interbloqueo y barra de mordaza de 4' (1,200 mm)

Tamaños del faldón: Para un rango de alturas del faldón de caucho, para esperes de 5/16" a 3/4" (8 a 19 mm) de espesor



Flex-Lok™ Portafaldones

- Aplicaciones para trabajo pesado
- Barra de restricción fuerte que se retiene en su lugar por medio de placas de sujeción para permitir un ajuste sencillo del faldón de caucho
- Pasador de mordaza antivibración que se puede desbloquear con un martillo de caucho
- Fácil mantenimiento e instalación
- Opción Mini Flex-Lok™ disponible, altura general de 5½"

Tamaños del módulo: 6' (1,800 mm)

Tamaños del faldón: Para faldones de caucho de 5/16" a 1" (8 a 25 mm) de espesor



Herrajes estándar

- Portafaldones seguros y fáciles de instalar
- Los tornillos de la mordaza se atornillan directamente a las láminas laterales
- Solución sin soldadura que elimina el riesgo de chispas
- Las placas de la mordaza tienen 7" de altura (versión LS de 4½" de alto)
- Opciones LS y cerradas disponibles

Tamaños del faldón: Para un rango de alturas del faldón de caucho, para esperes de 5/16" a 3/4" (8 a 19 mm) de espesor



Simplemente golpee ligeramente el pasador de bloqueo para volver a colocar o reemplazar el faldón de caucho y después golpear ligeramente para volver a bloquearlo en su lugar.

ARADOS FLEXCO

CARACTERÍSTICAS Y APLICACIONES

Flexco ofrece dos arados avanzados que evitan los costosos daños en las poleas de cola y aplicaciones de gravedad, mientras se lleva a cabo la limpieza dentro de la banda.



Arado diagonal RDP1

- Descarga los desechos hacia un lado de la banda
- Hoja con un ángulo único que crea una acción "espiral" efectiva
- La posición fija elimina los problemas de rebote y vibración
- Apropiado para utilizarlo en cualquier punto dentro de la banda de retorno

Anchos de banda: De 18" a 84" (450 a 2,100 mm)

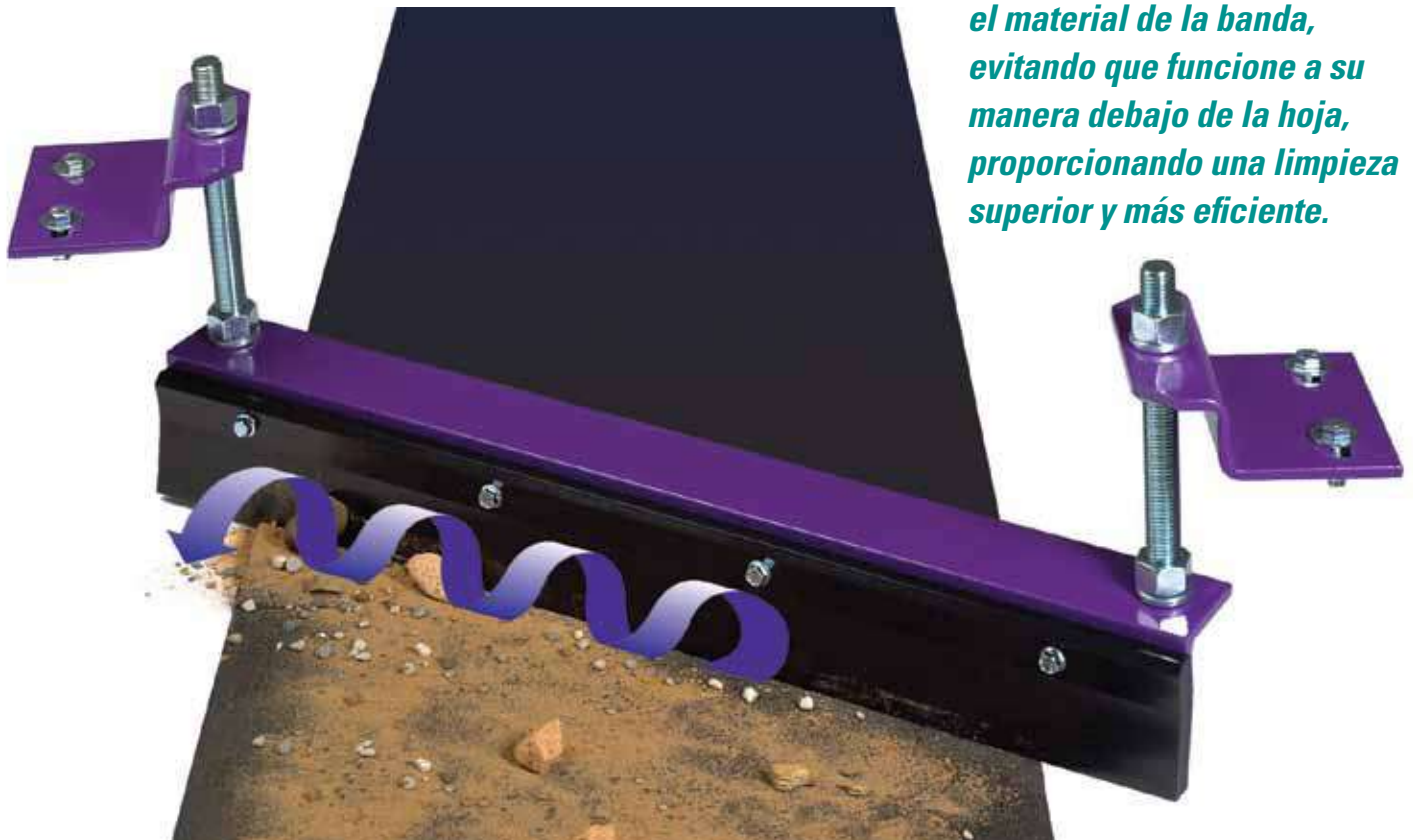


Arado en V

- Descargar simultáneamente los desechos hacia ambos lados de la banda
- El diseño de hoja en ángulo "elimina en espiral" los desechos y el agua
- De fácil instalación
- Se ajusta virtualmente en cualquier estructura de transportador

Anchos de banda: De 18" a 96" (450 a 2,400 mm)

La hoja en ángulo único elimina en espiral rápidamente el material de la banda, evitando que funcione a su manera debajo de la hoja, proporcionando una limpieza superior y más eficiente.



SU PROBLEMA: DESLIZAMIENTO NUESTRA SOLUCIÓN: RECUBRIMIENTO DE POLEAS

¿Cómo seleccionar el producto de recubrimiento correcto?

Para seleccionar el recubrimiento correcto de la polea, asegúrese de considerar las condiciones ambientales alrededor de la polea:

- Condición de la banda, es decir, seca o húmeda
- El servicio requerido para el recubrimiento adherido contra el soldado
- La duración esperada del recubrimiento

Use la siguiente tabla para identificar el mejor recubrimiento de Flexco para sus necesidades.

Criterio	Flex-Lag® Caucho			Flex-Lag® Cerámica		Flex-Lag® Weld-On™	
	Trabajo ligero	Simple	Diamante	Cobertura del 13%	Cobertura del 80%	Diamante de caucho	Cobertura cerámica del 74%
Espesor total	5/16" (8 mm)	13/32" – 1" (10 a 25 mm)	13/32" – 1" (10 a 25 mm)	5/32" (12 mm)	1/2" (13 mm)	9/16" (14 mm)	9/32" (15 mm)
Espesor de caucho/cerámica	5/16" (8 mm)	13/32" – 1" (10 a 25 mm)	13/32" – 1" (10 a 25 mm)	5/32" (12 mm)	1/2" (13 mm)	15/32" (12 mm)	1/2" (13 mm)
Ancho de banda	Cualquier ancho	Cualquier ancho	Cualquier ancho	Cualquier ancho	18" – 84" (450 a 2,100 mm)	18" – 72" (450 a 1,800 mm)	18" – 72" (450 a 1,800 mm)
Diámetro de la polea	12" – 72" (300 a 1,800 mm)	12" – 72" (300 a 1,800 mm)	12" – 72" (300 a 1,800 mm)	12" – 72" (300 a 1,800 mm)	12" – 72" (300 a 1,800 mm)	16" – 72" (400 a 1,800 mm)	16" – 72" (400 a 1,800 mm)
Rendimiento seco	Muy buena	Excelente	Excelente	Excelente	Excelente	Excelente	Excelente
Rendimiento húmedo	Promedio	Promedio	Bueno	Muy buena	Excelente	Bueno	Excelente
Duración	Bueno	Muy buena	Muy buena	Excelente	Excelente	Muy buena	Excelente
Fácil instalación	Bueno	Bueno	Bueno	Bueno	Bueno	Excelente	Excelente
Ranuras de drenaje	No	Sí	Sí	Sí	Sí	Sí	Sí
FRAS (antiestáticas resistentes al fuego)	No	Sí	Sí	Sí	Sí	Sí	Sí

RECUBRIMIENTO DE POLEAS FLEXCO

CARACTERÍSTICAS Y APLICACIONES



Desde diseños sin canales que minimizan la vibración hasta el mayor coeficiente de fricción en el mercado, tenemos un producto de recubrimiento que cumple con sus necesidades.

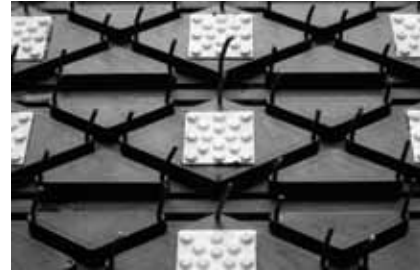


Flex-Lag® Recubrimiento de poleas de caucho

- Opción económica que se instala rápidamente
- Para aplicaciones estándar con resbalamiento mínimo
- Disponible en patrón simple y diamante
- Excelentes capacidades de derrame de agua

Diámetro de la polea: De 12" a 72" (300 a 1,800 mm)

Ancho de banda: Cualquier ancho



Flex-Lag® Recubrimiento cerámico para poleas de diamante

- Excelentes propiedades de fricción a un costo accesible
- El patrón de diamante ayuda con el drenaje de agua/humedad
- Se desempeña en condiciones secas, húmedas y fangosas
- 15% de cobertura de inclinación para aplicaciones para trabajo mediano

Diámetro de la polea: De 12" a 72" (300 a 1,800 mm)

Ancho de banda: Cualquier ancho



Flex-Lag® Recubrimiento cerámico para poleas

- 80% de cobertura de baldosas para las aplicaciones más severas
- El más alto coeficiente de fricción en materiales de recubrimiento
- Se desempeña en condiciones secas, húmedas y fangosas

Diámetro de la polea: De 12" a 72" (300 a 1,800 mm)

Ancho de banda: De 18" a 84" (450 a 2,100 mm)



Flex-Lag® Recubrimiento de poleas de caucho Weld-On

- Para aplicaciones estándar con resbalamiento mínimo
- Diseño sin canales para compatibilidad con el limpiador
- Reduce la vibración de la banda y el traqueteo del limpiador
- Instalación sencilla y en el lugar

Diámetro de la polea: 16" a 72" (405 a 1,800 mm) y más

Ancho de banda: De 18" a 72" (450 a 1,800 mm)



Flex-Lag® Recubrimiento cerámico para poleas Weld-On

- 74% de cobertura de baldosas para aplicaciones para trabajo pesado
- Reduce la vibración de la banda y el traqueteo del limpiador
- Diseño patentado de dientes de engranaje
- Ideal para operaciones que requieren un alto grado de fricción y una operación silenciosa

Diámetro de la polea: 16" a 72" (405 a 1,800 mm) y más

Ancho de banda: De 18" a 72" (450 a 1,800 mm)



Para desafíos de sus bandas transportadoras...

CONFÍE EN SUS SOCIOS EN PRODUCTIVIDAD



Trabajamos con usted para determinar la mejor solución.

Podemos llevar a cabo una auditoría del sistema en el lugar para comprender su transportador e identificar las oportunidades para mejorar. Después recomendaremos la solución correcta, una que funcione para su banda y su presupuesto.



Estamos comprometidos con la seguridad y con la calidad.

En Flexco, no aceptamos nada menos que lo mejor, los productos más duraderos alrededor. Es por eso que realizamos evaluaciones completas para garantizar que nuestros productos funcionan correctamente y se desempeñan más allá de sus expectativas. Además, muchos de nuestros productos tienen características de seguridad incorporadas para ayudar a evitar las lesiones en el trabajo.



Tenemos un amplio conocimiento industrial.

Nuestra experiencia industrial práctica nos proporciona un entendimiento profundo dentro de sus demandas de productividad, desafíos de mantenimiento, requerimientos de seguridad y más. Atendemos operaciones en todo el mundo en industrias de carbón, agregados, material a granel e industrias de minería.



Ofrecemos una amplia variedad de productos compatibles.

Además de los productos para transportador de banda de alta calidad, ofrecemos grapas mecánicas para banda, chutes de transferencia y herramientas de mantenimiento. Y están diseñados específicamente para que funcionen con limpiadores, rastreadores, recubrimientos y más.



Partners in Productivity





Visite nuestro sitio Web o comuníquese con nuestro distribuidor local para obtener mayor información.



INDUSTRIAL **AGROANDINA** LTDA.
Maria Auxiliadora 871, Santiago - Chile © 1962-2011 86 34
ventas@induagro.cl www.induagro.cl

Industrial Agroandina Ltda. * Maria Auxiliadora 871 * San Miguel * Santiago
Teléfono: (56) 2 2551 9834 * E-Mail: ventas@induagro.cl * www.induagro.cl