

VICTAULIC[®] AGS

ADVANCED GROOVE SYSTEM ^{AGS}[™]

EL SISTEMA DE UNIÓN MECÁNICA MÁS RESISTENTE Y CONFIABLE PARA
TUBERÍAS DE 14 - 78" | DN350 - DN1950



ictaulic[®]

VICTAULIC[®] AGS


ADVANCED GROOVE SYSTEM

Advanced Groove System (AGS) de Victaulic ofrece rapidez y confiabilidad incomparables en el montaje, además de la productividad que requieren los contratistas y el rendimiento que necesitan los ingenieros.

VENTAJAS DE AGS:

El sistema AGS incluye soluciones de acoples, conexiones y válvulas que proporcionan gran resistencia y confiabilidad y representan una excelente alternativa a la soldadura, bridado o desmantelamiento de uniones y acoples de manguito partido C219. AGS ofrece ventajas que no poseen las uniones soldadas:

- No hay fuego ni emanaciones
- Resistencia antisísmica superior
- Se acomodan al movimiento del sistema de tuberías
- Una unión en cada junta para un mantenimiento sencillo del sistema
- El método más sencillo para acomodar el asentamiento diferencial
- Unión totalmente autorrestringida que elimina la necesidad de dispositivos secundarios como arneses
- Su instalación más rápida, segura y sencilla reduce los costos



Confirmación visual de una unión correcta — cuando el cierre empernado se junta en ambos lados, se confirma la integridad de la unión.

El acople se asegura en posición en una ranura más ancha que la ranura Victaulic tradicional para mayor resistencia y rigidez.

Solo dos segmentos de hasta 60" y dos o cuatro pernos, dependiendo del tamaño de la unión, permiten un contacto en 360° con la ranura y un montaje más sencillo que el de uniones bridadas y soldadas.



RAPIDEZ, SIMPLICIDAD, CONFIABILIDAD:

Todos los acoples AGS, sean flexibles o rígidos, se envían e instalan con un diseño de dos segmentos y se aseguran con dos o cuatro pernos, dependiendo del tamaño de la unión. Los acoples tienen 1/3 del peso de una unión bridadada, con hasta 12 veces menos pernos y tuercas, lo que permite instalaciones más seguras, rápidas y simples en terreno o en el taller de fabricación.

APLICACIONES DEL SISTEMA





INNOVACIÓN EN UN VISTAZO

¿QUÉ HACE TAN REVOLUCIONARIO AL ACOPLE AGS?

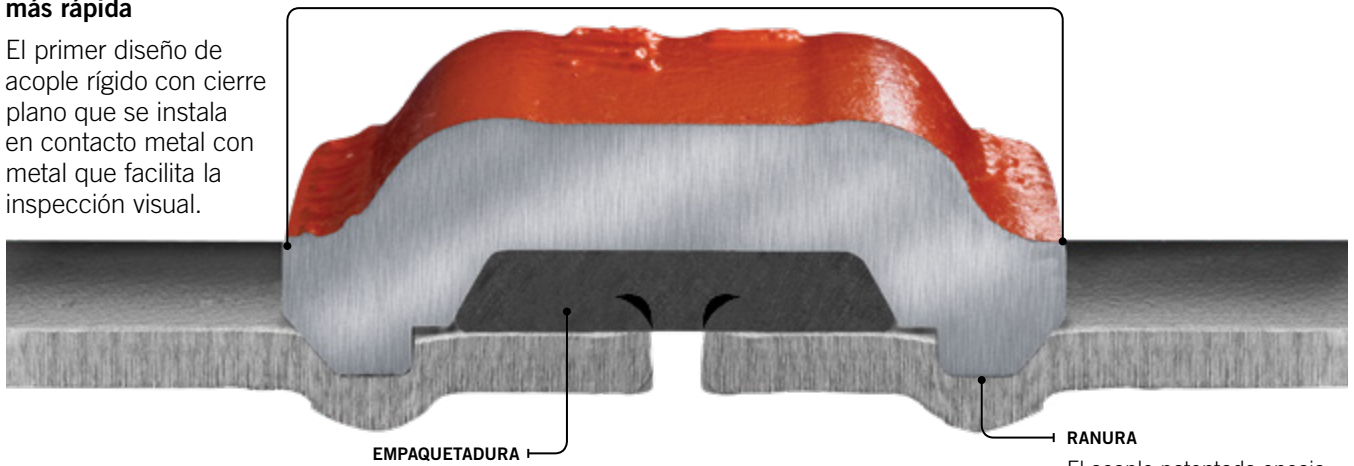
Su ranura más ancha en forma de cuña facilita el posicionamiento correcto del acople al reducir la importancia de la instalación inicial. Su exclusiva ranura crea una unión autoalineada que permite una instalación sencilla que puede realizar una sola persona.

Advanced Groove System **AGS™**

Diseño de dos piezas de hasta 60" | DN1500 para una instalación más rápida

El primer diseño de acople rígido con cierre plano que se instala en contacto metal con metal que facilita la inspección visual.

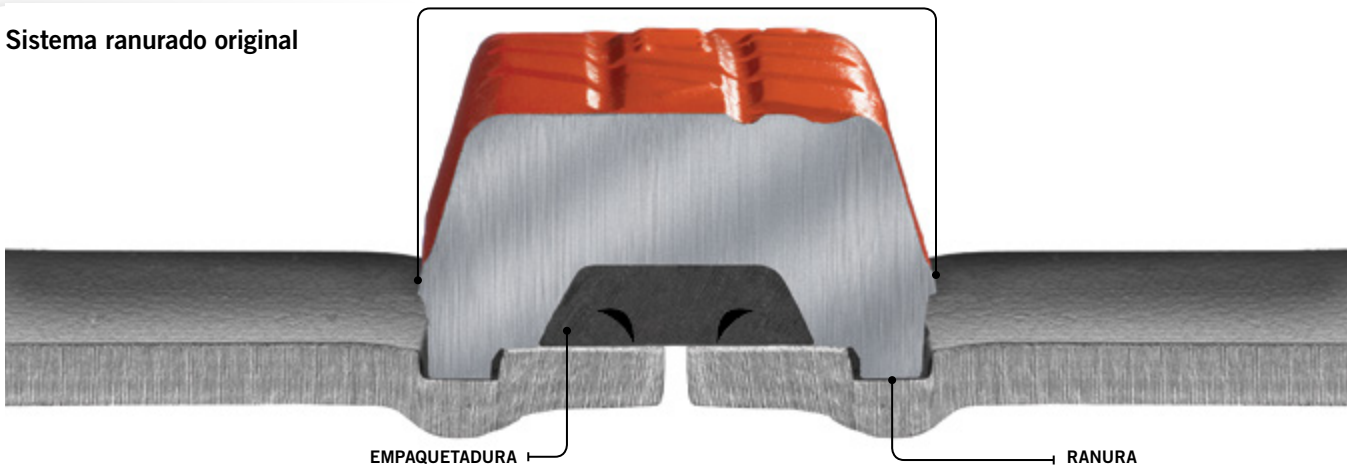
SEGMENTOS
Perfil más ancho de segmentos para una mayor capacidad de carga axial.



El acople patentado encaja en una ranura en forma de cuña más ancha para uniones extremadamente resistentes y confiables.

Sistema ranurado original

SEGMENTOS





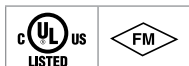
Acople rígido AGS

ESTILO W07

[Descargue la publicación 20.02](#)
para ver información completa

- Primer acople rígido de cierre plano en contacto metal con metal que se ofrece en esta variedad de tamaños
- Tamaños de 14 – 50" | DN350 – DN1250
- Presiones de hasta 350 psi | 2413 kPa | 24 bar
- Para obtener información sobre tamaños mayores, consulte con [Victaulic](#)

Certificaciones/Listados:



[Descargue la publicación 10.01](#) para ver información completa



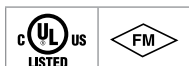
Acople flexible AGS

ESTILO W77

[Descargue la publicación 20.03](#)
para ver información completa

- Perfil de cuña exclusivo que aumenta la separación permitida entre los extremos de tuberías
- Tamaños de 14 – 78" | DN350 – DN1950
- Presiones de hasta 350 psi | 2413 kPa | 24 bar
- Para obtener información sobre tamaños mayores, consulte con [Victaulic](#)

Certificaciones/Listados:



[Descargue la publicación 10.01](#) para ver información completa



Acople rígido AGS de acero inoxidable

ESTILO W89

[Descargue la publicación 20.15](#)
para ver información completa

- Las cuñas de los segmentos del acople se insertan completamente en las ranuras AGS para formar una unión rígida
- Tamaños de 14 – 24" | DN350 – DN600
- Presiones de hasta 300 psi | 2068 kPa | 21 bar



Sistema de acople rígido **AGS Vic-Ring**

ESTILO W07

[Descargue la publicación 16.11](#)
para ver información completa

- El acople se instala sobre el anillo suministrado para mantener el espesor de pared total en sistemas abrasivos
- Tamaños de 14 – 50" | DN350 – DN1250
- Presiones de hasta 350 psi | 2413 kPa | 24 bar
- Disponibilidad regional, consulte los detalles con [Victaulic](#)



Sistema de acople flexible **AGS Vic-Ring**

ESTILO W77

[Descargue la publicación 16.12](#)
para ver información completa

- El acople se instala sobre el anillo suministrado para mantener el espesor de pared total en sistemas abrasivos
- Tamaños de 14 – 78" | DN350 – DN1950
- Presiones de hasta 350 psi | 2413 kPa | 24 bar
- Disponibilidad regional, consulte los detalles con [Victaulic](#)



Adaptador AGS **Vic-Flange**

ESTILO W741

[Descargue la publicación 20.04](#)
para ver información completa

- Diseñado para incorporar directamente componentes bridados con patrones de los orificios de pernos ANSI Clase 125-150
- Tamaños de 14 – 24" | DN350 – DN600
- Presiones de hasta 300 psi | 2068 kPa | 21 bar



Conexiones AGS

[Descargue la publicación 20.05](#)
para ver información completa

- Tamaños de 14 – 60" | DN350 – DN1500
- Presiones de hasta 350 psi | 2413 kPa | 24 bar

Conexiones AGS de acero inoxidable

[Descargue la publicación 17.05](#)
para ver información completa

- Tamaños de 14 – 24" | DN350 – DN600
- La capacidad nominal de presión de la conexión es equivalente a la del acople AGS Victaulic utilizado para instalarla

Conexiones AGS



N° W10
Codo de 90°*



N° W11
Codo de 45°*



N° W12
Codo de 22 ½°



N° W13
Codo de 11 ¼°



N° W100
Codo de 90°
de radio largo
de 1 ½ D



N° W110
Codo de 45°
de radio largo
de 1 ½ D



N° W20
Conexión en "T"*



N° W35
Cruz



N° W33
Derivación tipo
"Y"



N° W25
Conexión en "T"
reducida*



N° W30
Lateral de 45°



N° W30-R
Lateral reducida
de 45°



N° W42
Niple adaptador
(Ranura AGS x
Bisel)*



N° W43
Niple adaptador
(Ranura AGS x
Ranura AGS)*



N° W49
Niple adaptador
(Ranura AGS x
Ranura OGS)*



N° W60
Tapón*



N° W50
Reducción
concéntrica*



N° W51
Reducción
excéntrica*



N° W45R
Niple adaptador
de brida*

* Indica opción de acero inoxidable disponible, descargue la [publicación 17.05](#) si desea más información.





Junta de expansión AGS

ESTILO W155

[Descargue la publicación 20.12](#)
para ver información completa

- Combinación de acoples Estilo W77 y nipples cortos, unidos en tándem, para una mayor expansión
- Tamaños de 14 – 24" | DN350 – DN600



Válvula mariposa AGS Vic™-300

SERIE W761

[Descargue la publicación 20.06](#)
para ver información completa

- Ofrece una opción de fácil instalación a las engorrosas válvulas tipo disco y con orejas con múltiples pernos
- Tamaños de 14 – 24" | DN350 – DN600
- Presiones de hasta 300 psi | 2068 kPa | 21 bar

Certificaciones/Listados:



[Descargue la publicación 10.01](#) para ver información completa



Válvula mariposa AGS

SERIE W709

[Descargue la publicación 20.07](#)
para ver información completa

- Ofrece una opción de fácil instalación a las engorrosas válvulas tipo disco y con orejas con múltiples pernos
- Tamaños de 26 – 48" | DN650 – DN1200
- Presiones de hasta 150 psi | 1034 kPa | 10 bar

Certificaciones/Listados:



[Descargue la publicación 10.01](#) para ver información completa



Válvula mariposa AGS AWWA C504

SERIE W719

Comuníquese con Victaulic para ver la publicación

- El diseño, los materiales y las pruebas de la válvula cumplen con los requerimientos de AWWA C504
- La mitad del peso de una válvula bridada
- Tamaños de 14 – 72" | DN350 – DN1800
- Clases de presión conforme a AWWA Clase 250B de 14 – 48" | DN350 – DN1200 y 150B para 48" | DN1200 y tamaños mayores



Válvula AGS *Vic-Check* de doble disco

SERIE W715

[Descargue la publicación 20.08](#)
para ver información completa

- Utiliza un diseño de doble disco accionado por resorte que permite un sello hermético
- Se puede instalar en posiciones de flujo ascendente horizontal o vertical
- Tamaños de 14 – 24" | DN350 – DN600
- Presiones de hasta 230 psi | 1586 kPa | 16 bar

Certificaciones/Listados:



[Descargue la publicación 10.01](#) para ver información completa



Conjuntos AGS de válvulas de triple servicio

[Descargue la publicación 20.18](#)
para ver información completa

- Proporciona servicios de cierre y regulación con memoria mecánica positiva
- Conformados por una válvula mariposa AGS Serie W761 y una válvula *Vic-Check* Series W715
- Tamaños de 14 – 24" | DN350 – DN600
- Presiones de hasta 232 psi | 1600 kPa | 16 bar



Certificaciones/Listados:



[Descargue la publicación 10.01](#) para ver información completa

Difusor de succión AGS

SERIE W731-D

[Descargue la publicación 20.20](#)
para ver información completa

- Permite realizar un montaje en un ángulo de hasta 90° desde la bomba, lo que ahorra espacio valioso en la sala de máquinas mientras al mismo tiempo protege la bomba de la cavitación
- Se podrían mecanizar bridas para que coincidan con los patrones de orificios de pernos más comunes (ANSI, DIN, GB, JIS y AS-E) dentro de la capacidad nominal de presión del difusor
- Tamaños de 14 – 24" | DN350 – DN600
- Presiones de hasta 300 psi | 2068 kPa | 21 bar



Conexión AGS Vic-Strainer tipo "T"

SERIE W730

[Descargue la publicación 20.11](#)
para ver información completa

- Más liviano que los filtros bridados tipo "Y", proporciona flujo directo para una menor disminución de presión
- Tamaños de 14 – 24" | DN350 – DN600
- Presiones de hasta 300 psi | 2068 kPa | 21 bar



Certificaciones/Listados:



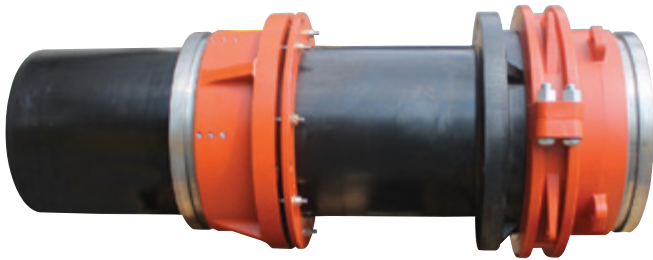
[Descargue la publicación 10.01](#) para ver información completa

Conexión AGS Vic-Strainer tipo "Y"

SERIE W732

[Descargue la publicación 20.19](#)
para ver información completa

- Proporciona un flujo directo para una menor disminución de presión
- Tamaños de 14 – 18" | DN350 – DN450
- Presiones de hasta 300 psi | 2068 kPa | 21 bar

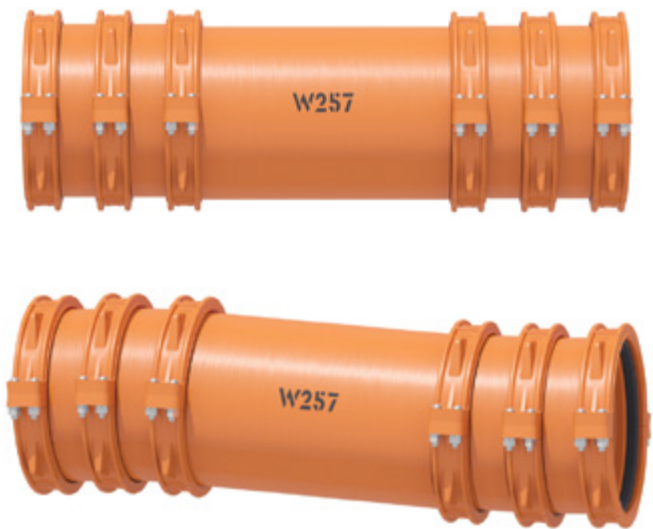


Cilindro de expansión

ESTILO W256

[Descargue la publicación 09.16](#)
para ver información completa

- Para sistemas de tuberías de 24 – 42" | DN600 – DN1050
- Proporciona hasta 42" | 1067 mm de movimiento en línea
- Presiones de hasta 300 psi | 2068 kPa | 21 bar
- Diseñado para servicios de agua y/o lodos
- Disponibilidad regional, consulte los detalles con [Victaulic](#)
- Para obtener información sobre tamaños mayores, consulte con [Victaulic](#)



Junta de movimiento dinámico

ESTILO W257

[Descargue la publicación 20.16](#)
para ver información completa

- Montaje compatible con M11 fabricado para acomodar hasta 4" | 102 mm de movimiento dinámico, como el asentamiento diferencial, el movimiento sísmico o la dilatación térmica
- Tamaños de 14 – 78" | DN350 – DN1950
- La presión de trabajo es igual a la del acople Estilo W77 en tuberías de espesor de pared equivalente

Ranuradoras

Para más información sobre estas herramientas, vea la [publicación 24.01](#).



RG5200i
14" | DN350 y superiores



VE416FS
14 – 16" |
DN350 – DN400



**VE416FSD/
VE417FSD**
14 – 16" |
DN350 – DN400



VE450FSD
14 – 24" |
DN350 – DN600



VE414MC
14 – 16" |
DN350 – DN400



VE460
14 – 60" |
DN350 – DN1500



VE872
14 – 72" |
DN350 – DN1800

CASO DE ÉXITO

MINA MALARTIC DE OSISKO

El 31 de mayo de 2011, Osisko Mining Corporation, líder en exploración y minería en Quebec, inauguró la mina de oro Canadian Malartic, una operación a cielo abierto de gran escala ubicada en Malartic, Abitibi. La construcción arrancó a fines de 2009 y se convirtió en la primera mina de Osisko en entrar en producción. Osisko estima que extraerá más de 9 millones de onzas de oro hasta 2027.



PROYECTO

Tipo de instalación:

Mina de oro

Soluciones Victaulic:

Rapidez de instalación
Facilidad de instalación
Confiabilidad

Propietario:

Osisko Mining Corporation

Contratista:

Blais Industries
Construction Promec
Moreau Industries

Ingeniero/consultor:

BBA Engineering



Un importante factor de este nuevo proyecto era la necesidad de unir de manera confiable sistemas de tuberías de gran diámetro de hasta 54" | DN1350. Se seleccionó Advanced Groove System (AGS) de Victaulic como aplicación ideal para cumplir con los exigentes requerimientos del trabajo, gracias a su resistencia y fácil instalación. Los acoples AGS Victaulic, compuestos de dos segmentos, ofrecían una instalación rápida y sencilla, además de permitir una inspección visual del montaje de la unión. Para **agua de procesos y aplicaciones químicas**, los acoples AGS se instalaron directamente en tuberías ranuradas por laminación AGS. En los **complicados sistemas de lodos abrasivos**, se instalaron acoples AGS Vic-Ring en tuberías revestidas con goma, lo que permitió mantener su espesor de pared total.

También se utilizó una gran variedad de productos Victaulic en la planta para aire de procesos, agua y servicios químicos. Cabe destacar que las válvulas Victaulic se utilizaron en todos los servicios correspondientes hasta 24" | DN600 junto con acoples rígidos y flexibles QuickVic™ Installation-Ready™ y válvulas de balanceo IMI TA en líneas de menor diámetro por debajo de 10" | DN250. Además, la amplia variedad de productos FireLock™ de Victaulic instalada incluyó el sistema de protección contra incendios de la mina.

ESPECIFICACIONES

Servicios:	Materiales de tuberías:	Rango de tamaños de tuberías:
Agua de procesos, lodo, sustancias químicas	Acero al carbón, revestido con goma	14 – 54" DN350 – DN1350
Servicios de planta de procesos	Acero al carbón	2 – 24" DN50 – DN600
Protección contra incendios	Acero al carbón	1 – 6" DN25 – DN150



EE.UU./Sede corporativa internacional

4901 Kesslersville Road
Easton, PA 18040 EE.UU.

◀ victauliclocations.com

EMOAI

Prijkelstraat 36
9810 Nazareth, Bélgica

Asia Pacífico

Unit 808, Building B
Hongwell International Plaza
No.1602 West Zhongshan Road
Shanghai, China 200235



PB-285-SPAL 3894 REV I 02/2018

Victaulic y todas sus demás marcas son marcas comerciales o industriales registradas por Victaulic Company y/o sus entidades afiliadas en EE.UU. y/u otros países. Todas las demás marcas industriales aquí mencionadas son propiedad de sus respectivos titulares en EE.UU. y/u otros países. Los términos "patentado" o "con patente en trámite" se refieren a patentes de diseño o utilidad o bien solicitudes de patentes para artículos y/o métodos que se usan en Estados Unidos y/u otros países.

© 2018 VICTAULIC COMPANY. TODOS LOS DERECHOS RESERVADOS.

