

# Correa Transportadora

## Cable de Acero - Mercurio ST

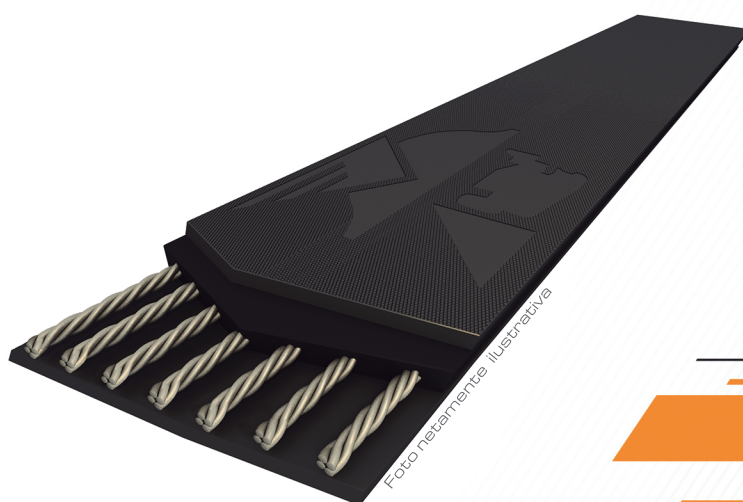


La **Correa de Cable de Acero - Mercurio ST** se destina a aplicaciones que exigen una importante resistencia contra impactos, altas tensiones, movimientos a grandes distancias y bajo estiramiento, con amplia aplicación en las Industrias de Minería, Siderurgia y Cementeiras, entre otras.

Debido a su diseño exclusivo, la **Correa de Cable de Acero - Mercurio ST** es mucho más flexible que las correas de tejido con igual resistencia. Esto permite el uso de tambores menores y consecuentemente garantiza la reducción de costos en los equipamientos.

Para maximizar su desempeño, la **Correa de Cable de Acero - Mercurio ST** dispone de diversas opciones:

RIP STOP®	Manta metálica, incluida en la cubierta superior y/o inferior de correas transportadoras de cable de acero, con el objetivo de impedir la propagación de corte. Reduce el metraje de pérdida de la correa transportadora por accidente.
RIP PROOF®	Manta metálica o en poliéster incluida en la cubierta superior de la correa transportadora (de tela o de cable de acero), que maximiza la resistencia a las rasgadas y aumenta la vida útil de la correa.
RIP SCANNER®	Sensores embutidos en la cubierta inferior de la correa transportadora, con el objetivo de impedir la propagación de cortes, a través de la detección de impulsos eletromagnéticos. Reducen el metraje de pérdida de la correa transportadora por accidente.

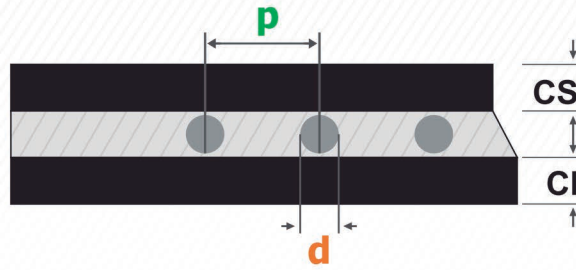


\*Datos sujetos a alteración sin aviso previo.

Para la adecuada especificación de la **Correa de Cable de Acero - Mercurio ST**, contamos con nuestro equipo de Ingeniería de Aplicación y Asistencia Técnica. ¡Consúltenos !

**Mayor Productora de Correas Transportadoras de Cable de Acero en Sudamérica**

# Informaciones Técnicas



- p** = Pitch (Paso)
- d** = Diámetro
- CS** = Cubierta Superior
- CI** = Cubierta inferior

Mercurio ST	Dimensiones Básicas		Cubierta Goma Mínimo	Peso de la Carcasa	Resistencia a Corte		Tension Admisible		Módulo de Elasticidade
	d	P			kN / m	PIW	kN / m	PIW	
Tipo	mm	mm	mm	kg / m <sup>2</sup>	kN / m	PIW	kN / m	PIW	kN / m
ST 800	3,8	17,5	4,0	7,2	800	4568	120,0	685	57.600
ST 1000	3,8	13,9	4,0	7,8	1000	5710	150,0	856	72.000
ST 1250	5,2	21,7	4,0	10,4	1250	7138	187,5	1070	90.000
ST 1600	5,2	16,9	4,0	11,6	1600	9136	240,0	1370	115.200
ST 2000	5,2	13,5	4,0	12,9	2000	11420	300,0	1712	144.000
ST 2500	5,2	11,4	4,0	14,6	2500	14275	375,0	2140	180.000
ST 3150	8,0	19,5	6,0	20,6	3150	17987	472,5	2697	226.800
ST 3500	8,0	17,5	6,0	21,8	3500	19985	525,0	2996	252.000
ST 4000	9,2	20,1	6,5	25,0	4000	22840	600,0	3424	288.000
ST 4500	10,6	20,4	8,0	28,3	4500	25695	675,0	3852	324.000
ST 5000	12,0	23,5	9,0	33,9	5000	28550	750,0	4280	360.000
ST 5400	12,0	21,0	9,0	35,0	5400	30835	810,0	4623	388.800

\* Datos sujetos a alteración sin aviso previo.

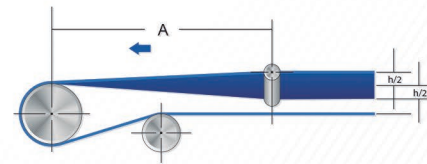
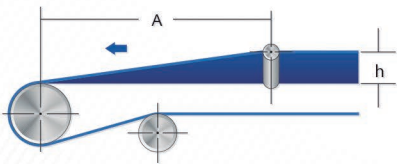
## Diámetro Mínimo de los Tambores

MERCURIO ST			ST 700	ST 1200	ST 2650	ST 3750	ST 4350	ST 4950
			ST 1150	ST 2600	ST 3700	ST 4300	ST 4900	ST 5400
			mm	mm	mm	mm	mm	mm
DIÁMETRO MÍNIMO DE LOS TAMBORES	% Tad	100 a 76	800	1000	1250	1400	1600	1800
		75 a 50	630	800	1000	1250	1250	1400
		49 a 0	400	630	800	1000	1000	1250

Disponible en los Cubiertas: AB, EA, EA PLUS, EAS, EAS PLUS y X-EAS / AC y AC Plus / AT

## Distancia de Transición

Transición es el cambio de planos de la correa, es decir, el pasaje del plano al acamado y viceversa, que puede causar desequilibrio de tensiones entre los bordes y el centro, por lo que debe estar adecuadamente proyectada. Puede ocurrir de dos formas:



Ángulo de Inclinación de los Rodillos Laterales (ar)	Porcentaje de la Tensión Admisible % Tad	Mínima Distancia de Transición (A)
20°	90	4,0 x L
	60 a 90	3,2 x L
	60	2,8 x L
35°	90	6,8 x L
	60 a 90	5,2 x L
	60	3,6 x L
45°	90	8,0 x L
	60 a 90	6,4 x L
	60	4,4 x L

L - Ancho de la Correa

Ángulo de Inclinación de los Rodillos Laterales (ar)	Porcentaje de la Tensión Admisible % Tad	Mínima Distancia de Transición (A)
20°	90	2,0 x L
	60 a 90	1,6 x L
	60	1,0 x L
35°	90	3,4 x L
	60 a 90	2,6 x L
	60	1,8 x L
45°	90	4,0 x L
	60 a 90	3,2 x L
	60	2,3 x L

L - Ancho de la Correa