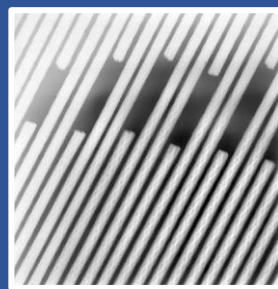
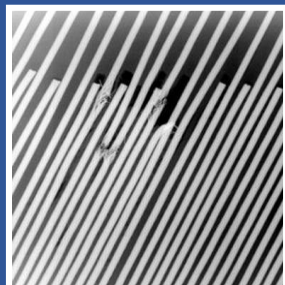
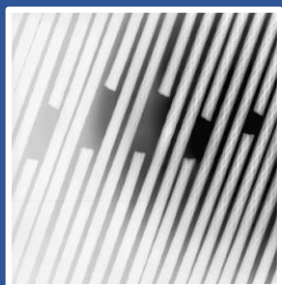


# ALMEX DIAGNOSTIC SERVICE



## ❑ RADIOGRAFIA DE EMPALMES Y DAÑOS

- Capacidad para proporcionar una visualización precisa y profunda del empalme.
- Facultad de mostrar tejido del empalme y su irregularidades.
- Puede detectar desplazamiento longitudinal de los cables.
- Complementario del escaneo de la correa, la unidad de rayos X puede proporcionar una interpretación precisa de los eventos de daños críticos dentro de la cinta transportadora.



## CARACTERÍSTICAS:

- Las unidades son portátiles y tienen baterías de alimentación que permiten su funcionamiento en ubicaciones remotas.
- El software permite ensamblar una serie de imágenes para crear una imagen de empalme completa.

## ❑ AUDITORIA Y CERTIFICACION DE LOS EMPALMES

## ❑ LEVANTAMIENTO Y ANALISIS DE CONDICIONES DEL EQUIPO TRANSPORTADOR



### PARA MAS INFORMACION CONTACTAR:

[chile@almex.com](mailto:chile@almex.com)

[nikodem.jarecki@almex.com](mailto:nikodem.jarecki@almex.com)

[pedro.zapata@almex.com](mailto:pedro.zapata@almex.com)

María Josefina 1258-C, Parque Industrial Santiago Norte, Lampa, Santiago

Fono: (56 2) 2745 3969

[www.almex.com](http://www.almex.com)