

 www.belray.cl

 @belraychile

 @belraychile

SERVICIOS INTEGRALES DE LUBRICACIÓN Y PRODUCTOS DE CALIDAD



LUBRICACIÓN SUSTENTABLE
ADAPTADO A CADA PROCESO INDUSTRIAL



Sistema de
Gestión
ISO 9001:2015
ISO 14001:2015
OHSAS 18001:2007



www.tuv.com
ID 9108633355



ÍNDICE



PRODUCTOS BEL-RAY

Lubricantes:

Aceites Minerales	01
Aceites Sintéticos	03
Aceites Grado Alimenticio	05
Aceites Biodegradables	06
Grasas Minerales	07
Grasas Grado Alimenticio	09
Compuestos y Aerosoles	10
Servicios Integrales de Lubricación (SIL)	11

APLICACIONES



ENGRANAJES
ABIERTOS



ENGRANAJES
CERRADOS



ENGRANAJES
SINFÍN CORONA



RODAMIENTOS
Y COJINETES



BUJES



BOMBAS



BOMBAS DE
VACÍO



SIERRAS
CIRCULARES



SIERRAS
HUINCHA



CADENAS



CABLES DE
ACERO



COMPRESORES



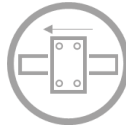
SOPLADORES



SUPERFICIES
DESLEZANTES



LINEAS DE AIRE



GUIAS



AFLOJADORES Y
ANTI-AGRIPANTES



PERFORADORAS



PROTECTOR DE
SUPERFICIES



SISTEMAS
HIDRAULICOS



GRADO
ALIMENTICIO

CODIGOS QR



Al costado de cada producto podrá encontrar un código QR, al leerlo con la aplicación de su cámara en su dispositivo móvil lo llevará directamente a la ficha técnica de los productos, donde podrá encontrar información técnica detallada y descargarla en PDF.



[LUBRICANTES PARA CADA APLICACIÓN Y
CONTEXTO OPERACIONAL]



BEL-RAY 100 GEAR OIL EP GEAR OIL



Aceite excelente para engranajes cerrados (cajas reductoras); de trabajo pesado y formulado para todo tipo de engranajes. Proporciona propiedades de Extrema Presión y anti-desgaste, excelente demulsibilidad, y excede las especificaciones de los Fabricantes.

BEL-RAY 6IN1 MULTIPURPOSE LUBRICANT



Fluido penetrante de alto rendimiento semisintético multipropósito que limpia, lubrica, repele el agua y conserva superficies excepcionalmente bien debido a su única y propia mezcla de esteres y aditivos.

BEL-RAY MOLYLUBE MILL GEAR COMPOUND



Lubricante de alta viscosidad para engranajes abiertos diseñados para correderas de palas, hornos y molinos. Este producto forma una película firme, pastosa, proporcionando máxima protección en las zonas de carga mientras fluye bien y drena libremente desde las protecciones de coronas, reduciendo enormemente los consumos.

BEL-RAY WATERPROOF CHAIN LUBRICANT



Aceite de larga duración para trabajo pesado para cadenas y rodamientos que operan en ambientes húmedos. Este ofrece excepcional protección contra la herrumbre y corrosión, propiedades que desplazan el agua y excelentes propiedades adhesivas, lo que asegura que la cadena tendrá una protección completa a lavados sin perder el producto.

BEL-RAY WIRE ROPE LUBRICANT LOW VISCOSITY



Formulado para cables que requieren de un lubricante penetrante, permite que el lubricante fluya hasta el núcleo del cable. Esta acción penetrante empuja el lubricante hasta el alma, cubriendo los torones, alambres y hebras internos, protegiéndolos de desgaste y corrosión. Excelentes propiedades de desplazamiento del agua lo que le permite entregar una efectiva película lubricante, aun en el caso que se aplique sobre cables húmedos.

BEL-RAY WORM GEAR OIL



Lubricante de alto rendimiento, no metálico, no extrema presión, usado en todas aquellas aplicaciones en las cuales un sinfín de acero endurecido engrana con un engranaje de bronce (corona). También es adecuado para muchas otras aplicaciones de cajas de engranajes cerrados fuertemente cargados.

BEL-RAY SYNTHETIC ESTER COMPRESSOR OIL



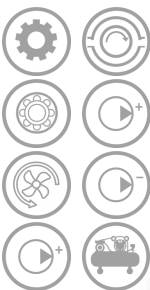
Aceite sintético a base de di-éster de alto rendimiento para trabajo pesado de compresores, gran capacidad de disolver depósitos y eliminarlos, formados por el uso de aceites convencionales de compresores, además previene la formación de nuevos depósitos extendiendo los intervalos entre drenajes y la duración de los componentes.

ROYAL PURPLE SYNERGY



Synergy es un aceite industrial EP ultra resistente de larga vida probado que hace que los engranajes funcionen más suaves, silenciosos, a menor temperatura y durante más tiempo sin mantenciones.

ROYAL PURPLE SYNFILM GT



Synfilm GT en el grado de viscosidad adecuado, se recomienda su uso en turbinas de gas y vapor, compresores centrífugos, bombas, bombas de vacío, sopladores, cojinetes, engranajes, engranajes sin fin corona, etc.

ROYAL PURPLE SYNDRAULIC



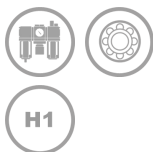
Syndraulic es un aceite limpio de larga vida, de eficiencia energética, fuga mínima, un aceite hidráulico que posee excepcionales propiedades de protección de resistencia de película y desgaste. Está formulado para aumentar en gran medida tanto la vida del aceite, los sellos, los filtros y las bombas de los sistemas hidráulicos.

ROYAL PURPLE THERMYL-GLYDE



Thermyl-Glyde es un lubricante sintético industrial EP ultrarresistente, recomendado para los usuarios que buscan una mayor vida útil del aceite y mejorar significativamente la confiabilidad y rendimiento de la caja de engranajes.

BEL-RAY NO-TOX FG AIR LINE LUBRICANT



Lubricante para líneas de aire y herramientas neumáticas encontradas en la Industria Alimenticia, diseñado para maximizar la vida de las herramientas de aire y optimizar el rendimiento de sistemas neumáticos al reducir desgaste, corrosión y depósitos, contiene un emulsionador que permite remover el agua desde sistemas de distribución de aire y optimizar el rendimiento de herramientas.

BEL-RAY NO-TOX FG PENETRATING LUBRICANT



Aceite penetrante de grado alimenticio y baja viscosidad para lubricar y penetrar hasta el mas pequeño de los espacios libres, para soltar piezas trabajas, disolver gomas, barnices y prevenir contra la herrumbre y corrosión.



ACEITES BIODEGRADABLES



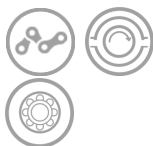
BEL-RAY BIODEGRADABLE DRILL LUBRICANT



Fluido de perforación biodegradable, emulsionable que utiliza una bio-base fácilmente renovable. Diseñado específicamente para uso como un fluido de lavado de fondo de pozos y lubricante para operaciones de perforación utilizando triconos.

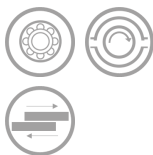
LUBRICANTES

BEL-RAY MOLYLUBE EXTREME PRESSURE AC



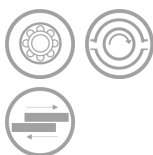
Grasa de alto desempeño para condiciones extremas, resistente al agua, con buena bombeabilidad y estabilidad térmica y mecánica, con alto nivel de aditivos sólidos para reducir cargas y fricción.

BEL-RAY MOLYLUBE EP HIGH VISCOSITY GREASE



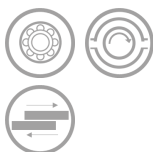
Grasa multipropósito de jabón complejo de aluminio. Está diseñada para extender la vida útil de los componentes de equipos operando bajo las más severas condiciones de servicio que le imponen la industria minera, construcción, cemento, siderurgia y otras industrias de servicio pesado donde las altas viscosidades de sus aceites bases aseguran una película de lubricante máxima.

BEL-RAY TERMALENE HEAVY DUTY CONSTRUCTION GREASE



Grasa muy adhesiva, con complejo de aluminio, Extrema Presión, diseñada para ser usada en rodamientos, pasadores y bujes, ó superficies deslizantes. Las características de Extrema Presión combinadas con una excelente estabilidad mecánica y resistencia al barrido por agua provee un nivel constante alto de protección en todo su uso.

BEL-RAY TERMALENE MULTIPURPOSE EP GREASE



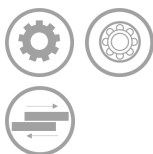
Grasa de complejo de aluminio resistente al impacto para servicio pesado, recomendada para servicios de lubricación general en aplicaciones industriales y mineras. Este producto reemplaza a la mayoría de los productos convencionales y especializados donde se requiera protección de extrema presión, estabilidad mecánica, cizalle, resistencia al agua y cargas elevadas.

BEL-RAY MOLYLUBE LOW TEMPERATURE GREASE



Molyube Low Temperature Multipurpose Grease se encuentra disponible en dos grados de consistencia. El grado NLGI #1 puede ser dispensado a través de sistemas centralizados de lubricación a temperaturas desde -40°C (-40°F). Esta característica hace que Molyube Low Temperature Multipurpose Grease sea utilizada para el engrase general de rodamientos de dragas y palas mineras en condiciones de temperaturas ambientales muy bajas.

BEL-RAY SEMI-FLUID GREASE



Lubricante semifluido, de alta adhesividad y estabilidad, ideal para ser empleado en cajas de engranajes cerrados, donde existen sellos defectuosos o pérdidas de lubricante no aceptables y extremadamente efectivo en la lubricación general de rodamientos o superficies deslizantes donde se requiere un alto grado de retención.



GRASAS GRADO ALIMENTICIO



BEL-RAY NO-TOX HD FOOD GRADE GREASE



Grasa adhesiva de alto rendimiento y reforzada con solidos lubricantes de baja fricción de uso general desarrollada especialmente para la industria de alimentos y bebidas, características extrema presión y resistencia al lavado por agua.

LUBRICANTES

BEL-RAY HIGH TEMPERATURE ANTI-SEIZE COMPOUND



Compuesto y lubricante anti-agripamiento para piezas roscadas y partes estáticas con grafico y cobre. Previene la degradación, herrumbre, corrosión, picaduras galvánicas, agripamiento y corrosión de hilos preservando la integridad de estos durante prolongados períodos y servicios intensos. Ideal para permitir el desmontaje de piezas sometidas a temperaturas de hasta 1093°C.



SERVICIOS INTEGRALES DE LUBRICACIÓN



GESTIÓN DE LA LUBRICACIÓN

Toda la industria busca tener sus procesos controlados, seguros y optimizados. Dentro de esto, la lubricación es uno de los más importantes. Generalmente, la mayor parte de las plantas industriales consideran la lubricación como uno de sus últimas preocupaciones o la con menor presupuesto para estandarización y mejoras.

Belray y Ventec, a través de la selección de productos específicos y de calidad formulados para cada aplicación en el mercado y con la experiencia de más de 50 años en el mundo de la lubricación de clase mundial, ha categorizado la lubricación según las necesidades de cada área de procesos y negocios.

De esta manera nace Geslub Management, una filosofía de trabajo que busca gestionar la lubricación de su planta, desde la minería hasta la industria de alimentos, y conseguir la actuación conjunta y eficaz del personal para llevar a cabo las tareas de lubricación con herramientas y sistemas de gestión patentados y ajustado a sus necesidades.



Creado de acuerdo a la experiencia profesional de plantas industriales que requieren de lubricación externalizada de clase mundial y gestión integrada.



Filosofía dedicada a la entrega de experiencia, técnica y estandarización de plantas de alimentos, para proporcionar una lubricación autónoma por parte del personal.



Plataforma de gestión dedicada a los servicios de lubricación brindados por personal experimentado y administrados en una plataforma dedicada a la proyección de las tareas de lubricación.



Plataforma dedicada a la visualización de equipos de lubricación y sensores de calidad para monitorear sus lubricantes en tiempo real entregando datos exactos y a tiempo.



Programa de gestión dedicado a la captura de información de sus equipos con el fin de mantener un registro histórico de parámetros obtenidos con las últimas técnicas predictivas.



Laboratorio con plataforma virtual dedicado a procesar muestras de lubricante y diagnosticar su condición, el cual cuenta con tecnología avanzada de última generación.



Geslube 5 A lube, dedicado a la experiencia profesional de lubricación en el área de la minería, adaptado a las condiciones ambientales y normas de seguridad ahí requeridas.

GESLUB SIL

GESLUB SIL (Servicio Integral de Lubricación) es una filosofía dedicada a la experiencia profesional de plantas industriales que requieren de lubricación externalizada de clase mundial y gestión integrada por parte de expertos.



Ventec a través de GesLub SIL posee una metodología de trabajo que se divide en cuatro áreas operativas; Confiabilidad, Prevención de Riesgos, Mejoramiento Continuo y Servicios internos. La sinergia entre sus partes, es lo que ha llevado Ventec mantenerse como una de las empresas más reconocidas en servicios integrales de lubricación en la industria y la gran minería a nivel nacional.

CONFIABILIDAD

- Estudios de lubricación.
- Análisis estadístico
- Monitoreo de Condiciones, control y análisis de datos.
- Innovación Tecnológica
- Creación y estandarización de procedimientos.
- Información técnica

SERVICIOS

- Personal capacitado
- Desarrollo de proyectos
- Técnicos certificados en Lubricación Industrial.
- Staff de profesionales de apoyo a la operación.
- Planificación y coordinación
- Implementación de estrategias de mantención.

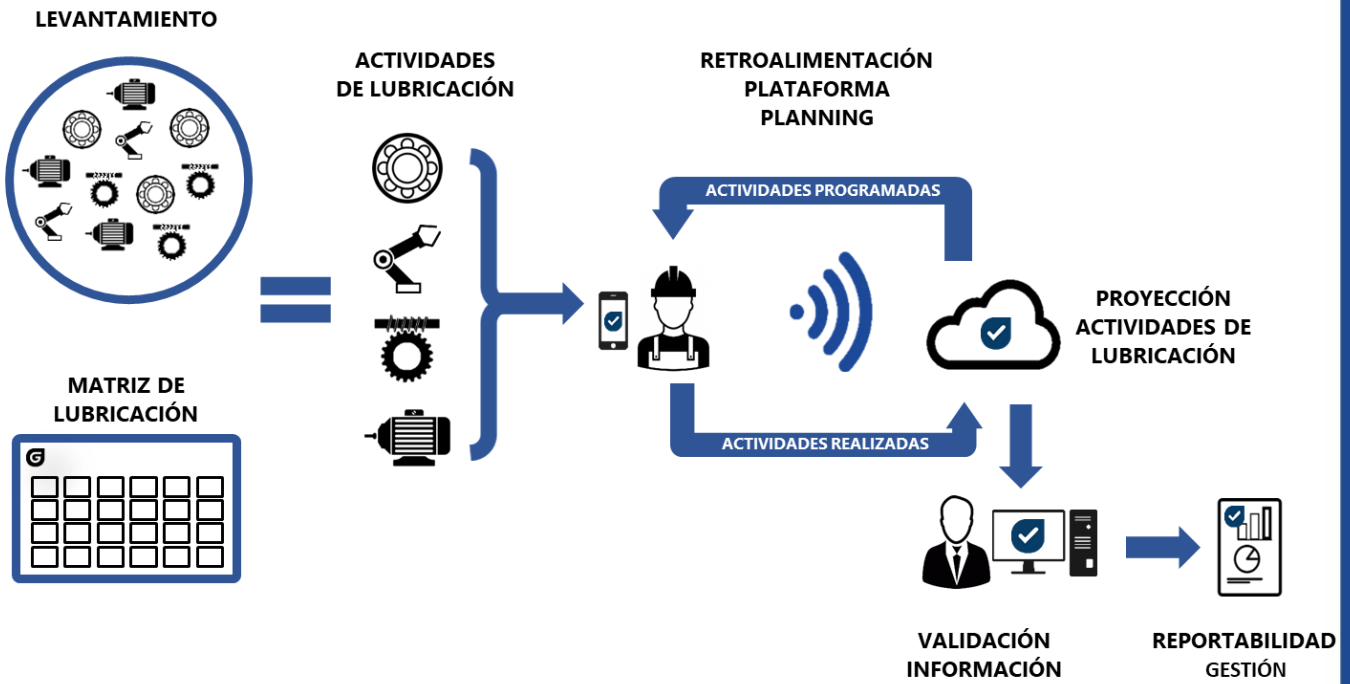
MEJORAMIENTO CONTINUO

- Generación de propuestas de mejoramiento continuo.
- Asesorías técnicas
- Generación de Plan Anual de Mejoras
- Capacitaciones Técnicas

PREVENCIÓN DE RIESGOS & SIG

- Diseñar y gestionar programas en base a análisis de riesgos
- Generación de procedimientos de trabajo
- Generación de matrices de riesgo
- Implementación de normativa legal
- Cumplimiento de estándares de mandantes

GESLUB SIL

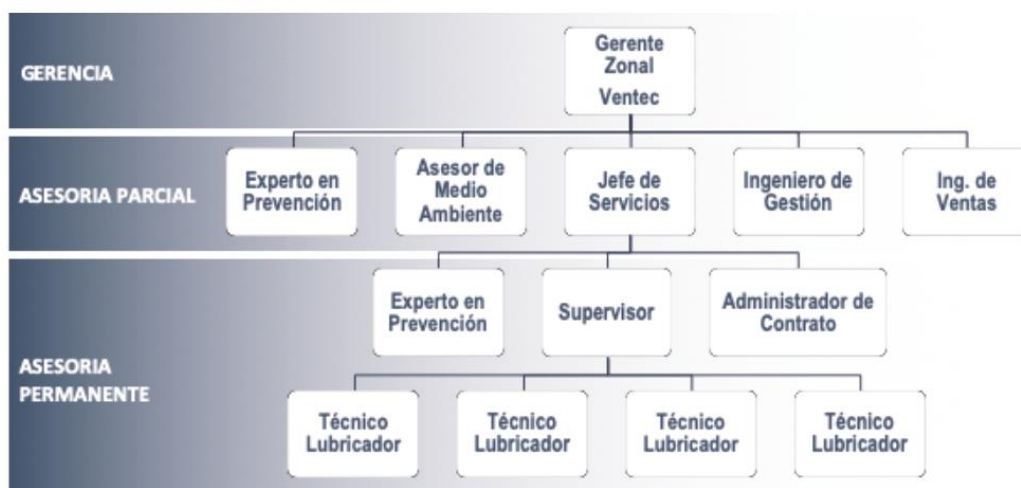


PLANNING



PLANNING by GesLub es la herramienta nativa de GesLub SIL, esta plataforma es la utilizada para administrar y gestionar los servicios de lubricación prestados por Ventec, a través de esta herramienta se proyecta la matriz de lubricación de su planta y se reporta semanal y mensualmente entregando un perfil de viewer para la visualización del cumplimiento del plan de lubricación por parte del cliente.

Geslub SIL posee una estructura estándar en los servicios de lubricación externalizados, este se adapta a la industria general y minera dotando de profesionales y expertos de asesoría parcial y asesoría permanente en su planta.



LÍDERES EN LUBRICACIÓN DE CLASE MUNDIAL



Sistema de
Gestión
ISO 9001:2015
ISO 14001:2015
OHSAS 18001:2007



www.tuv.com
ID 9108633355