

Los chancadores de rodillos dobles pueden utilizarse en aplicaciones de chancado primario, secundario o terciario. Esto permite que sean ideales para otros equipos de McLanahan, tales como alimentadores-quebrantadores, quebradores rotatorios, chancadores de rodillos de accionamiento directo u otros chancadores de rodillo, cuando se requiere una mayor reducción del material de alimentación. Utilizados en una amplia variedad de aplicaciones, los chancadores de rodillos dobles pueden procesar carbón en bruto, piedra caliza, yeso, trona, esquistos, bauxita, esquistos bituminosos, carbón limpio, coque, sal, cal viva y quemada, vidrio, caolín, ladrillo y materiales de alimentación húmedos y pegajosos.

En los chancadores de rodillos dobles, se realiza el chancado del material por medio de una combinación de fuerzas de compresión, corte y esfuerzo de tracción aplicadas por la energía giratoria de los rodillos opuestos. Debido a que cada chancador de rodillos dobles se diseña de forma personalizada teniendo en cuenta su aplicación específica, los elementos de los rodillos y los patrones de dientes se seleccionan en función de sus aplicaciones exclusivas y se diseñan para obtener un producto cúbico con una cantidad mínima de materiales finos.

## MÁS SEGUROS

El sistema automático de resorte y articulación de protección frente a atascamientos es una característica estándar en cada chancador de rodillos dobles de McLanahan. Este sistema permite que un rodillo móvil se abra, deje pasar el material que no se puede chancar y regrese a su posición original sin interrumpir el funcionamiento, lo que elimina la necesidad de efectuar una limpieza manual. Los chancadores de rodillos dobles de McLanahan también vienen equipados por completo con todas las protecciones necesarias.

## MÁS SENCILLOS

La eliminación de los engranajes de sincronización permite que sea más sencillo el uso del chancador de rodillos dobles. Las disposiciones de accionamiento doble utilizan un motor eléctrico y una transmisión por correa V independiente para cada rodillo, lo que permite obtener un funcionamiento silencioso y vibraciones mínimas. En el caso de las disposiciones de accionamiento simple, la potencia se transmite a los rodillos opuestos por medio de una transmisión por correa V entre etapas. Los chancadores de rodillos dobles pueden estar equipados con un sistema de lubricación automática. El ajuste del tamaño del producto también puede cambiarse con muy poco esfuerzo a través de un cilindro hidráulico y una bomba manual, lo que permite que los productores se adapten a los cambios de requisito de tamaño del producto o compensen el desgaste del rodillo.

## MÁS INTELIGENTES

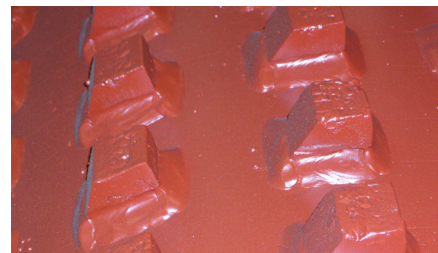
Los rodamientos de los chancadores de rodillos dobles pueden estar equipados con dispositivos de advertencia de temperatura. También se pueden instalar interruptores de velocidad cero para supervisar el funcionamiento de los rodillos. El laboratorio de McLanahan Corporation puede encargarse totalmente de probar el material para garantizar que se seleccione el tamaño y la clase de trabajo correctos del chancador de rodillos dobles para su aplicación en particular. Los chancadores de rodillos dobles también incluyen la opción de dientes soldados e impregnados con carburo de McLanahan, que han demostrado aumentar la vida útil del rodillo de 3 a 4 veces en comparación con la vida útil de otras metalurgias.



*McLanahan puede crear sistemas de chancado completos.*



*Los chancadores de rodillos dobles pueden instalarse por encima de la tierra o de forma subterránea.*



*Los dientes soldados e impregnados con carburo pueden mejorar ampliamente la vida útil de desgaste del segmento del rodillo y reducir el tiempo de inactividad.*

# Chancadores de rodillos dobles

## CAPACIDADES DEL CHANCADOR PARA SERVICIO PESADO EN TONELADAS POR HORA

Aberturas de la zaranda cuadrada	Longitudes del rodillo						
	24"	36"	48"	60"	72"	84"	96"
1/4"	26	39	52	x	x	x	x
1/2"	52	78	106	x	x	x	x
3/4"	79	118	160	200	236	275	315
1"	104	156	210	260	312	365	415
1 1/4"	131	196	260	325	392	455	520
1 1/2"	158	236	320	400	472	550	630
2"	208	312	420	520	624	730	835
3"	312	470	630	780	940	1095	1250
4"	418	627	836	1044	1254	1465	1675
6"	627	940	1255	1570	1880	2195	2505

La capacidades en toneladas cortas por hora están basadas en 100 libras por pie cúbico.

## CAPACIDADES DEL CHANCADOR BLACK DIAMOND EN TONELADAS POR HORA

Aberturas de la zaranda cuadrada	Longitudes del rodillo					
	18"	24"	36"	48"	60"	72"
1/4"	18	25	37	50	62	75
1/2"	37	50	75	100	125	150
3/4"	56	75	112	150	187	225
1"	75	100	150	200	250	300
1 1/4"	93	125	187	250	312	375
1 1/2"	112	150	225	300	375	450
2"	150	200	300	400	500	600

La capacidades en toneladas cortas por hora están basadas en 50 libras por pie cúbico.

## CAPACIDADES NOMINALES Y DE CALIBRADO DEL CHANCADOR SHALEMASTER

Tamaño	Motor	Capacidad nominal Producto de 3"
24" x 24"	75 HP, 1800 rpm	75 t/h (toneladas por hora)
24" x 36"	100 HP, 1800 rpm	110 t/h (toneladas por hora)
24" x 48"	125 HP, 1800 rpm	150 t/h (toneladas por hora)
24" x 60"	150 HP, 1800 rpm	190 t/h (toneladas por hora)