



FLOW VALVE

GLOBAL FLOW SOLUTIONS

ESPECIALISTAS EN SERVICIO SEVERO

"El arte del torque en la seguridad"



Productos

- > Herramientas hidráulicas de torque
- > Tensionadores
- > Herramientas eléctricas
- > Herramientas a batería
- > Herramientas neumáticas
- > Accesorios de seguridad
- > Separador y cierre de bridas
- > Alineador de bridas
- > Bomba hidráulicas
- > Rompedor de tuercas
- > Equipos de medición, verificación y calibración
- > Recubrimiento Pro-Tect

Servicios

- > Arriendo de herramientas hidráulicas
- > Calibraciones de herramientas en sitio
- > Mantenimientos y reparaciones



FLOW VALVE

TORQUE TOOLS



La compañía

Flow Valve Sistemas e Ingeniería Ltda. Nace en el año 1998 con el objetivo de satisfacer las necesidades del mercado nacional en el área de la minería, celulosa y papel, petroquímica e industrial, convirtiéndose en una de las principales empresas proveedora de válvulas y equipos industriales para servicio severo.

Actualmente somos representantes exclusivos de importantes marcas internacionales en Chile y Perú. Contamos con un amplio stock de productos de alta calidad en nuestras bodegas.

Nuestra visión y misión

“Queremos ser líderes en el mercado nacional e internacional de equipamiento y servicio para la gran industria en aplicaciones severas”.

“Comercializar equipos industriales de alta calidad y desarrollar servicios con una fuerza de profesionales que ofrece el mejor servicio de asesoría técnica a nuestros clientes”.

Valores

- Compromiso con nuestros clientes
- Comercializar productos y servicios de calidad
- Construir una relación comercial sostenible con nuestros clientes y proveedores

Política de calidad

La organización se compromete a:

- Aumentar la satisfacción del cliente
- Mejorar continuamente
- Cumplir con todos los requisitos que nos sean aplicables
- Mejorar la calidad y variedad de nuestra oferta de productos



TORQUE HIDRÁULICO SERIE DSX



ENERPAC 



- Tres piezas internas: permite al usuario realizar mantenimiento
- Giro de 35 grados
- Anillo de sujeción para trabajos en altura
- Brazo de reacción con retención para evitar caídas
- Sin palanca para liberar presión: no se atasca y mejora la seguridad
- Torque: 200 Lbf.ft - 25.890 Lbf.ft
- Precisión: $\pm 3\%$

Video: <https://www.youtube.com/watch?v=SjmspZEu4H0>

TORQUE HIDRÁULICO SERIE W 3-1



- Con un solo cabezal se intercambia con perfil bajo, cuadrante o ultra perfil bajo
- Tres piezas internas: permite al usuario realizar mantenimiento
- Giro de 35 grados
- Intercambiable con otras marcas
- Torque: 255 Lbf.ft - 31.800 Lbf.ft
- Precisión: $\pm 3\%$

Video: https://www.youtube.com/watch?v=qTF7_yA-Rkc

- Brazo de reacción extendido
- Almohadilla de reacción
- Adaptadores para unidad cuadrada

Video: https://www.youtube.com/watch?v=Krd2XPBg_b8



TORQUE HIDRÁULICO BOMBA SERIE POWER PRO

- Incluye sistema de enfriamiento de aceite para uso prolongado
- Sistema de electroválvula
- Diseño de marco protector
- Robusto control manual
- Precisión: manómetro calibrado
- Presión máxima de trabajo: 10.000 PSI

Video: <https://www.youtube.com/watch?v=VK8Nt-MmjXs>



ACCESORIOS DE SEGURIDAD SERIE BACK-UP NUT



- Mejora la seguridad del operador
- Ayuda a prevenir lesiones causadas por objetos caídos
- Elimina lesiones relacionadas con las manos

Video: https://www.youtube.com/watch?v=b_qCQGI49Ns

ACCESORIOS DE SEGURIDAD SERIE NO-FLOG2



- Elimine la necesidad de llaves y martillos inseguros
- Con dos tamaños A / F en uno
- Ahorra dinero al acelerar el proceso de atornillado y elimina las lesiones a los dedos o manos
- Mejora directamente la seguridad del operador y del lugar de trabajo
- Se convierte en una solución manos libres y no se bloquea durante las operaciones.

Video: <https://www.youtube.com/watch?v=kKH2hIZ8LMs>

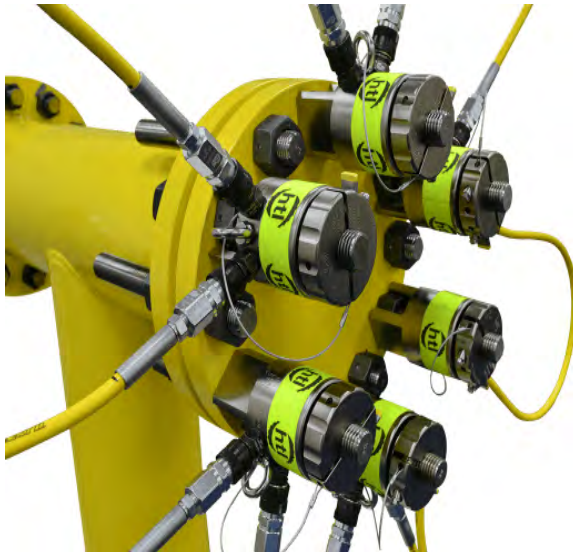
TENSIONADOR DE RETORNO POR RESORTE



- Diseñado para adaptarse a bridas BS / ANSI / API
- Presión máxima de la herramienta: 21,750 psi (1,500 bar de presión de trabajo)
- Retracción automática del pistón con retorno por resorte
- Indicador de carrera máxima
- El perno de las cubiertas varía de 1 " - 4" y M24 - M100

Video: <https://www.youtube.com/watch?v=ZkIdsNHs6oA>

TENSIONADOR SUBMARINO



- Sistema único de bloqueo positivo patentado
- Mejora la seguridad y la productividad
- QRN reduce la fatiga del buzo
- 3 / 4 " - 3. 1/2 " y M20 - cobertura perno M90
- Superficie del cilindro antideslizante para un mejor manejo

Video: <https://www.youtube.com/watch?v=ZQcbc2u0dkc>



- Diseñado para adaptarse a bridas BS / ANSI estándar
- Cuchilla de corte intercambiable de triple filo
- Escala de posicionamiento de la cuchilla para eliminar el daño del perno
- Profundidad de corte ajustable
- Diámetros de pernos: 3/4" - 3 1/2"
- Versión simple o doble efecto

Video: <https://www.youtube.com/watch?v=jzkm9waPVj4>

RECUBRIMIENTO PRO-TECT



- Recubrimiento especializado fácil de aplicar para la protección de equipos nuevos o viejos contra la humedad y la corrosión en condiciones ambientales o climáticas peligrosas
- Se transforma en goma y luego es fácil de remover
- Temperaturas de funcionamiento: -50 ° C a + 250 ° C
Inerte a los rayos UV, gas agrio y la mayoría de los ácidos
- Duración 25 años

Video: <https://www.youtube.com/watch?v=0Z6oufx63Mw>



Euro Press Pack



CILINDROS HIDRÁULICOS

- Cilindros hidráulicos de alto tonelaje en acero NITREG ONC o aluminio
- Gatos hidráulicos
- Bombas manuales, eléctricas y neumáticas
- Extractores

NITREG ONC: tratamiento termoquímico aplicado al acero, que comienza con la fase de nitruración líquida seguida de una fase de oxidación, causando un cambio en la estructura química superficial del acero lo que lo hace inmune a la oxidación y a la fatiga

Video: <https://www.youtube.com/watch?v=Dez8wMFBfOI>



FLANGE TOOL INNOVATION

HERRAMIENTAS PARA BRIDAS

- Separadores de bridas
- Alineación y cierre de bridas



Video separador: https://www.youtube.com/watch?v=L8V507x_XuA

Video cierre: <https://www.youtube.com/watch?v=KgTVWPHhdQc>

Video: <https://www.youtube.com/watch?v=ZGnuBzJ7JLM>

PISTOLA ELÉCTRICA EVOTORQUE2



- 3 modos de operación: torque, torque y ángulo, y asesoría de torque
- Multiplicador robusto con cuadrante independiente
- Muestra los valores en la pantalla
- Detecta el tipo de perno con el que se está trabajando
- Transferencias de datos en tiempo real a través de bluetooth a software Evolog
- Torque: 147 Lbf.ft - 5.170 Lbf.ft
- Motor brushless diseñado por Norbar
- Precisión: $\pm 3\%$

Video: https://www.youtube.com/watch?v=f9-0CS_uDvUs

PISTOLA INALÁMBRICA EVOTORQUE



- 3 modos de operación: torque, torque y ángulo, y asesoría de torque
- Dos velocidades
- Multiplicador robusto con cuadrante independiente
- Doble gatillo para mayor seguridad
- Muestra los valores en la pantalla
- Detecta el tipo de perno con el que estás trabajando
- Transferencias de datos en tiempo real a través de bluetooth a software Evolog
- Torque: 150 Lbf.ft - 3.000 Lbf.ft
- Motor brushless diseñado por Norbar
- Precisión: $\pm 3\%$

Video: https://www.youtube.com/watch?v=X_MMPxDqsps

EvoLog - [Report for 'SEGUNDA CADENA' - 7 Results]

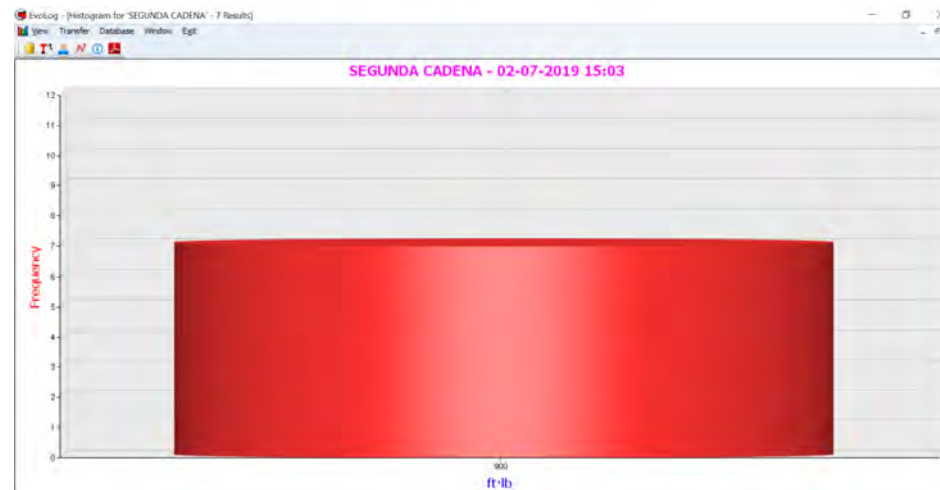
View Transfer Database Window Exit

Norbar
Norbar Torque Tools

Location : COPIAPO

Project : VECCHIOLA

Tornillo #	Work ID	Work Group	Usuario	Fecha	Auditoría?	Objetivo	Dirección	Ángulo	P:
1	SEGUNDA CADENA	CAT D8T	C.PORCILE	02-07-2019 15:05:56	No	= 900	CW		900
2	SEGUNDA CADENA	CAT D8T	C.PORCILE	02-07-2019 15:05:45	No	= 900	CW		900
3	SEGUNDA CADENA	CAT D8T	C.PORCILE	02-07-2019 15:04:59	No	= 900	CW		900
4	SEGUNDA CADENA	CAT D8T	C.PORCILE	02-07-2019 15:04:44	No	= 900	CW		900
5	SEGUNDA CADENA	CAT D8T	C.PORCILE	02-07-2019 15:04:24	No	= 900	CW		900
6	SEGUNDA CADENA	CAT D8T	C.PORCILE	02-07-2019 15:04:07	No	= 900	CW		900
7	SEGUNDA CADENA	CAT D8T	C.PORCILE	02-07-2019 15:03:44	No	= 900	CW		900



Video: <https://www.youtube.com/watch?v=QC2IkgIJ8G0>

PISTOLA NEUMÁTICA PTS



- Velocidad simple
- Compacta
- Cuadrante independiente
- Brazo de reacción en acero
- Extensiones y otros brazos disponibles
- Vibración: (0.343 m/s²)
- Nivel de ruido: 77dB (A) a 79dB (A)
- Torque: 74 Lbf.ft - 5.200 Lbf.ft
- Precisión: ± 3%

Video: <https://www.youtube.com/watch?v=Lh9e3eYwo6Y>

PISTOLA NEUMÁTICA PTM



- Doble velocidad
- Cuadrante independiente
- Brazo de reacción en aluminio
- Extensiones y otros brazos disponibles
- Vibración: (0.343 m/s²)
- Nivel de ruido: 77dB (A) a 79dB (A)
- Torque: 74 Lbf.ft - 4.425 Lbf.ft
- Precisión: ± 3%

Video: <https://www.youtube.com/watch?v=jDf--TdirBEqsp>

LLAVES DE TORQUE MANUAL CLICKTRONIC



- Versión digital con pantalla OLED
- Torque: 7 Lbf.ft - 250 Lbf.ft
- Cuadrante: 3/8" - 1/2"
- Sistema TimeStrip: indica cuando debe recalibrarse
- Precisión: $\pm 3\%$

Video: <https://www.youtube.com/watch?v=xZqcgLWorcU>

LLAVE DE TORQUE MANUAL INDUSTRIAL



- Torque: 100 Lbf.ft - 1.000 Lbf.ft
- Cuadrante: 3/4" y 1"
- Precisión: $\pm 4\%$

Video: https://www.youtube.com/watch?v=8tHP_Dh1-5g

BANCO DE CALIBRACIÓN PARA TORQUE MANUAL



- Versiones manuales y automáticas
- Rango de operación: 0 Lb.ft - 1.100 Lbf.ft
- Certificación: ISO 6789: 2017

Video: <https://www.youtube.com/watch?v=jUcoaOaOe5I>

BANCO DE CALIBRACIÓN DE TORQUE EXTREMO



- Calibración de llaves hidráulicas hasta 37.000 Lbf.ft
- Calibración de pistolas de torque hasta 6.000 Lbf.ft
- Pantalla digital
- Emite certificados

Video: <https://www.youtube.com/watch?v=4uy6J1opss0>



VERIFICADOR DE TORQUE PROTEST 1500



- Verificador para llaves de torque manual
- Capacidad desde 0 a 1.500 Nm
- Calibrado desde 30 a 1.500 Nm
- Transductor del 0.5% de error denominado clase 1
- Transferencia de datos
- Soporte de montaje
- Adaptadores de 3/8", 1/2", 3/4" y 1"

Video: https://www.youtube.com/watch?v=Ti_YSWSkt8U

VERIFICADOR DE TORQUE TRUCHECK2



- Verificador para llaves de torque manual
- Transductor del 1% de error
- Transferencia de datos
- Versiones: 20-350 Nm / 50-1.100 Nm / 200-2.100 Nm

Video: https://www.youtube.com/watch?v=cnXYyz79_e4

PISTOLA DE IMPACTO HIDRÁULICA



- Compacta
- Bajo costo de mantenimiento
- Extensiones disponibles
- Torque: 300 Lbf.ft - 11.800 Lbf.ft
- Cuadrante: 3/4" - 1.1/2"
- Unidad hidráulica independiente

Video: <https://www.youtube.com/watch?v=iPOXvcJ8k1w>

PISTOLAS DE IMPACTO NEUMÁTICA



- Compacta
- Bajo costo de mantenimiento
- Extensiones disponibles
- Torque: 29 Lbf.ft - 1.570 Lbf.ft
- Cuadrante: 3/8" - 1"

- Cuadrantes desde 1/4" -3.1/2"
- Diámetros desde 4-250 mm
- Versiones con recubrimiento de plástico



ACCESORIOS

- Adaptadores
- Extensiones
- Productos especiales





- Calibración de llaves hidráulicas hasta 37.000 Lbf.ft
- Calibración de pistolas de torque hasta 6.000 Lbf.ft
- Calibración de torquímetros hasta 1.100 Lbf.ft
- Mantenimientos y reparaciones
- Trabajo reciente: Parque eólico Cabo Leones III (puesta en marcha de herramientas)

Video: <https://www.youtube.com/watch?v=k7SaRZu98aA>



Estudios y casos de torque: <https://www.linkedin.com/in/alvaro-oyarz%C3%BAn-adasme-341b979a/>

Flow Valve cumple 20 años como especialista en servicio severo

Desde 1998, la empresa Flow Valve Sistemas e Ingeniería Ltda. comercializa válvulas y equipos industriales para el manejo y control de fluidos en aplicaciones severas tanto en Chile como Perú. Están certificados por ISO 9001:2015 y Sicep.

Junto con satisfacer las necesidades del mercado nacional e internacional en este campo, se ha "convertido en una de las principales empresas proveedoras de válvulas y equipos para el manejo de servicio severo", señala Álvaro Oyarzún Adasme, socio de Flow Valve.

Sus principales productos incluyen válvulas para el manejo de fluidos, sistemas para protección de sobre presiones, bombas centrífugas para trabajos pesados como lodos y ácidos, herramientas de torque controlado, equipos especializados para vapor y protección contra incendios.

La casa matriz de Flow Valve está en Santiago y se encuentra presente con sucursales en Antofagasta, Concepción y tiene un socio estratégico en Punta Arenas. Además, posee una oficina en Lima (Perú), cubriendo toda la minería en ese país.

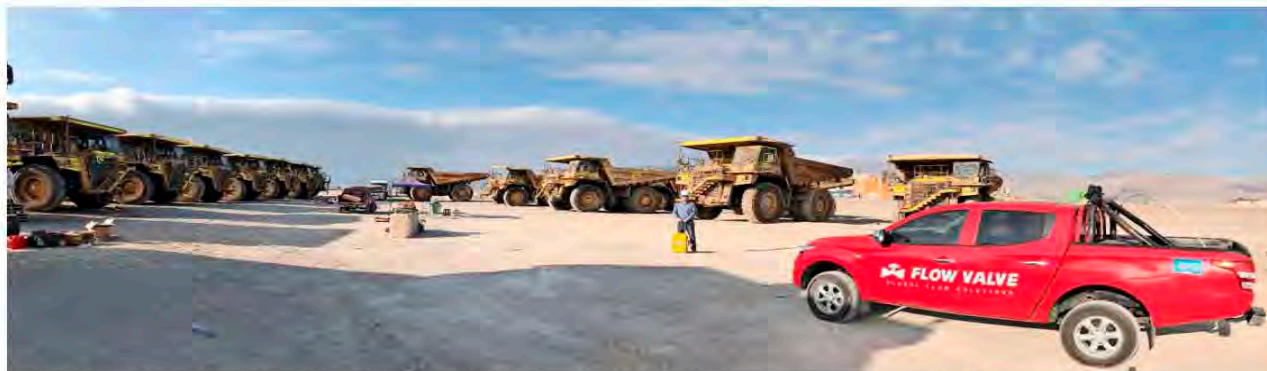
Otros productos que comercializa son intercambiadores de calor y antorchas. "Entregamos servicios de inspección de válvulas y trampas para vapor, automatización de válvulas, arriendo de herramientas hidráulicas de torque controlado, mantenimiento y reparación", agrega el ejecutivo.

REPRESENTACIÓN DE MARCAS

Actualmente Flow Valve representa a distintas marcas exclusivas y relevantes de la industria internacional. Una de ellas es Accuseal, consistente en válvulas de bola con asientos metálicos para el manejo de pulpas minerales.

Wey Valves es fabricante de válvulas de cuchillo cero fuga bidireccionales para servicio severo con sello transversal. "La cuchilla cuenta con raspadores para garantizar su limpieza en el accionamiento, además de contar con asiento metálico y

La compañía, con oficinas en Chile y Perú, es proveedora para la industria minera, refinerías, plantas químicas, celulosa y papel, donde los fluidos son lo más abrasivos y corrosivos.



Las herramientas de torque controlado comercializadas por Flow Valve son utilizadas en la industria de la maquinaria pesada.



elastomérico para garantizar su sello hermético", explica Oyarzún.

Fike, por otra parte, consta de sistemas como discos de ruptura y paneles de venteo para la protección de sobre presiones en

tuberías y tanques.

Otras marcas son Wilfley, con bombas centrífugas para trabajo pesado; Richard Valve, de válvulas de mariposa High Performance, Galli&Cassina, de válvulas de cono lubricadas con

AHORRO DE COSTOS

Álvaro Oyarzún destaca que entre las ventajas de Flow Valve y de sus herramientas, es que al ser sencillas y con mínimas piezas internas, el usuario puede realizar el mantenimiento o reparación ahorrando los costos del servicio. "Para esto, en cada puesta en marcha se capacita en uso, seguridad, mantenimiento y reparación".



Flow Valve capacita en uso, seguridad, mantenimiento y reparación de herramientas y equipos.

asientos metálicos, y Forbes Marshall, de válvulas y trampas para vapor.

Dentro de sus nuevas líneas de productos están las marcas Norbar y HTL Group de origen inglés relacionadas al torque

controlado. "Norbar es una empresa líder en la fabricación de herramientas de torque controlado y equipos de medición, verificación y calibración de torque desde hace 75 años", resalta.

Dentro de su gama de productos, Norbar ofrece, entre otras cosas, equipos neumáticos de una o dos velocidades para mayor rapidez y precisión, así como también multiplicadores eléctricos inteligentes capaces de aplicar torque, torque y ángulo, modo auditoría, gráficas y recolecta datos para una total trazabilidad del trabajo realizado.

Finalmente, está la marca HTL Group, fabricante de llaves hidráulicas y tensionado. "Son las herramientas más avanzadas en prestaciones de seguridad (asa de agarre, anillo de sujeción para anclar la herramienta a un punto fijo y brazo de reacción retenido). Los diseños son de materiales de alta calidad utilizados en la industria aeronáutica".

Además, HTL cuenta con llaves hidráulicas en versiones 3 en 1 con solo tres piezas internas. En la parte de tensionado, HTL fabrica tensionadores con retorno automático del pistón, tensionadores para la industria eólica y también para aplicaciones submarinas. "Estas herramientas se convierten en una de las mejores inversiones para las operaciones de apriete controlado".

ÁREA DE PROYECTOS

Flow Valve cuenta con un área especializada de proyectos que se dedica a encontrar oportunidades de innovar y ofrecer los mejores diseños que desde el punto operacional y de mantenimiento aportan ahorro y respeto a temas ecológicos.

"El trabajo bien ejecutado en todas las etapas de los proyectos nos permite garantizar y poner a disposición de nuestros clientes no solo las mejores marcas sino también el mejor equipo humano preparado para apoyar el objetivo final de Flow Valve, que es ser considerados como solucionadores e innovadores en aplicaciones severas asegurando ventajas técnicas y comerciales para los proyectos mineros", comenta Paola Rodríguez, gerente de Proyectos.



Flow Valve: Válvulas y torque de calidad mundial para servicio severo



Con el objetivo de mejorar los procesos industriales más abrasivos y corrosivos que existen en Chile, la empresa Flow Valve es proveedor de grandes, medianas y pequeñas faenas a través de la comercialización de válvulas, discos de ruptura y paneles de venteo, sistemas activos HRD, bombas centrífugas, herramientas de torque controlado y sistemas contra incendio, convirtiéndose en un especialista indiscutido de servicios severos en nuestro país.

Con más de 20 años de experiencia Flow Valve es proveedor de empresas relacionadas a los rubros de la minería, refinera, pulpa y papel, química, maquinaria pesada, entre otras, entregando productos de grandes marcas internacionales que se caracterizan por su excelente desempeño y calidad. Para atender las necesidades de la minería, Flow Valve cuenta con un amplio stock de productos de alta calidad, los cuales integran y aportan tecnología de punta a la operación.

Para asesorar a sus clientes en todo el proceso de venta y posventa, Flow Valve se ha preocupado de reunir a un equipo de profesionales capacitados y comprometidos con el propósito de entregar un servicio óptimo, atendiendo las exigencias de cada faena, apoyando las líneas de producción y contribuyendo con el desarrollo de los nuevos proyectos de sus clientes.

"Destacamos como empresa por ser proactivos, buscar soluciones reales y confiables. En todas nuestras líneas de productos hay especialistas que se encargan de entregar la asistencia técnica, reparación y mantención en sitio.

Explica Claudio Henríquez/ Gerente Técnico Zona Norte

En 2019 Flow Valve potenció su servicio en faena, atendiendo de manera presencial en su taller móvil de mantenimientos, reparaciones y calibraciones, con un banco de pruebas de la marca Norbar para llaves hidráulicas y pistolas de torque controlado, con su software recopila la información obtenida para luego emitir certificados de las pruebas. Es importante destacar que las herramientas que comercializa Flow Valve son utilizadas en los procesos más duros que existen en nuestro país, como válvulas y bridas, rotopalas, chancadores, molinos y maquinaria pesada, donde el torque debe ser rápido, preciso y seguro.

"Nuestras marcas representadas como HTL y Norbar son las herramientas más innovadoras y seguras del mercado. HTL en llaves hidráulicas son las únicas con brazo de reacción retenido al cuerpo, pero que gira en 360° con el objetivo de evitar accidentes sobre todo cuando se trabaja en altura, con un anillo de sujeción diseñado para que el usuario no haga un sobre esfuerzo. También ofrecemos opciones de llaves 3 en 1, con una variedad de accesorios para el uso del torque seguro y tensionadores hidráulicos. Norbar ofrece equipos neumáticos de una o dos velocidades (la mayor rapidez y precisión del mercado), así como también pistolas eléctricas e inalámbricas inteligentes capaces de aplicar torque, torque y ángulo, modo auditoría, gráficas y recolección de datos para una total trazabilidad del trabajo realizado".

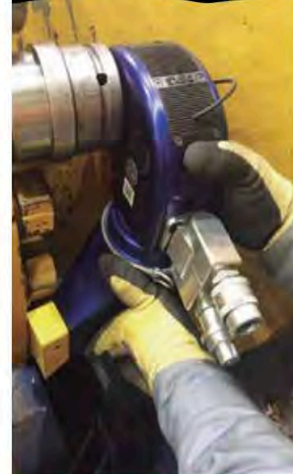
Explica Alvaro Oyarzún Adamsme, Gerente de Torque "TorqueMan"

Líneas de productos:

- **WEY (Suiza-USA)**, válvulas de cuchillo única en el mercado con su diseño cero fugas, con más de 100 años de trayectoria.
- **Accuseal (USA)**, válvulas de bola con asientos metálicos instaladas en aplicaciones como concentrados y relaves.
- **Galli&Cassina (Italia)**, válvulas de cono lubricadas balanceadas con asientos metálicos.
- **FIKE (USA)**, protección para sobre presiones como discos de ruptura, paneles de venteo y sistemas activos HRD.
- **Wilfley (USA)**, bombas centrífugas para trabajo pesado como lodos y ácidos.
- **HTL (Inglaterra)**, llaves hidráulicas y tensionadores.
- **Hands Free Bolting (Inglaterra)**, accesorios de seguridad en el uso del torque.
- **Norbar (Inglaterra)**, pistolas eléctricas, a batería, neumáticas, equipos de medición, verificación y calibración.

Especialistas en Válvulas, Equipos Industriales y Herramientas de Torque

+20 años
experiencia



SERVICIOS

- Montajes de Actuadores.
- Reparación y Mantención.
- Automatización de Válvulas.
- Asistencia Técnica.
- Calibración de herramientas de torque.



Especialistas en Servicio Severo mejorando los procesos industriales más abrasivos y corrosivos que existen en Chile, con productos de alta calidad y profesionales altamente capacitados, Flow Valve Sistemas e Ingeniería Ltda., cuenta con departamentos especializados que satisfacen los grandes desafíos de la minería.

MARCAS Y PRODUCTOS DESTACADOS

- **ACCUSEAL:** Válvulas de bola con asientos metálicos.
- **WEY:** Válvulas de cuchillo de alto rendimiento.
- **FIKE:** Discos de ruptura, paneles de venteo y sistemas activos.
- **WILFLEY:** Bombas centrífugas para trabajo pesado.
- **GALLI&CASSINA:** Válvulas de cono lubricadas con asientos metálicos.
- **RICHARD VALVE:** Válvulas de mariposa High Performance.
- **NORBAR:** Herramientas de torque controlado versiones eléctricas, a batería y neumáticas.
- **HTL GROUP:** Llaves de torque hidráulicas y tensionadores.
- **FORBES MARSHALL:** Trampas, separadores de humedad y válvulas reguladoras.
- **TYCO, ANSUL, MUELLER Y TFT:** Sistemas contra incendio.



www.flowvalve.cl

Flow Valve Sistemas e Ingeniería Ltda.

Río Refugio 9661, Parque Ind. ENEA, Pudahuel, Santiago - Chile | Tel. (56-2) 2 482 3500



Trabajamos con tecnología de punta en todos nuestros procesos, además contamos con un equipo humano de profesionales capacitados y comprometidos con entregar un óptimo servicio de venta y post venta.

Atendemos de manera sólida las necesidades y exigencias del mercado, cumpliendo con nuestro principal objetivo: apoyar las líneas de producción y contribuir en el desarrollo de los proyectos de nuestros clientes.

ANTOFAGASTA

Edmundo Pérez Zujovic 5554,
Local S1 Centro Comercial Bodetek,
Antofagasta, Chile.
Teléfono: (56-55) 2220 259- 2215 486
antofagasta@flowvalve.cl

CASA MATRIZ

Parque de Negocios ENEA
Río Refugio N° 9661, Pudahuel,
Santiago, Chile.
Teléfono: (56-2) 2 482 3500
Código postal: 9031132
flowvalve@flowvalve.cl

CONCEPCIÓN

Marco Polo 9038,
Flexcenter Bío Bío mod. H1.
Hualpén, Concepción, Chile.
Teléfono: (56-41) 248 2896 - 248 2897
concepcion@flowvalve.cl

PERÚ

Calle José Gabriel Aguilar 197, Of. 501,
San Miguel, L32, Lima, Perú.
Teléfono: (51-1) 2222 467
www.flowvalve.com.pe
info@flowvalve.com.pe

