



ASGCO®

Complete Conveyor Solutions

PROPORCIONAR PARA LA INDUSTRIA MUNDIAL
DE MANIPULACIÓN DE MATERIALES CON

EFICIENTE, SEGURO Y PRODUCTIVO
SOLUCIONES COMPLETAS PARA TRANSPORTADORAS

¿Necesita soluciones...para mejorar la eficiencia, la seguridad y la productividad? Pregunte a...ASGCO®

www.asgco.com | 800.344.4000



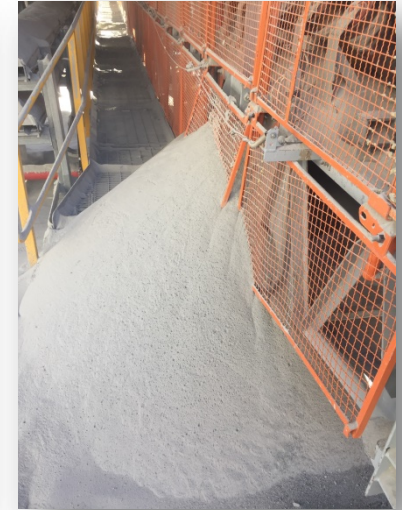
ASGCO®
Complete Conveyor Solutions

1.- Sistemas de contención de polución y derrame en puntos de transferencia.

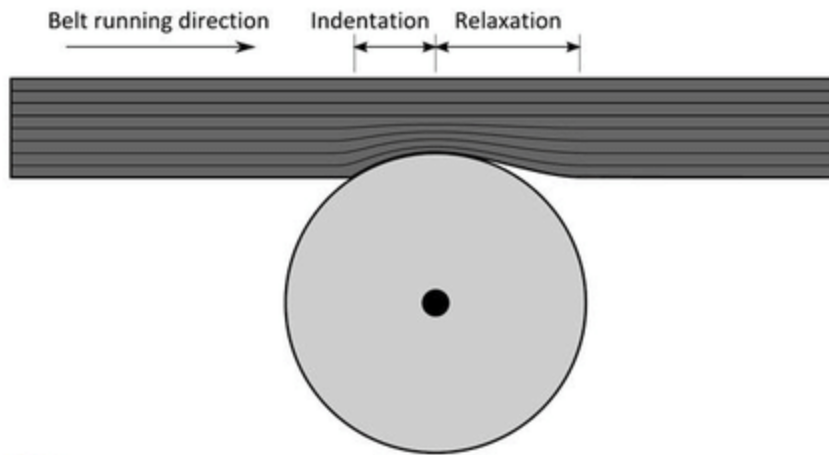


- Estamos comprometidos con la seguridad, salud ocupacional y medio ambiente.
- Conocemos las necesidades de nuestros clientes.
- Generamos soluciones innovadoras para Mitigación de Polución.
- Extensión vida útil de componentes: Conveyor belt, idlers.
- Ahorro HH en Limpieza.

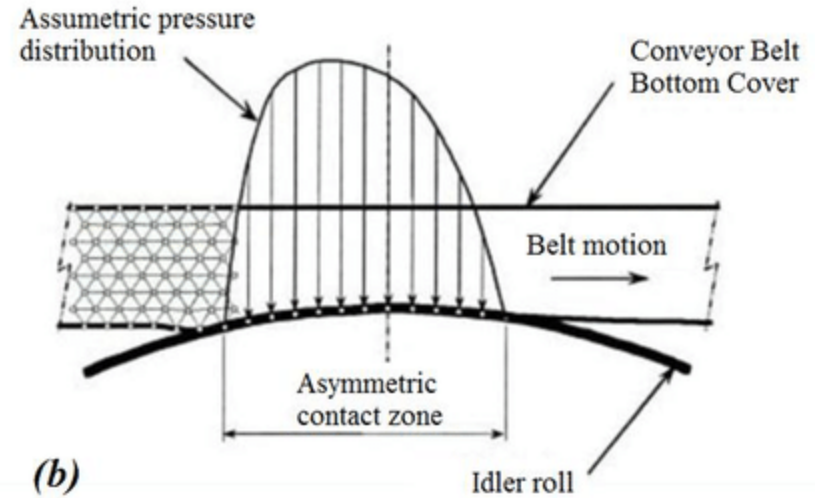
Cómo contener la polución y derrame en puntos de transferencia?



- Evitar efecto catenaria.
- Mejorar sello de la banda con portaguardera
- Aumentar vida útil de la banda



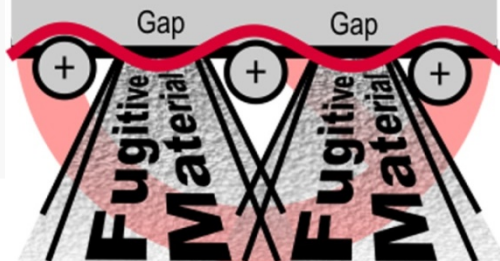
(a)



(b)

Conventional Impact Idlers

SKIRTING



- efecto catenaria.
- contacto asimétrico de la banda con las estaciones de impacto.

Mix de productos para la contención:



- Camas de impacto
- Camas de sello
- Estaciones de impacto
- Placas de desgaste ajustables por fuera del chute. External wear liner.
- Portaguardera
- Guardera

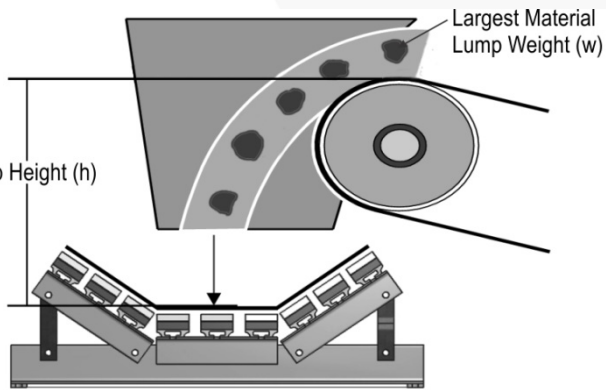
Esta solución nos puede contribuir a puntos de transferencias limpias

60" Equipos Cunas y Camas de Impacto Asgco

ANTES

Durante

DESPUES



Equipo Acero inoxidable 42"



Mejoras de transferencias y cajones ASGCO®!



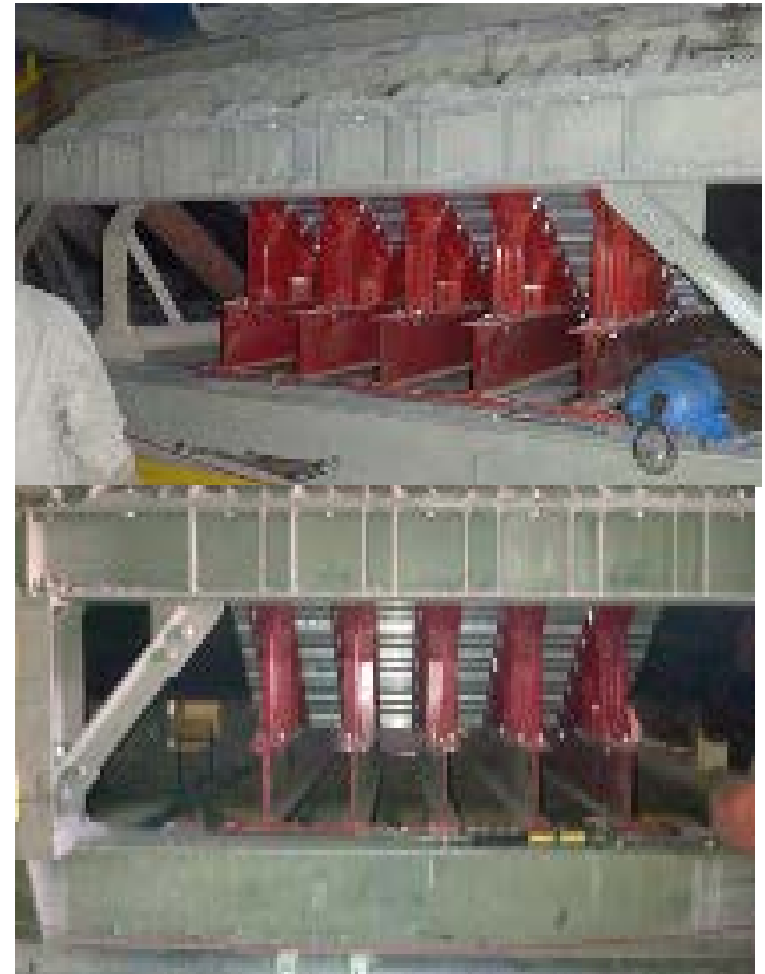
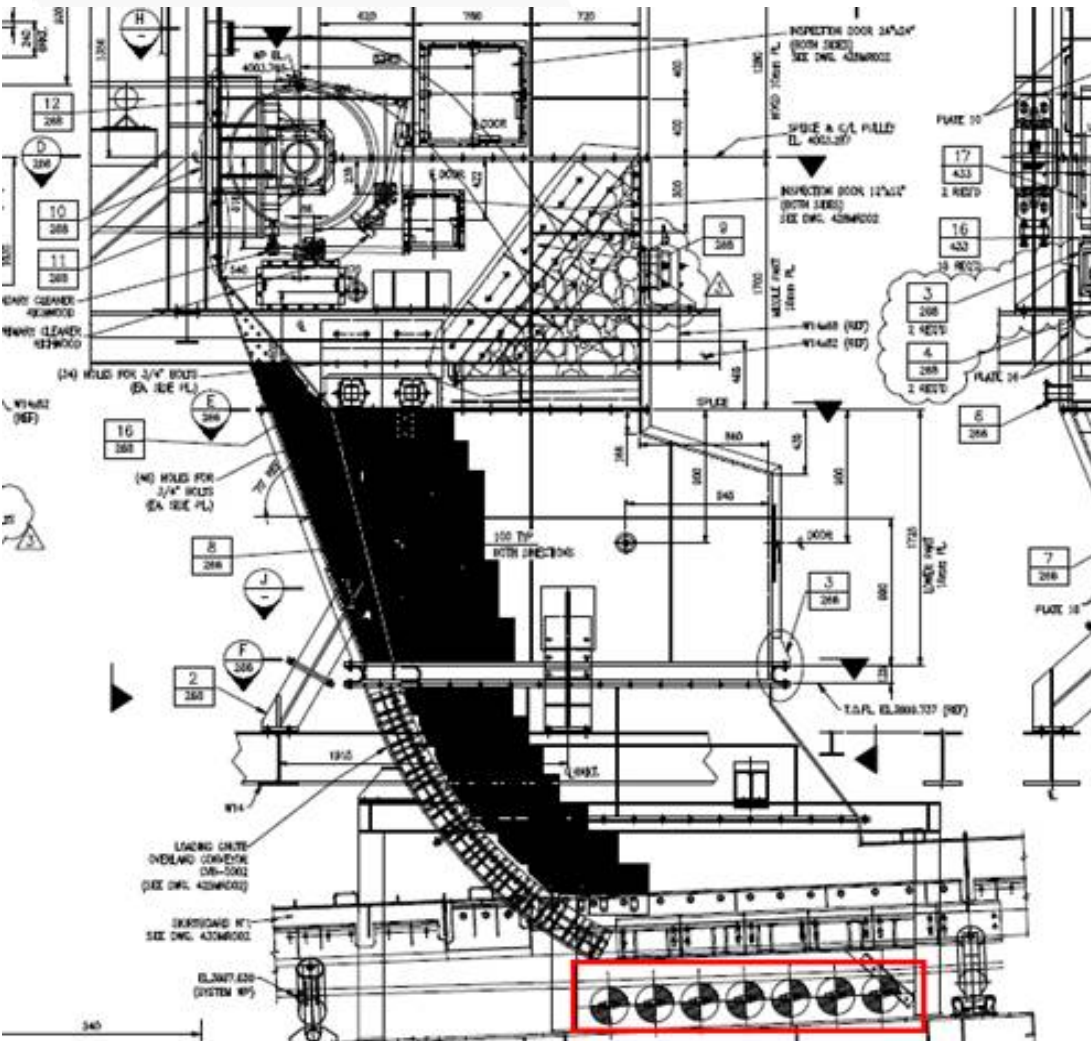
¿Necesita soluciones...para mejorar la eficiencia, la seguridad y la productividad? Pregunte a...ASGCO®

www.asgco.com | 800.344.4000



Mejoras de Tranferencia Overlan ASGCO®!

8500 TPH Ancho de correa de sacrificio Chancado



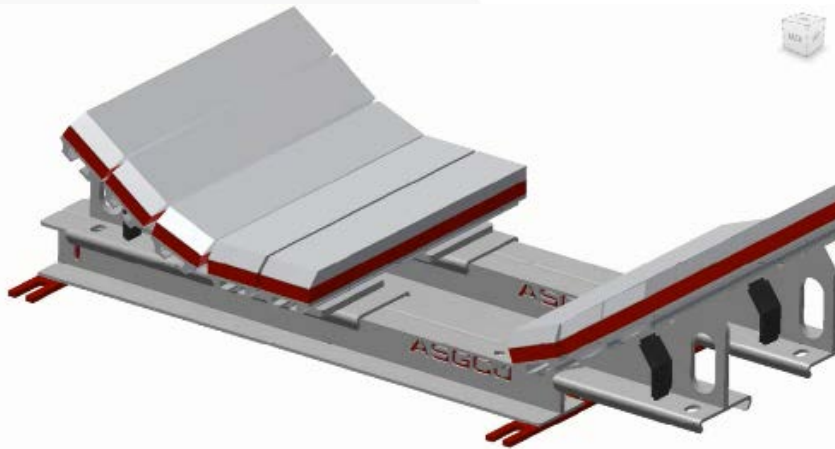
¿Necesita soluciones...para mejorar la eficiencia, la seguridad y la productividad? Pregunte a...ASGCO®

www.asgco.com | 800.344.4000



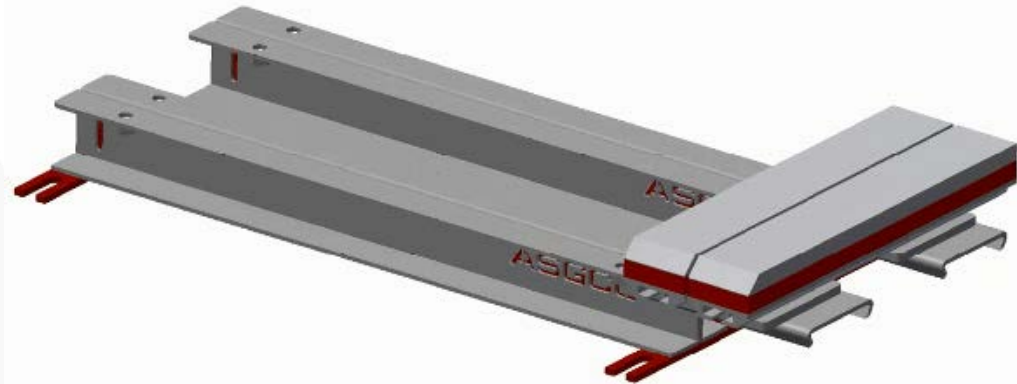
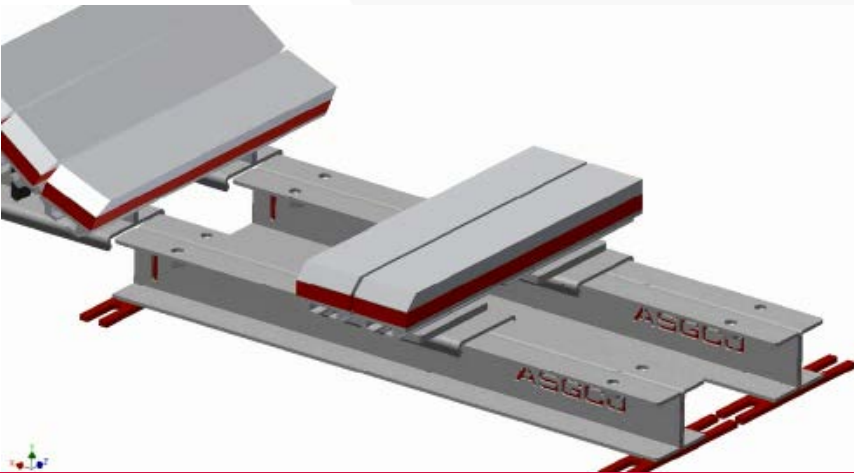
Camas facil de cambiar barras y relizar mantension

Paso 1 (MANTENIMIENTO) sacar barras laterales



Cliente manifestó interés en completar un cambio de barras en 4 horas esto se puede lograr con herramientas adecuadas como taladros de impacto y levantadores para elevar la faja en momento de cambio

Paso 2 (MANTENIMIENTO) sacar barras laterales



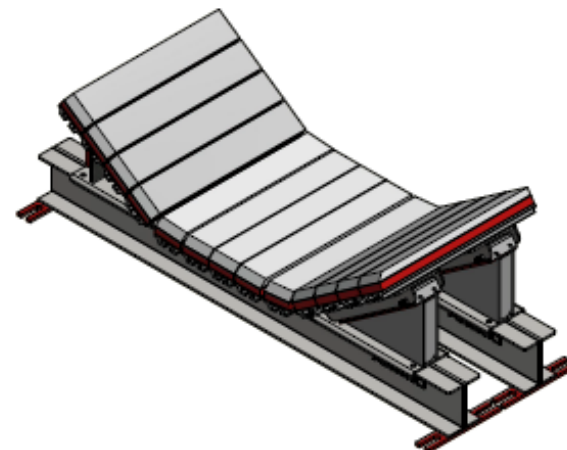
Paso 3 (MANTENIMIENTO) sacar barras centrales

¿Necesita soluciones...para mejorar la eficiencia, la seguridad y la productividad? Pregunte a...ASGCO®

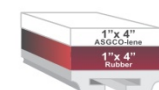
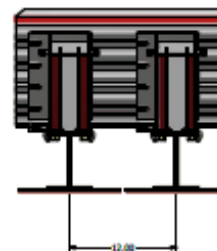
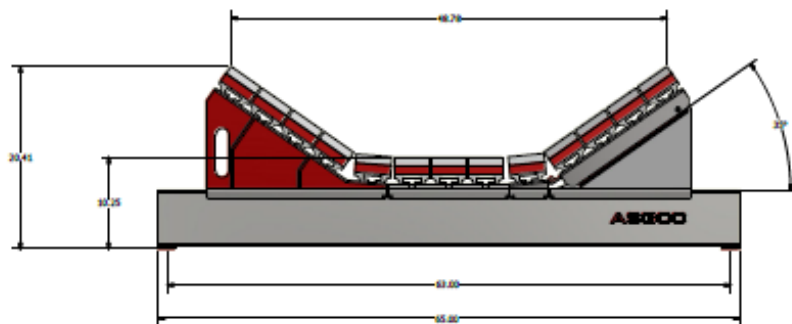
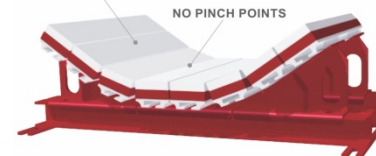
www.asgco.com | 800.344.4000

Camas cortas especiales

REV		DESCRIPTION	DATE	DESIGNER	APPROVED
A		MADE BOLT DOWN - BW +15	4/10/2014	JM	



40 DUROMETER RUBBER
IMPACT BARS - Takes the
shock of large material



PREMIUM IMPACT BAR

48 IN BW - 35 DEGREE - ONE-SIDED IMPACT BED
SCALE 0.16 : 1

UNLESS OTHERWISE NOTED				ASGCO	
(Inches)	(mm)	(Angles)		ASGCO CORPORATION 30-257 BIRDSON RD. ALLAMONSTER, PA 18822-0208 TEL: 717-261-1000 FAX: 717-261-1001 WWW.ASGCO.COM	
2 PLACES - 0.008	3 PLACES - 0.010	0.8°		PROJECT: POLYBANDAS	
3 PLACES - 0.010	3 PLACES - 0.012			TITLE: 48 IN BW - 35 BAR - 24 IN LONG - 2 SUPPORT - 35 DEG GENERAL ARRANGEMENT	
FRACTIONAL TOLERANCE - 1/16				SHEET NO. SHEET REV.	
ROUND ALL SHARP CORNERS				M-IB-48-13-24-2-35-OS GA 1 OF 1 1	
DATE	BY	CHKD BY	DATE		
01/20/2014	JM		01/20/2014		

X:\ASGCO\Production\Drawings\2014\20140120\ASGCO\IB-48-13-24-2-35-OS GA 1 OF 1.dwg

Las Camas de Impacto, deslizantes, Camas de sello



Cama Combinada



Cama Economica



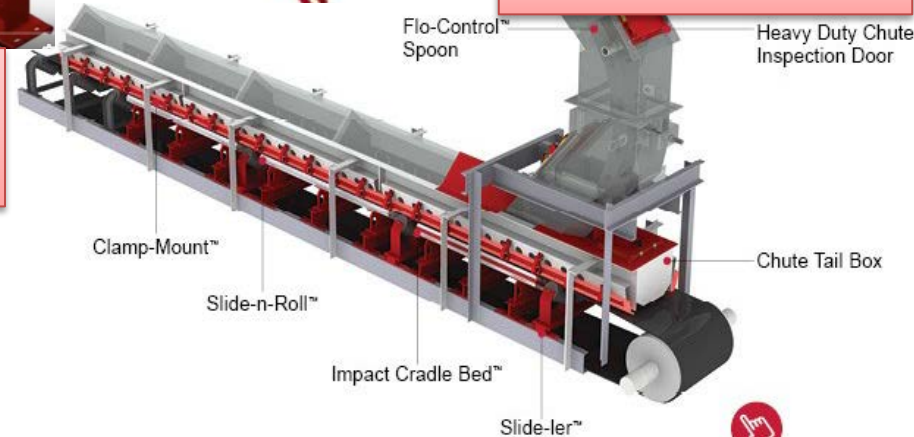
Cama 3 roll



Estación de impacto entre Cama



Cama de impacto



Need Solutions...to improve efficiency, safety and productivity? ask... **ASGCO®**

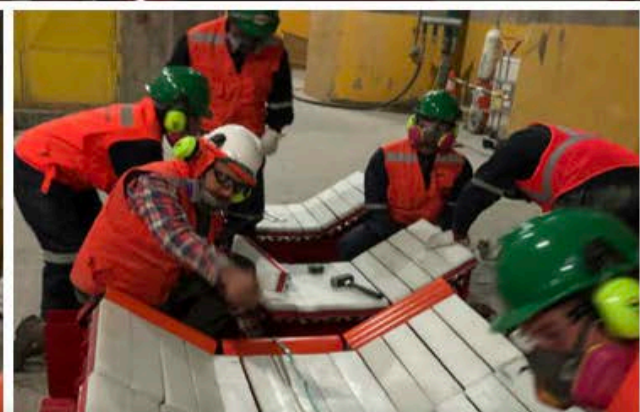
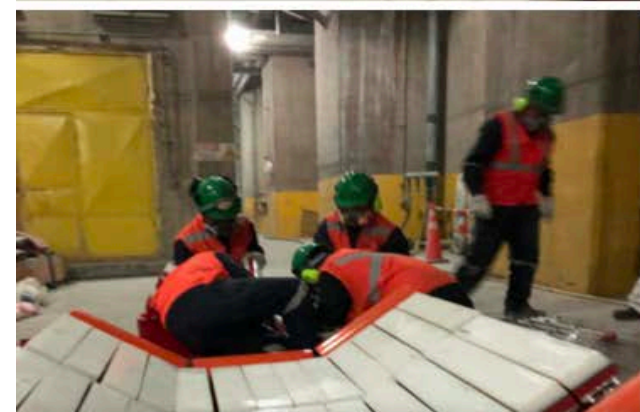
www.asgco.com | 800.344.4000



ASGCO® Slide-ler estaciones dinamicos deslizantes para cambio rapido de polines y mantension facil.

80 estaciones Instalados MLP Planta Pelambres









La promesa de ASGCO®

Se aplica a todos los clientes, cada vez.

Siempre pensar y trabajar en términos de soluciones que son mejores para el cliente en el largo plazo.

Proporcionar un servicio rápido y confiable a cada cliente, cada vez.

Desarrollar y vender productos que satisfagan las necesidades prácticas de trabajo de nuestros clientes .

A stylized, handwritten signature in black ink, appearing to read "Aaron Gibbs".

Aaron Gibbs
Presidente

¿Necesita soluciones...para mejorar la eficiencia, la seguridad y la productividad? Pregunte a...ASGCO®

www.asgco.com | 800.344.4000

