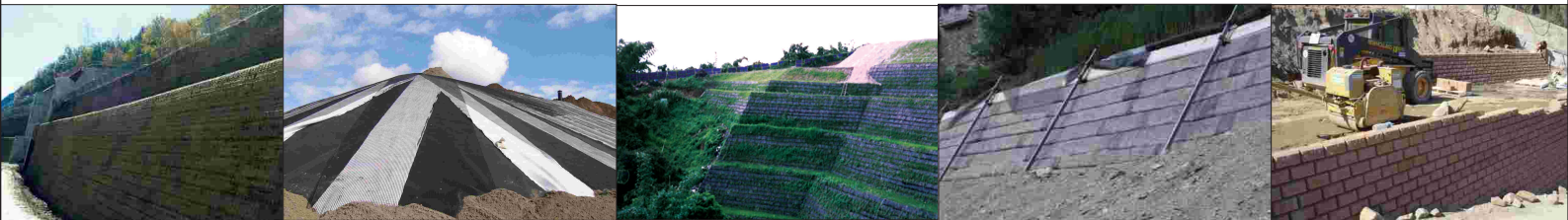


Refuerzo



Obra civil y construcción

intermas[®]
geosynthetics 

Intermas Geosynthetics ha venido desarrollando en los últimos años una intensa actividad en el campo del refuerzo para la Obra Civil y Medioambiente.

Nos hemos especializado en dar soluciones más eficaces y económicas donde los productos tradicionales no podían darlas. Las propuestas de Intermas Geosynthetics siempre son estudiadas y consensuadas de acuerdo con el cliente, siendo esta una de las bases más importantes de nuestro gran crecimiento y prestigio en el mundo de los Geosintéticos.

Nuestro equipo de ingenieros y profesionales de obra está preparado para afrontar los proyectos de refuerzo desde la primera fase hasta la conclusión.

Fruto de esta experiencia, de una actividad de investigación constante y de un know-how exclusivo nos permiten presentarles nuestra gama de geomallas de refuerzo InterGrid[®].



InterGrid[®] CE

InterGrid[®] es una geomalla de poliéster de alto módulo elástico (PET) utilizada como elemento de refuerzo.

Estos materiales por su composición y fabricación poseen las siguientes características:

- Elevadas resistencias a tracción en rotura a corto plazo: de 20 KN/m hasta 1.000 KN/m.
- Baja deformación en rotura a corto plazo no superior al 12%.
- Excelente comportamiento a fluencia.
- Interacción óptima con todo tipo de suelos gracias a su estructura.
- Fácil y rápida instalación en rollos de 3,9 m de ancho.
- La unión entre la trama y la urdimbre es perfecta evitando desgarros.
- Resistente a los rayos UV gracias a su recubrimiento bituminoso.

InterGrid[®] ha sido diseñado y proyectado para un refuerzo a largo plazo y para proporcionar una estabilidad adecuada al conjunto constructivo.

intermas[®]
geosynthetics



INTERMAS NETS S.A.

Ronda de Collsabadell, 11 (Polígono Industrial)
08450 LLINARS DEL VALLÈS - (Barcelona) SPAIN
Tel. +34 938 425 700 - Fax +34 938 425 701
www.intermas.com
geo@intermas.com

MUROS REFORZADOS

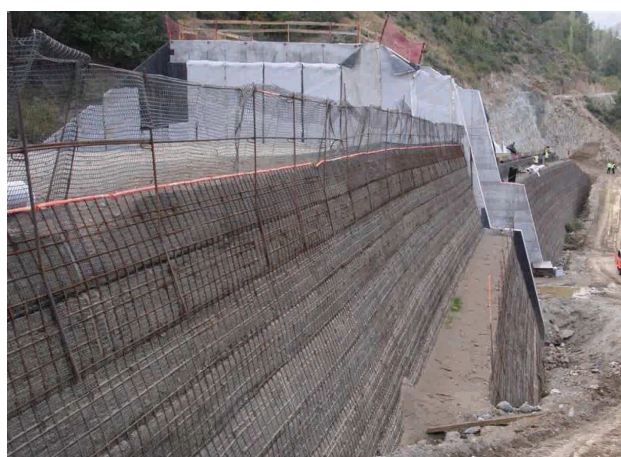
Sistema de refuerzo y contención de rellenos mediante materiales geosintéticos tipo geomallas.

Las geomallas tienen una apertura que permite el establecimiento de la vegetación en el frente. Este frente deberá ir protegido con una malla más tupida para el control de la erosión.

El contacto del material de relleno reforzado con la geomalla con el terreno natural debe drenarse adecuadamente.

Sus principales aplicaciones se dan en carreteras y ferrocarriles. Algunas de las más importantes son:

- Evitar expropiaciones excesivas.
- Ejecución de dos vías muy próximas a diferentes alturas.
- Refuerzo de las aletas en los estribos de los puentes.
- Ampliación de calzadas.



VENTAJAS

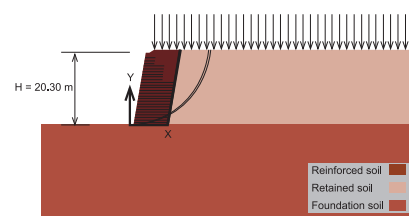
- Es el sistema más económico en construcción de estructuras de contención.
- No necesita cimentación, apoyando directamente sobre el terreno natural.
- No transmite cargas adicionales al terreno.
- Es un sistema flexible adaptable a las deformaciones del terreno.
- Facilidad y rapidez de ejecución.
- Permite la ejecución de tramos curvos y esquinas.

Este tipo de estructuras de contención pueden tener dos tipos acabados:

Vegetalizado

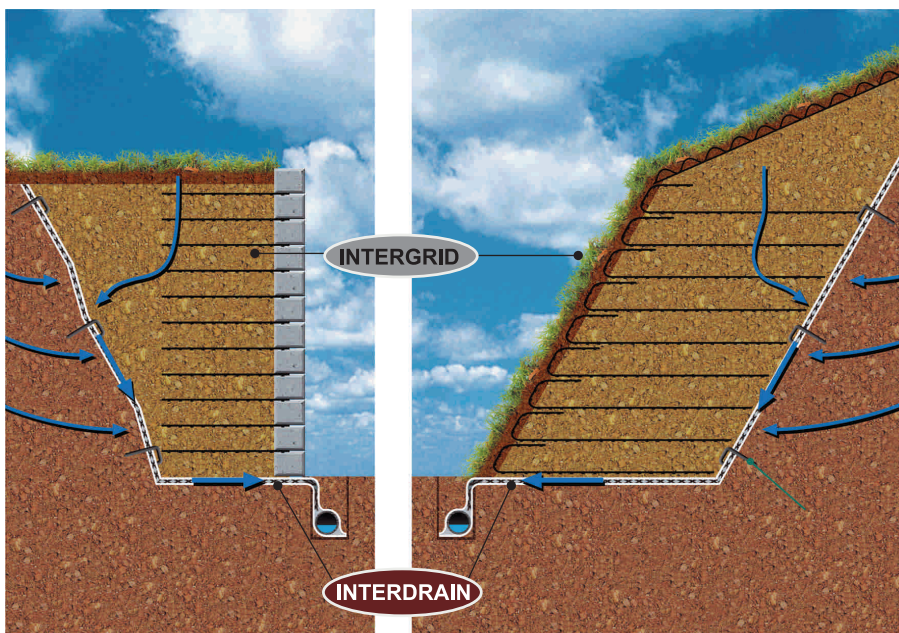
Para lograr que este acabado sea óptimo debemos tener en cuenta:

1. Tierra vegetal adecuada en el frente.
2. Instalación de un sistema de riego adecuado a las necesidades de la zona.
3. Uso de semillas autóctonas.
4. La pendiente no debe superar los 80° para que el paramento pueda retener agua.



Bloques de hormigón

En el frente del muro se pueden colocar piezas prefabricadas de hormigón con diferentes colores y formas. Se pueden lograr paramentos prácticamente verticales.



APLICACIONES

- Aparcamientos
- Viviendas unifamiliares
- Grandes superficies comerciales
- Polígonos industriales
- Zonas deportivas

REFUERZO PARA RESOLVER PROBLEMAS DE SUBSIDENCIAS

Sistema de refuerzo mediante geomalla **InterGrid®** que evita hundimientos en el terreno por la presencia de cavidades en los estratos inferiores. Es rápido y sencillo de colocar.



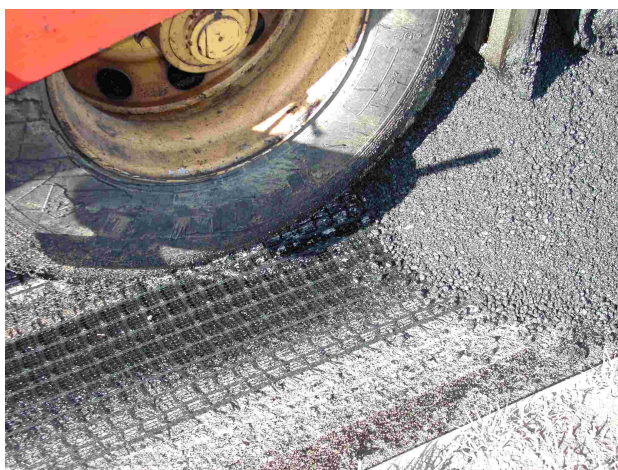
REFUERZO SOBRE SUELOS BLANDOS

Sistema de refuerzo mediante combinación de geomalla **InterGrid®** y geocompuestos drenantes **InterDRAIN**, para mejorar la capacidad portante de la base de apoyo de los terraplenes durante la ejecución de obras lineales.



REFUERZO DE FIRMES

Sistema de refuerzo mediante geomalla **InterGrid®** para evitar el agrietamiento del firme. Antes de la puesta en obra es necesario realizar un riego de imprimación. Para facilitar la instalación y evitar que el material se arrugue la geomalla lleva cosido o termosoldado un geotextil.



Impermat REFUERZO SOBRE TALUDES EN ENCAPSULADO DE TERRAPLENES

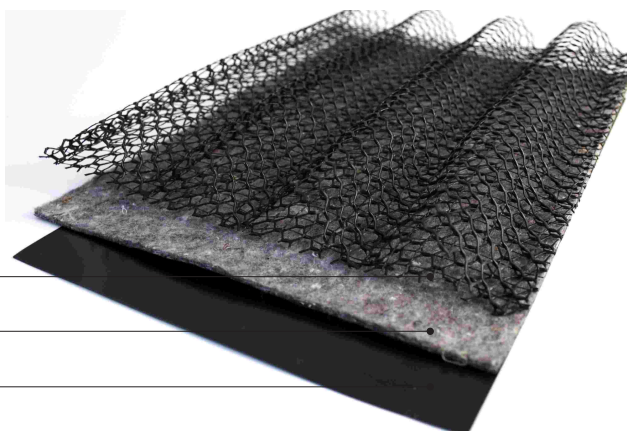
Sistema de refuerzo, impermeabilización y control de erosión sobre taludes en terraplenes donde se pretende encapsular el material de relleno (normalmente yesos). De esta forma evitamos deslizamientos permitiendo el establecimiento de la vegetación sobre una superficie impermeable.

Geoestera para revegetalización

Geotextil Antipunzonante

Membrana Impermeable

Impermat →



VERTEDEROS Y BALSAS

En la ejecución de vertederos, tanto en sellados como en vasos nuevos, pueden aparecer taludes que por su geometría y características geotécnicas necesiten la colocación de una geomalla de refuerzo encima de las diferentes capas de geosintéticos para evitar deslizamientos.

Su función es contrarrestar la diferencia entre la fuerza desestabilizadora, la componente longitudinal del peso y la fuerza estabilizadora, es decir, la fuerza de rozamiento que se genera en las distintas interfases entre suelo y geosintéticos.



INSTALACIÓN

Para la instalación de la geomalla, los taludes deberán estar bien perfilados. En conoración se hará una zanja de anclaje que servirá de sujeción para todos los geosintéticos que se coloquen sobre el talud (geomalla, bentonita, etc.).



Trinter R REFUERZO SOBRE SUPERFICIES IMPERMEABLES

Sistema de refuerzo y control de erosión sobre taludes en balsas. La malla volumétrica reforzada **Trinter R**, evita deslizamientos de tierra sobre el talud y permite el establecimiento de vegetación.

Trinter R

