

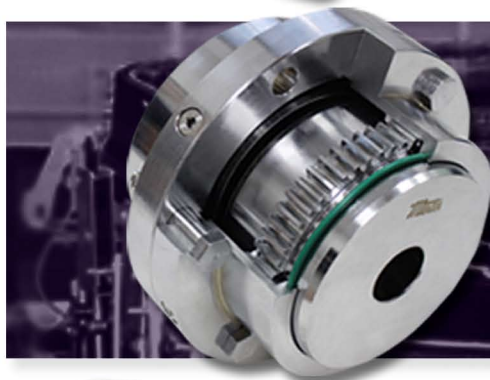
# Martin tiene todo lo que necesitas en Coples



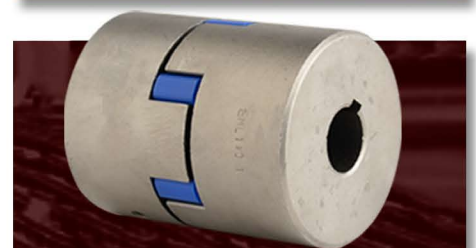
Nuevo Cople  
Flexible



Cople de Rejilla



Cople de  
Engrane



Cople de Mordaza



Cople  
Quadra-Flex®



Cople  
de Cadena



Cople  
Martin-Flex®

[martinsprocket.com](http://martinsprocket.com)

Toluca: +52 722 276 0800

Monterrey: +52 811 156 6830

Guadalajara: +52 333 283 1188



## Cople Flexible **-FLEX**

- Instalación fácil y rápida del inserto.
- Bajo mantenimiento.
- No necesita lubricación.
- Instalación vertical y horizontal.



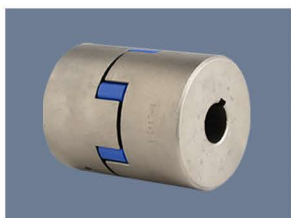
## Cople de Rejilla **3W Flex**

- Están fabricados para soportar altos niveles de torque y para aplicaciones con altas RPM.
- Tiene la capacidad de amortiguar vibraciones y las cargas de impacto que se generan entre el elemento motriz y el elemento impulsado.
- El contacto progresivo entre el perfil curvo de los dientes de la maza y la rejilla flexible hacen posible la absorción de la energía de impacto.



## Cople de Engrane

- Acopla físicamente dos ejes, transmitiendo el torque de un eje a otro, directamente y a velocidad constante.
- Compensa el desalineamiento angular y paralelo entre los ejes, sin producir tensiones o cargas no previstas en los equipos conectados, sin pérdidas significativas de potencia.
- Compensa desplazamientos o movimientos axiales de los ejes, evitando que uno provoque un empuje excesivo sobre el otro y permitiendo que cada uno gire en su posición normal.



## Cople de Mordaza

- Diseñado para transmitir torque mientras amortigua las vibraciones del sistema y compensa el desalineamiento.
- Diseño seguro; continuará operando, aún si el inserto falla.
- Diseño básico, sencillo y de alta confiabilidad.



## Cople Quadra-Flex

- El mejor Cople que puede utilizarse en aplicaciones que involucren motores a grandes velocidades.
- Ofrece una larga vida útil, flexibilidad de torsión, facilidad de instalación, soporta desalineamiento, impacto y vibración.
- Es el más versátil.



## Cople de Cadena

- Ofrece excelentes capacidades de carga.
- Usado para aplicaciones de alto torque.
- Todos los coples de cadena tienen los dientes endurecidos.



## Cople *Martin-Flex*

- Es el que maneja mayor desalineamiento.
- Ofrece una calidad superior y una fuerte sujeción al eje, ya que utiliza Bujes QD.
- Utilizan un elemento de hule flexible, moldeado en una sola pieza con una ranura que puede ser ensamblado y desensamblado sin quitar totalmente las mazas.
- Tiene excelentes características de amortiguamiento axial y torsional.