



OPTION

Líderes en
**Aceleración
Digital**



COPYRIGHT
2003043232757

Líderes en Aceleración Digital

Con más de **10 años de experiencia** en el desarrollo de soluciones tecnológicas innovadoras, Option entrega al mercado los siguientes servicios:

- **Plan de aceleración digital**® para tu organización cuando no sabes con certeza lo que necesitas o si estás buscando generar algo disruptivo.
- **Células Ágiles** utilizando el *Plan de Aceleración Digital u otros requerimientos*. Podemos aportar células ágiles con experiencia en diferentes especialidades.
 - Experiencia de usuario (UX)
 - Desarrollo de Software e infraestructura (DEV)
 - Analítica Avanzada (AA)
- **Soporte, mantención e infraestructura** servicio que brinda soporte y continuidad operativa al proyecto desarrollado, permite asegurar la calidad de la solución.

¿Dónde está tu empresa hoy?



Falta definición del proyecto



Proyecto definido, requiere agilidad



Soporte y continuidad al proyecto desarrollado

Plan de Aceleración Digital (PAD®)

El camino para enfrentar los
desafíos de la Transformación
Digital



COPYRIGHT
2003043232757



OPTION

“ Un problema bien planteado, es un problema medio resuelto

Charles Kettering

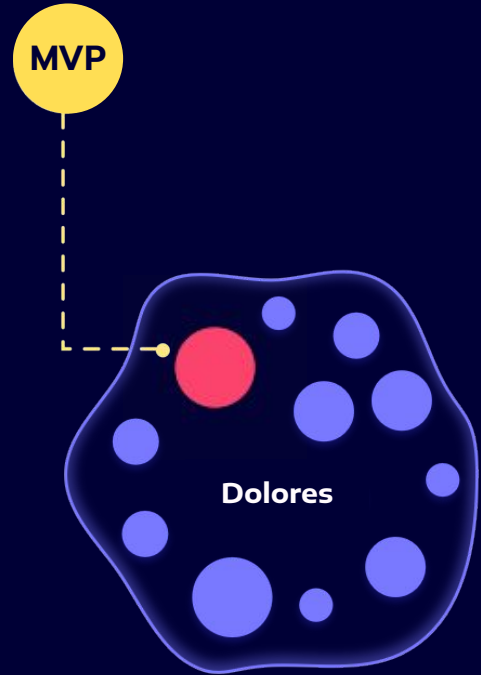
Metodología Option - PAD®

Abordamos la Transformación Digital como un **proceso integral dividido en etapas**, que genera cambios de manera **incremental e iterativa en el corto plazo**.

A través de diferentes etapas de investigación llevamos a cabo la **identificación, priorización y jerarquización de dolores/oportunidades** según el nivel de frecuencia y latencia de dolores en la empresa.

Como resultado, se genera un **roadmap**, que describe cómo se abordará la solución a los dolores detectados, a través de un conjunto de Mínimos Productos Viables (**MVPs**) progresivos.

Esto es lo que nos hace diferentes, ya que tener **pequeños proyectos unidos en un Plan (PAD)** y con clara visión, permite **evaluar los resultados en cada etapas por separado**.



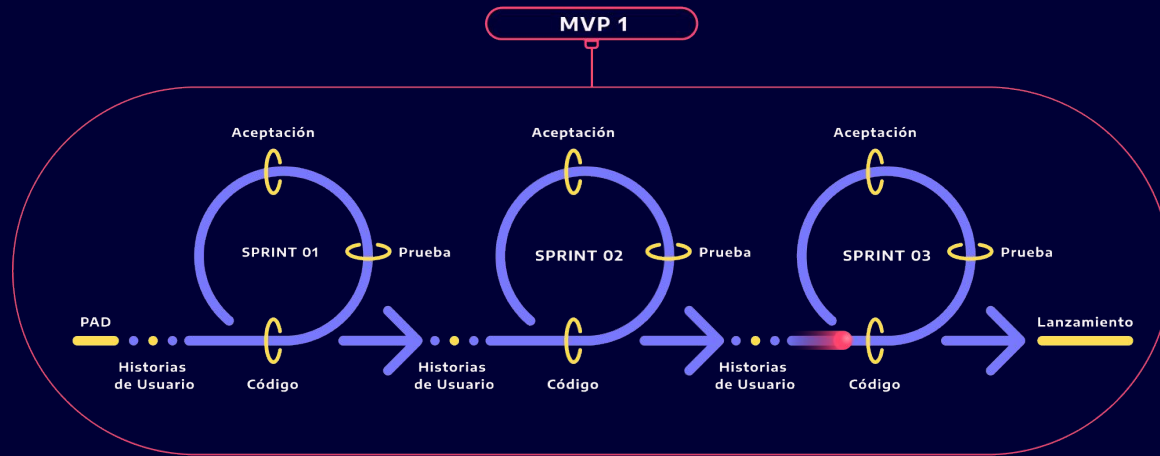
PAD® Plan de Aceleración Digital



Célula Ágil en el MVP

Una vez definido el PAD , el plan se ejecuta en etapas (MVPs)

El primer MVP es la versión fundamental más básica de un producto que podemos probar, generando impacto en la organización.



Se requieren al menos 3 sprints ejecutados por nuestro Agile Team para lograr el primer MVP.

Metodología Option - PAD®



Es finalmente a través de la sumatoria de MVPs, que se genera una aceleración digital efectiva, minimizando los riesgos y costos de inversión del proceso de desarrollo y diseño.

CA Célula Ágil

SMI Soporte, Mantenimiento e Infraestructura

Beneficios del PAD®

- **Reduce el riesgo y costo** de tu proyecto utilizando MVPs, PoC o prototipo al entender bien y analizar tus dolores y/o oportunidades.
- Permite desarrollar soluciones personalizadas **centradas en el usuario**.
- Profundiza a través de la investigación de los **usuarios** en aspectos como los flujos de trabajo, la cultura y la tecnología.
- **Genera valor incremental a lo largo del tiempo**, agilizando la planificación del desarrollo de soluciones rápidas y específicas.



Células Ágiles

- Experiencia de Usuario
- Desarrollo de Software e Infraestructura
- Analítica Avanzada

Células Ágiles

Equipos expertos en Aceleración Digital

Unimos esos dolores fundamentales con **soluciones disruptivas** capaces de conectar con los usuarios, utilizando **estrategias incrementales** que entregan herramientas efectivas y fáciles de adoptar que se benefician de los datos generados y **permiten anticipar diferentes escenarios con innovación constante.**

Por qué Desarrollo Ágil?

Nuestro negocio principal está dirigido por equipos capaces de crear soluciones transformadoras, con más de 10 años de experiencia trabajando en diferentes industrias **conectamos conocimientos y experiencias con nuestras metodologías para lograr una aceleración digital efectiva.**

Industrias

- Minería, Energía e Industriales
- Consumo
- Tecnología, Medios y Telecomunicaciones
- Sector Público
- Servicios Financieros
- Salud



COPYRIGHT
2003043232757



OPTION

Experiencia de Usuario

Preguntamos muchas veces por qué, empatizando con los usuarios con el objetivo de identificar cómo se sienten, cuáles son sus debilidades y cómo interactúan con el producto o servicio. De esta manera entregamos una solución escalable y duradera.

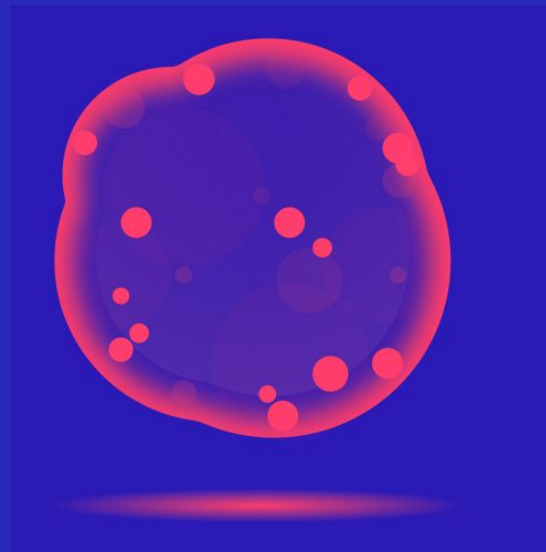
ROLES ESPECIALISTAS

UX RESEARCH

UI AND VISUAL
DESIGNER

CONTENT
STRATEGIST

UX DESIGNER



Desarrollo de Software e Infraestructura

Trabajamos con base en una estrategia incremental elaborada bajo diferentes metodologías de desarrollo ágil, dependiendo de la naturaleza de cada proyecto.

Nos encargamos del control de calidad de los productos de Software desarrollados antes de que el Software entre en producción y llegue a los usuarios finales.

ROLES ESPECIALISTAS

FRONTEND

BACKEND

FULLSTACK

CLOUD DEVOPS
ENGINEER

QUALITY
ASSURANCE
ENGINEER

CYBERSECURITY
ENGINEER



Analítica Avanzada

Trabajamos con base en una estrategia incremental elaborada bajo diferentes metodologías de desarrollo ágil, dependiendo de la naturaleza de cada proyecto.

Nos encargamos del control de calidad de los productos de Software desarrollados antes de que el Software entre en producción y llegue a los usuarios finales

ROLES ESPECIALISTAS

DATA
ENGINEER

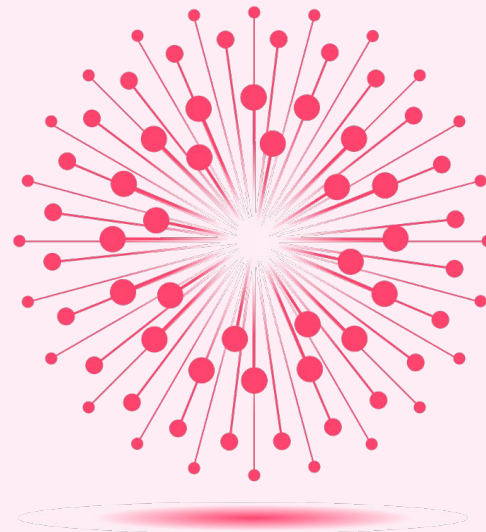
DATA SCIENTIST

DATA
ARCHITECT

DATA ANALYST

DATA QUALITY

DATA
GOVERNANCE



SMI 

Soporte, Mantenimiento e
Infraestructura

SMI

Soporte

El servicio de soporte, está orientado a **disponibilizar una mesa de soporte** a los diferentes proyectos desarrollados por Option.

Option entrega para una **comunicación directa un correo de contacto** para la generación de un ticket de soporte.

La modalidad del servicio puede ser:

- **8x5**
- **24x7**



Support - Maintenance and Infrastructure

El servicio de mantenimiento puede ser:

- Correctiva (garantía extendida)
- Evolutiva

Mantenimiento correctiva funciona como una garantía extendida. Luego de 3 meses de garantía del desarrollo viene el servicio de mantenimiento correctiva, el equipo de Option se encarga de corregir bugs.

Mantenimiento evolutiva se refiere a una célula ágil de trabajo por determinado tiempo (1-2 meses) para que el desarrollo pueda seguir evolucionando con nuevas funcionalidades, mejoras, etc.

La mantención evolutiva contempla las siguientes actividades:

- Realizar cambios a funcionalidades existentes
- Desarrollar nuevas funcionalidades
- Realizar actualizaciones de componentes y/o dependencias
- Realizar actualizaciones de la aplicación gatilladas por cambios en las tecnologías o dispositivos

Los desarrollos de Option son alojados en las diferentes nubes, según necesidades del proyecto.

Trabajamos con:

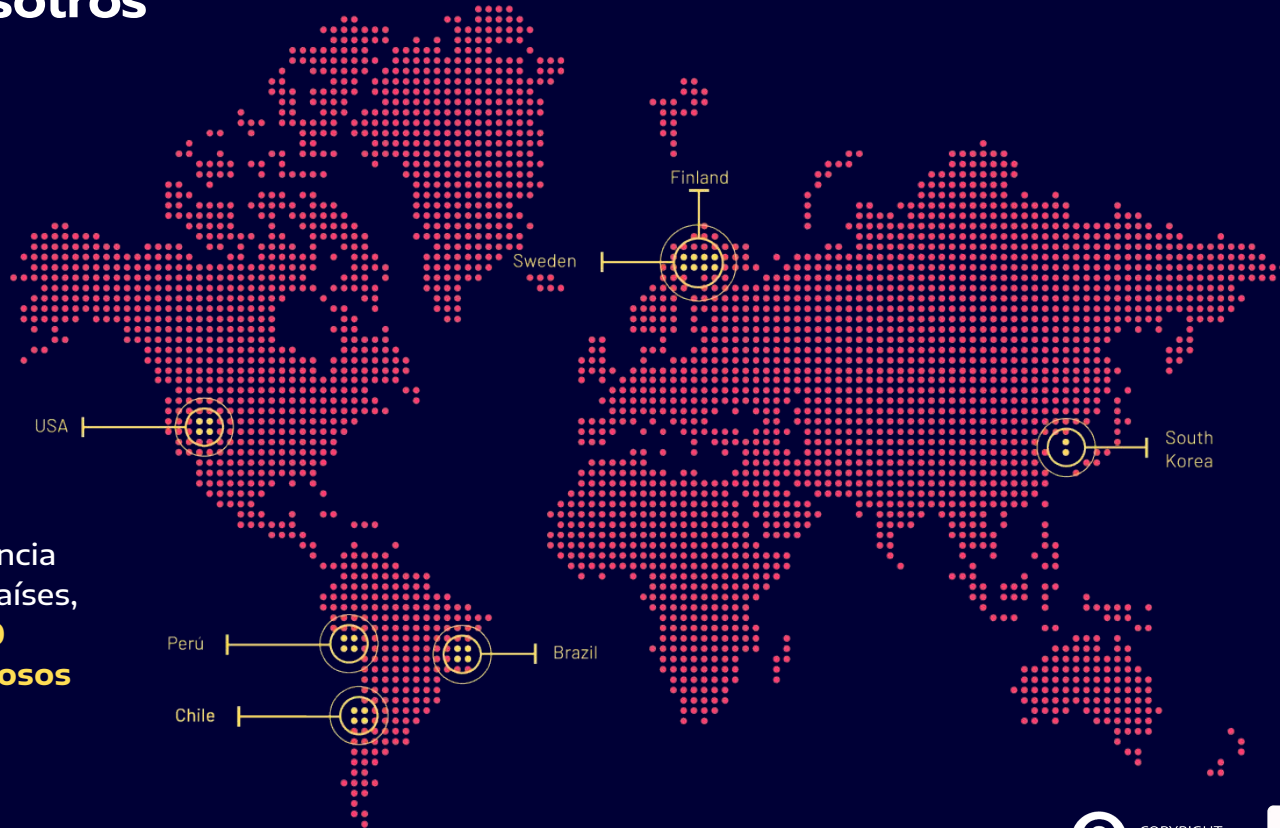
- Google Cloud Platform (GCP)
- AWS (Amazon)
- Microsoft Azure

Option proporciona continuidad operativa del desarrollo:

- Monitoreo de los servicios
- Aseguramiento del uptime
- Escalabilidad ante variación de demanda
- Reportes que reflejan cumplimiento de los SLAs establecidos

El servicio puede ser 8X5 o 24x7.

Sobre Nosotros



Tenemos presencia en diferentes países, con más de **100 proyectos exitosos** en diferentes industrias y mercados.

Sobre Nosotros

Creemos en un mundo donde las soluciones tecnológicas no tienen límites, donde triunfan los que se atreven, los que innovan, los que no tienen miedo a equivocarse y aprender de sus errores.

Creamos metodologías únicas para impulsar una Aceleración Digital exitosa, convirtiendo los problemas en oportunidades, solucionando de manera ágil y dinámica el proceso de transformación.

Generamos un impacto positivo en las organizaciones, transformando su núcleo con soluciones tecnológicas sostenibles y transversales a su ecosistema.

Trabajamos en equipo, nos encontramos en constante perfeccionamiento y evolución, adoptando las últimas tendencias en tecnología y persiguiendo las oportunidades para ser cada día mejores.

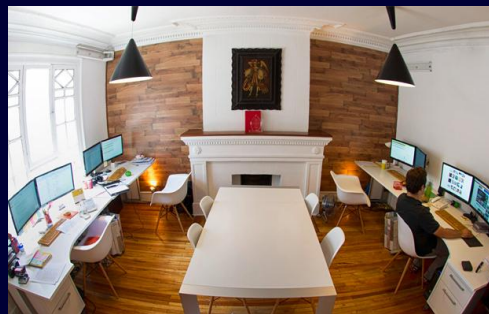


COPYRIGHT
2003043232757



OPTION

About Us



Sobre Nosotros

Cientes

Walmart ✨

LG

mercado
libre

LATAM

SODIMAC

SKY

falabella.

ANDRITZ

DERCO

Lipigas

BHP

e) entel

CERVECERÍA
kunstmann®
VALDIVIA

VANTAZ

yapo.cl

abccdin.cl

enel

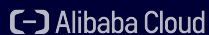
turbus

© COPYRIGHT
2003043232757

OPTION

Sobre Nosotros

Partners



Certificaciones



Reconocimientos





LÍDERES EN
ACELERACIÓN DIGITAL

www.option.cl

LIMA / MIAMI / SANTIAGO / STOCKHOLM



ESTE DOCUMENTO TIENE FONDO OSCURO PARA EVITAR SU IMPRESIÓN
Y AHORRAR ENERGÍA EN LOS DISTINTOS DISPOSITIVOS DIGITALES.