

**MICHELIN XDR 3**

**¡INNOVACIONES DURABLES!**



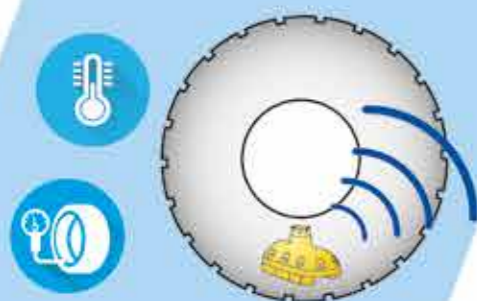
### FÁCIL DE MANTENER

- Montaje en cualquier sentido de rotación
- Más fácil de manejar para el taller de neumáticos
- Especialmente cuando el neumático ya está montado en el aro

**MEMS Ready**

### MEMS READY

MICHELIN XDR3 es MEMS Ready para rápida y fácilmente ser instalado con sensores para capturar y transmitir sobre la presión y la temperatura en tiempo real



El sensor se coloca dentro del neumático, capturando presiones y temperatura en tiempo real



Soporte con expertos Michelin para:

- Instalación y formación
- Solución de problemas
- Asesorías, gracias a reportes avanzados

40.00 R 57 XDR3 MB4 E4R TL \*\*  
40.00 R 57 XDR3 MB E4R TL \*\*  
40.00 R 57 XDR3 MC4 E4R TL \*\*  
40.00 R 57 XDR3 MC E4R TL \*\*

CAI 133439  
CAI 349567  
CAI 843163  
CAI 861130

53/80 R 63 XDR3 MB4 E4R TL \*\*  
53/80 R 63 XDR3 MB E4R TL \*\*  
53/80 R 63 XDR3 MC4 E4R TL \*\*  
53/80 R 63 XDR3 MC E4R TL \*\*

CAI 176236  
CAI 302446  
CAI 031154  
CAI 709804



# MICHELIN XDR 3

## ¡INNOVACIONES DURABLES!

ServicePlan | MICHELIN RCS 855 200 507 Clermont Ferrand - Créditos Fotos: MICHELIN, iStock, Touche Particulière - junio de 2016



Excepcional aumento de la vida útil en aproximadamente **10%** <sup>(1)(2)</sup>

(1) En comparación con MICHELIN XDR2, en las dimensiones 40.00R57, 53/80R63 durante aproximadamente 2 años y medio de test en varias minas del mundo.

(2) Sin comprometer el TKPH.



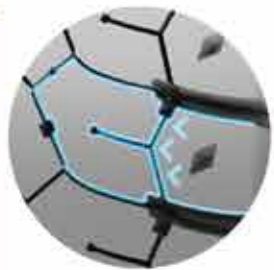
**SU DESAFÍO**

"LA SEGURIDAD ES NUESTRA PRIORIDAD.  
LA REDUCCIÓN DE COSTOS ES CRUCIAL PARA NOSOTROS.  
TODO AHORRO A FAVOR DE LA PRODUCTIVIDAD ES VALIOSO, NUESTRAS NECESIDADES SON ÚNICAS."

EXCEPCIONAL AUMENTO  
DE LA VIDA ÚTIL EN  
APROXIMADAMENTE 10%<sup>(1)(2)</sup>



**UN AVANCE TECNOLÓGICO: 3 GRANDES INNOVACIONES**



■ Bloques de goma laterales encajados a los centrales, creando mayor estabilidad y menor desgaste para los hombros del neumático<sup>(3)</sup>

■ Mejor distribución de carga en la superficie de la banda de rodamiento, reduciendo la presión de contacto con el suelo<sup>(3)</sup>

**REDUCCIÓN DE LA TASA DE DESGASTE**



**-8°C**  
EN LA BANDA DE RODAMIENTO<sup>(3)</sup>

■ Mejor disipación del calor<sup>(3)</sup>

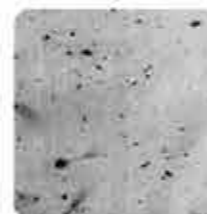
**MEJOR RESISTENCIA**

■ 4 nuevos compuestos



■ Nuevo proceso exclusivo de mezcla

■ Mezcla más homogénea con mayor dispersión de negro de carbono



B4, B, C4, C



MB4, MB, MC4, MC

**MENOR TASA DE DESGASTE**



■ Acero recubierto con caucho evita la propagación de la corrosión

**ROBUSTEZ**

■ Cables de acero más resistentes

**10% MÁS RESISTENTE<sup>(3)</sup>**

(1) En comparación con MICHELIN XDR2, en las dimensiones 40.00R57, 53/80R63, durante aproximadamente 2 años y medio de test en varias minas del mundo.  
(2) Sin comprometer el TKPH.  
(3) vs. MICHELIN XDR2, todas las dimensiones.