

**TRAVERSE T944X**

**PETTIBONE**

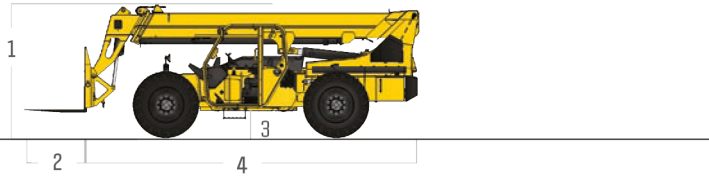
# T944X TRAVERSE

El Traverse™ T944X de Pettibone® es el único manipulador telescópico en el mercado hoy en día que ofrece un brazo de desplazamiento extensible con movimiento de cargas horizontal. Con un traslado de brazo horizontal de hasta 70 pulgadas, el Traverse permite a los usuarios colocar cargas de manera precisa a altura de elevación completa sin tener que coordinar múltiples funciones de brazo.

**X-SERIES**



# ESPECIFICACIONES



## DIMENSIONES

1	Altura total	8' 3" (243 cm) brazo abajo
2	Carro de horquilla	48" (122 cm) estándar
3	Distancia al suelo	18" (46 cm)
4	Longitud total	22' (671 cm) a la estructura de la horquilla
	Ancho total	8' 6" (259 cm)
	Horquillas de palet	2.25x4x48" estándar
	Peso operativo aproximado	22 500 lb (10 206 kg)

## MOTOR

Modelo/Potencia	Cummins® de 74 HP (55 kW) turbo diésel de Tier 4 con silenciador DOC
Tanque de combustible	30 gal. (114 L)

## SISTEMA HIDRÁULICO

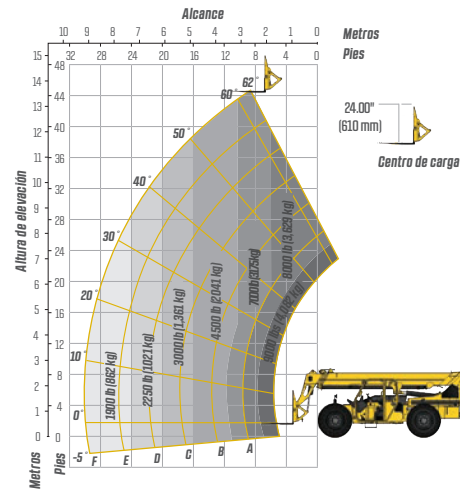
Sistema	Bomba de pistón axial, comp de presión
Características	Funciones totalmente proporcionales, sistema hidráulico de extremo de brazo auxiliar, desconexión rápida para accesorios
Controles	Palanca de mando única, asistida

## RENDIMIENTO

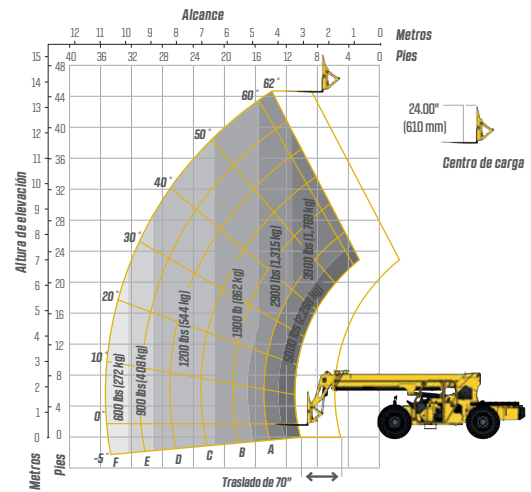
Capacidad de carga máxima	9000 lb (4082 kg)
Altura de elevación máxima	44' 6" (1356 cm)
Altura de descenso	44" (11341 cm)
Voladizo máximo	35' 10" (1092 cm) a 24" LC 30' (914 cm) sin desplazamiento
Alcance subterráneo	3" (92 cm)
Velocidad de desplazamiento máxima	15.2 mph (24.5 km/h)
Radio de giro	14' 1" (429 cm)
Fuerza de tracción (PBV)	22 050 lb (10 002 kg)
Estructura	24" de nivelación (12" derecha e izquierda), sistema de estabilización de eje trasero
Transmisión	Dana® Serie VOT12000, caja de cambios de 3 marchas, hacia adelante y reversa
Ejes	Dana Serie 212: Tracción integral, diferencial frontal de deslizamiento limitado de 45%
Dirección	en 4 ruedas, en 2 ruedas, y en diagonal
Frenos	Frenos de servicio de disco a bordo con baño de aceite, freno de estacionamiento frontal SAHR
Neumáticos	Estándar 13.00 x 24, de 16 capas, rodadura G2 carga de aire
Brazo	almohadilla de deslizamiento de 3 secciones; nivelación de horquilla automática sin cilindro receptor

# RENDIMIENTO DE ELEVACIÓN

Estructura de horquilla estándar  
(Carro retráido)



Estructura de horquilla estándar  
(Carro hacia adelante)



# CARACTERÍSTICAS Y OPCIONES

## CABINA DEL OPERADOR

Asiento de suspensión ajustable con cinturón de seguridad	Diseño de puerta dividida
Palanca de mando hidráulica única multifunción	Vidrio plano asegurado
Grupo de indicadores análogo/LCD	Área de almacenamiento con cerradura debajo del asiento

## ACCESORIOS DISPONIBLES

Horquillas para palet, madera o bloques	Carro estándar
Cuchara multiuso	Carro de balanceo lateral (+/- 60°)
Carro de inclinación lateral (+/- 10°)	Carro de posicionamiento de horquilla hidráulica
Brazo de travesía	

## OPCIONES

Grupo de indicadores premium con pantalla digital de 7"	Cabina cerrada, HWD (aire acondicionado disponible)
Sistema de cámara retrovisora	Motor diésel Cummins de 117 HP con SCR y DEF
Paquete de iluminación LED de alto rendimiento	Gancho para eslinga
Neumáticos sólidos o rellenos de espuma	Eléctrico a extremo de brazo
Diversas opciones de huella del neumático disponibles	Remolque de aro trasero atornillable

\* Las especificaciones se encuentran sujetas a modificaciones.

## PETTIBONE, LLC

1100 Superior Avenue  
Baraga, MI 49908

T.: 800-467-3884  
info@gopettibone.com  
www.gopettibone.com

**PETTIBONE**

1 - 2 - 3  
GARANTÍA

1 año	Maquina completa y accesorio
2 años	Cadena cinemática y principales componentes hidráulicos
3 años	Estructura de la máquina

## GARANTÍA