



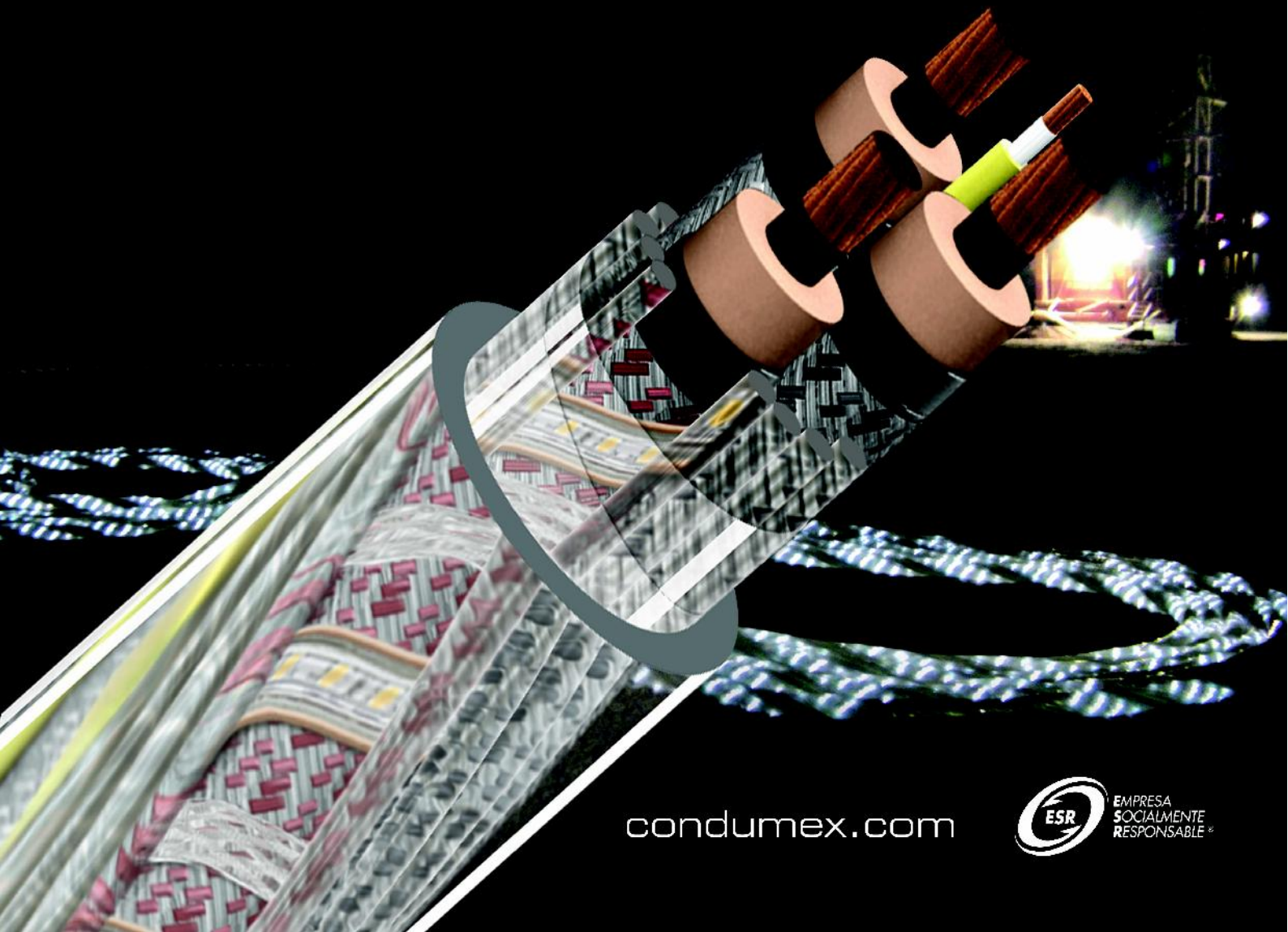
CONDUMEX
CABLES

**Conduciendo la energía
de tus sueños**

CUBIERTA TPU

LED

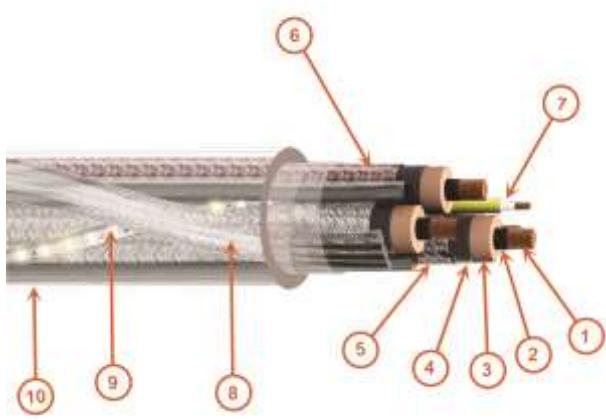
**CARACTERÍSTICA DE AUTO ILUMINACIÓN CON LEDS
QUE GARANTIZA SER "VISTO" EN LUGARES OSCUROS
O DE NOCHE MIENTRAS ESTÁ ENERGIZADO.**



condumex.com



EMPRESA
SOCIALMENTE
RESPONSABLE



CABLES PARA MINERÍA

CABLE SEGURIFLEX^{M.R.} TIPO SHD-GC AISLAMIENTO DE EP 90°C 8 kV CUBIERTA TPU/LEDS



DESCRIPCION:

- 1- Tres conductores de fuerza flexibles de cobre suave o cobre estañado.
- 2- Pantalla semiconductora interna (almas de fuerza)
- 3- Aislamiento de las almas de fuerza de EP (Etileno Propileno), en color natural.
- 4- Pantalla semiconductora externa (almas de fuerza)
- 5- Pantalla metálica de malla trenzada de alambres de cobre suave estañado con hilos de nylon en colores para la identificación.
- 6- Dos conductores de tierra flexibles de cobre suave estañado
- 7- Conductor verificador de tierra de cobre suave (ground check).
- 8- Rellenos
- 9- Cosechador de energía con LEDS (EHT)
- 10- Cubierta transparente de TPU (Poliuretano Termoplástico), transparente.

APLICACION:

- Instalaciones móviles donde son severas las condiciones de operación y es de primordial importancia la seguridad.
- En minas subterráneas para transportadores, mineros continuos, trituradores, taladros y equipos similares.
- En minas a cielo abierto para distribución primaria y para equipo móvil como palas mecánicas, taladros, grúas de caballete, etc.
- No se recomienda el uso en equipos que tengan desenrollador para la entrada y salida del cable cuando el equipo este en operación.

TEMPERATURAS MAXIMAS EN EL CONDUCTOR:

Normal:	90°C
Sobrecarga:	130 °C
Cortocircuito:	250 °C

PROPIEDADES:

- El diseño especial de la pantalla electrostática ofrece gran flexibilidad y seguridad para el personal.
- El conductor verificador de tierra aislado permite el monitoreo de la continuidad de los dos conductores de tierra, proporcionando máxima seguridad al personal.
- La cubierta termoplástica es retardante a la llama, de uso extra rudo, resistente a la abrasión, humedad, aceites, ácidos, álcalis, ozono, perforaciones, desgarramientos, maltrato mecánico y rayos solares.
- Los LEDS permiten la visibilidad del cable Seguriflex aún en ausencia de luz o de iluminación mientras este en operación, evitando así el aplastamiento del cable por el movimiento de las palas y camiones

CERTIFICACION:

Sistema de calidad certificado por:



APROBACION:

MSHA (Mine Safety and Health Administration)
Approval No. 07-KA200002.
Producto Patentado

TENSION DE OPERACION:

- 8 kV

NORMA DE FABRICACIÓN:

ICEA S 75-381

DATOS PARA PEDIDO:

Cable Seguriflex tipo SHD-GC, tensión entre fases. tres conductores, calibre, longitud en metros, tensión de operación, cubierta de TPU/LEDS, longitud total requerida en metros v longitud de tramo en metros

Poniente 140 No. 720, Industrial Vallejo, Delegación Azcapotzalco C.P. 02300, México, D.F.
Teléfono: (55) 5328-9905
www.condumex.com

CONDUMEX S.A. de C.V.
Teléfono: (55) 5328-9905
www.condumex.com

CABLES PARA MINERÍA

**CABLE SEGURIFLEX^{M.R.} TIPO SHD-GC
AISLAMIENTO DE EP 90°C 8 kV
CUBIERTA TPU/LEDS**



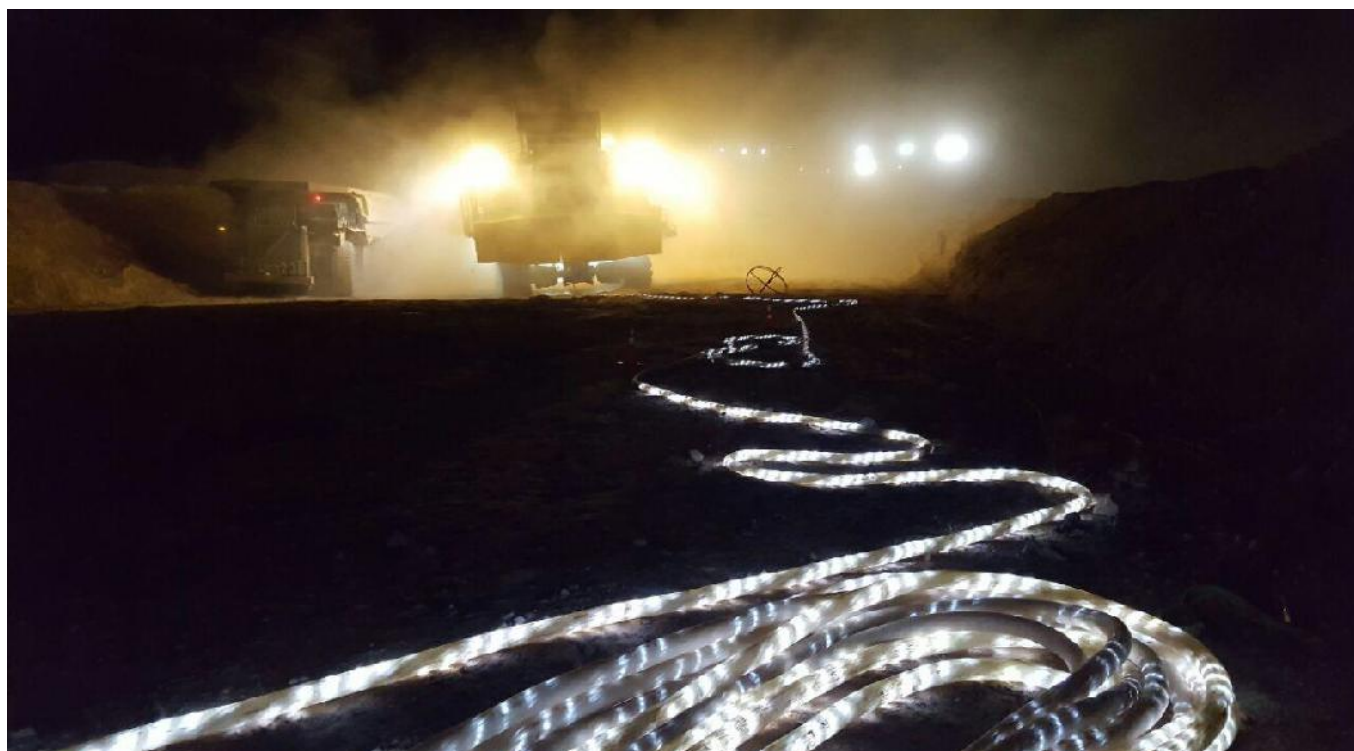
CARACTERISTICAS CONSTRUCTIVAS

CABLE SEGURIFLEX TIPO SHD-GC			CONDUCTOR DE FUERZA (3)		CONDUCTOR DE TIERRA (2)	CONDUCTOR DE CHEQUEO (1)		CUBIERTA		PESO TOTAL
Calibre	Código de Producto	Área de la Sección Transversal	Espesor de Aislamiento	Diámetro sobre Aislamiento	Calibre	Calibre	Espesor de Aislamiento	Espesor	Diámetro Exterior	
AWG/KCM mil		mm ²	mm	mm	AWG	AWG	mm	mm	mm	kg/km
2/0	PENDIENTE	67.43	3.81	19.3	3	4	1.14	3.81	70.4	6356.93
3/0	PENDIENTE	85.01	3.81	20.7	2	4	1.14	3.81	75.1	6943.27
4/0	PENDIENTE	107.2	3.81	22.2	1	4	1.14	3.81	78.1	8120.05

NOTAS:

- Para construcciones diferentes a las indicadas, favor de consultar a nuestro departamento de Asesoría Técnica.
- Estos datos son aproximados y están sujetos a tolerancias de manufactura.
- La imagen es únicamente ilustrativa.

**Cable SHD-GC instalado en Minera Escondida Ltda. / BHP BILLITON
Desde Julio 2017**



CONDUMEX S.A. de C.V.

**Dirección México: Poniente 140 No. 720, Industrial Vallejo, Delegación Azcapotzalco C.P. 02300, México, D.F.
Teléfono México: (55) 5328-9905**

Filial de Condumex en Chile: ConduTel Austral Comercial e Industrial Ltda. (Rut: 96775240-1)

Dirección Chile: Cerro San Cristobal 9620-A, Quilicura Santiago.

Teléfono Chile: (56) 227196800

Ventas mineras Chile: +56991735229 - Pedro Sanhueza Gte. Ventas Minería Chile

Mail ventas mineras Chile: psanhueza@condumex.cl - condumex@condumex.cl

www.condumex.com