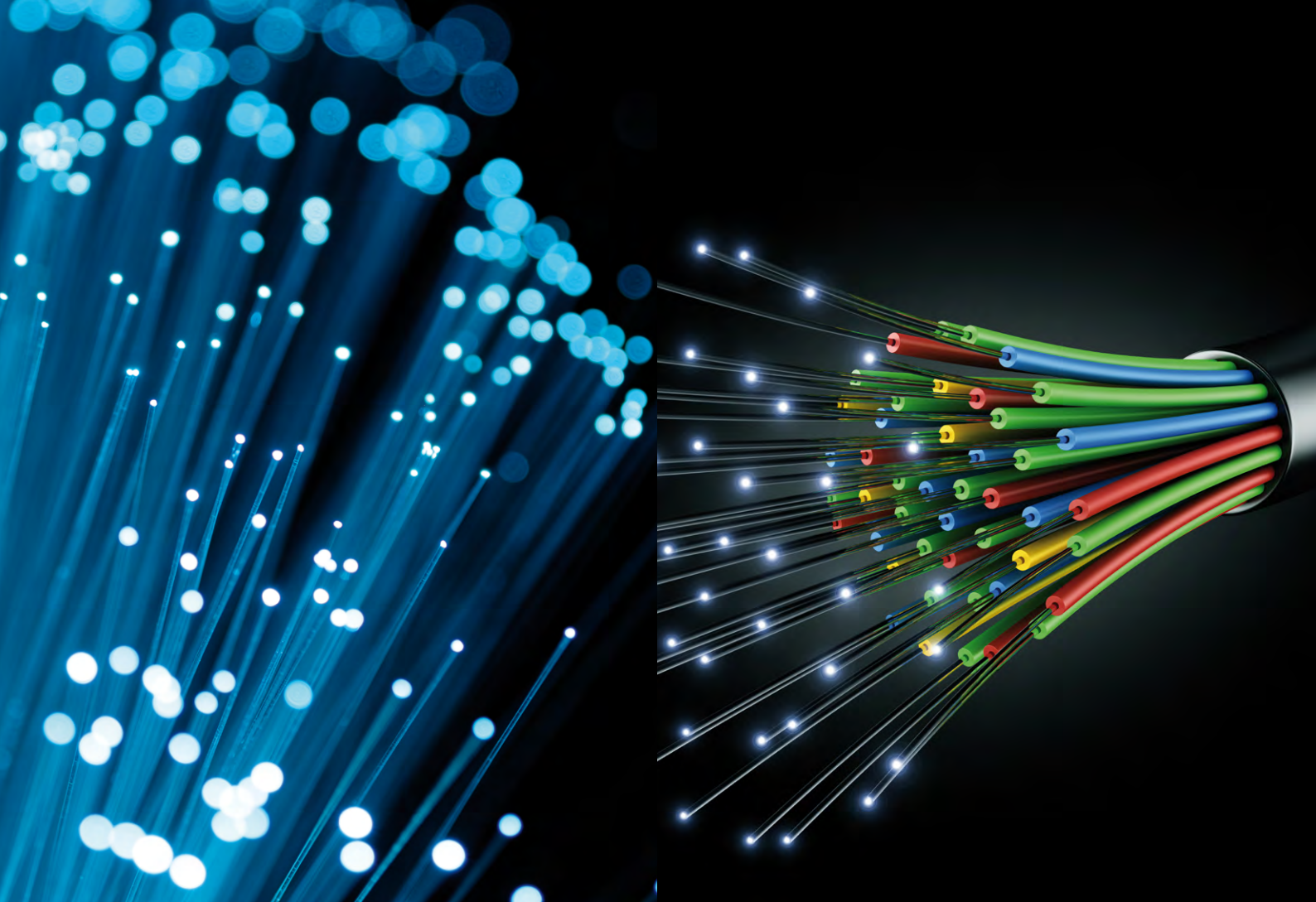


Telecom 2021

Cables de Fibra Óptica





Conectando el futuro. Oportunidades globales pioneras para cualquier aplicación.

Somos la conexión entre la comunicación y la información. Como el mayor proveedor mundial de cables de telecomunicaciones de vanguardia, Prysmian conecta a las personas con transmisión de voz, video y datos. Conecta aplicaciones mundiales para el futuro sostenible del planeta. Prysmian sigue estándares de bajas emisiones de CO2 en sus productos. Prysmian Telecom está presente en todas las redes de los principales operadores de telecomunicaciones del mundo. Para respaldar un futuro más conectado y una demanda global de banda ancha, nuestras innovaciones están permitiendo el acceso en todos los entornos, ya sea para aplicaciones tradicionales o entornos más desafiantes o inaccesibles. Nuestras soluciones de fibra óptica se están adaptando para aplicaciones especiales en todo el mundo: construcción de redes y soluciones de detección para la industria del petróleo y el gas, brindando una solución de

conectividad versátil diseñada para sus necesidades de gerenciamiento de cables, independientemente del tipo de red. Y a medida que continúa la instalación de fibra óptica en las redes de energía, combinamos nuestra experiencia con las redes de servicios públicos de energía y telecomunicaciones para brindar soluciones para la implementación de las redes de energía en fibra con OPGW, cables para grandes tramos y cables subterráneos.

¿Está listo para nuevas conexiones y oportunidades?

Desde cables de fibra óptica y cobre hasta componentes y accesorios de conectividad, estamos ayudando a conectar comunidades, continentes y países de manera más rápida y eficiente que nunca. Nuestra presencia global, combinada con la experiencia regional de nuestros expertos, demuestra que estamos en una posición única para satisfacer las necesidades de cada cliente, desde la fabricación de cables de transmisión de

datos de alto desempeño y con costo reducido en cortos plazos, hasta la oferta de soluciones para redes especializadas que permiten conectividad de alta velocidad, desde cualquier punto de la red hasta los centros de datos. Y, por supuesto, nuestra tecnología patentada de fibra óptica nos distingue de nuestros competidores.

Las redes de fibra óptica de alta velocidad, confiables e inigualables están impulsando el futuro de las comunicaciones.

El mundo exige conexiones más rápidas. La tecnología de cable y fibra óptica de Prysmian está diseñada para entregar informaciones a las personas y equipos a la velocidad que necesitan. Estamos brindando oportunidades para industrias y conectando comunidades. Con nuestros centros de excelencia de fibra óptica en Italia, los Países Bajos y Francia, y cinco plantas de producción en todo el mundo, Prysmian es un fabricante líder del componente principal de las redes de alta velocidad del futuro.



Cable Dieléctrico (Tubo Único Autosoportado)

Cable para uso en redes de distribución.

Características Generales

El Cable ASU (Tubo Único Autosoportado) está diseñado para aplicaciones de instalación aérea autosustentable, soportando tramos cortos de 80 m o 120 m con FRP (plástico reforzado con fibra de vidrio) como elemento de soporte.

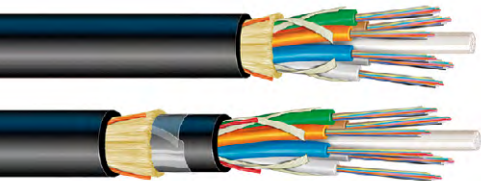
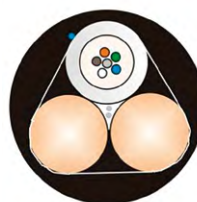
Aplicación

Se puede utilizar para despliegues en redes aéreas de plantas al aire libre como metro, rural, así como también se puede utilizar en instalaciones de última milla.

Especificación técnica

Según Anatel: acto n° 948; fabricado con una capa externa de PE (polietileno) con opción NR (Normal) o RC (Retardante de llamas), fue diseñado para tramos de 80 m y 120 m para instalación en áreas urbanas o rurales y protección contra los rayos UV.

N° de fibras	De 2 a 24 fibras
Tipos de fibras	Monomodo G.652 / Monomodo Bend-insensitive 657
Tramos	80 m y 120 m
Accesorios para apertura del cable	Alambre de desgarro para auxiliar la apertura de la cubierta
Construcción	Cable dieléctrico con una cubierta exterior
Norma aplicable	Anatel: acto n° 948



Cable Dieléctrico Autosoportado (AS)

Cable para uso en una red troncal o de distribución.

Características Generales

El Cable AS (autosoportado) fue diseñado para aplicaciones de instalación aérea, tiene una construcción dieléctrica que soporta la tensión entre postes debido a su característica de integrar alambres de aramida y una varilla como refuerzo central (Miembro de Fuerza Central).

Aplicación

Se utiliza para implementación en redes aéreas de plantas al aire libre, como torres de transmisión eléctrica metropolitana, rural y de media tensión.

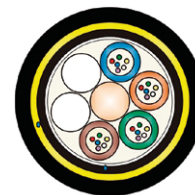
Especificación técnica

Fabricado con una cubierta exterior (KP) tipo PE (polietileno) con una opción de cubierta interior (PKP) para resistir los entornos agresivos y tramos de hasta 200 m y protección contra los rayos UV.

N° de fibras	De 2 a 288 fibras
Tipos de fibras	Monomodo G.652 / Monomodo Bend-insensitive G.657
Tramos	80 m, 120 m y 200 m
Accesorios para apertura del cable	Alambre de desgarro para auxiliar la apertura de la cubierta
Construcción	Cable dieléctrico de 1 cubierta (KP) o 2 cubiertas (PKP)
Normas aplicables	ABNT NBR 14160 / Anatel: acto n° 948



KP



PKP



Cable Óptico Dieléctrico Directamente Enterrado (DE)

Cable para uso en red troncal o de distribución.

Características generales

El Cable Dieléctrico Directamente Enterrado (DE) está diseñado para instalaciones enterradas directamente en zanjas, es totalmente dieléctrico con una capa interna de poliamida (nylon), que brinda protección contra el ataque de termitas.

Aplicación

Diseñado para implementaciones en redes de plantas al aire libre directamente enterradas, como áreas metropolitanas y rurales.

Especificaciones técnicas

Fabricado con cubierta interior de PE (polietileno), cubierta de poliamida (nylon) y cubierta externa de PE (polietileno), permitiendo la instalación directamente enterrada.

Nº de fibras	De 2 a 144 fibras
Tipos de fibras	Monomodo G.652 / Monomodo Bend-insensitive G.657
Accesorios para apertura del cable	Alambres de desgarro para auxiliar la apertura de la cubierta
Construcción	Completamente dieléctrico con cubierta interior de poliamida contra termitas
Normas aplicables	ABNT NBR 14103 / Anatel: acto n° 948



Cable Óptico Dieléctrico para Conductos (DD)

Cable para uso en redes troncales o de distribución.

Características Generales

El Cable Dieléctrico para Conductos (DD) fue diseñado para su instalación en líneas de conductos, totalmente dieléctrico, que en presencia de cables eléctricos evita la inducción de campos electromagnéticos o tensión. Gracias a su diseño, es fácil de manipular y preparar en el campo.

Aplicación

Se puede utilizar en redes de plantas al aire libre en instalaciones de conductos subterráneas, como áreas metropolitanas o rurales. Donde sea apropiado, se puede usar en instalaciones aéreas usando el método de instalación de alambre de espinamiento.

Especificación técnica

Fabricado con cubierta exterior de PE (polietileno) NR (Normal) o RC (Ignífugo) y protección contra los rayos UV.

Nº de fibras	De 2 a 288 fibras
Tipos de fibras	Monomodo G.652 / Monomodo Insensible a la flexión G.657
Accesorios para apertura del cable	Alambres de desgarro para facilitar la apertura de la cubierta
Construcción	Completamente dieléctrico para conductos
Normas aplicables	ABNT NBR 14566 / Anatel: acto n° 948





Cable Óptico Dieléctrico Contra Roedores (DDR)

Cable para uso en redes troncales o de distribución.

Características Generales

El Cable Dieléctrico con Protección Contra Roedores (DDR) está diseñado para su instalación en conductos. Tiene protección de alambres de fibra de vidrio, que es una barrera mecánica que lo hace resistente a la acción de pequeños roedores del tipo MUS Musculus.

Aplicación

Se puede utilizar para implementaciones en redes de plantas al aire libre y en instalaciones de conductos subterráneas como áreas metropolitanas y rurales o, en su caso, se puede utilizar en instalaciones aéreas mediante el método de instalación de alambre de espamamiento.

Especificación técnica

Fabricado con una calota exterior del tipo PE (polietileno) o LSZH (Libre de Halógenos) con una calota interna del tipo PE (polietileno), protección contra pequeños roedores del tipo MUS Musculus y protección contra los rayos UV.

Nº de fibras	De 2 a 144 fibras
Tipos de fibras	Monomodo G.652 / Monomodo Insensible a la flexión G.657 rasgado
Accesorios para abrir el cable	Alambre para ayudar a abrir la cubierta
Construcción	Cable dieléctrico con cubierta exterior
Protección contra roedores Paquetes de roedores	Haces de fibra de vidrio
Normas aplicables	ABNT NBR 14773 / Anatel: acto n° 948



Cable Óptico Armado (ARD)

Cable para uso en redes troncales o de distribución.

Características Generales

El Cable Óptico Armado fue diseñado para su aplicación en conductos o directamente enterrado, tiene una cinta de acero corrugado que brinda una mejor protección mecánica para compresión y, adicionalmente, resistencia a la acción de los roedores. Diseñado con tecnología EzPrep, que evita que la armadura se adhiera a la cubierta externa, proporcionando un fácil acceso a las fibras ópticas.

Aplicación

Se utiliza en implementaciones de redes de plantas al aire libre con instalaciones subterráneas, en tuberías o directamente enterradas en áreas metropolitanas o rurales.

Especificación técnica

Fabricado con cubierta externa tipo PE (polietileno) con opción de una o dos cubiertas, blindaje de acero corrugado y protección UV.

Nº de fibras	De 2 a 144 fibras
Tipos de fibras	Monomodo G.652 / Monomodo Bend-sensitive G.657
Accesorios para apertura del cable	Alambres desgarrados para ayudar a abrir la cubierta
Construcción	Armadura de cinta de acero corrugado
Normas aplicables	ABNT NBR 15108 / Anatel: acto n° 948





Microcable Dieléctrico Óptico (DMD)

Cable depara uso en redes troncales o de distribución.

Características generales

El Microcable Dieléctrico Óptico (DMD) está diseñado para su instalación mediante soplado en microductos con una tasa máxima de ocupación del 80%. Gracias a su diseño, es fácil de manipular y preparar en el campo.

Aplicación

Puede ser utilizado en redes de plantas al aire libre o interiores, siempre dentro de un microducto, lo que ofrece una protección adecuada para la aplicación.

Especificación técnica

Fabricado con cubierta exterior de PE (polietileno) NR (Normal).

Nº de fibras	De 2 a 288 fibras
Tipos de fibras	Monomodo G.652 / Monomodo Bend-insensitive G.657
Accesorios para la apertura del cable	Alambres rasgados para ayudar a la apertura de la cubierta
Construcción	Completamente dieléctrico para microductos
Normas aplicables	Anatel - Categoría I



Cable Drop Óptico Compacto de Baja Fricción

Uso en interiores/exteriores para la conexión del usuario final.

Características Generales

El Cable Drop Óptico Compacto de Baja Fricción tiene fibra óptica aplicada en el centro del cable, entre los elementos de tracción compuestos por dos alambres de acero galvanizado. Un cable mensajero de acero galvanizado adherido a la cubierta externa de LSZH (Low Smoke Zero Halogen) y material de baja fricción apto para instalación interior/exterior en una luz máxima de 80 m.

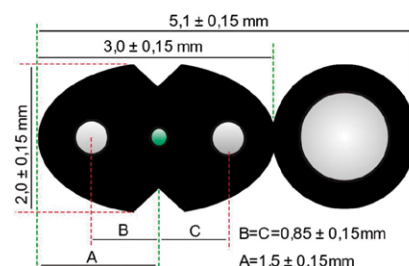
Aplicación

Se utiliza para la conexión final del usuario desde la caja de terminación. Puede aplicarse en interiores o exteriores.

Especificaciones técnicas

Fabricado con LSZH (Low Smoke Zero Halogen) y una cubierta de material de baja fricción, permite una instalación autoportada y un fácil deslizamiento en los conductos.

Nº de fibras	De 1 a 4 fibras
Tipos de fibras	Monomodo Bend-insensitive G.657 (A1 o A/B)
Tramo	Instalado en un tramo máximo de 80 m
Normas aplicables	Anatel - Requisitos Categoría I



El Grupo Prysmian se reserva el derecho de modificar sin previo aviso las características técnicas, pesos y dimensiones presentados en este catálogo, respetando siempre los valores de las normas mencionadas. El Grupo Prysmian no se hace responsable de los daños personales o materiales que resulten del uso inadecuado y/o negligente de la información contenida en este catálogo. Le recomendamos que consulte siempre a un profesional cualificado para el correcto dimensionamiento de cada proyecto. Las imágenes de este material son solo para fines ilustrativos.



ELIMINACIÓN: al final de su uso, el producto debe eliminarse de acuerdo con la legislación ambiental vigente en su país/departamento.

PRYSMIAN GROUP

Av. Pedro Aguirre Cerda 6307, Santiago,
Cerrillos, Región Metropolitana,
Chile

Servicio al Cliente

+56 22 422 2200
marketing.latam@prysmiangroup.com

Mesa Central

+56 22 422 2000

chile.prysmiangroup.com