



- ✓ Productos Testeados y Comprobados
- ✓ Precios más Competitivos del mercado
- ✓ Innovaciones Tecnológicas



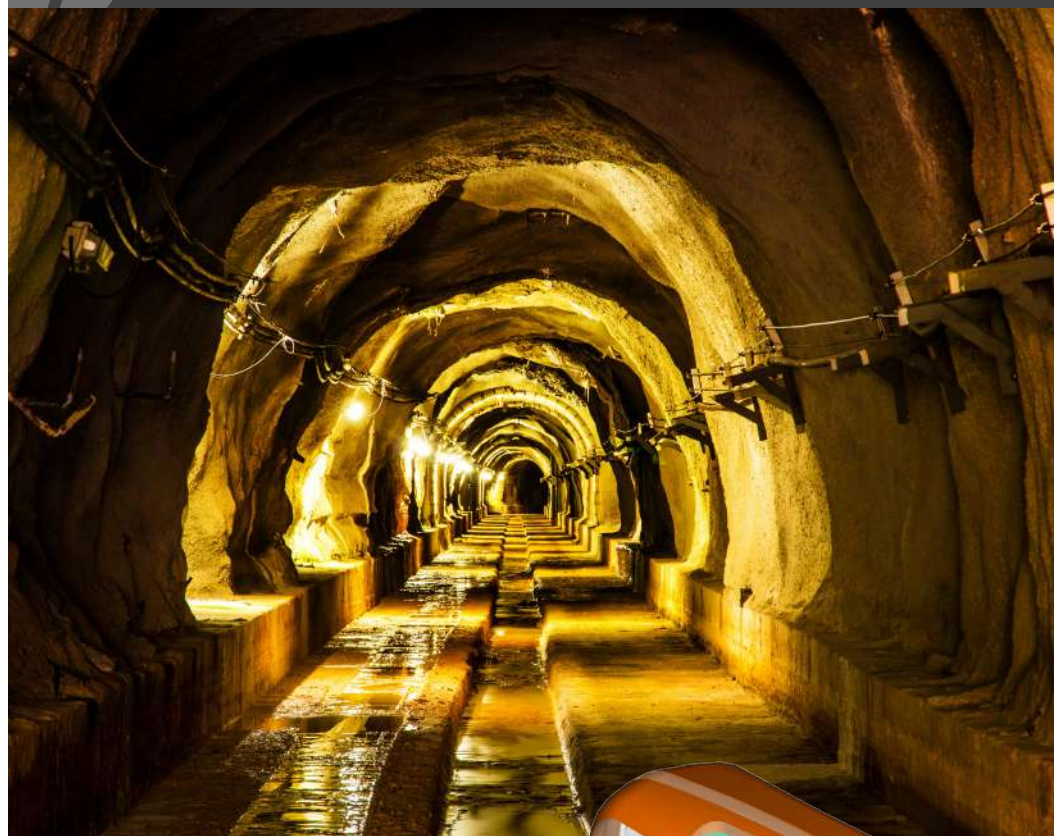
CONTÁCTANOS

PRODUCTOS
ÚNICOS

Lucet Chile

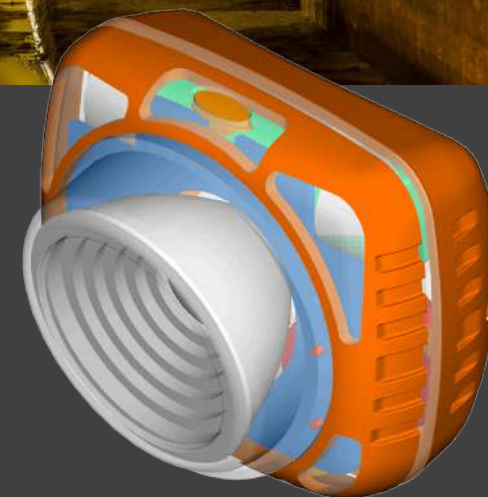
-  www.lucet.cl
-  ventas@lucet.cl
-  +569 50902708
-  +569 86347805

LÁMPARA MINERA AXI INTELLIGENCE



NUEVA TECNOLOGÍA

- ✓ TAG Ready System
- ✓ Detector de Gases incorporado
- ✓ Sensor de Humedad y Temperatura

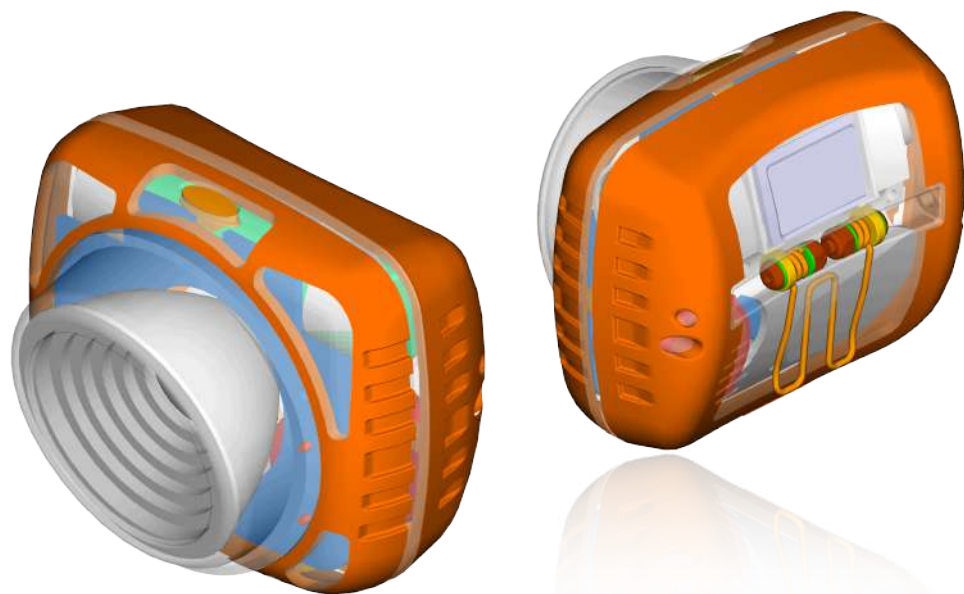


TECNOLOGÍA ÚNICA

LÁMPARA MINERA INÁLAMBRICA

MÚLTIPLES FUNCIONES

SEGÚN NECESIDADES



SERIES DISPONIBLES

SERIES	A0	A1	A2	A3	A4	A5	A6
Lente	●	●	●	●	●	●	●
Ajuste a Clip	●	●	●	●	●	●	●
Switch Touch	●	●	●	●	●	●	●
Sensor de Luz para ajustar brillo	○	●	●	●	●	●	●
Carga por Contacto	●	●	○	●	●	●	●
Sensor de Humedad y T°	×	×	×	●	○	○	○
Sensor de Gases	×	×	×	×	●	○	○
Sistema de TAG	×	×	×	×	×	●	○

● INCLUIDO

○ PUEDE INCLUIRSE

× NO APLICA

ESPECIFICACIONES TÉCNICAS

Potencia LED principal	> 6500 Lux
Duración Batería	> 12 - 14 horas
Tiempo de Carga	4 - 6 horas
Tamaño	81 x 71 x 58 mm
Peso	180 gr
Capacidad de Batería	2200 - 2600 mAh
Voltaje de Carga	5V
Certificaciones	IP67 / IP 68

CARACTERÍSTICAS ÚNICAS

- Garantía de 2 Años
- Compatibles con Cargadores Golden Win3
- Vida útil de la Batería: 1.000 Ciclos