

Línea de Control

ACCESORIOS

TeleControl Anti-Explosivo Serie 21, Alcance 100m, Alcance 100m , 2 Velocidades, 2 Botones

F21-4D

Especificaciones Técnicas

| | | | |
|--|--------------------------------------|--------------------------------|--|
| Material | Glass-Fiber PA | Distancia de Control | Approx 100m (200 meters is customized) |
| Rango de temperatura | -40 ~ 185 °F / -40 ~ 85°C | Código de Seguridad | 32 bits (4.3 billion) |
| Fuente de Alimentación del Transmisor | 2 AA batteries | Potencia del Transmisor | ≤10dBm |
| Rango de Frecuencia | VHF: 310~331 MHz; UHF: 425 ~ 446 MHz | Nivel de Protección | IP65 |
| Garantía | 3 Year | | |



Control Remoto largo alcance 300m - 8 Botones Doble Velocidad - Multivoltage

PW-Q808-LR

Especificaciones Técnicas

| | | | |
|--|---------------------------|--|----------------|
| Material | PA6 30% GF | Parada de Emergencia | YES |
| Sensibilidad del Receptor | dBm -112 | Fuente de Alimentación del Receptor | AC/DC110V-480V |
| Rango de temperatura | -40 ~ 185 °F / -40 ~ 85°C | Distancia de Control | 900 ft / 300 m |
| Fuente de Alimentación del Transmisor | 2 AA batteries | Código de Seguridad | 200 Millions |
| Rango de Frecuencia | 433/480 MHz | Potencia del Transmisor | ≤10dBm |
| Garantía | 3 Year | Nivel de Protección | IP65 |



TeleControl Anti-Explosivo Serie 24, Alcance 100m, 2 Velocidades, 12 Botones

EF24-12D

Especificaciones Técnicas

| | | | |
|--|-----------------------------------|--------------------------------|--|
| Material | Glass-Fiber PA | Distancia de Control | Approx 100m (200 meters is customized) |
| Rango de temperatura | -40°C ~ 185°F / -40°C ~ 85°C | Código de Seguridad | 32 bits (4.3 billion) |
| Fuente de Alimentación del Transmisor | 4 AA Batteries | Potencia del Transmisor | ≤10 dBm |
| Rango de Frecuencia | VHF: 310-331 MHz; UHF: 425-446MHz | Nivel de Protección | IP65 |
| Garantía | 3 Year | | |



TeleControl Anti-Explosivo Serie 24, Doble Joystick Alcance 300m

EF24-60

Especificaciones Técnicas

| | | | |
|--|-----------------------------------|--------------------------------|-----------------------|
| Material | Glass-Fiber PA | Distancia de Control | Approx 300m |
| Rango de temperatura | -40°C ~ 185°F / -40°C ~ 85°C | Código de Seguridad | 32 bits (4.3 billion) |
| Fuente de Alimentación del Transmisor | 2 AA Batteries | Potencia del Transmisor | ≤10 dBm |
| Rango de Frecuencia | VHF: 310-331 MHz; UHF: 425-446MHz | Nivel de Protección | IP65 |
| Garantía | 3 Year | | |



Mesa Multifunción para Winche Programable

PWZR4



PWZR7



SEW DOP11B-20 Monitor Display

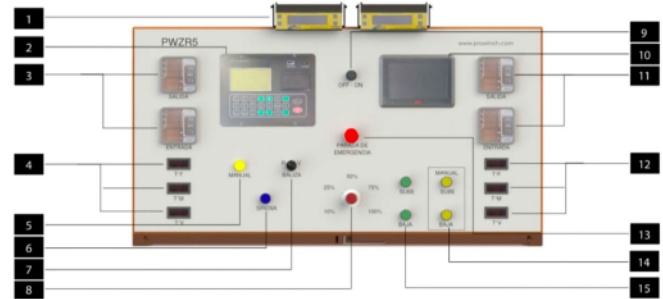


SEW DOP1 IC-70 Monitor Display

PWZR5 Mesa de control programable multifunción Twin Winch Generación 5



| Technical Parameter / Parametros Técnicos | |
|---|---|
| Multifunction Control Desk / Pupitre de Control Multifuncional para VDF | |
| Programable on Demand / Programable Segun Demanda | |
| On dash program limit travel variable speed ontrolled by knob Control de Limitadores de Recorrido Variable y Reprogramables según Avance | |
| Odometer / Odometro | |
| Speed monitoring with automatic stop Monitoreo de Velocidad con Parada de Emergencia Automática | |
| Graphic Depth Reading / Grafico de Lectura de Profundidad | |
| Volt hz Gauge / Medidor de Hz y Voltaje | |
| AMP hz Gauge / Medidor de Hz y Amperimetro | |
| Thermometer Brake / Termometro Digital de Freno | |
| Thermometer Motor / Termometro Digital de Motor | |
| Thermometer VDF / Termometro de VDF | |
| Holding Push Button Commands, Kill Switch / Botones de Comando tipo Hombre Muerto | |
| Locks with key (security) / Cerradura (de Seguridad) con llave | |
| Voltage Alarm / Alarma de Voltaje | |
| Speed Alarm / Alarma de Velocidad | |
| Programmables Alarms / Alarmas Programables Extras | |
| Monitor Digital Sew | Model (modelo) dop11b |
| Enclosure Protection Class on Desk | IP23 |
| Enclosure Protection Class Digital Monitor | IP66 |
| Optionals | Beacon / Siren Device Baliza / Sirena |
| Standard | ASME B30.7 / B30.10 / ASME B30.23-2011 / ANSI-AWS D14.3 / RR-W410E / ISO2232, 2006/95/ CE, EN61800-5-1 / DIN / VDE T105, EN60439-1 / VDE 0660 parte/part 500 & EN60146 / VDE 0558 |
| Homologations | CE, UL & C-TICK, 73/23/CEE, CEM EN 61800-3, 89/336/CEE,73/23CEE |
| Approval | UL,CSA,GOST-R, C-TICK, UL & CUL (usa) & ACMA |
| Warranty: 3 Year / Certification valid for 1 year / 10 year parts and service availability | |
| Garantía: 3 Años / Certificación valida por 1 año / 10 años disponibilidad de piezas y servicio | |



1) Inclinometer / Inclinómetro

Platform angle indicators for auto-correction of deviations. Sound Tilt Alarm
Indicadores de angulo de la plataforma para autocorrección de desvíos. Alarma sonora de Inclinación

2) Dynamometers screen / Pantalla de Dinamómetros

Visualization of dynamometers. Cable tension winche left / right
Visualización de dinamómetros. Tensión de cable winche izquierdo/derecho

3) Left winch Input/Output screen | Pantalla de Entrada / Salida winche izquierdo

Indicators of voltage, current and frequency of input and output of left winch drive. Hours of Switching on and operating the equipment
Indicadores de voltaje, corriente y frecuencia de entrada y salida de variador winche izquierdo. Horas de Encendido y funcionamiento del equipo

4) Left winch temperature screens / Pantallas de temperatura winche izquierdo

Gear temperature indicators of the gear unit (F), motor (M) and frequency inverter (V)
Indicadores de temperatura del freno del reductor (F), motor (M) y variador de frecuencia (V)

5) Pilot Warning Manual Mode / Piloto Advertencia Modo Manual

Turns on when the 'manual' up / down buttons are enabled
Enciende cuando los botones sube/baja "manual" son habilitados

6) Siren Button / Boton Sirena

Siren for warning communication by the operator to the external environment
Sirena para comunicación de advertencia por parte del operador al ambiente externo

7) Beacon's selector red (R) / green (V) | Selector de baliza roja (R) / Verde (V)

Beacons for authorization of entry of the road to the platform
Balizas para autorización de ingreso del camino a la plataforma

8) Potentiometer / Potenciómetro

Manual control of equipment speed
Control manual de la velocidad de los equipos

9) Sheet with ON-OFF key / Chapa con llave ON-OFF

System Power On
Encendido del Sistema

10) D.O.P Screen / Pantalla D.O.P

Indicates parameters of speed, distance, mode of use (cruise, semi-cruise, maintenance) and dallas. Mode selector with load / no load (Cruise, Semi-Cruise, Maintenance)
Indica parámetros de velocidad, distancia, modo de uso (Cruce, Semi-Cruce, Mantenencia) y fallas. Selector de modos con carga/sin carga (Cruce, Semi-Cruce, Mantenencia)

11) Right winch Input/Output screen | Pantalla de entrada/salida winche derecho

Indicated by voltage, current, and frequency of input and output of right winch drive. Hours of ignition and operation of the equipment
Indicadores de voltaje, corriente, y frecuencia de entrada y salida de variador winche derecho. Horas de encendido y funcionamiento del equipo

12) Right winch temperature screens / Pantallas de temperatura winch derecho

Temperature indicators of the brake of the reductor (F), motor (M) and frequency inverter (V).
Indicadores de temperatura del freno del reductor (F), motor (M) y variador de frecuencia (V).

13) Emergency button / Boton de Emergencia

Makes the syste stop at any given moment
Detiene del sistema en cualquier momento

14) Manual up/down adjustment buttons | Botones manuales de ajuste sube/baja

Make the final adjustment of the platform in reduced speed
Realizan el ajuste final de la plataforma en velocidad reducida

15) Botones cruceo sube/baja

They make the move of departure at the time of raising / lowering the platform
Realizan el movimiento de partida al momento de subir/bajar la plataforma

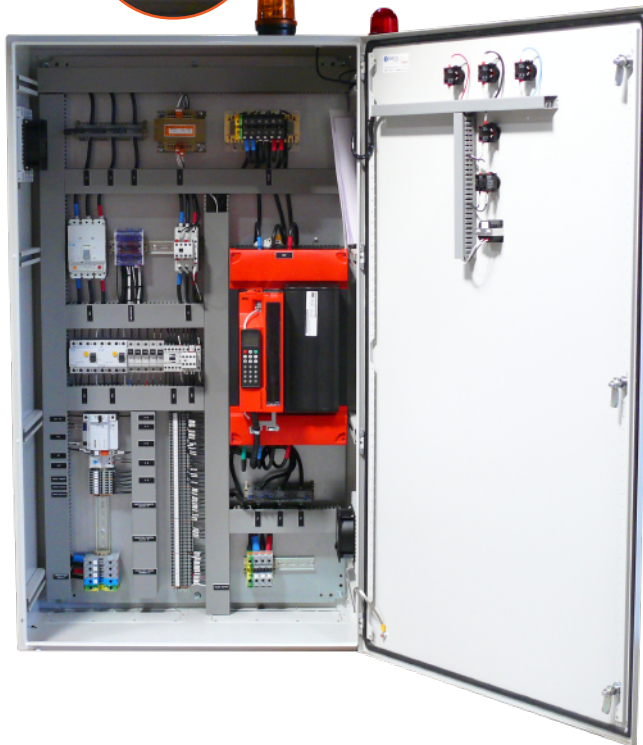
Para el control de nuestros equipos ofrecemos una amplia gama, desde tableros de control simples, hasta equipos programables, automatizados con posibilidad de añadir control remoto y sensores (celdas de carga, anemómetros, inclinómetros, etc).

Para esto utilizamos los mejores componentes que nos ofrece el mercado, Variadores de frecuencia inteligentes SEW Eurodrive, Lenze o Yaskawa, componentes eléctricos Eaton, Schneider, etc.

Nuestras líneas de controles remotos programables cubren todo tipo de necesidades especiales como Largo Alcance o Antiexplosión.



Baliza / Sirena opcionales



Variadores de frecuencia (VDF)



SEW

LENZE

YASKAWA