



PLAINHILL CHILE

# PRESENTACIÓN SERVICIOS

FEBRERO 2020

# QUIENES SOMOS

---

PlainHill lo conformamos un grupo de consultores de primera línea con amplia experiencia en ingeniería, gestión de proyectos y servicios de terreno. Estamos enfocados en identificar de forma rápida y precisa las necesidades de nuestros clientes y elaborar soluciones innovadoras y realizables, con la mejor relación costo-beneficio.

En PlainHill como primer paso y, antes de hacer cualquier otra cosa, nos esforzamos en tener una idea clara de los objetivos y estrategia de negocios de nuestros clientes. Esto lo hacemos a fin de comprender mejor sus operaciones y necesidades, independientemente de cuán únicas y complejas éstas puedan ser.

Gracias a nuestra estrategia de trabajo – incorporar los objetivos de negocio de nuestros clientes en los análisis y estudios que realizamos para ellos – estamos en condiciones de ofrecer soluciones que no sólo resuelvan su necesidad particular, sino que éstas estén alineadas con sus estrategias de desarrollo del negocio.



## VISIÓN

Nos esforzamos por convertirnos en el principal socio de ingeniería para nuestros clientes, ofreciendo soluciones de alta calidad y con la mejor relación costo-beneficio para sus negocios.

## MISIÓN

Creamos valor para nuestros clientes mediante el desarrollo de proyectos precisos, innovadores y rentables en cada mercado en el que prestamos servicios.

## VALORES

- ✓ Colaboración      Trabajamos juntos y valoramos la contribución de cada uno para lograr el éxito.
- ✓ Seguridad      Ponemos la seguridad en el corazón de todo lo que hacemos.
- ✓ Innovación      Redefinimos la ingeniería al pensar con resolución y de una manera diferente.
- ✓ Integridad      Hacemos lo correcto y asumimos la responsabilidad de nuestras acciones.



# NUESTROS SERVICIOS



## GESTIÓN DE PROYECTOS

El éxito de un Proyecto no sólo depende de la mejor solución técnica, sino también de la correcta implementación de esta. Nuestros profesionales pueden asistirlo durante esta fase crítica del proyecto.



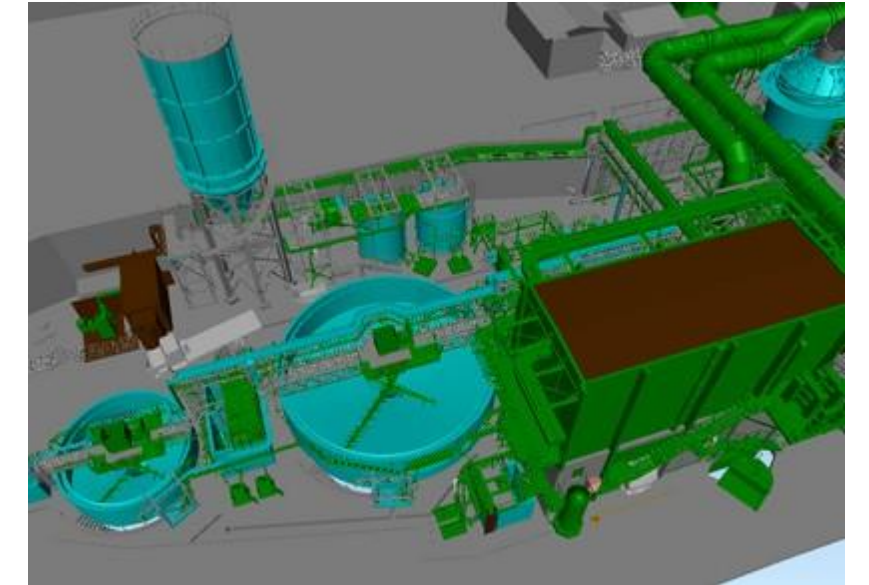
## INGENIERÍA

Desarrollamos diseños a "la medida" de las necesidades del Cliente. Nos especializamos en proyectos de procesamiento de minerales, energías no convencionales y manejo y tratamiento de aguas.



## CONSULTORÍA

Gracias a un equipo multidisciplinario, entregamos soporte en evaluación de proyectos, BIM, evaluación del owner team, contratos y reclamos, permisos medioambientales, entre otros campos.



## BIM

BIM es la metodología de trabajo más adecuada para ejecutar un proyecto, desde su concepción hasta su culminación. Con BIM, PlainHill genera y administra toda la información del proyecto en una sola base de datos integrada.



## GESTIÓN DE PROYECTOS

Nuestra metodología de trabajo nos permite integrarnos a su proyecto en cualquier etapa de la vida de éste. Es así como PlainHill puede identificar y corregir desviaciones en un proyecto o incluso planificar y administrar uno totalmente nuevo.

Trabajamos junto con su equipo para identificar el valor estratégico de su proyecto y, luego incorporarlo en nuestro enfoque de gestión. De esa forma contribuimos a que se tomen las decisiones más adecuadas, con respecto a

expectativas e inversiones y, en el momento más oportuno.

Lo que PlainHill puede hacer por Usted:

- Gestión de proyectos a medida.
- Evaluación y auditoría de proyectos.
- Desarrollo e implementación de metodologías.
- Control de proyectos.
- Adquisiciones.
- Equipos para proyectos.
- Gestión de contratos de proyectos.
- Gestión de claims.
- BIM en ejecución y gestión de proyectos.



# INGENIERÍA

Nuestra experiencia, en diferentes industrias, cubre las diferentes fases de un Proyecto de Ingeniería y, todas las disciplinas de Ingeniería involucradas con él.

PlainHill puede entregar Ingeniería de acuerdo a sus necesidades y requerimientos en todas las fases del Proyecto y, de ser requerido, utilizando metodologías FEED o FEL.

Las disciplinas donde PlainHill puede ayudarlo son:

- Proceso.
- Mecánica y Layout.
- Civil, Estructuras y Arquitectura (CSA).
- Tuberías.
- Electricidad.
- Instrumentación y Control.

Además, PlainHill tiene una gran experiencia trabajando en entornos CAD 3D totalmente integrados, incluida la metodología BIM.





## CONSULTORÍA

PlainHill cuenta con expertos en diversas materias para ayudar a su empresa en áreas relacionadas con la ejecución de un proyecto.

### **Evaluación de Proyectos**

Revisamos el estado actual del proyecto, recomendamos mejoras y elaboramos planes de acción.

### **Evaluación del Owner Team**

Evaluamos y apoyamos al equipo propietario ("owner team") con el objeto de asegurar el cumplimiento de los objetivos del proyecto.

### **Contratos y Reclamos**

Entregamos consejo y apoyo legal a nuestros Clientes para enfrentar los desafíos y conflictos que se puedan generar durante la implementación del proyecto o bien, debidos a externalidades no consideradas en la planificación.

### **Ambiental**

Apoyamos a nuestros clientes para cumplir con las regulaciones ambientales mediante:

- Evaluaciones de Impacto Ambiental
- Permisos
- Supervisión de cumplimientos
- Asesoría Legal

### **Asesoría Tributaria**

Prestamos asesoría tributaria a nuestros clientes ofreciendo soluciones a la medida de sus necesidades.

### **Transporte y Logística**

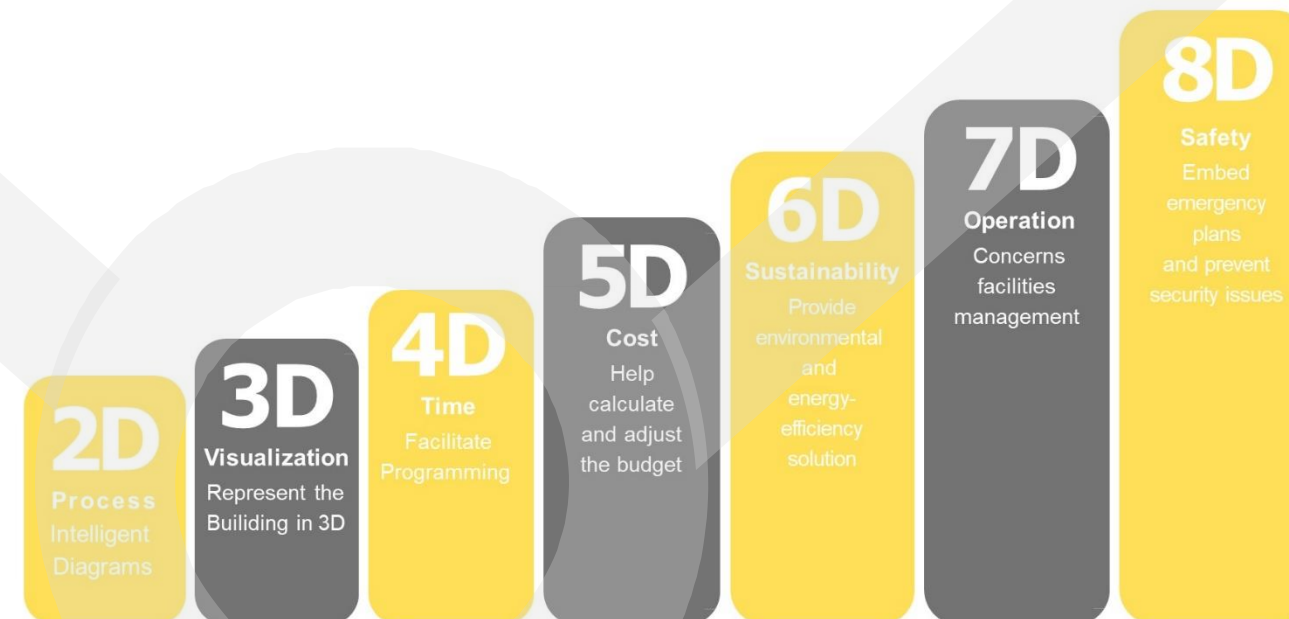
Buscamos las mejores soluciones de transporte sean éstas aéreas, terrestres o marítimas, así como de logística y almacenamiento.



## **BIM**

BIM (Building Information Modeling) es una metodología de trabajo basada en la integración de diferentes bases de datos en un modelo digital 3D. De este modo, toda la información generada y relevante del proyecto se integra, administra, controla y comparte en un ambiente común a todos los participantes del proyecto, facilitando así la coordinación y control del mismo.

PlainHill cuenta con una amplia experiencia realizando proyectos BIM y está listo para asistir a su empresa en esta área.



# REPRESENTACIONES INTERNACIONALES



En Octubre de 2019, PlainHill fue seleccionada por GCER como su representante exclusiva para Chile y el Cono Sur. GCER es una compañía tunecina de capitales franceses, líder mundial en el diseño y fabricación de productos industriales de FRP y otros materiales compuestos. A través de esta importante alianza, PlainHill distribuirá en la región toda la gama de tuberías, estanques, reactores, equipos y piezas especiales de FRP, termoplásticos y otros materiales compuestos producidos por GCER.

GCER cuenta con las certificaciones de calidad (ISO 9001), seguridad (OHSAS 18001), medioambiente (ISO 14001) y agua potable y salud (NSF/ANSI 61).



Génie du Composite Etude et Réalisation (GCER)  
Complying with NSF/ANSI 61



# NUESTROS MERCADOS



## MINERÍA

Minería rentable exige un apoyo experto, independiente y con perspectiva de largo plazo.



## ENERGÍA

Nos mueve la necesidad urgente de reducir las emisiones de dióxido de carbono de fuentes tradicionales y promover fuentes de energía renovables no convencionales.



## AGUA

El agua se convierte día a día en el commodity máspreciado del planeta. Ayudamos a nuestros clientes a manejar el agua de un modo sustentable.



# ■ MINERÍA

## **Servicios Integrales**

Ofrecemos servicios integrales de Ingeniería en procesamiento de minerales y metalúrgica.

Nuestro equipo tiene una trayectoria comprobada en la gestión eficaz de la ingeniería, proporcionando estudios y trabajos detallados, precisos y oportunos de acuerdo con sus necesidades.

PlainHill puede apoyarlo en:

- Hidro y pirometalurgia.
- Evaluación económica.
- Simulaciones de procesos.
- Pre-factibilidad y Factibilidad.
- Ingeniería básica y de detalle.
- Inspección de construcción.
- Apoyo operacional.
- Gestión de proyectos.

Tenemos experiencia en Cobre, Oro, Hierro, Níquel y Litio entre otros.

## **Mejoramiento de Operaciones**

Nuestro equipo está formado por expertos en la identificación de problemas y posterior corrección, usando la siguiente metodología:

- Auditorías de operaciones para identificar áreas de mejora.
- Determinación del estado del flujo de trabajo y procesos actuales.
- Medición del desempeño para planificar e identificar áreas de bajo desempeño.
- Desarrollar medidas de control continuas para mantener el máximo rendimiento operativo.



## ■ ENERGÍA

### ENERGÍA SOLAR y EÓLICA

Hoy en día, la reducción de la huella de carbono no es más una opción sino un requisito legal en muchos países. Los ambiciosos objetivos globales de descarbonización están allanando el camino para proyectos de energía eólica y solar de todos los tamaños alrededor del mundo.

Ser más ecológico ya no es una decisión exclusivamente ambiental sino una necesidad económica.

En PlainHill podemos ayudarlo con:

- Consultoría de desarrollo y mitigación de riesgos.
- Estudios técnicos, financieros, ambientales y de interconexión.
- Diseño optimizado centrado en la capacidad de construcción y operatividad.
- Consultoría en construcción y puesta en marcha.
- Permisos, monitoreo ambiental e implementación de medidas de mitigación.
- Evaluación de desempeño, confiabilidad y cumplimiento.



## AGUA

En la actualidad, el uso racional de los recursos hídricos se ha convertido en una prioridad para todos los proyectos industriales.

PlainHill cuenta con profesionales con amplia experiencia en el desarrollo de plantas de desalinización por ósmosis inversa, plantas de tratamiento de agua y transporte de fluidos.

También llevamos a cabo proyectos para plantas RO incluyendo un análisis detallado de la calidad y disponibilidad de la fuente de agua, el tamaño de la planta, los costos y la disponibilidad de energía.

Algunos servicios que ofrecemos:

- Evaluación de la inversión.
- Evaluación de la tecnología.
- Selección del sitio.
- Evaluaciones de impacto ambiental.
- Evaluación de riesgos.
- Diseño y especificación de la planta.
- Servicios de puesta en marcha.
- Optimización de procesos.

# PANEL DE EXPERTOS (SMEs)



En PlainHill creemos en el valor del conocimiento y el trabajo colaborativo. Ponemos a disposición de nuestros clientes la experiencia de nuestro panel de más de 40 expertos internacionales.

Algunos de nuestros colaboradores:



**Peter Teller (USA)**  
**Construcción +40 años exp.**

Especialista en Construcción y evaluaciones de Constructibilidad. En Sur América ha trabajado en: El Abra, Collahuasi, Radomiro Tomic, Candelaria II, Escondida, Andacollo Oro, Los Pelambres, Yanacocha, Antamina, Pascua Lama, etc.



**Paul Tucker (CA-Bantrel)**  
**Hidrometalurgia +40 años exp.**

Especialista en procesos hidrometalúrgicos, particularmente tecnologías de oxidación a presión (POX) y lixiviación con ácido a alta presión (HPAL). Su experiencia incluye definición de materiales exóticos resistentes a la corrosión, recipientes a presión y tuberías.



**Daniel Peldiak (CA-Bantrel)**  
**Metalurgia +30 años exp.**

Especialista en plantas de procesamiento de minerales, diseño y supervisión de trabajos de pruebas metalúrgicas, optimización de procesos. Experiencia en oro, plata, metales básicos (cobre, zinc, plomo, níquel, paladio, fluorita, grafito, litio y mineral de hierro).



**John Chalmers (CA)**  
**Layout & Piping +40 años exp.**

Especialista en definición de Layout y diseño de sistemas complejos de Piping. Ha trabajado para todas las grandes mineras: BHP, Anglo American, Barrick, Vale, Freeport-McMoRan, Alcoa, Jamalco, Polyus, etc.



**Cameron Harris (CA-CAEng)**  
**Ph.D. Pirometalurgia +30 años exp.**

Especialista en Pirometalurgia no ferrosa (sulfuro y óxido). Experiencia en cobre, níquel, plomo, zinc, platino, titanio, litio. Especialista en Optimizaciones de Operaciones en Integración de TI / OT. En Chile ha trabajado para Codelco y ENAMI entre otros.



**John Romano (CA-CAEng)**  
**Manejo Gases +25 años exp.**

Especialista en sistemas de tratamiento y descarga de gases para metales ferrosos y no ferrosos. Experiencia desarrollando casos de negocios con modelado financiero, análisis de sensibilidad de proyectos, así como evaluaciones de viabilidad.

# PANEL DE EXPERTOS (SMEs)



**Bernard C. Aubé (CA)**  
**M.A.Sc. Trat. Aguas, +27 años exp.**  
Experto en Medio Ambiente y en gestión y tratamiento de aguas para las operaciones de minería y fundición en todo el mundo. Con experiencia en drenaje ácido de minas, metales pesados, metaloides, tiosales, sólidos suspendidos totales y sólidos disueltos totales, incluido el sulfato.



**Allan MacRae (CA-CAEng)**  
**Ph.D. Hornos, +30 años exp.**  
Especialista en diseño y análisis de hornos pirometalúrgicos. Experiencia en diseño térmico y de estrés para sistemas de enfriamiento, sistemas refractarios y estructurales, hornos eléctricos, convertidores,, ductos de gas caliente y componentes refrigerados por agua, etc.



**Andreas Siegmund (DE/USA)**  
**Ph.D. Metalurgia +30 años exp.**  
Experto en metalurgia extractiva, abarcando piro y electrometalurgia. Cuenta con una extensa experiencia de extremo a extremo en metalurgia no ferrosa que va desde la fundición hasta el electro refinado y todos los pasos intermedios. Minerales: cobre, níquel, zinc, platino, estaño, metales preciosos.



**Yan-Hui Yang (CN/AU)**  
**Ph.D. Pirometalurgia +35 años exp.**  
Experto pirometalúrgico con comprensión integral de los procesos metalúrgicos y, amplia experiencia en operaciones. Reconocido a nivel mundial en tecnología y procesos de Top Submerged Lance (TSL). Ha participado en numerosas instalaciones de hornos TSL y ha comisionado 7 hornos Ausmelt e Isasmelt desde 2003. .



**Zane Jia (CN/USA)**  
**Ph.D. Estructuras +35 años exp.**  
Experto en ingeniería estructural para las industrias de metales ferrosos y no ferrosos. Su especialidad es el diseño, evaluación de integridad y análisis de elementos finitos (FEA) de recipientes pirometalúrgicos, dinámica estructural, control de vibraciones, investigación de fallas e ingeniería sísmica.



**Rodrigo Marks (CL)**  
**Ingeniería Eléctrica +35 años exp.**  
Experto con extensa experiencia en proyectos eléctricos dentro de la minería. Ha trabajado como ingeniero especialista, administrador de proyectos, asesor y consultor en el desarrollo de sistemas de potencia y energía.



**Stephen Daughney (CA)**  
**Manejo Agua y Relaves +25 años exp.**  
Especialista en tratamiento de aguas e ingeniería ambiental. Manejo y tratamiento de aguas mina en sistemas complejos con interacciones con instalaciones de almacenamiento de relaves, depósitos de roca residual , etc.



**Rosemary Niechcial (CA-CAEng)**  
**Tratamiento Agua +20 años exp.**  
Experta en el tratamiento de aguas, con énfasis en diseño y aplicación de sistemas de membrana, y pretratamiento y postratamiento asociados. Su expertise incluye alimentación de alta pureza para calderas de alta presión, turbinas de gas, microelectrónica, desalinización y agua de mina para descarga.



**Velimir Ljubibratic (CA-CAEng)**  
**Manejo Materiales +20 años exp.**  
Especialista en manejo de materiales a granel. Experiencia con metales base, metales preciosos, biomasa, carbón y otros. Diseño y fabricación de grúas aéreas eléctricas.. Evaluaciones técnico-económicas.

# SUSTENTABILIDAD

## Diseñando el mundo del mañana

Basamos nuestra estrategia de sustentabilidad en los objetivos de Desarrollo Sustentable de las Naciones Unidas.

Para el siguiente trienio nos enfocaremos en los siguientes objetivos:

- ✓ Igualdad de Género.
- ✓ Industria, Innovación e Infraestructura.



# Contáctenos

## DIRECCIÓN

Av. Apoquindo 6550 Oficina 205  
Las Condes - Santiago

## EMAIL

[contact@plainhill.com](mailto:contact@plainhill.com)

## TELÉFONOS

(+ 56 2) 2349 4661

(+ 56 9) 7568 3936 / 9182 4372

[www.plainhill.com](http://www.plainhill.com)

