

Área Confiabilidad & Automatización TTM Chile & Perú

Sistemas de Detección de Cortes para Correas Transportadoras

Confiabilidad & Automatización
Tecnología en Transporte de Minerales S.A.



En el **Área de Confiabilidad & Automatización** de **TTM**, proveemos **sistemas y soluciones integradas** que incluyen y consideran altos estándares de calidad y seguridad, como así también tecnologías de primer nivel provistas por nuestras representadas internacionales. Además brindamos una atención y asesoría a través de un equipo de profesionales **ingenieros especialistas** que tienen como misión contribuir a elevar la **confiabilidad** y **asegurar la operación** de los procesos productivos de nuestros **clientes**, como así también la seguridad en su operación, a través de:

➔ **Soluciones integradas de:**

- *Sistemas de Detección de Corte de correas Transportadoras de Mineral*
- *Sistemas de Monitoreo Continuo de correas Transportadoras de Mineral*
- *Sistemas Pesométricos de alta precisión y exactitud*
- *Sistemas de Visión Perimetral y Anticolisión*
- *Encoders para medición de Velocidad y Control de Movimiento*

➔ **Servicios de:**

- *Configuración de los Sistemas*
- *Comisionamiento de las aplicaciones*
- *Puesta en Marcha de las Soluciones*
- *Asistencia en terreno para la instalación y montaje*
- *Capacitación*





- El sistema scanner BRS (Belt Rip System) se utiliza para detectar cortes longitudinales en correas de cable acero y fibra y para prevenir mayores daños a la cinta mediante la detención del accionamiento.
- Alrededor del 90% de las rupturas de correa ocurren en el punto de carga y mayormente provocadas por cuerpos u objetos extraños. El restante 10% se divide igualmente entre los puntos de descarga / cola y la extensión total de la correa.
- Sensores inductivos (bobinas) son seleccionadas e instaladas en cintas transportadoras durante la fabricación o vulcanización.
- El número total de bobinas depende de la aplicación. Si se incorporan en distancias cortas (ej. 15 a 20 m), la máxima ruptura será de 20 m.



Sensor de Bobina



**Transmisor &
Receptor**



Sensor Proximidad



- Despliegue 12" Color
- Touch pad (mouse pad)
- Teclado Virtual
- Encapsulado IP65 Acero Inox
- Botones Acceso Rápido
- Luces Advertencia
- Protección Password
- Acceso Remoto

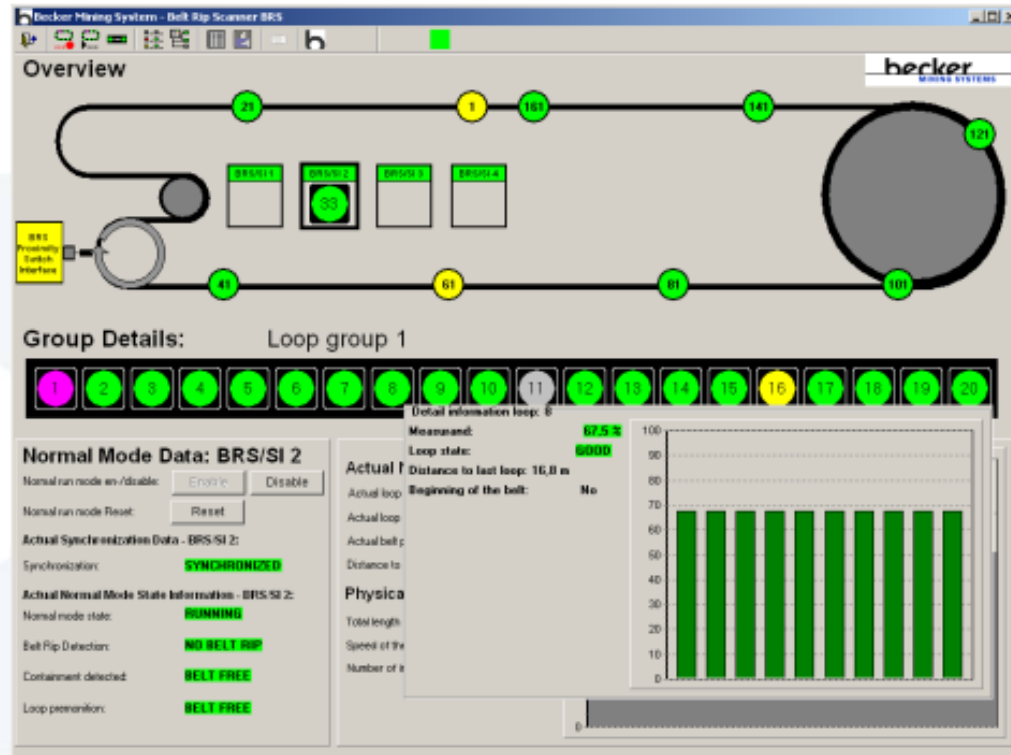


- **Información Detallada por Lazo**

- En línea
- Ultimos 10 cambios de estado por cada lazo
- Posición en la correa
- Status del lazo

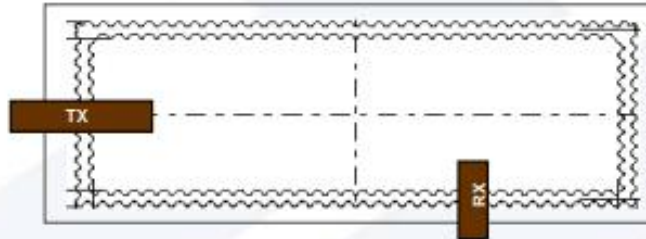
- **Sensor Proximidad**

- Velocidad actual (m/s)
- Distancia a pulso inicio (mm)
- Frecuencia Actual (Hz)
- Gráfico en Tiempo Real
- Segundo sensor opcional para detección de sentido (adelante / atrás)





L – Método Configuración



El Abra

N°	CORRREA	MODELO
1	CV-102	BRS-2
2	CV-103	BRS-2
3	CV-103	BRS-2
4	CV-103	BRS-2
5	CV-202	BRS-1
6	CV-205	BRS-2
7	CV-206	
8	CV-153	BRS-1

Centinela

N°	CORRREA	MODELO
1	230-CV-009	BRS-1
2	300-CV-005	BRS-1
3	400-CV-007	BRS-2
4	400-CV-003	BRS-1

Codelco - DCH

N°	CORRREA	MODELO
1	105-CV-02	BRS-2

Radomiro Tomic

N°	CORRREA	MODELO
1	220-CV-206	BRS-2
2	220-CV-206	BRS-2
3	220-CV-207	BRS-2
4	220-CV-207	BRS-2
5	220-CV-203	BRS-1
6	220-CV-205	BRS-1

Zaldivar

N°	CORRREA
1	CV-137
2	CV-139

CNN-CAP

N°	CORRREA	MODELO
1	3200-CV-0001	BRS-2

Codelco - DMH

N°	CORRREA	MODELO
1	CV-01	BRS-1

Spence

N°	CORRREA	MODELO
1	41-CV-11	BRS-2
2	41-CV-12	BRS-2
3	41-CV-15	BRS-2
	41-CV-23	BRS-3
4	41-CV-24	BRS-2
5	41-CV-25	BRS-2
6	41-CV-26	BRS-2
7	41-CV-27	BRS-2
8	41-CV-28	BRS-2

Caserones

N°	CORRREA	MODELO
1	2100-CV-01	BRS-1
2	2100-CV-02	BRS-1
3	2100-CV-03	BRS-1

Codelco - Andina

N°	CORRREA	MODELO
1	A-06	BRS-1

Lomas Bayas

N°	CORRREA	MODELO
1	CV-201	BRS-1
2	CV-202	BRS-2
3	CV-203	BRS-2
4	CV-204	BRS-1

MEL: CH&C – OXIDOS OLAP

N°	CORRREA	N°	CORRREA
1	CT 111	1	336-CV-10
2	CT 111	2	336-CV-10
3	CT 231	3	336-CV-11
4	CT 231	4	336-CV-11
5	CT Descarga CH2	5	336-CV-12
6	CT Descarga CH2	6	336-CV-12
7	CT 234	7	336-CV-14
8	CT 234	8	336-CV-14
9	CT 1C	13	337-CV-22
10	CT 1C	14	337-CV-22
11	CT 2C	15	337-CV-23
12	CT 2C	16	337-CV-23
13	CT 3C	17	337-CV-24
14	CT 3C	18	337-CV-25
15	CT 4CE	19	337-CV-25
16	CT 4CE	22	CT-05 Area Seca
17	CT 102		
18	CT 102		
19	CT 102		
20	CT 102		
21	CT 103		
22	CT 103		
23	CT 104		
24	CT 104		
25	CT 236		
26	CT236		
27	CT 236		
28	CT 237		
29	CT 237		
30	CT 238		
31	CT 238		
32	CT 239		
33	CT 239		
34	DESCARGA CH-1		
35	CT 003		
36	CT 003		
37	CT 004 E		
38	CT 004 E		
39	CT 101 E		
40	CT 101 E		
41	CT 101 E		
42	CT 1B		
43	CT 1B		
44	CT 1A		
45	CT 1A		
46	CT 1		
47	CT 1		



Confiabilidad & Automatización
Tecnología en Transporte de Minerales S.A.