



**Western
Heritage**

Arqueología y Gestión de Patrimonio Cultural

Participación Comunitaria

Monitoreo de Impacto Medioambiental

Geomática

Soluciones Geotécnicas

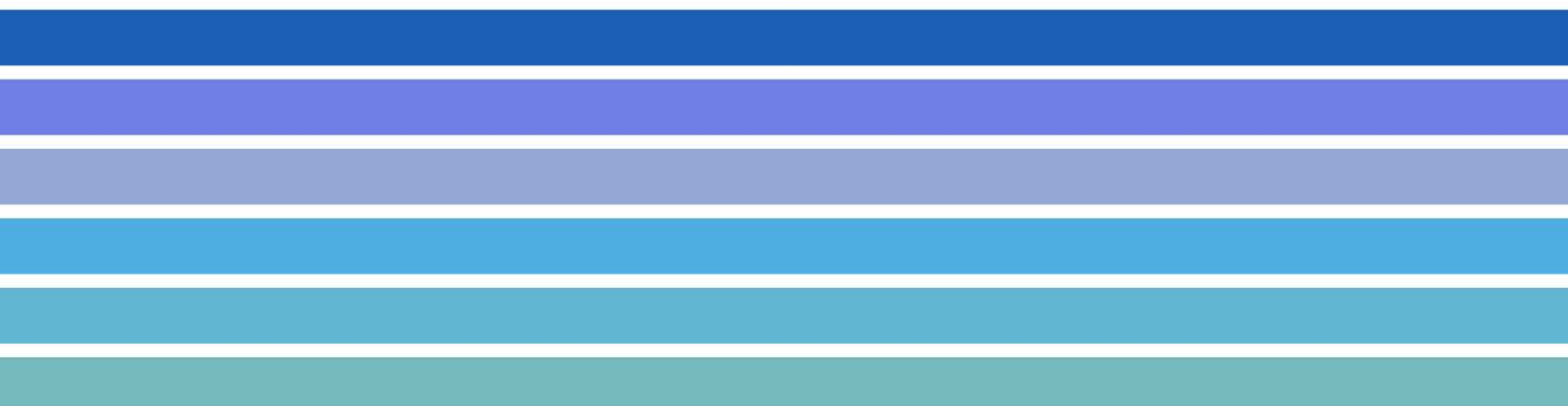
Imágenes Satelitales

Nuestras Capacidades

Experiencia Comprobada. Pericia Confiable. Soluciones Innovadoras.

Contenido

1.0 QUIENES SOMOS	1
2.0 NUESTROS SERVICIOS	
2.1 Gestión de Patrimonio Cultural	3
2.2 Participación Comunitaria	5
2.3 Monitoreo de Impacto Medioambiental	7
2.4 Geomática	9
2.5 Soluciones Geotécnicas	10
2.6 Imágenes Satelitales	13
3.0 NUESTROS CLIENTES	14





Western
Heritage



QUIENES SOMOS

Desde 1990, Western Heritage ha recibido la responsabilidad de entregar soluciones innovadoras y su experiencia comprobada para cumplimiento crítico y para las necesidades de información de clientes a lo largo de Canadá y alrededor del mundo. Somos la primera opción para cualquier proyecto donde pueda haber presencia de patrimonio cultural y recursos culturales. Nuestros servicios han sido utilizados por clientes en diversos sectores, desde industrias de recursos como minería, forestal y petróleo hasta clientes en sectores de infraestructuras, ciudades y comunidades.

Servicios

Arqueología y Gestión de Patrimonio Cultural

Participación Comunitaria

Monitoreo de Impacto Medioambiental

Geomática

Soluciones Geotécnicas

Imágenes Satelitales

Visión

Ser el proveedor de excelencia de servicios de gestión de patrimonio cultural.

Misión

Utilizamos nuestras décadas de experiencia en gestión para ofrecer a nuestros clientes un servicio de cumplimiento legislativo y de gestión de patrimonio cultural eficiente, preciso y confiable. Logramos nuestro objetivo al entender las necesidades de nuestros clientes, con métodos y tecnologías innovadoras, y desarrollar empleados experimentados y con las habilidades necesarias



Contacto:

info@westernheritage.ca
1 (877) 669-0784



Arqueología y Gestión de Patrimonio Cultural

Por más de 20 años, las industrias de desarrollo de recursos, incluyendo la minería, forestal, y de petróleo y gas han depositado su confianza en Western Heritage para satisfacer sus necesidades de información y de cumplimiento de patrimonio cultural. Con décadas de experiencia en la industria, nuestro equipo de gerencia senior puede ofrecer soluciones que garantizan el cumplimiento con las leyes de la forma más rápida y económica posible.

La Gestión de Recursos de Patrimonio Cultural (CRM) se preocupa con la gestión de los potenciales conflictos entre el desarrollo de la empresa y la conservación de terrenos con significado histórico, arqueológico o cultural.

Western Heritage ayuda a sus clientes a balancear sus actividades de desarrollo con las respuestas de CMR apropiadas. Con especialistas tanto en los campos históricos y arqueológicos, contamos con las capacidades científicas y experiencia profesional para tratar con los diversos problemas de clientes en Canadá y alrededor del mundo.

Western Heritage se especializa en proveer servicios arqueológicos y de gestión de patrimonio cultural para asegurar el cumplimiento con las leyes locales y federales.

Los servicios incluyen:

- Descripción y evaluación de impacto en los recursos históricos (HRIA's, HRO's)
- Evaluaciones de etapa 1, 2, 3, y 4
- Revisión de patrimonio cultural
- Topografía
- Evaluación
- Excavación en terreno
- Mitigación

Contacto:

info@westernheritage.ca
1 (877) 669-0784



Western
Heritage



Participación Comunitaria

Alrededor del mundo, la expansión del desarrollo de recursos ha convertido a la participación comunitaria en uno de los aspectos más importantes de las operaciones y planes de responsabilidad corporativa y social de cualquier empresa.

Western Heritage ha adoptado el Enfoque de Protección Cultural de Paisajes para la gestión de participación comunitaria. Este enfoque incorpora tanto los valores tangibles e intangibles de las características culturales y naturales, así como también las interacciones entre las personas y el ambiente que las rodea. El Enfoque de Protección Cultural de Paisajes está basado en involucrar a las comunidades locales en la conservación y la planificación de la gestión de los lugares culturales.

Ya sea que representa los intereses de una empresa de desarrollo de recursos, una comunidad involucrada en el desarrollo, un grupo indígena, o una agencia gubernamental, Western Heritage puede trabajar con usted para desarrollar un plan de participación holístico para tratar las necesidades y preocupaciones de los accionistas, y asegurar un desarrollo sustentable.

Algunos de los componentes de los planes de participación sustentable incluyen:

Participación con la Comunidad

- Entrevistas y encuentros con la comunidad
- Talleres y jornadas de puertas abiertas
- Reuniones y conversaciones con las partes interesadas
- Programas de capacitación y reforzar habilidades
- Planificación de gestión cooperativa

Participación con la Población Indígena

- Estudios de conocimientos tradicionales
- Estudios de uso tradicional de la tierra
- Facilitar ceremonias tradicionales

Contacto:

info@westernheritage.ca
1 (877) 669-0784

Layer Control

Show/hide all

Editing Layer

AOI

Base Layers

Google Terrain

Google Traffic

Google Satellite

Choose Index

VHealth

VProductivity

Land Cover

Salinity

Turbidity

Depth

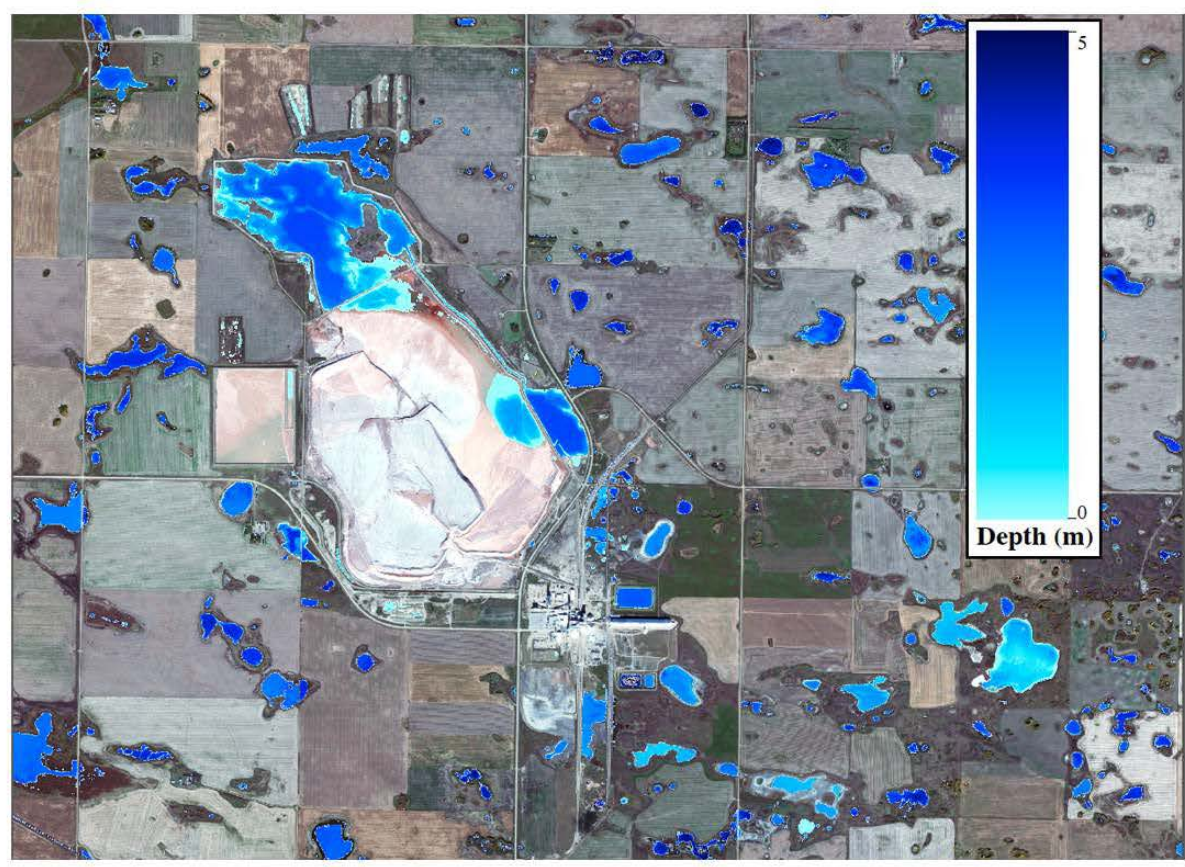
Create Report



Coordinates:

2011/05/23 2011/06/23 2011/08/08

Year: 2011 Month: 06 Date: 23 Dashboard



Monitoreo de Impacto Medioambiental

La Plataforma Geomática de Monitoreo de Impacto Ambiental (EFMP) de WH le entrega a las líneas gerenciales de las empresas y altos mandos gubernamentales una herramienta para facilitar el monitoreo y confección de informes dentro de los niveles de impacto que han definido para sus proyectos.



Este servicio utiliza imágenes satelitales de alta resolución y técnicas especializadas de análisis de detección remota para generar información precisa y cuantificable sobre la salud y la productividad del medio ambiente que se encuentra dentro del área de impacto del proyecto. Está diseñado para ser operado desde las etapas iniciales de planificación hasta el cierre de proyecto, este servicio es esencial para monitorear zonas de reclamación, impacto acumulado, y relaves. La frecuencia del monitoreo puede ser personalizada para llevarlo a cabo a largo plazo después del cierre de proyecto.

Beneficios:

- Monitorear y registrar cambios en la perturbación al paisaje y la integridad de hábitat
- Generar información actual sobre la salud de las comunidades terrestres y acuáticas
- Registrar el progreso de la reclamación y de los objetivos ambientales del área de proyecto
- Las imágenes satelitales ofrecen una referencia visual para respaldar la información
- Generar un análisis "global" de toda el área del proyecto utilizando imágenes satelitales como referencia visual y como respaldo para la información
- Usar este análisis permite centrar las pruebas en terreno en las áreas de mayor interés
- La capacidad de "mirar al pasado" utilizando archivos de imágenes para comparar el impacto y salud ambiental del área de proyecto antes, durante y después de su desarrollo
- Servicio online que ofrece un acceso constante a la información y la capacidad de generar informes de forma interna y cuando sean necesarios

La plataforma es una excelente manera de evaluar y monitorear cambios; los archivos tienen información disponible desde hace más de 30 años

Contacto:

info@westernheritage.ca
1 (877) 669-0784

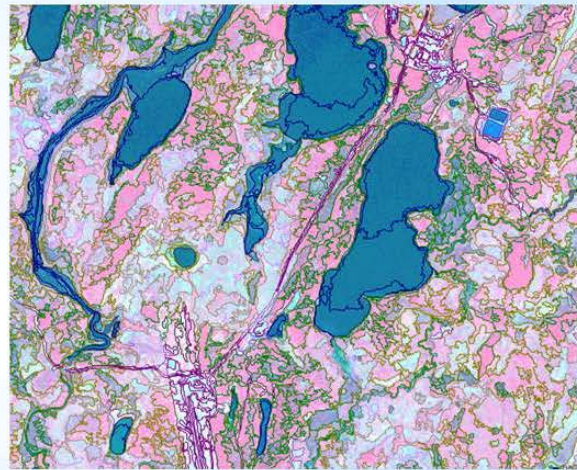


Archaeological Modeling



5 m RapidEye

Model Result



Western Heritage
v. All Testing

Zoom In Zoom Out Full Extent Prev Extent Next Extent Pan Deactivate

Legend
Extract Data Task
Tests 2007
Bone
Flake
Shatter
Sterile
EKMu-2
Place_Names
Project Track Logs
Ungar Route
Potzuz Route
Roads
2
4
5
8
10

Hazel Lake
U. Inneskew Lake
Whitesand Lake

Extract Data
1. Select area of interest
2. Select Layers to extract data from
Archaeological_Sites
Roads
Place_Names
3. Specify download format
Shapefile - SHP - .shp
Extract Data

esri



Geomática

El departamento de geomática de Western Heritage se especializa en el mapeado detallado de la cubierta vegetal y de accidentes geográficos, así como también aplicar e interpretar otros juegos de información de dichos accidentes geográficos. Los mapas e informes detallados pueden ser personalizados a las necesidades de su proyecto para incluir toda la información relevante desde modelos de terreno digitales hasta mapeo de infraestructuras.

Nuestras capacidades: Detección Remota, GIS/Modelamiento, y Extracción de información.

Aplicaciones:

Evaluación de la cubierta vegetal – Identificar el tipo de cubierta vegetal existente en el area del proyecto y su efecto en los trabajos a realizar.

Planificación del obrador - Optimizar la planificación del obrador con relación al entorno e infraestructura.

Evaluación medioambiental - Asegurarse de que se cumpla con la reglamentación de la forma más económica y en tiempo al conseguir información de primera calidad para confeccionar los permisos.

Monitoreo de cambios en el terreno - Rastrear los efectos que el desarrollo tiene en los terrenos.

Cotejamientos entre etapas de pre-desarrollo, desarrollo y pos-desarrollo.

Verificación - De las metas de conservación cultural y medioambiental.

Contacto:

info@westernheritage.ca
1 (877) 669-0784

Nuestros servicios de geomática pueden ser utilizados por sí solos para obtener respuestas e información para problemas específicos, o ser utilizados como parte de nuestros extensos servicios de gestión cultural y de patrimonio cultural.

Western Heritage ha entregado sus servicios de geomática a clientes alrededor del mundo, desde clientes locales, regionales y nacionales hasta gobiernos y agencias internacionales.

Soluciones Geotécnicas

Western Heritage ofrece una amplia gama de soluciones geotécnicas incluyendo estudios geofísicos cercanos a la superficie.

Dichas soluciones entregan información importante para proyectos donde hay incertidumbres.

Western Heritage ofrece dichos servicios como parte de sus servicios de gestión de patrimonio cultural o como un servicio individual para dar respuesta a preguntas específicas, como por ejemplo estudios de cementerios y ubicar zonas fúnebres sin identificación.

Radars de Penetración Terrestre

El radar de penetración terrestre (GPR) utiliza pulsos reflejados de radar para ver debajo de la superficie de la tierra sin excavar o perforar. GPR puede ser usado en la mayoría de las superficies y puede detectar cambios en el subsuelo a una profundidad de varios metros.



Magnetometría

Western Heritage puede medir las propiedades magnéticas de un sitio para ubicar e identificar las características culturales. Utilizamos un gradiómetro GeoScan FM256 como nuestro recolector de información magnética primario.

Las mediciones de magnetismo pueden mostrar la ubicación de pozos, áreas quemadas (núcleos de campamentos), restos estructurales, artefactos de hierro y otras características de interés vital para la interpretación arqueológica.





Susceptibilidad Magnética

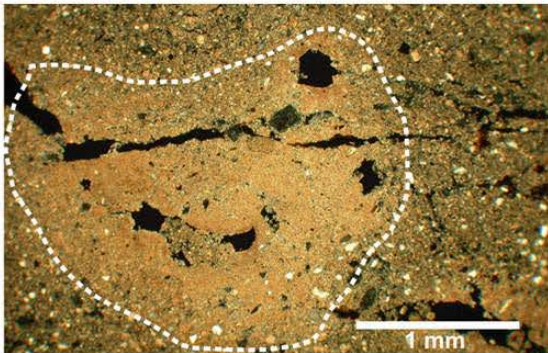
La susceptibilidad magnética es la medida de la capacidad de un material de ser magnetizado por un campo magnético externo. La susceptibilidad magnética de un suelo refleja la presencia de minerales magnéticos óxido de hierro, que pueden ser formados por brasas o por actividad microbiana.

Al medirla de forma sistemática, la susceptibilidad magnética puede ser utilizada para detectar evidencia de ocupación humana incluso si no han sobrevivido restos arqueológicos evidentes.



Mapeo Estratigráfico

El mapeo estratigráfico detallado entrega un conocimiento más preciso de la extensión y naturaleza de cualquier recurso histórico/de patrimonio cultural que pueda ser parte del impacto del desarrollo propuesto, reduciendo de forma apreciable la incertidumbre y mejorando la precisión de la evaluación de recursos históricos/de patrimonio cultural.



Micromorfología de Suelo

La micromorfología de suelo (análisis de secciones delgadas) es el examen microscópico de suelos no perturbados. Esta técnica permite que los componentes del suelo (vale decir, partículas minerales y orgánicas, características post-deposición) sean observados en relación entre sí.



Perfil OSL

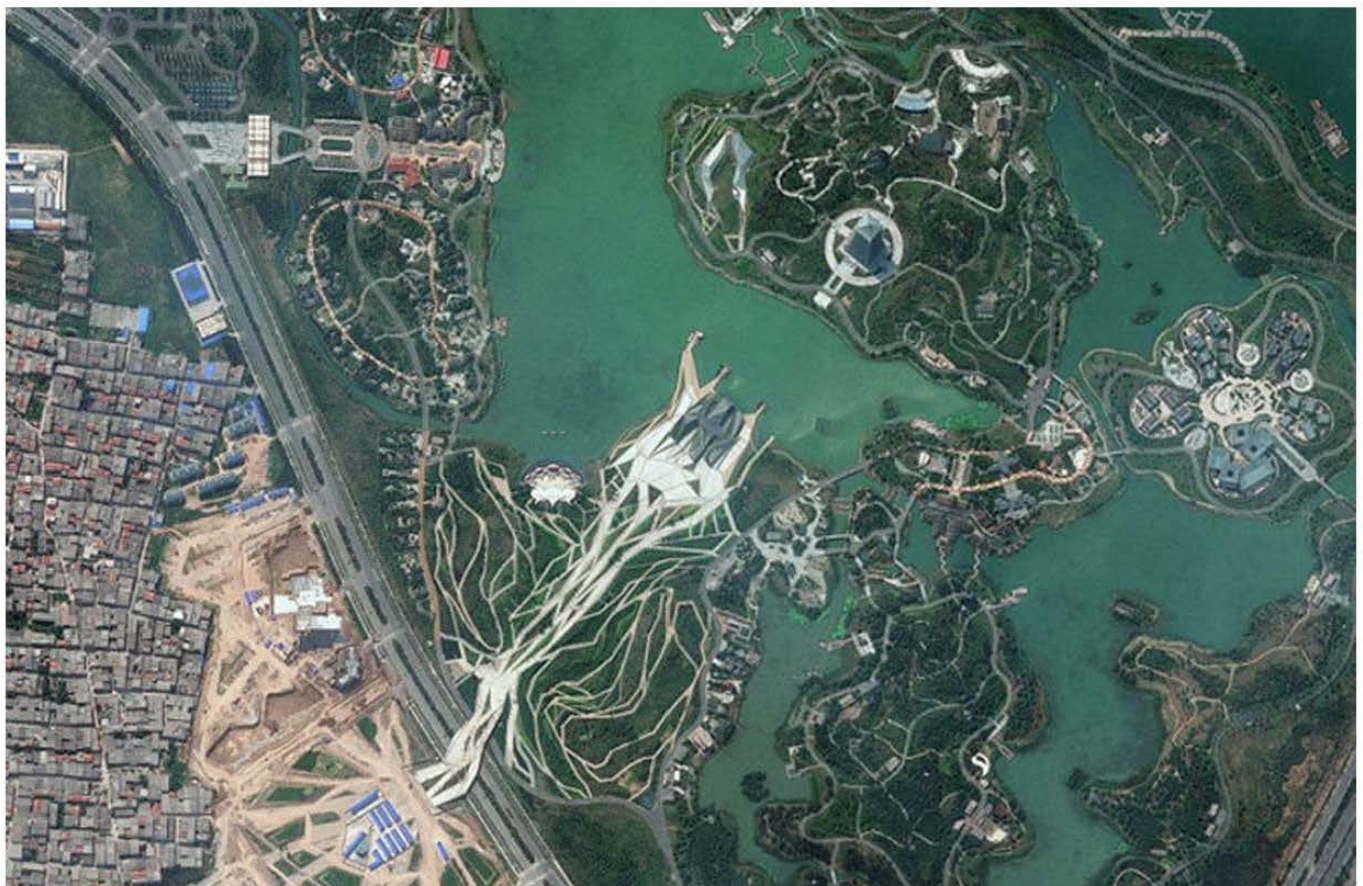
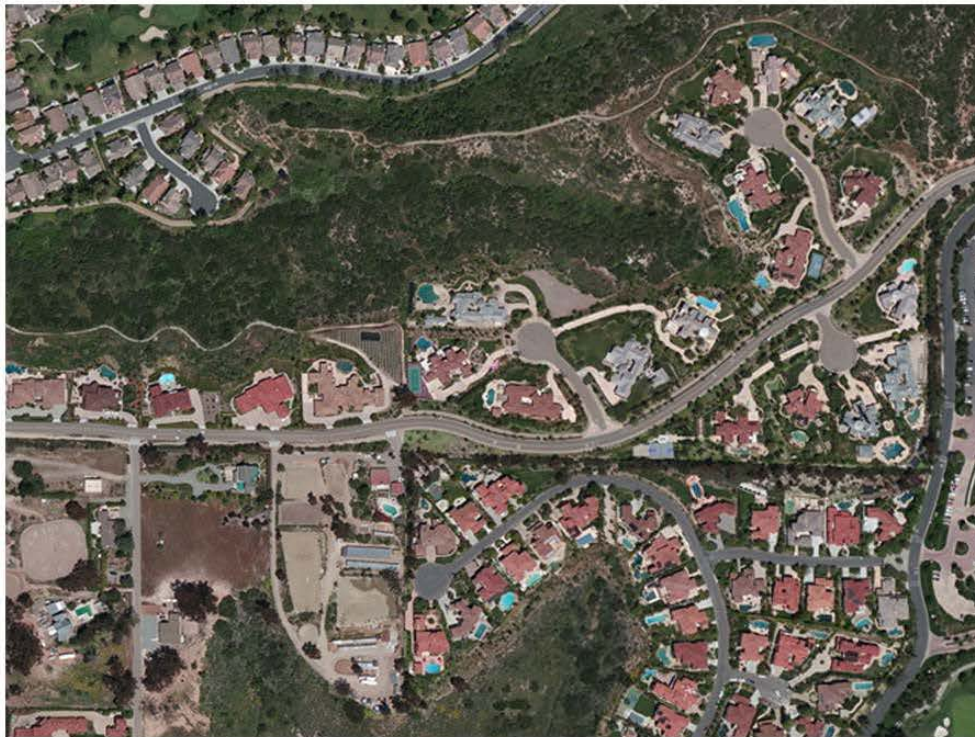
Un lector OSL portátil (POSL) puede ser utilizada para estimar edades relativas, documentar las dinámicas históricas de deposiciones y examinar los cambios mineralógicos. Western Heritage aplica rutinariamente el análisis POSL en nuestros trabajos en los campos de patrimonio cultural, investigación y excavaciones de mitigación.

Contacto:

info@westernheritage.ca
1 (877) 669-0784



Western
Heritage



Venta de Imágenes y Software

Las imágenes satelitales han cambiado la forma que vemos el mundo.

Las imágenes satelitales han cambiado la forma que vemos el mundo. Imágenes detalladas y actualizadas entregan información más rápido a una fracción del costo de otras fuentes de imágenes como fotografías tomadas desde aviones, lo que permite una planificación, monitoreo y toma de decisiones con mayor información. Las imágenes de archivo también nos puede permitir dar una mirada al pasado, entregándonos valiosa información que no tendríamos de otra forma.

Western Heritage ofrece imagen satelitales para cada región del mundo, con resoluciones espaciales de 1km a 50cm. Contamos con licencia para vender Digital Globe.

Podemos ofrecer imágenes de satelitales ópticos o de radar:

- Satélites Ópticos:
- GeoEye, Ikonos, Worldview I, Worldview II, Quickbird
- RapidEye, Spot, LandSat
- Satélites de Radar:
- o Radarsat, ASAR, Terra-x y otros

Western Heritage también distribuye software de imágenes especializados:

- GeoExpress de LizardTech
- MrSid servicios de compresión de Lizardtech

Contact:

info@westernheritage.ca
1 (877) 669-0784

Nuestros Clientes

Western Heritage ofrece servicios de la más alta calidad a nuestros clientes sin importar si hay presencia de recursos de patrimonio cultural o no.

Nos especializamos en la gestión de proyectos del sector de desarrollo de recursos, incluyendo minería, forestal y petróleo y de gas. También contamos con vasta experiencia en los sectores de ingeniería, construcción e infraestructura.

Minería

Las minas tienen complejas historias de desarrollo. Western Heritage ha trabajado en proyectos que van desde la fase de exploración hasta la expansión o reclamación de minas. Cada etapa requiere un nivel de experiencia diferente y hemos trabajado exitosamente con diversas empresas hasta lograr cumplimiento con el patrimonio cultural.



Petróleo

El rendimiento es un aspecto crítico en esta industria. Con un gran equipo de arqueólogos, podemos trabajar dentro de los plazos más exigentes. Hemos trabajado con empresas en el sector de petróleo y de gas en proyectos de trabajos sísmicos, construcción de instalaciones, lugares de perforación y ubicación de plantas, líneas de flujo, caminos de acceso, construcción de instalaciones y planificación y evaluación de gasoductos y oleoductos lineales.



Industria Forestal

Nuestros expertos tienen décadas de experiencia en temas de gestión relacionados con la industria forestal. Podemos manejar las preocupaciones culturales e históricas más complejas de forma oportuna – algo sumamente importante en ambientes cada vez más regulados y sensibles económicamente. Western Heritage mantiene una amplia infraestructura de personal y recursos. Ofrecemos equipos de trabajo altamente capacitados y con los instrumentos necesarios para ayudar a empresas forestales pequeñas o de gran tamaño a realizar gestión de sus preocupaciones históricas.





Infraestructuras

Las infraestructuras (excluyendo carreteras) incluyen líneas de suministro de agua, alambrado público, represas y redes de alcantarillas. Western Heritage cuenta con vasta experiencia en proyectos de infraestructura. Las evaluaciones arqueológicas para dichos proyectos pueden incluir revisión de patrimonio cultural, encuestas y pruebas en terreno (HRIA – Evaluación de Impacto de Recursos Históricos) y, si es necesario, mitigación. Muchos de estos proyectos son partes de estudios EIA de mayor tamaño.



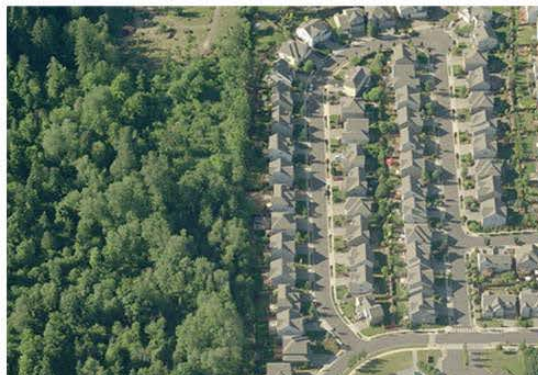
Uso de Tierra

El desarrollo de uso de tierras incluye bases militares, reservas y proyectos de agricultura que afectan grandes terrenos y que no pueden ser clasificados dentro de categorías industriales específicas. Su tamaño y complejidad requieren una sofisticada experiencia de gestión de recursos.



Vialidad

A menudo, el desafío más grande para la construcción de una carretera es la poca flexibilidad para evitar terrenos debido a restricciones de diseño y del lugar. Regularmente se necesita mitigar los impactos. Western Heritage cuenta con personal capacitado, infraestructura de apoyo y el conocimiento gerencial para completar la mitigación de impacto en terreno de forma eficiente y expedita.



Desarrollo Urbano

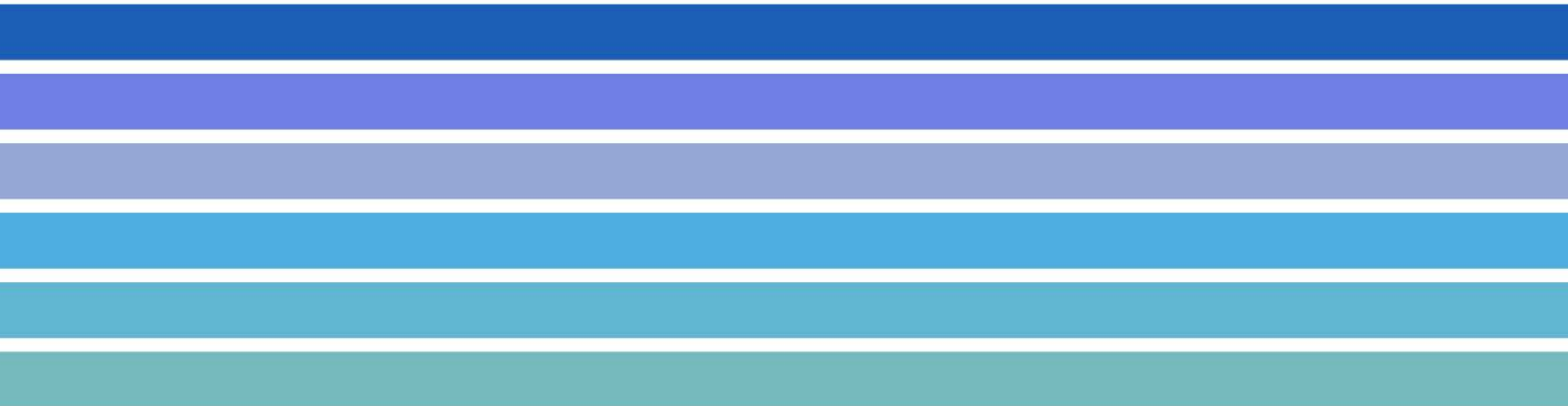
Western Heritage cuenta con vasta experiencia en la gestión de recursos de patrimonio cultural (CRM) en zonas urbanas y rurales. Los lugares de alta sensibilidad histórica o cultural pueden requerir un enfoque de impacto mínimo para la recolección de información. En nuestra calidad de reconocidos expertos en investigación histórica y basada en archivos, podemos utilizar técnicas no-destructivas - incluyendo radar de penetración terrestre – para la evaluación geofísica de zonas urbanas. Lo cual nos permite recolectar tanta información como sea posible antes de comenzar las inspecciones en el sub-suelo.

Contact:

info@westernheritage.ca
1 (877) 669-0784



**Western
Heritage**



Experiencia Comprobada. Pericia Confiable. Soluciones Innovadoras.