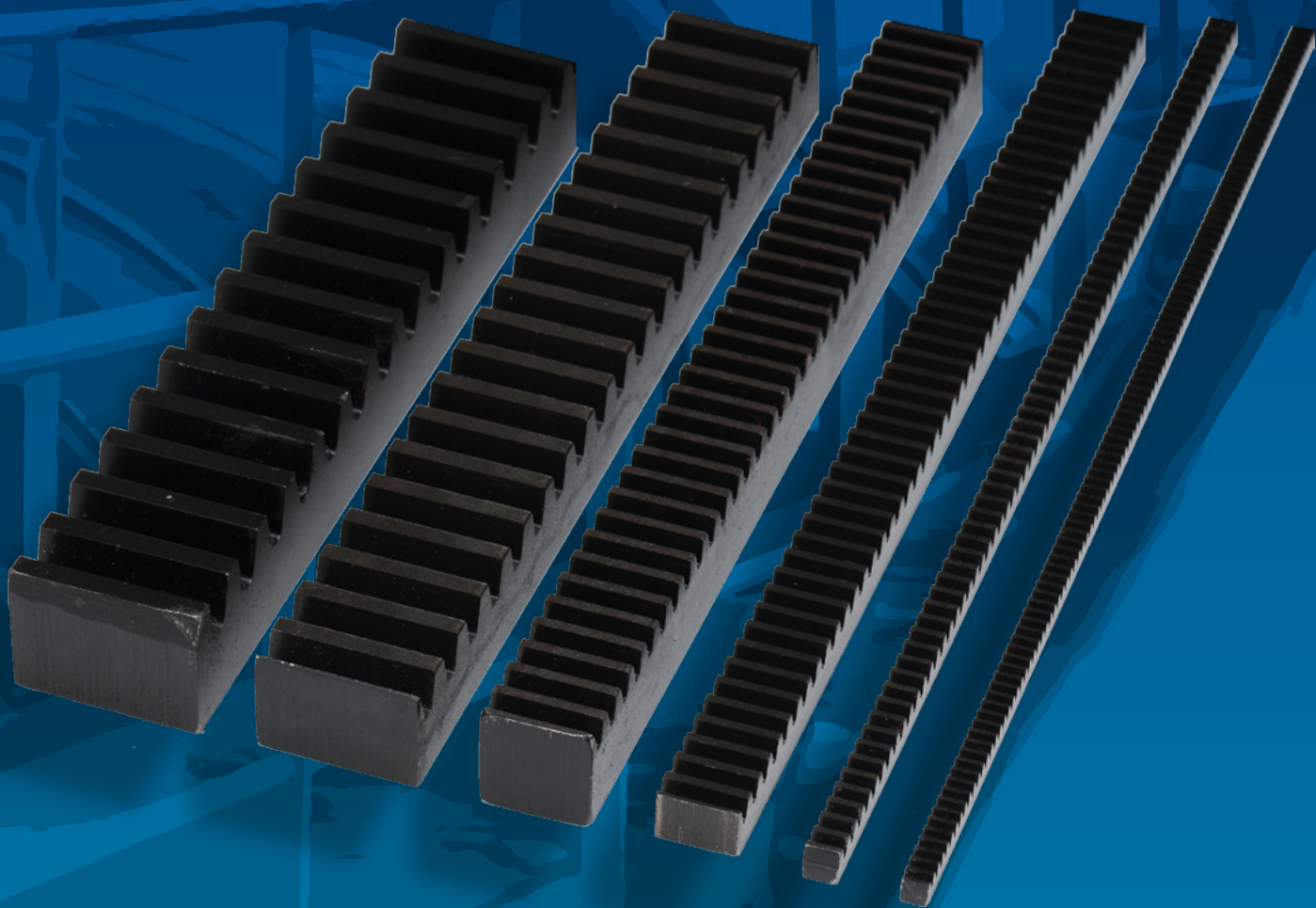


# Martin

## CREMALLERAS MAQUINADAS

En existencia fabricadas en  
acero con ángulos de presión  
de  $14\frac{1}{2}^{\circ}$  y  $20^{\circ}$   
Capacidad de Fabricación  
Especial MTO para longitudes  
de hasta 12'

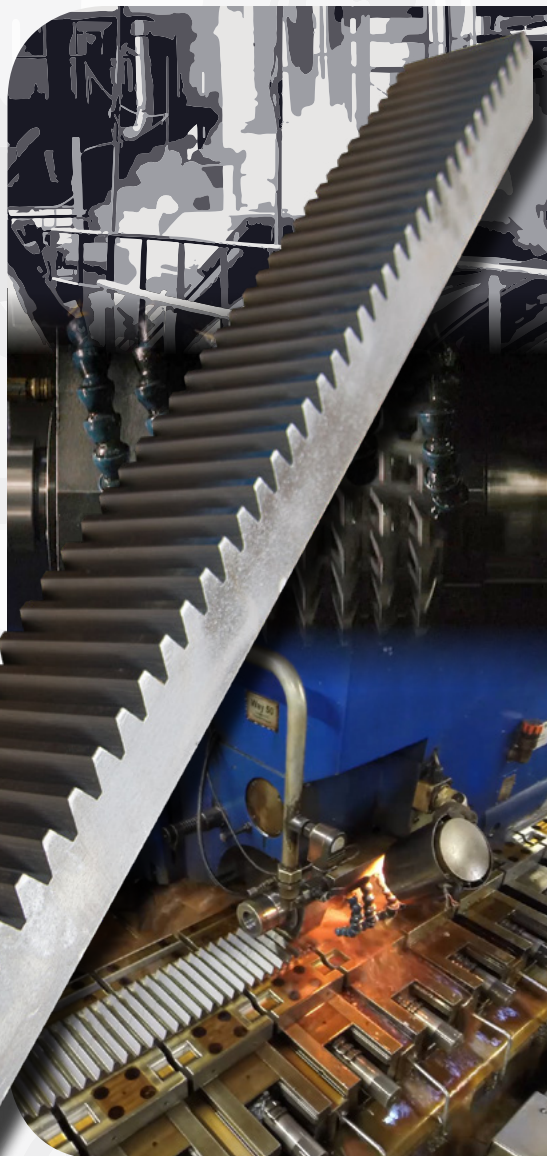


*Martin* fabrica **Cremalleras, Engranés No Relación 1:1, Engranés Relación 1:1, Coronas y Sinfines**. Con un vasto inventario de materias primas, máquinas y herramientas de alta capacidad y una actitud de servicio, *Martin* fabrica y entrega Engranés de Fabricación Especial (MTO) en corto tiempo.

### Cremalleras y Engranés

Cambian el movimiento rotatorio al movimiento lineal, o el movimiento lineal al rotatorio.

- **Cremallera** es una barra recta con dientes rectos o helicoidales
- **Engranés Rectos** es un estándar de **Engrane Recto** o **Engrane Helicoidal**.



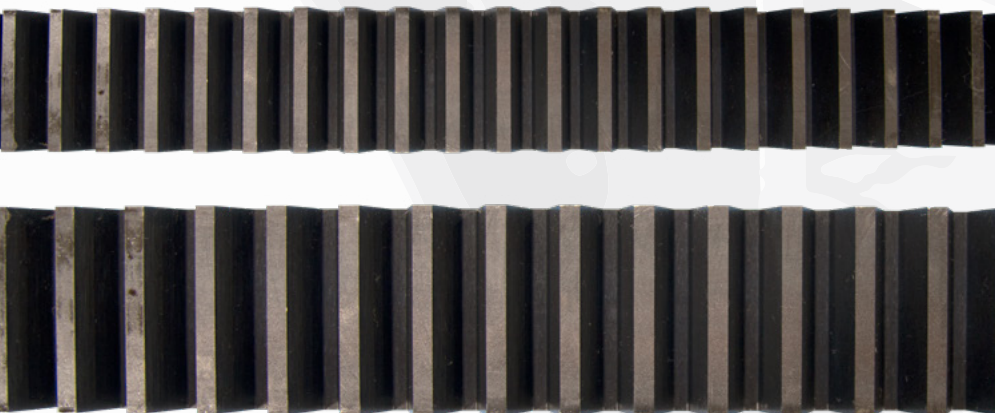
Engrane Helicoidal

Engrane Recto



### Características:

- Fabricados de acero al carbón
- Disponible con ángulos de presión de  $14\frac{1}{2}^{\circ}$  y  $20^{\circ}$
- Prácticamente disponibles en cualquier longitud, ancho o grosor
- *Martin* tiene un maquinado final preciso para unir cremalleras y aumentar la longitud
- Otros materiales de Fabricación Especial (MTO): 4140, 8620, Nylon, etc.



## Ancho de Cara Estándar

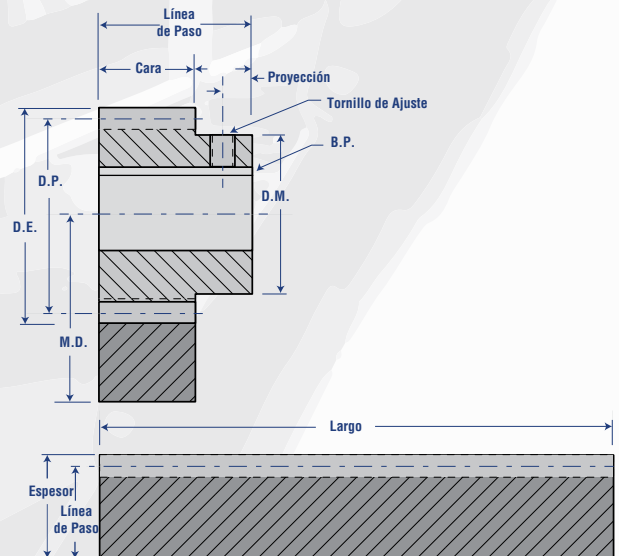
Acero — Ángulo de Presión 14½° y 20°

Número de Parte		Paso	Ancho de Cara (Pulg.)	Espesor Total (Pulg.)	Estándar Boston Gear	EPT (Emerson)
A.P 14½°	A.P 20°				A.P 14½°	A.P 14½°
R3X2	TR3X2	3	3	1-1/2	—	—
R3X4	TR3X4	3	3	1-1/2	L524-4	4NSR3x1 1/2
R3X6	TR3X6	3	3	1-1/2	L524-6	6NSR3x1 1/2
R4X2	TR4X2	4	2	1-1/2	—	—
R4X4	TR4X4	4	2	1-1/2	L523-4	4NSR4x1 1/2
R4X6	TR4X6	4	2	1-1/2	L523-6	6NSR4x1 1/2
RA4X2	—	4	2	2	—	—
RA4X4	—	4	2	2	—	4NSR4x2
RA4X6	—	4	2	2	—	6NSR4x2
R5X2	TR5X2	5	1-3/4	1-1/4	—	—
R5X4	TR5X4	5	1-3/4	1-1/4	L522-4	4NSR5x1 1/4
R5X6	TR5X6	5	1-3/4	1-1/4	L522-6	6NSR5x1 1/4
RA5X2	—	5	1-3/4	1-1/2	—	—
RA5X4	—	5	1-3/4	1-1/2	—	4NSR5x1 1/2
RA5X6	—	5	1-3/4	1-1/2	—	6NSR5x1 1/2
R6X2	—	6	1-1/2	1	—	—
R6X4	—	6	1-1/2	1	L520-4	4NSR6x1
R6X6	—	6	1-1/2	1	L520-6	6NSR6x1
RA6X2	TR6X2	6	1-1/2	1-1/2	—	—
RA6X4	TR6X4	6	1-1/2	1-1/2	L521-4	4NSR6x1 1/2
RA6X6	TR6X6	6	1-1/2	1-1/2	L521-6	6NSR6x1 1/2
R8X2	—	8	1-1/4	3/4	—	—
R8X4	—	8	1-1/4	3/4	L518-4	4NSR8x3/4
R8X6	—	8	1-1/4	3/4	L518-6	6NSR8x3/4
RA8X2	TR8X2	8	1-1/4	1-1/4	—	—
RA8X4	TR8X4	8	1-1/4	1-1/4	L519-4	4NSR8x1 1/4
RA8X6	TR8X6	8	1-1/4	1-1/4	L519-6	6NSR8x1 1/4
R10X2	—	10	1	5/8	—	—
R10X4	—	10	1	5/8	L516-4	4NSR10x5/8
R10X6	—	10	1	5/8	L516-6	6NSR10x5/8
RA10X2	TR10X2	10	1	1	—	—
RA10X4	TR10X4	10	1	1	L517-4	4NSR10x1
RA10X6	TR10X6	10	1	1	L517-6	6NSR10x1
R12X2	—	12	3/4	1/2	—	—
R12X4	—	12	3/4	1/2	L514-4	4NSR12x1/2
R12X6	—	12	3/4	1/2	L514-6	6NSR12x1/2
RA12X2	TR12X2	12	3/4	3/4	—	—
RA12X4	TR12X4	12	3/4	3/4	L515-4	4NSR12x3/4
RA12X6	TR12X6	12	3/4	3/4	L515-6	6NSR12x3/4
R16X2	—	16	5/16	5/16	—	—
R16X4	—	16	5/16	5/16	L510-4	4NSR16x5/16
R16X6	—	16	5/16	5/16	L510-6	6NSR16x5/16
RA16X2	TR16X2	16	1/2	1/2	—	—
RA16X4	TR16X4	16	1/2	1/2	L512-4	4NSR16x1/2
RA16X6	TR16X6	16	1/2	1/2	L512-6	6NSR16x1/2
R20X2	TR20X2	20	3/8	3/8	L509-2	2NSR20x3/8
R20X4	TR20X4	20	3/8	3/8	L509-4	4NSR20x3/8
R20X6	TR20X6	20	3/8	3/8	L509-6	6NSR20x3/8
R24X2	—	24	1/4	1/4	L505-2	2NSR24x1/4
R24X4	—	24	1/4	1/4	L505-4	4NSR24x1/4
R24X6	—	24	1/4	1/4	—	6NSR24x1/4

## Ancho de Cara Amplio

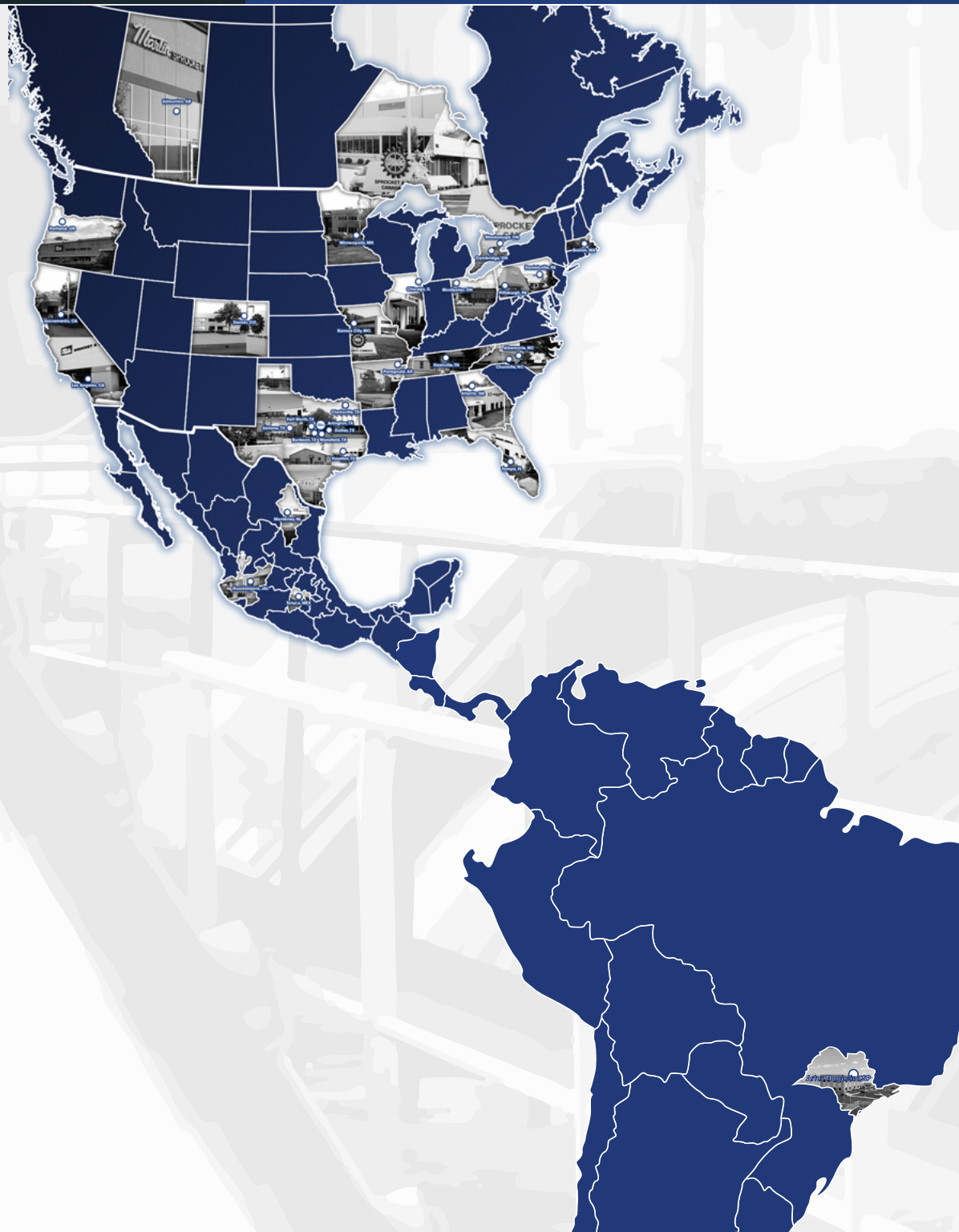
Acero — Ángulo de Presión 20°

Número de Parte	Paso	Ancho de Cara (Pulg.)	Espesor Total (Pulg.)	Estándar Boston Gear	EPT (Emerson)
A.P 20°					
R204X2	4	3-1/2	2	—	—
R204X4	4	3-1/2	2	L204-4	4YSR4x2
R204X6	4	3-1/2	2	L204-6	6YSR6x2
R205X2	5	2-1/2	1-1/2	—	—
R205X4	5	2-1/2	1-1/2	L205-4	4YSR5x1 1/2
R205X6	5	2-1/2	1-1/2	L205-6	6YSR5x1 1/2
R206X2	6	2	1-1/2	—	—
R206X4	6	2	1-1/2	L206-4	4YSR6x1 1/2
R206X6	6	2	1-1/2	L206-6	6YSR6x1 1/2
R208X2	8	1-1/2	1-1/2	—	—
R208X4	8	1-1/2	1-1/2	L208-4	4YSR8x1 1/2
R208X6	8	1-1/2	1-1/2	L208-6	6YSR8x1 1/2
R2010X2	10	1-1/4	1-1/4	—	—
R2010X4	10	1-1/4	1-1/4	L2010-4	4YSR10x1 1/4
R2010X6	10	1-1/4	1-1/4	L2010-6	6YSR10x1 1/4
R2012X2	12	1	1	—	—
R2012X4	12	1	1	L2012-4	4YSR12x1
R2012X6	12	1	1	L2012-6	6YSR12x1
R2016X2	16	3/4	3/4	—	—
R2016X4	16	3/4	3/4	L2016-4	4YSR16x3/4
R2016X6	16	3/4	3/4	L2016-6	6YSR16x3/4
R2020X2	20	1/2	1/2	—	—
R2020X4	20	1/2	1/2	L2020-4	4YSR20x1/2
R2020X6	20	1/2	1/2	L2020-6	6YSR20x1/2



# Martin

## ¡Martin siempre cerca de usted!



## Sucursales

### MÉXICO

Toluca  
Km. 52 Carretera Naucalpan -  
Toluca Calle 3 Lt. 11 Mz. VII,  
Parque Industrial 2000  
Toluca, Edo. de México 50200  
+52 722 276 0800  
martin74@martinsprocket.com

Monterrey, N.L.  
Av. Industrial No. 100, Lote 6 y 7,  
Manzana 1 Parque Industrial  
La Silla Apodaca  
Apodaca, N.L. 66600  
+52 811 156 6830  
martin75@martinsprocket.com

Guadalajara, JAL  
Av. Colón Sur 6013, Mod. 2  
Ed. 1 Parque Industrial Tecnológico  
III Tlaquepaque, Jal. 45601  
+52 33-3283-1188  
martin78@martinsprocket.com

### USA

#### Oficinas Corporativas

Arlington, TX

#### Ventas y Manufactura

Albemarle, NC  
Atlanta, GA  
Burleson, TX  
Danielsville, PA  
Ft. Worth, TX  
Montpelier, OH  
Sacramento, CA  
Boston, MA  
Charlotte, NC  
Chicago, IL  
Denver, CO  
Houston, TX  
Kansas City, MO  
Los Angeles, CA  
Minneapolis, MN  
Nashville, TN  
Pittsburgh, PA  
Portland, OR  
Tampa, FL  
Abilene, TX • Clarksville, TX  
Dallas, TX • Mansfield, TX  
Paragould, AR

### CANADÁ

Cambridge, Ontario  
Edmonton, Alberta  
Mississauga, Ontario

### BRASIL

São Paulo, SP  
+55 19 3877 9400

### LATINOAMÉRICA

+57 722 276 0800  
latinoamerica@martinsprocket.com

Los departamentos de Ventas y de Ingeniería de *Martin* trabajarán con usted para resolver totalmente sus necesidades en bandas transportadoras. Puesto que hay una cantidad infinita de configuraciones y posibilidades de transporte, nuestros equipos de ventas y de ingeniería están preparados para darle la mejor solución para su aplicación.

¡Llame a *Martin*, estaremos felices de ayudarlo!



Pida gratis la Guía de Mantenimiento y Solución de Problemas.

[martinsprocket.com](http://martinsprocket.com)