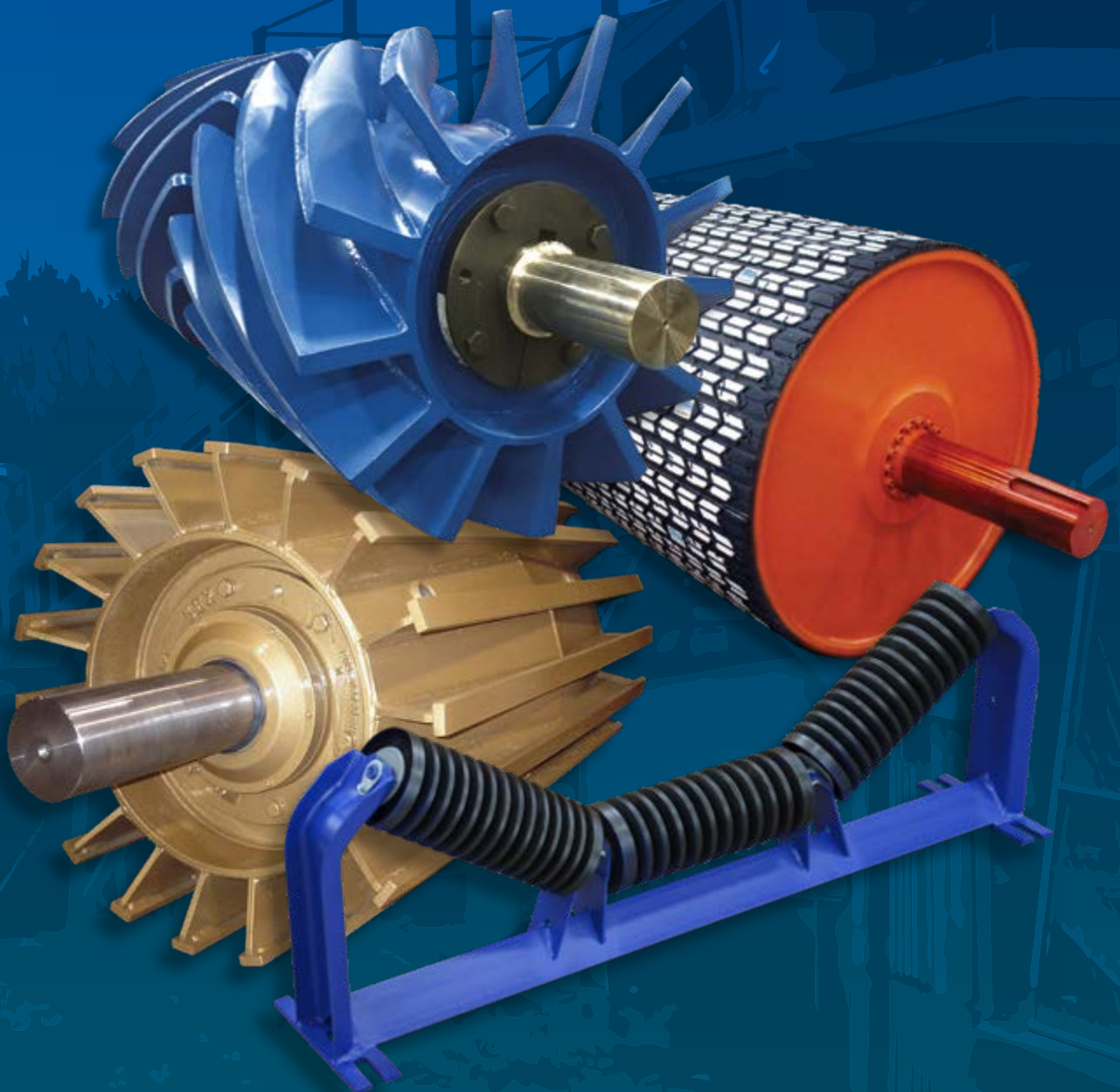


Martin

**POLEAS Y RODILLOS
PARA TRANSPORTADORES
DE SERVICIO PESADO**

**POLEAS DE ALA Y DE TAMBOR
POLEAS DE CLASE INGENIERÍA
RODILLOS CEMA C, D, E
RODILLOS TRIPLES DE CARGA Y DE IMPACTO,
RODILLOS AUTOALINEABLES Y DE RETORNO**



Si usted está moviendo materiales ligeros o pesados, *Martin* tiene un extenso inventario de poleas para transportador de banda que pueden ajustarse a las necesidades de su aplicación. Las Poleas *Martin* de servicio pesado para transportador de banda están fabricadas para un funcionamiento óptimo y máxima durabilidad en las condiciones más extremas.

- Extensos inventarios a lo largo y ancho de Norteamérica.
- Poleas de fabricación especial (MTO) en días, no en semanas.
- Poleas de Tambor, Poleas de Ala o Jaula de Ardilla, Poleas Clean Flight® Wing y de Clase Ingeniería.
- Ejes, marcos tensores, bujes, recubrimientos, y ensamblajes completos.
- Tiempo de entrega excepcional para disminuir sus tiempos muertos.



Poleas de Tambor

Las Poleas de Tambor se fabrican con tubo con espesor de pared grueso o de placa rolada, con cara coronada o plana. *Martin* tiene Poleas de Tambor para servicio estándar, servicio minero, servicio cantera y maquinadas.

Tipos:

- Maquinadas
- Servicio Estándar
- Servicio Minero
- Servicio Cantera

Opciones adicionales:

- Recubrimientos
- Ejes
- Ensamblajes con rodamientos
- Sistemas de tensión

Poleas de Tambor Maquinadas



- Diámetros de 4" a 10.75"
- Discos laterales de mínimo 7/8"
- Fabricadas en tubo con espesor de pared grueso
- Diámetro exterior maquinado para mejorar la trayectoria de la banda y disminuir la vibración
- Con opción para varios tipos de bujes/sistemas de sujeción
- Con cara coronada, cara plana a solicitud

Poleas de Ala o Jaula de Ardilla

Las Poleas de Ala o Jaula de Ardilla se fabrican con materiales extremadamente robustos y están reconocidas en la industria como las poleas de línea con mayor grado CEMA

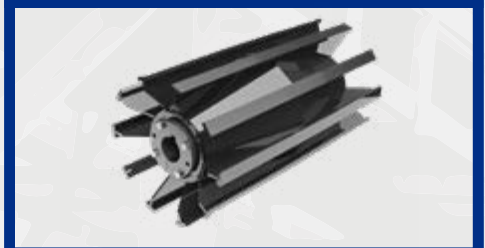
Tipos:

- Servicio Estándar
- Servicio Minero
- Servicio Cantera
- Servicio Cantera AR

Opciones adicionales:

- Recubrimiento en el ala
- Ejes
- Ensamblajes con rodamientos
- Sistemas de tensión

Poleas de Ala o Jaula de Ardilla de Servicio Estándar



- Diámetros de 6" a 60"
- Barras de contacto de mínimo 3/8" x 1 1/4"
- Alas de 1/4" mínimo
- Cartabones en calibre 10 mínimo
- Diseño único de tubo final, para una mejor protección contra el doblez de las alas y la fatiga en la soldadura del adaptador
- Con opción para varios tipos de bujes/sistemas de sujeción
- Con cara coronada, cara plana a solicitud

Polea de Tambor de Servicio Estándar



- Diámetros de 12" a 60"
- Discos laterales de mínimo 3/8"
- Discos centrales de 1/4" mínimo
- Tambor rolado, cortado y asentado hidráulicamente alrededor de los discos laterales
- Soldadura de arco sumergido
- Con opción para varios tipos de bujes/sistemas de sujeción
- Con cara coronada, cara plana a solicitud

Polea de Tambor de Servicio Minero



- Diámetros de 10" a 60"
- Espesor del tambor mínimo 3/8"
- Discos laterales de 1", 1 1/4", y más gruesos
- Discos centrales de 3/8" mínimo
- Tambor rolado, cortado y asentado hidráulicamente alrededor de los discos laterales
- Soldadura de doble arco sumergido
- Con opción para varios tipos de bujes/sistemas de sujeción
- Con cara coronada, cara plana a solicitud

Polea de Tambor de Servicio Cantera



- Diámetros de 12" a 60"
- Espesor del tambor mínimo 1/2"
- Discos laterales de 1 1/4", y más gruesos
- Discos centrales de 1/2" mínimo
- Cuñero estándar en los bujes
- Tambor rolado, cortado y asentado hidráulicamente alrededor de los discos laterales
- Soldadura de doble arco sumergido
- Con opción para varios tipos de bujes/sistemas de sujeción
- Con cara coronada, cara plana a solicitud

Poleas de Ala o Jaula de Ardilla de Servicio Minero



- Diámetros de 8" a 60"
- Barras de contacto de mínimo 5/8" x 1 1/2"
- Alas de 3/8" mínimo
- Cartabones en 1/4" mínimo
- Diseño único de tubo final, para una mejor protección contra el doblado de las alas y la fatiga en la soldadura del adaptador
- Con opción para varios tipos de bujes/sistemas de sujeción
- Con cara coronada, cara plana a solicitud

Poleas de Ala o Jaula de Ardilla de Servicio Cantera



- Diámetros de 10" a 60"
- Barras de contacto de mínimo 3/4" x 2"
- Alas de 3/8" mínimo
- Cartabones en 1/4" mínimo
- Cuñero estándar en los bujes para mayor sujeción al eje
- Diseño único de tubo final, para una mejor protección contra el doblado de las alas y la fatiga en la soldadura del adaptador
- Con opción para varios tipos de bujes/sistemas de sujeción
- Con cara coronada, cara plana a solicitud

Poleas de Ala o Jaula de Ardilla de Servicio Cantera AR



- Diámetros de 10" a 60"
- Barras de contacto de mínimo 3/4" x 2" de acero AR 400 (resistente a la abrasión)
- Alas de 1/2" mínimo
- Cartabones en 1/4" mínimo
- Cuñero estándar en los bujes para mayor sujeción al eje
- Diseño único de tubo final, para una mejor protección contra el doblado de las alas y la fatiga en la soldadura del adaptador
- Con opción para varios tipos de bujes/sistemas de sujeción
- Con cara coronada, cara plana a solicitud

Martin suministra poleas para una gran variedad de aplicaciones. Algunas de estas poleas especiales son poleas de eje muerto, poleas con rodamientos de bolas insertados, poleas para elevador y poleas de acero inoxidable.

Tipos:

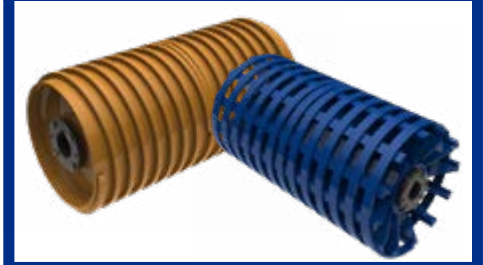
- Poleas Clean Flight® Wing (CFW)
- Poleas con Espiral
- Poleas de Eje Muerto (DSP)
- Rodillos Gudgeon
- Rodillos de Jaula
- Tambores Guía en V
- De arrastre anchas y Sprockets Rollers

CFW Poleas Clean Flight® Wing



- **Diseño innovador que incorpora la tecnología de un transportador helicoidal para expulsar el material**
- **Construcción robusta**
- Tipos:
 - Servicio Estándar
 - Servicio Minero
 - Servicio Cantera
 - Clase ingeniería
- También disponible
 - Ensamblada con eje y rodamientos
 - Con diseño de eje muerto

Poleas en Espiral de Tambor y de Ala



- **Hélices inversas** enrolladas alrededor del diámetro exterior
- **Las barras planas de la polea están debajo de la espiral** para añadir protección
- **La soldadura** da una mejor unión entre la envoltura y la polea
- **Diseñada para expulsar el material de la banda**
- Disponible en Tambor y Ala en los siguientes servicios:
 - Servicio Estándar
 - Servicio Minero
 - Servicio Cantera
 - Servicio Cantera AR

Poleas Clase Ingeniería

La línea de Poleas Martin Clase Ingeniería (ECP) se pueden usar efectivamente en todo tipo de industria asegurando un funcionamiento óptimo y una gran durabilidad de la polea.

Disponibles en los siguientes tipos:

- EMD - Polea Ingeniería Servicio Minero
- TD - Polea Disco Turbo
- TB - Polea Fondo en T
- DSP - Polea de Eje Muerto de ingeniería

Todas las Poleas ECP:

- Están balanceadas estáticamente
- Disponibles con caras maquinadas
- Tienen dos años de garantía

EMD Servicio Minero de Ingeniería



- **Discos laterales de placa sólida** con anillos de respaldo para soportar las fuerzas de reacción de los dispositivos de sujeción keyless
- **Soldadura de penetración total: entre los discos laterales y el tambor**
- **Soldadura longitudinal de penetración total en el tambor**
- **Los discos laterales están soldados interna y externamente al tambor**
- **Dispositivo keyless de sujeción sencilla**

TD Polea de Clase Ingeniería de Disco Turbo



- **Discos laterales maquinados perfilados** de una sola pieza con un radio en la transición entre el dispositivo de sujeción y el tambor
- **Soldadura de penetración total: entre los discos laterales y el tambor**
- **Soldadura longitudinal de penetración total en el tambor.**
- **Los discos laterales están soldados interna y externamente al tambor**
- **Dispositivo keyless de sujeción sencilla**

DSP Poleas de Eje Muerto



- **Construcción robusta**
- **Cartucho bridado intercambiable** con otras marcas
- **Rodamiento integral estándar**
- **Pedestales de montaje fabricados con acero de 3/4" de espesor**
- **Eje con diámetro mayor después de los rodamientos** para reducir la deflexión
- **Disponible para Servicio Estándar, Minero, Cantera y Cantera AR**
- **En tipos de Tambor y de Ala**

Rodillos de Jaula



- **Los Rodillos de Jaula son muy efectivos** cuando de limpiar la banda se trata ya que permiten que el material pase entre la polea
- **Los Rodillos de Jaula para bandas transportadoras están disponibles en casi cualquier tamaño**

Rodillos Gudgeon



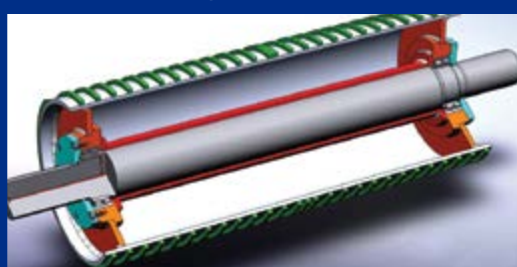
- **Fabricados en tubo de pared gruesa**
- **El diseño especial y el ensamble** eliminan la fatiga de la soldadura entre el eje y el disco lateral
- **Diseñados para transportar materiales a granel sin una banda transportadora**
- **Perfecto para aplicaciones forestales, aserraderos, acerías y productos paletizados**

TB Polea de Clase Ingeniería Fondo en T

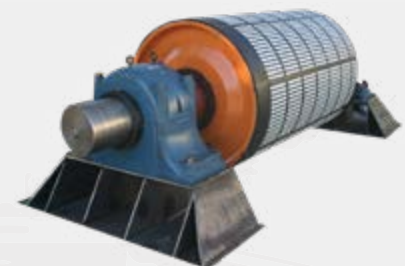
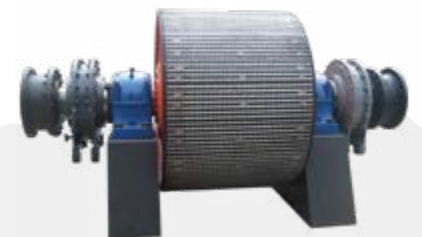


- **Tambor Integral y disco lateral con doble perfilado** con soldadura de arco sumergido para fusionar los discos laterales T-Bottom con el tambor
- **Soldadura de penetración total entre los discos laterales y el tambor**
- **Soldadura longitudinal de penetración total en el tambor.**
- **Los discos laterales están soldados interna y externamente al tambor**
- **Dispositivo keyless de sujeción dual**

DSP Polea de Clase Ingeniería de Eje Muerto



- **Su construcción resuelve el problema** de la contaminación, restricciones de espacio, brazo de momento reducido en los rodamientos
- **Rodamientos de rodillos esféricos con sellos de doble labio para protegerlos de la contaminación**
- **La lubricación es a través del eje**, tenemos un diseño con sellado de por vida para aplicaciones de servicio pesado
- **El tubo interior se coloca en el lado posterior** del sello para evitar que la grasa entre al tambor en lugar de lubricar el rodamiento
- **Los pedestales de apoyo** están dimensionados para reemplazar los rodamientos de piso estándar o existentes. Tienen el mismo patrón de barrenos y la misma altura. El eje se fija a los pedestales con dispositivos de sujeción keyless
- **También disponible como Polea de Tambor**



Los recubrimientos *Martin* están diseñados para satisfacer las demandas de su aplicación. Tenemos recubrimiento cerámico, hule vulcanizado, vulcanizado en frío y otros más.

Las opciones de recubrimientos disponibles son:

- AR
- SOF
- Cerámico (Vulcanizado en caliente)
- MSHA
- Uretano moldeado
- Vulcanizado en frío
- Recubrimiento soldable en tiras

Consejos para ahorrar costos

Ahorra entre un 50 y 60% en costos de reemplazo en tu transportador de banda usando poleas con recubrimientos

¡Llámenos para más información!



AR Recubrimiento Resistente a la Abrasión

- Muy usado en aplicaciones de transporte de materiales abrasivos
- Este recubrimiento imita a las llantas de los cargadores frontales que soportan las condiciones más duras



SOF Conductor de Estática/ Resistente al Aceite/ Resistente al Fuego

- El recubrimiento SOF reduce el riesgo de explosión, fuego y fallas relacionadas con el aceite
- Las características auto extingüibles del SOF lo hacen ideal para usarse en aplicaciones de grano y fertilizantes



Vulcanizado en Frío

- Tenemos en existencia rollos de hule precurado adecuados para instalarse directamente en la cara de la polea. Se puede aplicar aun cuando la polea esté operando para reducir el tiempo muerto
- Disponible en patrón liso o diamantado
- Disponible como un "Kit de Vulcanizado en Frío"



Recubrimiento Soldable en Tiras

- Está disponible de entrega inmediata y se instala fácilmente en las poleas de tambor ya sea en nuestras instalaciones o en campo
- En existencia en tiras de 72" de largo con retenedores y para diámetros desde 10" a 48"
- Disponibles en hule SBR con dureza de 60 shore "A", 40 shore "A", EPDM y SOF



MSHA Recubrimiento aprobado por Mine and Safety Hazard

- Se debe usar en todas las aplicaciones minas subterráneas de carbón y en todas las aplicaciones en donde la seguridad contra fuego sea imperativa
- Se puede surtir con diferentes patrones, liso, herringbone y diamantado



Uretano Moldeado

- El uretano moldeado se vierte en la polea en estado líquido, se cura, se endurece y entonces se maquina
- El recubrimiento de uretano se puede modificar con patrones herringbone y diamantado



Cerámico Vulcanizado en Caliente

- El recubrimiento cerámico vulcanizado ha demostrado ser el mejor en la industria
- Disponible en patrones liso, herringbone y diamantado

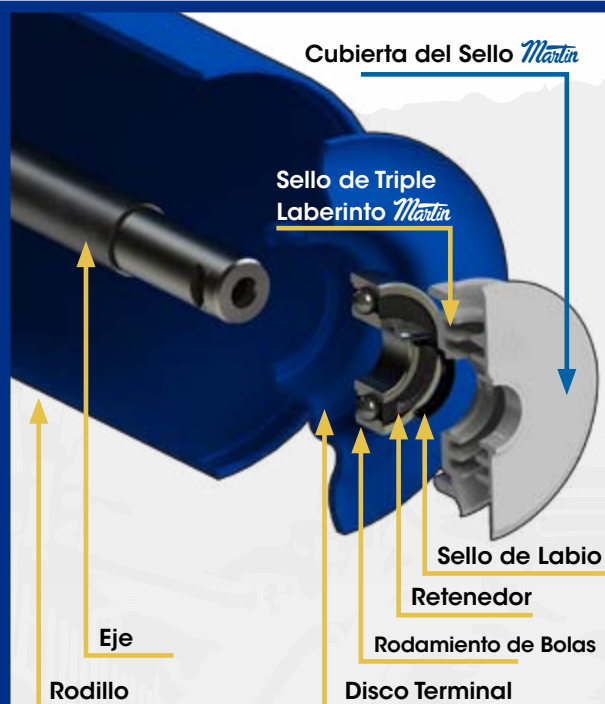
Los Rodillos *Martin* están fabricados para cumplir o exceder los estándares CEMA. *Martin* utiliza rodamientos de bolas sellados de por vida lo que permite que los Rodillos trabajen sin problemas todo su ciclo de vida aun en las aplicaciones más duras. Para los Rodillos CEMA C y D se usa tubo con espesor de pared en calibre 9 y para los Rodillos CEMA E se usa tubo con espesores de pared en calibre 7.

Los transportadores de banda son un medio probado para mover materiales a granel en prácticamente todo tipo de industria. Los transportadores de banda operan rutinariamente al 90% de su capacidad 24 horas diarias los 365 días del año. Los transportadores tienen el costo de operación más bajo con el más alto retorno de la inversión que otros sistemas de transporte. El mantenimiento es mínimo por lo que requiere menos mano de obra. El material transportado va desde partículas finas hasta rocas de gran tamaño de materiales como mineral de hierro, piedra caliza, carbón y troncos de madera. El tamaño del material está limitado por el ancho de banda que está siendo utilizado.



El diseño del Sello de Triple Laberinto de *Martin* protege el rodamiento como se describe a continuación:

- **Un escudo externo** que impide que las impurezas entren a la carcasa del rodamiento
- **El diseño de disco deflector** remueve los contaminantes de la carcasa del rodamiento por fuerza centrífuga
- **El Sello de Triple Laberinto *Martin*** está lleno de grasa y ofrece un nivel adicional de protección contra los contaminantes y el agua que impactan el rodamiento
- **El Sello de Labio** añade un nivel de protección adicional
- **Los Rodillos CEMA C, D y E** tienen rodamientos de bolas sellados de por vida



- **Disponibles para una gran variedad de anchos de banda:**
 - CEMA C: 18" a 60"
 - CEMA D: 24" a 72"
 - CEMA E: 36" a 94"
- **Respuesta rápida para pedidos de fabricación especial (MTO)**
- **Resistencia al rodado extremadamente baja** y como consecuencia un costo de operación muy bajo
- **La separación entre Rodillos cumple con los estándares CEMA**
- **La soldadura del disco terminal del Rodillo *Martin*** (patente pendiente) da protección adicional contra el desgaste de la banda
- **Eje fabricado de barra sólida** a todo lo largo del rodillo
- Los Rodillos *Martin* tienen una **excepcionalmente baja excentricidad (TIR)**
- Fabricados con tubo con espesor de pared en calibre 9 y 7. A solicitud podemos fabricarlos de tubo de 1/4" de espesor.

Diseño del Rodillo *Martin* y del Sello de Triple Laberinto

Especificaciones y Características

- Los Rodillos *Martin* son libres de mantenimiento, usan un rodamiento de bolas sellado de por vida lo que permite que trabajen sin problemas todo su ciclo de vida aún en las aplicaciones más duras
- Resistencia al rodado extremadamente baja, lo que hace que el costo total de operación sea el más bajo
- Diseñados para bajo TIR (excentricidad), torque rotacional y claro axial en el rodamiento
- Para una gran variedad de anchos de banda desde 18" hasta 96"
- Tubo en calibre 9 para Rodillos CEMA C y D; tubo en calibre 7 para Rodillos CEMA E

Los Rodillos *Martin* están en existencia para una gran variedad de anchos de banda y satisfacer las necesidades de los clientes.

Martin también puede fabricar Rodillos (MTO) para substituir rodillos de los diferentes fabricantes

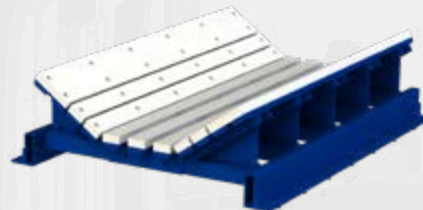
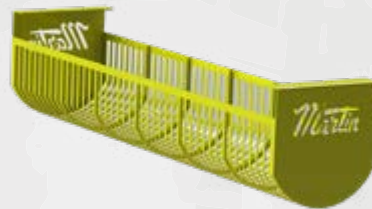
Pide una Cotización en línea

Tipos de Rodillos *Martin*:

- Rodillos Planos de Retorno
- Rodillos Guía
- Rodillos de Impacto
- Rodillos de Eje Vivo
- Rodillos Triples Desplazados
- Rodillos de Retorno con Guarda
- Rodillos con Discos de Hule
- Rodillos Autoalineables
- Rodillos Triples de Carga
- Rodillos de Retorno en "V"
- Rodillos Subterráneos

Rodillos Especiales

- Rodillos Garland/ de Catenaria
- Soportes Colgantes Cortos
- Rodillos de Pesaje
- Rodillos de Plástico/Polietileno
- Rodillos de Retorno de Hule
- Guardas para Rodillo de Retorno
- Camas de Impacto



Rodillos de Impacto



- Los discos de hule se meten a presión en el tubo de acero
- Cada disco se fabrica de hule elástico con dureza de 60 en la escala shore "A"
- Cada Rodillo ha sido diseñado para absorber los impactos y proteger la banda de materiales con filos cortantes
- Los discos de hule absorben el impacto
- Los marcos de los Rodillos de impacto están reforzados para aumentar su resistencia
- Los Rodillos están colocados el uno del otro lo más cerca posible para permitir que la carga sea absorbida por el mayor número posible de rodillos
- Los Rodillos de Impacto necesitan ser asegurados firmemente para evitar que los ejes de los rodillos reboten y desgasten la parte media de los soportes
- Las placas finales son removibles para facilitar el cambio de los Rodillos

Rodillos Triples Desiguales



Los Rodillos Triples Desiguales (recolección) se utilizan debido a su diseño de bajo perfil. Normalmente constan de un rodillo largo en el centro y dos de ala cortos inclinados. Este diseño esparce el material facilitando su selección y separación. Estos rodillos están disponibles en acero o como Rodillos de Impacto.

Rodillos Triples de Carga



- **Soportan la banda del transportador y dan forma de artesa** al mismo para contener el material que está siendo transportado
- **La configuración de artesa** evita que el material se derrame e incrementa la capacidad de carga del transportador
- **La separación estándar de estos Rodillos** es de entre 3.5 y 5 ft.
- **Los Rodillos de carga *Martin* cumplen o exceden los límites de carga establecidos por CEMA** (Conveyor Equipment Manufacturer's Association)
- **Los Rodillos de Carga normalmente están conformados por tres rodillos** dos de los cuales pueden estar inclinados a 20, 35 o 45 grados
- **Los de 20 grados son los de transición cercanos a la cola y a la cabeza** o a donde la banda se vuelve plana
- **El rodillo de en medio acepta 2/3 de la carga**

Rodillos Auto Alineables



- **También llamados rodillos guía, ayudan a guiar la banda y a proteger sus orillas del daño causado por el desalineamiento**
- **Los Rodillos Triples de Carga normales que están bien diseñados e instalados** son los que deben controlar la alineación de la banda
- **Algunas condiciones transitorias pueden hacer que la banda se desalinee**, (p. ejem. La carga inapropiada del material en la banda, viento, incrustación en los rodillos de retorno, rodillos mal alineados, estructura torcida).
- **En transportadores largos, están colocados cada 100 - 150 ft.**
- **El marco del rodillo está diseñado** para permitir que este gire cuando la banda toca los rodillos guía.
- **La banda toca los rodillos guía antes de llegar a los otros rodillos**
- **El rodillo central es ligeramente más alto** para ayudar al pivotaje del ensamble

Rodillos de Retorno



- **Los Rodillos de Retorno soportan y llevan la banda vacía en el lado del retorno**
- **Estos rodillos generalmente se colocan** cada 8 o 10 pies
- **Los rodillos de acero se usan para limpiar la banda** o pueden ser recubiertos con uretano para proteger el rodillo en ambientes abrasivos/corrosivos
- **Se usan Rodillos con banda de rodaje cuando se está manejando material húmedo o pegajoso** que se adhiere a la banda o con materiales abrasivos que degradarían un rodillo de acero
- **Los discos se flexionan** cuando la banda se mueve de un lado a otro limpiando el retorno de la banda.
- **Discos reforzados de hule en ambos extremos para soportar la orilla de la banda.** Se necesita una superficie plana suficiente en caso de que la banda se salga de trayectoria para evitar que la orilla de la banda se meta entre los discos
- **Caída estándar de los soportes de 1 1/2" y 4 1/2"**

Rodillos de Canal Insertado



Los Rodillos de Canal Insertado se montan bajo y por dentro de la estructura del transportador o se montan verticalmente y se atornillan horizontalmente. El diseño de perfil bajo se usa con frecuencia en equipos móviles en los que la reducción de la altura es muy importante. Estos rodillos están disponibles en acero o en diseños para impacto.

Rodillos de Carga Planos



Los Rodillos de Carga Planos se usan en bandas planas donde no se requiere que la banda este artesada para contener el material. Se utilizan en aplicaciones de recolección, selección, alimentación o de arado del material en la banda.

Rodillos de Eje Vivo



Los Rodillos de Eje Vivo se suministran con rodamientos de piso. Normalmente se usan en aplicaciones de alimentadores o en aplicaciones en donde la tensión de la banda es muy alta por lo que el uso de los rodillos planos convencionales con rodamientos internos no es adecuado. Los rodillos de eje vivo están disponibles para impacto, con disco de hule espaciados y en acero.

Poleas para Transportador de Banda

Cara **C S D** 120 26 X25 L 3 H **Estilo de Recubrimiento** sin letra, el recubrimiento es liso

C Coronada
F Plana

Tipo de Polea
S Servicio Estándar
M Servicio Minero
Q Servicio Cantera
QAR Servicio Cantera AR

Estilo de Polea
D Tambor
W Jaula de Ardilla

Diámetro 3 dígitos
120 12.0"

Ancho de Cara 2 dígitos
26 26"

H Herringbone
D Diamantado cerámico
C Cerámico (sin especificar espesor)
S Deslizable
R Radial/Circunferencial
P Paralelo (con eje)

Esesor del Recubrimiento 3 3/8"

Recubrimiento Sin "L", sin recubrimiento

de Parte del Buje Poleas de Transportador usan buje corto

XT MXT-STL (Acero)
X MXT (Fundición)
SF, E... Buje QD
K Buje TB
H M-HE

CFW — Clean Flight® Wing

Cara **C S CF** 160 32 X30

C Coronada
F Pala

Servicio
S Servicio Estándar
M Servicio Minero
Q Servicio Cantera

Tipo de Polea
CF Clean Flight® Wing

Diámetro 3 dígitos, ejemplo:
160 16.0"

Ancho de Cara 2 dígitos, ejemplo:
32 32"

Buje: Primer letra y tamaño del buje
X30 XT30

POLEAS DE CLASE DE INGENIERÍA

EMD — Servicio Minero de Ingeniería

Cara **F EM** 18 051 6 407 06 **Esesor del Tambor** En 16 vo. 2 dígitos

C Coronada
F Plana

Tipo de Polea
EM Servicio Minero de Ingeniería

Diámetro 2 dígitos
18 18"

Ancho de Cara 3 dígitos
051 51"

06 3/8" (06/16)

Barreno (Métrico o Estándar) 3 dígitos
220 220 mm
407 4 7/16"

Último dígito del buje
6 B106

TB — Fondo en T

Cara **F TB** 30 076 2 220 16 **Esesor del Tambor** En 16 vo. 2 dígitos

C Coronada
F Plana

Tipo de Polea
TB Fondo en T

Diámetro 2 dígitos
30 30"

Ancho de Cara 3 dígitos
076 76"

16 1" (16/16)

Barreno (Métrico o Estándar) 3 dígitos
220 220 mm
507 5 7/16"

Último dígito del buje
2 B102

TD — Disco Turbo

Cara **C TD** 24 100 5 504 08 **Esesor del Tambor** En 16 vo. 2 dígitos

C Coronada
F Plana

Tipo de Polea
TD Disco Turbo

Diámetro 2 dígitos
24 24"

Ancho de Cara 3 dígitos
100 100"

08 1/2" (08/16)

Barreno (Métrico o Estándar) 3 dígitos
220 220 mm
504 5 4/16"

Último dígito del buje
5 B115

DSP — Polea de Eje Muerto

Cara **C DS D** 20 042 B 515 **Diámetro del Eje** En 16vo. 3 dígitos

C Coronada
F Plana

Estilo de Polea
DS de Eje Muerto

Tipo de Polea
D Tambor
W Jaula de Ardilla

Diámetro 2 dígitos
20 20"

Rodamiento o Rodamiento de Pared
B Rodamiento
P Rodamiento de Pared

Ancho de Cara 3 dígitos
042 42"

Rodillos CEMA C, D, E

Clase CEMA **C 5 - 35 TSA - 18 - 09**
C, D, E

Diámetro de Rodillo
C 4", 5", 6"
D 5", 6"
E 6", 7"

Ángulo*
20°, 35°, 45°
El ángulo no aplica para los Rodillos Planos o los Rodillos de Retorno Estándar. Hay algunas limitaciones, como 10° para los Rodillos de retorno en V, 15° para los Rodillos de Retorno en V invertido, y 20°, 35°, 45° para los Rodillos Triples de Carga

Tipo de Rodillo

- T Rodillos Triples de Carga
- TI Rodillos Triples de Carga de Impacto
- TSA Rodillos Triples de Carga Autoalineables
- U Rodillos Triples Desiguales
- UI Rodillos Triples Desiguales de Impacto
- CT Rodillos de Canal Insertado
- CTI Rodillos de Canal Insertado de Impacto
- F Rodillo Plano de Carga
- FRD Rodillo Plano de Carga con Discos de Hule
- FSA Rodillo Plano de Carga Autoalineable
- CF Rodillo Plano de Canal Insertado
- CFRD Rodillo Plano de Canal Insertado con Discos de Hule
- R Retorno
- RRD Retorno con Discos de Hule
- RSA Retorno Autoalineable
- RRDSA Retorno Autoalineable con Disco de Hule
- CR De Canal Insertado de Retorno
- CRRD De Canal Insertado de Retorno con Discos de Hule
- V Retorno en V
- VRD Retorno en V con Disco de Hule
- IV Retorno en V Invertido
- IVRD Retorno en V Invertido con Discos de Hule
- LI Eje Vivo de Impacto
- LRRD Eje Vivo de Retorno con Discos de Hule
- LR Eje Vivo de Retorno (acero)
- TT Rodillo Triple de Carga de Transición
- TG Rodillo Guía
- FG Rodillo Guía Plano
- RG Rodillo Guía de Retorno
- FRDSA Rodillo Plano Autoalineable con Discos de Hule
- TO Rodillo Triple Desplazado

Ancho de Banda
C 18" to 60"
D 24" to 72"
E 36" to 96"

Esesor de Pared
09, 07, 04

Eje

Martin tiene el inventario y la capacidad de maquinado necesaria para surtir rápidamente los ejes de las poleas de servicio pesado para transportadores de banda y ejes fabricados con detalles a la medida para una gran variedad de aplicaciones. También tenemos ejes estándar en nuestros anaqueles listos para ser embarcados.

- Diámetros de hasta 24"
- Largos de hasta 22'
- Materia prima, barra hasta de 22,000 lbs.
- Inventario de material para fabricación de ejes en diferentes grados - 1144, 1045, 4140 y Acero inoxidable.



Cuñero

Barrenado y Machuelado interior

Cuerdas exteriores

Ranura



Barreno Pasado

Garganta

Corte Plano

Torneado



Marcos Tensores

Los marcos tensores de *Martin*, se fabrican de acero, por lo que tienen una gran resistencia y durabilidad en las condiciones más severas.

- Disponibles en estos tipos:
 - Servicio Ligero
 - Tornillo Protegido
 - Servicio Pesado
 - Empuje Central
 - Ranura Ancha
 - Tubo/Telescópico
- Para rodamientos de 1" a 5 15/16"
- Disponibles con carrera estándar de 9" a 60"
- Disponibles en acero inoxidable, cuerdas ACME, en longitudes especiales (MTO)
- Adecuados para las diferentes estructuras de los diversos fabricantes, incluyendo el de empuje central, el de ranura ancha y el de tornillo protegido



RODAMIENTOS

Martin ofrece una línea completa de rodamientos y tiene en existencia los tamaños más comunes. Podemos suministrar rodamientos SAF, tipo E, de Bolas y de Piso, de brida y de tipo tensor.

- Rodamientos tipo E
 - Barrenos de 1 7/16" a 4 15/16" de diámetro
- Rodamientos Esféricos Bipartidos de Piso
 - En existencia para diámetros de 1 7/16" a 8"



Los bujes *Martin* MXT® y MXT-STL® están en existencia para instalarse en las poleas de tamaño más común. Para ambos tipos de bujes tenemos sus adaptadores.

Ambos bujes tienen una conicidad de 2" por pie, lo que reduce el estrés en el disco lateral al mismo tiempo que incrementa la fuerza de sujeción.

Tipo de Bujes	MXT H - STL 45*	Barreno máximo
MXT <i>Martin</i> XT		Ejemplo: 45 4.5"
M-HE <i>Martin</i> HE		

Maza

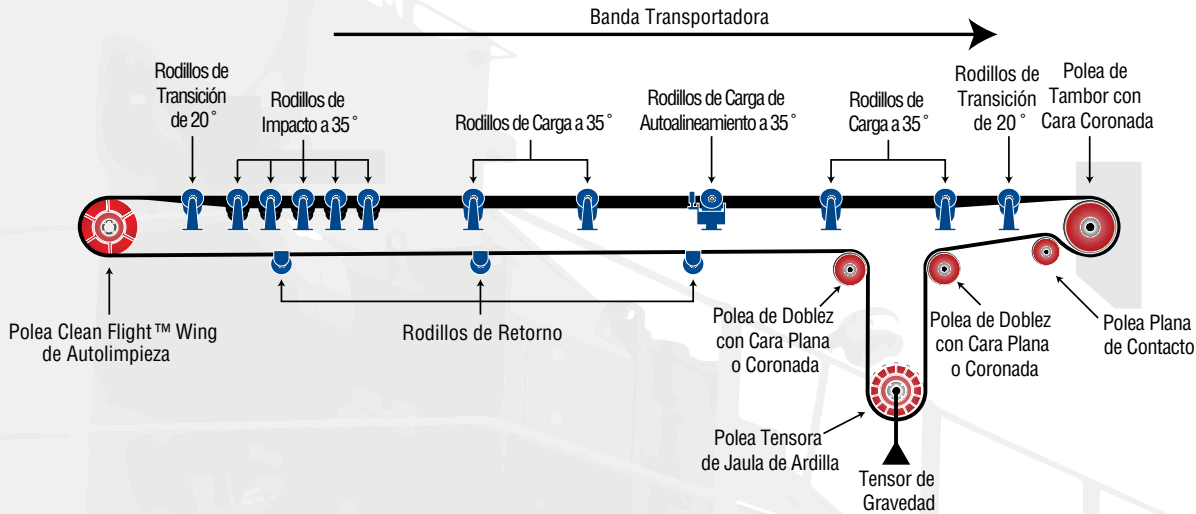
Agregar la **H** si es la maza para soldar

Opciones de Acero para MXT®

Agregar **-STL** si el buje es de acero sólo para el buje MXT no para la maza

* NOTA: este número de parte no representa un número de parte real. Incluye todas las opciones buje/adaptador y solo es para fines didácticos

Bujes y Adaptadores para Soldar



Polea de Cola	Es la Polea en la cola del transportador de banda opuesta al extremo de descarga normal; puede ser una polea motriz o rodillo.
Rodillos de Transición de 20°	Los Rodillos de Transición se instalan en cada extremo del transportador adyacentes a las poleas de cabeza y de cola. Estos rodillos tienen un ángulo menor que el resto de los rodillos del transportador.
Rodillos de Impacto a 35°	En el punto donde el material este siendo cargado al transportador de banda, los rodillos de impacto se instalan debajo de la banda en la longitud total de la zona de carga. Por regla general estos rodillos están espaciados a intervalos cortos para dar apoyo y soporte a la banda. Tienen discos de hule prensado a un tubo de acero para absorber eficientemente los impactos.
Rodillos Triples de Carga a 35°	Estos rodillos se encuentran en el lado de transporte a todo lo largo de la longitud del transportador. En cualquier transportador estos rodillos son idénticos ya que son la base del transportador.
Rodillos Autoalineables de 35°	Es común que, aunque el transportador haya sido alineado correctamente, exista alguna desalineación en la banda. Una forma de corregir o de evitar esto es instalar este tipo de rodillos, ya que pueden detectar el desalineamiento de la banda y automáticamente corregirlo.

Polea de Cabeza	Es la polea en el extremo de descarga de un transportador de banda; puede ser motriz o idler. Normalmente tiene un diámetro mayor que las otras poleas del sistema y con frecuencia está recubierta para incrementar la tracción y la vida de la polea.
Polea de Contacto	Se instala cerca de la polea motriz en el lado de retorno de la banda, la función principal de la polea de contacto es incrementar el arco de contacto alrededor de la polea motriz, por lo tanto la tracción. La función secundaria es reducir la tensión de la banda, lo que es importante para aumentar la duración de los componentes del transportador. Puede estar recubierta para darle durabilidad.
Polea de Doble	Esta polea se usa para cambiar la dirección de la banda hacia el tensor de gravedad. Puede estar recubierta para darle mayor durabilidad.
Polea Tensora	Es una polea idler ajustable para compensar los cambios en la longitud de la banda transportadora para mantener la tensión adecuada.
Rodillos de Retorno	Son los rodillos por los que corre la banda después de soltar la carga que transportaba.

Los departamentos de ventas y de ingeniería de *Martin*, trabajan con usted para resolver integralmente sus necesidades específicas de transportadores de banda. Dado que existen posibilidades infinitas de transporte y de configuraciones, nuestro equipo de ventas y de ingeniería está preparado para asistirlo y encontrar una solución adecuada a sus necesidades.

Llame a *Martin*, ¡estaremos felices de ayudarlo!

MÉXICO

Toluca
Km 52 Carretera Naucalpan-Toluca Calle 3 Lt. 11 Mz. VII, Parque Industrial Toluca 2000 Toluca, Edo. de México 50200 722 276 0800 martin74@martinsprocket.com

Monterrey
Av. Industrial No. 100, Lote 6 y 7, Manzana 1 Parque Industrial La Silla Apodaca Apodaca, N.L. 66600 81 1156 6830 martin75@martinsprocket.com

Guadalajara
Av. Colón Sur 6013, Mod. 2 Ed. 1 Parque Industrial Tecnológico III Tlaquepaque, Jal. 45601 33 3283 1188 martin78@martinsprocket.com

USA

Oficinas Corporativas
Arlington, TX

Ventas y Manufactura
Albemarle, NC • Atlanta, GA • Burlington, TX • Danielsville, PA • Ft. Worth, TX • Montpellier, OH • Sacramento, CA •

Pequeña Manufactura
Boston, MA • Charlotte, NC • Chicago, IL • Denver, CO • Houston, TX • Kansas City, MO • Los Angeles, CA • Minneapolis, MN • Nashville, TN • Pittsburgh, PA • Portland, OR • Tampa, FL

Sólo Manufactura
Abilene, TX • Clarksville, TX • Dallas, TX • Mansfield, TX • Paragould, AR

CANADÁ

Cambridge, Ontario
519-621-0546 (FAX 519-621-4413)

Edmonton, Alberta
780-450-0888 (FAX 780-465-0079)

Mississauga, Ontario
905-670-1991 (FAX 905-670-2110)

BRASIL

Artur Nogueira
São Paulo
(19) 3877 9400

LATINOAMÉRICA

+52 722 276 0800
latinoamerica@martinsprocket.com

martinsprocket.com