

La Polea de Eje Estático SSP (Static Shaft Pulley), es la solución a los problemas en poleas que tienden a presentar fallas en los rodamientos. Estas poleas usan rodamientos de la serie 22200 con la revolucionaria técnica de montaje dentro del cubo de la polea, lo cual permite ofrecer extra protección al rodamiento. Además, este diseño patentado usa un sistema de sellado de taconita que entrega protección adicional impidiendo el ingreso de material contaminante al rodamiento.

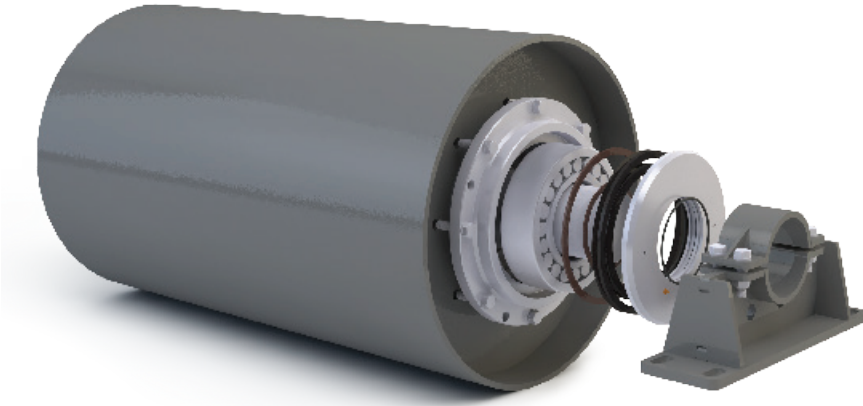
Al montar el rodamiento dentro del cubo de la polea, también se eliminan las tensiones del momento de flexión del eje que son la principal causa de fatiga y fallas en las poleas.

CARACTERÍSTICAS Y BENEFICIOS

- El eje estático aumenta la confiabilidad.
- Rodamientos esféricos estándar.
- Rodamientos autoalinantes que transfieren la carga al eje.
- Rodamientos autoalineantes NO transfieren la carga de flexión a las poleas.
- Reducen la tensión de flexión sobre las uniones de soldadura críticas.
- Los rodamientos protegidos por sellos de contacto dobles.
- Conexiones de engrasado fijas.
- Pernos del cubo de fácil mantenimiento con orificios de desmontaje.
- Bloques de montaje de acero soldados.
- Patrón de montaje estándar para hacer cambios idénticos.
- Disponibles en diversos tipos de poleas instaladas en puntos no motrices, no asociados a frenos y sin dispositivos de retención.

**TAMAÑOS
TAMBOR SSP**

TAMAÑO	ORIFICIO
15	2.953
20	3.937
22	4.331
24	4.724
26	5.118
28	5.512
30	5.906
32	6.299
34	6.693
36	7.087
38	7.48
44	8.661
48	9.449
52	10.236
56	11.024
60	11.811



USA | CANADA | CHILE

www.ppi-global.com | sales@ppi-global.com

Las ilustraciones de producto son sólo para fines demostrativos y pueden mostrar accesorios o componentes opcionales. Para más información sobre las especificaciones del producto contacte a su representante de ventas. PPI se reserva el derecho a realizar cambios en ingeniería, diseño y especificaciones; Añadir mejoras o descontinuar la fabricación en cualquier momento sin obligación de previo aviso. SSP, PPI y sus respectivos logotipos son marcas registradas de precisión, Inc. en los Estados Unidos y otros países.