

Nuevo Escáner láser ZEB-HORIZON

ASPECTOS TÉCNICOS



Alcance máximo
100m



Clase de protección
IP54



Procesamiento
Posterior



Transporte para colector
Mochila | correa



Peso
1.3 kg



Mejorada Nube de puntos a color



Intensidad
Sí



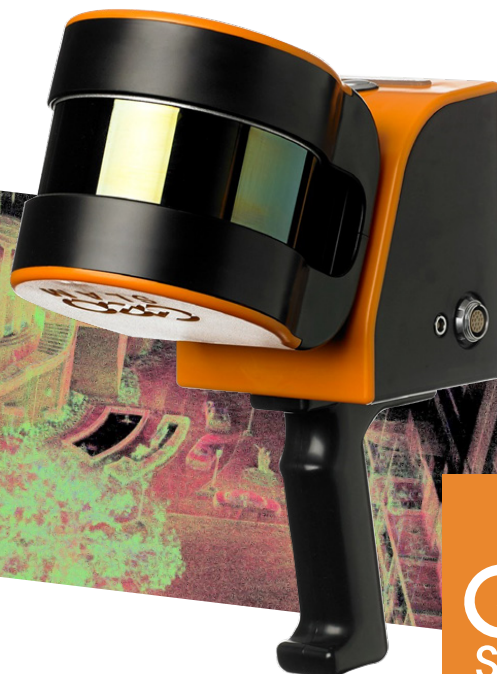
Imágenes de referencia



Puntos por segundo
300,000 pts./s



16 Sensores



Geo
SLAM



GEOCOM
Soluciones Geoespaciales

DISPONIBLE EN VENTA
ventas@geocom.cl +562 2480 3600

Av. Salvador 1105, Providencia, Santiago.
www.geocom.cl info@geocom.cl

Nuevo Escáner láser
ZEB-HORIZON

**PRODUCTIVIDAD Y
VERSATILIDAD SIN
LÍMITES**

**ES LA EVOLUCIÓN EN
ESCANEOS MÓVILES**

Escanea mientras caminas por la zona de estudio. Su compacto diseño sumado a su gran capacidad de captura 300,000 puntos por segundo, y largo alcance de 100m, entrega una solución de productividad en un nivel superior.

Gracias a su nuevo cabezal láser, ZEB HORIZON registra la intensidad de las zonas escaneadas, esto sumado al potente algoritmo SLAM (registro sin necesidad de GNSS), dan forma a una solución robusta en el registro de sus mediciones. Todo esto

potenciado con una nueva forma de georreferenciación, logra una optimización en el tiempo de captura y proceso.

Si esto aún no es suficiente, ZEB HORIZON está totalmente preparado para ser montado en una plataforma UAV DJI Matrice 600, para realizar captura de nube de puntos desde otra perspectiva.

**Geo
SLAM**



GEOCOM
Soluciones Geoespaciales

DISPONIBLE EN VENTA
ventas@geocom.cl +562 2480 3600

Av. Salvador 1105, Providencia, Santiago.
www.geocom.cl info@geocom.cl