



McLanahan



McLanahan®

# FILTRO DE PRENSA

[mclanahan.com](http://mclanahan.com)

## FILTRO DE PRENSA

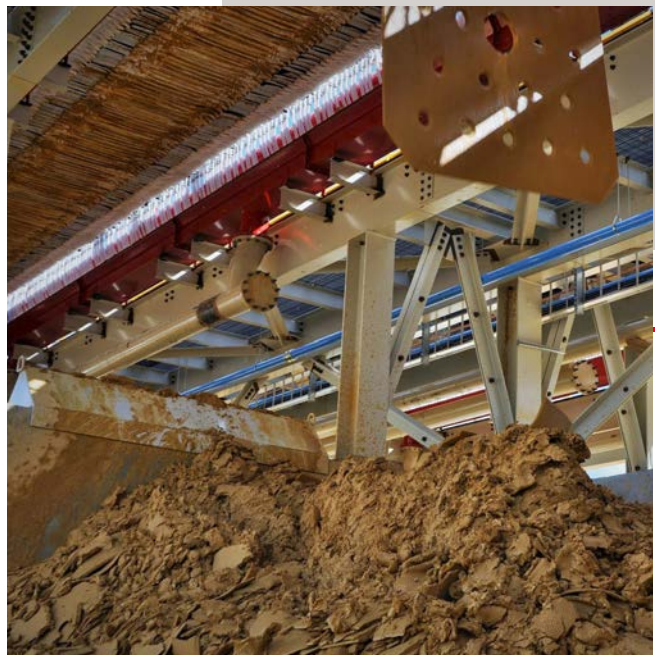


### FILTRO DE PRENSA

Los filtros de prensa de McLanahan cambian completamente la manera en que los productores manipulan los finos y los residuos. Está probado que la tecnología de filtros de prensa produce residuos sin goteo a partir de concentrados y una amplia gama de materiales de desecho. Se utilizan en industrias, tales como áridos, minería de metales, carbón, residuos municipales, hormigón, productos químicos y más.

Un filtro de prensa que cuenta con pilas de placas de apertura y cierre rápidos para ciclos cortos y efectivos hará que su operación sea más eficiente y rentable. Se instalan, se integran y funcionan fácilmente en emplazamientos nuevos y existentes. Los filtros de prensa de McLanahan pueden eliminar la necesidad de piscinas de pulpas/represas de residuos y un operador permanente. Utilizan menos productos químicos que las prensas de cinta y vienen con el sistema hidráulico inteligente de McLanahan para contar con supervisión y asistencia en línea.

Los filtros de prensa de McLanahan están disponibles como opción de estructura de viga superior o viga lateral. Según su aplicación, también puede elegir placas de cámaras empotradas o placas de estilo membrana. A la hora de decidir el retorno de filtrado, le ofrecemos dos opciones: abierto o interno. La descarga abierta para cada placa permite al operador identificar rápida y fácilmente telas filtrantes en malas condiciones, mientras que el retorno interno se utiliza para evitar que el filtrado quede expuesto a un entorno abierto.



### Sistema hidráulico inteligente

El sistema hidráulico inteligente de McLanahan controla las presiones de operación y las posiciones de apertura y cierre rápidas y precisas de las placas móviles. Los controles del sistema están diseñados para presiones de alimentación de pulpa típicas de 100 psi a 225 psi (7 a 15 bar); sin embargo, el sistema puede diseñarse para una presión de alimentación de pulpa superior a fin de satisfacer las necesidades específicas de una aplicación. El sistema hidráulico inteligente de McLanahan se supervisa y controla mediante el PLC estándar Allen Bradley o mediante un sistema de control elegido por el cliente, con capacidades remotas y asistencias a través de Ethernet. Se incluyen válvulas de alivio de presión hidráulica redundante, que son a prueba de manipulación indebida y ajustables, para mayor seguridad.

### OTRAS OPCIONES DISPONIBLES SON LAS SIGUIENTES:

- Soplado de núcleo
- Lavado automático de tela a alta presión
- Puertas de recinto de bomba/bandejas de goteo
- Lavado de residuos y soplado de residuos



## FILTROS DE PRENSA DE VIGA SUPERIOR

Los filtros de prensa de viga superior de McLanahan permiten un mejor acceso para realizar tareas de mantenimiento y tienen una mayor capacidad de producción. Hay disponibles placas estándar de filtros de prensa de viga superior en tamaños que varían de 630 mm x 630 mm a 2.000 mm x 2.000 mm. También se pueden solicitar tamaños de placas superiores.

Los filtros de prensa de viga superior le permiten tener una abertura más ancha para una mejor liberación de los residuos de filtración y un acceso más fácil para realizar la limpieza, el lavado de la tela y su reemplazo. El sistema hidráulico inteligente controla las presiones y distancias de abertura y cierre para la descarga, mientras que el sistema de carrusel de alta velocidad abre rápidamente las placas para una descarga más rápida de los residuos, lo que le permite obtener índices de producción más elevados.

Según el tipo de aplicación, se puede proporcionar el eje para tensión y distribución de fuerza. El eje está diseñado para una fácil remoción de la placa y viene como pieza estándar para las placas de 630 mm a 2.000 mm. El cilindro hidráulico y los ejes de tensión están unidos a las placas diseñadas por FEA, a fin de garantizar un uso y desgaste adecuados.

### CARACTERÍSTICAS DE DISEÑO:

- Diseño de estructura de prensa mediante ingeniería moderna
- Plantas diseñadas por FEA
- Sellado de placas mejorado
- Carga de estructura uniforme
- Operación libre de interferencias
- Liberación optimizada de residuos
- Inspección y limpieza sencilla de la tela
- Cambios de tela más rápidos

## FILTROS DE PRENSA DE VIGA LATERAL

El filtro de prensa de viga lateral de McLanahan ofrece una mejor accesibilidad, a la vez que incorpora algunas de las mismas ventajas que el estilo de viga superior.

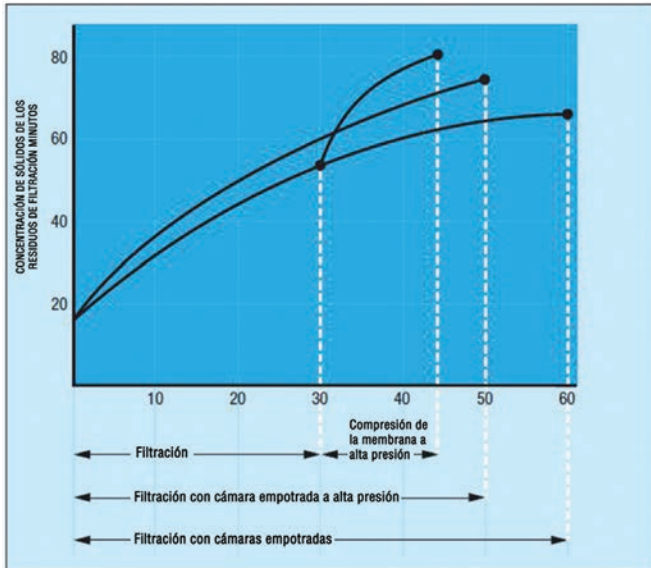
Este diseño también incrementa la producción con un sistema de descarga de residuos de filtración de alta velocidad que abre las placas en grupos. Los filtros de prensa de viga lateral están disponibles con tamaños de placas de 630 mm a 1.500 mm, e incluyen un sistema de control Allen Bradley u otro preferido por el cliente con asistencia remota por medio de una conexión Ethernet

### CARACTERÍSTICAS DE DISEÑO:

- El ariete hidráulico simple proporciona una apertura rápida y precisa de la placa móvil
- El sistema de agitación de las placas ayuda a liberar los residuos de filtración
- Disponible con ducha de alta presión o sistemas de lavado de alta presión uno a uno
- Diseño de estructura de prensa mediante ingeniería moderna



**Diferencia entre cámara empotrada y placas de membrana en una pulpa compresible**



**PLACAS DE FILTRADO CON CÁMARAS EMPOTRADAS**

Las placas de estilo de cámaras empotradas de McLanahan ofrecen flexibilidad con una amplia gama de espesores de residuos de filtración y un mantenimiento limitado. El tamaño de estas placas varía de 630 mm a 2.000 mm, según la aplicación. Para garantizar una operación altamente eficiente y productiva, las placas de filtrado de cámara empotrada no poseen piezas móviles, lo que da como resultado una vida útil más prolongada de las placas y una operación más sencilla. Los clientes también pueden elegir el espesor de los residuos de filtración, que varía de 15 mm a 50 mm, a fin de adaptarse a diferentes pulpas. La presión de alimentación de estas pulpas puede variar de 100 psi a 225 psi (7-15 bar).

**PLACAS DE FILTRADO DE MEMBRANAS**

Las placas de filtrado de membranas de McLanahan ofrecen índices de producción superiores para pulpas compresibles o pulpas que requieren un lavado de residuos o un soplado de residuos. El tamaño de estas placas varía de 630 mm a 2.000 mm, según la aplicación. Estas placas también se utilizan para ayudar a mantener la integridad de los residuos de filtración durante el lavado y el soplado. El espesor de los residuos de filtración puede variar de 15 mm a 50 mm, a fin de adaptarse a diferentes pulpas. Las placas de membranas son aptas para una presión de hasta 225 psi (15 bar). Las placas de membranas son ideales para los productores que necesitan mayores índices de producción y los residuos más secos con pulpas compresibles.

