

FICHA TÉCNICA

Overol Ignífugo Unisafe FR Covert



Bolsillo pectoral con tapeta y reflectante más velcro



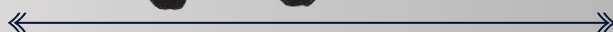
-Cinura elástica
- Bolsillo trasero con reflectante más velcro



Cintas reflectantes en pecho, brazo, pierna y espalda



Ajuste en puño



LA LÍNEA UNISAFE 260 ES UNA PRENDA RETARDANTE A LA LLAMA CONTRA RIESGO DE QUEMADURA PRODUCIDA POR UN ARCO ELÉCTRICO. UNISAFE 260 OFRECE UNA MAYOR COMODIDAD Y MEJOR RESISTENCIA A LA PÉRDIDA DEL COLOR, ESTABILIDAD DEL TEJIDO Y DURABILIDAD.

COMPOSICIÓN: 88% Algodón y 12% Nylon.
TRATADA CON UN EFECTIVO RETARDANTE A LAS LLAMAS, ES UNA TELA DE RENDIMIENTO AVANZADO.

ESTE PRODUCTO CUENTA CON UNA AMPLIA GAMA DE ESTÁNDARES MUNDIALES.



IEC 61482-2/2018
Elim=9 cal/cm²
ATPV=11



EN ISO 11611/2015
Clase 1



EN ISO 11612/2015
A1,A2,B1,C1,F1



1149-2



NFPA
70-e



NFPA
2112



ISO 13688

TALLAS DISPONIBLES:
S - M - L - XL - XXL

COLOR DISPONIBLE:



COLORES OPCIONALES A PEDIDO:
(se pueden combinar según pedido)



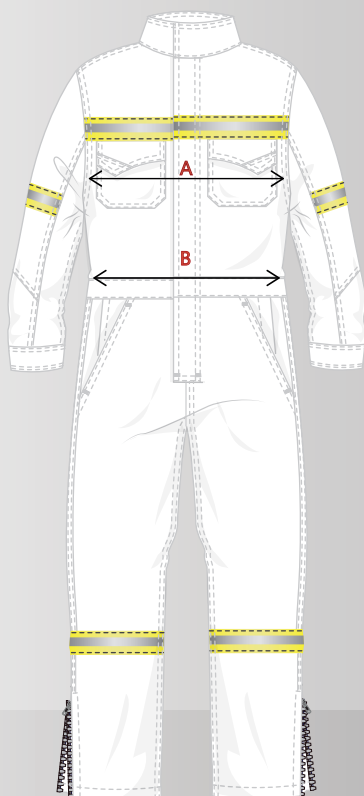
OPCIONAL REFELCTANTES:



Tabla de medidas

	XXS	XS	S	M	L	XL	2XL	3XL
A PECHO	123	126	129	132	135	138	141	144
B CINTURA	111	114	117	120	123	126	129	132
C CADERA	114	117	120	123	126	129	132	135
D LARGO MANGA	65.5	66	66.5	67	67.5	68	68.5	69
E LARGO TOTAL	151	153,5	155	156,5	158	159,5	161	162,5

DELANTERO



ESPALDA

