

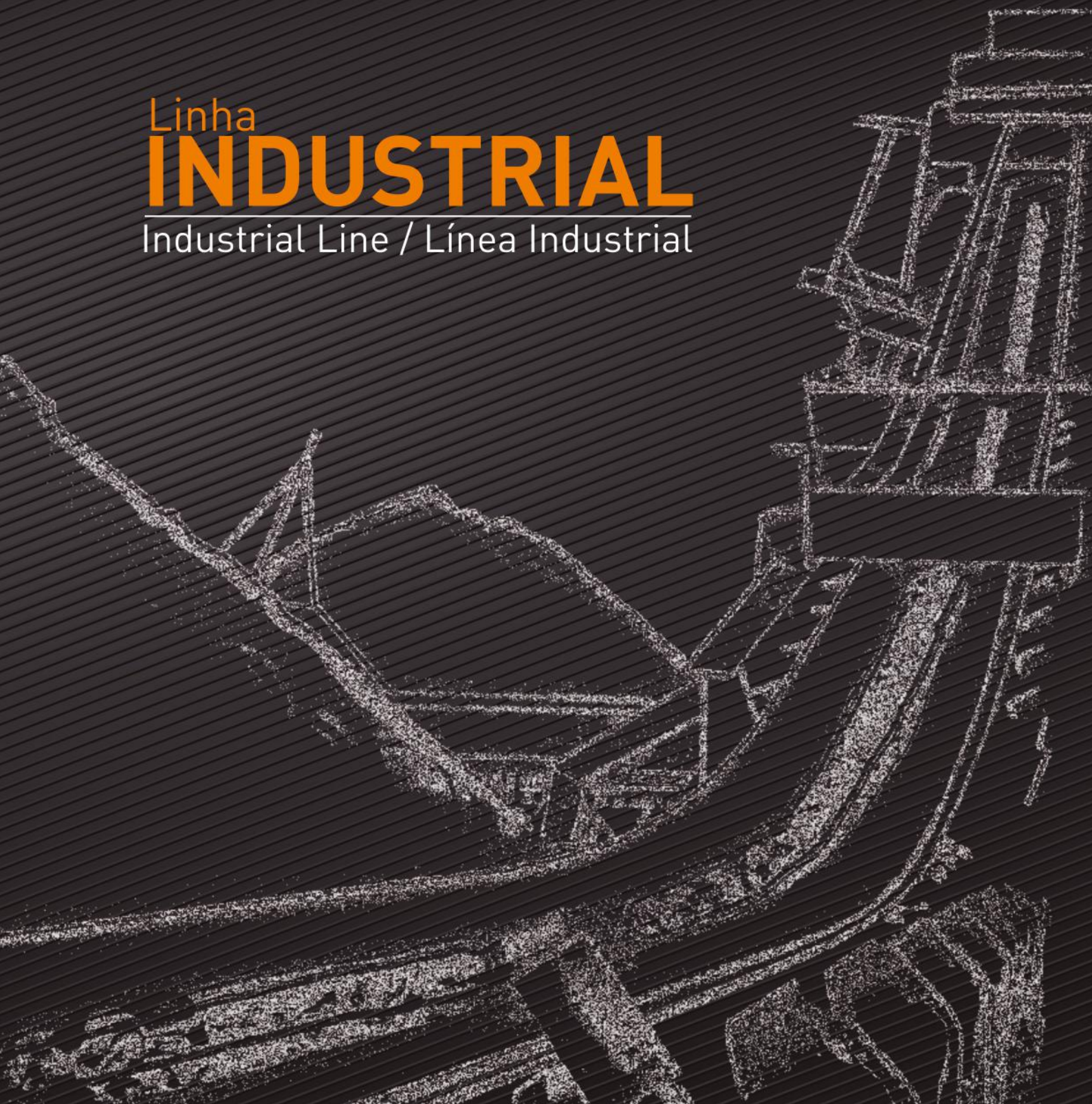
vulcaflex[®]

EM TODOS OS SEUS CAMINHOS

Linha

INDUSTRIAL

Industrial Line / Línea Industrial



Desde a sua fundação, em meados de 1995, a Vulcaflex vem buscando o crescimento sustentável de suas operações, desenvolvendo produtos com qualidade de ponta e, por isso, segue conquistando espaço em seu mercado, gerando mais eficiência e economia aos seus parceiros.

Sediados em Uberlândia-MG, atendemos todo o território nacional e levamos os nossos produtos para América Latina, Estados Unidos, Europa, Ásia e África.

Durante a nossa jornada, nos posicionamos como uma das principais indústrias de elastômeros especiais contra abrasão, impactos, ataques químicos e temperatura, para reparos em esteiras transportadoras, revestimentos de tambores e cilindros, calhas, peneiras, shuttles, moinhos, bicas de minério, entre outros.

Nesse catálogo, você encontrará produtos adequados às suas necessidades, mas lembre-se, o nosso corpo técnico sempre estará disponível para orientá-lo e ajudá-lo com a melhor solução ao seu problema. Entre em contato pelo +55 34 3233-5200 ou comex@vulcaflex.com.br.

Founded in 1995, Vulcaflex is focused on developing high quality products to enable more efficiency and savings to our stakeholders through the sustainable growth of our operations.

Located in Uberlândia-MG, with strong performance in the domestic market and great expansion worldwide. We are proud to be customer driven in order to provide the most suitable solution for industrial and automotive applications.

After more than 20 years of history, Vulcaflex is known as one of the main manufacturers of special elastomers to resist abrasion and impacts, for repairs on conveyor belts, drums, and cylinder linings, gutters, screens, shuttles, mills, ore spouts, among others.

In this catalog you will find our products that can fit your requirements, but keep in mind that our staff is always available to offer you guidance to reach the best solution. Contact us through the phone +55 34 3233-5200 or e-mail comex@vulcaflex.com.br.

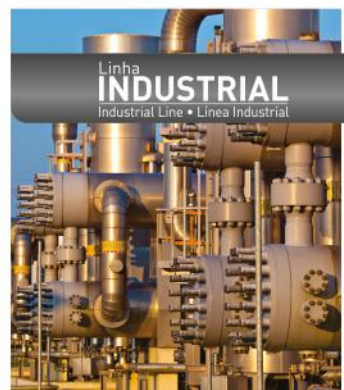
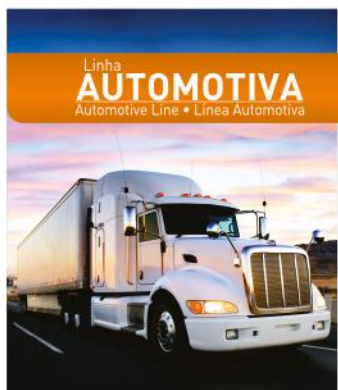
Desde su creación a mediados de 1995, Vulcaflex busca el crecimiento sustentable de sus operaciones, el desarrollo de productos de vanguardia con calidad y, por tanto, sigue conquistando espacio en su mercado, generando más eficiencia y economía de sus aliados.

Con base en Uberlândia-MG, servimos a todo el país y llevamos nuestros productos a América Latina, Estados Unidos, Europa, Asia y África.

Durante nuestro caminar, nos posicionamos como una de las principales industrias de elastómeros especiales contra la abrasión, impactos, ataques químicos y de temperatura, las reparaciones de cintas transportadoras, tambores y revestimientos de cilindros, canalones, pantallas, lanzaderas, molinos, mineral de profusamente, entre otros.

En este catálogo, encontrará los productos que se ajusten a sus necesidades, Pero recuerde que, nuestro personal está siempre disponible para guiarle y ayudarle con la mejor solución a su problema. Llame: +55 34 3233-5200 ou e-mail comex@vulcaflex.com.br.

vulcaflex[®]
EM TODOS OS SEUS CAMINHOS

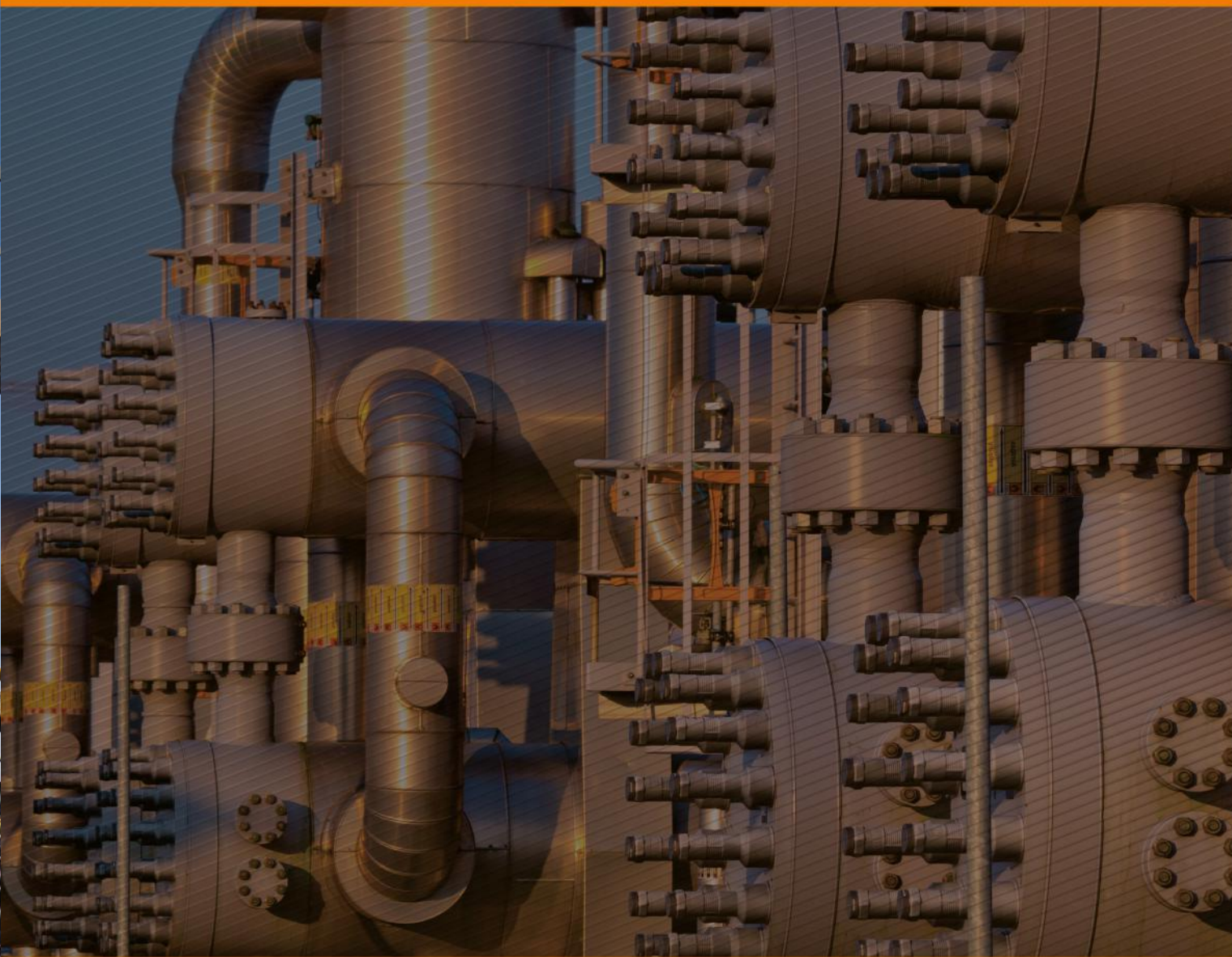


Linha
INDUSTRIAL
Industrial Line • Línea Industrial

- 06** **Adesivos**
Cements / Adhesivos
- 08** **Catalisadores e Removedores**
Catalysts and Removers / Catalizadores y Removedores
- 10** **Primer e Liqprene**
Primer and Liqprene / Primer y Liqprene
- 11** **Tiras**
Strips / Tiras
- 12** **Reparos e Placas**
Repairs and Plates / Parches y Placas
- 13** **Gomas e Lonas**
Gums and Plies / Cauchos y Lonas
- 14** **Compostos Autovulcanizantes**
Self Vulcanizing Compounds / Compuestos Auto Vulcanizantes
- 16** **Dutyflex**
Dutyflex / Dutyflex
- 17** **Gripflex**
Gripflex / Gripflex
- 18** **Lençóis de Borracha**
Rubber Sheets / Planchas de Caucho
- 29** **Ferramentas**
Tools / Herramientas

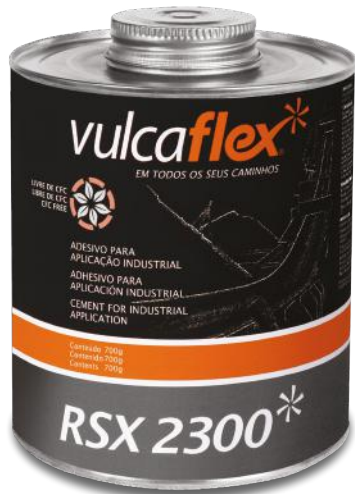


Linha
INDUSTRIAL
Industrial Line • Línea Industrial




vulcaflex[®]
EM TODOS OS SEUS CAMINHOS

www.vulcaflex.com.br



Adesivo RSX 2300

(Ecológico - Livre de CFC) 

Livre de CFC, o adesivo ecológico RSX 2300 é indicado para aplicação em emendas e consertos de correias transportadoras e para a aplicação em revestimentos de tambores, cilindros motrizes, silos, moinhos, calhas, tanques, shuttles, caçambas, mangotes, entre outros.

O RSX 2300 é uma excelente alternativa às exigências ambientais e de segurança do trabalho, pois não é produzido à base de Tricloroetileno, substância cancerígena, além de não agredir a camada de ozônio.

RSX 2300 Cement

CFC-free, the RSX 2300 eco-adhesive is suitable for repairing conveyor belts and for application in splicing, drum linings, drive cylinders, silos, mills, troughs, tanks, shuttles, buckets, hoses, among others. The RSX 2300 is an excellent alternative to the environmental and safety requirements of the work, since they are not produced based on Trichlorethylene, carcinogenic substance, besides not attacking the ozone layer.

Adhesivo RSX 2300

Libre de CFC, RSX 2300 eco-adhesivo es adecuado para su uso en las costuras y reparación de cintas transportadoras y para la aplicación de recubrimientos de tambores, tambores de conducción, silos, molinos, canales, tanques, lanzaderas, cubos, mangueras, entre otros.

El RSX 2300 es una excelente alternativa a los requisitos ambientales y seguridad en el trabajo, ya que no se producen sobre la base de tricloroetileno, un carcinógeno y no dañan a la capa de ozono.

Referência Reference • Referencia	Descrição Description • Descripción	Complemento Complement • Complemento	Embalagem Packaging • Embalaje	Conteúdo Content • Contenido
1600	RSX 2300	700g Grafite / Gray / Gris	Lata / Can / Lata	6
1601	Catalisador RSX* / RSX Catalysts / Catalisadores RSX	40g	Vidro / Glass Bottle / Frasco	6

6



Adesivo Especial VFE 2001

O adesivo VFE 2001 é uma excelente alternativa frente aos adesivos desenvolvidos pelos concorrentes, pois como a sua formulação é similar, agrada aos diferentes perfis de clientes. Ele possui as mesmas características técnicas dos adesivos VF 2600 Grafite e Verde. Também é indicado para aplicação em revestimentos de tambores, cilindros motrizes, silos, moinhos, calhas, tanques, caçambas, shuttles, mangotes, entre outros.

Special VFE 2001 Cement

The VFE 2001 adhesive appeals to different customer profiles. It has the same technical characteristics as the VF 2600 Graffiti and Green stickers. They are also suitable for use in drum casings, drive cylinders, silos, mills, troughs, tanks, buckets, shuttles, hoses, among others.

Adhesivo Especial VFE 2001

Adhesivo VFE 2001 es una excelente alternativa en comparación con los adhesivos desarrollados por los competidores, ya que el texto es similar, hace un llamamiento a los diferentes perfiles de clientes. Tiene las mismas características técnicas del adhesivo VF 2600 Grafito y verde. También están indicados para uso en el tambor de revestimiento, conduciendo rodillos, silos, molinos, canales, tanques, cubos, lanzaderas, mangueras, entre otros.

Referência Reference • Referencia	Descrição Description • Descripción	Complemento Complement • Complemento	Embalagem Packaging • Embalaje	Conteúdo Content • Contenido
1513	VFE 2001	1kg Creme / Cream / Crema	Lata / Can / Lata	6
1525	VFE 2001	25kg Creme / Cream / Crema	Lata / Can / Lata	1



Adesivo Super VF 2600



Os Adesivos VF 2600 Grafite e Verde são recomendados para emendas e consertos de correias transportadoras e para a aplicação em revestimentos de tambores, cilindros motrizes, silos, moinhos, calhas, tanques, caçambas, mangotes, shuttles, entre outros. Não inflamáveis, possuem excelente resistência à tração, flexão, ao envelhecimento por fadiga e, por serem aplicados no local, permitem que a operação pare por menos tempo. A diferença entre os dois adesivos está exclusivamente na cor. Como a sua aplicação pode ocorrer em locais com pouca luminosidade, o adesivo verde possibilita ao reparador ter mais visibilidade da área de reparo.



Super VF 2600 Cement

VF 2600 Graphite Grey and Green Adhesives are recommended for splicing and repairing conveyor belts and for the application of drum linings, drive cylinders, silos, mills, gutters, buckets, hoses, shuttles, among others. Non-flammable, they have excellent tensile strength, flexure, to fatigue aging and, because they are applied locally, allows the operation to be stopped for less time. The difference between the two adhesives is exclusively in colour. As its application can occur in places with low light, the green sticker allows the repairer to have better visibility from the repair area.



Adhesivo Super VF 2600

Adhesivos VF 2600 Grafite y verde se recomiendan para empalme y reparación de cintas transportadoras y para aplicar revestimientos tambores, tambores de conducción, silos, molinos, canales, tanques, cubos, mangueras, transbordadores, entre otros. No es inflamable, tiene una excelente resistencia a la tracción, flexión fatiga y el envejecimiento, para ser aplicado en el sitio, que permite la operación de parada por menos tiempo. La diferencia entre los dos adhesivo es sólo en color. A medida que su aplicación puede ocurrir en condiciones de poca luz, el adhesivo verde permite que el taller de reparación de tener una mayor visibilidad de la zona de reparación.

Referência Reference • Referencia	Descrição Description • Descripción	Complemento Complement • Complemento	Embalagem Packaging • Embalaje	Conteúdo Content • Contenido
1500	VF 2600	1kg Verde / Green / Verde	Lata / Can / Lata	6
1503	VF 2600	1kg Grafite / Gray / Grafito	Lata / Can / Lata	6
1506	VF 2600	5kg Grafite / Gray / Grafito	Lata / Can / Lata	1
733	VF 2600	25kg Grafite / Gray / Grafito	Lata / Can / Lata	1

7



Adesivo Vulcaplastic



Total adesão e excelente compatibilidade com as superfícies de PVC. Formulado a partir das mesmas resinas que compõem as correias de PVC. Adesivo por contato. Secagem da primeira demão em 30 minutos e da segunda ao ponto de pega.



Vulcaplastic Cement

Vulcaplastic Cement presents complete adhesion and excellent compatibility with PVC surfaces. It is built from the same resins which form the PVC belts. Contact cement. First coat drying in 3 minutes, and second at the setting point.



Adhesivo Vulcaplastic

Total adhesión y excelente compatibilidad con las superficies de PVC. Confeccionado con las mismas resinas que componen las bandas de PVC. Adhesivo por contacto. La primera mano debe secar en aproximadamente 30 minutos. La segunda cuando se esté a punto del pegado.

Referência Reference • Referencia	Descrição Description • Descripción	Complemento Complement • Complemento	Embalagem Packaging • Embalaje	Conteúdo Content • Contenido
2017	Vulcaplastic	500g Incolor / Clear / Incoloro	Lata / Can / Lata	6
2018	Catalisador VP / VF Catalystis / Catalizadores VF	25g	Vidro / Glass Bottle / Frasco	6

- * Utilizar o conjunto adesivo mais catalisador para correta aplicação.
- * Use cement and catalyst together for an appropriate application.
- * Utilizar el conjunto adhesivo y el catalisador para la correcta aplicación.



Catalisadores VF



Os catalisadores Vulcaflex são agentes químicos reticulantes que, misturados aos adesivos, fazem com que ativem suas propriedades finais de vulcanização e união.

VF Catalysts



Vulcaflex Catalysts are crosslinking chemicals that mixed to the cement make them activate their final bonding and vulcanizing properties.

Catalizadores VF



Los catalizadores de Vulcaflex son agentes químicos reticulantes que mezclados con los adhesivos, los hacen activar sus propiedades finales de union y vulcanización.

Referência Reference • Referencia	Descrição Description • Descripción	Complemento Complement • Complemento	Embalagem Packaging • Embalaje	Conteúdo Content • Contenido
1515	Catalisador VF / VF Catalysts / Catalisadores VF	25g	Vidro / Glass Bottle / Frasco	6
Catalisador RSX	Catalisador VF / VF Catalysts / Catalisadores VF	40g	Vidro / Glass Bottle / Frasco	6

Linha Ecológica



Removedor Químico VFE



O removedor químico ecológico VFE é um solvente com solução ativadora, desenvolvido para limpeza química de superfícies de borracha, metais, tecidos, concreto ou couro, removendo impurezas, resíduos graxos e polímeros superficiais oxidados. Por não conter tricloroetileno, substância cancerígena e que agride a camada de ozônio, é uma excelente alternativa às exigências da segurança do trabalho.

VFE Chemical Remover



Ecological chemical remover VFE is a solvent with activating solution, developed for chemical cleaning of rubber, metal, fabric, concrete or leather surfaces, removing impurities, fatty residues and oxidized surface polymers. Because it does not contain trichloroethylene, a carcinogen and ozone-depleting substance, it is an excellent alternative to the requirements of occupational safety.

Removedor Químico VFE



El removedor químico ecológico VFE es un solvente con solución de activación, diseñado para limpieza química de superficies de caucho, metales, tejidos, cuero u hormigón, para la eliminación de impurezas, residuos graxos y polímeros superficiales oxidados. No contiene tricloroetileno, que es cancerígeno y que daña la capa de ozono, es una excelente alternativa a los requisitos de seguridad.

Referência Reference • Referencia	Descrição Description • Descripción	Complemento Complement • Complemento	Embalagem Packaging • Embalaje	Conteúdo Content • Contenido
1454	Removedor Químico VFE / VFE Chemical Remover / Removedor Químico VFE	800g	Lata / Can / Lata	6



Removedor Químico VF



O removedor químico ecológico VF é um solvente com solução ativadora, desenvolvido para limpeza química de superfícies de borracha, metais, tecidos, concreto ou couro, removendo impurezas, resíduos graxos e polímeros superficiais oxidados.

VF Chemical Remover



Ecological chemical remover VF is a solvent with activating solution, developed for chemical cleaning of rubber, metal, fabric, concrete or leather surfaces, removing impurities, fatty residues and oxidized surface polymers.

Removedor Químico VF



El removedor químico ecológico VF es un solvente con solución de activación, diseñado para limpieza química de superficies de caucho, metales, tejidos, cuero u hormigón, para la eliminación de impurezas, residuos grasos y polímeros superficiales oxidados.

Referência Reference • Referencia	Descrição Description • Descripción	Complemento Complement • Complemento	Embalagem Packaging • Embalaje	Conteúdo Content • Contenido
1508	Removedor Químico VF / VF Chemical / Removedor Químico VF	1,45kg	Lata / Can / Lata	12



Primer RC 2002



Indicado para potencializar os efeitos do adesivo em revestimentos metálicos com borracha, o Primer RC 2002 deve ser aplicado como uma pintura, preparando a superfície metálica para os adesivos Vulcaflex.

RC 2002 Primer



This primer improves the effects of the adhesive on metallic coatings with rubber, RC 2002 Primer should be applied as paint, preparing the metal surface for Vulcaflex adhesives.

Primer RC 2002



Adecuado para potenciar los efectos de los adhesivos en recubrimientos en el metal con caucho, RC 2002 Primer debe aplicarse como una pintura, la preparación de la superficie de metal para adhesivos Vulcaflex.

Referência Reference • Referencia	Descrição Description • Descripción	Complemento Complement • Complemento	Embalagem Packaging • Embalaje	Conteúdo Content • Contenido
1610	RC 2002	1kg	Lata / Can / Lata	6

10



Liqprene



A solução Liqprene Vulcaflex é um composto à base de neoprene, que penetra nas fissuras e porosidades da superfície da borracha, a rejuvenescendo e a impermeabilizando. Ideal para a superfície de correias transportadoras.

Liqprene



Vulcaflex Liqprene solution is a neoprene-based compound that penetrates the cracks and porosities of the rubber surface, rejuvenating and waterproofing it. Ideal for the surface of conveyor belts.

Liqprene



La solución Liqprene Vulcaflex es un compuesto a base de neoprene, que penetra en las grietas y porosidades de la superficie de la goma, la de rejuvenecimiento y de impermeabilización. Ideal a la superficie de las cintas transportadoras.

Referência Reference • Referencia	Descrição Description • Descripción	Complemento Complement • Complemento	Embalagem Packaging • Embalaje	Conteúdo Content • Contenido
209	Liqprene	5kg Preto / Black / Negro	Lata / Can / Lata	1

Tiras VFBC



As tiras VFBC Vulcaflex para conserto, acabamento ou reforço (Lonadas), proporcionam máxima proteção nas emendas e consertos de correias transportadoras contra infiltrações, reparando rasgos em instantes. As tiras foram desenvolvidas em diversas medidas (ver tabela) e com acabamento em “zero”, proporcionando perfeito acabamento ao reparo.

VFBC Strips

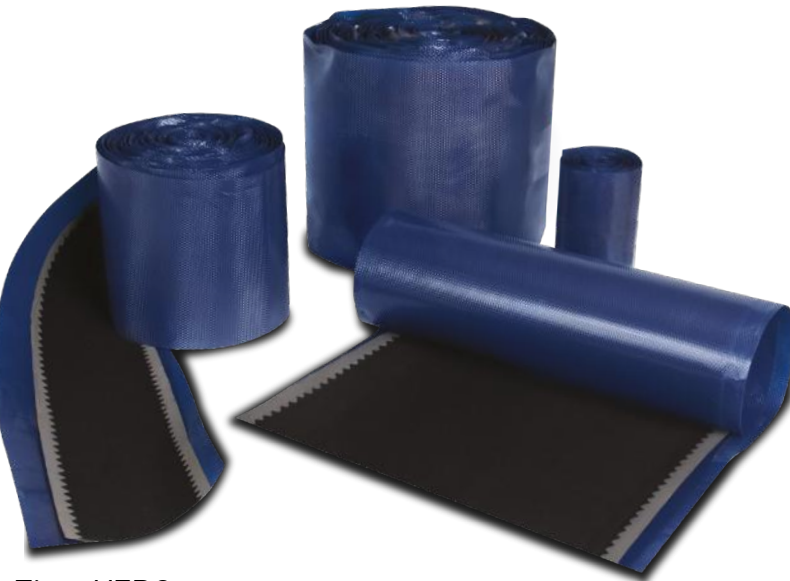


Vulcaflex VFBC Strips for repair, finishing or reinforcement (Lonings), they provide maximum protection in splices and repairs of conveyor belts against infiltrations, and quickly repairing tears. The strips were developed in several measures (see table) and finished in “zero”, providing perfect finishing to the repair.



Tiras VFBC

Las tiras VFBC Vulcaflex para reparación, acabado o refuerzo (Lonadas) proporcionan la máxima protección en las costuras y reparación de cintas transportadoras contra las infiltraciones, reparar desgarros en los momentos. Las tiras se desarrollaron en varias etapas (véase la tabla) y terminó con “cero”, que proporciona un acabado perfecto a la reparación.



Lonadas

Plies / Lonadas

Ref.	Des.	Med.	Uni.	Cont.
353	VFBC 200-L	220x320	Peça / Roll / Pieza	1
324	VFBC 300-L	300x500	Peça / Roll / Pieza	1
354	VFBC 400-L	400x700	Peça / Roll / Pieza	1
355	VFBC 50-L	50x1.100	Peça / Roll / Pieza	1
356	VFBC 70-L	70x1.100	Peça / Roll / Pieza	1
311	VFBC 300-L	300x600	Peça / Roll / Pieza	1
357	VFBC 100-L	100x1.100	Peça / Roll / Pieza	1
358	VFBC 150-L	150x1.100	Peça / Roll / Pieza	1
359	VFBC 220-L	220x1.100	Peça / Roll / Pieza	1
319	VFBC 1000-L	100x10.000	Peça / Roll / Pieza	1
315	VFBC 1500-L	150x10.000	Peça / Roll / Pieza	1
323	VFBC 2200-L	220x10.000	Peça / Roll / Pieza	1
322	VFBC 3000-L	300x10.000	Peça / Roll / Pieza	1
360	VFBC 5000-L	500x10.000	Peça / Roll / Pieza	1

Acabamento

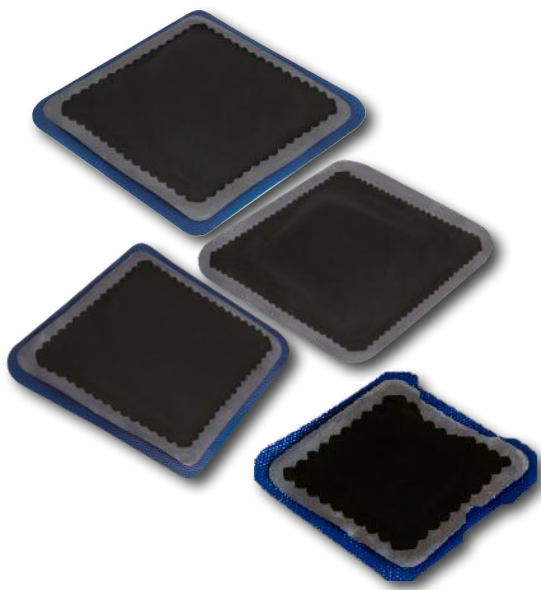
Finish / Acabamiento

Ref.	Des.	Med.	Uni.	Cont.
352	VFBC 220	220x320	Peça / Roll / Pieza	1
346	VFBC 300	300x500	Peça / Roll / Pieza	1
347	VFBC 400	400x700	Peça / Roll / Pieza	1
341	VFBC 50	50x1.100	Peça / Roll / Pieza	1
342	VFBC 70	70x1.100	Peça / Roll / Pieza	1
343	VFBC 100	100x1.100	Peça / Roll / Pieza	1
344	VFBC 150	150x1.100	Peça / Roll / Pieza	1
345	VFBC 220	220x1.100	Peça / Roll / Pieza	1
373	VFBC 500	50x10.000	Peça / Roll / Pieza	1
374	VFBC 700	70x10.000	Peça / Roll / Pieza	1
348	VFBC 1000	100x10.000	Peça / Roll / Pieza	1
349	VFBC 1500	150x10.000	Peça / Roll / Pieza	1
350	VFBC 2200	220x10.000	Peça / Roll / Pieza	1
351	VFBC 3000	300x10.000	Peça / Roll / Pieza	1
340	VFBC 5000	500x10.000	Peça / Roll / Pieza	1

Conserto

Repair / Reparación

Ref.	Des.	Med.	Uni.	Cont.
300	VFBC 50-R	50x1.100	Peça / Roll / Pieza	1
301	VFBC 70-R	70x1.100	Peça / Roll / Pieza	1
302	VFBC 100-R	100x1.100	Peça / Roll / Pieza	1
303	VFBC 150-R	150x1.100	Peça / Roll / Pieza	1
304	VFBC 220-R	220x1.100	Peça / Roll / Pieza	1
306	VFBC 400-R	400x700	Peça / Roll / Pieza	1
307	VFBC 1000-R	100x10.000	Peça / Roll / Pieza	1
3075	VFBC 1005-R	100x15.000	Peça / Roll / Pieza	1
308	VFBC 1500-R	150x10.000	Peça / Roll / Pieza	1
3081	VFBC 1505-R	150x15.000	Peça / Roll / Pieza	1
309	VFBC 2200-R	220x10.000	Peça / Roll / Pieza	1
310	VFBC 3000-R	300x10.000	Peça / Roll / Pieza	1
316	VFBC 5000-R	500x10.000	Peça / Roll / Pieza	1
317	VFBC 220-R	220x320	Peça / Roll / Pieza	1
328	VFBC 300-R	300x500	Peça / Roll / Pieza	1
4349	VFBC 500-R	50x10.000	Peça / Roll / Pieza	1
4361	VFBC 700-R	70x10.000	Peça / Roll / Pieza	1



Reparos VFBC



Os reparos VFBC, redondos ou quadrados, são utilizados em manutenções preventivas de correias transportadoras. São indicados para reparação de danos superficiais, evitando infiltrações de sólidos e líquidos altamente abrasivos até a carcaça das correias.

VFBC Repairs



VFBC Repairs, round or square, are used for preventive maintenance of conveyor belts. They are intended for surface damage repair, avoiding infiltration of highly abrasive solids and liquids to the belt carcass.

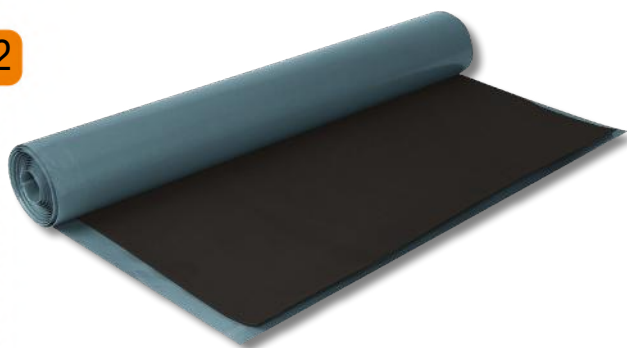
Parches VFBC



Las reparaciones VFBC, redondo o cuadrado, se utilizan en el mantenimiento preventivo de las cintas transportadoras. Son adecuados para la reparación de daños en la superficie, evitando infiltraciones sólidos y líquidos altamente abrasivos para el alojamiento de los cinturones.

Referência Reference • Referencia	Descrição Description • Descripción	Medida Measurement • Medida	Unidade Unit • Unidad	Conteúdo Content • Contenido
320	VFBC 55	Ø 55	Caixa / Box / Caja	20
321	VFBC 115	Ø 115	Caixa / Box / Caja	20
330	VFBC 1R	160x130	Caixa / Box / Caja	5
331	VFBC 2R	260x200	Caixa / Box / Caja	5
332	VFBC 3R	360x270	Caixa / Box / Caja	5
3322	VFBC 3R c/ lona	360x270	Caixa / Box / Caja	5

12



Placas de Borracha VFBC



Recomendadas para consertos em danos superficiais, danos vazados e bordas de correias transportadoras, bem como para revestimentos em cilindros de apoio. Composta de borracha nobre, com elevada resistência à abrasão e especial camada VFBC, dispensa mão-de-obra de ranhuramento.

VFBC Rubber Plates



VFBC Rubber Plates are recommended for repairing of superficial damage, leakages and conveyor belt edges, as well as covering of back-up rolls. They have noble rubber compound, with elevated resilience to abrasion and a special VFBC layer. Grooving workforce is not necessary.

Planchas de Caucho VFBC



Recomendadas para reparos en daños superficiales o profundos, bordes de las bandas transportadoras, o bien como revestimiento en cilindros de apoyo. Compuestas de caucho noble, con alta resistencia a la abrasión y una camada de VFBC. No necesita de mano de obra para el lijado o preparación mecánica de la superficie.

Referência Reference • Referencia	Descrição Description • Descripción	Complemento Complement • Complemento	Embalagem Packaging • Embalaje	Conteúdo Content • Contenido
800	VFBC-2	2x500x3.000	Peça / Roll / Pieza	1
801	VFBC-3	3x500x3.000	Peça / Roll / Pieza	1
802	VFBC-4	4x500x3.000	Peça / Roll / Pieza	1
803	VFBC-5	5x500x3.000	Peça / Roll / Pieza	1
804	VFBC-6	6x500x3.000	Peça / Roll / Pieza	1

Gomas de Enchimento



Indicadas para o preenchimento de recomposição de borracha em danos de emendas, consertos de correias transportadoras e em revestimentos com borracha de cilindros motrizes. Desenvolvidas com mais elasticidade e totalmente compatíveis com os adesivos Vulcaflex, as gomas de enchimento garantem mais performance da emenda e conserto.

Filling Rubber



Filling Rubber to rebuild damaged splices, to repair conveyors belts and linings with rubber of driving cylinders. Developed with more elasticity and fully compatible with Vulcaflex adhesives, the filling gums ensure more splicing and repair performance.

Relleno de Goma



Adecuado para la recomposición de relleno en caucho en las costuras de los daños, la reparación de cintas transportadoras y revestimientos con cilindros de conducción de goma. Desarrollado con más elasticidad y es totalmente compatible con los adhesivos Vulcaflex, relleno de goma garantizan más rendimiento de la reparación y empálme.



Referência Reference • Referencia	Descrição Description • Descripción	Medida Measurement • Medida	Unidade Unit • Unidad	Conteúdo Content • Contenido
400	Goma VFBC / Gums / Cauchos	1,5x 500x2.000mm	Peça / Roll / Pieza	1
401	Goma VFBC / Gums / Cauchos	3,0x 500x2.000mm	Peça / Roll / Pieza	1
402	Goma VFBC / Gums / Cauchos	5,0x 500x2.000mm	Peça / Roll / Pieza	1
403	Goma VFBC / Gums / Cauchos	1,5x1000x5.000mm	Peça / Roll / Pieza	1
404	Goma VFBC / Gums / Cauchos	3,0x1000x5.000mm	Peça / Roll / Pieza	1

Lonas de Nylon



Com alta resistência, as lonas de Nylon Vulcaflex são indicadas para a substituição, reposição e prolongamento das lonas de correias transportadoras quando rasgam ou são perfuradas por completo.

Nylon Sheets



With high strength, Vulcaflex Nylon tarps are suitable for replacement, repositioning and extension of conveyor belt tarpaulins when they are torn or completely punctured.

Lonas de Nylon



Con alta resistencia, se recomiendan las lonas de nylon Vulcaflex para la sustitución, reposición y ampliación de las cintas transportadoras de lona cuando se desgarran o se perforan por completo.



Imagens meramente ilustrativas.

Referência Reference • Referencia	Descrição Description • Descripción	Largura Width • Ancho	Unidade Unit • Unidad
704	Lona de Nylon / Nylon Fabric / Tejido de Nylon	1.100mm	Metro / Meter / Metro
701	Lona Emborrachada / Rubbery Plies / Lona de Caucho	1.100mm	Metro / Meter / Metro



Solução P + B



A solução P + B funciona como base para a aplicação dos compostos P + B ou compostos VFT-P e VFT-B.

P + B Solution



The P + B solution acts as a base for the application of P + B compounds or VFT-P and VFT-B compounds.

Solución P + B



La solución P + B sirve como base para la aplicación de compuestos o compuesto B + P-P y VFT VFT-B.

Referência Reference • Referencia	Descrição Description • Descripción	Complemento Complement • Complemento	Unidade Unit • Unidad	Conteúdo Content • Contenido
4090	P + B Solução / P + B Solution / Solución P + B	1.000g	Lata / Can / Lata	Kit com 2* / Kit with 2* / Kit 2*

* Set w / 2 / Kit con 2

14



Composto P + B



O composto P + B pode ser utilizado em diversos artigos de borracha, tais como: pneus, volutas, rotores e revestimentos. A mistura será vulcanizada em temperatura ambiente, em até 72 horas.

P + B Compound



P + B compound can be used in various rubber items, such as: tires, scrolls, rotors and coatings. The mixture will be vulcanized at room temperature, within 72 hours.

Compuesto P + B



Compuesto P + B pueden ser utilizados en muchos artículos de caucho tales como neumáticos, volutas, rotores y revestimientos. La mezcla se vulcaniza a temperatura ambiente durante 72 horas.

Referência Reference • Referencia	Descrição Description • Descripción	Medida Measurement • Medida	Unidade Unit • Unidad	Conteúdo Content • Contenido
4085	P + B Massa / P + B Compound / P + B Masa	500g	Lata / Can / Lata	Kit com 2* / Kit with 2* / Kit 2*
4087	P + B Massa / P + B Compound / P + B Masa	1.000g	Lata / Can / Lata	Kit com 2* / Kit with 2* / Kit 2*

*Set w / 2 / Kit con 2

Composto VFT-P e VFT-B



Os compostos VFT-P e VFT-B são compostos de borracha que juntos são aplicados com extrusora em diversas superfícies de borracha. Possuem secagem mais rápida, liberando o equipamento para o trabalho imediatamente após a aplicação.

VFT-P and VFT-B Compounds



VFT-P and VFT-B compounds are rubber compounds which together are extruded onto various rubber surfaces. It has faster drying, releasing the equipment to work immediately after application.

Compuesto VFT-P e VFT-B



Los compuestos VFT VFT-P y B de caucho son compuestos que se aplican junto con extrusora en varias superficies de goma. Tiene un secado más rápido, liberando el equipo para el trabajo inmediatamente después de la aplicación.



Referência Reference • Referencia	Descrição Description • Descripción	Medida Measurement • Medida	Unidade Unit • Unidad	Conteúdo Content • Contenido
4088	VFT-P	3x20x5.500mm	Caixa / Box / Caja	5
4089	VFT-B	3x20x5.500mm	Caixa / Box / Caja	5
3	Extrusora / Extrusion / Extrusora	220V	Peça / Roll / Pieza	1

Massa para Limpeza



Essencial para limpeza da máquina extrusora, a Vulcaflex desenvolveu a Massa para Limpeza.

Mass for Cleaning



Essential for cleaning the extruder machine, vulcaflex has developed Mass for cleaning.

Masa para Limpieza



Esencial para la limpieza de la máquina extrusora, Vulcaflex desarrolló la masa para la limpieza.



Imagens meramente ilustrativas.

Referência Reference • Referencia	Descrição Description • Descripción	Medida Measurement • Medida	Unidade Unit • Unidad	Conteúdo Content • Contenido
4092	Massa / Mass / Masa	3 x 18 x 3.000	Caixa / Box / Caja	5



Dutyflex



As placas Dutyflex são indicadas para o revestimento de tambores motrizes, pois proporcionam mais tração, melhor escoamento de água e o seu alto coeficiente de fricção diminui o desalinhamento de correias transportadoras. Por serem modulares e produzidos na largura do tambor, são facilmente aplicáveis, permitindo que o tambor seja revestido no local, evitando desperdício de tempo com a desmontagem do equipamento.

Dutyflex



Dutyflex plates are suitable for the coating of drive axles, as they provide more traction, better water flow and its high coefficient of friction avoid the misalignment of conveyor belts. Because they are modular and produced in the width of the drum, they are easily applicable, allowing the drum to be coated in place, avoiding wasted time when disassembling the equipment.

Dutyflex



Las placas Dutyflex son indicadas para el revestimiento de tambores de conducción debido a que proporcionan más tracción, mejor flujo de agua y su alto coeficiente de fricción disminuye la desalineación de las cintas transportadoras. Al ser modular y producido en la anchura del tambor, se aplican fácilmente, permitiendo que el tambor a recubrir en su lugar, evitando la pérdida de tiempo en el desmantelamiento del equipo.

Referência

Reference • Referencia

8489

Descrição

Description • Descripción

DUTYFLEX EXTRALIFE

Medida

Measurement • Medida

15x495x2595

Propriedades:



Excelente em escoamento de água;
Fácil aplicação e manuseio, devido ao dimensionamento e distribuição das pastilhas cerâmicas;
Excepcional tração e alto coeficiente de fricção, diminuindo o desalinhamento da correia;
Fácil instalação, dispensa retirada do tambor da estrutura;
Excelente relação custo/benefício.

Properties:



Excellent in water outflow;
Easy application and handling, due to scale and distribution of the ceramic tablets;
Exceptional traction and high friction coefficient, reducing the belt misalignment;
Easy setup, unnecessary to take out the structure drum;
Excellent cost-benefit ratio.

Propiedades:



Excelente para el flujo del agua.
Fácil aplicación y manipulación, debido a la dimensión y distribución de las pastillas de cerámica.
Excelente tracción y alto coeficiente de fricción, disminuyendo el desalineamiento de la correia.
Fácil instalación. Elimina la retirada del cilindro de la estructura.

Características do produto:



Placa de borracha de alta resistência à abrasão (cor preta);
Pastilhas cerâmicas com 92% de alumina Al_2O_3 com relevo (cor branca);
Pastilhas com tamanho de 6mmx20mmx20mm;
Camada CR autovulcanizante;
670 pastilhas/m² (pastilhas cerâmicas por metro quadrado).

Product features:



Highly abrasion resilient rubber plate (color: Black);
Ceramic tablets with 92% alumina Al_2O_3 with projection (color: White);
Tablets with dimensions of 6mmx20mmx20mm;
Self Vulcanizing CR Layer;
670 tablets/m² (ceramic tablets per square meter).


Características del producto:




Planchas de caucho de alta resistencia a la abrasión (color negro).
Pastillas de cerámica con 92% de alumina Al_2O_3 en relieve (color blanco).
Pastillas en tamaño de 6mmx20mmx20mm
Camada CR auto-vulcanizante
670 pastillas/m² (pastillas cerámicas por metro cuadrado).



Gripflex

Revestimento modular frisado com camada CR para tambores. 

Modular crimped CR layer coating for drums. 

Revestimiento modular moldeado con una capa de CR para los tambores. 

Propriedades:

Fabricação na largura do tambor até 2.600mm;
Substitui os lençóis de borrachas frisadas;
Permite manutenção modular sem retirada do tambor;
Fácil manuseio e aplicação;
Menos esforço para movimentação das placas;
Camada autovulcanizante com mais aderência Metal x Borracha;
Proteção do tambor contra desgaste e corrosão;
Eliminação de resíduos e sujeira;
Maior coeficiente de atrito;
Melhor escoamento de água;
Reduz patinação e desalinhamento da correia;
Melhora a estabilidade da correia;
Altamente resistente ao desgaste.



Properties:

Manufacture in the drum width up to 2,600mm;
Replaces beaded rubber sheets;
Allows modular maintenance;
Easy handling and application;
Less effort to move plates;
Autovulcanizing layer with more adhesion (Metal x Rubber);
Drum protection against wear and corrosion;
Disposal of waste and dirt;
Higher coefficient of friction;
Better water flow;
Reduces slippage and misalignment of the conveyor belt;
Improves conveyor belt stability;
Highly wear-resistant.



Propiedades:

Fabricación en la anchura del tambor de hasta 2.600mm;
Sustituye las láminas de goma engarzados;
Permite el mantenimiento modular;
Fácil manejo y aplicación;
Menos esfuerzo para mover las placas;
Capa autovulcanizante con más agarre (metal x goma);
Protección de tambores contra desgaste y corrosión;
Eliminación de residuos y suciedad;
Coeficiente de fricción Mayor;
Mejor flujo de agua;
Reduce el deslizamiento y la desalineación de la cinta transportadora;
Mejora de la estabilidad de la cinta transportadora;
Altamente resistente al desgaste.



Referência Reference • Referencia	Descrição Description • Descripción	Medida Measurement • Medida
6626	GripFlex 65 GLA / CR	10x2600X510mm
6627	GripFlex 65 GLA / CR	12x2600X510mm
6628	GripFlex 65 GLA / CR	15x2600X510mm
6629	GripFlex 65 GLA / CR	20x2600X510mm





Lençóis de Borracha



Os Lençóis de Borracha Vulcaflex oferecem excelente opção como revestimento protetor para os diversos tipos de desgastes e são fabricados com características e medidas adequadas a cada tipo de trabalho. Excelentes resultados são obtidos nos revestimentos de cilindros dos transportadores de correias, em que o lençol de borracha Vulcaflex aumenta o coeficiente de atrito entre o cilindro e a correia, evitando o deslizamento. Proporciona melhor alinhamento, elimina o desgaste prematuro, diminui a agregação residual ou do material transportado, alivia o impacto do material projetado sobre a correia, além de reduzir o ruído do conjunto transportador.

Rubber Sheets



Vulcaflex Rubber Sheets offer great option as protective covering for different types of wear and are made with characteristics and measures appropriate to each line of work. Excellent results are obtained in the covering of cylinders of the belt transporters, where the Vulcaflex Rubber Sheet increases the friction between the cylinder and the belt, avoiding sliding. It provides better alignment, eliminates the premature waste, decreases the residual or the transported material aggregation, eases the material impact projected over the belt and reduces the noise of the conveyor assembly.

Planchas de Caucho



Las planchas de caucho Vulcaflex ofrecen excelente opción como revestimiento protector para los diversos tipos de desgaste. Son fabricadas con características y medidas adecuadas a cada tipo de trabajo. Excelentes resultados son obtenidos en el revestimiento de cilindros de las bandas transportadoras donde la plancha de caucho evita el deslizamiento. Proporciona mejor aislamiento, elimina el desgaste prematuro, disminuye el agregado residual del propio material transportado, alivia el impacto del mismo sobre la banda transportadora, además de reducir sensiblemente el ruido del conjunto transportador.



Para identificação física do Lençol de Borracha é fundamental o conhecimento das medidas (espessura, largura e comprimento), elasticidade, dureza e acabamento (liso/liso, liso/texturizado, texturizado/texturizado). O Lençol de Borracha pode ter reforço de telas de tecido internamente, sendo sua quantidade determinada em função da espessura do Lençol. Fornecidos com a espessura mínima de 0,5mm e máxima de 25mm, largura máxima de 2500mm, em lance mínimo de 10m. *Medidas fora de padrão – sob consulta.

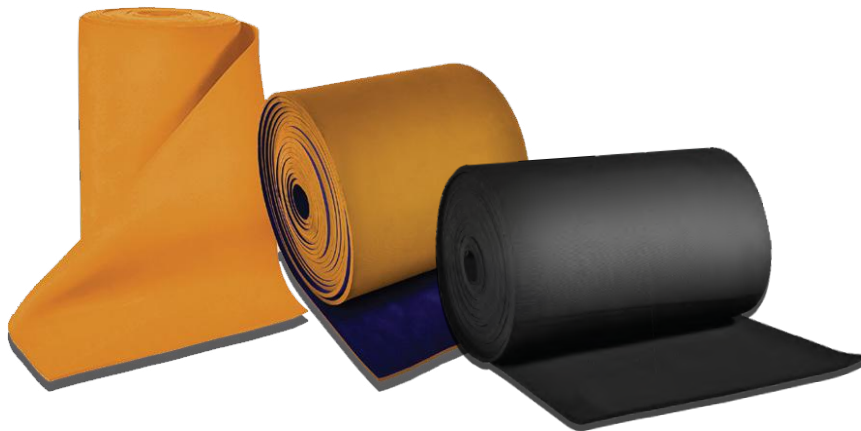


For physical identification of the Rubber Sheet it is important to know the measures (depth, width and length), elastomer, hardness and finishing (smooth/smooth, smooth/texturized, texturized/texturized). The Rubber Sheet can have internal tissue reinforcement, the quantity is determined according to the depth of the Sheet. They are offered with the minimum depth of 0,5mm and maximum of 25mm, the maximum length is 2500mm. And they are offered at minimum bid of 10m. *Non-standard measures - under consultation.



Para la identificación física de la plancha de caucho es fundamental el conocimiento de las medidas (espesor, ancho y largo), elastómero, dureza y acabado (liso / liso, liso / texturado, con textura / textura). Las planchas de caucho pueden tener refuerzos internos de tela de tejido, la cantidad es determinada en función de la espesura de la misma. La espesura mínima para fornecimientos es de 0,5mm y la máxima es de 25mm, largo máximo 2500mm. Medida mínima para suministro 10m. *Medidas fuera de padrón bajo consulta.

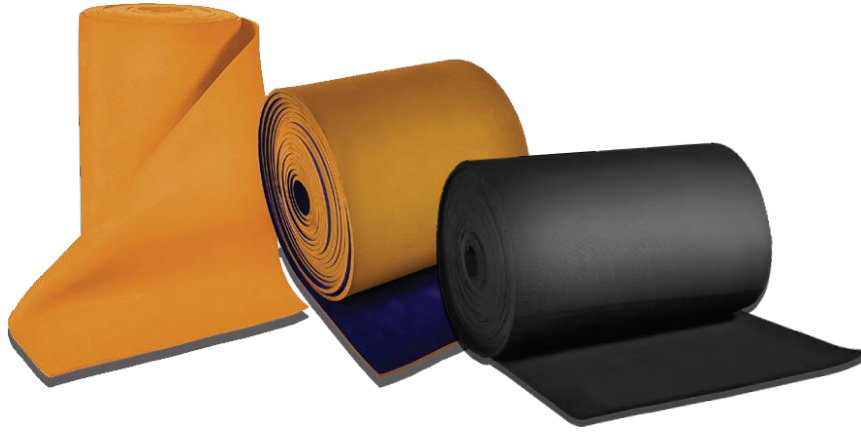
Gold Line



Produto	Composto	Propriedades	Aplicação	Características	Temp. Máx.
GL 2004 /2005 /2006	SBR / NR	Indicados para superfícies cuja abrasão é seca e ocasionada por arraste. Possuem excelente resistência a impactos, rasgos e corrosão por ácidos fracos.	- Moinhos; - Tambores; - Saias laterais e reparos de correia; - Telas para peneiras e bicos de minério grosso.	Dureza entre 40 e 70 pontos (Shore A). Com ou sem camadas CR (sigla para o composto formado por Cloroprene). Cor Preta.	Uso até 80°C
GL Altocis	BR / NR				
VF 38L	NR	Alta resiliência e resistência à abrasão úmida por polpa de minérios finos e impactos de minérios.	- Bombas; - Hidrociclones; - Bicas; - Shuttles; - Minerodutos; - Agitadores.	Dureza de 38 pontos ± 5 (Shore A). Com ou sem camadas CR. Cor variada com padrão Laranja.	Uso até 80°C
VF 45L				Dureza de 45 pontos ± 5 (Shore A). Com ou sem camadas CR. Cor variada com padrão Laranja.	
Vulcaline 35 CR				Dureza de 35 pontos ± 5 (Shore A). Exclusiva com camada CR. Cores Mostarda ou Preta.	
NR 35				Dureza de 35 pontos ± 5 (Shore A). Excelente capacidade de escoamento de materiais. Cor Azul.	
NR 40S	NR	Altamente resistente à abrasão e impactos de resíduos secos ou molhados.	- Moinhos; - Tambores; - Saias laterais e reparos de correia; - Telas para peneiras e bicos de minério grosso; - Bombas; - Hidrociclones; - Bicas; - Shuttles; - Minerodutos; - Agitadores; - Peneiras.	Dureza de 40 pontos ± 5 . (Shore A). Cor Vermelha. Com ou sem camada CR.	Uso até 80°C
Vulcaline 40S	NR	Resistente a resíduos secos.	- Moinhos; - Tambores; - Saias laterais e reparos de correia; - Telas para peneiras e bicos de minério grosso; - Agitadores; - Peneiras.	Dureza de 50 pontos ± 5 . (Shore A). Cor Preta. Com ou sem camada CR.	Uso até 80°C

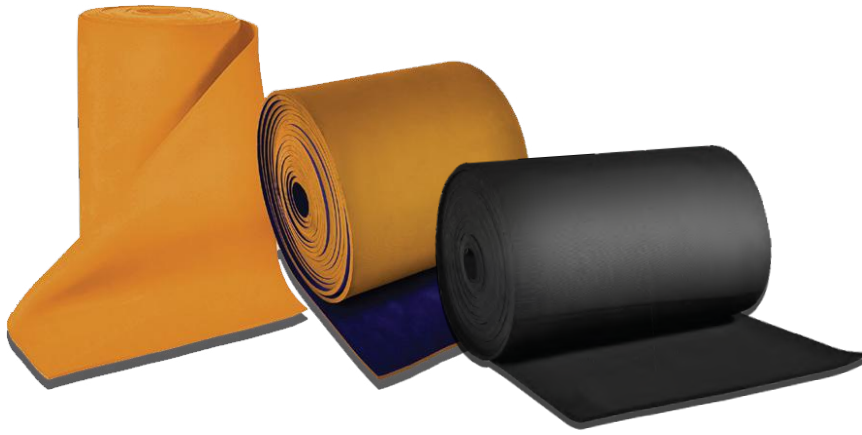
Imagens meramente ilustrativas.

Gold Line



Product	Compound	Properties	Application	Main Features	Max. Temp.
GL 2004 /2005 /2006	SBR / NR	Indicated for surfaces whose abrasion is dry and caused by drag. They have excellent resistance to impacts, tears and corrosion by weak acids.	<ul style="list-style-type: none"> - Windmills; - Drums; - Side skirts and belt repairs; - Screens for sieves and spouts of coarse ore. 	Hardness between 40 and 70 points (Shore A). With or without CR (acronym for the compound formed by Chloroprene) layers. Black color.	Use until 80°C
GL Altocis	BR / NR				
VF 38L	NR	High resilience and resistance to wet abrasion by pulp of fine ores and impacts of ores.	<ul style="list-style-type: none"> - Pumps; - Hydrocyclones; - Spouts; - Shuttles; - Pipelines; - Agitators. 	Hardness 38 points ± 5 (Shore A). With or without CR layer. Varied color with orange pattern.	Use until 80°C
VF 45L				Hardness of 45 points ± 5 (Shore A). With or without CR layer. Varied color with orange pattern.	
Vulcaline 35 CR				Hardness 35 points ± 5 (Shore A). Exclusive with CR layer. Mustard or Black colors.	
NR 35				Hardness 35 points ± 5 (Shore A). Excellent material flowability. Blue color.	
NR 40S	NR	High resistance to abrasion and impact of dry or wet waste	<ul style="list-style-type: none"> - Mills; - Drums; - Side skirts and belt repairs; - Screens for sieves and spouts of coarse ore; - Pumps; - Hydrocyclones; - Spouts; - Shuttles; - Pipelines; - Agitators; - Sieves. 	Hardness of 40 points ± 5 . (Shore A). Red color. With or without CR layer.	Use until 80°C
Vulcaline 40S	NR	Resistant to dry residues.	<ul style="list-style-type: none"> - Mills; - Drums; - Side skirts and belt repairs; - Screens for sieves and spouts of coarse ore; - Sieves. 	Hardness of 50 points ± 5 . (Shore A). Black color. With or without CR layer.	Use until 80°C

Gold Line



Producto	Compuesto	Propiedades	Aplicación	Características	Temp Máx.
GL 2004 /2005 /2006	SBR /NR	Conveniente para las áreas cuyas abrasión es seco y causada por la fricción. Ellos tienen una excelente resistencia al impacto, desgarro y ácido débil a la corrosión.	- Molinos; - Tambores; - Faldones laterales y cinturones reparaciones; - Las pantallas de pantallas y boquillas de mineral gruesas.	Dureza entre 40 y 70 puntos (Shore A). Con o sin capas de CR (acrónimo para el compuesto formado por cloropreno). Color negro.	Uso hasta 80°C
GL Altocis	BR /NR				
VF 38L	NR	Alta la resiliencia y la resistencia a la abrasión húmeda pulpa fina de minerales y el impacto de minerales.	- Bombas; - Hidrociclones; - Bicas; - Traslados; - Las tuberías; - Agitadores.	Puntos de dureza 38 ±5 (Shore A). Con o sin capa de CR . Color variado con el patrón de color naranja.	Uso hasta 80°C
VF 45L				Dureza 45 puntos +5 (Shore A). Con o sin capa de CR. Color variado con el patrón de color naranja.	
Vulcaline 35 CR				Dureza de 35 puntos ±5 (Shore A). Exclusiva com capa CR. Color Mostaza o Negro.	
NR 35				Dureza 35 puntos +5 (Shore A). Excelentes fluidez de materiales Color azul.	
NR 40S	NR	Altamente resistente a la abrasión y al impacto de los residuos secos o húmedos.	- Molinos; - Tambores; - Faldones laterales y cinturones reparaciones; - Las pantallas de pantallas y boquillas de mineral gruesas; - Bombas; - Hidrociclones; - Bicas; - Traslados; - Las tuberías; - Agitadores; - Tamices.	Dureza 40 puntos ±5 (Shore A). En color rojo. Con o sin capa CR.	Uso hasta 80°C
Vulcaline 40S	NR	Resistente a los residuos secos.	- Molinos; - Tambores; - Faldones laterales y cinturones reparaciones; - Las pantallas de pantallas y boquillas de mineral gruesas; - Tamices.	Dureza de 50 puntos + 5 (Shore A). Color negro. Con o sin capa CR.	Uso hasta 80°C

Blue Line



Produto	Composto	Propriedades	Aplicação	Características	Temperatura Máx.
VF 1717 45S	NR	Abrasão seca por arraste. Excelente resistência à abrasão, impacto, rasgos e corrosão por álcalis, ácidos fracos e álcool.	<ul style="list-style-type: none"> - Moinhos; - Tambores; - Saias laterais e reparos de correias; - Telas para peneiras e bicos de minério grosso; - Agitadores. 	Dureza de 45 pontos +5 (Shore A). Com ou sem camada CR. Exclusivo cor Azul.	Uso até 80°C
VF 1717 60S	SBR / NR			Dureza de 60 pontos +5 (Shore A). Com ou sem camada CR. Exclusivo cor Azul. Indicado para tambores.	

22



Procduto	Compound	Propperties	Aplication	Main Features	Max. Temp.
VF 1717 45S	NR	Dry abrasion by drag. Excellent resistance to abrasion, impact, tears and corrosion by alcohols, weak acids and alcohol.	<ul style="list-style-type: none"> - Mills; - Drums; - Side skirts and belt repairs; - Screens for sieves and spouts of coarse ore; - Agitators. 	Hardness of 45 points + 5 (Shore A). With or without CR layer. Exclusive Color blue.	Use until 80°C
VF 1717 60S	SBR / NR			Hardness of 60 points + 5 (Shore A). With or without CR layer. Exclusive Blue color. Suitable for drums.	



Procduto	Compuesto	Propriedades	Aplicación	Características	Temp. Máx.
VF 1717 45S	NR	Abrasión seca por fricción. Excelente resistencia a la abrasión, impacto y desgarro, corrosión álcolis, ácidos débiles y el alcohol.	<ul style="list-style-type: none"> - Molinos; - Tambores; - Faldones laterales y cinturones reparaciones; - Las pantallas de pantallas y boquillas de mineral gruesas; - Agitadores. 	Dureza de 45 puntos + 5 (Shore A). Con o sin capa CR. Exclusivo Color Azul.	Uso hasta 80°C
VF 1717 60S	SBR / NR			Dureza de 60 puntos + 5 (Shore A). Con o sin capa CR. De color azul único. Adecuado para tambores.	

Service Line



Produto	Composto	Propriedades	Aplicação	Características	Temperatura Máx.
SL 40	SBR / NR	Indicados para local de baixa exigência à abrasão, como mesas, pisos, raspadores, etc.	- Revestimentos em Geral.	Dureza entre 40 e 70 pontos (Shore A). Com ou sem camada CR. Cores variadas, mas com padrão preto.	Uso até 80°C
SL 50					
SL 60					
SL 70					



Procduto	Compound	Propperties	Aplication	Main Features	Max. Temp.
SL 40	SBR / NR	Indicated for places of low abrasion requirement, such as tables, floors, scrapers, etc.	- General Coatings.	Hardness between 40 and 70 points (Shore A). With or without CR layers. Various colors, but with black pattern.	Use until 80°C
SL 50					
SL 60					
SL 70					



Procduto	Compuesto	Propriedades	Aplicación	Características	Temp. Máx.
SL 40	SBR / NR	Indicado para locales de bajo exigencia a la abrasión, tales como mesas, pisos, raspadores, etc.	- Revestimientos generales.	Dureza entre 40 y 70 puntos (Shore A). Con o sin capas CR. Colores variados, pero con el patrón negro.	Uso hasta 80°C
SL 50					
SL 60					
SL 70					

Diverse Line



Produto	Composto	Propriedades	Aplicação	Características	Temp. Máx.
Borracha NBR (Antiestática)	NBR (Nitrílica)	Dissipa corrente elétrica sem gerar calor. Boa resistência a óleos.	- Indústria da informática; - Indústria de munições e explosivos.	Dureza de 60 pontos ± 5 (Shore A). Cor variada, mas padrão preta.	Uso até 100°C
Borracha NBR (Petróleo)	NBR (Nitrílica)	Alta resistência a óleos minerais e isolantes parafínicos. Resistentes a hidrocarbonetos.	- Indústria de derivados do Petróleo; - Juntas; - Guarnições; - Mantas; - Membranas; - Confecção de diafragmas; - Teto flutuante.	Dureza de 60 a 80 pontos ± 5 (Shore A). Exclusivamente na cor preta.	Uso até 110°C
DL NIT 50S /60S	NBR (Nitrílica) / SBR	Resistência a óleos e graxas em geral.	- Revestimento em Geral.	Dureza entre 50 e 60 pontos (Shore A). Cor Preta	Uso até 90°C
DL NEO 60S 20P	NR / CR	Boa resistência química a óleos, ácidos diluídos, intempéries e água do mar.	- Revestimentos em geral que estejam expostos ao tempo ou atmosfera marinha.	Dureza varia entre 60 e 80 pontos (Shore A). Sempre na cor preta.	Uso até 110°C
DL NEO 70S 70P					
DL NEO 80S 20P					
EPDM	EPDM	Alta resistência a produtos químicos e ozônio. Boa resistência às intempéries e água fervente.	- Células Eletrolíticas de Cloro-Soda; - Diafragma; - Guarnições; - Esteiras; - Correias transportadoras.	Dureza pode variar de 40 a 60 pontos. Uso geral é de 60 pontos. Cores variadas. Padrão na cor preta.	Uso até 140°C
Butil	Clorobutil	Impermeável (ao ar), é resistente a agentes oxidantes, sais e bases de ácidos.	- Impermeabilização de lajes, canais, lagoas de efluentes industriais e de esgotos; - Revestimento de captação de água para tanques.	Dureza de 60 pontos ± 5 (Shore A). Cor preta.	
Viton	Fluorelastômero	Resistência química e térmica, para condições extremas de corrosão, abrasão e temperatura.	- Para confecções de juntas especiais.	Dureza entre 60 e 80 pontos ± 5 (Shore A). Cor preta.	Uso até 230°C
Silicone	VQM	Boa resistência química e térmica.	- Ideal para juntas, vedações e membranas que trabalham até 270°C.	Dureza entre 30 e 80 pontos (Shore A). Cor variada.	Uso até 270°C
SBR Atóxico	SBR	Boa resistência à abrasão, impacto e corte. Não contamina os produtos.	- Revestimento de superfícies (esteiras) que ficam em contato com alimentos.	Dureza entre 40 e 60 pontos (Shore A). Cores brancas ou creme.	Uso até 80°C

Diverse Line



Produto	Compound	Properties	Aplication	Main Features	Max. Temp.
Rubber NBR (Antistatic)	NBR (Nitrile)	It dissipates electrical current without generating heat. Good resistance to oils.	- Computer industry; - Ammunition and explosives industry.	Hardness of 60 points ± 5 (Shore A). Varied color, but black pattern.	Use until 100°C
Rubber NBR (Petroleum)	NBR (Nitrile)	High resistance to mineral oils and paraffinic insulation. Hydrocarbon Resistant.	- Oil Derivatives industry; - Gasket seals; - Fittings; - Rubber Blankets; - Membranes; - Making diaphragms; - Floating ceiling.	Hardness 60 to 80 points ± 5 (Shore A). Exclusively in black color.	Use until 110°C
DL NIT 50S /60S	NBR (Nitrile) / SBR	Resistance to oils and greases in general.	- Coatings in general.	Hardness between 50 and 60 points. (Shore A) Black color.	Use until 90°C
DL NEO 60S 20P	NR / CR	Good chemical resistance (oil, dilute acids), bad weather and sea water.	- Coatings in general that are exposed to weather or marine atmosphere.	Hardness ranges from 60 to 80 points (Shore A). Always black.	Use until 110°C
DL NEO 70S 70P					
DL NEO 80S 20P					
EPDM	EPDM	High resistance to chemicals and ozone. Good resistance to interper and boiling water.	- Chlorine-soda; - Electrolytic cells; - Diaphragm; - Fittings; - Mats; - Conveyor belts.	Hardness can range from 40 to 60 points. General use is 60 points. Varied colors. Black Pattern.	Use until 140°C
Butil	Chlorobutyl	Impermeable (in the air), is resistant to oxidizing agents, salts and bases of acids.	- Waterproofing of slabs, canals, ponds of industrial effluents and sewage; - Coating of water collection and tanks.	Hardness of 60 points ± 5 (Shore A). Black color.	
Viton	Fluorelastomer	Chemical and thermal resistance for extreme conditions of corrosion, abrasion and temperature.	- For making special joints.	Hardness between 60 and 80 points ± 5 (Shore A). Black color.	Use until 230°C
Silicone	VQM	Good chemical and thermal resistance.	- Ideal for joints, seals and membranes that work up to 270°C.	Hardness between 30 and 80 points (Shore A). Color Various.	Use until 270°C
SBR Non-toxic	SBR	Good resistance to abrasion, impact and cutting. Does not contaminate products.	- Coating surfaces (Mats) that stay in contact with food.	Hardness between 40 and 60 points (Shore A). White or cream colors.	Use until 80°C

Imagens meramente ilustrativas.

Diverse Line



Producto	Compuesto	Propiedades	Aplicación	Características	Temp. Máx.
Borracha NBR (Antiestática)	NBR (Nitrílica)	Disipa la corriente eléctrica sin generar calor. Buena resistencia a los aceites.	- Industria Informática; - La industria de municiones y explosivos.	Dureza de 60 a 80 puntos ± 5 (Shore A). Exclusivamente en negro.	Uso hasta 100°C
Borracha NBR (Petróleo)	NBR (Nitrílica)	Alta resistencia a los minerales y aceites aislantes parafínicos. Resistente a los hidrocarburos.	- Industria de los derivados del petróleo; - Juntos; embellecedores; - Mantas; - Membranas; - Diafragma Confección; - Techo flotante.	Dureza de 60 a 80 puntos ± 5 (Shore A). Exclusivamente en negro.	Uso hasta 110°C
DL NIT 50S /60S	NBR (Nitrílica) / SBR	Resistencia a los aceites y grasas en general.	- Revestimiento general.	Dureza entre 50 y 60 puntos (Shore A). En negro.	Uso hasta 90°C
DL NEO 60S 20P	NR / CR	Buena resistencia química (aceite, ácidos diluidos), el clima y el agua de mar.	- Revestimientos en general que están expuestas a la intemperie o el ambiente marino.	Dureza de 60 a 80 puntos (Shore A). Exclusivamente en color negro.	Uso hasta 110°C
DL NEO 70S 70P					
DL NEO 80S 20P					
EPDM	EPDM	Alta resistencia a los productos químicos y productos de ozono. Buena resistencia a la intemperie y agua hirviendo.	- Celda electrolítica; - Cloro Soda; - Diafragma; - Adornos; - Las cintas; transportadoras.	Dureza puede variar de 40 a 60 puntos. uso general es de 60 puntos. colores variados. Estándar en color negro.	
Butil	Clorobutil	Impermeable de (aire), es resistente a los agentes oxidantes, sales y bases ácidos.	- Impermeabilización de Losas, canales, estanques de efluentes industriales y aguas residuales; - Recubrimiento de captura y tanques de agua.	60 puntos de dureza + 5 (Shore A). En color negro.	Uso hasta 140°C
Viton	Fluorelastômero	Resistencia química y térmica a la corrosión extrema, a la abrasión y de la temperatura.	- Para la fabricación de juntas especiales.	Dureza entre 60 y 80 puntos ± 5 (Shore A). En color negro.	Uso hasta 230°C
Silicone	VQM	Buena resistencia química y térmica.	- Ideal para juntas y membranas que funcionan hasta 270°C.	Dureza entre 30 y 80 puntos (Shore A). Colores variados.	Uso hasta 270°C
SBR No tóxico	SBR	Buena resistencia a la abrasión, impacto y de corte. No contamina los productos.	- Recubrimiento de superficie (Cintas transportadoras) que están en contacto con alimentos.	Dureza entre 40 e 60 puntos (Shore A). Las colores blanca o crema.	Uso hasta 80°C

Composto Tríplice



Produto	Composto	Propriedades	Aplicação	Características	Temp. Máx.
Composto Tríplice	SBR, NR E SBR	Borracha desenvolvida com polímeros especiais para alta resistência à abrasão de polpa de minério.	- Raspadores e guias laterais de esteiras transportadoras.	Dureza de 60 pontos nas extremidades e no centro, 50 pontos. Cor preta nas extremidades e azul no centro.	Uso até 80°C

27

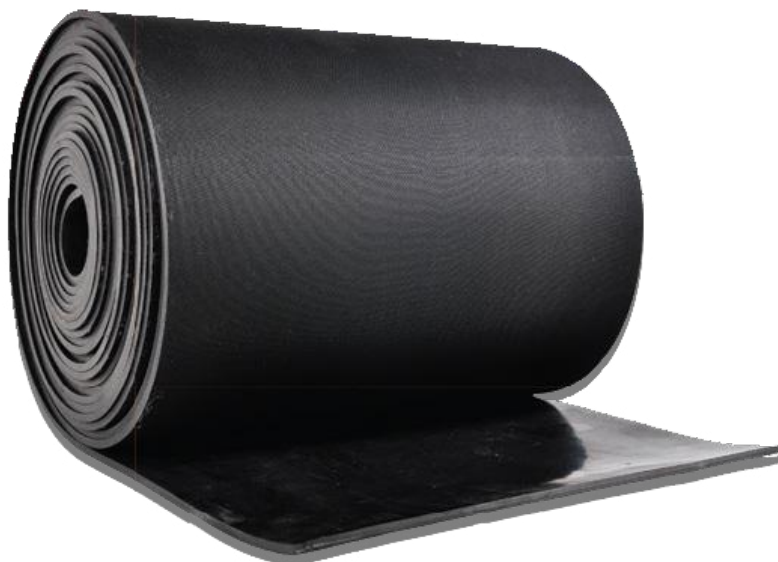


Producto	Compound	Properties	Application	Main Features	Max. Temp.
Triple Compound	SBR, NR E SBR	Rubber developed with special polymers for high resistance to abrasion of ore pulp.	Scrapers and side guides of conveyor belts.	Hardness of 60 points at the ends and at the center 50 points. Black color at the ends and blue at the center.	Use until 80°C



Producto	Compuesto	Propiedades	Aplicación	Características	Temp. Máx.
Compuesto Tríple	SBR, NR E SBR	Una formación específica a las condiciones en las que se hayan presentado los raspadores y cintas transportadoras guías laterales.	- Polímeros de caucho con especial desarrollado para alta resistencia a la abrasión suspensión de mineral.	Dureza de 60 puntos en el extremos y en el centro 50 puntos (shore A). Color negro en extremidades y azul en el centro.	Uso hasta 80°C

Massa Crua



Produto	Composto	Propriedades	Aplicação	Características	Temp. Máx.
Massa Crua	NR	Excelente flexibilidade para aplicação, permitindo moldagem à superfícies complexas.	- Revestimentos de tanques, pás, rotores e metais diversos.	100% borracha natural. Dureza de 45 a 55 pontos depois de vulcanizadas.	Uso até 80°C
	Clorobutil / NR		- Revestimentos para tanques de ácidos.	Dureza entre 40 e 60 pontos.	
	Nitrílica / NR		- Revestimentos de tanques cuja solução contém óleo.		

28



Producto	Compound	Propperties	Application	Main Features	Max. Temp.
Raw Mass	NR	Excellent flexibility for application, allowing molding to complex surfaces.	- Coatings for tanks, blades, rotors and miscellaneous metals.	100% natural rubber. Hardness 45 to 55 points after vulcanization.	Use until 80°C
	Clorobutil / NR		- Coatings for acid tanks.	Hardness between 40 and 60 points.	
	Nitrile / NR		- Coatings of tanks containing oil.		



Procduto	Compuesto	Propriedades	Aplicación	Características	Temp. Máx.
Caucho Crudo	NR	Excelente flexibilidad para su aplicación, lo que permite molde para superfícies complejas.	- Tanques y revestimientos, cuchillas, rotores y diversos metales.	100% caucho natural. Dureza de 45 a 55 puntos después de vulcanizado.	Uso hasta 80°C
	Clorobutil / NR		- Revestimientos para tanques de ácido.	Dureza entre 40 y 60 puntos (Shore A).	
	Nitrílica / NR		- Tanques cuya solución contiene aceite.		

Vulcafrisa

Vulcafrisa / Vulcafrisa



Máquina para frisar revestimentos de borracha aplicados em tambores de correias transportadoras e para ressulcar pneus e outras borrachas em geral. Robusta e versátil, com comutador de amperagem com quatro regulagens para ajuste da velocidade do corte. Empunhadura anatomicamente moldada, ponteira regulável, realiza frisos com precisão. A variedade de lâminas facilita a execução de sulcos que atendem às mais variadas necessidades.



Vulcafrisa is a machine to stress rubber coverings applied on drums conveyor belts and regrooving of tires and other rubbers products in general. It is rugged and versatile, with amperage switch with four settings for adjusting cutting speed and anatomically shaped handle, adjustable ferrule, and it performs accurate friezes. A variety of blades eases grooving serving different needs.



Máquina para frisar revestimientos de caucho en cilindros de bandas transportadoras y resurcar las superficies de neumáticos y de otros cauchos en general. Robusta y versátil, con un conmutador de amperaje con cuatro posiciones para el ajuste de la velocidad del corte. Con empuñadura moldeada anatómicamente y puntera regulable, realiza frisos con total precisión. Sus láminas facilitan la ejecución de surcos que atienden a las más variadas necesidades.



Referência Reference • Referencia	Descrição Description • Descripción	Tensão Tension • Tensión
1	Vulcafrisa	220V

Lâminas para Vulcafrisa

Blades for Vulcafrisa / Láminas para Vulcafrisa



A variedade de lâminas facilita a execução de sulcos que atendem às mais variadas necessidades.

R = Lâmina Redonda, V = Lâmina em ângulo reto.



The variety of blades facilitates grooving to meet widely varying requirements.
R = Round Blade, V = Square Edge Blade.

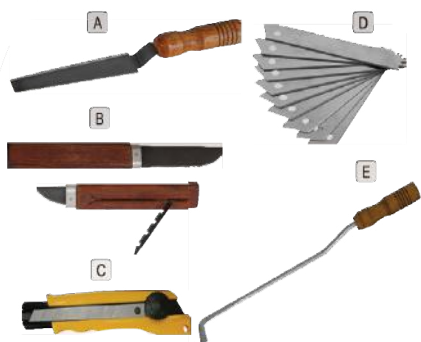


La variedad de láminas facilita la ejecución de surcos que atienden a las más variadas necesidades.

R = Lâmina Redonda, V = Lâmina en ángulo recto.



Referência Reference • Referencia	Descrição Description • Descripción	Medida Measurement • Medida	Encaixe Unit • Unidad	Conteúdo Content • Contenido
159	R-1	3-8	Interno /Internal /Interno	20
160	R-2	5-11	Interno /Internal /Interno	20
161	R-3	7-13	Interno /Internal /Interno	20
162	R-4	9-16	Externo /External /Externo	20
163	R-5	11-18	Externo /External /Externo	20
164	V-1	3-6	Interno /Internal /Interno	20
165	V-2	6-10	Interno /Internal /Interno	20
166	V-3	8-1	Interno /Internal /Interno	20
167	V-4	10-14	Externo /External /Externo	20
168	V-5	12-17	Externo /External /Externo	20



Faca e Desprendedor de Lonas

Knife and fabric ungripper / Cuchillas y Desprendedor de Lonas



- A - Aparar borrachas em superfícies planas e acabamentos.
- B - Chanfra e corta borrachas e correias transportadoras.
- C - Corta com precisão correias transportadoras e lençóis de borracha. Regulável com lâminas descartáveis.
- D - Lâminas descartáveis para Faca Dalva.
- E - Facilita a remoção das tiras de borracha no processo de escalonamento.

- A - Trim and finishing of flat rubbers surfaces.
- B - Chamfer and cut rubber and conveyor belts.
- C - Precision cut conveyor belts and rubber sheets. Regulable with disposable blades.
- D - Disposable blades for Dalva Knife.
- E - Facilitate the removal of rubber strips in the echelonning process.



- A - Recortar cauchos en superficies planas y acabamientos.
- B - Chanflear y cortar cauchos y bandas transportadoras.
- C - Corte a presión en bandas y planchas de caucho. Regulable y con láminas descartables.
- D - Láminas descartables para "Cuchillas Dalva".
- E - Facilita la separación de las tiras de caucho en el proceso de escalonamiento.



Referência Reference • Referencia	Descrição Description • Descripción
506	Faca Palheta / Palheta Knife / Cuchilla Palheta
505	Faca Dom Paulo / Dom Paulo Knife / Cuchilla Dom Paulo
504	Faca Dalva / Dalva knife / Cuchilla Dalva
1807	Lâmina para Faca Dalva / Blades for Dalva knife / Lámina para Cuchilla Dalva
500	Desprendedor de Lonas / Fabric Ungripper / Desprendedor de Lonas

VF - Rodilho

VF - Roller / VF - Rodillo



Utilizado para provocar, por pressão em pequenas áreas, o assentamento da borracha à superfície onde está sendo aplicada, eliminando assim, possíveis bolhas de ar.



VF - roller is used to cause, by pushing small areas, the settling of the rubber to the surface where it is being applied, thus eliminating possible air bubbles.



Utilizado para provocar el asentamiento del caucho en la superficie donde la misma está siendo aplicada. Mediante presión en pequeñas áreas se logra la eliminación de burbujas de aire.



Referência Reference • Referencia	Descrição Description • Descripción	Largura Width • Ancho
525	Frisado / Curly / Frisado	4
526	Liso / Plain / Liso	12
532	Liso / Plain / Liso	51

Rolo de alta pressão em alumínio

High pressure aluminum roller / Rollo de aluminio de alta presión



Utilizado pra provocar o perfeito assentamento da borracha nas emendas e consertos de correias transportadoras, eliminando possíveis bolhas de ar.



High Pressure Roller is used to provoke the perfect settlement of the rubber on seams and repairs of conveyor belts, expelling possible air bubbles.



Utilizado para provocar el perfecto asentamiento del caucho en las emiendas y en los reparos de bandas transportadoras, expulsando posibles burbujas de aire.



Referência Reference • Referencia	Descrição Description • Descripción	Correias Transportadas Conveyor Belts • Bandas Transportadas
6425	Rolo Alta Pressão II / High Pressure Roller / Rollo de Alta Presión	Até 42"
6426	Rolo Alta Pressão III / High Pressure Roller / Rollo de Alta Presión	Até 60"
6427	Rolo Alta Pressão IV / High Pressure Roller / Rollo de Alta Presión	Até 80"
6428	Rolo Alta Pressão V / High Pressure Roller / Rollo de Alta Presión	Maiores de 80"

Soprador Térmico

Heatgun /Soplador



Recomenda-se o uso do soprador térmico em manutenções de correias transportadoras, para secagem das demãos do adesivo e para eliminar os pontos de umidade infiltrados na carcaça. Desenho anatômico, leve, portátil e de fácil manuseio.



It is recommended to use the heatgun on the maintenance of conveyor belts, for drying the cement and eliminating points of moisture infiltrated on the carcass. Anatomical design, lightweight, portable and easy to handle.



Recomendable para el mantenimiento de bandas transportadoras, para el secado de las manos de adhesivo y para eliminar los puntos de humedad infiltrados en la carcasa de la banda. Tiene un formato anatómico, liviano, portátil y de fácil manejo.



Referência Reference • Referencia	Descrição Description • Descripción	Peso Weight • Peso	Tensão Tension • Tensión
17	Soprador Térmico / Heatgun / Soplador Térmico	700g	220V

Características Técnicas

Technical Characteristics /Características Técnicas

Temperatura/Temperature/Temperatura: 100°C ~ 600°C (212°F ~ 1.100°F)

Potência/Power/Potencia: 2000W

Volume/Volume/Volumen: Pos. I: 300 l/min / Pos. II: 500 l/min

Vulcarbide

Vulcarbide / Vulcarbide



Os Vulcarbides são usados na preparação da área que será vulcanizada e para dar acabamento. Seu uso proporciona excelente textura e alta aderência dos adesivos.



Vulcarbides are used in the preparation of the area that is going to be vulcanized and to give the final touch. Its use provides excellent texture and cement's high adherence.



Los Vulcarbides son usados en la preparación de la superficie que será vulcanizada y para dar acabado final. Su uso proporciona excelente textura y alta adhesión de los adhesivos.



Referência Reference • Referencia	Descrição Description • Descripción	Medida Measure • Medida	Tipo Type • Tipo
2191	RCC 009-G16	76x32	Côncavo / Concave / Cóncavo
2192	RCC 009-G36	76x32	Côncavo / Concave / Cóncavo
2193	RCC 010-G16	102x44	Côncavo / Concave / Cóncavo
2194	RCC 010-G36	102x44	Côncavo / Concave / Cóncavo
2212	RCC 018-G16	76x25	Reto / Straight / Recto
2213	RCC 018-G36	76x25	Reto / Straight / Recto
2232	RCC 020-G16	102x38	Reto / Straight / Recto
2233	RCC 020-G36	102x38	Reto / Straight / Recto
2231	Disk Flat G16	200	Diâmetro / Diameter / Diámetro
2236	Disk Flat G36	200	Diâmetro / Diameter / Diámetro

Obs.: G16 = Grão Grosso / G36 = Grão Fino

PS.: G16 = Coarse Grain / G36 = Fine Grain

Obs.: G16 = Grano Grueso / G36 = Grano Fino

vulcaflex[®]
EM TODOS OS SEUS CAMINHOS

VULCAFLEX INDÚSTRIA E COMÉRCIO LTDA.

Rua Afonso Egidio de Souza, 540
D. Industrial • Uberlândia/MG • Brasil
Telefax: +55 34 3233-5200
www.vulcaflex.com.br