

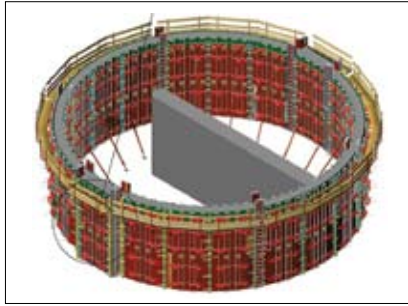


**Alsina**  
Soluciones en  
infraestructuras  
hidráulicas



## Misión del Grupo Alsina

Ofrecemos soluciones para estructuras de hormigón, que ayudan a nuestros clientes a mejorar la eficiencia y la seguridad en sus proyectos mediante un servicio comprometido y de proximidad, en el mercado global, innovando y apostando por las personas como componente fundamental del negocio.



## AlsITec - Ingeniería

Nuestro departamento de ingeniería ha desarrollado múltiples sistemas que han optimizado el proceso de ejecución de las estructuras de hormigón “in situ”, además de aportar valor añadido en términos de seguridad y rentabilidad.

La oficina técnica AlsITec, cuenta con más de 50 técnicos cualificados, utiliza un software de diseño propio con el que se estudian todos los proyectos, para poder proporcionar la solución más óptima para cada proyecto.

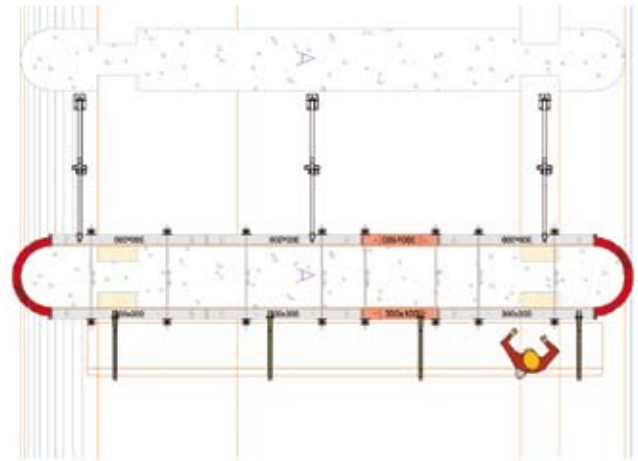
Proporcionamos un asesoramiento personalizado de cómo optimizar la utilización de nuestros sistemas, tanto en la fase previa de cada proyecto, como durante su ejecución.

# Pretratamiento



## Pilares rectos y metálicos

Múltiples medidas, montaje rápido utilizando la grapa manual, proporcionando un buen acabado de hormigón



## AlsiTec - Soluciones Especiales

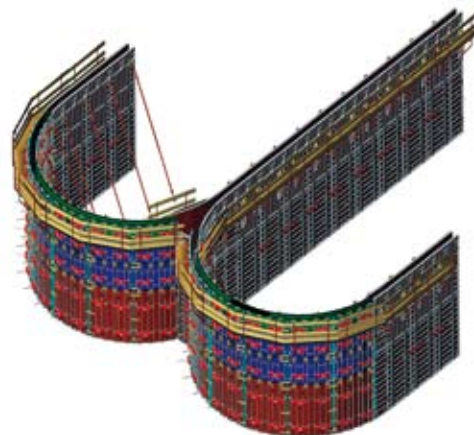
Diseñamos soluciones especiales, combinando elementos standard con especiales.

# Tratamiento Primario



## Sistema de Muro Circular

Producto enviado plano, fácil de darle radio en la misma obra. Montaje rápido usando la grapa manual. Compatible con Muro Recto Alsina



## AlsITec - Experiencia

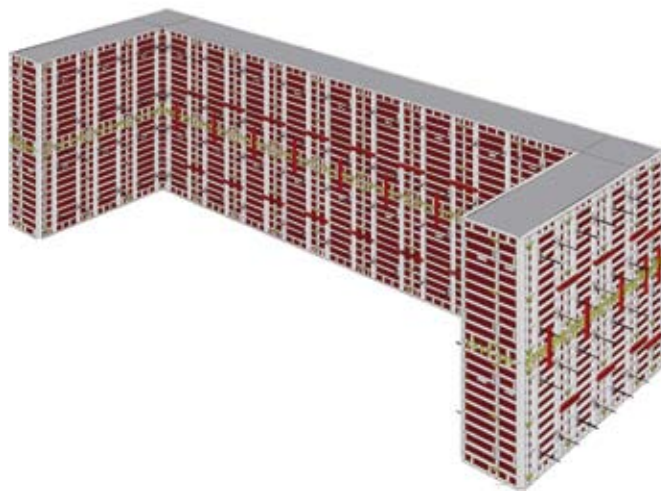
Garantizamos la mejor aplicación de nuestro encofrado

# Tratamiento Biológico



## Sistema de Muro Recto

Múltiples soluciones, montaje rápido usando la grapa manual. Compatible con el Muro Circular AlsiTec



## AlsiTec - Rentabilidad

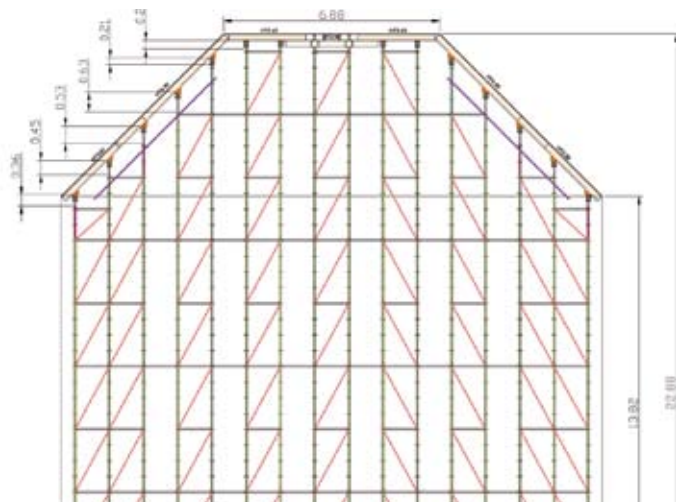
Estudiamos la mejor combinación de sistemas que proporcione la solución más óptima y rentable

# Tratamiento de Fangos



## Sistemas Trepantes Alsina

Sistema Seguro y de fácil montaje.  
Compatible con sistemas de muro recto y curvo



## AlsiTec - Servicio

Garantizamos el correcto uso de nuestros sistemas,  
sobre todo en la fase de ejecución

## Expertos en Infraestructuras Hidráulicas

Con más de 1.000 proyectos ejecutados, Alsina se ha convertido en un referente mundial, líder en resolver infraestructuras hidráulicas.

Nuestros sistemas y soluciones de ingeniería, unidos a un excelente servicio técnico y sólida experiencia, nos permite proporcionar la solución más óptima y eficaz del mercado.

Nuestra especialización nos permite resolver principalmente plantas de tratamiento de aguas residuales, plantas desaladoras, presas, represas, canalizaciones de agua, colectores, embalses, alcantarillado, puertos, o emisarios submarinos.



### Estaciones Depuradoras de Aguas Residuales



Planta Tratamiento de Aguas Bello (Medellín - Colombia)

### Plantas Desaladoras



Planta Desaladora (Torrevieja - España)

### Proyectos de Presas



Presa de Martil (Tetuán - Marruecos)

### Soluciones Marítimas



Muelle Contecar (Cartagena de Indias - Colombia)



Para obtener más información sobre el Grupo Alsina visite: [alsina.com](http://alsina.com)

# Alsina

**Grupo Alsina Central**  
Barcelona - España  
E: [alsinainfo@alsina.com](mailto:alsinainfo@alsina.com)  
W: [www.alsina.com](http://www.alsina.com)

ISO 9001

BUREAU VERITAS  
Certification

Nº 7002938



You  [GrupoAlsina](https://www.youtube.com/GrupoAlsina)



[@Alsinanews](https://twitter.com/Alsinanews)