

# Presentación de sistema de mitigación de daños en corte de correas transportadoras Becker BRS-02

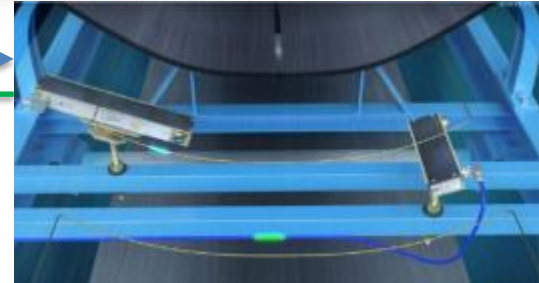


## Sistema de detección de Corte por antenas inductivas Becker BRS-02



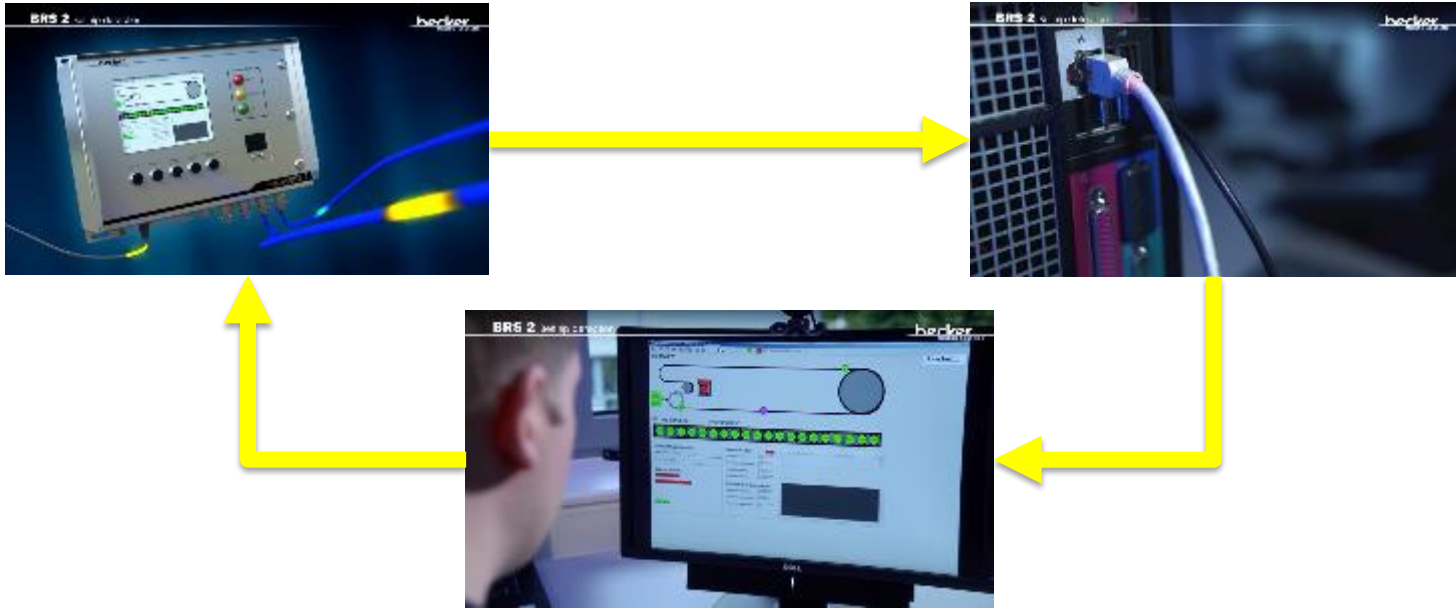
1. Gabinete de acero inoxidable.
2. Pantalla TFT color de 12 pulgadas.
3. Mouse pad y 5 botones de acceso rápido.
4. 3 luces de estado.
5. Interfaces de conexión PB-DP, Modbus, TCP-IP
6. Diagnostico en tiempo real
7. Lectura de Hasta 1000 antenas/bobinas inductivas.
8. Auto aprendizaje, el sistema es capaz de aprender las distancias existentes entre cada una de las antenas.
9. Programación simple. Una vez realizado el proceso de aprendizaje, sólo es necesario ingresar los parámetros básicos del sistema para que este se encuentre operativo completamente.
10. Instalación simple y robusta.
11. Mantenimiento mínimo.
12. Sistema con opción de monitoreo maestro / esclavo, para monitoreo de 2 puntos en transportador.
13. Sistema universal para leer todo tipo de antenas existentes en el mercado (LOOPS).

## Modo de Funcionamiento



- La Unidad de Control del sistema es la encargada de realizar el procesamiento de datos, configuraciones del sistema y envío de alarmas.
- Este sistema está basado en la detección oportuna de antenas inductivas vulcanizadas directamente en la correa. Esto se realiza por medio de un sensor transmisor y otro sensor receptor, los cuales inducen una señal electromagnética en la antena detectada.
- Este sistema además cuenta con dos opciones de sensado de velocidad, un sensor instalado directo en polea u otro con un rodillo instalado sobre la correa de retorno.

## Comunicación Remota



- **Comunicación y monitoreo remoto utilizando un programa de software libre VNC (Virtual Network Computing)** VNC es basado en una estructura cliente-servidor que permite observar las acciones del ordenador servidor remotamente a través de un ordenador

## Razones para instalar un detector de corte Becker

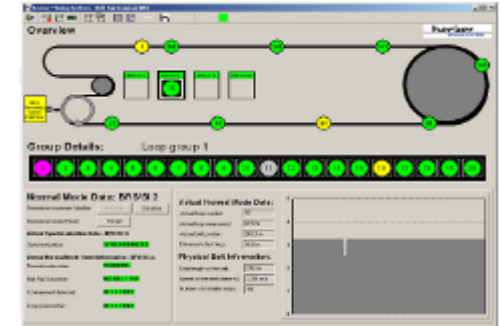
Nuestro sistema es compatible con todos los tipos de antena del mercado de todo tipo de correas del mercado, lo que la hace muy versátil y permite su uso en casi la totalidad de los casos.

- Monitoreo del estado en tiempo real
- Monitoreo de alarmas en tiempo real
- Notificación de alarmas
- Fácil Instalación, programación y Mantenimiento.

La ventaja de tener una correa con ANTENAS o SENSOR LOOPS, es poder detectar cortes y daños Longitudinales y transversales.



Belt Sensor Loop



# Presentación de sistema de mitigación de daños en corte de correas transportadoras Becker BRS-02

