

## DLH

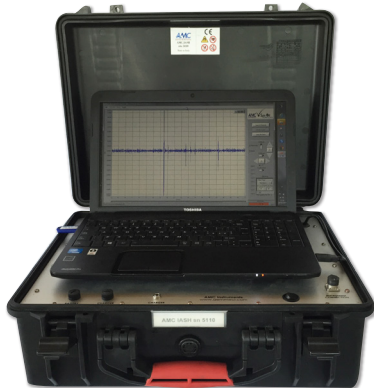
Sistema de adquisición portátil



Unidad de adquisición portátil que permite la grabación de los datos de la prueba en una memoria SD. La visualización y análisis de los datos adquiridos pueden ser efectuados con un software especial.

## IASH

Sistema de adquisición portátil



Unidad compuesta por un maletín de transporte profesional que contiene el sistema de adquisición y un computador para visualizar, grabar y generar los reportes de las pruebas.



### AMC Instruments s.r.l.

**Centro de actividad:** Via Pietro Nenni 79/E,  
10036 Settimo Torinese (TO) - Italia  
T +39 011.0378820-1 / F 011.19835584  
info@aemmeci.com - www.aemmeci.com

**Domicilio fiscal:** Corso Giacomo Matteotti 36,  
10121 Torino - Italia  
T +39 011.5808174



SISTEMA DE INSPECCION MAGNETO-INDUCTIVO  
PARA CABLES METALICOS



AMC Instruments Srl es una empresa que diseña, fabrica y comercializa sistemas de ensayo no destructivo para cables metálicos.

AMC ha desarrollado nuevos sistemas diseñados específicamente para los sectores de izaje industrial, teleférico (ROPE, ROPEX, OPEN) y de ascensores (LIFT).

Los instrumentos permiten al responsable de la planta, al personal de mantenimiento o al verificador, una inspección no destructiva simple, rápida y objetiva del cable, evidenciando la ruptura de cables internos o externos y la reducción de sección (es decir, corrosión).

El sistema consiste de un cabezal de medición (DETECTOR) conectado por cable a una unidad de adquisición (IASH) que permite la visualización y grabación en tiempo real de los datos, a fin de crear un reporte de la prueba.

Como una alternativa a la unidad IASH, el cabezal de medición puede ser conectado a una unidad de adquisición portátil (DHL-Datalogger) que permite salvar los datos en una memoria SD.

El principio de funcionamiento se basa en el método denominado magneto-inductivo, de cumplimiento obligatorio para la inspección no destructiva de los cables de teleféricos y sujeto a la norma ISO 4309 para los sistemas de izaje de bienes.

Los instrumentos de AMC cumplen con los requisitos de homologación de la norma europea EN 12927/8.

## BELT



Adecuado para la inspección de bandas con alma metálica, de uso reciente en el sector de ascensores.

*Capacidad actual de bandas inspeccionadas: 2*

*Longitud de la banda: aproximadamente 32 mm*

*Sistema de adquisición: DLH*

## LIFTLC



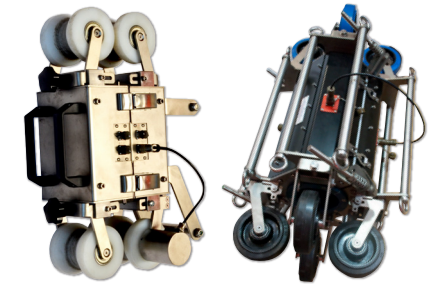
Instrumento adecuado para el monitoreo continuo de cables de pequeño diámetro. Utilizado en el sector de ascensores.

*Capacidad actual para inspección de cables: 6*

*Diámetro de los cables: hasta 13 mm*

*Sistema de adquisición: DLH*

## ROPE - ROPEX



ROPE, instrumento adecuado para la inspección de cables de teleféricos e izaje industrial (grúas y grúas de puente).

*Diámetro de cables: de 0 mm a 60 mm*

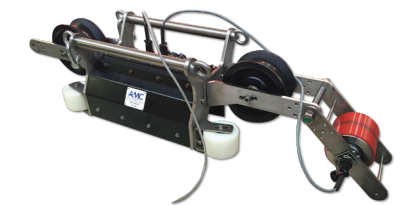
*Sistema de adquisición: IASH*

ROPEX, Instrumento adecuado para la inspección de equipos navales y costa afuera.

*Diámetro de cables: de 90 mm a 165 mm*

*Sistema de adquisición: IASH*

## OPEN



Instrumento adecuado para la inspección de instalaciones teleféricas.

*Diámetro de cables: hasta 82 mm*

*Sistema de adquisición: IASH*