

LÍNEA ELÉCTRICA LIBRE DE HALÓGENOS

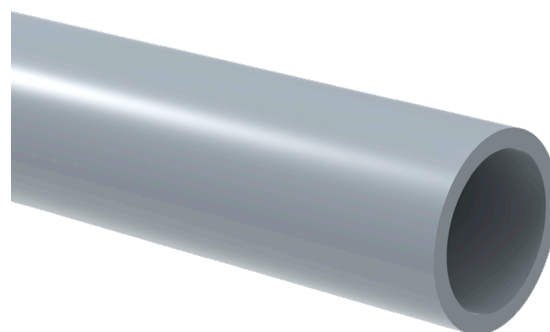
Ficha Técnica

Función:

Proteger conductores y cables eléctricos de la humedad, impactos e intemperie.

Aplicaciones:

Instalación de redes eléctricas para uso en reparticiones públicas o local de reuniones y asistencia de gran público, pudiendo ser embutidas o sobrepuestas en estructuras de hormigón, metal o madera.



1. CARACTERÍSTICAS TÉCNICAS:

- Materia Prima: Polímero Termoplástico libre de halógenos;
- Colores: Gris RAL 7035;
- Temperatura máxima: 90°C;
- Presión máxima: No se aplica;
- Rigidez Dieléctrica: > 2kV (50 Hz);
- Aislamiento Eléctrico: > 100MΩ (500 V);
- Propagación de Llama: No propaga;
- Grado de protección: IP54;
- Tubo rígido-> Resistencia a la compresión: ≥ 1250 N;
- Tubo rígido-> Resistencia a la curvatura: Rígido;
- Tubo Flexible-> Resistencia a la compresión: ≥ 320 N;
- Tubo Flexible-> Resistencia a la curvatura: Curvable / Transversalmente elástico;
- Propiedades eléctricas: Aislante;

- Resistencia a la penetración de Objetos: Protegido del polvo;
- Resistencia a la propagación de Llama: No Propagante;
- Código Clasificación: 44221254_010;
- Conexiones producidas en Poliamida 6 (PA 6) libre de halógenos;
- Grado de protección de las conexiones: IP 67 con tubos rígidos e IP 64 con tubos flexibles;
- Color de las Conexiones: Gris.

1.1 NORMAS DE REFERENCIA:

- Características Físico-Químicas: IEC 61386-1 e IEC 61386-21;
- Dimensiones: UNE – EN-60423 e IEC 61386-1;
- Material: UNE-EN-50267/2-2 sobre "Materiales Libres de Halógenos".

DIMENSIONALES DE TUBOS FLEXIBLES

Tipo	16	20	25	32	40	50
Diám. EXTERIOR	16 (+0/-0.3)	20 (+0/-0.3)	25 (+0/-0.4)	32 (+0/-0.4)	40 (+0/-0.4)	50 (+0/-0.5)
Diám. INT (Mín)	10.5 mm	14 mm	17 mm	23 mm	30 mm	40 mm
ROLLO (m)	100	100	75	50	25	25

DIMENSIONALES DE TUBOS RÍGIDOS

Tipo	16	20	25	32	40	50	63
Diám. EXTERIOR	16 (+0/-0.3)	20 (+0/-0.3)	25 (+0/-0.4)	32 (+0/-0.4)	40 (+0/-0.4)	50 (+0/-0.5)	63 (+0/-0.5)
Diám. INT (Mín)	12.5 mm	16 mm	21 mm	27.5 mm	35 mm	44.5 mm	57.5 mm
Espesor mín. Médio (mm)	1.60	1.85	1.90	2.10	2.20	2.45	2.45

2. BENEFICIOS:

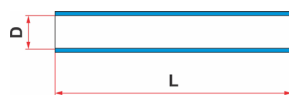
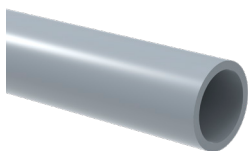
- Tuberías con material libre de halógenos;
- Fácil instalación: juntas encajadas a presión a frío;
- Material que no propaga llama;
- Material no emisor de gases tóxicos;
- Bajo peso;
- Amplia gama de conexiones.

3. TRANSPORTE/ALMACENAMIENTO:

- Estar en un local de fácil acceso y libre de la acción directa o de la exposición continua al sol;
- Se recomienda el apilamiento máximo de los amarrados a una altura de 1,5 metros;
- Se debe evitar impactos fuertes y roces con piedras, objetos metálicos y aristas de modo general;
- En las operaciones de carga y descarga se debe evitar choques, golpes de los embalajes para prevenir rupturas.

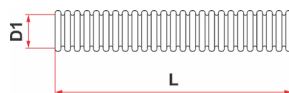
4. ITEMS DE LA LÍNEA:

TUBO RIGIDO 3 MTS



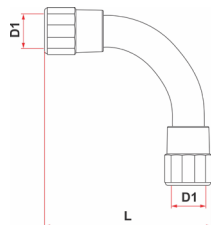
Dimensões (mm)		
Códigos	Para tubos Ø exterior (mm)	Dimensionales
300001332	16	16mm x 3000
300001333	20	20mm x 3000
300001334	25	25mm x 3000
300001335	32	32mm x 3000
300001336	40	40mm x 3000
300001337	50	50mm x 3000
300001338	63	63mm x 3000

TUBO FLEXIBLE



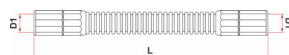
Dimensões (mm)		
Códigos	Para tubos Ø exterior (mm)	Dimensionales
300001379	16	16mm x 100m
300001380	20	20mm x 100m
300001381	25	25mm x 75m
300001382	32	32mm x 50m
300001383	40	40mm x 25m
300001384	50	50mm x 25m

CURVA IP67



Dimensões (mm)		
Códigos	Para tubos Ø exterior (mm)	Dimensionales
300001339	16	110x110x26
300001340	20	111x111x31
300001341	25	130x130x36
300001342	32	140x140x43
300001343	40	170x170x52
300001344	50	210x210x63

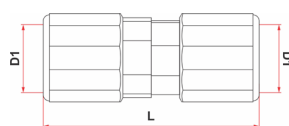
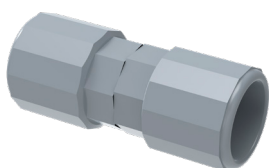
CURVA FLEXIBLE



Dimensões (mm)		
Códigos	Para tubos Ø exterior (mm)	Dimensionales
300001345	16	210x26x26
300001346	20	220x31x31
300001347	25	305x36x36
300001348	32	405x43x43

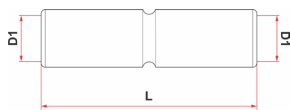
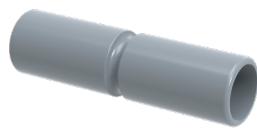
*Parte flexible es de PVC.

COPLA IP67



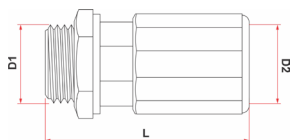
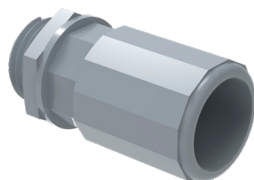
Dimensões (mm)		
Códigos	Para tubos Ø exterior (mm)	Dimensionales
300001349	16	69x26x26
300001350	20	69x31x31
300001351	25	69x36x36
300001352	32	69x43x43
300001353	40	85x51x51
300001354	50	85x63x63

COPLA IP40



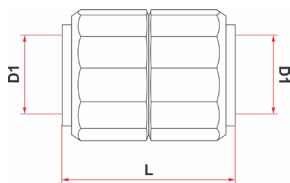
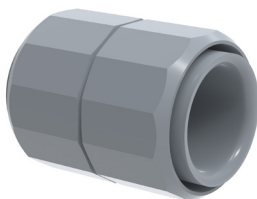
Dimensões (mm)		
Códigos	Para tubos Ø exterior (mm)	Dimensionales
300001355	16	110x110x26
300001356	20	11x11x31
300001357	25	130x130x36
300001358	32	140x140x43
300001359	40	170x170x52
300001360	50	210x210x63
300001361	63	240x220x75

CONECTOR RECTO IP67



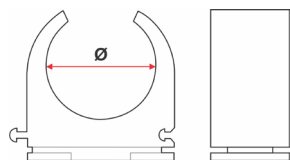
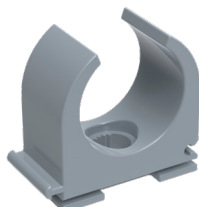
Dimensões (mm)		
Códigos	Para tubos Ø exterior (mm)	Dimensionales
300001362	16	49x26x14
300001363	20	49x31x14
300001364	25	49x36x14
300001365	32	49x43x14
300001366	40	62x52x19
300001367	50	62x63x19
300001368	63	62x76x19

CONECTOR RECTO SIN IP



Dimensões (mm)		
Códigos	Para tubos Ø exterior (mm)	Dimensionales
300001369	16	53x26x26
300001370	20	53x31x31
300001371	25	53x36x36

SOPORTE A PRESION



Dimensões (mm)		
Códigos	Para tubos Ø exterior (mm)	Dimensionales
300001372	16	49x26x14
300001373	20	49x31x14
300001374	25	49x36x14
300001375	32	49x43x14
300001376	40	62x63x19
300001377	50	62x63x19
300001378	63	62x76x19