



**ALERT IN
ROUTE**

**COPILOTO ELECTRÓNICO
EN CABINA**



Copiloto Electrónico

¿Qué es **Alert in Route 4.0**?

Es el más avanzado sistema para la prevención de accidentes de transporte por fallas humanas, minimizando los riesgos inherente a posibles descuidos y/o desinformación del conductor, a través de una avanzada solución de mensajes de voz al conductor.

PODEROSO

FLEXIBLE

AMIGABLE

Registro del conductor y del vehículo para envío a la base de infracciones, control de horas de conducción, comportamiento y KPIs de utilización.



¿Cómo funciona **Alert in Route**?

Mediante mensajes de voz, alerta los riesgos y complejidades presentes en la ruta, enviando a la base las infracciones reiteradas cometidas por el conductor, pudiendo instalarse en una Tablet o en un Smartphone.



CARACTERÍSTICAS DIFERENCIADORAS Únicas en el mercado

	AIR 4.0	COPILOTO X	COPILOTO Y
Información audible con datos de la rut	✓	✓	✓
Registro e identificación del conductor	✓		
Envío de alertas reiteradas a la base	✓	✓	
Pantalla con información adicional	✓		
Modo nocturno	✓		
Permite creación de zonas en forma cenralizada	✓	✓	
Actualización de zonas por aire	✓	✓	
Actualización física directa en dispositivo	✓	✓	✓
Actualizaciones periódicas de la app de forma automática	✓		
Soporte remoto de la aplicación y del diispositivo	✓		
Sistema Operativo Android	✓		
Independiente del dispositivo GPS instalado	✓	✓	
Puede funcionar en un teléfono Android	✓		
Permite ejecutar otras apps de Wisetrack y del Cliente	✓		
Visualización de CheckList de seguridad y formularios	✓		
Se puede utilizar en distintos vehículos	✓		

Beneficios

- 1** Ahorro de costos al evitar accidentes
- 2** Disminución de las distracciones visuales del conductor.
- 3** Mayor confianza en las rutas y productividad.
- 4** Mejoras en los tiempos de la cadena de distribución.



Orientado al transporte de todo tipo de **carga delicada o estratégica**



FORESTAL



CARGO



PASAJEROS



MINERÍA

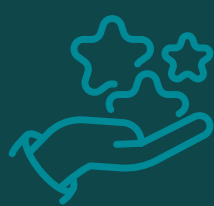
Upgrade Alert in Route

Nuevo Módulo AIR



CARACTERÍSTICAS

- Informa al conductor el ingreso a zonas controladas y la velocidad máxima de la misma.
- Alertas de zonas en las que está prohibido entrar o detenerse.
- Alertas críticas asociados a zonas peligrosas y lugares con antecedentes previos de accidentabilidad.
- Alerta de hitos en la ruta.
- Alertas informativas y de precaución.
- Alertas temporales como: "Accidente en la vía", "derrame en ruta", etc.



VENTAJAS

- Detección automática de la ruta en que se encuentra.
- Visualización en modo diurno y modo nocturno de alto contraste.
- Independencia de la red celular cuando se han cargado las zonas.
- Permite identificar al conductor. Mantiene informada a la base.



CONDICIONES

- Esta aplicación funciona con una tablet recomendada por Wisetrack Corp, o un smartphone de gama media alta.

***Todas las especificaciones y características pueden mejorarse o modificarse sin previo aviso.**

Encuentranos en:



1er lugar
Ranking 2020
Tecnología

