A large background image of a mining landscape at sunset. The sky is a mix of purple, pink, and blue. The foreground shows a large, terraced open-pit mine with winding roads and a large yellow haul truck. The image is framed by a large grey arrow pointing from the top-left towards the bottom-right.

**Consultoría y Servicios a través
de la Innovación y Nuevas Tecnologías**

geoblast.cl

GeoBlast 



PILARES



Respeto a la vida y a la diversidad

Consolidaremos el concepto de Empresa Segura. Tendremos un enfoque global, basado en el respeto a la diversidad de las personas.



Enfocados en cada uno de nuestros clientes

Aseguraremos que cada actividad o servicio se realice en un ambiente seguro, con calidad creativa y cumpliendo lo prometido. Motivaremos la creación de valor en nuestro quehacer.



Calidad y cumplimiento

Promoveremos nuestra relación y conexión con cada cliente, como un desafío único. Trabajaremos para que la calidad y el cumplimiento se conviertan en nuestro sello.



Calidad de vida, cuidando nuestro entorno

Consolidaremos el concepto de calidad de vida y felicidad. Queremos disfrutar nuestro trabajo, familia y el crecimiento personal. Consolidaremos el concepto de Empresa Verde.



Apasionados, soñadores e innovadores

Consolidaremos el concepto de una compañía innovadora. Buscaremos continuamente el liderazgo en innovación.



MISIÓN

Dar soluciones profesionales en minería y obras civiles, generando valor sostenible por medio de nuestros servicios y productos. la creación de valor en nuestro quehacer.



VISIÓN

Ser referentes de la industria minera, a través de la innovación, calidad profesional y cultura sostenible.

HISTORIA

Geoblast es una empresa con vasta trayectoria en la industria de la minería y con más de 100 trabajadores. Cuenta con oficinas en Santiago de Chile, Lima en Perú y en Florida de E.E.U.U. Dentro de los hitos más relevantes, se destacan:



Servicios de Ingeniería de Perforación y Voladura, Servicios de Ingeniería de Geociencias, Diseño y Desarrollo de Proyectos de Innovación y Comercialización de Productos Relacionados, para la Minería".



HOY

Geoblast incluye nuevas tecnologías y uso de Big Data en sus proyectos, generando innovación constante y un fuerte compromiso con el medio ambiente.
Geoblast está certificado bajo la norma ISO 9001:2015



2016

Inauguración de oficinas en el estado de Florida en Estados Unidos.



2014

Inauguración del Laboratorio de Ensayo de Rocas en Calama.



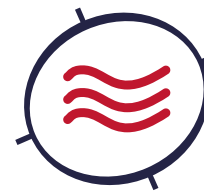
2013

Geoblast fue evaluado y certificado en el cumplimiento de los requisitos de la norma ISO 9001:2008



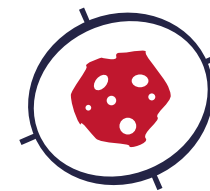
1996

ASP **Blastronics**, comienza a proveer servicios de ingeniería en perforación y voladura.



2007

Se incorpora la especialidad de Geofísica, Sísmica y Geomecánica. Cambio de razón social a comienzos de 2008, denominándose **Geoblast S.A.**



2012

Se incorporan los servicios de Geología, y se inaugura la oficina en Lima, Perú.

BASE DE CLIENTES

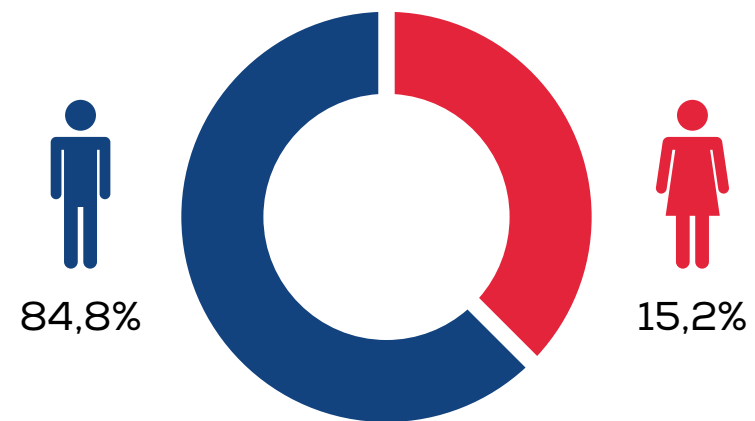
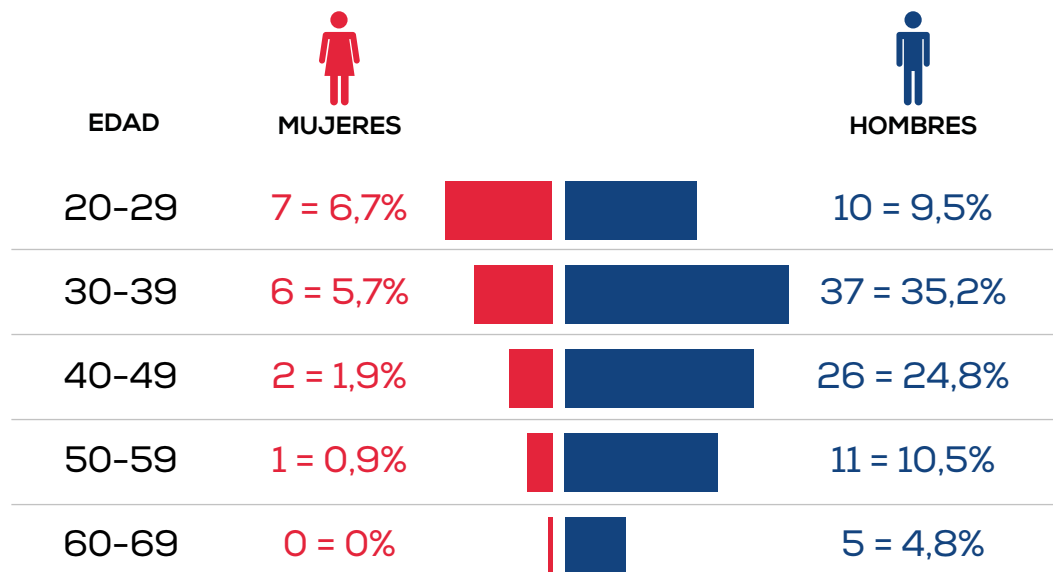
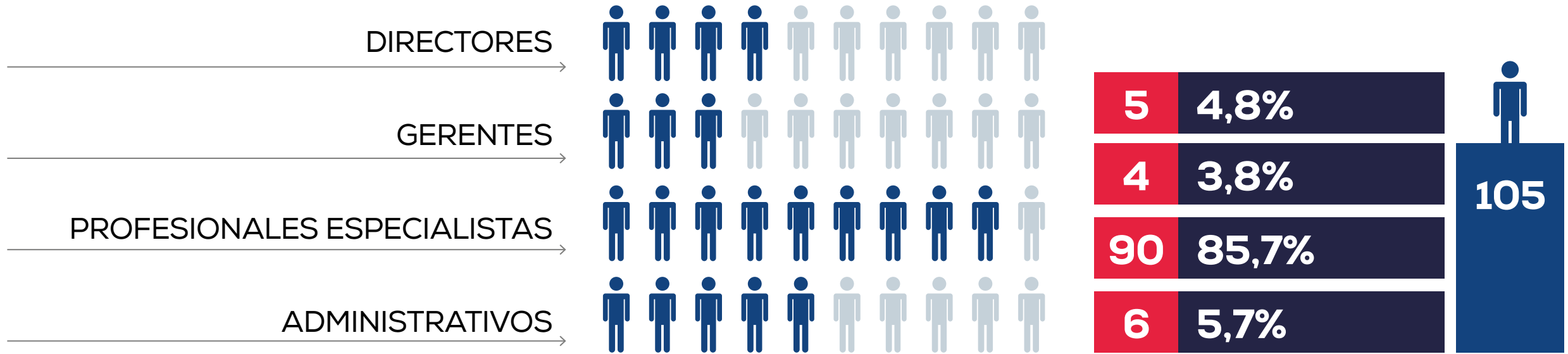
Geoblast durante sus años de trayectoria ha trabajado para gran parte de las empresas de la pequeña, mediana y gran minería. Teniendo cobertura tanto a nivel nacional como internacional, esto último incluye a países como: **Australia, España, Perú, Uruguay, Argentina, México, Brasil, Guatemala, Panamá, Ecuador, Colombia, República Dominicana** entre otros.



CAPITAL HUMANO

El Equipo de **GeoBlast** está formado por un grupo de profesionales con gran experiencia y conocimiento en las áreas de Explosivos, Voladura, Perforación, Geotecnia y Geología.

Buscamos compatibilizar la experiencia y el entusiasmo para Agregar Valor a nuestros Clientes.



Horas hombre sin tiempo perdido (ATP): 1.353.023

Información a Marzo 2019

PREPARACIÓN MÉCANICA DE ROCAS



LABORATORIO ENSAYO DE ROCAS



VOLADURA



GEOLOGÍA



GEOTECNIA



MONITOREO AMBIENTAL



SOFTWARE Y PRODUCTOS



LABORATORIO ENSAYO DE ROCAS



Ubicado en la ciudad de Calama desde el año **2014**; pone a disposición de los clientes un sistema de control y trazabilidad vía web, que permite a cada cliente dar un seguimiento online a sus muestras. Posee una amplia variedad de equipos automatizados, que aseguran mediciones de gran precisión, bajo las normas de calidad **ASTM**.

LABORATORIO

Las dependencias del laboratorio ofrece los siguientes ensayos:

ENSAYOS NO DESTRUCTIVOS

Peso unitario - condición seca (rectificación de muestras mediciones geométricas).

Preparación de muestras a partir de testigos y colpas.

Densidad aparente o relativa (parafina).

Velocidad ultrasónica (V_p/V_s).

Ensayos de dureza (Equotip).

Porosidad - Humedad.

Fotografía pre-post ruptura.

ENSAYOS DESTRUCTIVOS

Compresión Uniaxial (simple) UCS (con/sin módulo de deformación).

Compresión Triaxial (con/sin módulo de deformación).

Corte directo en estructuras de rocas (Celda Hoek) en colpas y/o testigos.

Tracción indirecta (Test basileño).

Índice de Carga Puntual (PLT).

Módulos de elasticidad dinámicos.

LABORATORIO DE PREPARACIÓN MECÁNICA



Instalación que opera en sistema **24/7**, con **2 líneas de trabajo** y con una capacidad máxima de **350** muestras al día.

El servicio que se ofrece es la preparación de muestras provenientes de pozos de voladura, sondajes o muestras especiales, mediante un tratamiento físico, que puede ser triturado y/o pulverizado, con la finalidad de adecuarlas a los requerimientos mínimos de los análisis químicos y analíticos que se aplican posteriormente.

Para asegurar la calidad del servicio y su confiabilidad, se siguen las siguientes etapas:



ETAPAS EN EL PROCESO

1 >>>

Recepción de muestras.

2 >>>

Secado.

3 >>>

Preparación.

4 >>>

Control de calidad.

5 >>>

Codificado.

6 >>>

Almacenamiento de rechazo.

LABORATORIO



MAPEO GEOLÓGICO Y GEOTÉCNICO

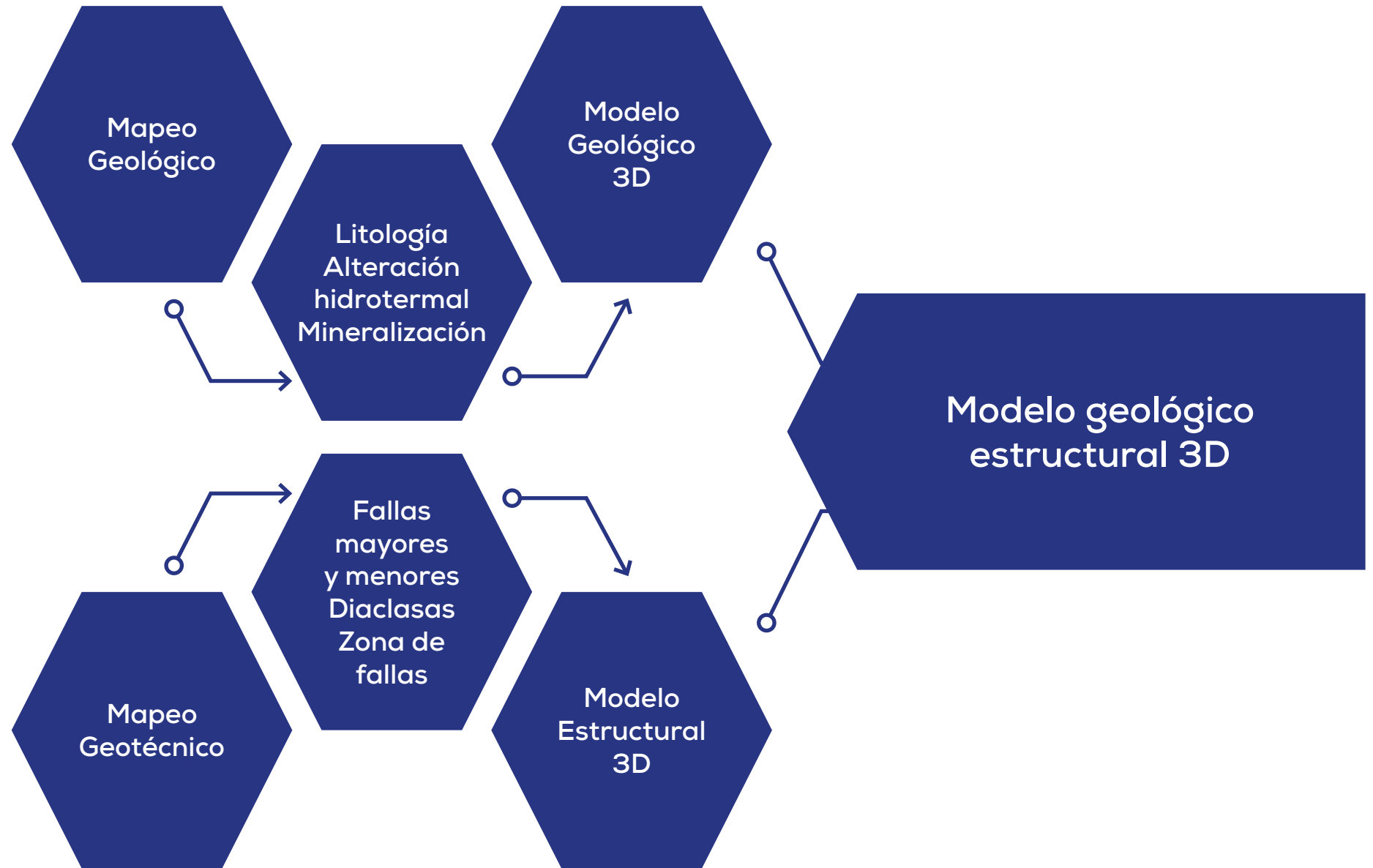
GEOLOGÍA
Y GEOTECNIA



Dentro del desarrollo minero, resulta importante conocer el comportamiento geológico y geotécnico del macizo rocoso, mediante la recuperación de testigos. **Geoblast** ha implementado una metodología para la captura de información desde los sondajes, consistente en:

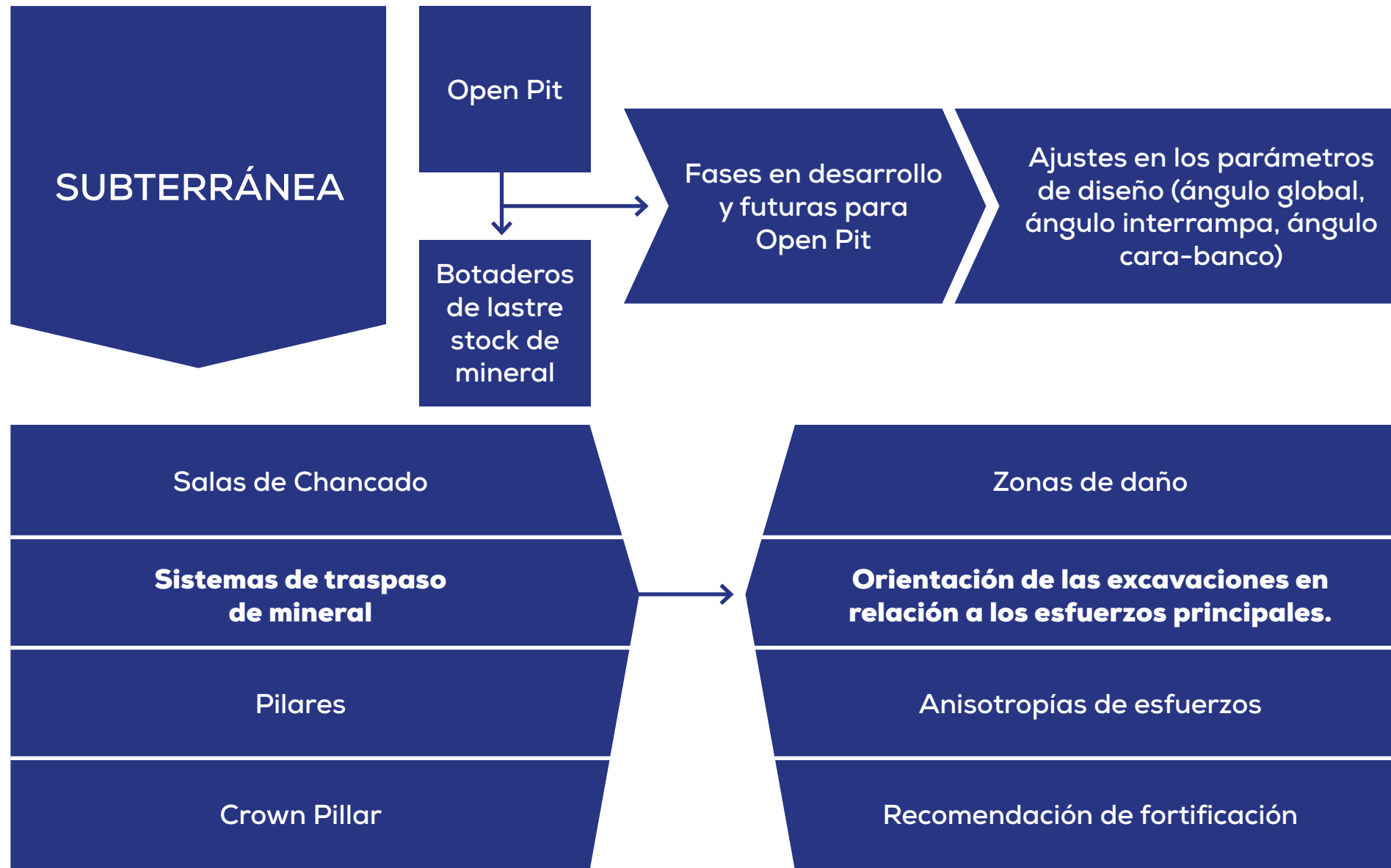


Con información del mapeo, se construye un modelo geológico y estructural, el que está sujeto a hidrogeología. Se caracteriza el macizo rocoso y se definen unidades geotécnicas, las que están representadas mediante curvas de resistencia. Se evalúan los diseños propuestos para el rajo en función de la estabilidad de los taludes.



MODELAMIENTO NUMÉRICO

GEOLOGÍA
Y GEOTECNIA



ESTABILIDAD DE TALUDES Y ANÁLISIS DE RIESGO

En conjunto con el control geológico estructural y criterios de fortificación, se entrega un servicio que permite la implementación de buenas prácticas operacionales en el proceso de excavación con la finalidad de recomendar la fortificación más adecuada, en función a las características del macizo rocoso. Para apoyar la toma de decisiones se ofrece el modelamiento numérico para diseños de infraestructuras, tanto para minería subterránea como rajo abierto, principalmente a nivel de ingeniería de prefactibilidad y factibilidad.

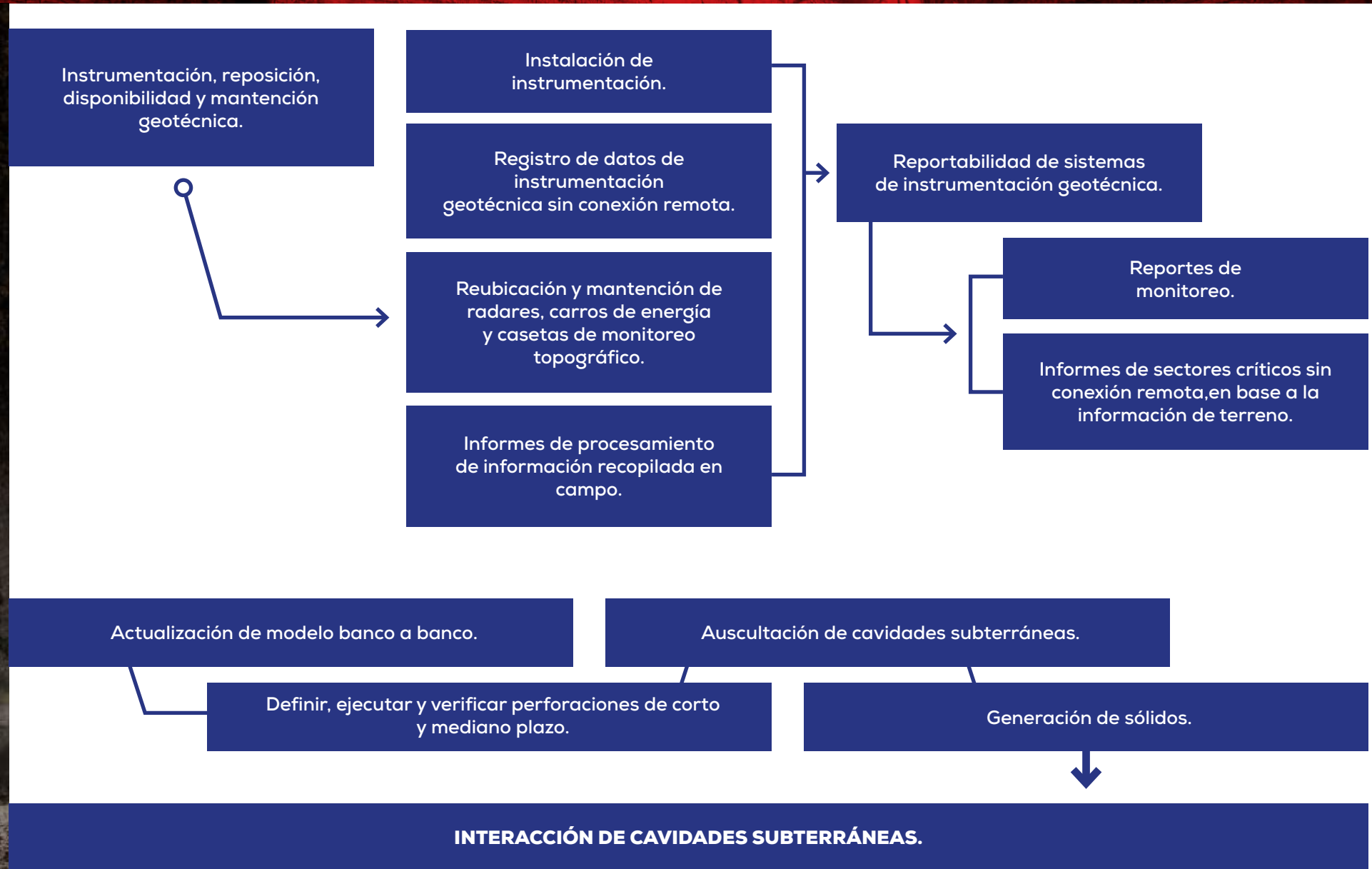
Dentro de las infraestructuras analizadas se encuentran:



ASISTENCIA OPERATIVA A LA GEOTECNIA



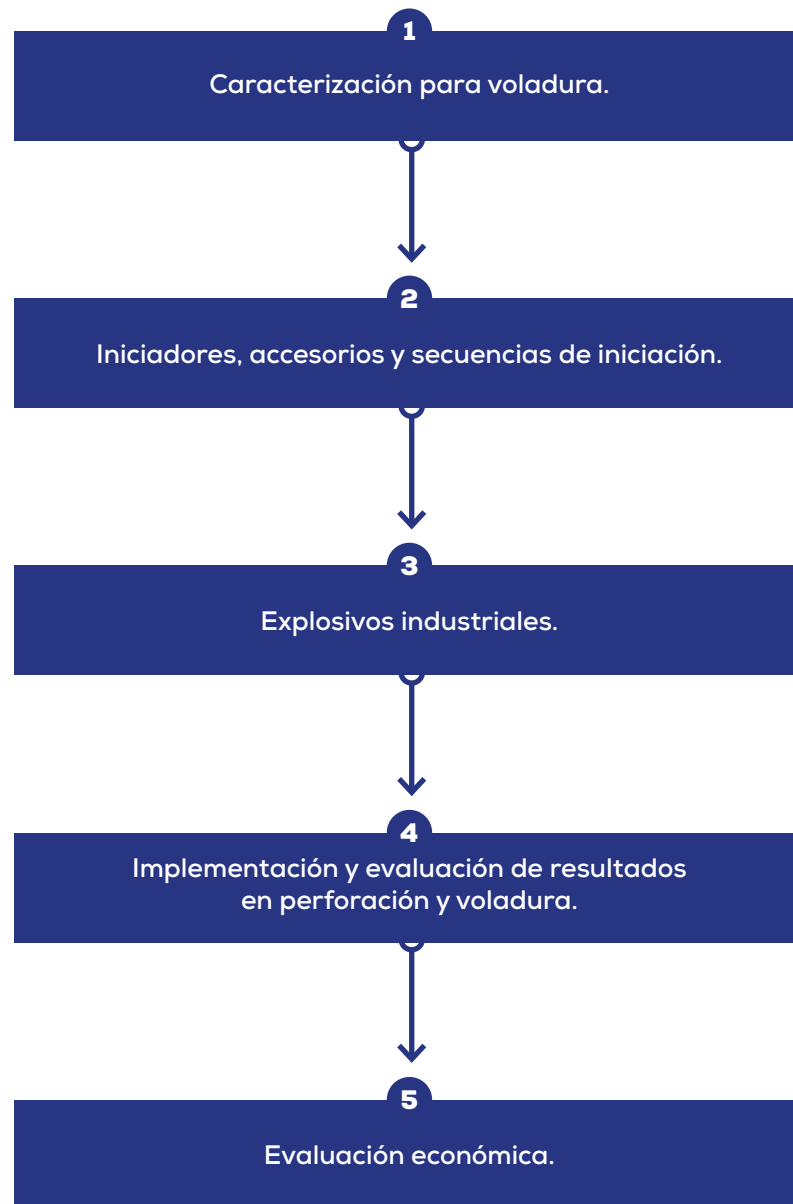
Geoblast brinda el servicio de asistencia a la geotecnia operativa, a través de apoyo logístico y técnico principalmente para minería Open Pit. Donde las principales áreas de trabajo son la instrumentación y monitoreo geotécnico, abarcando las siguientes actividades:



**GEOLOGÍA
Y GEOTECNIA**

ESTUDIOS DE INGENIERÍA

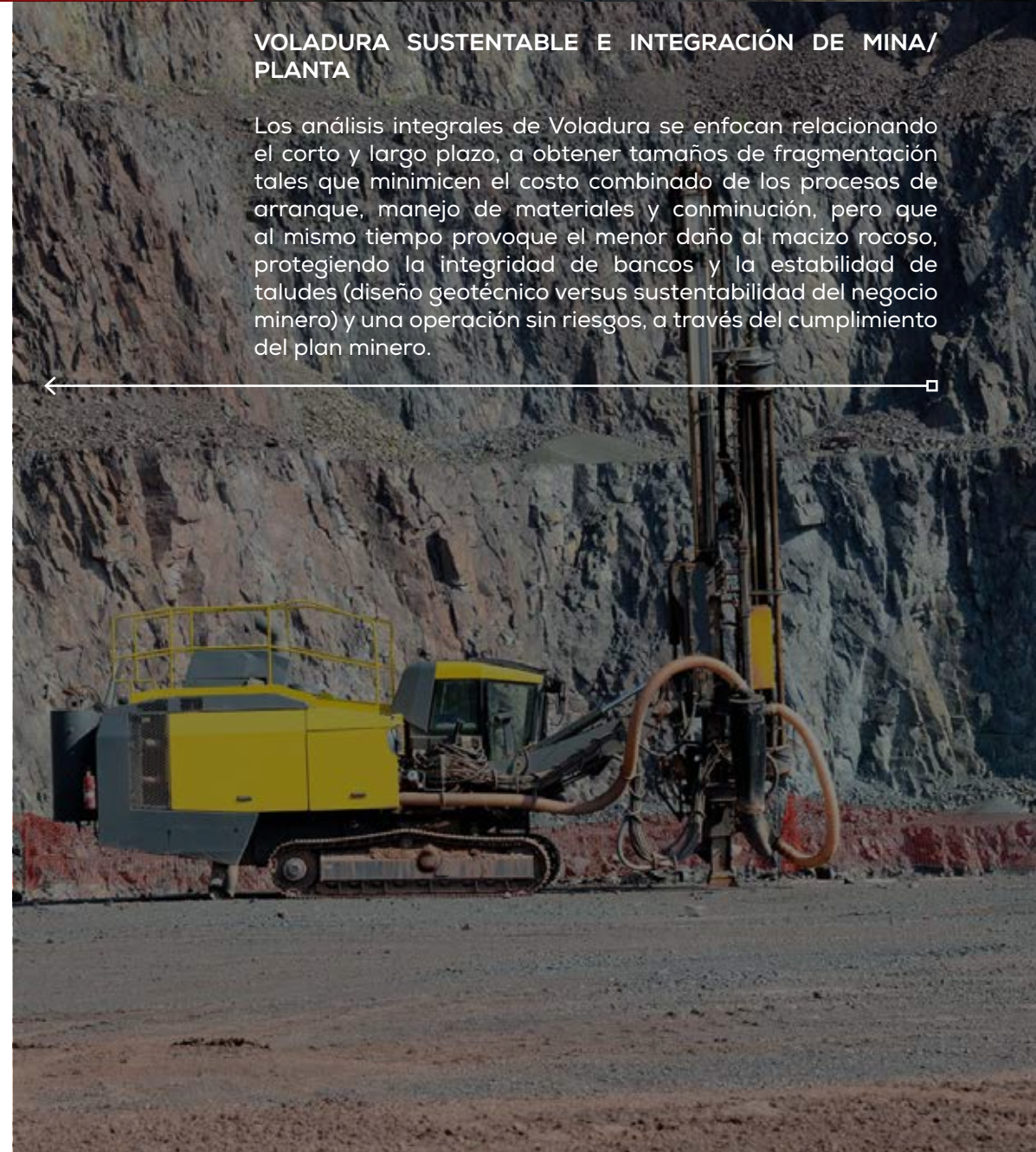
PERFORACIÓN Y VOLADURA



Dimensionar los requerimientos tanto en la mina como en la planta, en cuanto a decisiones de inversión y costos de operación.

VOLADURA SUSTENTABLE E INTEGRACIÓN DE MINA/PLANTA

Los análisis integrales de Voladura se enfocan relacionando el corto y largo plazo, a obtener tamaños de fragmentación tales que minimicen el costo combinado de los procesos de arranque, manejo de materiales y conminución, pero que al mismo tiempo provoque el menor daño al macizo rocoso, protegiendo la integridad de bancos y la estabilidad de taludes (diseño geotécnico versus sustentabilidad del negocio minero) y una operación sin riesgos, a través del cumplimiento del plan minero.



MINERÍA SUBTERRÁNEA

PERFORACIÓN Y VOLADURA



SERVICIOS

Diagnóstico y Optimización
de Voladuras en Túneles
y Producción.

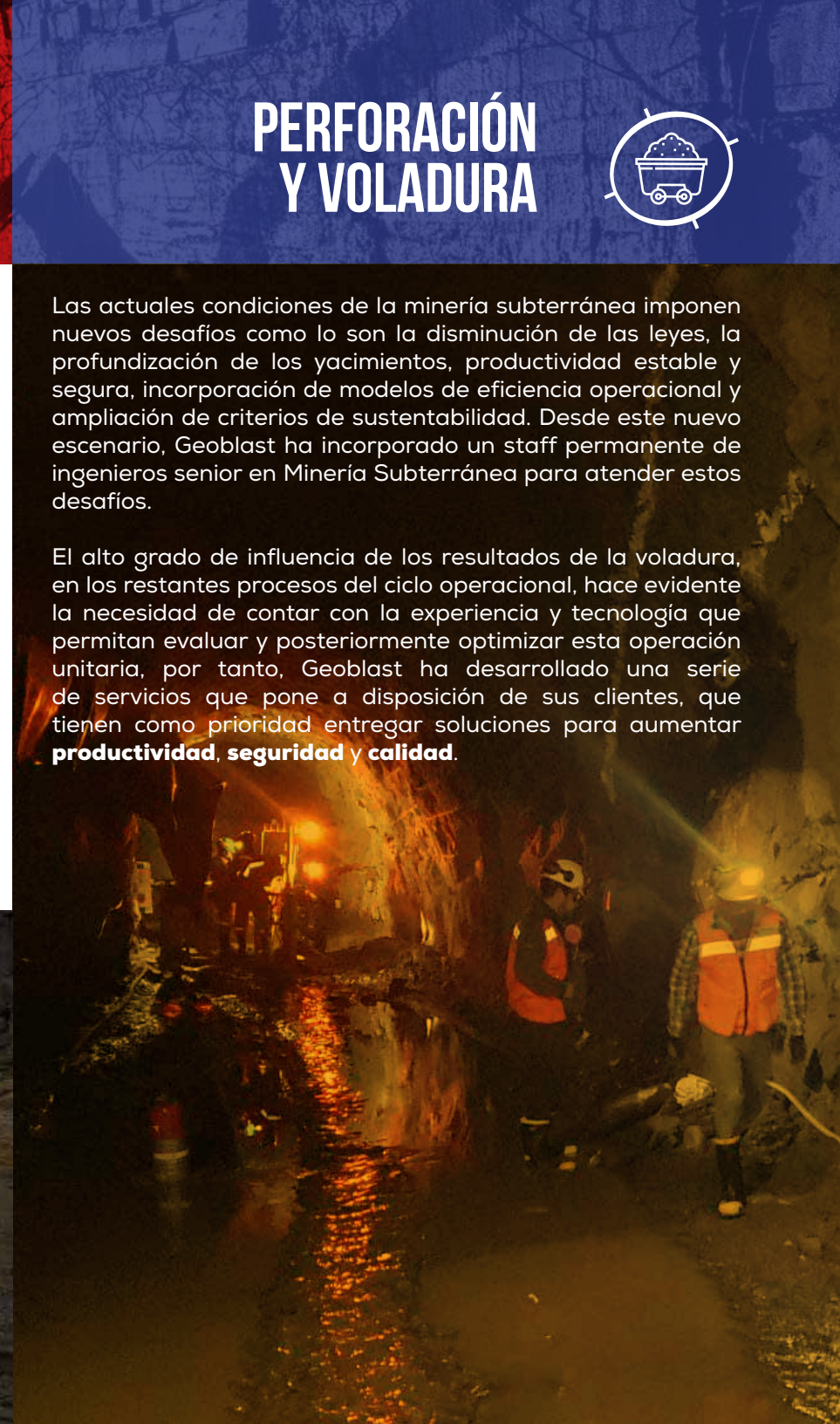
Medición de Barrenos
Verticales y Horizontales.

Monitoreo y Modelamiento de
Vibraciones en Campo Cercano
y Lejano.

Asistencia Técnica permanente.

Las actuales condiciones de la minería subterránea imponen nuevos desafíos como lo son la disminución de las leyes, la profundización de los yacimientos, productividad estable y segura, incorporación de modelos de eficiencia operacional y ampliación de criterios de sustentabilidad. Desde este nuevo escenario, Geoblast ha incorporado un staff permanente de ingenieros senior en Minería Subterránea para atender estos desafíos.

El alto grado de influencia de los resultados de la voladura, en los restantes procesos del ciclo operacional, hace evidente la necesidad de contar con la experiencia y tecnología que permitan evaluar y posteriormente optimizar esta operación unitaria, por tanto, Geoblast ha desarrollado una serie de servicios que pone a disposición de sus clientes, que tienen como prioridad entregar soluciones para aumentar **productividad, seguridad y calidad.**



CONSULTORÍA TÉCNICA Y ASESORÍA PERMANENTE

CARACTERIZACIÓN POR VOLADURA

Indicadores con accesorios y secuencias de iniciación.

Monitoreo y modelamiento de las vibraciones en campo lejano y cercano.

Explosivos industriales.

Evaluación económica.

Implementación y evaluación de resultados en perforación y voladura.

DIMENSIONAR LOS REQUERIMIENTOS TANTO EN LA MINA COMO EN LA PLANTA, EN CUANTO A DECISIONES DE INVERSIÓN Y COSTOS DE OPERACIÓN



Desde **1996 Geoblast** ha brindado servicios de consultoría técnica, en el ámbito de la ingeniería y operaciones de voladura en minería y obras civiles; proporcionando también, asesoría permanente facilitando a sus clientes un staff de consultores senior e ingenieros especialistas insitu que brindan servicios enfocados en:



PERFORACIÓN Y VOLADURA

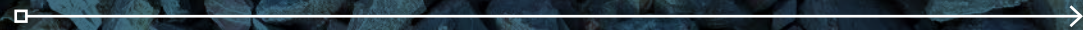
ESTUDIOS DE PREFACTIBILIDAD

PERFORACIÓN
Y VOLADURA



El principal objetivo del estudio de factibilidad del proyecto, es proponer en función de los antecedentes disponibles, los mejores diseños posibles de **P&V** para el proyecto, en atención al impacto que tiene la fragmentación aguas abajo en el proceso, tanto en la mina (productividad de los equipos de carguío, factores de llenado en los camiones, tiempos de ciclo, tamaño de flotas, entre otros) como en la planta (**throughput**). Todo esto, sin perder de vista la importancia de cautelar el impacto del daño por voladura sobre el macizo rocoso remanente, tanto a nivel de banco como de taludes (cumplimiento del diseño geotécnico versus sustentabilidad del negocio minero).

Los alcances y actividades del estudio P&V a ser desarrollados para la prefactibilidad o factibilidad del proyecto, pueden resumirse en las siguientes actividades:



DISEÑO DE PERFORACIÓN Y VOLADURA

Dimensionamiento de equipos.

Recopilación y evaluación /
Análisis de información base.

Evaluación económica.

Predicción de la fragmentación.



MONITOREO AMBIENTAL

MONITOREO AMBIENTAL



Daño sobre infraestructuras circundantes.

Externalidades negativas inducidas sobre residentes.

Monitoreo y control de impacto ambiental producido por vibraciones.

Perturbaciones con carácter ambiental.

Rediseño voladura para mitigar efectos.

CONTROL DE VIBRACIONES

Tanto los proyectos mineros como otras actividades industriales que no son afines a la minería, pero que demandan la realización de voladuras, deben lidiar con el impacto que genera el uso de explosivos sobre la comunidad.

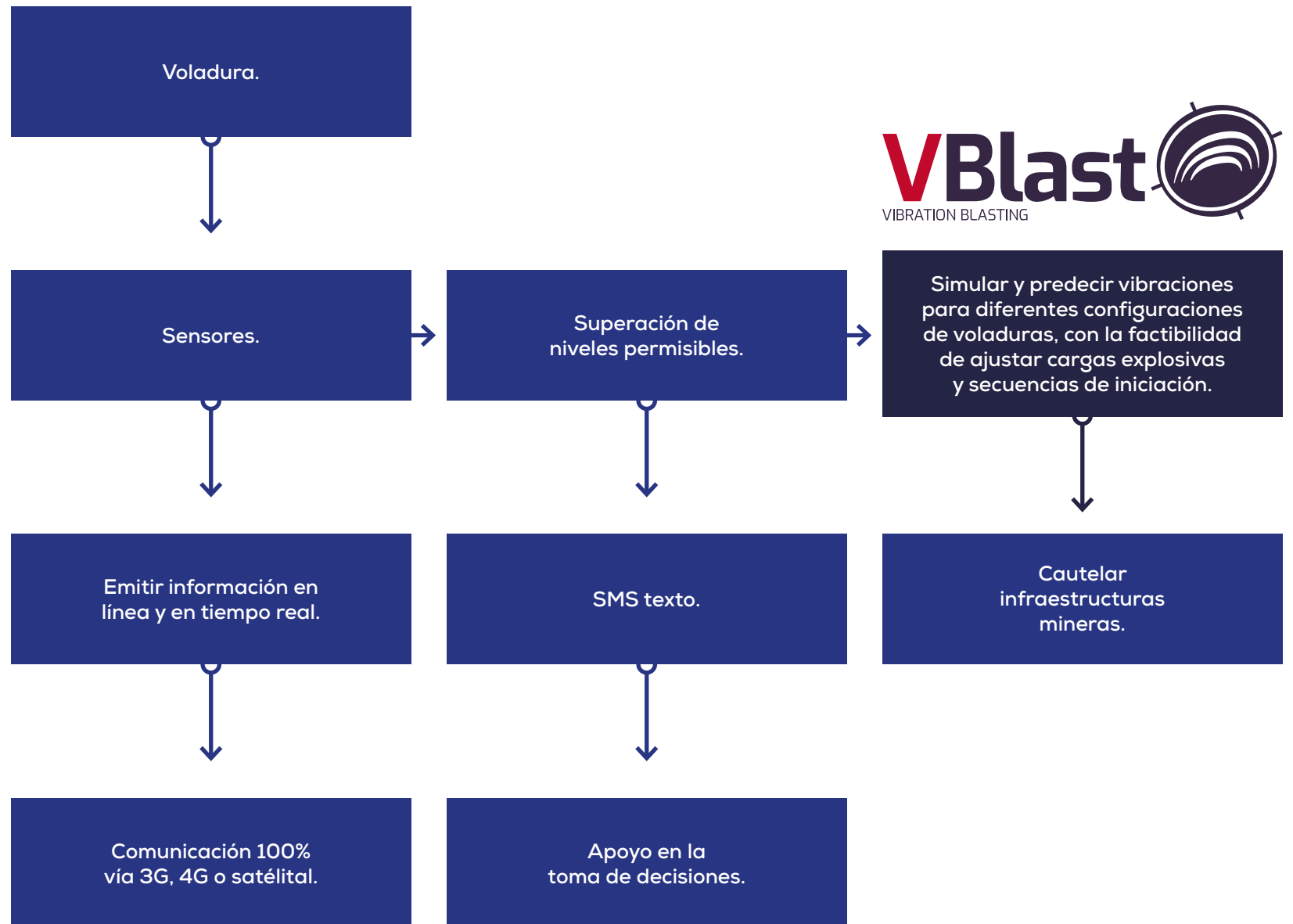
Simulación y predicción de las vibraciones y soluciones a través de la Simulación por Onda Elemental. Herramienta para definir los mayores retardos y secuencias de iniciación para minimizar la Vibraciones y Onda de Sobrepresión.

PLATAFORMA GBCLLOUD



El sistema continuo de monitoreo de vibraciones (**SCMV**), integra una red de sismógrafos con una amplia variedad de sensores ubicados en sectores estratégicos. Puede ser operado a distancia por medio de un sistema de comunicaciones, o de manera manual con la recopilación de datos in-situ.

SISTEMA CONTINUO DE MONITOREO DE VIBRACIONES



SOFTWARE

SOFTWARE GCONCILIATION



La conciliación geotécnica de taludes es una necesidad imperiosa para determinar el cumplimiento entre el diseño de taludes planificado y el realmente obtenido por las operaciones mineras de rajo abierto.

La ausencia de evaluación de forma oportuna podría afectar el cumplimiento del plan minero.

Permite obtener una superficie conciliada.

Corrección manual.

Interfaz amigable para el usuario.

Velocidad de análisis.

Interfaz amigable para el usuario.

Comparación entre diseño planificado vs real.

Apoyo en la toma de decisiones.

Visualización de resultados en 3D.



SOFTWARE

SOFTWARE TBLAST



La construcción de túneles es cada vez más importante, por esto se requiere asegurar que su desarrollo y construcción sean lo más eficiente desde el punto de vista del **costo** y la **seguridad**.

OPTIMIZAR INTEGRALMENTE Y REALIZAR GESTIÓN EN LA CONSTRUCCIÓN DE TÚNELES MINEROS.

Propone diseños de perforación y voladura.

Entrega recomendaciones de fortificación.

Provee una herramienta de gestión económica integral.



SOFTWARE GBLAST



Herramienta predictiva para optimizar la voladura, a través de la **perforación**.

Información en línea de la perforadora.

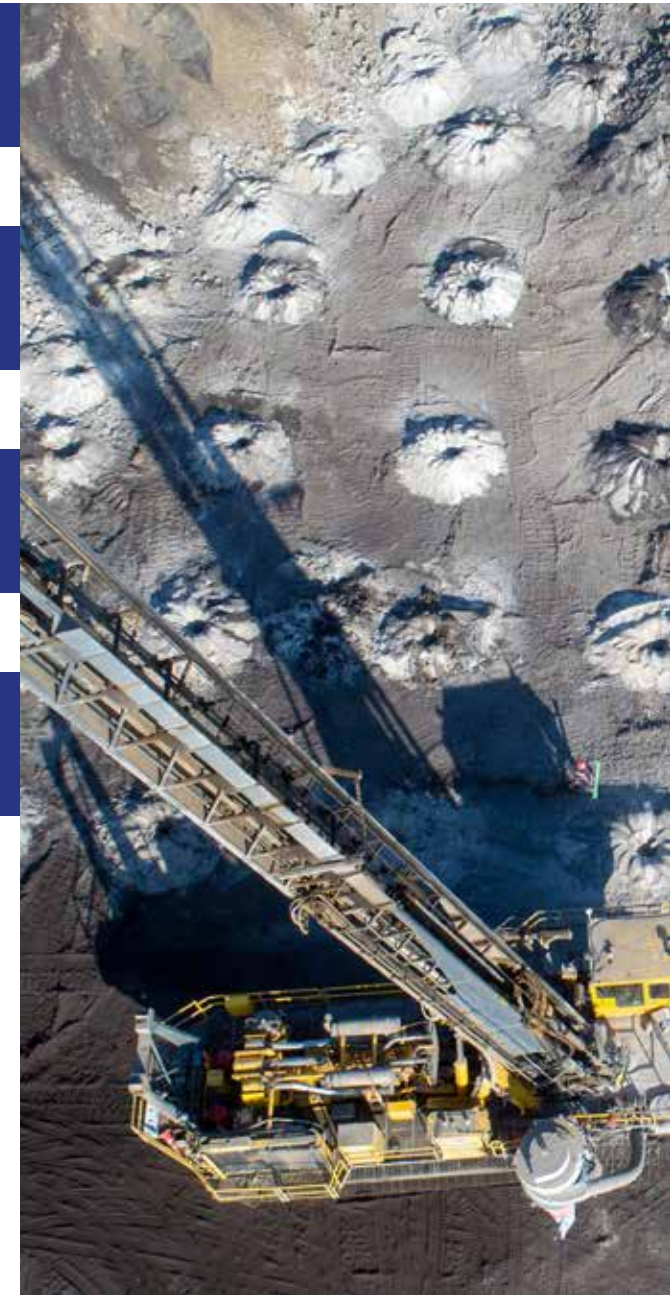
Estimación de la dureza y la resistencia de la roca.

Recomendación para la dosificación de explosivos.

Fragmentación homogénea; disminución gastos energético.



SOFTWARE



PRODUCTOS



En una industria que continuamente está evolucionando, es de vital importancia la incorporación de nueva tecnología que contribuya con la optimización de los procesos y así, modernizar cada una de las operaciones que se desarrollan en la minería. Por ello es que, Geoblast se ha preocupado por integrar tecnología de punta en todos sus trabajos, con la finalidad de ofrecer a sus clientes un **servicio de calidad.**



BARTEC SYSCOM
MR3000BLA



GEÓFONO



PRISMAS



CAJA CONECTORA



GeoBlast 





Antonio Bellet 444, Oficina 1201
Providencia, Santiago de Chile
+56 2 2714 4200
info@geoblast.cl
geoblast.cl

Av. República Panamá #3545
Centro Empresarial San Isidro
Torre B Oficina 1201
Lima Perú
+51 1 637 71 445
info@geoblast.pe
geoblast.pe

