

DPI DHM

Motores Pozo
Adentro

250 W. Berger Lane
Salt Lake City, Utah 84107 USA

Tel +1 (801) 269-1881
Fax +1 (801) 281-2880

www.drillingproductsinc.com

Resumen General de Motores pozo adentro DPI

Resumen

Drilling Products Inc. (DPI) es el subsidiario de herramientas de REI Drilling (REI). Por mas que 30 años, REI ha sido el líder perforación dirigida en las minas subterráneas. En el año 2002 REI empezó a modificar y mejorar los motores para mejor funciona y vida mas larga. Después de 6 años de ganas probadas, DPI fue criado por proveer motores pozos adentros de diámetro pequeño al industria de perforación general. Hoy, los motores DPI son utilizados 24/7, 365 días del año, en tres continentes en aplicaciones como petróleo, minería, y utilidades.

2-3/8" Motor especificaciones

	4/5 lóbulo, 6 etapa		5/6 lóbulo, 2.5 etapa	
	Imperial	Metric	Imperial	Metric
Diámetro Exterior del Motor	2.38 in	60.45 mm	2.38 in	60.45 mm
peso	81 lbs	37 kg	81 lbs	37 kg
longitud	87.25 in	2,216 mm	87.25 in	2,216 mm
broca a la desviación	27.25 in	692.15 mm	27.25 in	692 mm
configuración de los lóbulos	5:6		5:6	
etapas	6.0		2.5	
caudal	20 GPM - 50 GPM	76 - 190 LPM	20 GPM - 50 GPM	76 - 190 LPM
RPM a la carga completa	190 - 800 RPM		65 - 285 RPM	
torsión máxima	200 ft lbs.	270 Nm	230 ft lbs.	310 Nm
presión diferencial a la carga completa	1350 psi	9310 kPa	560 psi	3860 kPa
Peso por la broca máxima	3,500 lbs	1,588 kg	3,500 lbs	1,588 kg
aguantar de jalar	12,000 lbs	5,440 kg	12,000 lbs	5,440 kg
conexión de broca	BW Rod Box*		BW Rod Box*	

*otras configuraciones disponibles

Resumen General de Motores pozo adentro DPI

2-7/8" Motor especificaciones

	4/5 lóbulo, 3 etapa		5/6 lóbulo, 3.3 etapa	
	Imperial	Metric	Imperial	Metric
Diámetro Exterior del Motor	2.88 in	73.15 mm	2.88 in	73.15 mm
peso	137 lbs	62 kg	157 lbs	71 kg
longitud	106 in	2,692 mm	118.75 in	3,016 mm
broca a la desviación	29.55 in	750 mm	29.55 in	750 mm
configuración de los lóbulos	4:5		5:6	
etapas	3.0		3.3	
caudal	25 GPM - 100 GPM	95 - 380 LPM	60 GPM - 120 GPM	230 - 450 LPM
RPM a la carga completa	25 - 415 RPM		125 - 390 RPM	
torsión máxima	390 ft. lbs	530 Nm	660 ft. lbs.	890 Nm
presión diferencial a la carga completa	680 psi	4,690 kPa	990 psi	6,830 kPa
Peso por la broca máxima	6,000 lbs	2,721 kg	6,000 lbs	2,721 kg
aguantar de jalar	20,000 lbs	9,072 kg	20,000 lbs	9,072 kg
conexión de broca	2-3/8" API Reg., 2-3/8" PAC*		2-3/8" API Reg., 2-3/8" PAC*	

	7/8 lóbulo, 3 etapa		3/4 lóbulo, 5 etapa	
	Imperial	Metric	Imperial	Metric
Diámetro Exterior del Motor	2.88 in	73.15 mm	2.88 in	73.15 mm
peso	166 lbs	75 kg	143 lbs	65 kg
longitud	123 in	3,124 mm	100 in	2,540 mm
broca a la desviación	29.55 in	750 mm	29.55 in	750 mm
configuración de los lóbulos	7:8		3:4	
etapas	3.0		5.0	
caudal	50 GPM - 125 GPM	190 - 470 LPM	25 GPM - 100 GPM	90 LPM - 380 LPM
RPM a la carga completa	60 - 260 RPM		30 - 680 RPM	
torsión máxima	770 ft. lbs.	1040 Nm	410 ft. lbs	560 Nm
presión diferencial a la carga completa	680 psi	4,690 kPa	1,130 psi	7,790 kPa
Peso por la broca máxima	6,000 lbs	2,721 kg	6,000 lbs	2,721 kg
aguantar de jalar	20,000 lbs	9,072 kg	20,000 lbs	9,072 kg
conexión de broca	2-3/8" API Reg., 2-3/8" PAC*		2-3/8" API Reg., 2-3/8" PAC*	

*otras configuraciones disponibles

Resumen General de Motores pozo adentro DPI

3-1/2" Motor especificaciones

	5/6 lóbulo, 3 etapa		7/8 lóbulo, 4.1 etapa		7/8 lóbulo, 3 etapa	
	Imperial	Metric	Imperial	Metric	Imperial	Metric
Diámetro Exterior del Motor	3.50 in	88.9 mm	3.50 in	88.9 mm	3.50 in	88.9 mm
peso	296 lbs	134 kg	319 lbs	145 kg	302 lbs	137 kg
longitud	157.25 in	3,994 mm	174.25 in	4,426 mm	157.25 in	3,994 mm
broca a la desviación	43.5 in	1,105 mm	43.5 in	1,105 mm	43.5 in	1,105 mm
configuración de los lóbulos	5:6		7:8		7:8	
etapas	3.0		4.1		3.0	
caudal	75 GPM - 150 GPM	280 - 570 LPM	100 GPM - 220 GPM	380 - 830 LPM	50 GPM - 125 GPM	190 - 470 LPM
RPM a la carga completa	100 - 285 RPM		115 - 330 RPM		50 - 240 RPM	
torsión máxima	830 ft. lbs	1130 Nm	1,750 ft. lbs	2,370 Nm	860 ft. lbs	1,170 Nm
presión diferencial a la carga completa	680 psi	4,690 kPa	1,230 psi	8,480 kPa	680 psi	4,690 kPa
Peso por la broca máxima	6,000 lbs	2,721 kg	6,000 lbs	2,721 kg	6,000 lbs	2,721 kg
aguantar de jalar	20,000 lbs	9,072 kg	20,000 lbs	9,072 kg	20,000 lbs	9,072 kg
conexión de broca	2-7/8" API Reg.		2-7/8" API Reg.		2-7/8" API Reg.	

*otras configuraciones disponibles

Perforaciones

Sistema de gerencia de Perforación Dirigida



Computadora de arriba

Cuenta con seguridad intrínseca: Intel Dual Core 1.6 GHz procesador, 2 GB RAM, 32 GB disco duro estado sólido, pantalla de 17 pulgadas alta resolución, teclado completo, Bluetooth, y USB

Gerencia remoto

información del proyecto

gerencia de actividades

Gerencia de consumibles, actividades, producción, herramientas.

Tiempo Real

Plan del taladro versus superposición de datos en tiempo real

Supervisar perforacion

Coordenados de la broca, orientación de la broca, temperatura, vibración, campo magnética, rayas gama

dpi
DRILLING PRODUCTS

250 W Berger Lane, Salt Lake City, UT 84107
Phone: 801.269.1881 drillingproductsinc.com

THE DRILLING



DDMS

THE GENERATION OF DIRECTIONAL

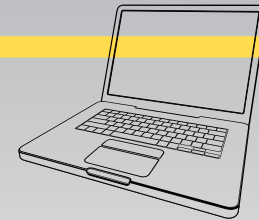
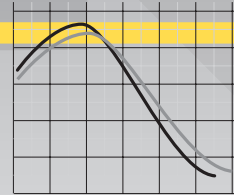
DIRECTIONAL DRILLING MANAGEMENT SYSTEM
Sistema de gerencia de Perforación Dirigida.

Con la generación próxima de gerencia de perforaciones dirigidas de DPI puede tener eficacia como nunca antes. Con datos en tiempo real, herramientas portátiles de datos, y más, DDMS aumenta el éxito y eficacia. Por DPI todos nuestros productos son hechos por perforadores para perforadores.

dpi
DRILLING PRODUCTS

DDMS THE NEXT GENERATION OF DIRECTIONAL DRILLING

DDMS La Generación próxima de Perforación Dirigida



Drill to Plan (Perfora al plan)

Ven datos en tiempo en un diagrama de la trayectoria deseada. Los datos de perforación actualizada son superpuestos sobre los datos de la deseña, con estimado de exactitud y tolerancia en la deseña.

Gamma Comparison (Comparar los rayos gama)

Alterna por datos gama en los diagramas polar. Lo cual rinde al operador información inmediata en cuanto al geología de la formación.

Portable Data (Datos portátil)

Utiliza Bluetooth y Wi-fi para transmitir datos desde la computadora y portales del Web. Accede información en cuanto el diseño del taladro, datos del taladro actualizado, y herramientas manejo de datos como fotos, notas de voz, etc., todo por un aparato de mano.

Virtual Data Manager (Manejo de Datos virtual)

De lejos puede dirigir diseños del taladro, datos del taladro cumplido, diagramas gama, e información del proyecto con cualquier computador que esta conectada al internet. Se permite mejor mas productividad y más supervisión en proyectos remotos.

DDMS Downhole Probe (Instrumento por pozo abajo DDMS)

Ven datos del taladro como temperatura, campo magnético, y los datos de navegación del taladro. Permite que los taladros pueden interceptar otros pozos ya existente.

DDMS

Todos los gerentes de proyectos de perforación saben que el éxito del proyecto depende mucho en eficacia. El sistema DDMS da más datos y más control del proyecto mas que antes. Se puede manejar los proyectos con mas eficacia. Con rapidez se puede usar los datos colectado por DDMS para contar costos, contar los materiales consumibles, y hacer cambios a la deseña del taladro. Es más fácil hacer los reportes y coleccionar más datos. Con DDMS se puede realizar más metraje más rápido, mientras asegurando fiabilidad a la trayectoria del taladro. Diagramas en tiempo real permiten el operador a ver exactamente la locación del taladro comparado al diseño con tolerancia especificada. El sensor gama ayuda navegar las formaciones geológicas y mantener el taladro en la veta deseada. Y así puede ahorrar costos en ramas innecesarios. Por lo general, el propósito de DDMS es eficacia. Desde el operador hasta el gerente del proyecto, ofrece beneficios que ahorra costos y aumenten el control del éxito del proyecto. Desde contando los costos de materiales hasta cambiando trayectorias, el DDMS es la herramienta superior para perforaciones dirigidas.

General	
DDMS-El sistema de perforaciones dirigidas consiste en una computadora de arriba, sonda por pozo adentro, y un sistema de comunicación dentro los tubos permanentes en los tubos CHD o NRQ. Acceso al gerencia de datos por Web DDMS y app móvil. Capacidad de idiomas múltiples- chino y ingles.	

Dimensions /Dimensiones	
Computadora de arriba	625 mm X 389.8 mm X 618.5 mm
Peso	145 kg (in mount) 45kg (out of mount)

DDMSPA			
		sonda por pozo adentro	
Longitud	2204 mm	Longitud	2650 mm
Diámetro exterior	50.8 mm	Diámetro exterior	70 mm
Diámetro interior	44.7 mm	Diámetro interior	55 mm
Peso	17 kg	Peso	52 kg

Temperature Ranges DDMSPA/Rangos de temperatura	
Almacenamiento	- 55 grados C to 160 grados C
Operación	0 grados C to 75 grados C
Computadora de arriba	0 grados C to 45 grados C

Downhole Battery	
Tipo	Non-rechargeable Lithium Thionyl Chloride
Vida operacional	6,000 -7,000 Puntos de datos
Modelo	DDMS-DH-0231
Voltaje	18V
Capacidad	5.8 Ahr

Uphole Computer Features /Características de la computadora arriba	
Especificaciones de la Computadora	AMD 1.6 GHz dual core, 4 Gbyte RAM and 64 Gbyte Solid State HDD with a Linux Operating System (supports Windows), Back Light LCD 17"
Pantalla	17 Inch, Color LCD Screen, High Resolution 1,920 x 1,200 graphics.
Capacidad de descargar datos	Portable Intrinsically Safe USB Thumb Drive with 4 Gbyte capacity. Bluetooth handheld PC with data management application, 512 MB capacity (can add more with SD drive).
DTP (Perforar al plan)	Real-time Continuous Toolface while drilling
Diagnosticas	Downhole Hardware Diagnostics, RCS Signal Strength Analyzer

Computadora de arriba	
Type:	Mains operated
Voltaje entrada	90 – 250 V AC

Accuracy/ Exactitud	
Sensor de dirección	
Inclinación	± 0.1 grados
Azimut	± 0.3 grados

Survey Information / Información de la medición		
por pantalla principal	Numero del taladro, izquierda/derecho desviación, arriba/abajo desviación, azimut, inclinación, rayos gama, fecha, hora, comentario. Diagrama de gama poligonal.	Impacto y vibración versus profundidad, gráfico de arriba/abajo desviación versus profundidad, gráfico de izquierda/derecho desviación versus profundidad, indicador del orientación de la broca.
Archivo de datos descargados	Taladro, disparo, rama, profundidad, inclinación, azimut, L/R, U/D, TLF, DT, DT Mag, gravedad, voltaje, temperatura, fecha, hora, comentario, gama.	Información descriptiva del taladro: calibración, azimut deseado, numero serial, nombre de mine, nombre de locación, comentarios
Gerencia de datos DDMS	Acceso a la gerencia de datos por Web DDMS y app móvil. Vea los documentos PDF y manuales usuarios por la computadora. Actualizar planes del taladro de lejos.	Agrega comentarios de voz, foto, a los datos y sube al Web. Vea diagramas del taladro y gama por computadora de mano.

Shock Tested Capacity / Capacidad de impacto probado		Certification / Certificaciones	
Sensor direccional	1000 G 1ms media onda sine 20 G rms 5-1000 Hz	Computador de arriba	Ex I M2 [M1] Ex d [ia op is Ma] I Mb (IP40)
Sensor gama	1000 G 1ms media onda sine 10 G rms 50-250 Hz		
Computador de arriba	Montado por impacto adentro y afuera. Probado por vidrio	Teclado	Ex I M2 Ex ia I Mb
		USB disco duro	Ex I M2 Ex ib I Mb
		Asamblea del sonde	Ex d [ia] I/IIA Gb Mb IP68

Resumen general de Brocas DPI



dpi
DRILLING PRODUCTS

DPI BITS

Serie PDC

250 W. Berger Lane
Salt Lake City, Utah 84107 USA

Tel +1 (801) 269-1881
Fax +1 (801) 281-2880

www.drillingproductsinc.com

Especificaciones



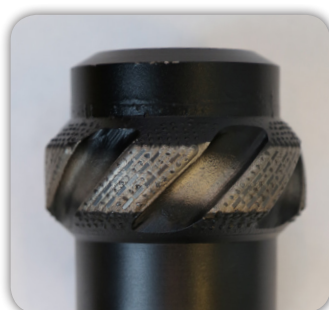
Número de Parte	PDC-FH-654-01
Diámetro	3.782"
Tipo	Broca PDC de diámetro entero
Ranuras para detritos	5
Calibre	calibre estándar para condiciones normales
Cortadores	8mm Diameter (16)
Precio	por determinar



Número de Parte	PDC-FH-3782-06B
Diámetro	3.782"
Tipo	Broca PDC de diámetro entero
Ranuras para detritos	3
Calibre	calibre grueso por mejor habilidad de sacar ramas
Cortadores	13mm Diameter (9) / Half Exposed
Precio	por determinar



Número de Parte	PDC-FH-3782-04B
Diámetro	3.782"
Tipo	Broca PDC de diámetro entero
Ranuras para detritos	3
Calibre	calibre estándar para condiciones normales
Cortadores	13mm Diameter (9) / Flat Face
Precio	por determinar



Número de Parte	NR-3.792-NWBxP-03
Diámetro	3.792"
Tipo	Escariador navi
Uso	Para uso detrás de la broca para reducir vibración y extender la vida de la broca
Precio	por determinar



Resumen General de Los Tubos DPI



dpi
DRILLING PRODUCTS

Tubos DPI

Tubos de perforación
para uso intensivo

250 W. Berger Lane
Salt Lake City, Utah 84107 USA

Tel +1 (801) 269-1881
Fax +1 (801) 281-2880

www.drillingproductsinc.com

Especificaciones

Tubos de perforación CHD son designados por aplicaciones de perforación diamante de alta profundidad con uniones fuertes y es muy flexible en la mitad, sobresale en aplicaciones de perforación dirigida.

- Las uniones son soldaduras con fierro de tratamiento térmico y tiene alta resistencia mecánica
- Un proceso superior de soldar e inspeccionar las soldaduras para asegurar concentricidad óptima.
- Parte mitad es de tubo de fierro recocido estirado frío ininterrumpido.
- El tubo es controlado por rectitud y esfuerzo circunferencial
- Deseña de las roscas para pozos de alta profundidad con alta resistencia al torque y extensión
- También viene listos con inserciones RCS

Detalles dimensionales

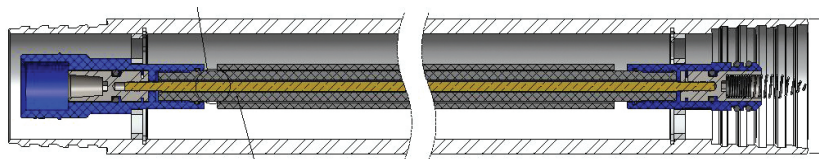
Numero de parte	Descripción	Peso kg(lbs)	longitud mm(in)	Diámetro interna de la unión mm(in)	Diámetro externo del tubo mm(in)	Diámetro interna del tubo mm(in)	longitud de la rosca mm(in)
VLD-10-30-006	70 CHD x 3000	24.5 (54.0)	3,000.0 (118.11)	54.76 (2.156)	69.85 (2.750)	60.33 (2.375)	51 (2.0)
70180032V	73 MCHD x 3000	26.4 (58.3)	3,000.0 (118.11)	54.76 (2.156)	73.03 (2.875)	63.50 (2.500)	51 (2.0)

Detalles mecánicos

Numero de parte	Descripción	Limite elástico en tracción	Limite elástico en torsión	fuerza torque para unir tubos	Presión de rotura
VLD-10-30-006	70 CHD x 3000	575 kN (129,000 lbf)	7,460 Nm (5,500 ft-lbf)	1,630 Nm (1,200 ft-lbf)	635 bar (9,200 psi)
70180032V	73 MCHD x 3000	600 kN (135,000 lbf)	11,120 Nm (8,200 ft-lbf)	2,440 Nm (1,800 ft-lbf)	662 bar (9,600 psi)

Sistema de comunicación por el tubo

La necesidad para mejor manejo de perforación y más eficacia con perforación dirigida rindió el sistema de RCS. Usando el sistema de RCS en los tubos DPI permite el operador a recibir los datos de perforación inmediatamente, no solo para perforar dirigida, pero también para sacar datos en cuanto a las características de la formación. Se puede mejorar los ratos de perforación con datos de "medida mientras perfora" (MWD) y "registro mientras perfora" (LWD) en vivo. Con cada tubo agregado, el sistema automáticamente se cuenta por eso en las calculaciones. El sistema RCS es designado para pozos de alto profundidad y puede mantener integridad en condiciones de alta presión.



Tamaños comunes/disponible	5ft	10ft	1.5m	3m
N Size	X	X	X	X
CHD	X	X	X	X
MCHD	X	X	X	X